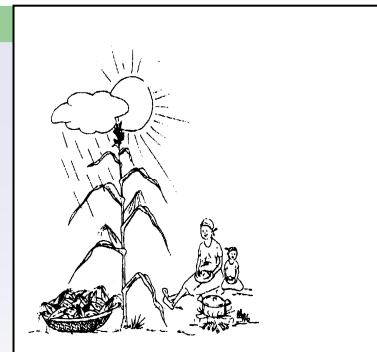




# DIRECÇÃO NACIONAL DOS SERVIÇOS AGRÁRIOS—MINAG

DEPARTAMENTO DE CULTURAS E AVISO PRÉVIO

Edição Nº 3  
Campanha Agrícola 2011/12  
Publicado em: 02/11/2011



## BOLETIM AGROMETEOROLÓGICO

### Em Foco

- \* *Registo de Precipitação Normal em quase todo o País, durante a 3ª década de Outubro de 2011.*
- \* *Início das sementeiras nas regiões Sul e Centro do País.*
- \* *Em curso a disponibilização de sementes de Milho, Arroz, Mapira e Soja em todo o País.*
- \* *Previsão de ocorrência de precipitação significativa durante os próximos 7 dias nas regiões Sul e Centro do País.*

### Nesta edição

- ☼ Estimativa da Precipitação e Desvio em Relação à Normal.....2
- ☼ Situação Agrícola no País.....2
- ☼ Aprovisionamento de Insumos Agrícolas e Feiras Agrícolas.....3
- ☼ Previsão para os próximos dias.....3

## ESTIMATIVA DE PRECIPITAÇÃO E DESVIO EM RELAÇÃO A NORMAL

As figuras 1 e 2 apresentam a estimativa da precipitação registada no País e o desvio em relação à normal respectivamente durante a terceira década de Outubro de 2011, que de um modo geral foi normal com excepção de Maputo e Norte de Inhambane..

Na região Norte, a precipitação registada esteve a baixo da normal, não obstante em alguns distritos das províncias de Nampula (Mecuburi, Meconta e Mongicual) e Cabo-Delgado (Montepuez, Mueda, Nangade e Palma) ter registado precipitação superior a 25 mm (Fig.1).

Na região Centro, nas províncias de Sofala (Chibabava, Buzi, Beira, Dondo) e Manica (Sussundenga) houve registo de precipitação significativa (acima de 25 mm).

Na região Sul, na província de Maputo e Norte de Inhambane registou-se precipitação acima do normal (Fig.2).

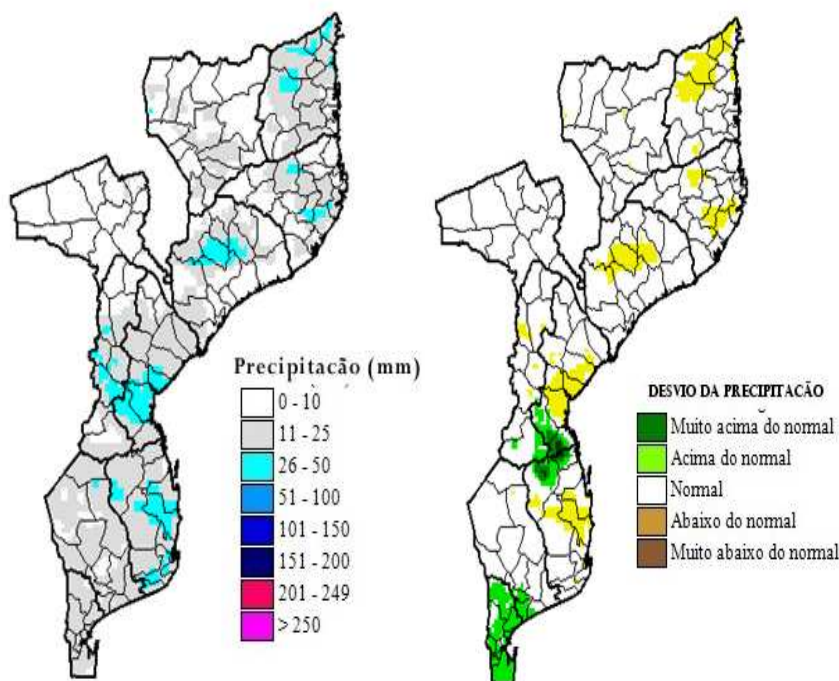


Fig.1: Estimativa da Precipitação na 3ª Década de Outubro de 2011 Fig.2: Desvio da Precipitação em Relação a Normal para 3ª Década de Outubro 2011

Fonte: DCAPI

## SITUAÇÃO AGRÍCOLA NO PAÍS

Em todo o país a preparação da terra esta ainda em curso.

Com base na precipitação registada nas duas últimas décadas, as condições para o início das sementeiras estão criadas nas regiões Sul e Centro do país.

Na província de Maputo cerca de 10% das áreas planificadas foram semeadas, principalmente com culturas de milho e amendoim.

Na província da Zambézia, na zona alta e média as sementeiras igualmente iniciaram estando a 5% das áreas planificadas.

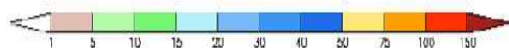
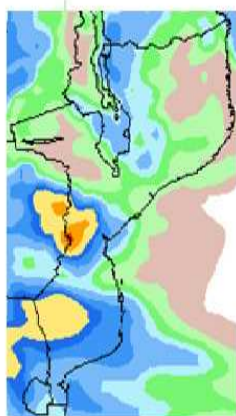
## APROVISIONAMENTO DE INSUMOS AGRÍCOLAS E FEIRAS AGRÍCOLAS

Em curso a disponibilização de insumos agrícolas planificados para a Campanha Agrária 2011/12:

- ◆ Semente Certificada a preço bonificado pelo MINAG: 1.201 ton de Milho (OPV), totalizando 80%; 640 ton de Milho Híbrido totalizando 70%; 1.227 ton de Arroz totalizando 77%; 403 ton de Mapira totalizando 92% e 626 ton de Soja totalizando 84%;
- ◆ A DPA-Zambézia em parceria com a INGC/GIZ, promoveu feiras de insumos agrícolas que beneficiaram cerca de 5.000 famílias vulneráveis, sendo 3.000 no distrito de Mopeia e 2.000 em Morrumbala.

### PREVISÃO DE PRECIPITAÇÃO PARA OS PRÓXIMOS DIAS

NOAA GFS 37.5 km Week 1 Total Precipitation (mm)  
Issued at Oct 31 2011 00Z for the period ending at Nov 7 2011 00Z



**Fig. 3:** Previsão da Precipitação para os próximos 7 dias  
Fonte: [http://www.cpc.ncep.noaa.gov/products/fews/global/africa/south\\_africa/](http://www.cpc.ncep.noaa.gov/products/fews/global/africa/south_africa/)

Para os próximos dias prevê-se ocorrência de precipitação em quase todo o país (Fig.3).

Na região Norte, precipitação significativa é esperada nas províncias de Niassa e Nampula.

Na região Centro do país, prevê-se ocorrência de precipitação significativa (> 75 mm), nas províncias de Manica e Sofala.

Na região sul do país, prevê-se a ocorrência de precipitação significativa (> 50 mm) principalmente na província de Gaza.

### Informação Sobre este Boletim

Com este boletim a Direcção Nacional dos Serviços Agrários/ Departamento de Culturas e Aviso Prévio pretende tornar publica a informação sobre a situação da campanha agrícola nas suas variadas vertentes.

Os conteúdos a serem abordados neste boletim, são: Informação sobre a precipitação, necessidades hídricas, situação agrícola (sementeiras, estado das culturas, colheitas, e outras informações relacionadas), previsão da precipitação para os próximos dias e emitir avisos/alertas.

Este boletim é publicado de 10 em 10 dias.

DNSA—DCAP (Departamento de Culturas e Aviso Prévio)

Rua da Resistência 1747  
C. Postal 1406  
Maputo, Moçambique

Telefone: 21415175  
Fax: 21415103

E-mail:  
dsna.dcap@gmail.com  
www.sima.minag.org.mz



Ministério da Agricultura  
Direcções Provinciais da Agricultura



Instituto Nacional de Meteorologia



RRSU



DNA

### COLABORADORES:

(Regional Remote Sensing Unit) (Direcção Nacional de Águas)