

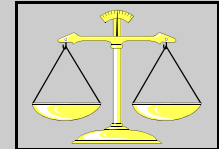
REPÚBLICA DE MOÇAMBIQUE
MINISTÉRIO DA AGRICULTURA E PESCAS
DIRECÇÃO DE ECONOMIA

Boletim Mensal do Sistema de Informação de Mercados Agrícolas (SIMA)

Situação do Mercado: Preços, Existências, Fluxos e Ofertas de Produtos

[Http://www.aec.msu.edu/agecon/fs2/Mozambique/](http://www.aec.msu.edu/agecon/fs2/Mozambique/)
Tel.: (258+1) 46-01-31 Fax.: 46-02-96 Email: sima@virconn.com

Maputo



RESUMO DOS PREÇOS NOS MERCADOS

Quadro 1a e 1b: Nível Grossista

O grão de milho branco (GMB) foi o produto que dominou no mês de Dezembro para todos os mercados grossistas, tendo registado subidas de preço em todos os mercados onde foi vendido, com a excepção de Quelimane.

As maiores subidas de preço foram reportadas nos mercados da Beira e Chimoio (ambos 32%) e Maputo (30%). Contudo, o mercado da Maxixe apesar de ter subido apenas 15% é um dos mais caros, juntamente com o de Maputo.

Quadro 2a e 2b: Nível produtor

O GMB, feijão nhemba e mandioca seca foram os produtos mais comercializados nos mercados de nível produtor, tendo registado uma subida de preços. Os mercados de Manica (25%) e Caia (23%), foram os que reportaram as maiores subidas de preço do GMB, enquanto que os mercados de Monapo (54%), Ribauè (38%) e Mocuba (25%), reportaram as maiores subidas de preço da mandioca seca.

Quadro 3a, 3b e 3c: Nível de mercado

Quase todas capitais provinciais tiveram um abastecimento regular de diversos produtos alimentares, exceptuando o açúcar castanho nacional que continua escasso. Os mercados da zona sul são os mais caros para o GMB, destacando-se o de Xai-xai (64%), Maputo (25%), por sinal o mais caro, Beira (22%), Chimoio (21%), Maxixe (18%) e Tete (17%).

O mesmo comportamento foi observado pela farinha branca com farelo nos mercados da Maxixe (22%) e Beira (19%); feijão nhemba em Tete (49%), Nampula (31%) e

Maputo (23%); amendoim pequeno na Maxixe (25%), Tete (23%), Chimoio (17%) e Quelimane (15%).

Os restantes produtos observaram uma ligeira estabilidade nos seus preços, com a excepção de alguns mercados. O feijão manteiga na Maxixe (30%); arroz corrente em Pemba (20%); amendoim grande em Tete (29%) e açúcar castanho importado em Quelimane (17%), registaram as maiores subidas de preços. Por outro lado, as maiores descidas de preços foram reportadas para o feijão manteiga em Pemba (-24%) e arroz corrente em Nampula (-22%).

Quadro 4: Margens grossista-grossista

A rota Mocuba-Nampula continua a registar uma margem negativa no mês de Dezembro. Contudo, há a salientar a diminuição das perdas quando comparadas com o mês passado, o que pode significar para breve um negócio rentável. A rota Chimoio-Maputo é a mais rentável para fazer negócio do GMB com um lucro de 728 Mt/Kg, seguindo a rota Chimoio- Maxixe que apesar de ter baixado de 329 para 129 Mt/Kg, continua com lucros positivos.

Quadro 6 e 7: Margens entre Grossista e Produtor

A rota Maputo-Caia, Maputo-Mocuba, Nampula-Montepuez, Beira-Caia, Maputo-Massinga e Maputo-Manica, registaram para o GMB percentagens da margem sobre o preço ao produtor acima de 50% no mês de Dezembro.

Para o feijão manteiga, a rota mais viável é da Maxixe-Manica (50%), e para a mandioca seca é de Quelimane-Mocuba (85%). A rota Nampula-Monapo continua a registar margens negativas para o GMB e feijão nhemba, tornado-se a mais desfavorável para a comercialização destes dois produtos.

CONTEÚDOS	
Resumo dos preços nos mercados	1
Conteúdos e Ficha Técnica	2
Preços e Mudanças Percentuais a Nível	
Grossista	3
Produtor	3
Mercado	4
Margens Grossista-Grossista Para o Milho Branco	5
Percentagem do Preço na região da oferta	5
Margens Grossista-Produtor por Produto	6
Análise dos gráficos	7
Gráficos da Evolução Sazonal dos Preços a Retalho	
Para Maputo	8
Para Beira	9
Para Nampula	10
Existências de Produtos em Mercados Grossistas	11
Fluxo diário de Produtos em Mercados Grossistas	12
Oferta de Produtos em Mercados Grossistas	12
Anexos	
Lista de produtos do SIMA	13
Mercados e Níveis do SIMA	14
Preços e Mudanças Percentuais a Nível do mercado	15
da loja	17
armazenista	19

Lista dos Inquiridores	
Inquiridores	Mercado
José Francisco M. Monteiro Abel Frechaut (Subst.)	Maputo
Irondina Madede José Romeu (Subst.)	Xai-Xai
Eduardo Manhiça Custódio Macome (Subst.)	Chókwè
Ernesto Saínda Manguele Anora Filimone Chau (Subst.)	Maxixe
Isafas Francisco Rochate Ricardo (Subst.)	Massinga
Lucas Vilanculos Luciano Samuel Magul (Subst.)	Vilanculos
Chilaúle Foquiço Matilde Salomão (Subst.)	Beira
Brito Caetano Chombe Santana Elias Chinaca (Subst.)	Caia
Henriques Razão Constância Manuel (Subst.)	Manica
João Aleixo Ecelina Cossa (Subst.)	Chimoio
Regina Gola Jorge Rodrigues Mulima (Subst.)	Tete
Lopes Finiasse Ernesto Varela Ardicha (Subst.)	Mutarara
Damião Pitala Custódio Beira (Subst.)	Angónia
Gaspar Matusse Fernando Carlos Andrade (Subst.)	Quelimane
Carolina Narciso Lemos Zeferino Alvaro (Subst.)	Mocuba
Zulinha Agostinho	Alto-Molócuè
Paulo Naturo Adriano Ligorio (Subst.)	Nampula
Bernardo Fabião João Alfaiate (Subst.)	Ribáuè
Manuel Marques Fernando Manuel Hulua (Subst.)	Monapo
Elísio Vicente Augusto Maquela (Subst.)	Nacala
César Pitele Mário Filipe (Subst.)	Angoche
Luís Alberto Pula Cornélio Raúl Najane (Subst.)	Pemba
Issufo Macuelo Daniel Tuaria (Subst.)	Montepuez
Faustino Rapissonne André Assa Ncuinde (Subst.)	Lichinga
Caciano Cacoua Duarte L. Nwamkuelo (Subst.)	Cuamba

FICHA TÉCNICA:

Equipa Técnica do SIMA

Ana P. Santos
Arlindo R. Miguel
Danilo C. Abdula
Jaqueline A. Massingue
Rafael A. Achicala
Raúl O. Pitoro
Simão C. Nhane

Responsável Pela Entrada dos Dados

Abel Frechaut e Simão Nhane

Redação, Dactilografia e Concepção

Equipa Técnica do SIMA

Responsável Pela Reprodução

Francisco Monteiro

Responsável Pela Distribuição

Reginaldo Alfredo.

Assistente Administrativa

Maria da Conceição de Almeida

Tiragem

450 exemplares

Quadro 1a: Preço e mudanças percentuais a nível grossista.

	Produto								
	Grão milho branco			Feijão nhemba			Feijão manteiga		
	Preço do mês passado	Preço deste mês	Mudança %	Preço do mês passado	Preço deste mês	Mudança %	Preço do mês passado	Preço deste mês	Mudança %
MAPUTO	2036	2643	29.8	.	.	.	9430	9590	1.7
MAXIXE	1777	2043	15.0
BEIRA	1476	1949	32.1
CHIMOIO	1448	1914	32.2	2194	.	.	7980	8064	1.0
QUELIMANE	1573	1501	-4.6	2193	2323	5.9	.	.	.
MOCUBA	1467	1499	2.2
NAMPULA	1129	1326	17.4	1420	1618	13.9	.	.	.

NOTA: Os preços são em Mt/Kg.

Quadro 1b: Preço e mudanças percentuais a nível grossista.

	Produto											
	Arroz corrente			Amendoim pequeno			Amendoim grande			Mandioca seca		
	Preço do mês passado	Preço deste mês	Mudança %	Preço do mês passado	Preço deste mês	Mudança %	Preço do mês passado	Preço deste mês	Mudança %	Preço do mês passado	Preço deste mês	Mudança %
MAPUTO	4350	4475	2.9	11836	11938	.9
MAXIXE	.	.	.	10182	10344	1.6	8967	8967	.0	.	.	.
BEIRA
CHIMOIO	.	.	.	9018	8934	-9	8768	8711	-7	.	.	.
QUELIMANE	1031	964	-6.6
MOCUBA	521	625	20.0
NAMPULA	665	688	3.4

NOTA: Os preços são em Mt/Kg.

Quadro 2a: Preço e mudanças percentuais a nível produtor.

	Produto											
	Grão milho branco			Feijão nhemba			Feijão manteiga			Arroz corrente		
	Preço do mês passado	Preço deste mês	Mudança %	Preço do mês passado	Preço deste mês	Mudança %	Preço do mês passado	Preço deste mês	Mudança %	Preço do mês passado	Preço deste mês	Mudança %
MASSINGA	1349	1414	4.8
CAIA	844	1039	23.0
MANICA	1280	1600	25.0	.	.	.	8125	8667	6.7	.	.	.
ANGONIA	5500	6929	26.0	.	.	.
MOCUBA	1342	1385	3.2
ALTO MOLOCUE
RIBAUE	1087	1101	1.3	1449	1410	-2.7
MONAPO	1322	1383	4.7	2172	2342	7.8
ANGOCHE
MONTEPUEZ	765	703	-8.0
CUAMBA	.	.	.	1451	1575	8.6

NOTA: Os preços são em Mt/Kg.

Quadro 2b: Preço e mudanças percentuais a nível produtor.

	Produto											
	Amendoim pequeno			Amendoim grande			Mandioca seca			Arroz com casca		
	Preço do mês passado	Preço deste mês	Mudança %	Preço do mês passado	Preço deste mês	Mudança %	Preço do mês passado	Preço deste mês	Mudança %	Preço do mês passado	Preço deste mês	Mudança %
MASSINGA
CAIA	.	.	.	3234	1531	1541	.7
MANICA	8375	8000	-4.5	8292	8000	-3.5
ANGONIA
MOCUBA	417	521	25.0	.	.	.
ALTO
MOLOCUE
RIBAUE	497	686	38.1	.	.	.
MONAPO	474	729	53.8	.	.	.
ANGOCHE	608
MONTEPUEZ
CUAMBA

NOTA: Os preços são em Mt/Kg.

Quadro 3a: Preço e mudanças percentuais a nível do mercado.

	Produto											
	Grão milho branco			Farinha branca c/ farelo			Feijão nhemba			Feijão manteiga		
	Preço do mês passado	Preço deste mês	Mudança %	Preço do mês passado	Preço deste mês	Mudança %	Preço do mês passado	Preço deste mês	Mudança %	Preço do mês passado	Preço deste mês	Mudança %
MAPUTO	2577	3226	25.2	4446	4467	.5	2784	3437	23.4	10906	11080	1.6
XAI-XAI	1794	2946	64.2	3587	3918	9.2	4032	4328	7.4	.	.	.
MAXIXE	1762	2078	17.9	3507	4278	22.0	3574	3355	-6.1	10000	13000	30.0
BEIRA	1816	2206	21.5	3957	4704	18.9	3746	3783	1.0	10489	10376	-1.1
CHIMOIO	1778	2143	20.5	6290	.	.	2458	.	.	10563	10956	3.7
TETE	1408	1645	16.8	6220	6546	5.2	3639	5435	49.3	.	.	.
QUELIMANE	.	.	.	2940	3080	4.8	3644	3772	3.5	8648	8575	-8
NAMPULA	1263	1430	13.2	2553	2657	4.1	2440	3196	31.0	9007	8712	-3.3
PEMBA	1224	1211	-1.1	3080	3080	.0	3221	3131	-2.8	10104	7638	-24.4
LICHINGA

NOTA: Os preços são em Mt/Kg.

Quadro 3b: Preço e mudanças percentuais a nível do mercado.

	Produto											
	Arroz corrente			Óleo avulso Nacional			Óleo avulso Importado			Amendoim pequeno		
	Preço do mês passado	Preço deste mês	Mudança %	Preço do mês passado	Preço deste mês	Mudança %	Preço do mês passado	Preço deste mês	Mudança %	Preço do mês passado	Preço deste mês	Mudança %
MAPUTO	4908	4830	-1.6	.	.	.	15083	15083	.0	11052	10948	-.9
XAI-XAI	5296	5000	-5.6	16667	16667	.0	16667	16667	.0	10000	10000	.0
MAXIXE	5000	5000	.0	.	.	.	23333	.	.	11329	14130	24.7
BEIRA	6661	6639	-.3	.	.	.	15111	15727	4.1	10645	10213	-4.1
CHIMOIO	7857	8147	3.7	18000	18000	.0	18000	18000	.0	10519	12340	17.3
TETE	8197	8318	1.5	.	.	.	20000	19500	-2.5	8850	10863	22.8
QUELIMANE	6783	6600	-2.7	.	.	.	19667	20000	1.7	9357	10729	14.7
NAMPULA	7457	5797	-22.3	17000	17167	1.0	16208	16458	1.5	10127	9378	-7.4
PEMBA	6404	7684	20.0	.	.	.	16667	16667	.0	.	.	.
LICHINGA

NOTA: Os preços são em Mt/Kg, exceptuando o óleo que está em Mt/L.

Quadro 3c: Preço e mudanças percentuais a nível do mercado.

	Produto								
	Amendoim grande			Açúcar castanho nacional			Açúcar castanho importado		
	Preço do mês passado	Preço deste mês	Mudança %	Preço do mês passado	Preço deste mês	Mudança %	Preço do mês passado	Preço deste mês	Mudança %
MAPUTO	6660	7239	8.7	.	.	.	5949	6218	4.5
XAI-XAI	9000	9000	.0	.	.	.	6750	6667	-1.2
MAXIXE	9465	9702	2.5	7000	7000	.0	6667	7333	10.0
BEIRA	10458	10989	5.1	.	.	.	9575	9541	-.4
CHIMOIO	10721	11772	9.8	.	.	.	5500	5750	4.5
TETE	9056	11643	28.6	.	.	.	6875	7292	6.1
QUELIMANE	7896	8889	12.6	.	.	.	9059	10577	16.8
NAMPULA	8754	7835	-10.5	.	.	.	7917	8333	5.3
PEMBA	9523	9667	1.5	.	.	.	9615	8952	-6.9
LICHINGA

NOTA: Os preços são em Mt/Kg.

Quadro 4: Margens Grossista - Grossista para o milho branco.

	Chimoio - Maputo	Chimoio - Maxixe	Chimoio - Beira	Mocuba - Quelimane	Mocuba - Nampula
Nov	588.10	329.00	28.11	106.76	-337.25
Dez	728.57	129.00	34.64	1.60	-173.04

NOTA: As margens são em Mt.

Quadro 5: Margens Grossista-Grossista expressas como percentagem de preço na região da oferta para o milho branco

	Chimoio - Maputo	Chimoio - Maxixe	Chimoio - Beira	Mocuba - Quelimane	Mocuba - Nampula
Nov	40.62	22.73	1.94	7.28	-22.99
Dez	38.06	6.74	1.81	.11	-11.54

Quadro 6: Margens Entre Nível Grossista e Produtor, por Produto

	Produto					
	Grão milho branco		Feijão nhemba		Feijão manteiga	
	Margem	% da Margem Sobre o Preço ao Produtor	Margem	% da Margem Sobre o Preço ao Produtor	Margem	% da Margem Sobre o Preço ao Produtor
Maputo-Massinga	1229	87
Maputo-Caia	1604	154
Maputo-Manica	1043	65	.	.	923	11
Maputo-Mocuba	1258	91
Maxixe-Massinga	629	44
Maxixe-Manica	443	28	.	.	4333	50
Beira-Caia	910	88
Beira-Manica	349	22
Beira-Mocuba	564	41
Quelimane-Mocuba	116	8
Quelimane-A. Molócuè
Nampula-A. Molócuè
Nampula-Monapo	-57	-4	-725	-31	.	.
Nampula-Montepuez	623	89
Nampula-Cuamba	.	.	42	3	.	.

Quadro 7: Margens Entre Nível Grossista e Produtor, por Produto.

	Produto					
	Amendoim pequeno		Amendoim grande		Mandioca seca	
	Margem	% da Margem Sobre o Preço ao Produtor	Margem	% da Margem Sobre o Preço ao Produtor	Margem	% da Margem Sobre o Preço ao Produtor
Maputo-Massinga
Maputo-Caia
Maputo-Manica	3938	49
Maputo-Mocuba
Maxixe-Massinga
Maxixe-Manica	2344	29	967	12	.	.
Beira-Caia
Beira-Manica
Beira-Mocuba
Quelimane-Mocuba	443	85
Quelimane-A. Molócuè
Nampula-A. Molócuè
Nampula-Monapo	-42	-6
Nampula-Montepuez
Nampula-Cuamba

NOTA: As margens são em Mt.

Análise dos Gráficos

Consideramos **Ano Comercial** ao período da comercialização compreendido entre o mês do início das primeiras colheitas de um ano e o mês logo antes do início da primeira colheita do ano seguinte (geralmente de Abril de um ano a Março do ano seguinte).

Nos gráficos é apresentada a evolução sazonal dos preços médios reais a nível do mercado retalhista, onde se podem ver os anos com os preços médios reais com maior e menor variações sazonais e o comportamento do ano corrente, a partir da base de dados de 1991 até ao ano recente.

De um modo geral nos mercados retalhistas os preços no início das colheitas são altos devido a fraca oferta dos produtos, e tendem a baixar na medida que a época da colheita vai decorrendo até ao seu pico, depois da qual os preços voltam a subir devido ao início da escassez. No entanto, este padrão geral não se observa em cada ano, dependendo das condições de oferta e procura no país e na região. Vamos então comparar o comportamento dos preços de alguns produtos deste ano com os anos passados.

Evolução sazonal dos preços reais médios em Maputo

Grão de milho branco: O preço real médio deste produto no presente ano comercial situa-se acima dos preços praticados no ano comercial com menor flutuação sazonal (96/97) para o mês de Dezembro.

Feijão nhemba: O preço real médio deste produto no mês de Dezembro começa a subir, contrariando a estabilidade registada ao longo do presente ano comercial, mas continua abaixo dos preços reportados nos anos comerciais com maior (91/92) e menor (93/94) variações sazonais.

Feijão manteiga: O preço real médio deste produto no mês de Dezembro continua a baixar, mantendo-se abaixo dos preços dos anos com maior (94/95) e menor (97/98) variações sazonais.

Arroz corrente: O preço real médio deste produto em Dezembro baixou, contrariando a ligeira subida registada em Novembro e o seu preço situa ligeiramente abaixo do observado no ano comercial de menor (97/98) variação sazonal.

Amendoim pequeno: Depois de uma acentuada subida do preço real médio nos dois últimos meses, em Dezembro o preço baixou, mas continua acima dos preços praticados nos anos comerciais de maior (96/97) e menor (98/99) variações sazonais.

Amendoim grande: A dois anos que este produto tem registado uma estabilidade no seu preço real médio. Este mês de Dezembro os preços são iguais aos praticados no ano comercial de menor variação sazonal (98/99).

Evolução sazonal dos preços reais médios na Beira

Grão de milho branco: O preço real médio do GMB continua a subir, encontrando-se acima do preço reportado no ano com menor variação sazonal (93/94).

Feijão nhemba: O preço real médio deste produto registou uma ligeira estabilidade no corrente mês de Dezembro, situando-se abaixo do ano comercial com menor variação sazonal de preços (97/98).

Feijão manteiga: A evolução sazonal do preço real médio deste produto continua similar a do ano com menor flutuação de preços (96/97). No mês de Dezembro o preço baixou ligeiramente, e é igual ao reportado no ano comercial com menor variação sazonal de preços.

Arroz corrente: O preço real médio deste produto no presente ano comercial é muito estável. Desde Outubro que os preços praticados do arroz são iguais aos reportados no ano comercial com menor variação sazonal (97/98).

Amendoim pequeno: O preço real médio deste produto no corrente mês de Dezembro baixou, contrastando com os preços verificados no mesmo período nos anos comerciais com maior (92/93) e menor (93/94) variações sazonais de preços, que foi de subir.

Amendoim grande: O preço real médio deste produto em Dezembro baixou ligeiramente, e situa-se abaixo dos preços praticados nos anos comerciais de maior (92/93) e menor (95/96) variações sazonais.

Evolução sazonal dos preços reais médios em Nampula

Grão de milho branco: O preço real médio deste produto subiu ligeiramente, mas continua abaixo dos preços reportados nos anos com maior (98/99) e menor (93/94) variações sazonais.

Feijão nhemba: A evolução sazonal do preço real médio deste produto é idêntica a do ano com menor variação sazonal (93/94). No entanto, o seu preço subiu ligeiramente no mês de Dezembro, com o preço a ser igual ao observado em 93/94.

Feijão manteiga: O preço real médio deste produto baixou ligeiramente em Dezembro, ficando igual ao praticado no ano comercial de menor (98/99) variação sazonal de preços.

Arroz corrente: O preço real médio deste produto tem vindo a subir desde Setembro. Em Dezembro o preço registado baixou demasiadamente, apesar do consumo na quadra festiva e situa-se abaixo dos preços reportados no ano comercial com menor (96/97) variação sazonal.

Amendoim pequeno: O preço real médio deste produto baixou em Dezembro, mas continua acima dos preços reportados nos anos com maior (94/95) e menor (96/97) variações sazonais no mesmo período.

Amendoim grande: O preço real médio deste produto baixou no presente mês de Dezembro e aproxima-se aos preços observados no ano comercial com maior variação sazonal (92/93).

Grafico 1: Evolução Sazonal do Preço a Retalho

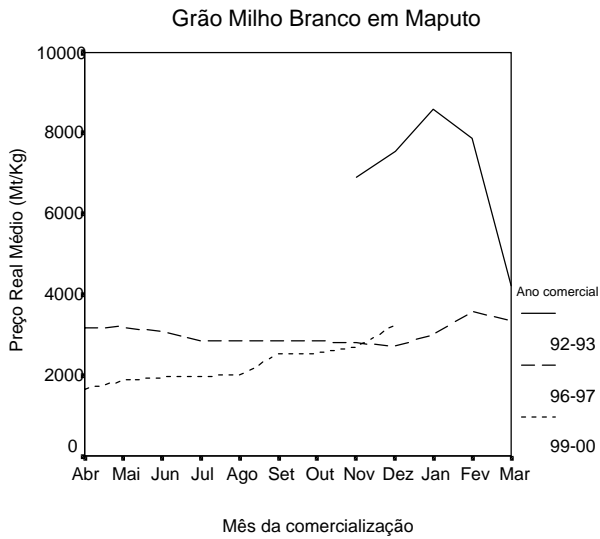


Grafico 2: Evolução Sazonal do Preço a Retalho

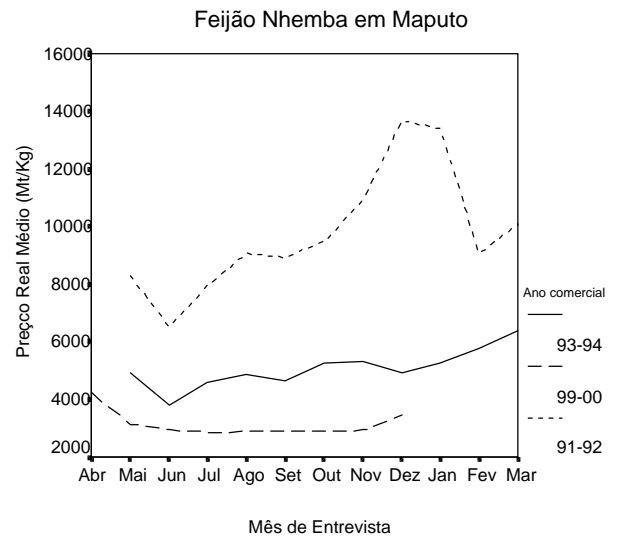


Grafico 3: Evolução Sazonal do Preço a Retalho

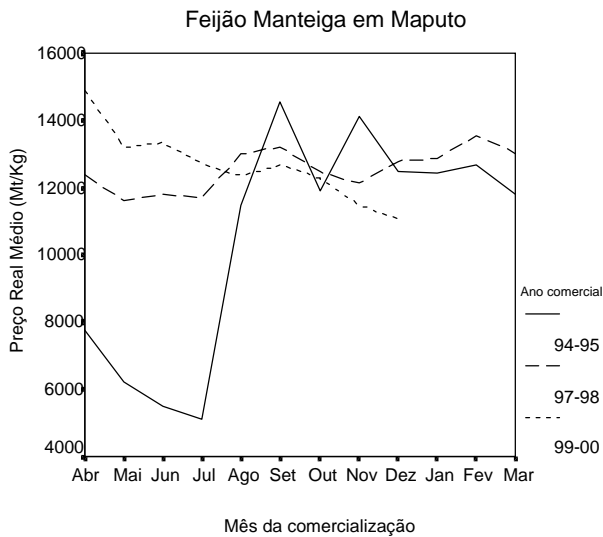


Grafico 4: Evolução Sazonal do Preço a Retalho

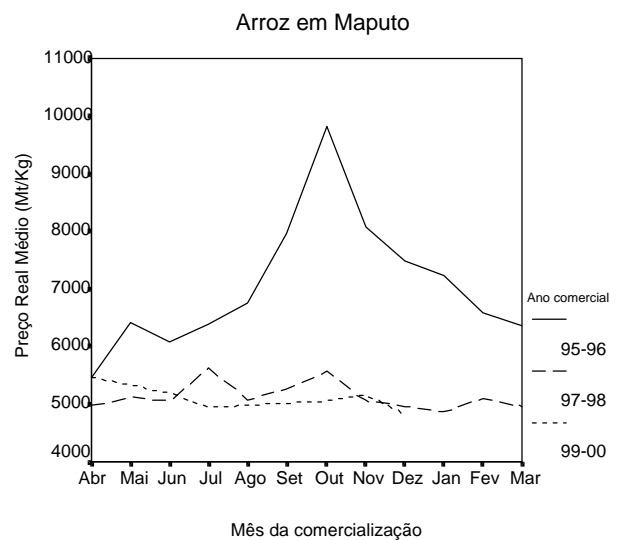


Grafico 5: Evolução Sazonal do Preço a Retalho

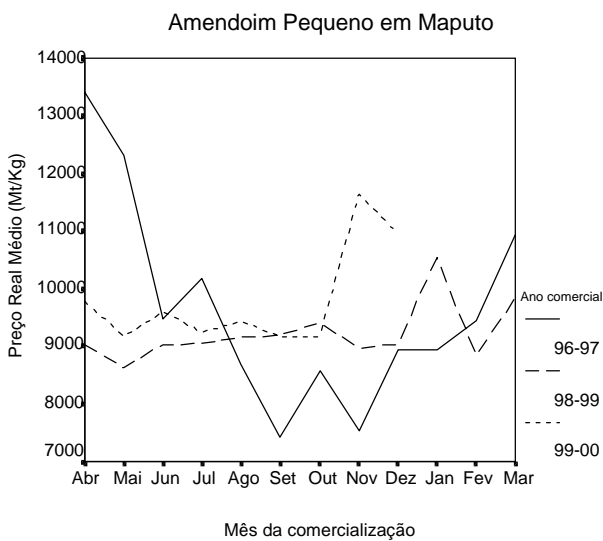


Grafico 6: Evolução Sazonal do Preço a Retalho

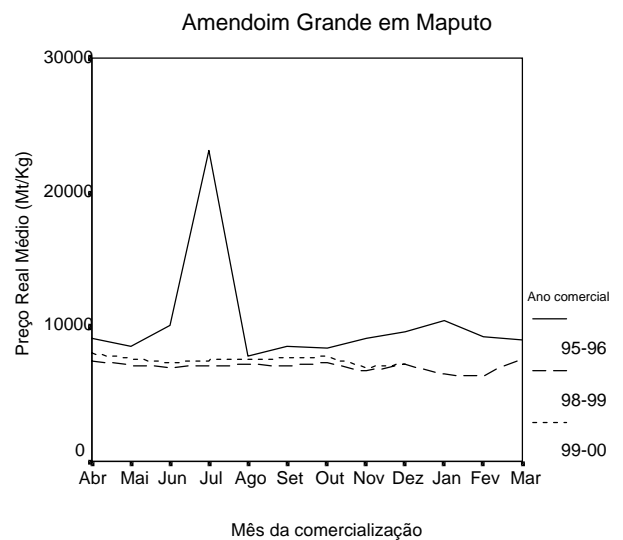


Grafico 7: Evolução Sazonal do Preço a Retalho

Grão Milho Branco na Beira

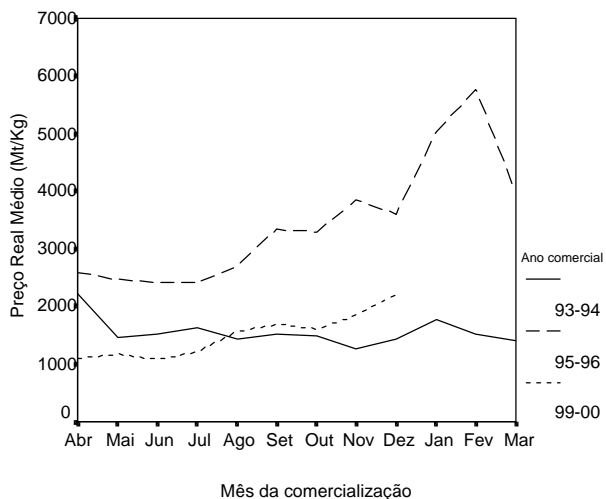


Grafico 8: Evolução Sazonal do Preço a Retalho

Feijão Nhemba na Beira

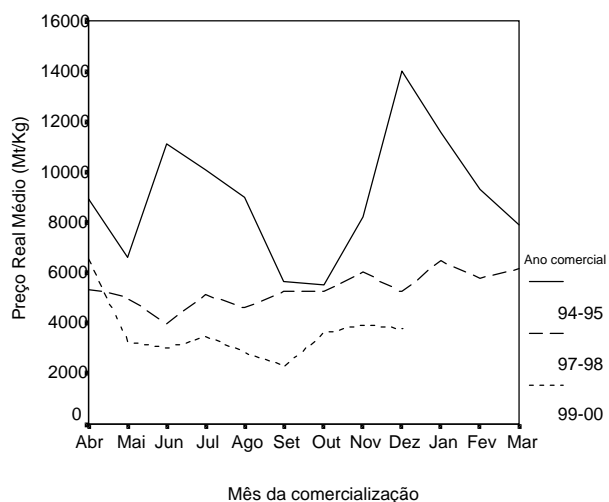


Grafico 9: Evolução Sazonal do Preço a Retalho

Feijão Manteiga na Beira

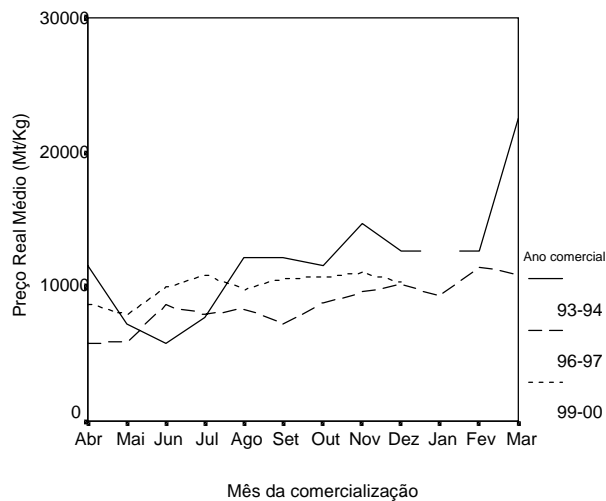


Grafico 10: Evolução Sazonal do Preço a Retalho

Arroz na Beira

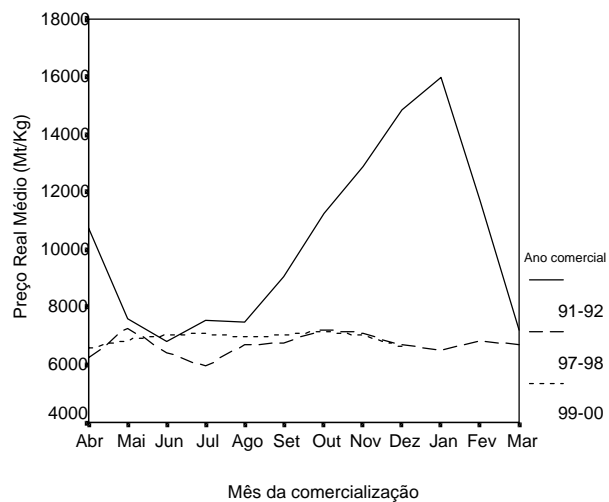


Grafico 11: Evolução Sazonal do Preço a Retalho

Amendoim Pequeno na Beira

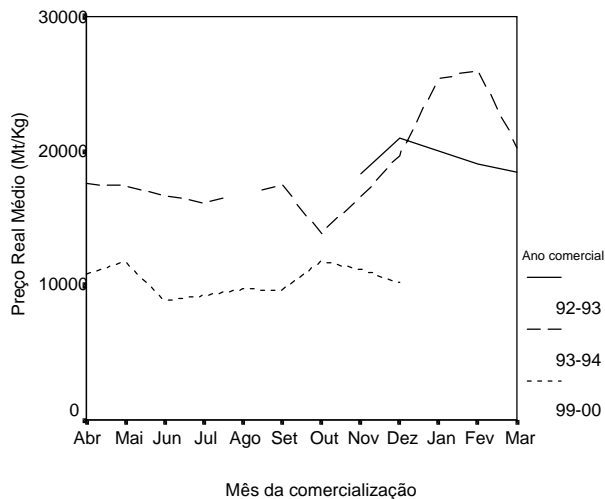


Grafico 12: Evolução Sazonal do Preço a Retalho

Amendoim Grande na Beira

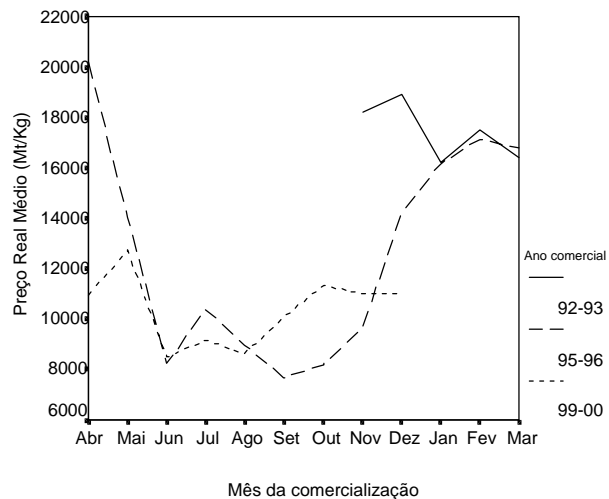


Grafico 13: Evolução Sazonal do Preço a Retalho

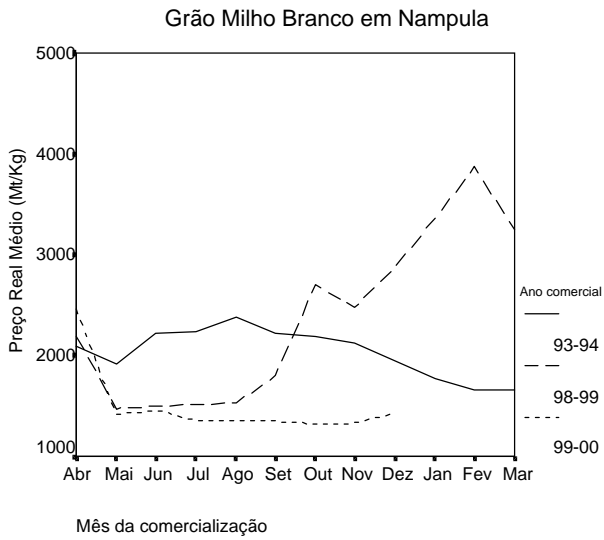


Grafico 14: Evolução Sazonal do Preço a Retalho

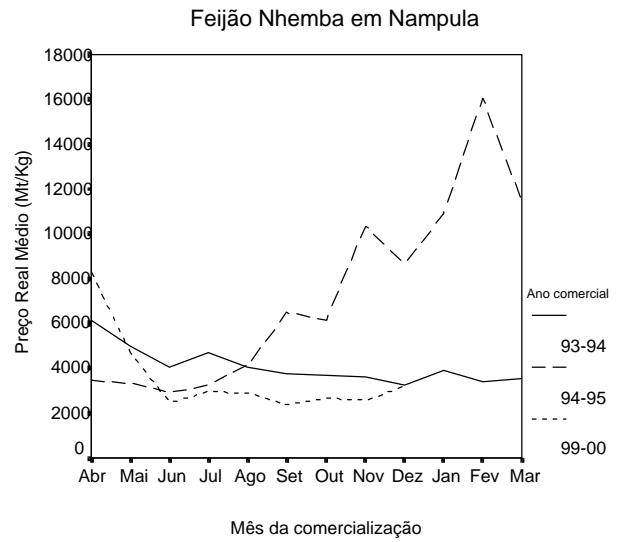


Grafico 15: Evolução Sazonal do Preço a Retalho

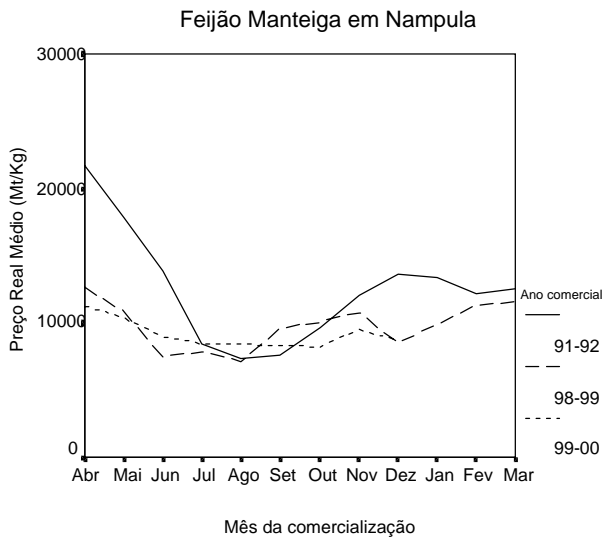


Grafico 16: Evolução Sazonal do Preço a Retalho

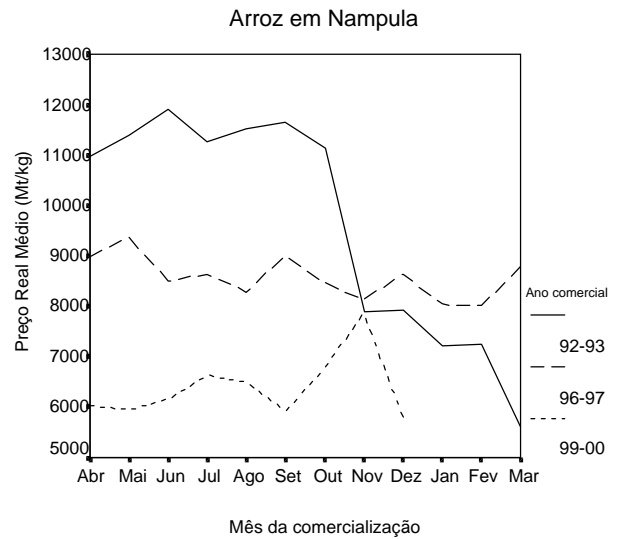


Grafico 17: Evolução Sazonal do Preço a Retalho

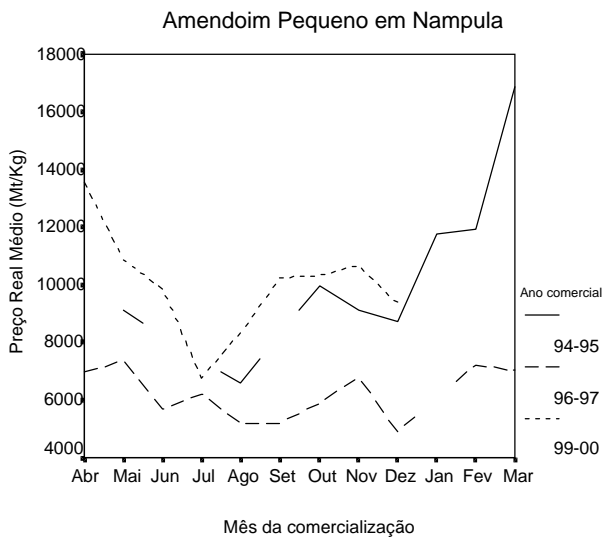
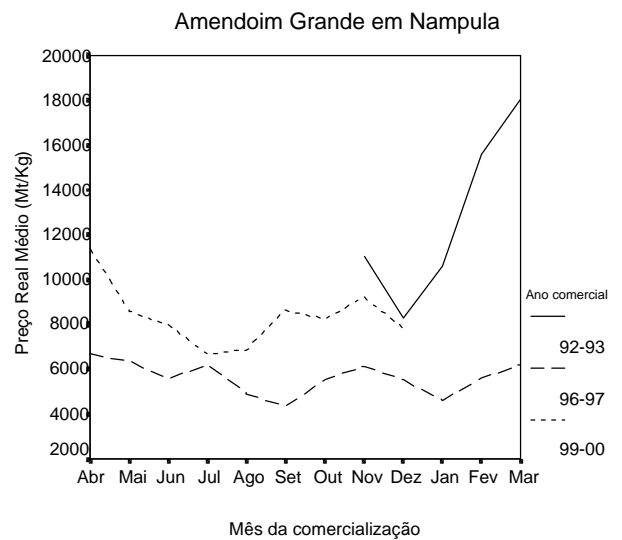


Grafico 18: Evolução Sazonal do Preço a Retalho



Quadro 8a: Existências de Produtos em Mercados Grossistas

		Grão milho branco		Feijão Nhemba		Feijão Manteiga	
		Quant. existentes em trânsito (a)	Quantidades disponíveis para a venda (b)	Quant. existentes em trânsito (a)	Quantidades disponíveis para a venda (b)	Quant. existentes em trânsito (a)	Quantidades disponíveis para a venda (b)
Maputo	Nov	.	74498	.	.	.	20277
	Dez	.	15523	.	.	.	22132
Maxixe	Nov	.	3012
	Dez	.	1793	.	1041	.	495
Beira	Nov	.	14015
	Dez	.	22424
Quelimane	Nov	.	43033	.	1391	.	485
	Dez	.	64302	.	2419	.	1871
Mocuba	Nov	2170	4060
	Dez	4750	5537
Nampula	Nov	.	3400	.	717	.	.
	Dez	.	3847	.	566	.	.

a. Quantidade diária média existente em trânsito durante o mês (kg)

b. Quantidade diária média disponível para venda durante o mês (Kg)

Quadro 8b: Existências de Produtos em Mercados Grossistas

		Amendoim Grande		Amendoim Pequeno	
		Quant. existentes em trânsito (a)	Quantidades disponíveis para a venda (b)	Quant. existentes em trânsito (a)	Quantidades disponíveis para a venda (b)
Maputo	Nov	.	58857	.	.
	Dez	.	40273	.	.
Maxixe	Nov	.	1085	.	3487
	Dez	.	271	.	4617
Quelimane	Nov	.	1751	.	.
	Dez	.	3001	.	.
Mocuba	Nov	.	1139	.	.
Nampula	Dez	.	.	.	1352

a. Quantidade diária média existente em trânsito durante o mês (kg)

b. Quantidade diária média disponível para venda durante o mês (Kg)

Quadro 9: Entradas diárias de Produtos em Mercados Grossistas (média mensal)

		Grão milho branco	Feijão Nhemba	Feijão Manteiga	Amendoim Grande	Amendoim Pequeno	Mandioca Seca
		Quantidades diárias (kg)	Quantidades diárias (kg)	Quantidades diárias (kg)	Quantidades diárias (kg)	Quantidades diárias (kg)	Quantidades diárias (kg)
Maputo	Nov	26853	.	8883	22731	.	.
	Dez	13942	.	11521	21438	.	.
Maxixe	Nov	2670	.	.	960	4640	.
	Dez	1105	500	.	.	2293	.
Quelimane	Nov	91245	6067	1365	3465	.	58228
	Dez	100056	3320	805	2016	.	50041
Mocuba	Nov	6170	6733
	Dez	6838	4165
Nampula	Nov	4483	1028	.	.	.	5685
	Dez	3766	968	.	.	1530	4784

Quadro 10: Oferta de Produtos em Mercados Grossistas

		Grão milho branco	Feijão Nhemba	Feijão Manteiga	Arroz Corrente	Amendoim Grande	Amendoim Pequeno	Mandioca Seca
		Oferta actual com a de 4 semanas atrás	Oferta actual com a de 4 semanas atrás	Oferta actual com a de 4 semanas atrás	Oferta actual com a de 4 semanas atrás	Oferta actual com a de 4 semanas atrás	Oferta actual com a de 4 semanas atrás	Oferta actual com a de 4 semanas atrás
Maputo	Grossista	3	4	2	2	2	4	.
Quelimane	Grossista	2	2	4	4	4	4	2
Nampula	Grossista	3	3	4	4	4	4	3

1. Maior. 2. Igual. 3. Menor. 4. Não Existe.

Quadro 11: Oferta de Produtos em Mercados Produtores

		Grão milho branco	Feijão Nhemba	Feijão Manteiga	Arroz Corrente	Amendoim Grande	Amendoim Pequeno	Mandioca Seca
		Oferta actual com a de 4 semanas atrás	Oferta actual com a de 4 semanas atrás	Oferta actual com a de 4 semanas atrás	Oferta actual com a de 4 semanas atrás	Oferta actual com a de 4 semanas atrás	Oferta actual com a de 4 semanas atrás	Oferta actual com a de 4 semanas atrás
Massinga	Produtor	3	4	4	4	4	4	.
Angonia	Produtor	3	3	2	4	4	3	.
Ribaue	Produtor	3	1	4	4	4	4	2
Angoche	Produtor	4	4	4	4	4	4	2
Montepuez	Produtor	2	2	4	3	4	2	2
Cuamba	Produtor	4	2	4	4	4	4	.

1. Maior. 2. Igual. 3. Menor. 4. Não Existe.

ANEXOS

LISTA DE PRODUTOS DO SIMA

MILHO BRANCO E DERIVADOS

Grão de milho branco de produção nacional.

Farinha de milho branco sem farelo importado (geralmente de Suazilândia e/ou Zimbabwe). Esta é importada já em forma de farinha.

Farinha de milho branco sem farelo processado em Moçambique. Este produto é produzido principalmente nos pequenos moinhos industriais das cidades.

Farinha de milho branco sem farelo, pilado. O farelo é extraído do grão usando o pilão e à mão, e depois levado a uma moagem artesanal.

Farinha de milho branco com farelo. O grão é levado directamente a um moinho artesanal após ter sido limpo.

MILHO AMARELO E DERIVADOS

Grão de milho amarelo. Este produto representa predominantemente donativos (ajuda alimentar) do exterior.

Farinha de milho amarelo sem farelo importado (geralmente de Suazilândia e/ou Zimbabwe). Este produto é importado como farinha.

Farinha de milho amarelo sem farelo processado em Moçambique. É produzido principalmente nos moinhos industriais das cidades, usando do milho amarelo proveniente da ajuda alimentar.

Farinha de milho amarelo com farelo. Tal como a branca, o processamento do grão é feito directamente nos moinhos artesanais podendo ser lavado ou não antes da moagem. Este produto costuma ser o alimento mais barato do mercado.

OUTROS PRODUTOS

Farinha de mandioca.

Farinha de trigo, processado em Moçambique a partir do grão importado.

Farinha de trigo importado como farinha.

Feijão nhemba.

Feijão manteiga encarnado.

Arroz de qualidade intermédia, pouco partido.

Arroz de produção nacional, processado manualmente usando o pilão.

Açúcar castanho, de produção nacional.

Açúcar castanho, geralmente importado.

Óleo produzido em Moçambique e vendido avulso (sem marca).

Óleo importado (geralmente óleo de soja) e vendido avulso.

Amendoim pequeno de produção Moçambicana produzido principalmente no sul do país.

Amendoim grande de produção Moçambicana, produzido principalmente em Nampula, e zona norte em geral.

Mandioca seca.

BREVE EXPLICAÇÃO DOS MERCADOS DO SIMA

MAPUTO	Mercado de Xipamanine, Bazuca e Xiquelene/Mucoriama
XAI-XAI	Mercados Limpopo
CHÓKWÈ	Mercado Senta Baixo
MAXIXE	Mercado da cidade e Dumba Nengue da Maxixe
MASSINGA	Mercado Central e Aldeia de Chiúnze
VILANCULOS	Mercado Municipal
BEIRA	Chungamoio do Goto e Mercado Filipe
CAIA	Mercado do Bairro Molocotera e Vila Fonte
MANICA	Mercado Municipal e Feira da Vila
CHIMOIO	Mercado Magarrafa, Mercado Zona Sher e Mapulango
TETE	Mercado Kwachena Ku Nhartanda
MUTARARA	Mercado 1º de Maio
ANGÓNIA	Mercado da Vila e Feira da Vila
QUELIMANE	Mercado Central e Mercado Brandão
MOCUBA	Mercado Central
ALTO MOLÓCUÈ	Mercado Central
NAMPULA	Mercado Muatala e Mercado Antiga Gorongosa
RIBÁUÈ	Mercado da sede e Mercado de Namiconha
MONAPO	Mercado Central e Mercado Nacololo
NACALA	Mercado Central
ANGOCHÊ	Mercado Wayaye e Mercado Namitoria
PEMBA	Mercado Banguia
MONTEPUEZ	Mercado Sanina
LICHINGA	Mercado Central
CUAMBA	Mercado da Vila e Aldeia Malapa

EXPLICAÇÃO DOS NÍVEIS DO MERCADO

Nível de Mercado: mercados	É o nível retalhista em que são entrevistados 3 vendedores escolhidos aleatoriamente nos designados antecipadamente pelo SIMA.
Nível de Loja:	Em cada cidade ou vila, entrevistam-se num sistema rotativo três lojas seleccionadas de uma lista aproximadamente 10 lojas perto do mercado e conhecidas como muito activas em termos de venda dos produtos da lista do SIMA.
Nível Armazenista:	Também entrevistam-se três armazenistas cada semana, seleccionadas numa lista de todos os armazenistas da área onde se está a fazer a recolha.
Nível de Grossista	São entrevistados três comerciantes grossistas nos locais previamente identificados como sendo locais de grande concentração de produto.
Nível Produtor:	Estas entrevistas fazem-se uma vez por semana em diferentes locais identificados como sendo os locais de transacção com maior expressão na comercialização ao nível do produtor.

Anexo 1a: Preço e mudanças percentuais a nível do mercado.

	Produto														
	Grão milho branco			Farinha branca s/ farelo Imp.			Farinha branca s/ farelo Nac.			Farinha branca s/farelo pilado			Farinha branca c/ farelo		
	Preço do mês passado	Preço deste mês	Mudança %	Preço do mês passado	Preço deste mês	Mudança %	Preço do mês passado	Preço deste mês	Mudança %	Preço do mês passado	Preço deste mês	Mudança %	Preço do mês passado	Preço deste mês	Mudança %
MAPUTO	2577	3226	25.2	5705	5733	.5	4961	5034	1.5	7980	6935	-13.1	4446	4467	.5
XAI-XAI	1794	2946	64.2	3587	3918	9.2
CHOKWE	1612	2240	39.0	4684	4877	4.1
MAXIXE	1762	2078	17.9	.	.	.	4500	4667	3.7	.	.	.	3507	4278	22.0
MASSINGA	1607	2017	25.5	.	.	.	7352	7415	.9	7752	7854	1.3	.	.	.
VILANCULOS	2286	2143	-6.3
BEIRA	1816	2206	21.5	7756	8194	5.6	3957	4704	18.9
CAIA	1039	1316	26.7	4845	4845	.0	3080	3080	.0
MANICA	1486	1829	23.1	9860	.	.	4043	4409	9.1
CHIMOIO	1778	2143	20.5	5000	5000	.0	.	.	.	10449	11628	11.3	6290	.	.
TETE	1408	1645	16.8	9690	10659	10.0	6220	6546	5.2
MUTARARA	1564	1762	12.7	6460	6470	.2	4742	4999	5.4
ANGONIA	1558	1753	12.5	6783	6783	.0	4621	4621	.0
QUELIMANE	2940	3080	4.8
MOCUBA	1448	1474	1.8	3080	2920	-5.2
NAMPULA	1263	1430	13.2	4419	4786	8.3	2553	2657	4.1
RIBAUE	1109	1134	2.3	6485	6515	.5
MONAPO	1429	1468	2.7	2604	3273	25.7
NACALA	1714	1714	.0	6840	6480	-5.6	5436	4867	-10.5
ANGOCHE	2500	2500	.0	4317	4545	4316	-5.0
PEMBA	1224	1211	-1.1	8236	11628	41.2	3080	3080	.0
MONTEPUEZ	911	880	-3.4	7752	7752	.0	4467	4621	3.4
CUAMBA	1299	1299	.0	3557	2912	-18.1

NOTA: Os preços são em Mt/Kg.

Anexo 1b: Preço e mudanças percentuais a nível do mercado.

	Produto		
	Farinha de mandioca		
	Preço do mês passado	Preço deste mês	Mudança %
QUELIMANE	2067	2006	-2.9
MOCUBA	1590	1785	12.2
NAMPULA	3885	3953	1.7
MONAPO	1852	2778	50.0
NACALA	3780	3743	-1.0
ANGOCHE	3086	3704	20.0

NOTA: Os preços são em Mt/Kg.

Anexo 1c: Preço e mudanças percentuais a nível do mercado.

	Produto														
	Farinha de trigo Nacional			Farinha de trigo Importada			Feijão nhemba			Feijão manteiga			Arroz corrente		
	Preço do mês passado	Preço deste mês	Mudança %	Preço do mês passado	Preço deste mês	Mudança %	Preço do mês passado	Preço deste mês	Mudança %	Preço do mês passado	Preço deste mês	Mudança %	Preço do mês passado	Preço deste mês	Mudança %
MAPUTO	6515	6454	-9	.	.	.	2784	3437	23.4	10906	11080	1.6	4908	4830	-1.6
XAI-XAI	4032	4328	7.4	.	.	.	5296	5000	-5.6
CHOKWE	3047	3595	18.0	.	.	.	5533	5333	-3.6
MAXIXE	6292	5889	-6.4	.	.	.	3574	3355	-6.1	10000	13000	30.0	5000	5000	.0
MASSINGA	5958	6000	.7	.	.	.	3170	3639	14.8	11547	13472	16.7	5123	5123	.0
VILANCULOS	6500	6292	-3.2	.	.	.	2842	2842	.0	.	.	.	6000	6000	.0
BEIRA	3746	3783	1.0	10489	10376	-1.1	6661	6639	-.3
CAIA	10000	.	.	10000	9000	-10.0	3019	3019	.0	7245	6793	-6.3	6404	6404	.0
MANICA	8812	.	.	7434	7172	-3.5
CHIMOIO	2458	.	.	10563	10956	3.7	7857	8147	3.7
TETE	8000	3639	5435	49.3	.	.	.	8197	8318	1.5
MUTARARA	12373	12439	.5	9284	10011	7.8
ANGONIA	7500	7500	.0	.	.	.	3623	3472	-4.2	5774	7650	32.5	9000	9000	.0
QUELIMANE	3644	3772	3.5	8648	8575	-.8	6783	6600	-2.7
MOCUBA	6500	6500	.0	8225	7966	-3.1	.	.	.
NAMPULA	5958	5958	.0	.	.	.	2440	3196	31.0	9007	8712	-3.3	7457	5797	-22.3
RIBAUE	2658	3225	21.3	9724	9814	.9	9167	8741	-4.7
MONAPO	6625	7333	10.7	.	.	.	2617	2876	9.9	7808	7050	-9.7	6318	6532	3.4
NACALA	6504	4322	4150	-4.0	8000	7428	-7.1	5399	5241	-2.9
ANGOCHE	8757	7650	-12.6	.	.	.	2892	2883	-.3	9238	9238	.0	.	.	.
PEMBA	6125	6000	-2.0	.	.	.	3221	3131	-2.8	10104	7638	-24.4	6404	7684	20.0
MONTEPUEZ	3321	4062	22.3	13279	10288	-22.5	7172	8880	23.8
CUAMBA	4026

NOTA: Os preços são em Mt/Kg.

Anexo 1d: Preço e mudanças percentuais a nível do mercado.

	Produto								
	Arroz pilado em casa			Óleo avulso Nacional			Óleo avulso Importado		
	Preço do mês passado	Preço deste mês	Mudança %	Preço do mês passado	Preço deste mês	Mudança %	Preço do mês passado	Preço deste mês	Mudança %
MAPUTO	15083	15083	.0
XAI-XAI	.	.	.	16667	16667	.0	16667	16667	.0
MAXIXE	23333	.	.
MASSINGA	.	.	.	30769	30769	.0	.	.	.
VILANCULOS	23333	23333	.0
BEIRA	6850	15111	15727	4.1
CAIA	5480	5480	.0	.	.	.	20000	20000	.0
MANICA	18000	19333	7.4
CHIMOIO	.	.	.	18000	18000	.0	18000	18000	.0
TETE	20000	19500	-2.5
MUTARARA	7115	8066	13.4	33333	35000	5.0	33333	.	.
ANGONIA	.	.	.	33333	29412	-11.8	.	.	.
QUELIMANE	5252	6796	29.4	.	.	.	19667	20000	1.7
MOCUBA	6328	6093	-3.7	31111	32000	2.9	.	.	.
NAMPULA	.	.	.	17000	17167	1.0	16208	16458	1.5
RIBAUE	.	.	.	33333	33333	.0	26667	26667	.0
MONAPO	.	.	.	16667	.	.	16667	15000	-10.0
NACALA	.	.	.	15250	15000	-1.6	18000	16000	-11.1
ANGOCHE	4694	5937	26.5	20000	20000	.0	17667	18000	1.9
PEMBA	8768	7307	-16.7	.	.	.	16667	16667	.0
MONTEPUEZ	8768	8768	.0	.	.	.	16125	15000	-7.0
CUAMBA	.	.	.	33333	26667	-20.0	.	.	.

NOTA: Os preços são em Mt/Kg, exceptuando o óleo que está em Mt/L.

Anexo 1e: Preço e mudanças percentuais a nível do mercado.

	Produto											
	Amendoim pequeno			Amendoim grande			Açúcar castanho nacional			Açúcar castanho importado		
	Preço do mês passado	Preço deste mês	Mudança %	Preço do mês passado	Preço deste mês	Mudança %	Preço do mês passado	Preço deste mês	Mudança %	Preço do mês passado	Preço deste mês	Mudança %
MAPUTO	11052	10948	-9	6660	7239	8.7	.	.	.	5949	6218	4.5
XAI-XAI	10000	10000	.0	9000	9000	.0	.	.	.	6750	6667	-1.2
CHOKWE	11428	11378	-4	7179	7350	2.4
MAXIXE	11329	14130	24.7	9465	9702	2.5	7000	7000	.0	6667	7333	10.0
MASSINGA	12642	9798	-22.5	12937	10026	-22.5	9326	9617	3.1	.	.	.
VILANCULOS	13386	13386	.0	13698	13698	.0	7167	7250	1.2	7333	7500	2.3
BEIRA	10645	10213	-4.1	10458	10989	5.1	.	.	.	9575	9541	-4
CAIA	.	.	.	6849	6468	-5.6	.	.	.	7000	6500	-7.1
MANICA	12642	12938	2.3	13164	13107	-4	.	.	.	5500	5500	.0
CHIMOIO	10519	12340	17.3	10721	11772	9.8	.	.	.	5500	5750	4.5
TETE	8850	10863	22.8	9056	11643	28.6	.	.	.	6875	7292	6.1
MUTARARA	11019	10682	-3.1	7250	7042	-2.9
ANGONIA	7500	7125	-5.0
QUELIMANE	9357	10729	14.7	7896	8889	12.6	.	.	.	9059	10577	16.8
MOCUBA	7500	8417	12.2
NAMPULA	10127	9378	-7.4	8754	7835	-10.5	.	.	.	7917	8333	5.3
RIBAUE	.	.	.	10961	10944	-2
MONAPO	12798	12642	-1.2	13416	.	.	7833	8000	2.1	9877	9417	-4.7
NACALA	4741	6448	36.0	4673	5089	8.9	.	.	.	5354	5739	7.2
ANGOCHE	9512	9193	-3.3	12187	12564	3.1
PEMBA	.	.	.	9523	9667	1.5	.	.	.	9615	8952	-6.9
MONTEPUEZ	.	.	.	6325	7331	15.9	.	.	.	13333	13205	-1.0
CUAMBA	.	.	.	6133	8547	10826	26.7

NOTA: Os preços são em Mt/Kg.

Anexo 2a: Preço e mudanças percentuais a nível da loja.

	Produto											
	Grão milho branco			Farinha branca s/ farelo Imp.			Farinha branca s/ farelo Nac.			Farinha branca c/ farelo		
	Preço do mês passado	Preço deste mês	Mudança %	Preço do mês passado	Preço deste mês	Mudança %	Preço do mês passado	Preço deste mês	Mudança %	Preço do mês passado	Preço deste mês	Mudança %
MAPUTO	.	.	.	5000	5000	.0	4143	4643	12.1	.	.	.
CHOKWE	4000	.	.
MAXIXE	5000	4857	-2.9	.	.	.
MASSINGA	4667	5056	8.3	.	.	.
BEIRA	.	.	.	6000	6000	.0	5250	5000	-4.8	3900	4167	6.8
CHIMOIO	3500	3000	-14.3
MUTARARA	2000	1567	-21.7
ANGONIA	1500	1767	17.8
QUELIMANE	4833	4714	-2.5
NAMPULA	4000	4150	3.8
RIBAUE	3625	4500	24.1
MONAPO	2750	3143	14.3
NACALA	3556	3500	-1.6
ANGOICHE	2500	2750	10.0	4000	.	.	4000	4400	10.0	3700	3600	-2.7
PEMBA	1500	1500	.0	2583	3000	16.1

NOTA: Os preços são em Mt/Kg.

Anexo 2b: Preço e mudanças percentuais a nível da loja.

	Produto								
	Farinha de mandioca			Farinha de trigo Nacional			Farinha de trigo Importada		
	Preço do mês passado	Preço deste mês	Mudança %	Preço do mês passado	Preço deste mês	Mudança %	Preço do mês passado	Preço deste mês	Mudança %
CHOKWE	.	.	.	6833
MAXIXE	.	.	.	6300	6000	-4.8	.	.	.
MASSINGA	.	.	.	6000	6100	1.7	.	.	.
BEIRA	.	.	.	6333	6400	1.1	.	.	.
MANICA	8500	.	.
CHIMOIO	.	.	.	6545	6417	-2.0	10778	9900	-8.1
TETE	.	.	.	7938	.	.	8000	9250	15.6
MUTARARA	.	.	.	9600	9800	2.1	.	.	.
ANGONIA	.	.	.	8250	8444	2.4	.	.	.
QUELIMANE	.	.	.	8000	7875	-1.6	.	.	.
MOCUBA	.	.	.	7250	7100	-2.1	.	.	.
NAMPULA	.	.	.	6318	6400	1.3	.	.	.
RIBAUE	.	.	.	10000	10000	.0	10000	8000	-20.0
MONAPO	1500	1500	.0	6864	7000	2.0	.	.	.
NACALA	.	.	.	7556	7500	-.7	.	.	.
ANGOICHE	.	.	.	7357	7357	.0	.	.	.
PEMBA	.	.	.	6045	6111	1.1	15000	.	.
MONTEPUEZ	.	.	.	6300	6000	-4.8	.	.	.

NOTA: Os preços são em Mt/Kg.

Anexo 2c: Preço e mudanças percentuais a nível da loja.

	Produto											
	Feijão nhemba			Feijão manteiga			Arroz corrente			Óleo avulso Nacional		
	Preço do mês passado	Preço deste mês	Mudança %	Preço do mês passado	Preço deste mês	Mudança %	Preço do mês passado	Preço deste mês	Mudança %	Preço do mês passado	Preço deste mês	Mudança %
MAPUTO	4250	4444	4.6	11900	12050	1.3	5250	5375	2.4	.	.	.
CHOKWE	3250	.	.	14000	.	.	5250
MAXIXE	.	.	.	13500	13200	-2.2	5417	5000	-7.7	.	.	.
MASSINGA	.	.	.	15000	15000	.0	5850	6000	2.6	.	.	.
BEIRA	.	.	.	10750	12333	14.7	6583	6167	-6.3	15000	.	.
MANICA	.	.	.	11000	.	.	8000
CHIMOIO	.	.	.	9300	9556	2.7	7300	7500	2.7	16000	16000	.0
TETE	.	.	.	10375	9833	-5.2	9000	8778	-2.5	.	.	.
MUTARARA	.	.	.	14188	13500	-4.8	9455	9208	-2.6	25273	25889	2.4
ANGONIA	10000	9600	-4.0	22500	22250	-1.1
QUELIMANE	.	.	.	10000	9750	-2.5	7955	8136	2.3	.	.	.
MOCUBA	7833	8400	7.2	.	.	.
NAMPULA	4045	3875	-4.2	7000	6444	-7.9	6917	6333	-8.4	.	.	.
RIBAUE	10000	10000	.0	25000	25000	.0
MONAPO	3636	5429	49.3	8056	8944	11.0	6000	6111	1.9	18100	18000	-6
NACALA	3833	4000	4.3	10000	11333	13.3	6167	6000	-2.7	.	.	.
ANGOCHE	3500	3750	7.1	.	.	.	7125	7000	-1.8	20000	18250	-8.8
PEMBA	3300	4500	36.4	9429	9875	4.7	5950	6111	2.7	15600	15250	-2.2
MONTEPUEZ	4278	3444	-19.5	10625	10000	-5.9	6813	6500	-4.6	18250	18643	2.2

NOTA: Os preços são em Mt/Kg, exceptuando o óleo que está em Mt/L.

Anexo 2d : Preço e mudanças percentuais a nível da loja.

	Produto														
	Óleo avulso Importado			Amendoim pequeno			Amendoim grande			Açúcar castanho nacional			Açúcar castanho importado		
	Preço do mês passado	Preço deste mês	Mudança %	Preço do mês passado	Preço deste mês	Mudança %	Preço do mês passado	Preço deste mês	Mudança %	Preço do mês passado	Preço deste mês	Mudança %	Preço do mês passado	Preço deste mês	Mudança %
MAPUTO	.	.	.	12900	13182	2.2	10000	10667	6.7	.	.	.	7045	7500	6.5
CHOKWE	.	.	.	11000	8167	.	.
MAXIXE	.	.	.	12800	14500	13.3	11250	12938	15.0	.	.	.	7250	7313	.9
MASSINGA	.	.	.	15000	15000	.0	15000	15000	.0	7000	7375	5.4	8000	.	.
BEIRA	15500	17000	9.7	12000	.	.	12000	12333	2.8	6000	6250	4.2	6333	6500	2.6
MANICA	.	.	.	12000	.	.	11000
CHIMOIO	10000	6864	6833	-.4
TETE	21778	.	.	7600	7222	10000	38.5
MUTARARA	28667	29000	1.2	7455	7333	-1.6
ANGONIA	10000	9857	-1.4
QUELIMANE	10000	10000	.0
MOCUBA	10000	9500	-5.0
NAMPULA	7500	7900	5.3	.	.	.	7875	8182	3.9
RIBAUE	10000	10000	.0
MONAPO	16550	17833	7.8	7556	9250	22.4	.	.	.	7417	7444	.4	7958	7667	-3.7
NACALA	.	.	.	8944	8833	-1.2	8000	8333	4.2	.	.	.	7944	7667	-3.5
ANGOCHE	20188	19000	-5.9	9000	10286	14.3	10000	9583	-4.2
PEMBA	14750	15792	7.1	.	.	.	7929	8750	10.4	7929	8286	4.5	8889	9375	5.5
MONTEPUEZ	20000	18500	-7.5	.	.	.	7833	8167	4.3	9500	10000	5.3	9222	9200	-.2

NOTA: Os preços são em Mt/Kg, exceptuando o óleo que está em Mt/L.

Anexo 3a: Preço e mudanças percentuais a nível do armazenista.

	Produto											
	Grão milho branco			Farinha branca s/ farelo Imp.			Farinha branca s/ farelo Nac.			Farinha branca c/ farelo		
	Preço do mês passado	Preço deste mês	Mudança %	Preço do mês passado	Preço deste mês	Mudança %	Preço do mês passado	Preço deste mês	Mudança %	Preço do mês passado	Preço deste mês	Mudança %
MAPUTO	.	.	.	3867	3933	1.7	3233	3533	9.3	.	.	.
MAXIXE	4010	3416	-14.8	.	.	.
BEIRA	4178	.	.
NAMPULA	1510	1650	9.3	3881	4346	12.0
MONAPO	1900	1600	-15.8
NACALA	1511	1533	1.5
ANGOCHE	3896	3771	-3.2
PEMBA	1500	1500	.0

NOTA: Os preços são em Mt/Kg.

Anexo 3b: Preço e mudanças percentuais a nível do armazenista.

	Produto					
	Farinha de trigo Nacional			Farinha de trigo Importada		
	Preço do mês passado	Preço deste mês	Mudança %	Preço do mês passado	Preço deste mês	Mudança %
MAPUTO	6034	6085	.8	.	.	.
CHOKWE	5963
MAXIXE	6288	5760	-8.4	.	.	.
MASSINGA	5994	5902	-1.5	.	.	.
BEIRA	6896	6864	-5	.	.	.
MANICA	.	.	.	7302	.	.
CHIMOIO	6937	6937	.0	.	.	.
TETE	6856
ANGONIA	7545	7570	.3	.	.	.
QUELIMANE	6156	6207	.8	.	.	.
NAMPULA	6247	6592	5.5	.	.	.
MONAPO	6115	4807	-21.4	.	.	.
NACALA	6991	6815	-2.5	.	.	.
ANGOCHE	6255	6207	-.8	.	.	.
PEMBA	5930	6339	6.9	.	.	.
MONTEPUEZ	6241	6433	3.1	.	.	.

NOTA: Os preços são em Mt/Kg.

Anexo 3c: Preço e mudanças percentuais a nível do armazenista.

	Produto											
	Feijão nhemba			Feijão manteiga			Arroz corrente			Óleo avulso Nacional		
	Preço do mês passado	Preço deste mês	Mudança %	Preço do mês passado	Preço deste mês	Mudança %	Preço do mês passado	Preço deste mês	Mudança %	Preço do mês passado	Preço deste mês	Mudança %
MAPUTO	.	.	.	9642	10435	8.2	4275	4283	.2	.	.	.
CHOKWE	4400
MAXIXE	4217	4200	-4	.	.	.
MASSINGA	4250	4200	-1.2	.	.	.
BEIRA	5000	4933	-1.3	14438	14250	-1.3
MANICA	6400
CHIMOIO	5673	5725	.9	16275	14646	-10.0
TETE	.	.	.	5726	.	.	5756	6167	7.1	.	.	.
ANGONIA	5300	6963	31.4	.	.	.
NAMPULA	3170	3170	.0	5254	5052	-3.8	5000	4967	-7	18000	18222	1.2
MONAPO	3117	4900	5000	2.0	18333	18725	2.1
NACALA	4800	4867	1.4	18222	18000	-1.2
ANGOCHE	6341	6341	.0	4000	4000	.0	4800	5000	4.2	18960	.	.
PEMBA	3875	3197	-17.5	8891	8841	-6	4982	5000	.4	15583	14400	-7.6
MONTEPUEZ	5600	5743	2.6	16400	14800	-9.8

NOTA: Os preços são em Mt/Kg, exceptuando o óleo que está em Mt/L.

Anexo 3d : Preço e mudanças percentuais a nível do armazenista.

	Produto														
	Óleo avulso Importado			Amendoim pequeno			Amendoim grande			Açúcar castanho nacional			Açúcar castanho importado		
	Preço do mês passado	Preço deste mês	Mudança %	Preço do mês passado	Preço deste mês	Mudança %	Preço do mês passado	Preço deste mês	Mudança %	Preço do mês passado	Preço deste mês	Mudança %	Preço do mês passado	Preço deste mês	Mudança %
MAPUTO	14306	14167	-1.0	12113	12045	-6	5910	.	.
CHOKWE	7633	.	.
MAXIXE	15000	.	.	12500	12500	.0	.	.	.	6036	7312	21.2	5583	6433	15.2
MASSINGA	.	.	.	12666	12942	2.2	.	.	.	7147	7661	7.2	.	.	.
BEIRA	14563	15042	3.3	6065	6558	8.1	5000	5438	8.8
MANICA	19000
CHIMOIO	15771	14917	-5.4
TETE	6000	.	.
NAMPULA	7924	7063	.	.
MONAPO	15594	14750	-5.4	6000	.	.	6475	.	.
NACALA	15417	14000	-9.2	6622	6267	-5.4
ANGOCHE	15750	16250	3.2	9000	8250	-8.3
PEMBA	15021	14545	-3.2	.	.	.	11320	.	.	7991	8461	5.9	7750	8094	4.4
MONTEPUEZ	14283	14875	4.1	7775	8750	12.5

NOTA: Os preços são em Mt/Kg, exceptuando o óleo que está em Mt/L.