



REPÚBLICA DE MOÇAMBIQUE
MINISTÉRIO DA AGRICULTURA E DESENVOLVIMENTO RURAL
DIRECÇÃO DE ECONOMIA

Boletim Mensal do Sistema de Informação de Mercados Agrícolas (SIMA)

Edição Nº106

Março de 2000



Tel: 258+1 46-01-31 Fax: 46-02-96 Email: sima@virconn.com

Http://www.aec.msu.edu/agecon/fs2/Mozambique

Destaques do mês.

- ☞ Amendoim Pequeno e Grande mais Caro na Zona Sul no Primeiro Trimestre do Ano, Comparativamente ao Mesmo Período de 1999.
- ☞ Tendências dos Preços Reais de GMB na Região Norte do País (Período 1993-1999)
- ☞ Resumo dos Preços Mensais nos Mercados do SIMA.

Amendoim Pequeno e Grande mais Caro na Zona Sul no Primeiro Trimestre do Ano em Curso Comparativamente ao Mesmo Período de 1999.

No primeiro trimestre do corrente ano, os preços de amendoim pequeno e grande praticados nos mercados retalhistas nas cidades de Maputo e Maxixe foram mais elevados do que os praticados em igual período do ano passado.

A tabela 1a, mostra os preços de amendoim pequeno em quatro mercados retalhistas. A partir dessa tabela, podemos observar que no mês de Janeiro o preço de amendoim subiu em todos mercados, com maior realce para Beira e Maxixe, onde o quilo chegou a custar cerca de 15.600 Mt. Não sendo grande produtor de amendoim, Maputo reporta geralmente preços mais baixos relativamente aos restantes mercados do sul. A principal razão pode ser devida ao abastecimento via rodoviária a partir da África do Sul e Swazilândia, permitindo um bom stock nos grossistas (vide os boletins semanais de janeiro de 2000), o que por sua vez possibilita aos retalhistas terem o produto sem especularem os preços para os consumidores. Fevereiro e Março, foram os meses mais críticos em termos de subida na zona sul, principalmente para o mercado da Maxixe, devido ao agravamento das chuvas e consequentes cheias, provocando escassez do produto e a subida de preço.

Tabela 1a: Preço e Mudança Percentual a Nível Retalhista Para o Amendoim Pequeno

	Mês de recolha da informação								
	Janeiro			Fevereiro			Março		
	Preço 1999	Preço 2000	Mud. %	Preço 1999	Preço 2000	Mud. %	Preço 1999	Preço 2000	Mud. %
MAPUTO	10332.96	10764.90	4.18	8896.88	10944.20	23.01	9770.87	10775.46	10.28
MAXIXE	12493.49	15616.87	25.00	13385.89	17036.58	27.27	13743.77	16697.50	21.49
BEIRA	10503.05	15664.07	49.14	11274.50	9797.72	-13,1	11000.41	9295.75	-15,5
NAMPULA	10272.93	11097.06	8.02	12716.16	12014.53	-5.52	14547.18	10579.55	-27,3

A tabela 1b abaixo mostra os preços nominais de amendoim grande nos mesmos mercados. Também para este produto, o primeiro trimestre do corrente ano mostrou subidas em Maputo e Maxixe nos primeiros três meses, especialmente em Maxixe onde os preços situaram-se acima dos 15.000 Mt o kilo. Em Nampula (zona norte) que é o maior produtor e também na Beira, os preços não variaram muito entre os dois períodos, mas destaca-se a subida de 54% em Fevereiro em Nampula e a subida de 53% em Janeiro na cidade da Beira.

Tabela 1b: Preço e Mudança Percentual a Nível Retalhista Para o Amendoim Grande

	Mês de recolha da informação								
	Janeiro			Fevereiro			Março		
	Preço 1999	Preço 2000	Mud. %	Preço 1999	Preço 2000	Mud. %	Preço 1999	Preço 2000	Mud. %
MAPUTO	6324.35	8958.13	41.65	6413.56	8622.29	34.44	7607.75	9392.80	23.46
MAXIXE	9702.46	10006.85	3.14	9559.77	13126.86	37.31	12159.78	16230.21	33.47
BEIRA	8576.95	13139.19	53.19	9649.54	9702.46	.55	10586.43	9417.09	-11,0
NAMPULA	8731.83	9258.08	6.03	6574.22	10110.97	53.80	11421.29	12191.06	6.74

Tendências dos Preços Reais de GMB na Região Norte do País (Período 1993-1999)

O Departamento de Análise de Políticas da Direcção de Economia afecta ao Ministério da Agricultura e Desenvolvimento Rural, efectuou um estudo sobre as tendências de preços reais do Grão de Milho Branco (GMB) em alguns mercados retalhistas do SIMA.

Para a identificação das tendências, aplicou-se uma regressão linear simples para uma série histórica de preços reais iniciada em Abril de 1993 e com o término em Setembro de 1999. Os resultados para a zona sul e centro foram apresentados nas edições anteriores deste Boletim (edição nº104 e 105), verificando-se uma descida significativa dos preços em toda a zona sul, enquanto que os resultados da região centro indicam que a tendência dos preços é positiva mas não significativa na maioria dos mercados, com a excepção de Caia e Tete.

Na região norte do país, as tendências dos preços do grão de milho branco foram positivas em todos os mercados, exceptuando o mercado de Ribáuè e Pemba. Contudo, somente as tendências nos mercados de Montepuez e Lichinga foram estatisticamente significativas.

Constata-se ainda que na maioria dos mercados desta região, os preços do grão de milho no final do ano de 1998 e princípio de 1999, foram os mais altos quando comparados com os preços praticados nas outras duas regiões do país (sul e centro), para o mesmo período. Uma justificação para tal fenómeno pode dever-se às exportações de grão de milho da zona norte para o Malawi, feita por comerciantes ambulantes. Para resultados mais completos, veja o relatório de pesquisa número 35 do Departamento de Análise de Políticas na Direcção de Economia do Ministério da Agricultura e Desenvolvimento Rural.

Resumo dos Preços Médios Mensais nos Mercados Retalhistas do SIMA

Este mês foi caracterizado por uma oscilação de preços dos diversos produtos vendidos nos diferentes mercados e níveis monitorados pelo Sistema de Informação de Mercados Agrícolas (SIMA). A nível retalhista, a subida de preços para o Grão de Milho Branco (GMB) foi mais acentuada nos mercados da zona sul, casos dos mercados da Massinga (55%), Maxixe (51%), Vilanculos (33%) e Maputo (10%). Outros produtos que merecem destaque são a farinha branca sem farelo nacional na Maxixe (38%) e Massinga (35%), a farinha branca com farelo na Maxixe (49%), a farinha de trigo nacional na província de Inhambane, mais concretamente nos mercados da Maxixe (16%), Massinga (20%) e Vilanculos (11%).

Ainda na zona sul, o feijão nhemba que no mês passado custava 4.443 Mt/Kg, neste mês passou a custar 19.081 Mt/Kg em Maputo. De referir que este mercado é abastecido com este produto pelas províncias de Gaza, Inhambane e pelas províncias da zona centro do país. O feijão manteiga foi mais caro na Maxixe, com o quilo a custar 17.980 Mt contra os 12.566 Mt do mês passado.

O açúcar castanho nacional e importado, também subiram de preço nos mercados desta zona. Em Maxixe, o preço do açúcar castanho nacional ficou 21% mais caro, situando-se agora nos 9.333 Mt o quilo, aproximadamente mais 3.000 Mt acima do preço practicado em Massinga que neste momento custa 12.270 Mt o quilo.

Para mais detalhes, vide os anexos 1a - 1e.

Índice Geral

Destaques do Mês	01
Índice Geral e Ficha Técnica	05
Preços ao Grossista, Produtor e Retalhista nas Cidades Capitais	06
Margens Grossista-Grossista Para o Milho Branco	08
Porcentagem do Preço na Região da Oferta	08
Margens Grossista-Produtor por Produto	09
Análise dos Gráficos	10
Evolução Sazonal dos Preços a Retalho	
Para Maputo	11
Para Beira	12
Para Nampula	13
Existências de Produtos em Mercados Grossistas	14
Fluxo Diário de Produtos em Mercados Grossistas	15
Oferta de Produtos em Mercados Grossistas	15
Anexos	
Lista de produtos do SIMA e Níveis de Mercados	16
Mercados e Inquiridores do SIMA	17
Preços ao Retalhista em Todos os Mercados do SIMA	18
Preços ao lojista em Todos os Mercados do SIMA	20
Preços ao Armazenista em Todos os Mercados do SIMA	22

FICHA TÉCNICA DO BOLETIM

Equipa Técnica do SIMA

Ana P. Santos
Arlindo R. Miguel
Danilo C. Abdula
Jaquelino A. Massingue
Raúl O. Pitoro
Simão C. Nhane

Responsável Pela Entrada dos Dados

Abel Frechaut e Simão Nhane

Responsável Pela Reprodução

Francisco Monteiro

Responsável Pela Distribuição

Reginaldo Alfredo.

Assistente Administrativa

Maria da Conceição de Almeida

O SIMA é um Sistema de Informação de Mercados Agrícolas que tem como principal função recolher,

processar e disseminar a informação sobre preços, existências, oferta e fluxos de produtos agrícolas em vinte e cinco mercados espalhados pelas dez províncias do país.

Este boletim mensal sumariza os preços médios mensais observados em cada um desses mercados, para vários produtos e também para cinco níveis de comercialização: Retalhista, Lojista, Armazenista, Grossista e Produtor.

O boletim mensal do SIMA é uma publicação grátis, e qualquer uma das páginas pode ser fotocopiada, reproduzida ou ilustrada, desde que a fonte seja indicada.

Qualquer comentário, sugestão ou crítica pode ser enviada via e-mail, fax ou telefonicamente para o SIMA através do endereço inscrito no cabeçalho da primeira página.

Quadro 1a: Preço e mudanças percentuais a nível grossista.

	Produto								
	Grão milho branco			Feijão nhemba			Feijão manteiga		
	Preço do mês passado	Preço deste mês	Mudança %	Preço do mês passado	Preço deste mês	Mudança %	Preço do mês passado	Preço deste mês	Mudança %
MAPUTO	2912	3197	9.8	.	.	.	11193	11712	4.6
MAXIXE	2571	3781	47.0	.	.	.	12125	.	.
BEIRA	2346	2189	-6.7
CHIMOIO	2057	2286	11.1	2234	2415	8.1	8083	10354	28.1
QUELIMANE	1485	1366	-8.0	2639	2440	-7.6	.	.	.
MOCUBA	1541	1338	-13.1
NAMPULA	1171	1242	6.1	1551	1554	.2	.	.	.

NOTA: Os preços são em Mt/Kg.

Quadro 1b: Preço e mudanças percentuais a nível grossista.

	Produto											
	Arroz corrente			Amendoim pequeno			Amendoim grande			Mandioca seca		
	Preço do mês passado	Preço deste mês	Mudança %	Preço do mês passado	Preço deste mês	Mudança %	Preço do mês passado	Preço deste mês	Mudança %	Preço do mês passado	Preço deste mês	Mudança %
MAPUTO	4312	4542	5.3	12327	12657	2.7
MAXIXE	10612	14501	36.6	.	.	.
BEIRA
CHIMOIO	.	.	.	9945	9777	-1.7	10026	9897	-1.3	.	.	.
QUELIMANE	983	1033	5.1
MOCUBA	729	.	.
NAMPULA	669	682	2.0

Quadro 2a: Preço e mudanças percentuais a nível produtor.

	Produto											
	Grão milho branco			Feijão nhemba			Feijão manteiga			Arroz corrente		
	Preço do mês passado	Preço deste mês	Mudança %	Preço do mês passado	Preço deste mês	Mudança %	Preço do mês passado	Preço deste mês	Mudança %	Preço do mês passado	Preço deste mês	Mudança %
MASSINGA	1905	2817	47.9
CAIA
MANICA	1798	1737	-3.4	.	.	.	10000	10000	.0	.	.	.
ANGONIA	2037	2173	6.7	6000	.	.	10000	6750	-32.5	.	.	.
MOCUBA	1322	1050	-20.6
RIBAUE	1143	1097	-4.0	1431	1473	2.9
MONAPO	1714	1342	-21.7	2717	2415	-11.1
ANGOCHE
MONTEPUEZ	1143	1006	-12.0
CUAMBA	1143

NOTA: Os preços são em Mt/Kg.

Quadro 2b: Preço e mudanças percentuais a nível produtor.

	Produto								
	Amendoim pequeno			Amendoim grande			Mandioca seca		
	Preço do mês passado	Preço deste mês	Mudança %	Preço do mês passado	Preço deste mês	Mudança %	Preço do mês passado	Preço deste mês	Mudança %
MASSINGA
CAIA
MANICA	8000	8000	.0	8000	8000	.0	.	.	.
ANGONIA
MOCUBA	625	625	.0
RIBAUE	686	626	-8.8
MONAPO	854	875	2.4
ANGOCHE	1172	1215	3.7
MONTEPUEZ
CUAMBA

Quadro 3a: Preço e mudanças percentuais a nível do mercado.

	Produto											
	Grão milho branco			Farinha branca c/ farelo			Feijão nhemba			Feijão manteiga		
	Preço do mês passado	Preço deste mês	Mudança %	Preço do mês passado	Preço deste mês	Mudança %	Preço do mês passado	Preço deste mês	Mudança %	Preço do mês passado	Preço deste mês	Mudança %
MAPUTO	2859	3148	10.1	4570	.	.	4443	19081	329.4	11164	12498	12.0
XAI-XAI
MAXIXE	2688	4063	51.1	4706	7016	49.1	3907	4524	15.8	12566	17980	43.1
BEIRA	2303	2194	-4.7	5335	6090	14.2	4184	4065	-2.8	.	.	.
CHIMOIO	2248	2857	27.1	6161	6161	.0	2426	5133	111.6	11451	13745	20.0
QUELIMANE	.	.	.	2922	2870	-1.8	3819	3772	-1.2	11114	11400	2.6
NAMPULA	1337	1400	4.7	3149	3121	-9	2887	2426	-16.0	7806	13996	79.3
PEMBA	990	1105	11.5	2909	3080	5.9	2237	2550	14.0	9703	10585	9.1
LICHINGA	2238	2476	10.6	4278	3850	-10.0	4026	4026	.0	.	.	.

Quadro 3b: Preço e mudanças percentuais a nível do mercado.

	Produto											
	Arroz corrente			Óleo avulso Nacional			Óleo avulso Importado			Amendoim pequeno		
	Preço do mês passado	Preço deste mês	Mudança %	Preço do mês passado	Preço deste mês	Mudança %	Preço do mês passado	Preço deste mês	Mudança %	Preço do mês passado	Preço deste mês	Mudança %
MAPUTO	4986	4833	-3.1	.	.	.	15333	15083	-1.6	10944	10775	-1.5
XAI-XAI
MAXIXE	5875	7500	27.7	17037	16697	-2.0
BEIRA	6510	6215	-4.5	.	.	.	14833	15000	1.1	9798	9296	-5.1
CHIMOIO	8197	8197	.0	18000	18000	.0	18000	18000	.0	17584	17699	.7
QUELIMANE	5393	6741	25.0	.	.	.	18500	16083	-13.1	13712	13696	-1.1
NAMPULA	6072	5477	-9.8	14250	13833	-2.9	13708	13250	-3.3	12015	10580	-11.9
PEMBA	5578	5635	1.0	6667	.	.	16667	16667	.0	.	.	.
LICHINGA	7917	8250	4.2	21200	20667	-2.5

Quadro 3c: Preço e mudanças percentuais a nível do mercado.

	Produto								
	Amendoim grande			Açúcar castanho nacional			Açúcar castanho importado		
	Preço do mês passado	Preço deste mês	Mudança %	Preço do mês passado	Preço deste mês	Mudança %	Preço do mês passado	Preço deste mês	Mudança %
MAPUTO	8622	9393	8.9	.	.	.	6972	8547	22.6
XAI-XAI
MAXIXE	13127	16230	23.6	7688	9333	21.4	8458	10222	20.9
BEIRA	9702	9417	-2.9	.	.	.	11217	10484	-6.5
CHIMOIO	17853	17680	-1.0	.	.	.	6000	6250	4.2
QUELIMANE	11575	11140	-3.8	.	.	.	10256	10307	.5
NAMPULA	10111	12191	20.6	11191	12677	13.3	9250	9000	-2.7
PEMBA	7331	7762	5.9	14739	15918	8.0	10000	12000	20.0
LICHINGA	8624	8624	.0	.	.	.	7667	8500	10.9

NOTA: Os preços são em Mt/Kg.

Quadro 4: Margens Grossista - Grossista para o milho branco.

	Chimoio - Maputo	Chimoio - Maxixe	Chimoio - Beira	Mocuba - Quelimane	Mocuba - Nampula
Fev	854.55	514.29	289.18	-56.12	-370.14
Mar	910.95	1495.57	-97.12	27.23	-96.90

NOTA: As margens são em Mt.

Quadro 5: Margens Grossista-Grossista expressas como percentagem do preço na região da oferta para o milho branco

	Chimoio - Maputo	Chimoio - Maxixe	Chimoio - Beira	Mocuba - Quelimane	Mocuba - Nampula
Fev	41.54	25.00	14.06	-3.64	-24.02
Mar	39.85	65.43	-4.25	2.03	-7.24

Consulte o nosso
**Boletim Semanal do Sistema de
Informação de Mercados Agrícolas**

Para mais informação contacte o
Ministério da Agricultura e Desenvolvimento Rural
Direcção de Economia
Tel.: (258+ 1) 460-131/460-145
Fax.: (258+1) 460-296
Email: sima@virconn.com

Consulte o
**Boletim Mensal de Comércio de
Cereais**

Para mais informação contacte o
Ministério da Indústria e Comércio
Direcção Nacional de Comércio Interno
Tel.: (01) 300664/5/431137
Fax.: (01) 429455
Email: faodnci@mail.tropical.co.mz

Quadro 6: Margens Entre Nível Grossista e Produtor, por Produto

		Produto					
		Grão milho branco		Feijão nhemba		Feijão manteiga	
		Margem	% da Margem Sobre o Preço ao Produtor	Margem	% da Margem Sobre o Preço ao Produtor	Margem	% da Margem Sobre o Preço ao Produtor
ROTA	Maputo-Massinga	379	13
	Maputo-Caia
	Maputo-Manica	1460	84	.	.	1712	17
	Maputo-Mocuba	2147	204
	Maxixe-Massinga	964	34
	Maxixe-Manica	2044	118
	Beira-Caia
	Beira-Manica	451	26
	Beira-Mocuba	1139	108
	Quelimane-Mocuba	316	30
	Quelimane-A. Molócuè	582	74
	Nampula-A. Molócuè	458	58
	Nampula-Monapo	-100	-7	-861	-36	.	.
	Nampula-Montepuez	235	23	44	3	.	.
	Nampula-Cuamba	.	.	182	13	.	.

Quadro 7: Margens Entre Nível Grossista e Produtor, por Produto.

		Produto					
		Amendoim pequeno		Amendoim grande		Mandioca seca	
		Margem	% da Margem Sobre o Preço ao Produtor	Margem	% da Margem Sobre o Preço ao Produtor	Margem	% da Margem Sobre o Preço ao Produtor
ROTA	Maputo-Massinga
	Maputo-Caia
	Maputo-Manica	4657	58
	Maputo-Mocuba
	Maxixe-Massinga
	Maxixe-Manica	8435	105	6501	81	.	.
	Beira-Caia
	Beira-Manica
	Beira-Mocuba
	Quelimane-Mocuba	408	65
	Quelimane-A. Molócuè
	Nampula-A. Molócuè
	Nampula-Monapo	-193	-22
	Nampula-Montepuez
	Nampula-Cuamba

NOTA: As margens são em Mt.

Análise dos Gráficos

Consideramos Ano Comercial ao período da comercialização compreendido entre o mês do início das primeiras colheitas de um ano e o mês logo antes do início da primeira colheita do ano seguinte (geralmente de Abril de um ano a Março do ano seguinte). Nos gráficos é apresentada a evolução sazonal dos preços médios reais a nível do mercado retalhista, onde se podem ver os anos com os preços médios reais com maior e menor variações sazonais e o comportamento do ano corrente, a partir da base de dados de 1991 até ao ano recente.

De um modo geral nos mercados retalhistas os preços no início das colheitas são altos devido a fraca oferta dos produtos, e tendem a baixar na medida que a época da colheita vai decorrendo até ao seu pico, depois da qual os preços voltam a subir devido ao início da escassez. No entanto, este padrão geral não se observa em cada ano, dependendo das condições de oferta e procura no país e na região. Vamos então comparar o comportamento dos preços de alguns produtos deste ano com os anos passados.

Evolução sazonal dos preços reais médios em Maputo

Grão de milho branco: Depois da descida do preço real médio a partir de Dezembro até Fevereiro, a pesar das cheias, no corrente mês de Março subiu ligeiramente, continuando a situar-se a baixo dos preços observados no ano comercial com menor flutuação sazonal (96/97).

Feijão nhemba: O preço real médio no corrente mês de Março subiu até cerca de 20.000 Mt/Kg contra os 4.500 Mt/Kg reportados no mês passado. Este é o preço mais elevado verificado nas últimas 11 campanhas agrícolas, situando-se acima dos preços observados nos anos comerciais com maior (91/92) e menor (93/94) variação sazonal.

Feijão manteiga: O preço real médio deste produto no mês de Março subiu ligeiramente. Contudo, mantém-se abaixo dos preços praticados nos anos com maior (94/95) e menor (97/98) variações sazonais.

Arroz corrente: O preço real médio deste produto vem registando ligeiras descidas desde Fevereiro. Em Março o preço baixou. Contudo, o seu preço situa-se abaixo do observado no ano comercial de menor (97/98) variação sazonal.

Amendoim pequeno: O preço real médio deste produto continua a baixar em Março e é aproximadamente igual ao praticado no ano comercial com menor (98/99) variação sazonal.

Amendoim grande: A partir de Janeiro a Março o preço real médio subiu, como consequência das chuvas, cheias e a falta de ligação rodoviária entre a zona norte e sul. Contudo, o preço situa-se entre os anos comerciais de maior (95/96) e menor (98/99) variações sazonais.

Evolução sazonal dos preços reais médios na Beira

Grão de milho branco: O preço real médio do GMB continua a baixar ligeiramente no mês de Março, situando-se acima do preço reportado no ano com menor variação sazonal (93/94).

Feijão nhemba: Contrariamente ao mercado de Maputo, o preço real médio deste produto na Beira baixou em Março e é mais barato (cerca de 4.500 Mt/Kg). Contudo, o preço situa-se a baixo dos praticados no ano comercial com menor variação sazonal de preços (97/98).

Feijão manteiga: Desde Dezembro que o preço vem baixando ligeiramente (não foi possível recolher preços para os meses de Fevereiro e Março).

Arroz corrente: O preço real médio deste produto no presente ano comercial é muito estável. Em Março o preço continuou a baixar e são inferiores aos reportados no ano comercial com menor variação sazonal (97/98).

Amendoim pequeno: O preço real médio deste produto no corrente mês de Março baixou ligeiramente, situando-se muito abaixo dos preços praticados nos anos comerciais com maior (92/93) e menor (93/94) variações sazonais.

Amendoim grande: Tal como o preço do amendoim pequeno, o preço real médio do amendoim grande baixou e situa-se abaixo dos preços praticados nos anos comerciais de maior (92/93) e menor (95/96) variações sazonais.

Evolução sazonal dos preços reais médios em Nampula

Grão de milho branco: O preço real médio deste produto subiu ligeiramente em Março, mas continua abaixo dos preços reportados nos anos com maior (98/99) e menor (93/94) variações sazonais.

Feijão nhemba: No corrente mês de Março o preço real médio deste produto desceu ligeiramente e encontra-se um abaixo dos preços reportados em 93/94, ano com menor variação sazonal.

Feijão manteiga: O preço real médio deste produto tem vindo a oscilar, e neste mês de Março subiu igualando o preço verificado no ano comercial de menor (98/99) variação sazonal de preços.

Arroz corrente: Em Nampula o preço real médio do arroz no mês de Março desceu ligeiramente, situação que vem-se registando desde Dezembro e o preço situa-se abaixo dos preços reportados no ano comercial com menor (96/97) variação sazonal.

Amendoim pequeno: O preço real médio deste produto baixou ligeiramente em Março, continuando acima dos preços reportados nos anos com maior (94/95) e menor (96/97) variações sazonais no mesmo período.

Amendoim grande: O preço real médio deste produto subiu ligeiramente em Março e está acima dos preços praticados no ano comercial com menor variação sazonal (96/97).

Grafico 1: Evolução Sazonal do Preço a Retalho

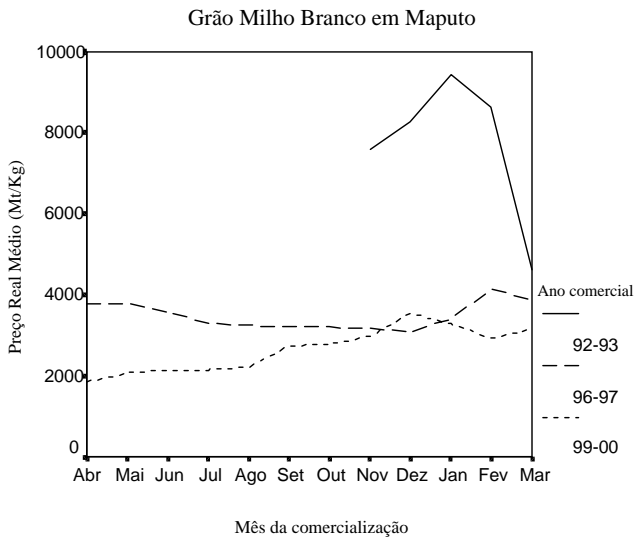


Grafico 2: Evolução Sazonal do Preço a Retalho

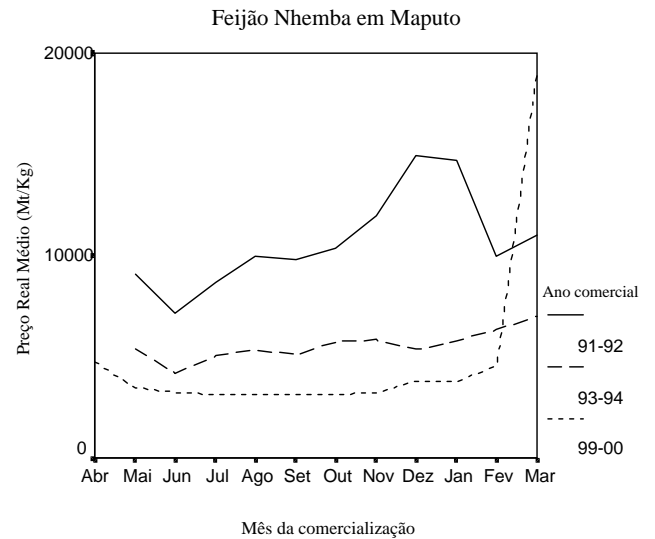


Grafico 3: Evolução Sazonal do Preço a Retalho

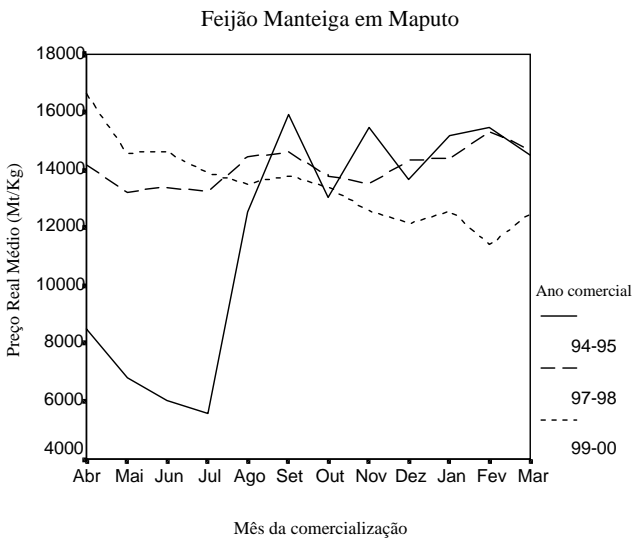


Grafico 4: Evolução Sazonal do Preço a Retalho

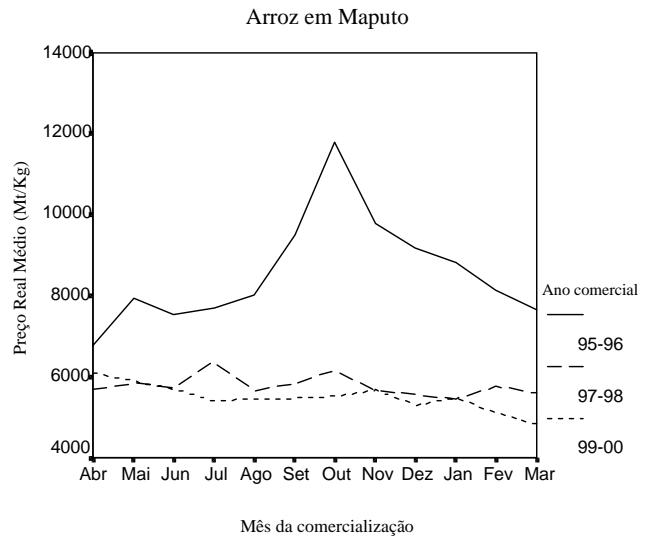


Grafico 5: Evolução Sazonal do Preço a Retalho

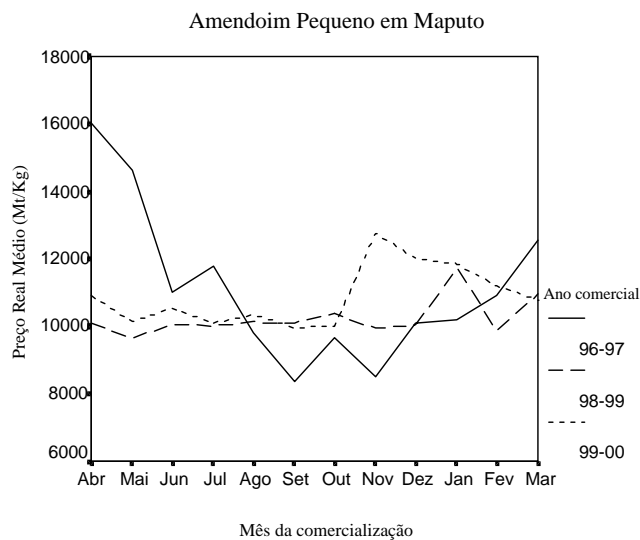


Grafico 6: Evolução Sazonal do Preço a Retalho

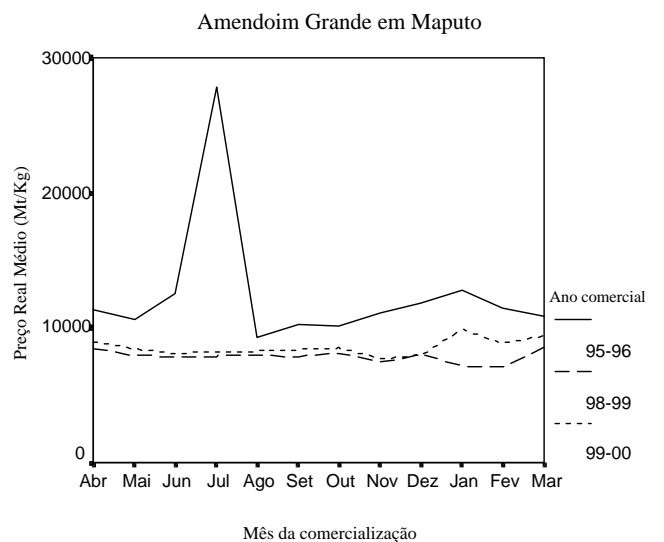


Grafico 7: Evolução Sazonal do Preço a Retalho

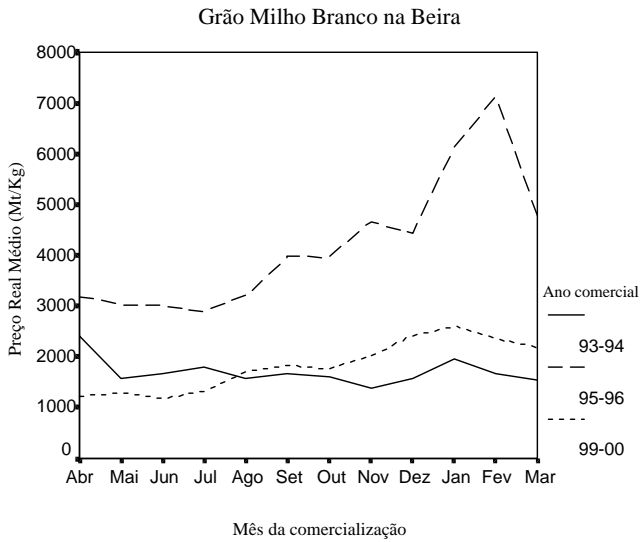


Grafico 8: Evolução Sazonal do Preço a Retalho

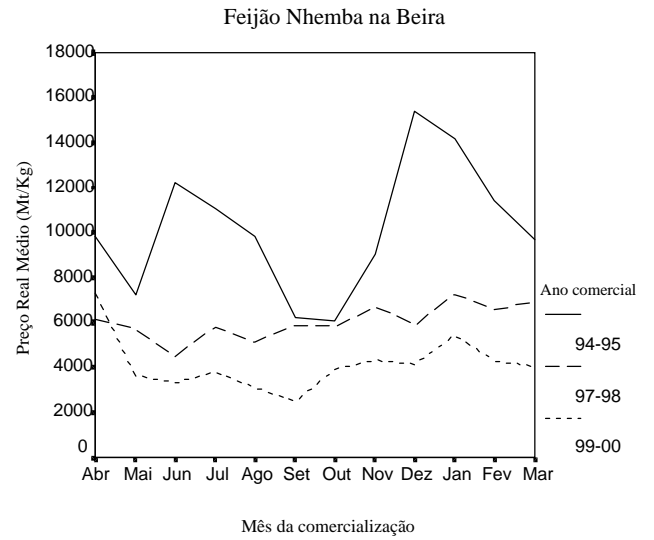


Grafico 9: Evolução Sazonal do Preço a Retalho

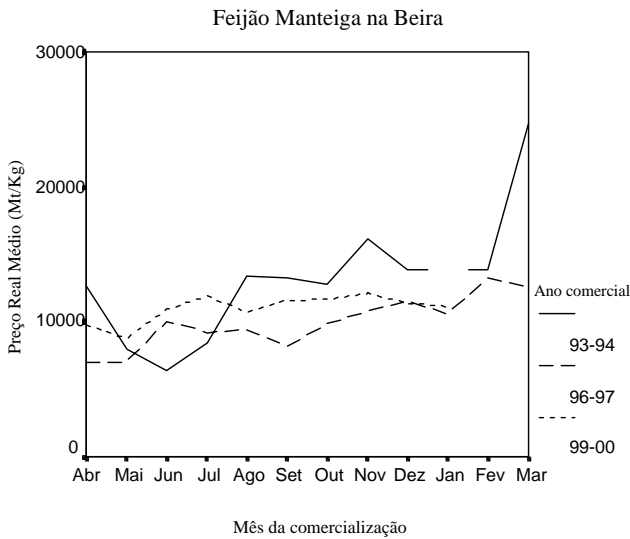


Grafico 10: Evolução Sazonal do Preço a Retalho

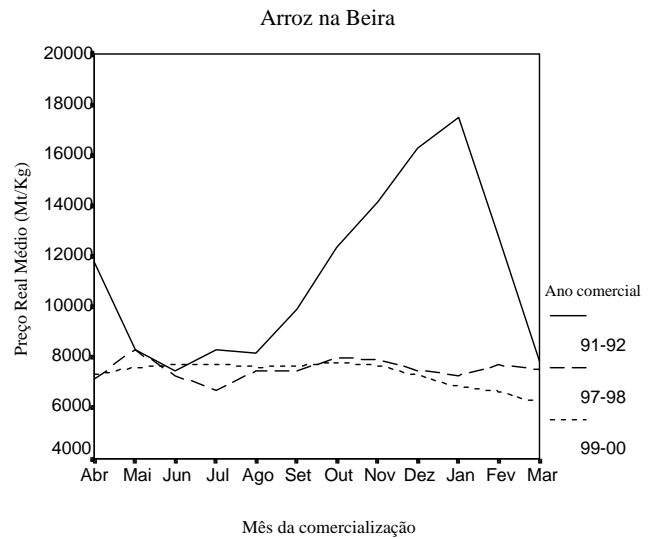


Grafico 11: Evolução Sazonal do Preço a Retalho

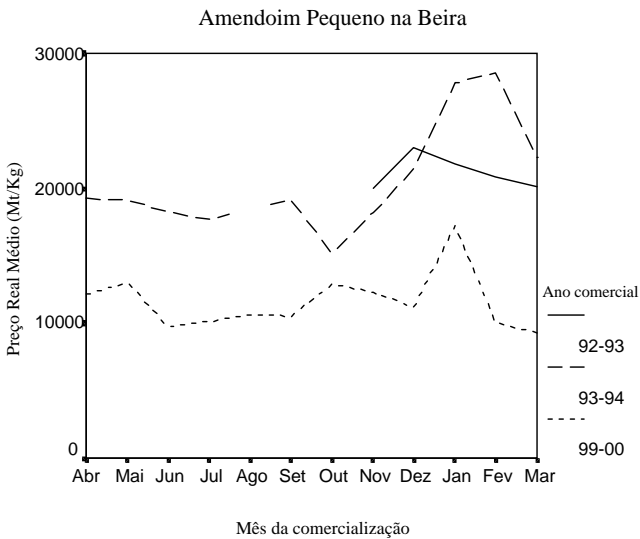


Grafico 12: Evolução Sazonal do Preço a Retalho

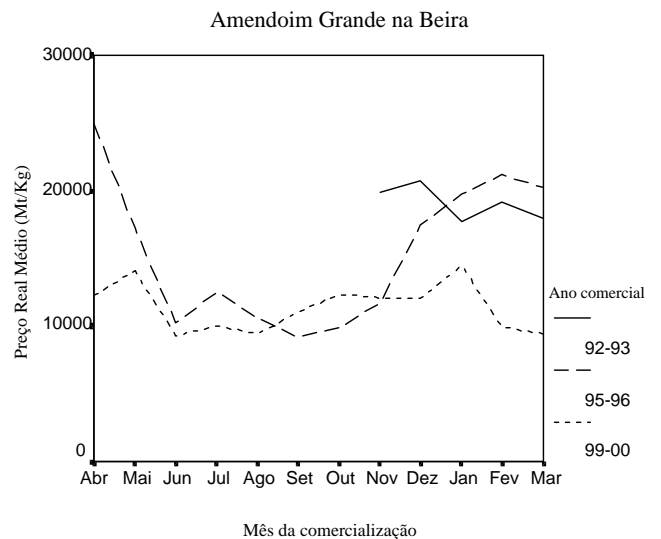


Grafico 13: Evolução Sazonal do Preço a Retalho

Grão Milho Branco em Nampula

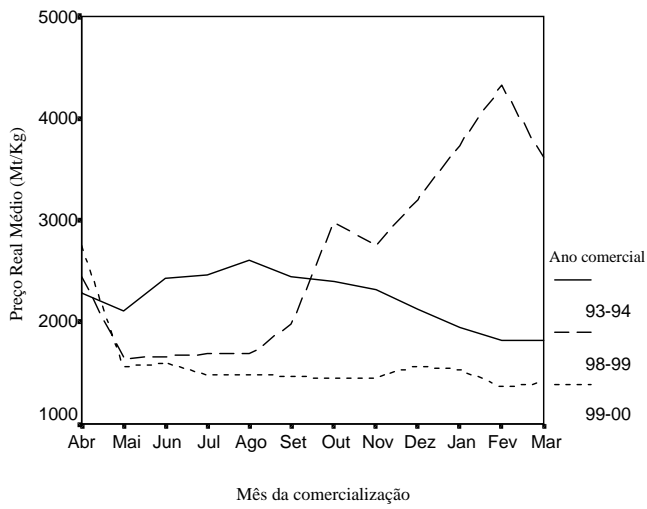


Grafico 14: Evolução Sazonal do Preço a Retalho

Feijão Nhemba em Nampula

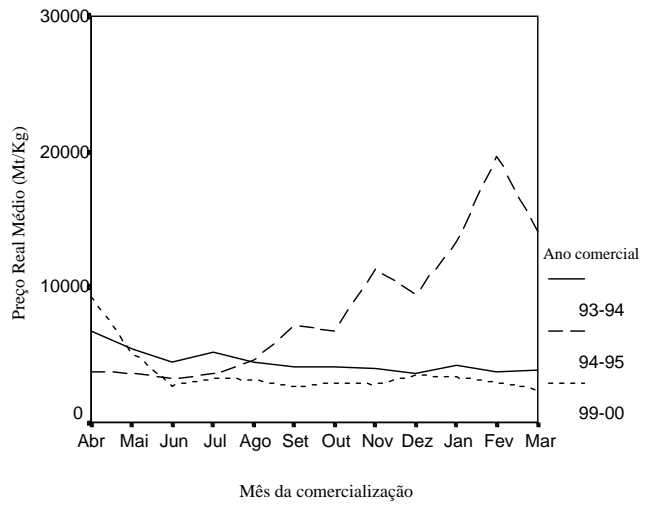


Grafico 15: Evolução Sazonal do Preço a Retalho

Feijão Manteiga em Nampula

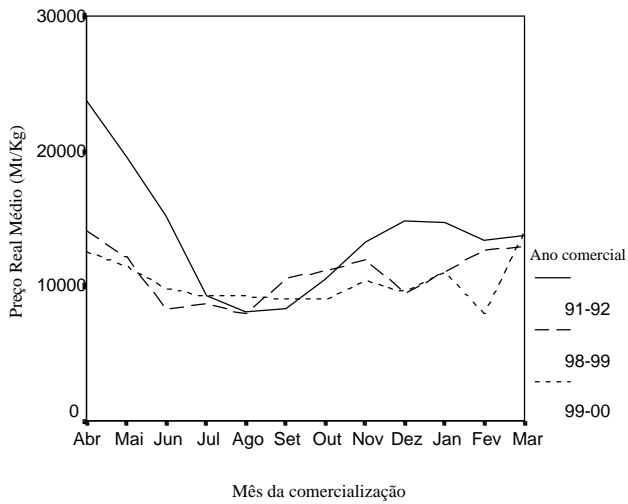


Grafico 16: Evolução Sazonal do Preço a Retalho

Arroz em Nampula

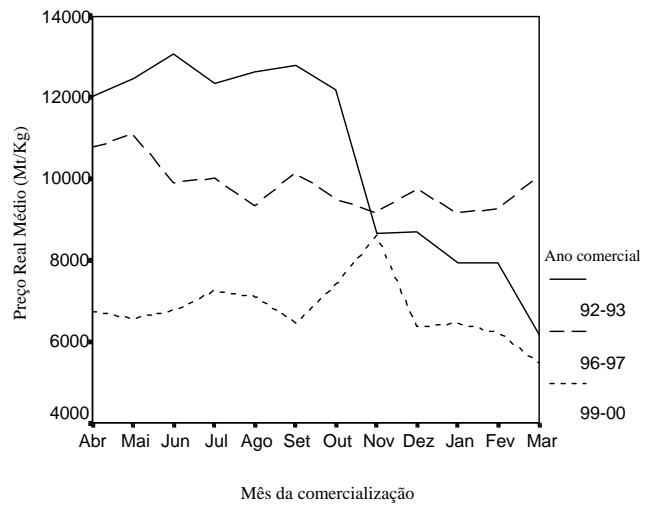


Grafico 17: Evolução Sazonal do Preço a Retalho

Amendoim Pequeno em Nampula

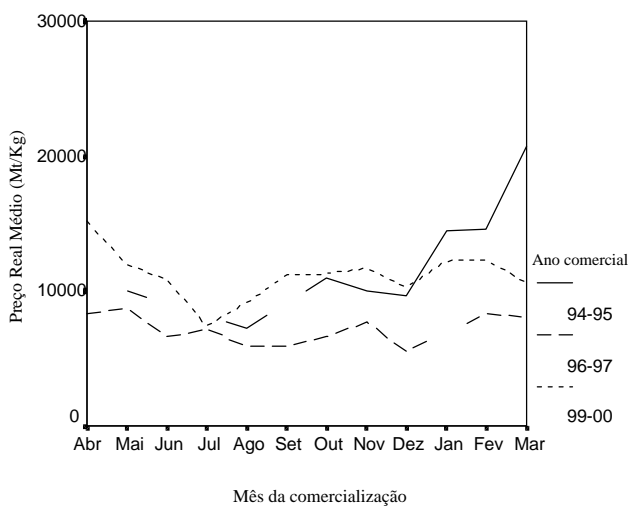
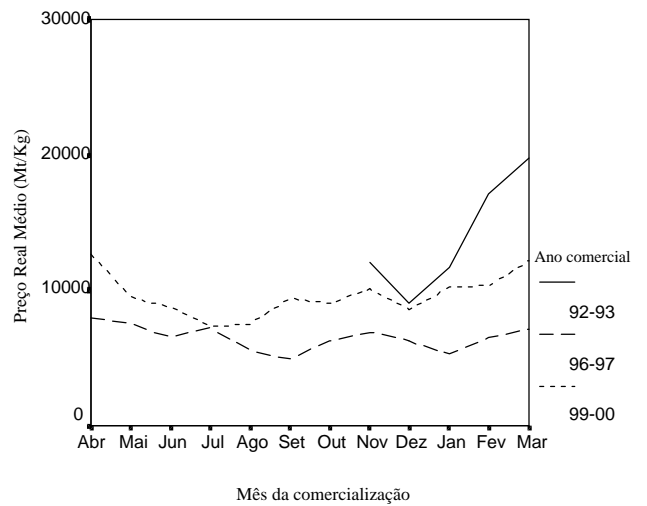


Grafico 18: Evolução Sazonal do Preço a Retalho

Amendoim Grande em Nampula



Quadro 8a: Existências de Produtos em Mercados Grossistas

		Grão milho branco		Feijão Nhemba		Feijão Manteiga	
		Quantidades existentes em trânsito (a)	Quantidades disponíveis para a venda (b)	Quantidades existentes em trânsito (a)	Quantidades disponíveis para a venda (b)	Quantidades existentes em trânsito (a)	Quantidades disponíveis para a venda (b)
Maputo	Fev	.	6183	.	.	.	17320
	Mar	.	9063	.	.	.	18334
Maxixe	Fev	.	1960	.	.	.	2088
Beira	Fev	.	850
	Mar	.	3258
Chimoio	Fev	.	350	.	47	.	148
	Mar	7500	300	.	85	.	1336
Quelimane	Fev	.	83743	.	1492	.	139
	Mar	.	33005	.	1833	.	762
Mocuba	Fev	4174	7771
	Mar	.	11685
Nampula	Fev	.	6133	.	1953	.	.
	Mar	.	3790	.	984	.	.

- a. Quantidade diária média existente em trânsito durante o mês (kg)
b. Quantidade diária média disponível para venda durante o mês (Kg)

Quadro 8b: Existências de Produtos em Mercados Grossistas

		Amendoim Grande		Amendoim Pequeno	
		Quantidades existentes em trânsito (a)	Quantidades disponíveis para a venda (b)	Quantidades existentes em trânsito (a)	Quantidades disponíveis para a venda (b)
Maputo	Fev	.	33147	.	.
	Mar	.	30860	.	.
Maxixe	Fev	.	.	.	2191
	Mar	.	.	.	7244
Chimoio	Fev	.	136	.	88
	Mar	.	121	.	162
Quelimane	Mar	.	1266	.	.

- a. Quantidade diária média existente em trânsito durante o mês (kg)
b. Quantidade diária média disponível para venda durante o mês (Kg)

Quadro 9: Entradas diárias de Produtos em Mercados Grossistas (média mensal)

		Grão milho branco	Feijão Nhemba	Feijão Manteiga	Amendoim Grande	Amendoim Pequeno	Mandioca Seca
		Quantidades diárias (kg)	Quantidades diárias (kg)	Quantidades diárias (kg)	Quantidades diárias (kg)	Quantidades diárias (kg)	Quantidades diárias (kg)
Maputo	Fev	4042	.	7500	11250	.	.
	Mar	5775	.	13293	15600	.	.
Maxixe	Fev	2240	.	2110	.	2278	.
	Mar	2007	.	.	2080	4880	.
Quelimane	Fev	109174	5122	525	.	.	26311
	Mar	71916	4457	2170	3185	.	19364
Mocuba	Fev	13471	.	.	.	7140	6265
	Mar	20401
Nampula	Fev	5852	2507	.	.	.	7691
	Mar	4320	1510	.	.	.	7248

Quadro 10: Oferta de Produtos em Mercados Grossistas

		Grão milho branco	Feijão Nhemba	Feijão Manteiga	Arroz Corrente	Amendoim Grande	Amendoim Pequeno	Mandioca Seca
		Oferta actual com a de 4 semanas atrás	Oferta actual com a de 4 semanas atrás	Oferta actual com a de 4 semanas atrás	Oferta actual com a de 4 semanas atrás	Oferta actual com a de 4 semanas atrás	Oferta actual com a de 4 semanas atrás	Oferta actual com a de 4 semanas atrás
Maputo	Grossista	1	4	2	2	1	4	4
Maxixe	Grossista	3	4	4	4	3	3	4
Quelimane	Grossista	3	3	3	4	2	4	3
Mocuba	Grossista	2	2	2	2	2	2	2
Nampula	Grossista	3	3	4	4	4	4	2

1. Maior. 2. Igual. 3. Menor. 4. Não Existe.

Quadro 11: Oferta de Produtos em Mercados Produtores

		Grão milho branco	Feijão Nhemba	Feijão Manteiga	Arroz Corrente	Amendoim Grande	Amendoim Pequeno	Mandioca Seca
		Oferta actual com a de 4 semanas atrás	Oferta actual com a de 4 semanas atrás	Oferta actual com a de 4 semanas atrás	Oferta actual com a de 4 semanas atrás	Oferta actual com a de 4 semanas atrás	Oferta actual com a de 4 semanas atrás	Oferta actual com a de 4 semanas atrás
Angoche	Produtor	4	4	4	4	4	4	2

1. Maior. 2. Igual. 3. Menor. 4. Não Existe.

Consulte o nosso
**Boletim Semanal do Sistema de
Informação de Mercados Agrícolas**

Para mais informação contacte o
Ministério da Agricultura e Desenvolvimento Rural
Direcção de Economia
Tel.: (258+ 1) 460-131/460-145
Fax.: (258+1) 460-296
Email: sima@virconn.com

Consulte o
**Boletim Mensal de Comércio de
Cereais**

Para mais informação contacte o
Ministério da Indústria e Comércio
Direcção Nacional de Comércio Interno
Tel.: (01) 300664/5/431137
Fax.: (01) 429455
Email: faodnci@mail.tropical.co.mz

ANEXOS

LISTA DE PRODUTOS DO SIMA

MILHO BRANCO E DERIVADOS

Grão de milho branco de produção nacional.

Farinha de milho branco sem farelo importado. Esta é importada já em forma de farinha.

Farinha de milho branco sem farelo processado em Moçambique. Este produto é produzido principalmente nos pequenos moinhos industriais das cidades.

Farinha de milho branco sem farelo, pilado. O farelo é extraído do grão usando o pilão e à mão, e depois levado a uma moagem artesanal.

Farinha de milho branco com farelo. O grão é levado directamente a um moinho artesanal após ter sido limpo.

MILHO AMARELO E DERIVADOS

Grão de milho amarelo. Este produto representa predominantemente donativos (ajuda alimentar) do exterior.

Farinha de milho amarelo sem farelo importado (geralmente de Suazilândia e/ou Zimbabwe). Este produto é importado como farinha.

Farinha de milho amarelo sem farelo processado em Moçambique. É produzido principalmente nos moinhos industriais das cidades, usando do milho amarelo proveniente da ajuda alimentar.

Farinha de milho amarelo com farelo. Tal como a branca, o processamento do grão é feito directamente nos moinhos artesanais podendo ser lavado ou não antes da moagem. Este produto costuma ser o alimento mais barato do mercado.

OUTROS PRODUTOS

Farinha de mandioca.

Farinha de trigo, processado em Moçambique a partir do grão importado.

Farinha de trigo importado como farinha.

Feijão nhemba.

Feijão manteiga encarnado.

Arroz de qualidade intermédia, pouco partido.

Arroz de produção nacional, processado manualmente usando o pilão.

Açúcar castanho, de produção nacional.

Açúcar castanho, geralmente importado.

Óleo produzido em Moçambique e vendido avulso (sem marca).

Óleo importado (geralmente óleo de soja) e vendido avulso.

Amendoim pequeno de produção Moçambicana produzido principalmente no sul do país.

Amendoim grande de produção Moçambicana, produzido principalmente em Nampula, e zona norte em geral.

Mandioca seca.

EXPLICAÇÃO DOS NÍVEIS DE MERCADO

Nível de Mercado: É o nível retalhista em que são entrevistados 3 vendedores escolhidos aleatoriamente nos mercados designados antecipadamente pelo SIMA.

Nível de Lojista: Em cada cidade ou vila, entrevistam-se num sistema rotativo três lojas seleccionadas de uma lista de aproximadamente 10 lojas perto do mercado e conhecidas como muito activas em termos de venda dos produtos da lista do SIMA.

Nível Armazenista: Também entrevistam-se três armazenistas cada semana, seleccionadas numa lista de todos os armazenistas da área onde se está a fazer a recolha.

Nível de Grossista: São entrevistados três comerciantes grossistas nos locais previamente identificados como sendo locais de grande concentração de produto.

Nível Produtor: Estas entrevistas fazem-se uma vez por semana em diferentes locais identificados como sendo os locais de transacção com maior expressão na comercialização ao nível do produtor.

OS MERCADOS DO SIMA

MAPUTO	Mercado de Xipamanine, Bazuca e Xiquelene/Mucoriama
XAI-XAI	Mercados Limpopo
CHÓKWÈ	Mercado Senta Baixo
MAXIXE	Mercado da cidade e Dumba Nengue da Maxixe
MASSINGA	Mercado Central e Aldeia de Chiúnze
VILANCULOS	Mercado Municipal
BEIRA	Chungamoio do Goto e Mercado Filipe
CAIA	Mercado do Bairro Molocotera e Vila Fonte
MANICA	Mercado Municipal e Feira da Vila
CHIMOIO	Mercado Magarrafa, Mercado Zona Sher e Mapulango
TETE	Mercado Kwachena Ku Nhartanda
MUTARARA	Mercado 1º de Maio
ANGÓNIA	Mercado da Vila e Feira da Vila
QUELIMANE	Mercado Central e Mercado Brandão
MOCUBA	Mercado Central
ALTO MOLÓCUÈ	Mercado Central
NAMPULA	Mercado Muatala e Mercado Antiga Gorongosa
RIBÁUÈ	Mercado da sede e Mercado de Namiconha
MONAPO	Mercado Central e Mercado Nacololo
NACALA	Mercado Central
ANGOICHE	Mercado Wayaye e Mercado Namitoria
PEMBA	Mercado Banguia
MONTEPUEZ	Mercado Sanina
LICHINGA	Mercado Central
CUAMBA	Mercado da Vila e Aldeia Malapa

OS INQUIRIDORES DO SIMA

Zona Sul		Zona Centro		Zona Norte	
Maputo	Francisco Monteiro Abel Frechaut	Beira	Chilaúle Foquiço Matilde Salomão	Quelimane	Gaspar Fernando Carlos Andrade
Xai-Xai	Ironдина Madede José Romeu	Caia	Brito Chombe Santana Chinaca	Mocuba	Carolina N. Lemos Zeferino Alvaro
Chókwè	Eduardo Manhiça Custódio Macome	Manica	Henriques Razão Constância Manuel	Alto Molócuè	Zulinha Agostinho
Maxixe	Ernesto Sainda Anora Filimone	Chimoio	João Aleixo Ecelina Cossa	Nampula	Paulo Naturo Adriano Ligório
Vilanculos	Lucas Vilanculos Luciano Magul	Tete	Regina Gola Jorge R. Mulima	Ribáuè	Bernardo Fabião João Alfaiate
		Angónia	Damião Pitala Custódio Beira	Monapo	Manuel Marques Fernando M. Hulua
		Mutarara	Ernesto V. Ardicha	Nacala	Elísio Vicente Augusto Maquela
				Angoche	César Pitele Mário Filipe
				Pemba	Luís Alberto Pula Cornélio R. Najane
				Montepuez	Issufo Macuelo Daniel Tuaria
				Lichinga	Faustino Rapissonne André A. Ncuinde
				Cuamba	Caciano Cacoua Duarte Nwamkuelo

Anexo 1a: Preço e mudanças percentuais a nível do mercado.

	Produto														
	Grão milho branco			Farinha branca s/ farelo Imp.			Farinha branca s/ farelo Nac.			Farinha branca s/farelo pilado			Farinha branca c/ farelo		
	Preço do mês passado	Preço deste mês	Mudança %	Preço do mês passado	Preço deste mês	Mudança %	Preço do mês passado	Preço deste mês	Mudança %	Preço do mês passado	Preço deste mês	Mudança %	Preço do mês passado	Preço deste mês	Mudança %
MAPUTO	2859	3148	10.1	5067	5533	9.2	4561	4206	-7.8	.	.	.	4570	.	.
MAXIXE	2688	4063	51.1	.	.	.	5333	7333	37.5	.	.	.	4706	7016	49.1
MASSINGA	2185	3395	55.4	.	.	.	8128	10981	35.1	9290	12223	31.6	.	.	.
VILANCULOS	2743	3643	32.8
BEIRA	2303	2194	-4.7	5335	6090	14.2
MANICA	1981	1829	-7.7	4621	4621	.0
CHIMOIO	2248	2857	27.1	10000	5667	-43.3	.	.	.	9690	9690	.0	6161	6161	.0
MUTARARA	1547	1537	-6	6460	6347	-1.8	4954	5066	2.3
ANGONIA	1818	2143	17.9	6783	6783	.0	4621	4621	.0
QUELIMANE	2922	2870	-1.8
MOCUBA	1531	1298	-15.2	3192	3143	-1.5
NAMPULA	1337	1400	4.7	4674	4690	.3	3149	3121	-9
RIBAUE	1126	1101	-2.2	6485	6583	1.5
MONAPO	1587	1429	-10.0	3080	3080	.0
NACALA	1714	1714	.0	6911	6982	1.0	5474	5464	-2
ANGOCHE	2500	2500	.0	3358	3699	10.2
PEMBA	990	1105	11.5	9690	9690	.0	2909	3080	5.9
MONTEPUEZ	1143	933	-18.3	7752	7752	.0	4621	4621	.0
LICHINGA	2238	2476	10.6	4278	3850	-10.0
CUAMBA	1299	1299	.0	3624	3850	6.2

Anexo 1b: Preço e mudanças percentuais a nível do mercado.

	Produto		
	Farinha de mandioca		
	Preço do mês passado	Preço deste mês	Mudança %
QUELIMANE	1903	1971	3.6
MOCUBA	1814	1947	7.3
NAMPULA	3752	3736	-.4
MONAPO	1852	2637	42.4
NACALA	3982	3674	-7.7
ANGOCHE	2557	2469	-3.4

NOTA: Os preços são em Mt/Kg.

Anexo 1c: Preço e mudanças percentuais a nível do mercado.

	Produto											
	Farinha de trigo Nacional			Feijão nhemba			Feijão manteiga			Arroz corrente		
	Preço do mês passado	Preço deste mês	Mudança %	Preço do mês passado	Preço deste mês	Mudança %	Preço do mês passado	Preço deste mês	Mudança %	Preço do mês passado	Preço deste mês	Mudança %
MAPUTO	6530	6583	.8	4443	19081	329.4	11164	12498	12.0	4986	4833	-3.1
MAXIXE	6625	7667	15.7	3907	4524	15.8	12566	17980	43.1	5875	7500	27.7
MASSINGA	7000	8417	20.2	6039	6039	.0	17321	17321	.0	6148	8709	41.7
VILANCULOS	6333	7000	10.5	2842	6000	8625	43.8
BEIRA	.	.	.	4184	4065	-2.8	.	.	.	6510	6215	-4.5
MANICA	7172	7172	.0
CHIMOIO	.	.	.	2426	5133	111.6	11451	13745	20.0	8197	8197	.0
MUTARARA	43921	.	.	6394	6232	-2.5	12991	12609	-2.9	10246	10262	.2
ANGONIA	7500	7000	-6.7	7246	.	.	10681	7361	-31.1	9000	9000	.0
QUELIMANE	.	.	.	3819	3772	-1.2	11114	11400	2.6	5393	6741	25.0
MOCUBA	6167	6000	-2.7	3750	2306	-38.5	9904	9983	.8	7194	7241	.6
NAMPULA	5875	5792	-1.4	2887	2426	-16.0	7806	13996	79.3	6072	5477	-9.8
RIBAUE	.	.	.	2642	2601	-1.5	8862	10025	13.1	8877	8708	-1.9
MONAPO	6000	5500	-8.3	2684	2997	11.7	6928	9923	43.2	6404	5788	-9.6
NACALA	6181	6181	.0	4263	4285	.5	8151	8151	.0	5424	5057	-6.8
ANGOCHE	7559	8084	7.0	3494	3537	1.2	9815	11547	17.6	5650	5131	-9.2
PEMBA	6000	6000	.0	2237	2550	14.0	9703	10585	9.1	5578	5635	1.0
MONTEPUEZ	.	.	.	2415	2415	.0	16166	14277	-11.7	.	.	.
LICHINGA	8583	8000	-6.8	4026	4026	.0	.	.	.	7917	8250	4.2
CUAMBA	.	.	.	2543

Anexo 1d: Preço e mudanças percentuais a nível do mercado.

	Produto								
	Arroz pilado em casa			Óleo avulso Nacional			Óleo avulso Importado		
	Preço do mês passado	Preço deste mês	Mudança %	Preço do mês passado	Preço deste mês	Mudança %	Preço do mês passado	Preço deste mês	Mudança %
MAPUTO	15333	15083	-1.6
MASSINGA	.	.	.	30769	30769	.0	.	.	.
VILANCULOS	23333	.	.
BEIRA	14833	15000	1.1
MANICA	18000	18000	.0
CHIMOIO	.	.	.	18000	18000	.0	18000	18000	.0
MUTARARA	33333	33333	.0
ANGONIA	.	.	.	29412	29412	.0	.	.	.
QUELIMANE	6922	7211	4.2	.	.	.	18500	16083	-13.1
MOCUBA	7759	7309	-5.8	21667	26250	21.2	.	.	.
NAMPULA	.	.	.	14250	13833	-2.9	13708	13250	-3.3
RIBAUE	.	.	.	22222	33333	50.0	17778	26667	50.0
MONAPO	16667	16667	.0
NACALA	.	.	.	14667	14000	-4.5	15667	15000	-4.3
ANGOCHE	15000	15000	.0
PEMBA	7307	8038	10.0	6667	.	.	16667	16667	.0
MONTEPUEZ	14000	14000	.0
LICHINGA	.	.	.	21200	20667	-2.5	.	.	.
CUAMBA	.	.	.	33333	20000	-40.0	.	.	.

Anexo 1e: Preço e mudanças percentuais a nível do mercado.

	Produto											
	Amendoim pequeno			Amendoim grande			Açúcar castanho nacional			Açúcar castanho importado		
	Preço do mês passado	Preço deste mês	Mudança %	Preço do mês passado	Preço deste mês	Mudança %	Preço do mês passado	Preço deste mês	Mudança %	Preço do mês passado	Preço deste mês	Mudança %
MAPUTO	10944	10775	-1.5	8622	9393	8.9	.	.	.	6972	8547	22.6
MAXIXE	17037	16697	-2.0	13127	16230	23.6	7688	9333	21.4	8458	10222	20.9
MASSINGA	17699	18963	7.1	15524	15524	.0	9949	12270	23.3	.	.	.
VILANCULOS	13386	17848	33.3	.	.	.	7667	8864	15.6	7500	.	.
BEIRA	9798	9296	-5.1	9702	9417	-2.9	.	.	.	11217	10484	-6.5
MANICA	12790	12864	.6	13012	12937	-6	.	.	.	5500	5667	3.0
CHIMOIO	17584	17699	.7	17853	17680	-1.0	.	.	.	6000	6250	4.2
MUTARARA	.	.	.	12128	11652	-3.9	.	.	.	6667	7250	8.7
ANGONIA	7500	7500	.0
QUELIMANE	13712	13696	-.1	11575	11140	-3.8	.	.	.	10256	10307	.5
MOCUBA	12420	7833	8333	6.4
NAMPULA	12015	10580	-11.9	10111	12191	20.6	11191	12677	13.3	9250	9000	-2.7
RIBAUE	.	.	.	10894	11575	6.3	.	.	.	24831	24351	-1.9
MONAPO	12642	10693	-15.4	.	.	.	8000	11275	40.9	11396	9268	-18.7
NACALA	4574	5594	22.3	4851	5598	15.4	.	.	.	6637	7240	9.1
ANGOCHE	12958	9303	-28.2	.	.	.	15034	16151	7.4	12308	12308	.0
PEMBA	.	.	.	7331	7762	5.9	14739	15918	8.0	10000	12000	20.0
MONTEPUEZ	.	.	.	9056	8409	-7.1	.	.	.	14017	13504	-3.7
LICHINGA	.	.	.	8624	8624	.0	.	.	.	7667	8500	10.9
CUAMBA	.	.	.	8624	6312	8547	35.4

Anexo 2a: Preço e mudanças percentuais a nível da loja.

	Produto											
	Grão milho branco			Farinha branca s/ farelo Imp.			Farinha branca s/ farelo Nac.			Farinha branca c/ farelo		
	Preço do mês passado	Preço deste mês	Mudança %	Preço do mês passado	Preço deste mês	Mudança %	Preço do mês passado	Preço deste mês	Mudança %	Preço do mês passado	Preço deste mês	Mudança %
MAPUTO	.	.	.	5100	6100	19.6	4833	5778	19.5	.	.	.
MAXIXE	5600	7214	28.8	.	.	.
MASSINGA	6625	8000	20.8	.	.	.
CHIMOIO	.	.	.	9583	5000	-47.8	.	.	.	3333	3125	-6.3
MUTARARA	2500	1500	-40.0
ANGONIA	2200	2350	6.8
QUELIMANE	4750	5000	5.3
NAMPULA	3900	3688	-5.4
RIBAUE	4500	4500	.0
MONAPO	2667	2000	-25.0
NACALA	3500	3333	-4.8
ANGOICHE	3063	2800	-8.6	5000	.	.	5000	.	.	3222	3600	11.7
PEMBA	1500	1500	.0	2625	3500	33.3
MONTEPUEZ	1250	2250	2000	-11.1

Anexo 2b: Preço e mudanças percentuais a nível da loja.

	Produto								
	Farinha de mandioca			Farinha de trigo Nacional			Farinha de trigo Importada		
	Preço do mês passado	Preço deste mês	Mudança %	Preço do mês passado	Preço deste mês	Mudança %	Preço do mês passado	Preço deste mês	Mudança %
MAXIXE	.	.	.	6550	7889	20.4	.	.	.
MASSINGA	.	.	.	7833	8350	6.6	.	.	.
CHIMOIO	.	.	.	6125	6042	-1.4	9300	9500	2.2
MUTARARA	9333	10100	8.2
ANGONIA	.	.	.	9000	9125	1.4	.	.	.
QUELIMANE	.	.	.	8167	8000	-2.0	.	.	.
MOCUBA	.	.	.	6500	6100	-6.2	.	.	.
NAMPULA	.	.	.	6125	6000	-2.0	.	.	.
RIBAUE	.	.	.	10000	10000	.0	.	.	.
MONAPO	.	.	.	5167	5750	11.3	.	.	.
NACALA	2500	.	.	5833	6333	8.6	.	.	.
ANGOICHE	.	.	.	6455	6563	1.7	.	.	.
PEMBA	.	.	.	6071	6000	-1.2	.	.	.
MONTEPUEZ	.	.	.	6000	6000	.0	.	.	.

Anexo 2c: Preço e mudanças percentuais a nível da loja.

	Produto											
	Feijão nhemba			Feijão manteiga			Arroz corrente			Óleo avulso Nacional		
	Preço do mês passado	Preço deste mês	Mudança %	Preço do mês passado	Preço deste mês	Mudança %	Preço do mês passado	Preço deste mês	Mudança %	Preço do mês passado	Preço deste mês	Mudança %
MAPUTO	7167	10000	39.5	13375	13292	-6	5375	5682	5.7	.	.	.
MAXIXE	.	.	.	15429	19000	23.1	6042	7667	26.9	.	.	.
MASSINGA	.	.	.	15000	17500	16.7	7200	7889	9.6	.	.	.
CHIMOIO	.	.	.	12773	10389	-18.7	6833	6542	-4.3	15000	16000	6.7
MUTARARA	.	.	.	12750	12813	.5	9000	9045	.5	22500	21500	-4.4
ANGONIA	.	.	.	10000	10000	.0	10000	10000	.0	.	.	.
QUELIMANE	.	.	.	11214	11071	-1.3	7950	7900	-6	.	.	.
MOCUBA	.	.	.	10000	10000	.0	8556	7500	-12.3	.	.	.
NAMPULA	3938	3000	-23.8	6333	7750	22.4	6250	5773	-7.6	.	.	.
RIBAUE	10000	10000	.0	25000	25000	.0
MONAPO	4500	2167	-51.9	8500	7375	-13.2	6000	5667	-5.6	.	.	.
NACALA	4917	4000	-18.6	10000	12000	20.0	6100	5833	-4.4	13000	13000	.0
ANGOCHE	3300	3143	-4.8	.	.	.	6417	6375	-6	16333	16688	2.2
PEMBA	5000	5000	.0	10000	10000	.0	5571	5900	5.9	16000	16000	.0
MONTEPUEZ	2000	3800	90.0	.	.	.	6000	6389	6.5	17500	17500	.0

Anexo 2d : Preço e mudanças percentuais a nível da loja.

	Produto														
	Óleo avulso Importado			Amendoim pequeno			Amendoim grande			Açúcar castanho nacional			Açúcar castanho importado		
	Preço do mês passado	Preço deste mês	Mudança %	Preço do mês passado	Preço deste mês	Mudança %	Preço do mês passado	Preço deste mês	Mudança %	Preço do mês passado	Preço deste mês	Mudança %	Preço do mês passado	Preço deste mês	Mudança %
MAPUTO	.	.	.	13333	13864	4.0	11857	12143	2.4	.	.	.	8875	9000	1.4
MAXIXE	.	.	.	15600	16000	2.6	13688	14700	7.4	7833	9250	18.1	8750	10286	17.6
MASSINGA	.	.	.	15000	.	.	20000	20000	.0	8000	10000	25.0	.	.	.
CHIMOIO	18000	.	.	13650	8333	-38.9	12700	8800	-30.7	.	.	.	6682	6958	4.1
MUTARARA	26667	26778	.4	7167	7375	2.9
ANGONIA	9750	10200	4.6
QUELIMANE	10000	10000	.0
MOCUBA	9333	8833	-5.4
NAMPULA	8889	8909	.2
RIBAUE	10000	10000	.0
MONAPO	15667	16167	3.2	10667	9750	-8.6	10000	.	.	8333	8333	.0	8333	8429	1.1
NACALA	.	.	.	9000	9000	.0	8000	8000	.0	.	.	.	9200	9000	-2.2
ANGOCHE	18875	17500	-7.3	10333	11214	8.5	10000	.	.	10000	9513	-4.9	9900	8750	-11.6
PEMBA	14000	13375	-4.5	.	.	.	10000	10000	.0	9200	10000	8.7	10000	9333	-6.7
MONTEPUEZ	17500	17500	.0	.	.	.	8500	8667	2.0	.	.	.	10000	9636	-3.6

Anexo 3a: Preço e mudanças percentuais a nível do armazenista.

	Produto											
	Grão milho branco			Farinha branca s/ farelo Imp.			Farinha branca s/ farelo Nac.			Farinha branca c/ farelo		
	Preço do mês passado	Preço deste mês	Mudança %	Preço do mês passado	Preço deste mês	Mudança %	Preço do mês passado	Preço deste mês	Mudança %	Preço do mês passado	Preço deste mês	Mudança %
MAPUTO	2887	3072	6.4	4533	4582	1.1	3667	4033	10.0	.	.	.
MAXIXE	5049	6908	36.8	.	.	.
NAMPULA	1500
MONAPO	1600	1500	-6.3	2695	2349	-12.9
NACALA	1467	1400	-4.5
ANGOCHE	3667	2000	-45.5	3896	3369	-13.5
PEMBA	3300	3400	3.0	.	.	.	2533

Anexo 3b: Preço e mudanças percentuais a nível do armazenista.

	Produto					
	Farinha de trigo Nacional			Farinha de trigo Importada		
	Preço do mês passado	Preço deste mês	Mudança %	Preço do mês passado	Preço deste mês	Mudança %
MAPUTO	6125	6136	.2	.	.	.
MAXIXE	7204	8328	15.6	.	.	.
CHIMOIO	6801	6866	1.0	7180	.	.
ANGONIA	8032	8032	.0	.	.	.
QUELIMANE	6695	6744	.7	.	.	.
NAMPULA	6572	6511	-9	.	.	.
MONAPO	6085	6191	1.8	.	.	.
NACALA	5720	7910	38.3	.	.	.
ANGOCHE	6450	6968	8.0	.	.	.
PEMBA	6359	6572	3.3	.	.	.
MONTEPUEZ	6450	6705	4.0	.	.	.

Anexo 3c: Preço e mudanças percentuais a nível do armazenista.

	Produto											
	Feijão nhemba			Feijão manteiga			Arroz corrente			Óleo avulso Nacional		
	Preço do mês passado	Preço deste mês	Mudança %	Preço do mês passado	Preço deste mês	Mudança %	Preço do mês passado	Preço deste mês	Mudança %	Preço do mês passado	Preço deste mês	Mudança %
MAPUTO	.	.	.	11316	11460	1.3	4342	4292	-1.2	.	.	.
MAXIXE	5220	6663	27.6	.	.	.
MASSINGA	5100	6867	34.6	.	.	.
CHIMOIO	.	.	.	8083	.	.	5175	5333	3.1	14229	15781	10.9
ANGONIA	6800	8357	22.9	.	.	.
QUELIMANE	5500	5588	1.6	.	.	.
NAMPULA	3170	.	.	12125	.	.	5483	4709	-14.1	18083	15083	-16.6
MONAPO	2114	2114	.0	.	.	.	5500	4988	-9.3	.	.	.
NACALA	4717	4633	-1.8	16083	15000	-6.7
ANGOCHE	6341	6341	.0	4014	6000	49.5	5025	5680	13.0	20000	.	.
PEMBA	3223	3170	-1.6	9430	.	.	5050	4867	-3.6	13150	12900	-1.9
MONTEPUEZ	5100	5543	8.7	20000	13917	-30.4

Anexo 3d : Preço e mudanças percentuais a nível do armazenista.

	Produto														
	Óleo avulso Importado			Amendoim pequeno			Amendoim grande			Açúcar castanho nacional			Açúcar castanho importado		
	Preço do mês passado	Preço deste mês	Mudança %	Preço do mês passado	Preço deste mês	Mudança %	Preço do mês passado	Preço deste mês	Mudança %	Preço do mês passado	Preço deste mês	Mudança %	Preço do mês passado	Preço deste mês	Mudança %
MAPUTO	13417	14104	5.1	12325	11545	-6.3	6955	7044	1.3
MAXIXE	15750	18750	19.0	7806	8164	4.6	7482	8000	6.9
CHIMOIO	15854	15639	-1.4
ANGONIA	8000	.	.
NAMPULA	13500	12375	-8.3	9054	9216	1.8	7167	7896	10.2
MONAPO	12500	12857	2.9
NACALA	13542	15750	16.3	7850	7500	-4.5
ANGOCHE	14750	13250	-10.2	8813	9000	2.1	.	.	.	9363	9363	.0	.	.	.
PEMBA	13563	13417	-1.1	.	.	.	5660	.	.	7125	9489	33.2	9125	9000	-1.4
MONTEPUEZ	14000	14000	.0	9500	9194	-3.2