



REPÚBLICA DE MOÇAMBIQUE  
MINISTÉRIO DA AGRICULTURA E DESENVOLVIMENTO RURAL  
DIRECÇÃO DE ECONOMIA

**Boletim Mensal do Sistema de Informação de Mercados Agrícolas (SIMA)**

Edição Nº112

Setembro de 2000



Tel: 258+1 46-01-31 ; Fax: 46-02-96 ; email: [sima@virconn.com](mailto:sima@virconn.com)  
[Http://www.aec.msu.edu/agecon/fs2/Mozambique](http://www.aec.msu.edu/agecon/fs2/Mozambique)

## Destaques do Mês.

### Nacional:

- ☞ Preços (Nível retalhista) de Milho e Farinha de Milho Branca com Farelo Monitorados pelo SIMA.
- ☞ Importações e Exportações de Açúcar em Moçambique (1970 - 1998).

### Internacional:

- ☞ Produção do Açúcar a Nível Mundial.
- ☞ Mercados Internacionais do Milho, Arroz e Trigo.

## Preços de Milho e Farinha de Milho Branco com Farelo Monitorados pelo SIMA no Nível Retalhista.

**Milho:** Na maioria dos mercados retalhistas das capitais provinciais, os preços do milho branco registaram subidas, especialmente na zona sul do país. Nesta zona do país, a maior subida registou-se no mercado da Maxixe, onde o preço subiu cerca de 19%, passando o quilo a custar aproximadamente 2.000 Mt contra os 1.700 Mt do mês anterior. Em Xai-Xai, a subida situou-se nos 15%, estando o quilo a custar cerca de 2.250 Mt contra os 1.950 Mt do mês anterior. Contrariamente a estas subidas acima dos 10%, o preço em Maputo manteve-se estável, tendo registado uma pequena subida de 1.3%. Na zona centro, a maior subida registou-se no mercado da Beira, com o preço a sofrer um agravamento na ordem dos 7.5%, passando o quilo a custar aproximadamente 1.500 Mt. Em Chimoio o preço não sofreu nenhuma alteração enquanto que em Tete a mudança percentual foi de 4%, continuando o quilo abaixo dos 1.000 Mt. Na zona norte, a maior subida observou-se no mercado de Pemba, onde o quilo custou aproximadamente 1.200 Mt, um agravamento na ordem dos 30%. Tal como em Maputo, em Nampula o preço manteve-se estável (1.050 Mt/Kg) com uma ligeira subida de 1.2%, continuando o preço abaixo do praticado no mesmo período de 1999 onde o quilo custava cerca de 1.300 Mt. Em Lichinga, não se observou nenhuma alteração no preço, tendo o quilo custado cerca de 1.150 Mt. O preço nesta cidade continua abaixo do observado no mesmo período de 1999, onde o quilo custava cerca de 1.600 Mt.

**Farinha de Milho Branco com Farelo:** Os preços da farinha de milho branco com farelo nos mercados das capitais provinciais mantiveram-se estáveis, realçando-se no entanto as subidas verificadas nos mercados de Nampula (15%) tendo o quilo custado 2.500 Mt e em Pemba (10%) com o quilo a custar aproximadamente 3.400 Mt. Nos restantes mercados, as subidas registadas foram abaixo dos 4%. Registaram-se também duas descidas sendo a mais saliente a observada no mercado de Lichinga com o preço a descer 13%, situando-se nos 3.700 Mt contra os 4.300 Mt do mês anterior. Duma maneira geral, os preços no sul do país situaram-se entre os 4.000 Mt e 5.000 Mt, na região centro entre os 3.200 Mt e 6.000 Mt e na região norte entre 2.500 Mt e 3.700 Mt.

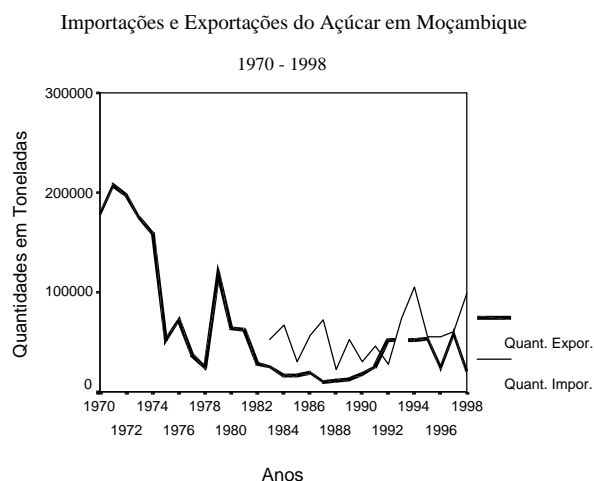
## Importações e Exportações de Açúcar em Moçambique.

A localização geográfica de Moçambique, aliada a factores climáticos, hídricos e sociais (muita mão de obra), faz com que o país tenha vantagens na produção do açúcar. Não obstante estas condições favoráveis, Moçambique continua a importar açúcar, embora tenha sido nos princípios dos anos 70 um grande exportador deste produto. Entre as causas desta inversão de papéis, destaca-se inevitavelmente a guerra, a falta de pessoal qualificado que abandonou o país após a independência, e outros mais.

Olhando para os números das exportações e importações de Moçambique entre 1970 e 1998, o cenário é desolador principalmente a partir da década 80, contrastando com o cenário no início da década 70: entre 1970 e 1974, as exportações de Moçambique oscilavam aproximadamente entre 160.000 e 207.000 toneladas, com um recorde de 207.000 toneladas exportadas em 1971. Foi neste período de 1970-1974 que Moçambique atingiu o pico da sua produção, cerca de 325.000 toneladas em 1972. A maior queda nas exportações aconteceu de 1974 para 1975, uma quebra na ordem dos 68%. Por outras palavras, em 1974 foram exportadas cerca de 160.000 toneladas contra 51.500 toneladas em 1975, cerca de 3 vezes menos.

Se a produção do açúcar bem como as exportações foram declinando, as importações (logicamente) foram ganhando mais ênfase, passando Moçambique a ser um importador líquido do produto. O pico nas importações verificou-se em 1994 com uma importação na ordem das 105.000 toneladas. Apesar do país ser um importador líquido, nunca deixou de exportar o açúcar, especialmente para os Estados Unidos. Esta situação de exportar quando o país é praticamente importador, prende-se com uma visão futurista de que nos próximos tempos haverá uma expansão da produção, pelo que as exportações devem continuar para garantir o mercado para o açúcar. A figura 1 mostra a evolução das exportações e importações em Moçambique.

**Figura 1:** Evolução das Exportações e Importações de Açúcar em Moçambique, no período compreendido entre 1970 e 1998. Desde os princípios da década 80, as importações excedem as exportações.



## Produção do Açúcar a Nível Mundial.

A produção mundial do açúcar para 1999/00, está prevista para aproximadamente 131.3 milhões de toneladas, um aumento na ordem dos 2%. De entre os países em desenvolvimento, o Brasil, um dos maiores produtores a nível mundial, encabeça a lista com a previsão da produção a apontar para 19 milhões de toneladas, cerca de 4% acima do valor da produção passada. As exportações deste país apontam para o valor recorde de 8.8 milhões de toneladas. A Índia segue em segundo lugar com cerca de 17.86 milhões de toneladas previstas, um aumento de 6% acima do valor da produção anterior. A China segue em terceiro lugar, com uma estimativa de aproximadamente 8.8 milhões de toneladas. De entre os países africanos, o Egipto é o único país com uma previsão acima de 1 milhão de toneladas (1.23 milhões de toneladas), seguindo logo um grupo composto pelas Maurícias, Zimbabwe, Kénia e Swazilândia com uma previsão de 0.55 milhões de toneladas nos dois primeiros países e 0.50 milhões de toneladas nos dois últimos.

O consumo mundial de açúcar em 1999/00 está previsto para um recorde de 129 milhões de toneladas, 2% acima do nível atingido em 1998/99, principalmente devido aos aumentos de consumo na Índia, outros

países asiáticos e também no médio oriente. Prevê-se que o consumo total asiático aumente 2%, principalmente na Índia em resposta aos aumentos na produção.

Em relação às importações mundiais, a Rússia juntamente com os Estados Unidos, Japão, Coreia do Sul e a União Europeia foram os líderes em 1998/99 na importação do açúcar e prevê-se que a Rússia continue a sê-lo. (Fonte: www, compilado pela equipe do SIMA)

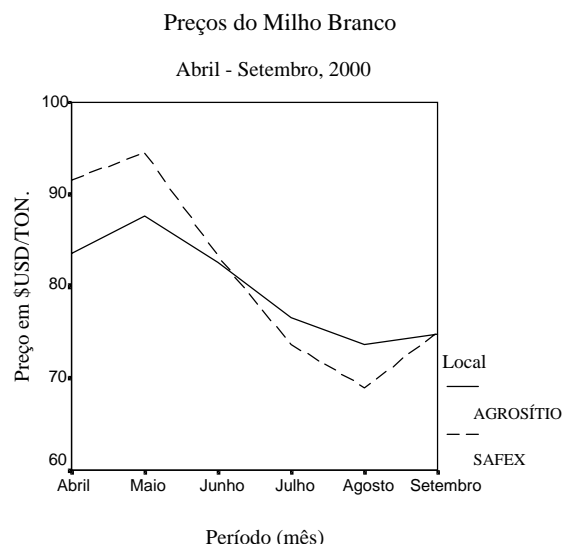
### Mercados Internacionais do Milho, Arroz e Trigo.

**Milho:** No SAFEX (África do Sul), os preços do milho branco registraram subidas assinaláveis relativamente ao mês de Agosto. No final de Agosto (25/8), a tonelada de milho custava cerca de 502 randes a tonelada, contra 557 randes no final de Setembro (29/9), representando uma subida de 11%. No AGROSÍTIO (Argentina), os preços não flutuaram muito entre os dois meses. No final de Agosto (30/8), a tonelada estava cotada em 74 dólares americanos enquanto que no final de Setembro (29/9) a mesma tonelada custava 75 dólares, mais um dólar em relação ao preço no final de Agosto. Comparando os preços do milho no SAFEX e no AGROSÍTIO, nota-se que os preços seguiram a mesma evolução sazonal, embora os preços no SAFEX tenham estado mais altos entre Abril e Junho, acontecendo precisamente o inverso entre Junho e Setembro. A figura 2 mostra a evolução dos preços nos dois locais.

**Arroz:** No BT Commodities, o preço do arroz (qualidade: 15% partido) baixou cerca de 15 \$USD a tonelada, passando a custar 170 \$USD no final de Setembro contra 185\$USD no final de Agosto. A qualidade 25% partido também baixou 15 \$USD passando a custar 160\$USD, por tonelada.

**Trigo:** Na Austrália, um dos maiores exportadores de trigo, estima-se que a produção de trigo diminuirá em mais de 2 milhões de toneladas relativamente ao ano passado (24.1 milhões de toneladas) como consequência da seca que tem afectado uma parte daquele país. Algo similar é reportado para o Brasil onde se prognostica uma colheita que não ultrapassará 1.9 milhões de toneladas, cerca de 20% abaixo do valor atingido na campanha anterior. No Kazaquistão, a produção está estimada em cerca de 8 milhões de toneladas, representando uma redução de 3 milhões de toneladas comparativamente à campanha passada. Esta diminuição deve-se aos baixos rendimentos obtidos que foram cerca de 1.1 Ton/Ha. Os stocks neste país diminuíram drasticamente uma vez que as exportações destinaram-se também a países que não são habituais, tais como o Irão e Afeganistão. Os preços do trigo dos EUA no Port of New Orleans/North Texas para a qualidade hard red nº 1, mostraram uma subida durante o mês de Setembro. No início do mês (7/9), a tonelada custava cerca de 114 \$USD, mas no final do mês (28/9) a mesma tonelada custava cerca de 124 \$USD, uma subida de aproximadamente 9%. Para a outra qualidade, soft red nº2, a tonelada custava 97 \$USD no início do mês (7/9) mas no final do mês (28/9) a tonelada custava cerca de 103 \$USD, um incremento de aproximadamente 6%.

**Figura 2:** Evolução dos preços do Milho Branco no SAFEX e no AGROSÍTIO de Abril a Setembro de 2000.



---

# Índice Geral

Destaques do Mês .....	01
Índice Geral e Ficha Técnica .....	04
Preços ao Grossista, Produtor e Retalhista .....	05
Margens Grossista-Grossista Para o Milho Branco .....	07
Margens Grossista-Produtor por Produto .....	08
Análise dos Gráficos .....	09
<b>Evolução Sazonal dos Preços a Retalho</b>	
Para Maputo .....	10
Para Beira .....	11
Para Nampula .....	12
<b>Existências de Produtos em Mercados Grossistas</b> .....	13
<b>Fluxo Diário de Produtos em Mercados Grossistas</b> .....	14
<b>Oferta de Produtos em Mercados Grossistas e Produtores</b> .....	14
<b>Anexos</b>	
Lista de produtos do SIMA e Níveis de Mercados .....	15
Mercados e Inquiridores do SIMA .....	16
Preços ao Retalhista em Todos os Mercados do SIMA .....	17
Preços ao lojista em Todos os Mercados do SIMA .....	19
Preços ao Armazenista em Todos os Mercados do SIMA .....	21

---

## FICHA TÉCNICA DO BOLETIM

### Equipa Técnica do SIMA

Ana P. Santos  
António M. Paulo  
Arlindo R. Miguel  
Danilo C. Abdula  
Raúl O. Pitoro  
Simão C. Nhane

### Responsável Pela Entrada dos Dados

Abel Frechaut e Simão Nhane

### Responsável Pela Reprodução

Francisco Monteiro

### Responsável Pela Distribuição

Reginaldo Alfredo.

### Assistente Administrativa

Maria da Conceição de Almeida

processar e disseminar a informação sobre preços, existências, oferta e fluxos de produtos agrícolas em vinte e cinco mercados espalhados pelas dez províncias do país.

Este boletim mensal sumariza os preços médios mensais observados em cada um desses mercados, para vários produtos e também para cinco níveis de comercialização: Retalhista, Lojista, Armazenista, Grossista e Produtor.

O boletim mensal do SIMA é uma publicação grátis, e qualquer uma das páginas pode ser fotocopiada, reproduzida ou ilustrada, desde que a fonte seja indicada.

Qualquer comentário, sugestão ou crítica pode ser enviada via e-mail, fax ou telefonicamente para o SIMA através do endereço inscrito no cabeçalho da primeira página.

O SIMA é um Sistema de Informação de Mercados Agrícolas que tem como principal função recolher,

**Quadro 1a: Preço e mudanças percentuais a nível grossista.**

	Produto								
	Grão milho branco			Feijão nhemba			Feijão manteiga		
	Preço do mês passado	Preço deste mês	Mudança %	Preço do mês passado	Preço deste mês	Mudança %	Preço do mês passado	Preço deste mês	Mudança %
MAPUTO	2857	2714	-5.0	.	.	.	10548	9168	-13.1
MAXIXE	1701	2026	19.1	.	.	.	8312	10000	20.3
BEIRA	1241	1409	13.5	.	.	.	.	.	.
CHIMOIO	1143	1143	.0	3321	3623	9.1	8083	8083	.0
QUELIMANE	994	987	-.7	2415	2745	13.6	.	.	.
MOCUBA	840	899	7.0	.	.	.	.	.	.
NAMPULA	1063	962	-9.5	1531	1707	11.5	5487	5158	-6.0

NOTA: Os preços são em Mt/Kg.

**Quadro 1b: Preço e mudanças percentuais a nível grossista.**

	Produto											
	Arroz corrente			Amendoim pequeno			Amendoim grande			Mandioca seca		
	Preço do mês passado	Preço deste mês	Mudança %	Preço do mês passado	Preço deste mês	Mudança %	Preço do mês passado	Preço deste mês	Mudança %	Preço do mês passado	Preço deste mês	Mudança %
MAPUTO	4350	4450	2.3	12721	13119	3.1	.	.	.	.	.	.
MAXIXE	.	.	.	9415	9654	2.5	8820	9114	3.3	.	.	.
BEIRA	.	.	.	.	.	.	.	.	.	.	.	.
CHIMOIO	.	.	.	8850	8883	.4	9056	9056	.0	.	.	.
QUELIMANE	.	.	.	.	.	.	.	.	.	1016	995	-2.0
MOCUBA	.	.	.	.	.	.	.	.	.	.	.	.
NAMPULA	.	.	.	.	.	.	.	.	.	710	697	-1.8

NOTA: Os preços são em Mt/Kg.

**Quadro 2a: Preço e mudanças percentuais a nível produtor.**

	Produto											
	Grão milho branco			Feijão nhemba			Feijão manteiga			Arroz corrente		
	Preço do mês passado	Preço deste mês	Mudança %	Preço do mês passado	Preço deste mês	Mudança %	Preço do mês passado	Preço deste mês	Mudança %	Preço do mês passado	Preço deste mês	Mudança %
MASSINGA	1486	1783	20.0	.	.	.	.	.	.	.	.	.
CAIA	.	.	.	.	.	.	.	.	.	.	.	.
MANICA	686	686	.0	.	.	.	9000	9000	.0	.	.	.
ANGONIA	811	847	4.4	2500	2750	10.0	5333	6250	17.2	.	.	.
MOCUBA	725	771	6.2	.	.	.	.	.	.	.	.	.
ALTO MOLOCUE	500	600	20.0	.	.	.	3250	3613	11.2	.	.	.
RIBAUE	783	1093	39.7	1189	1350	13.5	.	.	.	.	.	.
MONAPO	844	831	-1.5	1729	2008	16.1	.	.	.	1281	.	.
ANGOICHE	.	.	.	.	.	.	.	.	.	.	.	.
MONTEPUEZ	1055	1059	.4	.	.	.	.	.	.	.	.	.
CUAMBA	779	.	.	.	.	.	.	.	.	.	.	.

NOTA: Os preços são em Mt/Kg.

**Quadro 2b: Preço e mudanças percentuais a nível produtor.**

	Produto											
	Amendoim pequeno			Amendoim grande			Mandioca seca			Arroz com casca		
	Preço do mês passado	Preço deste mês	Mudança %	Preço do mês passado	Preço deste mês	Mudança %	Preço do mês passado	Preço deste mês	Mudança %	Preço do mês passado	Preço deste mês	Mudança %
MASSINGA	.	.	.	.	.	.	.	.	.	.	.	.
CAIA	.	.	.	.	.	.	.	.	.	.	.	.
MANICA	8000	8000	.0	8000	8000	.0	.	.	.	.	.	.
ANGONIA	.	.	.	.	.	.	.	.	.	.	.	.
MOCUBA	.	.	.	.	.	.	.	.	.	.	.	.
ALTO	.	.	.	.	.	.	.	.	.	.	.	.
MOLOCUE	.	.	.	.	.	.	.	.	.	.	.	.
RIBAUE	.	.	.	.	.	.	490	490	.0	1408	.	.
MONAPO	.	.	.	.	.	.	826	525	-36.5	1707	1959	14.8
ANGOCHE	.	.	.	.	.	.	836	834	-2	1500	1500	.0
MONTEPUEZ	.	.	.	.	.	.	.	.	.	.	.	.
CUAMBA	.	.	.	.	.	.	.	.	.	.	.	.

NOTA: Os preços são em Mt/Kg.

**Quadro 3a: Preço e mudanças percentuais a nível do mercado.**

	Produto											
	Grão milho branco			Farinha branca c/ farelo			Feijão nhemba			Feijão manteiga		
	Preço do mês passado	Preço deste mês	Mudança %	Preço do mês passado	Preço deste mês	Mudança %	Preço do mês passado	Preço deste mês	Mudança %	Preço do mês passado	Preço deste mês	Mudança %
MAPUTO	2552	2586	1.3	4393	4446	1.2	4966	4607	-7.2	12774	12340	-3.4
XAI-XAI	1949	2248	15.3	5056	5083	.5	4005	5017	25.3	.	.	.
MAXIXE	1701	2026	19.1	4278	4295	.4	6197	5968	-3.7	10868	11614	6.9
BEIRA	1430	1537	7.5	3430	3238	-5.6	7454	5240	-29.7	7744	7647	-1.3
CHIMOIO	1371	1371	.0	6161	6161	.0	4831	4848	.4	10874	11316	4.1
TETE	850	884	4.0	3273	3388	3.5	3221	3623	12.5	6351	5774	-9.1
QUELIMANE	.	.	.	2567	2660	3.6	4026	3860	-4.1	6635	6241	-5.9
NAMPULA	1036	1049	1.2	2204	2530	14.8	2566	3082	20.1	8692	5766	-33.7
PEMBA	935	1219	30.4	3080	3388	10.0	3026	3119	3.1	9717	9901	1.9
LICHINGA	1143	1143	.0	4278	3708	-13.3	4026	4026	.0	.	.	.

NOTA: Os preços são em Mt/Kg.

**Quadro 3b: Preço e mudanças percentuais a nível do mercado.**

	Produto											
	Arroz corrente			Óleo avulso Nacional			Óleo avulso Importado			Amendoim pequeno		
	Preço do mês passado	Preço deste mês	Mudança %	Preço do mês passado	Preço deste mês	Mudança %	Preço do mês passado	Preço deste mês	Mudança %	Preço do mês passado	Preço deste mês	Mudança %
MAPUTO	4665	4989	6.9	.	.	.	15000	15000	.0	10897	12502	14.7
XAI-XAI	5231	5250	.4	16667	16667	.0	16667	16667	.0	15875	13667	-13.9
MAXIXE	5250	5033	-4.1	.	.	.	23333	23333	.0	11155	11155	.0
BEIRA	5890	7147	21.3	.	.	.	15333	15583	1.6	11095	10922	-1.6
CHIMOIO	8282	7952	-4.0	17000	16867	-.8	18000	18000	.0	12326	12389	.5
TETE	8197	9016	10.0	.	.	.	19833	20000	.8	8534	8091	-5.2
QUELIMANE	6831	6485	-5.1	.	.	.	17000	17000	.0	10350	10540	1.8
NAMPULA	5871	6071	3.4	12500	15000	20.0	12542	15476	23.4	9104	9470	4.0
PEMBA	6148	7303	18.8	.	.	.	16667	16667	.0	.	.	.
LICHINGA	8167	8208	.5	21333	20000	-6.2	.	.	.	8428	.	.

NOTA: Os preços são em Mt/Kg, exceptuando o óleo que está em Mt/L.

**Quadro 3c: Preço e mudanças percentuais a nível do mercado.**

	Produto								
	Amendoim grande			Açúcar castanho nacional			Açúcar castanho importado		
	Preço do mês passado	Preço deste mês	Mudança %	Preço do mês passado	Preço deste mês	Mudança %	Preço do mês passado	Preço deste mês	Mudança %
MAPUTO	8794	10420	18.5	10618	10875	2.4	.	.	.
XAI-XAI	12250	14333	17.0	.	.	.	9000	9500	5.6
MAXIXE	9274	9512	2.6	8000	8778	9.7	7750	8167	5.4
BEIRA	10103	10244	1.4	7543	.	.	13310	12385	-6.9
CHIMOIO	12613	12505	-9	.	.	.	6000	6000	.0
TETE	.	.	.	.	.	.	6958	8667	24.6
QUELIMANE	8624	9419	9.2	.	.	.	13675	13675	.0
NAMPULA	9715	9350	-3.8	17534	.	.	10000	10026	.3
PEMBA	7115	7589	6.7	13929	13719	-1.5	10000	10165	1.6
LICHINGA	.	.	.	.	.	.	8667	10000	15.4

NOTA: Os preços são em Mt/Kg.

**Quadro 4: Margens Grossista - Grossista para o milho branco.**

	Chimoio - Maputo	Chimoio - Maxixe	Chimoio - Beira	Mocuba - Quelimane	Mocuba - Nampula
Ago	1714.29	558.44	97.78	153.96	223.11
Set	1571.43	883.12	265.65	88.04	63.37

NOTA: As margens são em Mt.

**Quadro 5: Margens Grossista-Grossista expressas como percentagem do preço na região da oferta para o milho branco**

	Chimoio - Maputo	Chimoio - Maxixe	Chimoio - Beira	Mocuba - Quelimane	Mocuba - Nampula
Ago	150.00	48.86	8.56	18.33	26.57
Set	137.50	77.27	23.24	9.80	7.05

Consulte o nosso  
**Boletim Semanal do Sistema de Informação de Mercados Agrícolas**

Para mais informação contacte o  
Ministério da Agricultura e Desenvolvimento Rural  
Direcção de Economia  
Tel.: (258+ 1) 460-131/460-145  
Fax.: (258+1) 460-296  
Email: sima@virconn.com

Consulte o  
**Boletim Mensal de Comércio de Cereais**

Para mais informação contacte o  
Ministério da Indústria e Comércio  
Direcção Nacional de Comércio Interno  
Tel.: (01) 300664/5/431137  
Fax.: (01) 429455  
Email: faodnci@mail.tropical.co.mz

**Quadro 6: Margens Entre Nível Grossista e Produtor, por Produto**

	Produto						
	Grão milho branco		Feijão nhemba		Feijão manteiga		
	Margem	% da Margem Sobre o Preço ao Produtor	Margem	% da Margem Sobre o Preço ao Produtor	Margem	% da Margem Sobre o Preço ao Produtor	
ROTA	Maputo-Massinga	931	52	.	.	.	.
	Maputo-Caia	.	.	.	.	.	.
	Maputo-Manica	2029	296	.	.	168	2
	Maputo-Mocuba	1944	252	.	.	.	.
	Maxixe-Massinga	243	14	.	.	.	.
	Maxixe-Manica	1340	195	1941	65	1000	11
	Beira-Caia	.	.	.	.	.	.
	Beira-Manica	723	105	.	.	-1469	-16
	Beira-Mocuba	638	83	.	.	.	.
	Quelimane-Mocuba	216	28	.	.	.	.
	Quelimane-A. Molócuè	387	64	.	.	.	.
	Nampula-A. Molócuè	362	60	.	.	1544	43
	Nampula-Monapo	131	16	-301	-15	3425	198
	Nampula-Montepuez	-97	-9	.	.	.	.
	Nampula-Cuamba	.	.	.	.	.	.

**Quadro 7: Margens Entre Nível Grossista e Produtor, por Produto.**

	Produto						
	Amendoim pequeno		Amendoim grande		Mandioca seca		
	Margem	% da Margem Sobre o Preço ao Produtor	Margem	% da Margem Sobre o Preço ao Produtor	Margem	% da Margem Sobre o Preço ao Produtor	
ROTA	Maputo-Massinga	.	.	.	.	.	.
	Maputo-Caia	.	.	.	.	.	.
	Maputo-Manica	5119	64	3250	41	.	.
	Maputo-Mocuba	.	.	.	.	.	.
	Maxixe-Massinga	.	.	.	.	.	.
	Maxixe-Manica	1654	21	1114	14	.	.
	Beira-Caia	.	.	.	.	.	.
	Beira-Manica	.	.	.	.	.	.
	Beira-Mocuba	.	.	.	.	.	.
	Quelimane-Mocuba	.	.	.	.	579	139
	Quelimane-A. Molócuè	.	.	.	.	.	.
	Nampula-A. Molócuè	.	.	.	.	.	.
	Nampula-Monapo	.	.	.	.	172	33
	Nampula-Montepuez	.	.	.	.	.	.
	Nampula-Cuamba	.	.	.	.	.	.

NOTA: As margens são em Mt.

## Análise dos Gráficos

Consideramos Ano Comercial ao período da comercialização compreendido entre o mês do início das primeiras colheitas de um ano e o mês logo antes do início da primeira colheita do ano seguinte (geralmente de Abril de um ano a Março do ano seguinte). Nos gráficos é apresentada a evolução sazonal dos preços médios reais a nível do mercado retalhista, onde se podem ver os anos com os preços médios reais com maior e menor variações sazonais e o comportamento do ano corrente, a partir da base de dados de 1991 até ao ano recente.

De um modo geral nos mercados retalhistas os preços no início das colheitas são altos devido a fraca oferta dos produtos, e tendem a baixar na medida que a época da colheita vai decorrendo até ao seu pico, depois da qual os preços voltam a subir devido ao início da escassez. No entanto, este padrão geral não se observa em cada ano, dependendo das condições de oferta e procura no país e na região. Vamos então comparar o comportamento dos preços de alguns produtos deste ano com os anos passados.

### Evolução sazonal dos preços reais médios em Maputo

**Grão de milho branco:** Em Setembro o preço real médio deste cereal continuou a baixar, situando-se abaixo dos preços praticados nos anos comerciais com maior (92/93) e menor (93/94) variações sazonais. Apesar desse abaixamento, Maputo continua a praticar o preço mais alto em relação aos restantes mercados.

**Feijão nhemba:** O preço real médio está baixando ligeiramente e já em Setembro o preço praticado situa-se um pouco abaixo do praticado no ano comercial com maior (93/94) variação sazonal e também continua a seguir o padrão observado no ano comercial (99/00) de menor variação sazonal.

**Feijão manteiga:** O preço real médio deste produto vem oscilando, e de Agosto para Setembro o preço praticado estabilizou-se e continua abaixo do preço praticado no ano comercial com menor (97/98) variação sazonal. De notar que o preço no corrente ano comercial tem seguido o padrão observado no ano comercial de menor variação sazonal.

**Arroz corrente:** O preço real médio deste produto continua registando uma estabilidade desde Abril do corrente ano e o preço praticado em Setembro situa-se abaixo do praticado nos dois anos comerciais (95/96 e 97/98) de maior e menor variações sazonais respectivamente.

**Amendoim pequeno:** O preço real médio deste produto tem oscilado muito, depois de baixar em Agosto, no mês de Setembro o preço subiu ligeiramente, mas o preço praticado ainda é superior ao dos anos com maior (96/97) e menor (98/99) variações sazonais.

**Amendoim grande:** O preço real médio praticado no mês de Setembro situa-se entre os praticados nos anos comerciais de menor (98/99) e maior (95/96) variações sazonais. Neste ano comercial o padrão observado é similar ao de 98/99.

### Evolução sazonal dos preços reais médios na Beira

**Grão de milho branco:** O preço real médio do GMB continua a subir e no corrente mês de Setembro o preço está muito próximo do praticado no ano comercial com menor (93/94) variação sazonal.

**Feijão nhemba:** O preço real médio tem oscilado muito no corrente ano comercial e depois da ligeira subida em Agosto, no mês de Setembro voltou a descer, aproximando -se mais dos preços praticados no ano comercial de maior (94/95) variação sazonal.

**Feijão manteiga:** O preço real médio tem seguido um padrão diferente dos dois anos que registaram variações sazonais menores 99/00) e maiores (93/94) de preços. De Agosto para cá o preço deste produto tende a estabilizar-se num valor abaixo do praticado em ambos anos, de maior e menor variações sazonais de preços.

**Arroz corrente:** O preço real médio do arroz vem baixando desde Junho e no mês de Setembro apesar da ligeira subida registada o preço praticado é inferior ao praticado no ano comercial de menor (97/98) variação sazonal.

**Amendoim pequeno:** O preço real médio deste produto no corrente ano comercial tem oscilado e no mês de Agosto a Setembro subiu ligeiramente, mas continua a situar-se muito abaixo dos preços praticados nos anos comerciais (92/93 e 93/94) com maior e menor variações sazonais, respectivamente.

**Amendoim grande:** O preço real médio do amendoim grande tem oscilado ligeiramente e em Setembro o preço praticado está muito próximo do registado no ano comercial de menor (95/96) variação sazonal.

### Evolução sazonal dos preços reais médios em Nampula

**Grão de milho branco:** O preço real médio deste produto manteve-se estável no mês de Setembro, mas continua muito abaixo dos preços reportados nos anos comerciais (98/99 e 93/94) com maior e menor variações sazonais, respectivamente.

**Feijão nhemba:** Em Setembro, o preço real médio deste produto baixou ligeiramente e situa-se um pouco a baixo dos preços praticados nos anos comerciais (94/95 e 93/94) de maior e menor variações sazonais de preços.

**Feijão manteiga:** O preço real médio deste produto continua a oscilar com tendência crescente, e no mês de Setembro baixou ligeiramente, situando-se abaixo dos preços praticados nos anos comerciais de menor (93/94) e maior (92/93) variações sazonais.

**Arroz corrente:** Nesta cidade o preço real médio deste cereal no mês de Agosto a Setembro baixou ligeiramente e continua a situar-se muito abaixo do reportado no ano comercial (93/94) com menor variação sazonal.

**Amendoim pequeno:** O preço real médio deste produto no corrente ano de comercialização tem seguido o padrão observado no ano comercial (94/95) com maior variação sazonal de preços e em Setembro o preço real praticado situa-se a cima do preço praticado em 94/95 ano comercial de maior variação sazonal.

**Amendoim grande:** O preço real médio subiu no mês de Setembro e encontra-se a cima do preço reportado no ano comercial de menor (96/97) variação sazonal.

Grafico 1: Evolução Sazonal do Preço a Retalho

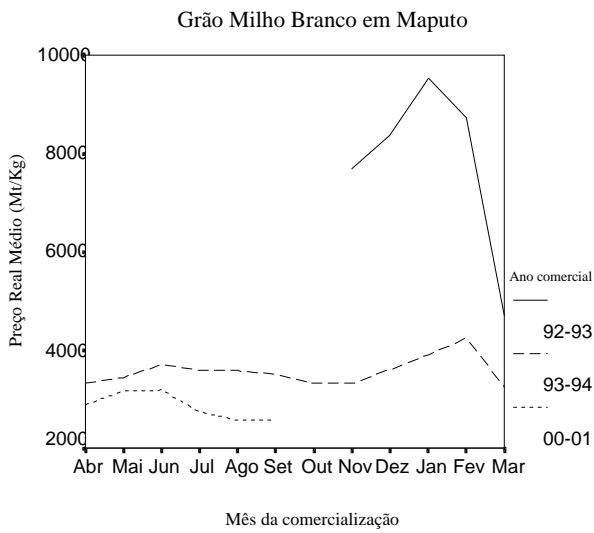


Grafico 2: Evolução Sazonal do Preço a Retalho

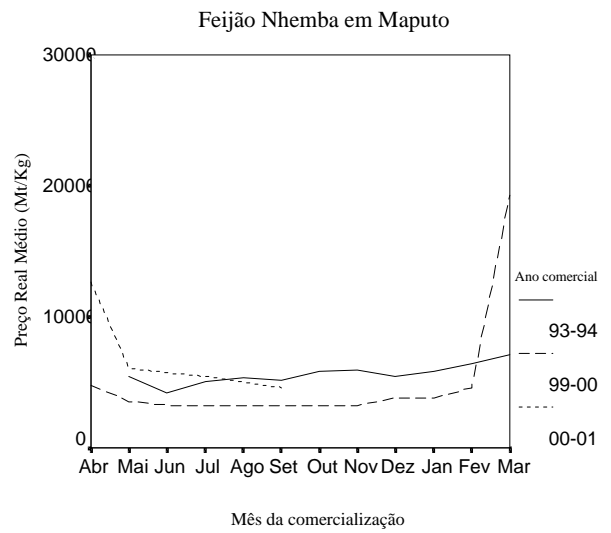


Grafico 3: Evolução Sazonal do Preço a Retalho

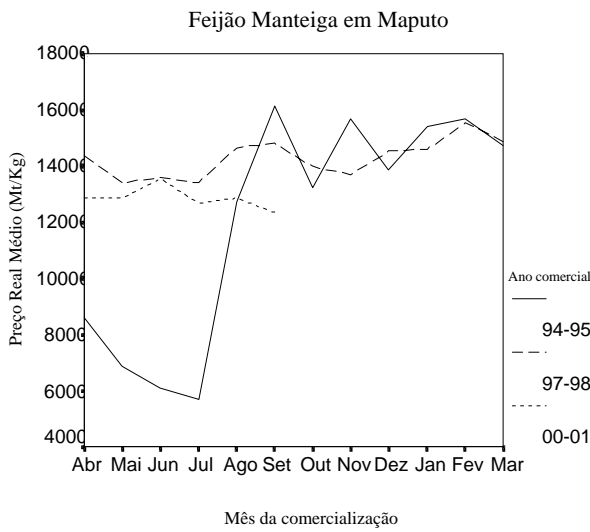


Grafico 4: Evolução Sazonal do Preço a Retalho

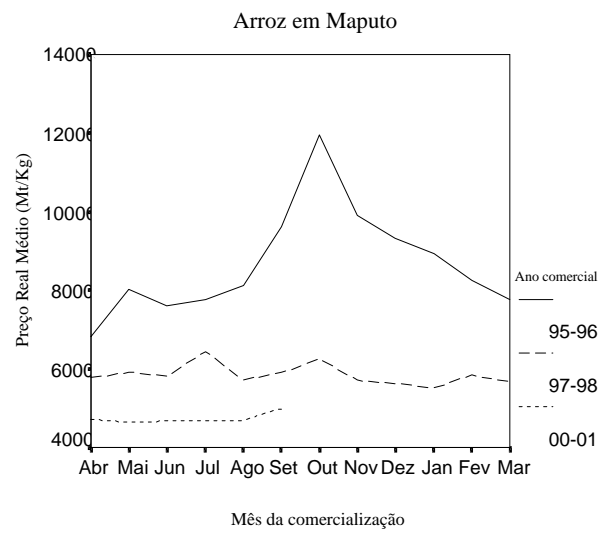


Grafico 5: Evolução Sazonal do Preço a Retalho

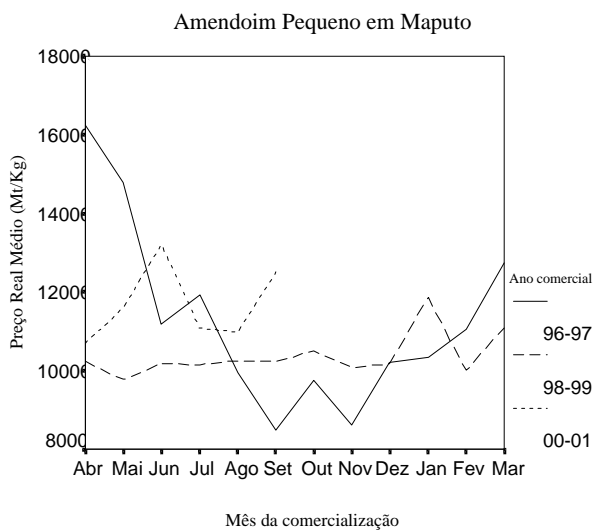


Grafico 6: Evolução Sazonal do Preço a Retalho

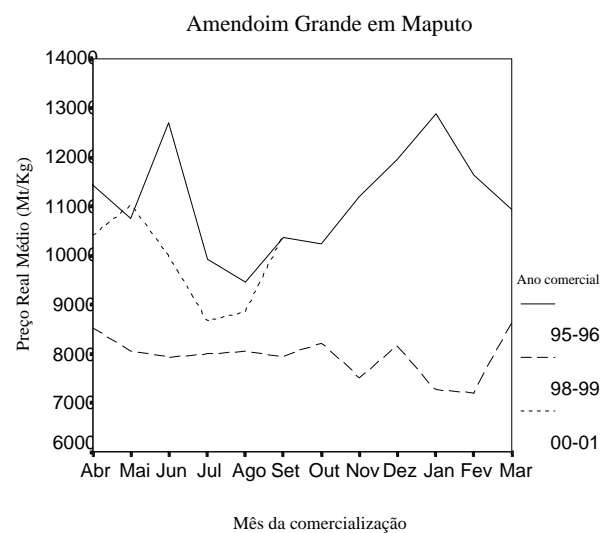


Grafico 7: Evolução Sazonal do Preço a Retalho

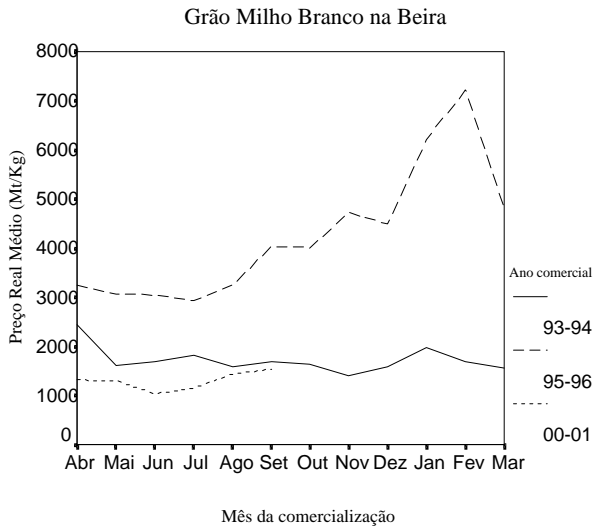


Grafico 8: Evolução Sazonal do Preço a Retalho

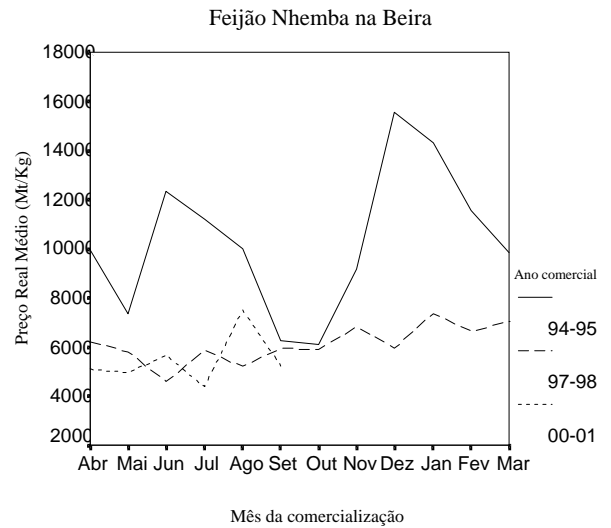


Grafico 9: Evolução Sazonal do Preço a Retalho

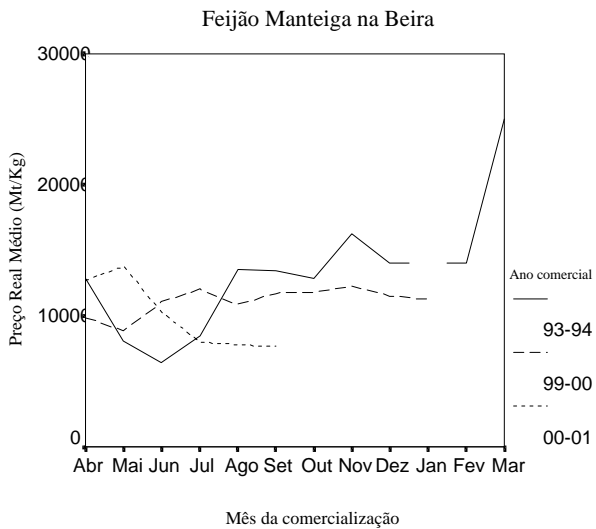


Grafico 10: Evolução Sazonal do Preço a Retalho

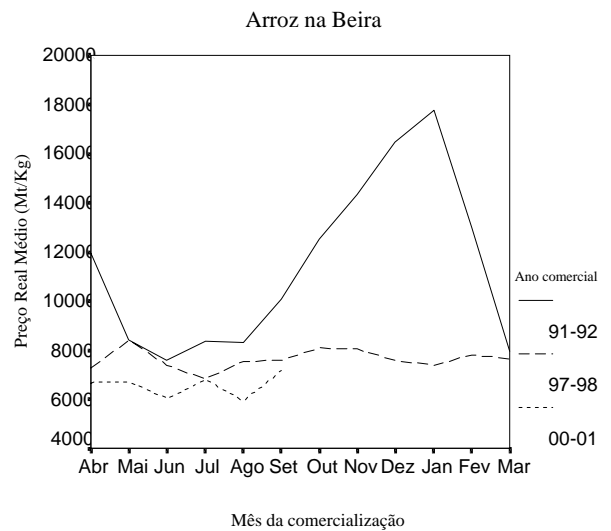


Grafico 11: Evolução Sazonal do Preço a Retalho

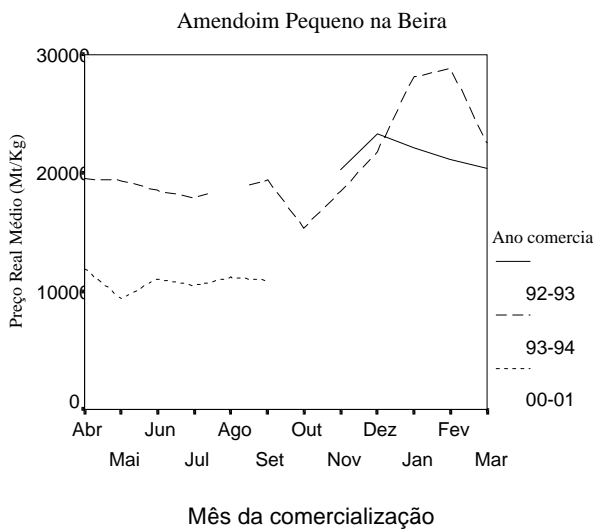


Grafico 12: Evolução Sazonal do Preço a Retalho

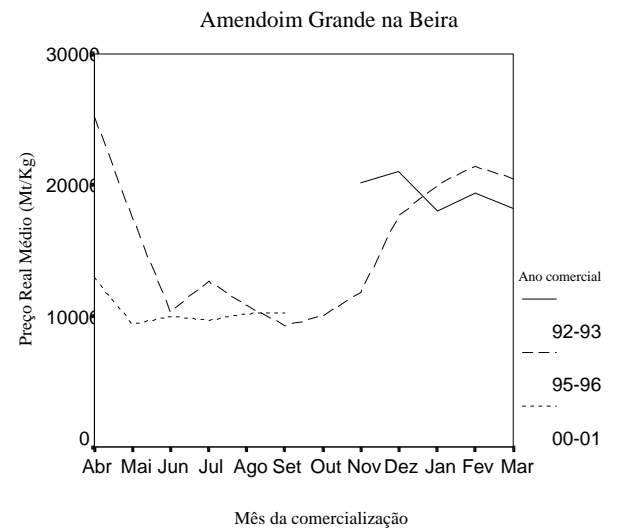


Grafico 13: Evolução Sazonal do Preço a Retalho

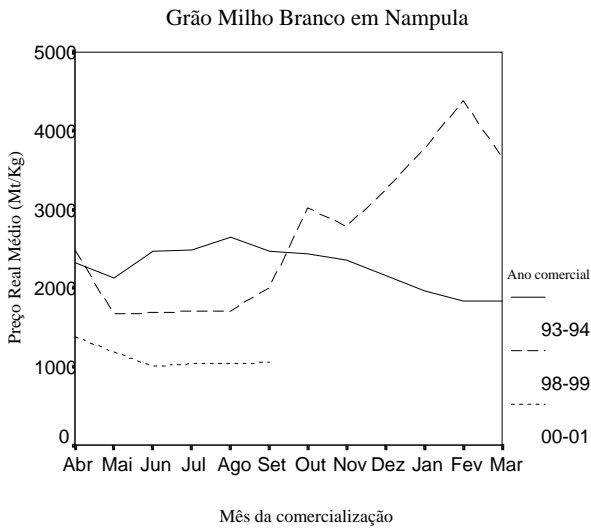


Grafico 14: Evolução Sazonal do Preço a Retalho

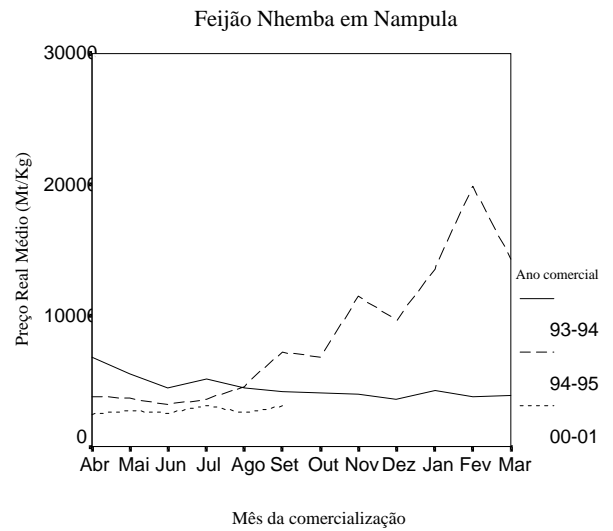


Grafico 15: Evolução Sazonal do Preço a Retalho

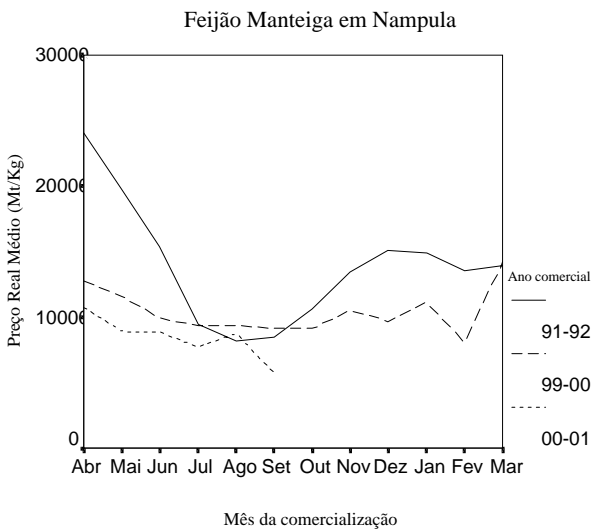


Grafico 16: Evolução Sazonal do Preço a Retalho

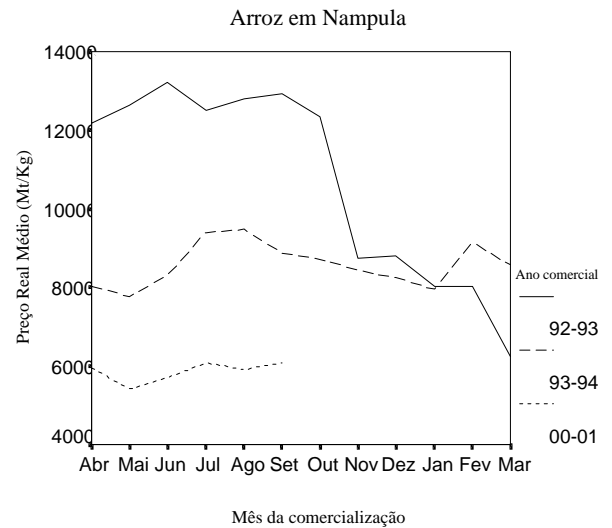


Grafico 17: Evolução Sazonal do Preço a Retalho

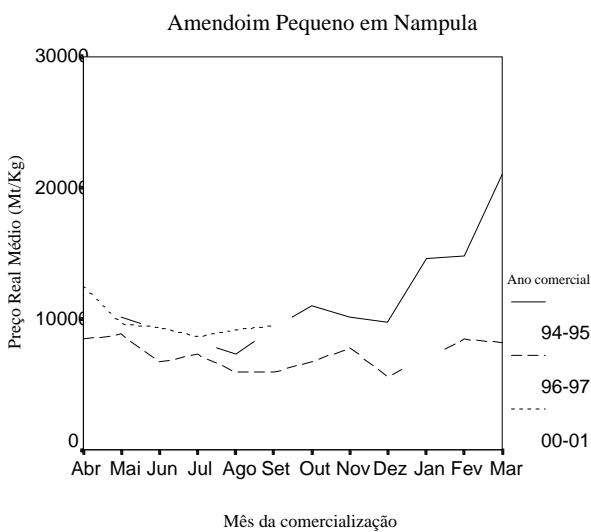
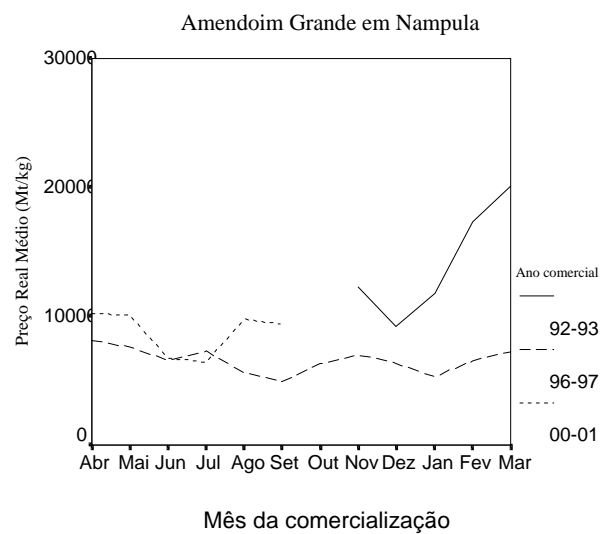


Grafico 18: Evolução Sazonal do Preço a Retalho



**Quadro 8a: Existências de Produtos em Mercados Grossistas**

		Grão milho branco		Feijão Nhemba		Feijão Manteiga	
		Quantidades existentes em trânsito (a)	Quantidades disponíveis para a venda (b)	Quantidades existentes em trânsito (a)	Quantidades disponíveis para a venda (b)	Quantidades existentes em trânsito (a)	Quantidades disponíveis para a venda (b)
Maputo	Ago	.	17605	.	.	.	17011
	Set	.	22624	.	.	.	22971
Maxixe	Ago	2737	3054	.	.	.	2722
	Set	780	2526	757	15614	.	1847
Beira	Jul	.	1850	.	.	.	.
	Ago	.	11049	.	.	.	.
	Set	.	9977	.	.	.	.
Chimoio	Ago	30392	6214	.	166	.	4792
	Set	37368	7030	.	237	.	1465
Quelimane	Ago	.	34668	.	1259	1871	.
	Set	.	43213	.	4306	3776	4711
Mocuba	Ago	.	16600	.	.	.	.
	Set	.	15380	.	.	.	.
Nampula	Ago	.	3380	.	232	.	663
	Set	.	2934	.	138	.	195

a. Quantidade diária média existente em trânsito durante o mês (kg)

b. Quantidade diária média disponível para venda durante o mês (Kg)

**Quadro 8b: Existências de Produtos em Mercados Grossistas**

		Amendoim Grande		Amendoim Pequeno	
		Quantidades existentes em trânsito (a)	Quantidades disponíveis para a venda (b)	Quantidades existentes em trânsito (a)	Quantidades disponíveis para a venda (b)
Maputo	Ago	.	43799	.	.
	Set	.	48210	.	.
Maxixe	Ago	.	3941	.	7650
	Set	.	6911	.	3261
Chimoio	Ago	.	266	.	240
	Set	.	479	.	424
Quelimane	Ago	.	3528	.	.
	Set	.	3899	.	.

a. Quantidade diária média existente em trânsito durante o mês (kg)

b. Quantidade diária média disponível para venda durante o mês (Kg)

**Quadro 9: Entradas Diárias de Produtos em Mercados Grossistas (média mensal)**

		Grão Milho Branco	Feijão Nhemba	Feijão Manteiga	Amendoim Grande	Amendoim Pequeno	Mandioca Seca
		Quantidades diárias (kg)	Quantidades diárias (kg)	Quantidades diárias (kg)	Quantidades diárias (kg)	Quantidades diárias (kg)	Quantidades diárias (kg)
Maputo	Ago	10598	.	8600	19683	.	.
	Set	16719	.	10960	21594	.	.
Maxixe	Ago	4463	.	4825	5408	13360	.
	Set	2828	16500	6100	7364	6563	.
Beira	Set	1800	.	.	.	.	.
Chimoio	Ago	3900	.	.	.	.	.
	Set	10865	117	450	294	219	.
Quelimane	Ago	26364	1843	2135	4646	.	20011
	Set	57991	4078	6237	3959	.	17320
Mocuba	Ago	12017	.	.	.	.	.
	Set	7811	.	.	.	.	.
Nampula	Ago	4296	613	719	.	.	4663
	Set	4236	378	140	.	.	2246

**Quadro 10: Oferta de Produtos em Mercados Grossistas**

		Grão Milho Branco	Feijão Nhemba	Feijão Manteiga	Arroz Corrente	Amendoim Grande	Amendoim Pequeno	Mandioca Seca
		Oferta actual com a de 4 semanas atrás	Oferta actual com a de 4 semanas atrás	Oferta actual com a de 4 semanas atrás	Oferta actual com a de 4 semanas atrás	Oferta actual com a de 4 semanas atrás	Oferta actual com a de 4 semanas atrás	Oferta actual com a de 4 semanas atrás
Maputo	Grossista	1	4	2	3	1	4	4
Maxixe	Grossista	3	3	3	4	1	2	4
Chimoio	Grossista	1	1	1	4	1	2	2
Quelimane	Grossista	3	2	3	4	3	4	4
Mocuba	Grossista	2	2	2	2	2	2	2
Nampula	Grossista	2	3	3	3	4	4	4

1. Maior. 2. Igual. 3. Menor. 4. Não Existe.

**Quadro 11: Oferta de Produtos em Mercados Produtores**

		Grão Milho Branco	Feijão Nhemba	Feijão Manteiga	Arroz Corrente	Amendoim Grande	Amendoim Pequeno	Mandioca Seca
		Oferta actual com a de 4 semanas atrás	Oferta actual com a de 4 semanas atrás	Oferta actual com a de 4 semanas atrás	Oferta actual com a de 4 semanas atrás	Oferta actual com a de 4 semanas atrás	Oferta actual com a de 4 semanas atrás	Oferta actual com a de 4 semanas atrás
Massinga	Produtor	3	4	4	4	4	4	4
Chimoio	Produtor	2	3	2	4	2	2	2
Angónia	Produtor	2	2	2	4	4	4	4
Mocuba	Produtor	3	2	2	2	3	2	2
Ribáuè	Produtor	1	1	4	4	4	4	2
Monapo	Produtor	1	1	4	2	1	4	3
Angoche	Produtor	4	4	4	2	4	4	2
Montepuez	Produtor	3	2	4	3	4	3	3

1. Maior. 2. Igual. 3. Menor. 4. Não Existe.

Consulte o nosso  
**Boletim Semanal do Sistema de  
Informação de Mercados Agrícolas**

Para mais informação contacte o  
Ministério da Agricultura e Desenvolvimento Rural  
Direcção de Economia  
Tel.: (258+ 1) 460-131/460-145  
Fax.: (258+1) 460-296  
Email: sima@virconn.com

Consulte o  
**Boletim Mensal de Comércio de  
Cereais**

Para mais informação contacte o  
Ministério da Indústria e Comércio  
Direcção Nacional de Comércio Interno  
Tel.: (01) 300664/5/431137  
Fax.: (01) 429455  
Email: faodnci@mail.tropical.co.mz

## ANEXOS

### LISTA DE PRODUTOS DO SIMA

#### MILHO BRANCO E DERIVADOS

Grão de milho branco de produção nacional.

Farinha de milho branco sem farelo importado. Esta é importada já em forma de farinha.

Farinha de milho branco sem farelo processado em Moçambique. Este produto é produzido principalmente nos pequenos moinhos industriais das cidades.

Farinha de milho branco sem farelo, pilado. O farelo é extraído do grão usando o pilão e à mão, e depois levado a uma moagem artesanal.

Farinha de milho branco com farelo. O grão é levado directamente a um moinho artesanal após ter sido limpo.

#### MILHO AMARELO E DERIVADOS

Grão de milho amarelo. Este produto representa predominantemente donativos (ajuda alimentar) do exterior.

Farinha de milho amarelo sem farelo importado (geralmente de Suazilândia e/ou Zimbabwe). Este produto é importado como farinha.

Farinha de milho amarelo sem farelo processado em Moçambique. É produzido principalmente nos moinhos industriais das cidades, usando do milho amarelo proveniente da ajuda alimentar.

Farinha de milho amarelo com farelo. Tal como a branca, o processamento do grão é feito directamente nos moinhos artesanais podendo ser lavado ou não antes da moagem. Este produto costuma ser o alimento mais barato do mercado.

#### OUTROS PRODUTOS

Farinha de mandioca.

Farinha de trigo, processado em Moçambique a partir do grão importado.

Farinha de trigo importado como farinha.

Feijão nhemba.

Feijão manteiga encarnado.

Arroz de qualidade intermédia, pouco partido.

Arroz de produção nacional, processado manualmente usando o pilão.

Açúcar castanho, de produção nacional.

Açúcar castanho, geralmente importado.

Óleo produzido em Moçambique e vendido avulso (sem marca).

Óleo importado (geralmente óleo de soja) e vendido avulso.

Amendoim pequeno de produção Moçambicana produzido principalmente no sul do país.

Amendoim grande de produção Moçambicana, produzido principalmente em Nampula, e zona norte em geral.

Mandioca seca.

#### **EXPLICAÇÃO DOS NÍVEIS DE MERCADO**

**Nível de Mercado:** É o nível retalhista em que são entrevistados 3 vendedores escolhidos aleatoriamente nos mercados designados antecipadamente pelo SIMA.

**Nível de Lojista:** Em cada cidade ou vila, entrevistam-se num sistema rotativo três lojas seleccionadas de uma lista de aproximadamente 10 lojas perto do mercado e conhecidas como muito activas em termos de venda dos produtos da lista do SIMA.

**Nível Armazenista:** Também entrevistam-se três armazenistas cada semana, seleccionadas numa lista de todos os armazenistas da área onde se está a fazer a recolha.

**Nível de Grossista:** São entrevistados três comerciantes grossistas nos locais previamente identificados como sendo locais de grande concentração de produto.

**Nível Produtor:** Estas entrevistas fazem-se uma vez por semana em diferentes locais identificados como sendo os locais de transacção com maior expressão na comercialização ao nível do produtor.

## OS MERCADOS DO SIMA

MAPUTO	Mercado de Xipamanine, Bazuca e Xiquelene/Mucoriama
XAI-XAI	Mercados Limpopo
CHÓKWÈ	Mercado Senta Baixo
MAXIXE	Mercado da cidade e Dumba Nengue da Maxixe
MASSINGA	Mercado Central e Aldeia de Chiúnze
VILANCULOS	Mercado Municipal
BEIRA	Chungamoio do Goto e Mercado Filipe
CAIA	Mercado do Bairro Molocotera e Vila Fonte
MANICA	Mercado Municipal e Feira da Vila
CHIMOIO	Mercado Magarrafa, Mercado Zona Sher e Mapulango
TETE	Mercado Kwachena Ku Nhartanda
MUTARARA	Mercado 1º de Maio
ANGÓNIA	Mercado da Vila e Feira da Vila
QUELIMANE	Mercado Central e Mercado Brandão
MOCUBA	Mercado Central
ALTO MOLÓCUÈ	Mercado Central
NAMPULA	Mercado Muatala e Mercado Antiga Gorongosa
RIBÁUÈ	Mercado da sede e Mercado de Namiconha
MONAPO	Mercado Central e Mercado Nacololo
NACALA	Mercado Central
ANGOICHE	Mercado Wayaye e Mercado Namitoria
PEMBA	Mercado Banguia
MONTEPUEZ	Mercado Sanina
LICHINGA	Mercado Central
CUAMBA	Mercado da Vila e Aldeia Malapa

## OS INQUIRIDORES DO SIMA

Zona Sul		Zona Centro		Zona Norte	
<b>Maputo</b>	Francisco Monteiro Abel Frechaut	<b>Beira</b>	Chilaúle Foquiço Matilde Salomão	<b>Quelimane</b>	Gaspar Fernando Carlos Andrade
<b>Xai-Xai</b>	Ironcina Madede José Romeu	<b>Caia</b>	Brito Chombe Santana Chinaca	<b>Mocuba</b>	Carolina N. Lemos Zeferino Alvaro
<b>Chókwè</b>	Eduardo Manhiça Custódio Macome	<b>Manica</b>	Henriques Razão Constância Manuel	<b>Alto Molócuè</b>	Zulinha Agostinho
<b>Maxixe</b>	Ernesto Sainda Anora Filimone	<b>Chimoio</b>	João Aleixo Ecelina Cossa	<b>Nampula</b>	Paulo Naturo Adriano Ligório
<b>Vilanculos</b>	Lucas Vilanculos Luciano Magul	<b>Tete</b>	Regina Gola Jorge R. Mulima	<b>Ribáuè</b>	Bernardo Fabião João Alfaiate
		<b>Angónia</b>	Damião Pitala Custódio Beira	<b>Monapo</b>	Manuel Marques Fernando M. Hulua
		<b>Mutarara</b>	Ernesto V. Ardicha	<b>Nacala</b>	Elísio Vicente Augusto Maquela
				<b>Angoche</b>	César Pitele Mário Filipe
				<b>Pemba</b>	Luís Alberto Pula Cornélio R. Najane
				<b>Montepuez</b>	Issufo Macuelo Daniel Tuaria
				<b>Lichinga</b>	Faustino Rapissonne André A. Ncuinde
				<b>Cuamba</b>	Caciano Cacoua Duarte Nwamkuelo

Anexo 1a: Preço e mudanças percentuais a nível do mercado.

	Produto														
	Grão milho branco			Farinha branca s/ farelo Imp.			Farinha branca s/ farelo Nac.			Farinha branca s/farelo pilado			Farinha branca c/ farelo		
	Preço do mês passado	Preço deste mês	Mudança %	Preço do mês passado	Preço deste mês	Mudança %	Preço do mês passado	Preço deste mês	Mudança %	Preço do mês passado	Preço deste mês	Mudança %	Preço do mês passado	Preço deste mês	Mudança %
MAPUTO	2552	2586	1.3	5815	5727	-1.5	4890	4928	.8	.	.	.	4393	4446	1.2
XAI-XAI	1949	2248	15.3	.	.	.	.	.	.	.	.	.	5056	5083	.5
MAXIXE	1701	2026	19.1	.	.	.	5056	5000	-1.1	.	.	.	4278	4295	.4
MASSINGA	1786	2143	20.0	.	.	.	10106	8845	-12.5	9747	9724	-2	.	.	.
VILANCULOS	2057	2286	11.1	.	.	.	.	.	.	.	.	.	.	.	.
BEIRA	1430	1537	7.5	.	.	.	.	.	.	7424	6467	-12.9	3430	3238	-5.6
MANICA	914	914	.0	.	.	.	.	.	.	.	.	.	3850	3850	.0
CHIMOIO	1371	1371	.0	.	.	.	.	.	.	9690	8140	-16.0	6161	6161	.0
TETE	850	884	4.0	.	.	.	.	.	.	9690	9690	.0	3273	3388	3.5
MUTARARA	807	851	5.4	.	.	.	.	.	.	6290	6347	.9	4873	4972	2.0
ANGONIA	814	779	-4.3	.	.	.	.	.	.	6783	6589	-2.9	4621	4621	.0
QUELIMANE	.	.	.	.	.	.	.	.	.	.	.	.	2567	2660	3.6
MOCUBA	1413	888	-37.2	.	.	.	.	.	.	6233	6294	1.0	2963	2653	-10.5
ALTO	.	.	.	.	.	.	.	.	.	.	.	.	.	.	.
MOLOCUE	1143	946	-17.2	.	.	.	.	.	.	2422	3230	33.3	1540	1868	21.3
NAMPULA	1036	1049	1.2	.	.	.	.	.	.	4398	4712	7.1	2204	2530	14.8
RIBAUE	839	1118	33.3	.	.	.	.	.	.	.	.	.	6485	6485	.0
MONAPO	1000	1051	5.1	2878	.	.	.	.	.	.	.	.	3080	2340	-24.0
NACALA	1429	1429	.0	.	.	.	.	.	.	6840	6844	.1	5439	5335	-1.9
ANGOCHE	1500	1500	.0	.	.	.	.	.	.	.	.	.	3637	3594	-1.2
PEMBA	935	1219	30.4	.	.	.	.	.	.	6783	9302	37.1	3080	3388	10.0
MONTEPUEZ	904	1418	56.9	.	.	.	.	.	.	7752	7752	.0	4235	4235	.0
LICHINGA	1143	1143	.0	.	.	.	.	.	.	.	.	.	4278	3708	-13.3
CUAMBA	779	.	.	.	.	.	.	.	.	12458	.	.	5134	.	.

NOTA: Os preços são em Mt/Kg.

Anexo 1b: Preço e mudanças percentuais a nível do mercado.

	Produto		
	Farinha de mandioca		
	Preço do mês passado	Preço deste mês	Mudança %
QUELIMANE	1884	1912	1.5
MOCUBA	2101	1881	-10.4
NAMPULA	3866	3335	-13.7
MONAPO	1852	1852	.0
NACALA	3533	3525	-.2
ANGOCHE	2646	2763	4.4

NOTA: Os preços são em Mt/Kg.

Anexo 1c: Preço e mudanças percentuais a nível do mercado.

	Produto														
	Farinha de trigo Nacional			Farinha de trigo Importada			Feijão nhemba			Feijão manteiga			Arroz corrente		
	Preço do mês passado	Preço deste mês	Mudança %	Preço do mês passado	Preço deste mês	Mudança %	Preço do mês passado	Preço deste mês	Mudança %	Preço do mês passado	Preço deste mês	Mudança %	Preço do mês passado	Preço deste mês	Mudança %
MAPUTO	6454	6672	3.4	.	.	.	4966	4607	-7.2	12774	12340	-3.4	4665	4989	6.9
XAI-XAI	.	.	.	.	.	.	4005	5017	25.3	.	.	.	5231	5250	.4
MAXIXE	6375	6467	1.4	7000	.	.	6197	5968	-3.7	10868	11614	6.9	5250	5033	-4.1
MASSINGA	7000	7000	.0	.	.	.	6039	6039	.0	17321	11547	-33.3	6148	6148	.0
VILANCULOS	8000	6833	-14.6	.	.	.	.	.	.	.	.	.	7000	6200	-11.4
BEIRA	.	.	.	.	.	.	7454	5240	-29.7	7744	7647	-1.3	5890	7147	21.3
MANICA	.	.	.	.	.	.	.	.	.	.	.	.	7684	7514	-2.2
CHIMOIO	.	.	.	.	.	.	4831	4848	.4	10874	11316	4.1	8282	7952	-4.0
TETE	8876	8579	-3.3	.	.	.	3221	3623	12.5	6351	5774	-9.1	8197	9016	10.0
MUTARARA	.	.	.	.	.	.	7045	7559	7.3	10585	12393	17.1	8089	10146	25.4
ANGONIA	7000	7100	1.4	.	.	.	3019	3140	4.0	6351	6697	5.5	9000	9750	8.3
QUELIMANE	.	.	.	.	.	.	4026	3860	-4.1	6635	6241	-5.9	6831	6485	-5.1
MOCUBA	6000	5967	-.6	.	.	.	3666	4771	30.1	5523	5208	-5.7	.	.	.
ALTO	.	.	.	.	.	.	.	.	.	.	.	.	.	.	.
MOLOCUE	6000	6800	13.3	.	.	.	2415	2415	.0	4937	4619	-6.5	6148	6574	6.9
NAMPULA	5167	5067	-1.9	.	.	.	2566	3082	20.1	8692	5766	-33.7	5871	6071	3.4
RIBAUE	.	.	.	.	.	.	2755	3788	37.5	9814	9904	.9	8628	8628	.0
MONAPO	5375	5000	-7.0	.	.	.	2415	2630	8.9	11259	8377	-25.6	5333	6107	14.5
NACALA	7632	6206	-18.7	.	.	.	4263	4263	.0	8953	7849	-12.3	5424	5246	-3.3
ANGOCHE	6000	6200	3.3	.	.	.	2684	3029	12.9	9815	8814	-10.2	4440	5123	15.4
PEMBA	6000	6000	.0	.	.	.	3026	3119	3.1	9717	9901	1.9	6148	7303	18.8
MONTEPUEZ	.	.	.	.	.	.	2667	2768	3.8	10288	9238	-10.2	6148	6148	.0
LICHINGA	8167	8458	3.6	.	.	.	4026	4026	.0	.	.	.	8167	8208	.5
CUAMBA	6500	.	.	.	.	.	5683	.	.	.	.	.	7000	.	.

NOTA: Os preços são em Mt/Kg.

**Anexo 1d: Preço e mudanças percentuais a nível do mercado.**

	Produto								
	Arroz pilado em casa			Óleo avulso Nacional			Óleo avulso Importado		
	Preço do mês passado	Preço deste mês	Mudança %	Preço do mês passado	Preço deste mês	Mudança %	Preço do mês passado	Preço deste mês	Mudança %
MAPUTO	.	.	.	.	.	.	15000	15000	.0
XAI-XAI	.	.	.	16667	16667	.0	16667	16667	.0
MAXIXE	.	.	.	.	.	.	23333	23333	.0
MASSINGA	.	.	.	30769	30769	.0	.	.	.
VILANCULOS	.	.	.	.	.	.	23333	23333	.0
BEIRA	6614	6582	-5	.	.	.	15333	15583	1.6
MANICA	.	.	.	.	.	.	18000	18000	.0
CHIMOIO	.	.	.	17000	16867	-8	18000	18000	.0
TETE	.	.	.	.	.	.	19833	20000	.8
MUTARARA	.	.	.	33333	32143	-3.6	.	.	.
ANGONIA	.	.	.	29412	29412	.0	.	.	.
QUELIMANE	5408	5184	-4.2	.	.	.	17000	17000	.0
MOCUBA	5336	6569	23.1	16000	16000	.0	16000	.	.
ALTO MOLOCUE	6576	6942	5.6	27778	27778	.0	.	.	.
NAMPULA	6004	7183	19.7	12500	15000	20.0	12542	15476	23.4
RIBAUE	11047	.	.	33333	33333	.0	26667	26667	.0
MONAPO	.	.	.	15000	16000	6.7	15000	15833	5.6
NACALA	.	.	.	14000	13400	-4.3	15000	14533	-3.1
ANGOICHE	3654	5545	51.8	20000	16000	-20.0	16500	16600	.6
PEMBA	9366	9003	-3.9	.	.	.	16667	16667	.0
MONTEPUEZ	8403	8768	4.3	13958	15167	8.7	14000	15750	12.5
LICHINGA	.	.	.	21333	20000	-6.2	.	.	.
CUAMBA	8768	.	.	26667	.	.	.	.	.

NOTA: Os preços são em Mt/Kg, exceptuando o óleo que está em Mt/L.

**Anexo 1e: Preço e mudanças percentuais a nível do mercado.**

	Produto											
	Amendoim pequeno			Amendoim grande			Açúcar castanho nacional			Açúcar castanho importado		
	Preço do mês passado	Preço deste mês	Mudança %	Preço do mês passado	Preço deste mês	Mudança %	Preço do mês passado	Preço deste mês	Mudança %	Preço do mês passado	Preço deste mês	Mudança %
MAPUTO	10897	12502	14.7	8794	10420	18.5	10618	10875	2.4	.	.	.
XAI-XAI	15875	13667	-13.9	12250	14333	17.0	.	.	.	9000	9500	5.6
MAXIXE	11155	11155	.0	9274	9512	2.6	8000	8778	9.7	7750	8167	5.4
MASSINGA	12642	12642	.0	.	.	.	10612	11588	9.2	8205	9103	10.9
VILANCULOS	15617	16063	2.9	13698	15220	11.1	8667	8700	.4	9000	.	.
BEIRA	11095	10922	-1.6	10103	10244	1.4	7543	.	.	13310	12385	-6.9
MANICA	12864	12642	-1.7	12937	13164	1.8	.	.	.	6500	6667	2.6
CHIMOIO	12326	12389	.5	12613	12505	-.9	.	.	.	6000	6000	.0
TETE	8534	8091	-5.2	.	.	.	.	.	.	6958	8667	24.6
MUTARARA	10039	12483	24.3	14554	14554	.0	.	.	.	7444	7292	-2.1
ANGONIA	.	.	.	.	.	.	.	.	.	7667	7500	-2.2
QUELIMANE	10350	10540	1.8	8624	9419	9.2	.	.	.	13675	13675	.0
MOCUBA	.	.	.	.	.	.	.	.	.	8167	7867	-3.7
ALTO MOLOCUE	7585	8151	7.5	7187	7906	10.0	13265	13265	.0	10256	10256	.0
NAMPULA	9104	9470	4.0	9715	9350	-3.8	17534	.	.	10000	10026	.3
RIBAUE	.	.	.	11108	10894	-1.9	.	.	.	24831	25521	2.8
MONAPO	6321	9166	45.0	.	.	.	10612	11153	5.1	8801	9500	7.9
NACALA	4441	4359	-1.9	4981	4663	-6.4	.	.	.	8966	8815	-1.7
ANGOICHE	6991	8681	24.2	.	.	.	15955	.	.	12340	11179	-9.4
PEMBA	.	.	.	7115	7589	6.7	13929	13719	-1.5	10000	10165	1.6
MONTEPUEZ	.	.	.	6210	7223	16.3	17245	17245	.0	13248	13333	.6
LICHINGA	8428	.	.	.	.	.	.	.	.	8667	10000	15.4
CUAMBA	.	.	.	7610	.	.	.	.	.	8547	.	.

NOTA: Os preços são em Mt/Kg.

Anexo 2a: Preço e mudanças percentuais a nível da loja.

	Produto											
	Grão milho branco			Farinha branca s/ farelo Imp.			Farinha branca s/ farelo Nac.			Farinha branca c/ farelo		
	Preço do mês passado	Preço deste mês	Mudança %	Preço do mês passado	Preço deste mês	Mudança %	Preço do mês passado	Preço deste mês	Mudança %	Preço do mês passado	Preço deste mês	Mudança %
MAPUTO	.	.	.	5500	5357	-2.6	5000	5091	1.8	.	.	.
MAXIXE	.	.	.	.	.	.	5200	5143	-1.1	.	.	.
MASSINGA	.	.	.	.	.	.	6333	6000	-5.3	.	.	.
BEIRA	.	.	.	5833	.	.	5357	5500	2.7	4333	4250	-1.9
CHIMOIO	.	.	.	5125	7083	38.2	.	.	.	3045	4071	33.7
MUTARARA	.	.	.	.	.	.	.	.	.	.	3000	.
QUELIMANE	.	.	.	.	.	.	.	.	.	5000	5000	.0
ALTO	.	.	.	.	.	.	.	.	.	.	.	.
MOLOCUE	800	.	.	.	.	.	.	.	.	.	.	.
NAMPULA	.	.	.	.	.	.	.	.	.	3900	3167	-18.8
RIBAUE	.	.	.	.	.	.	.	.	.	3500	3500	.0
MONAPO	1609	1525	-5.2	.	.	.	.	.	.	2750	2273	-17.4
NACALA	.	.	.	.	.	.	.	.	.	3444	3458	.4
ANGOCHE	3000	3250	8.3	.	.	.	.	.	.	3000	3000	.0
PEMBA	1333	1500	12.5	.	.	.	.	.	.	2500	2875	15.0
MONTEPUEZ	.	.	.	.	.	.	.	.	.	2200	2083	-5.3

NOTA: Os preços são em Mt/Kg.

Anexo 2b: Preço e mudanças percentuais a nível da loja.

	Produto								
	Farinha de mandioca			Farinha de trigo Nacional			Farinha de trigo Importada		
	Preço do mês passado	Preço deste mês	Mudança %	Preço do mês passado	Preço deste mês	Mudança %	Preço do mês passado	Preço deste mês	Mudança %
MAXIXE	.	.	.	6583	6400	-2.8	7000	7167	2.4
MASSINGA	.	.	.	7056	6800	-3.6	.	.	.
BEIRA	.	.	.	6667	7056	5.8	.	.	.
CHIMOIO	.	.	.	6417	6533	1.8	9800	8929	-8.9
TETE	.	.	.	8000	8000	.0	12750	12900	1.2
MUTARARA	.	.	.	9667	9438	-2.4	9800	9800	.0
ANGONIA	.	.	.	8571	8813	2.8	.	.	.
QUELIMANE	.	.	.	8000	8000	.0	.	.	.
MOCUBA	.	.	.	6500	6333	-2.6	.	.	.
ALTO	.	.	.	.	.	.	.	.	.
MOLOCUE	8000	.	.	7667	8000	4.3	.	.	.
NAMPULA	.	.	.	6083	5964	-2.0	.	.	.
RIBAUE	.	.	.	10000	10000	.0	10000	10000	.0
MONAPO	1714	1500	-12.5	5250	5417	3.2	.	.	.
NACALA	.	.	.	7000	6636	-5.2	.	.	.
ANGOCHE	.	.	.	6292	6067	-3.6	.	.	.
PEMBA	.	.	.	6000	6400	6.7	.	.	.
MONTEPUEZ	.	.	.	6000	6000	.0	.	.	.

NOTA: Os preços são em Mt/Kg.

Anexo 2c: Preço e mudanças percentuais a nível da loja.

	Produto											
	Feijão nhemba			Feijão manteiga			Arroz corrente			Óleo avulso Nacional		
	Preço do mês passado	Preço deste mês	Mudança %	Preço do mês passado	Preço deste mês	Mudança %	Preço do mês passado	Preço deste mês	Mudança %	Preço do mês passado	Preço deste mês	Mudança %
MAPUTO	.	.	.	13864	14269	2.9	5708	6107	7.0	.	.	.
MAXIXE	.	.	.	13200	13400	1.5	5250	5200	-1.0	.	.	.
MASSINGA	15000	.	.	.	.	.	6000	6000	.0	.	.	.
BEIRA	6250	.	.	11313	12000	6.1	6500	6688	2.9	.	.	.
CHIMOIO	.	.	.	12375	12000	-3.0	7000	7200	2.9	17000	17400	2.4
TETE	.	.	.	8364	8538	2.1	8375	9000	7.5	.	.	.
MUTARARA	.	.	.	11750	10813	-8.0	9722	9389	-3.4	22286	21167	-5.0
ANGONIA	.	.	.	10000	.	.	10000	9808	-1.9	21667	20500	-5.4
QUELIMANE	.	.	.	12500	12143	-2.9	8000	8154	1.9	.	.	.
MOCUBA	.	.	.	.	.	.	7500	7458	-6	.	.	.
ALTO	.	.	.	.	.	.	7500	8000	6.6	18000	19333	7.4
MOLOCUE	.	.	.	.	.	.	.	.	.	.	.	.
NAMPULA	4000	.	.	7333	6958	-5.1	6318	5875	-7.0	.	.	.
RIBAUE	.	.	.	.	.	.	10000	10000	.0	25000	25000	.0
MONAPO	3050	2417	-20.8	8167	7313	-10.5	5792	5208	-10.1	16667	14955	-10.3
NACALA	4273	4125	-3.5	10750	9545	-11.2	5792	5727	-1.1	13000	13000	.0
ANGOCHE	3214	3786	17.8	10000	9455	-5.5	6375	6179	-3.1	16900	17250	2.1
PEMBA	4667	4500	-3.6	10000	9375	-6.3	6050	6000	-8	14917	15125	1.4
MONTEPUEZ	2000	2214	10.7	12500	9625	-23.0	6350	6136	-3.4	17500	17500	.0
CUAMBA	.	.	.	.	.	.	7000	.	.	19000	.	.

NOTA: Os preços são em Mt/Kg, exceptuando o óleo que está em Mt/L.

Anexo 2d : Preço e mudanças percentuais a nível da loja.

	Produto														
	Óleo avulso Importado			Amendoim pequeno			Amendoim grande			Açúcar castanho nacional			Açúcar castanho importado		
	Preço do mês passado	Preço deste mês	Mudança %	Preço do mês passado	Preço deste mês	Mudança %	Preço do mês passado	Preço deste mês	Mudança %	Preço do mês passado	Preço deste mês	Mudança %	Preço do mês passado	Preço deste mês	Mudança %
MAPUTO	.	.	.	13792	14500	5.1	12250	13000	6.1	10556	10400	-1.5	10000	9889	-1.1
MAXIXE	23000	23000	.0	14708	13857	-5.8	13583	12321	-9.3	8111	8679	7.0	8409	8375	-.4
MASSINGA	.	.	.	17167	15000	-12.6	.	.	.	8167	8923	9.3	8100	8375	3.4
BEIRA	.	.	.	14500	12500	-13.8	11667	11000	-5.7	6500	7000	7.7	8375	8400	.3
CHIMOIO	.	.	.	.	.	.	12500	11714	-6.3	.	.	.	6917	7107	2.8
TETE	21583	21933	1.6	7583	7417	-2.2	.	.	.	.	.	.	7292	8867	21.6
MUTARARA	22500	25000	11.1	.	.	.	.	.	.	.	.	.	7786	7875	1.1
ANGONIA	.	.	.	.	.	.	.	.	.	.	.	.	10000	10250	2.5
QUELIMANE	.	.	.	.	.	.	.	.	.	.	.	.	10000	10000	.0
MOCUBA	.	.	.	.	.	.	.	.	.	.	.	.	9333	9500	1.8
ALTO	.	.	.	.	.	.	.	.	.	10000	10000	.0	.	.	.
MOLOCUE	.	.	.	.	.	.	.	.	.	.	.	.	.	.	.
NAMPULA	.	.	.	.	.	.	7000	8000	14.3	9000	9000	.0	9857	9133	-7.3
RIBAUE	.	.	.	.	.	.	.	.	.	10000	.	.	10000	10000	.0
MONAPO	17167	15000	-12.6	7917	8042	1.6	.	.	.	8250	9375	13.6	8292	9273	11.8
NACALA	14000	13667	-2.4	8700	8667	-.4	8000	7800	-2.5	.	.	.	9500	9583	.9
ANGOCHE	18750	18944	1.0	6500	8133	25.1	.	.	.	10000	10000	.0	10000	10000	.0
PEMBA	14000	18333	31.0	.	.	.	8563	9500	10.9	8800	9714	10.4	10000	10125	1.3
MONTEPUEZ	17500	17500	.0	.	.	.	8300	8500	2.4	10000	10722	7.2	10333	10000	-3.2
CUAMBA	.	.	.	.	.	.	.	.	.	7500	.	.	7500	.	.

NOTA: Os preços são em Mt/Kg, exceptuando o óleo que está em Mt/L.

**Anexo 3a: Preço e mudanças percentuais a nível do armazenista.**

	Produto											
	Grão milho branco			Farinha branca s/ farelo Imp.			Farinha branca s/ farelo Nac.			Farinha branca c/ farelo		
	Preço do mês passado	Preço deste mês	Mudança %	Preço do mês passado	Preço deste mês	Mudança %	Preço do mês passado	Preço deste mês	Mudança %	Preço do mês passado	Preço deste mês	Mudança %
MAPUTO	.	.	.	4533	4240	-6.5	4000	3714	-7.1	.	.	.
MAXIXE	.	.	.	.	.	.	4640	4596	-9	.	.	.
MASSINGA	.	.	.	.	.	.	4836	4513	-6.7	.	.	.
BEIRA	.	.	.	.	.	.	4682	3416	-27.0	4021	3942	-2.0
QUELIMANE	.	.	.	.	.	.	.	.	.	2695	2695	.0
NAMPULA	1600	1600	.0	.	.	.	.	.	.	.	.	.
MONAPO	1563	1513	-3.2	.	.	.	.	.	.	2695	2628	-2.5
NACALA	700	.	.	.	.	.	.	.	.	.	.	.
ANGOCHE	2000	2000	.0	.	.	.	3681	3768	2.4	3369	3369	.0
PEMBA	1650	1750	6.1	.	.	.	.	.	.	3369	3369	.0

NOTA: Os preços são em Mt/Kg.

**Anexo 3b: Preço e mudanças percentuais a nível do armazenista.**

	Produto					
	Farinha de trigo Nacional			Farinha de trigo Importada		
	Preço do mês passado	Preço deste mês	Mudança %	Preço do mês passado	Preço deste mês	Mudança %
MAPUTO	6298	6661	5.8	.	.	.
MAXIXE	6499	7167	10.3	6876	.	.
MASSINGA	6612	6572	-6	.	.	.
BEIRA	7241	7180	-8	.	.	.
CHIMOIO	6937	7127	2.7	7302	7472	2.3
TETE	6876	6847	-4	7302	7302	.0
ANGONIA	8275	8257	-2	.	.	.
QUELIMANE	6845	6856	.1	.	.	.
NAMPULA	6085	5825	-4.3	.	.	.
MONAPO	5644	6511	15.4	.	.	.
NACALA	5578	5385	-3.5	.	.	.
ANGOCHE	6313	6267	-7	.	.	.
PEMBA	6328	6422	1.5	.	.	.
MONTEPUEZ	7663	6262	-18.3	.	.	.
CUAMBA	6044	.	.	.	.	.

NOTA: Os preços são em Mt/Kg.

Anexo 3c: Preço e mudanças percentuais a nível do armazenista.

	Produto											
	Feijão nhemba			Feijão manteiga			Arroz corrente			Óleo avulso Nacional		
	Preço do mês passado	Preço deste mês	Mudança %	Preço do mês passado	Preço deste mês	Mudança %	Preço do mês passado	Preço deste mês	Mudança %	Preço do mês passado	Preço deste mês	Mudança %
MAPUTO	.	.	.	11445	9693	-15.3	4208	4427	5.2	.	.	.
MAXIXE	.	.	.	12500	11788	-5.7	4550	4738	4.1	.	.	.
MASSINGA	.	.	.	.	.	.	4633	5017	8.3	.	.	.
BEIRA	.	.	.	7477	6736	-9.9	5300	5290	-.2	.	.	.
CHIMOIO	.	.	.	11114	11114	.0	5438	5420	-.3	15492	15433	-4
TETE	.	.	.	.	.	.	5692	5667	-.4	.	.	.
ANGONIA	.	.	.	.	.	.	8400	7245	-13.8	19938	.	.
QUELIMANE	.	.	.	.	.	.	5692	5700	.1	.	.	.
NAMPULA	2642	2642	.0	.	.	.	4930	5020	1.8	15000	14700	-2.0
MONAPO	.	.	.	.	.	.	5000	5000	.0	.	.	.
NACALA	.	.	.	.	.	.	4992	5000	.2	14583	14500	-.6
ANGOCHE	6341	6341	.0	4500	4000	-11.1	5300	5300	.0	.	.	.
PEMBA	.	.	.	.	.	.	4940	4971	.6	12958	13750	6.1
MONTEPUEZ	.	.	.	.	.	.	5208	5067	-2.7	13250	13667	3.1
CUAMBA	.	.	.	.	.	.	3400	.	.	17708	.	.

NOTA: Os preços são em Mt/Kg, exceptuando o óleo que está em Mt/L.

Anexo 3d : Preço e mudanças percentuais a nível do armazenista.

	Produto														
	Óleo avulso Importado			Amendoim pequeno			Amendoim grande			Açúcar castanho nacional			Açúcar castanho importado		
	Preço do mês passado	Preço deste mês	Mudança %	Preço do mês passado	Preço deste mês	Mudança %	Preço do mês passado	Preço deste mês	Mudança %	Preço do mês passado	Preço deste mês	Mudança %	Preço do mês passado	Preço deste mês	Mudança %
MAPUTO	13771	13813	.3	11800	13178	11.7	10000	.	.	9286	9385	1.1	.	.	.
MAXIXE	20000	20286	1.4	12500	12444	-.4	12000	11043	-8.0	7912	8311	5.0	7250	7281	.4
MASSINGA	.	.	.	.	.	.	.	.	.	9030	9363	3.7	7767	7900	1.7
BEIRA	14479	14833	2.4	.	.	.	9056	.	.	6825	.	.	7455	7438	-.2
CHIMOIO	16833	17317	2.9	.	.	.	.	.	.	.	.	.	.	.	.
TETE	.	.	.	.	.	.	.	.	.	.	.	.	7500	7500	.0
NAMPULA	12667	12911	1.9	.	.	.	.	.	.	9866	9739	-1.3	8625	8300	-3.8
MONAPO	13500	13125	-2.8	8800	7743	-12.0	.	.	.	10272	10214	-.6	9000	9000	.0
NACALA	13031	12750	-2.2	.	.	.	.	.	.	.	.	.	7425	8517	14.7
ANGOCHE	14188	14250	.4	9000	9000	.0	.	.	.	10272	10446	1.7	9000	9000	.0
PEMBA	13042	14861	14.0	.	.	.	.	.	.	9914	9868	-.5	9286	9563	3.0
MONTEPUEZ	14300	14500	1.4	.	.	.	.	.	.	.	.	.	9917	9429	-4.9
CUAMBA	.	.	.	.	.	.	.	.	.	7750	.	.	7750	.	.

NOTA: Os preços são em Mt/Kg, exceptuando o óleo que está em Mt/L.