



REPÚBLICA DE MOÇAMBIQUE
MINISTÉRIO DA AGRICULTURA E DESENVOLVIMENTO RURAL
DIRECÇÃO DE ECONOMIA

Boletim Mensal do Sistema de Informação de Mercados Agrícolas (SIMA)

Edição Nº113

Outubro de 2000



Tel: 258+1 46-01-31 ; Fax: 46-02-96 ; email: sima@virconn.com
[Http://www.aec.msu.edu/agecon/fs2/Mozambique](http://www.aec.msu.edu/agecon/fs2/Mozambique)

Destaques do Mês.

Nacional:

- ☛ Disponibilidade de Milho Branco nos Mercados de Maputo e Nampula (últimos três meses).
- ☛ Resumo Mensal dos Preços de Milho no Nível Retalhista.

Internacional:

- ☛ Oferta e Demanda do Milho a Nível Mundial.

Disponibilidade de Milho Branco nos Mercados de Maputo e Nampula (últimos três meses).

As quantidades disponíveis de milho branco nos mercados grossistas monitorados pelo SIMA nos últimos três meses, mostraram uma diminuição nos mercados de Maputo e Nampula. Efectivamente, no mercado grossista de Maputo, as quantidades de milho branco disponíveis, desceram 30% de Julho a Agosto de 2000, voltando quase a atingir o nível anterior em Setembro. Este padrão de descida de Julho a Agosto e subida de Agosto a Setembro verificou-se no ano transacto, embora com diferenças nas quantidades disponíveis que foram muito maiores em 1999. Se compararmos as diferenças mês a mês entre os dois anos, observa-se que em Julho por exemplo, o decréscimo entre o ano transacto e o actual foi de 71%, ou seja, em termos médios, no mês de Julho de 1999 a quantidade disponível para a compra e venda no mercado grossista de Maputo atingiu aproximadamente as 87 toneladas, contra as 25 toneladas do presente ano.

Embora as quantidades existentes também tenham diminuído de Julho a Setembro no mercado de Nampula, o cenário comparativo entre o ano transacto e o actual é diferente do verificado para Maputo: as quantidades disponíveis são muito maiores no presente ano. Por exemplo, em Julho do ano actual, a quantidade disponível rondou as 7 toneladas contra 0.9 toneladas monitoradas no mesmo mês do ano transacto, uma diferença de aproximadamente 87%. O padrão evolutivo também é diferente, uma vez que no ano actual as quantidades decresceram enquanto que no ano transacto as mesmas eram crescentes.

Algumas razões são aqui evocadas para justificar o comportamento na disponibilidade de milho branco nos dois mercados: as quantidades foram muito baixas no mercado de Maputo devido as cheias verificadas no sul. Isto implicou que a principal fonte de abastecimento de milho branco ao mercado não foi aquela que vinha sendo comum (zona centro), obrigando a que grande parte do fornecimento fosse feito a partir de outras zonas não muito potenciais para o milho (Goba, Boane,...). Relativamente à Nampula, no ano transacto ainda houve algum milho da região que tinha como destino o Malawi, daí que as quantidades disponíveis para a venda no mercado foram menores, o que não se verifica neste momento. Neste momento,

existe ainda milho nas mãos dos produtores que está sem saída devido a falta de compradores. Os gráficos A e B ilustram as quantidades disponíveis em cada um dos mercados acima referidos.

Gráfico A: Disponibilidade do GMB

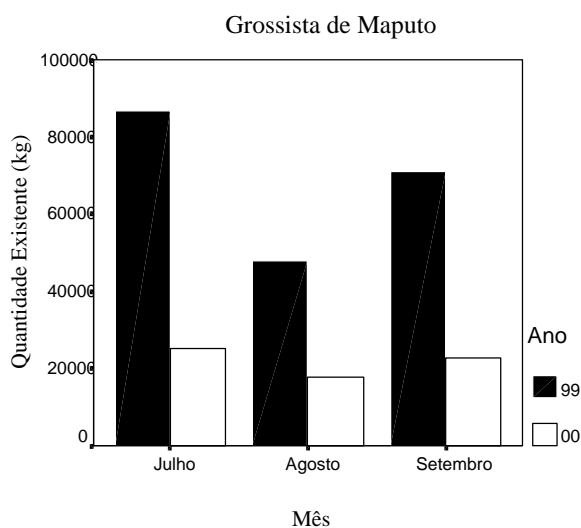
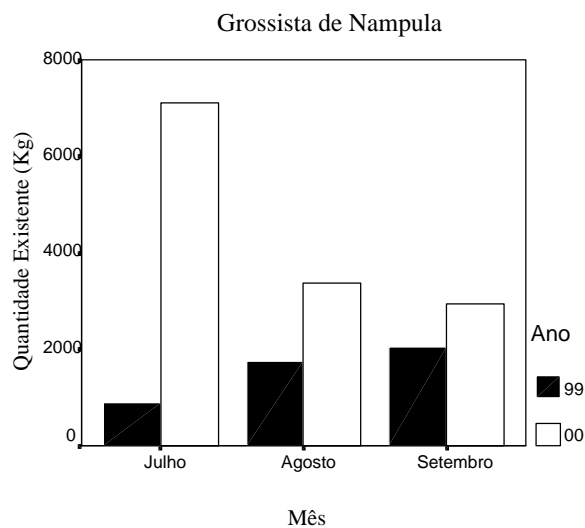


Gráfico B: Disponibilidade de GMB



Resumo Mensal dos Preços de Milho no Nível Retalhista

Durante o mês de Outubro, os preços de milho registaram subidas na maior parte dos mercados do nível retalhista. Na zona sul do país, os preços continuam acima dos 2.000 Mt por quilo, sendo mais caro na província de Maputo (2.700 Mt). Devido a boa produção em Gaza, os preços em Xai-Xai e Chókwè registaram descidas, particularmente em Chókwè, onde o preço desceu aproximadamente 15%, situando-se em 1.800 Mt contra os 2.100 Mt do mês anterior.

No centro do país, os preços flutuaram entre os 800 Mt e os 1.600 Mt, com a particularidade de em três mercados (Tete, Mutarara e Angónia) os preços terem estado abaixo dos 1.000 Mt por quilo. Chimoio foi o mercado com o preço mais alto (1.600 Mt), seguido pelo mercado da Beira (1.570 Mt).

No norte do país, registou-se a subida de 22% em Mocuba, onde o milho custou cerca de 1.100 Mt no presente mês, contra os 900 Mt vigorados no mês de Setembro. Na província de Nampula, nos distritos do interior (Ribáuè, Monapo e Nampula cidade), os preços oscilaram entre 1.000 Mt e 1.100 Mt por quilo, enquanto que nos distritos costeiros (Nacala e Angoche) os preços variaram entre 1.500 Mt e 1.600 Mt.

Relativamente as quantidades disponíveis para a compra e venda nos mercados grossistas, Maputo e Nampula foram os dois mercados onde as quantidades aumentaram significativamente, especialmente no mercado grossista de Maputo onde as quantidades aumentaram mais de 2 vezes de Setembro a Outubro, ou seja, de aproximadamente 22 toneladas para cerca de 49 toneladas. Em Chimoio, as quantidades de milho em trânsito para outros mercados também aumentaram significativamente, passando de 37 toneladas em Setembro para 54 toneladas em Outubro.

Oferta e Demanda do Milho a Nível Mundial.

As projecções na produção de milho divulgadas este mês pelo Departamento de Agricultura dos Estados Unidos (USDA), indicam reduções na produção da China e Estados Unidos, na ordem das 10 e 4.3 milhões de toneladas respectivamente. Adicionalmente, efectuaram-se reduções de 1 milhão e 0.5 milhões de toneladas nas projecções da Argentina e Sul de África respectivamente. Em total, as estimativas na produção mundial de milho apontam para aproximadamente 592 milhões de toneladas, uma redução de 15 milhões de toneladas relativamente ao valor projectado no mês anterior, uma caída de quase 2%.

O informe da USDA adianta ainda que a previsão de consumo humano aumentou para 5.3 milhões de toneladas, dos quais 2.5 milhões são aumentos previstos para os EUA. Com estes aumentos no consumo, bem como com a diminuição da produção, a existência final caiu cerca de 22 milhões de toneladas em relação à previsão de Setembro. Esta situação permite vislumbrar uma ligeira subida nos preços do milho a nível mundial a médio prazo, embora o nosso mercado interno seja pouco influenciado pelo preço internacional. O Quadro 1 mostra a situação da oferta e procura mundial para o milho (fonte: world wide web, compilado pelo SIMA).

Quadro 1: Oferta e Procura Mundial para o Milho (em milhões de Toneladas)

	2000/01		1999/2000
	Setembro	Outubro	
Existência Inicial	127.9	125.6	122.9
Produção	607.2	592.4	605.3
Estados Unidos da América	263.2	258.9	239.7
Argentina	16.5	15.5	16.2
China	115.0	105.0	128.1
Oferta Total	735.1	718	728.2
Consumo	607.4	612.7	602.6
Exportações	71.0	72.0	70.8
Estados Unidos da América	55.3	57.8	49.1
Argentina	9.2	8.7	9.0
China	4.0	4.0	10.0
Importações	71.0	72.0	70.8
Japão	16.1	16.3	16.3
Malásia, Indonésia, Tailândia e Filipinas	3.8	3.8	3.7
Coreia	8.2	8.0	8.5
Existência final	127.7	105.3	125.6
Relação Stock/Consumo	21.0	17.2	20.8

(Fonte: world wide web, compilado pelo SIMA)

Índice Geral

Destaques do Mês	01
Índice Geral e Ficha Técnica	04
Preços ao Grossista, Produtor e Retalhista	05
Margens Grossista-Grossista Para o Milho Branco	07
Margens Grossista-Produtor por Produto	08
Análise dos Gráficos	09
Evolução Sazonal dos Preços a Retalho	
Para Maputo	10
Para Beira	11
Para Nampula	12
Existências de Produtos em Mercados Grossistas	13
Fluxo Diário de Produtos em Mercados Grossistas	14
Oferta de Produtos em Mercados Grossistas e Produtores	14
Anexos	
Lista de produtos do SIMA e Níveis de Mercados	15
Mercados e Inquiridores do SIMA	16
Preços ao Retalhista em Todos os Mercados do SIMA	17
Preços ao lojista em Todos os Mercados do SIMA	19
Preços ao Armazenista em Todos os Mercados do SIMA	21

FICHA TÉCNICA DO BOLETIM

Equipa Técnica do SIMA

Ana P. Santos
António M. Paulo
Arlindo R. Miguel
Danilo C. Abdula
Raúl O. Pitoro
Simão C. Nhane

Responsável Pela Entrada dos Dados

Abel Frechaut e Simão Nhane

Responsável Pela Reprodução

Francisco Monteiro

Responsável Pela Distribuição

Reginaldo Alfredo.

Assistente Administrativa

Maria da Conceição de Almeida

O SIMA é um Sistema de Informação de Mercados Agrícolas que tem como principal função recolher,

processar e disseminar a informação sobre preços, existências, oferta e fluxos de produtos agrícolas em vinte e cinco mercados espalhados pelas dez províncias do país.

Este boletim mensal sumariza os preços médios mensais observados em cada um desses mercados, para vários produtos e também para cinco níveis de comercialização: Retalhista, Lojista, Armazenista, Grossista e Produtor.

O boletim mensal do SIMA é uma publicação grátis, e qualquer uma das páginas pode ser fotocopiada, reproduzida ou ilustrada, desde que a fonte seja indicada.

Qualquer comentário, sugestão ou crítica pode ser enviada via e-mail, fax ou telefonicamente para o SIMA através do endereço inscrito no cabeçalho da primeira página.

Quadro 1a: Preço e mudanças percentuais a nível grossista.

	Produto								
	Grão milho branco			Feijão nhemba			Feijão manteiga		
	Preço do mês passado	Preço deste mês	Mudança %	Preço do mês passado	Preço deste mês	Mudança %	Preço do mês passado	Preço deste mês	Mudança %
MAPUTO	2714	2429	-10.5	.	.	.	9168	8956	-2.3
MAXIXE	2026	2216	9.4	4941	5262	6.5	10000	10000	.0
BEIRA	1409	1574	11.7	.	.	.	7531	.	.
CHIMOIO	1143	1371	20.0	3623	2415	-33.3	8083	8083	.0
QUELIMANE	987	1234	25.1	2745	2623	-4.4	.	.	.
MOCUBA	899	1067	18.7
NAMPULA	962	998	3.7	1707	1992	16.7	5158	5495	6.5

NOTA: Os preços são em Mt/Kg.

Quadro 1b: Preço e mudanças percentuais a nível grossista.

	Produto											
	Arroz corrente			Amendoim pequeno			Amendoim grande			Mandioca seca		
	Preço do mês passado	Preço deste mês	Mudança %	Preço do mês passado	Preço deste mês	Mudança %	Preço do mês passado	Preço deste mês	Mudança %	Preço do mês passado	Preço deste mês	Mudança %
MAPUTO	4450	4583	3.0	13119	13440	2.4	11250
MAXIXE	.	.	.	9654	10664	10.5	9114	9873	8.3	.	.	.
BEIRA
CHIMOIO	.	.	.	8883	9608	8.2	9056	9832	8.6	.	.	.
QUELIMANE	995	964	-3.2
MOCUBA
NAMPULA	697	697	.0

NOTA: Os preços são em Mt/Kg.

Quadro 2a: Preço e mudanças percentuais a nível produtor.

	Produto											
	Grão milho branco			Feijão nhemba			Feijão manteiga			Arroz corrente		
	Preço do mês passado	Preço deste mês	Mudança %	Preço do mês passado	Preço deste mês	Mudança %	Preço do mês passado	Preço deste mês	Mudança %	Preço do mês passado	Preço deste mês	Mudança %
MASSINGA	1783	1905	6.8
CAIA
MANICA	686	.	.	3000	.	.	9000
ANGONIA	847	919	8.4	2750	2900	5.5	6250	6500	4.0	.	.	.
MOCUBA	771	955	23.9
ALTO MOLOCUE	600	600	.0	.	.	.	3613	3667	1.5	.	.	.
RIBAUE	1093	1074	-1.8	1350	1448	7.3
MONAPO	831	909	9.4	2008	2114	5.3	1732
ANGOCHE
MONTEPUEZ	1059	1067	.8
CUAMBA

NOTA: Os preços são em Mt/Kg.

Quadro 2b: Preço e mudanças percentuais a nível produtor.

	Produto											
	Amendoim pequeno			Amendoim grande			Mandioca seca			Arroz com casca		
	Preço do mês passado	Preço deste mês	Mudança %	Preço do mês passado	Preço deste mês	Mudança %	Preço do mês passado	Preço deste mês	Mudança %	Preço do mês passado	Preço deste mês	Mudança %
MASSINGA
CAIA
MANICA	8000	.	.	8000
ANGONIA
MOCUBA	417	417	.0	.	.	.
ALTO
MOLOCUE
RIBAUE	490	497	1.4	.	.	.
MONAPO	525	438	-16.7	1959	2113	7.8
ANGOCHE	834	865	3.6	1500	1500	.0
MONTEPUEZ
CUAMBA

NOTA: Os preços são em Mt/Kg.

Quadro 3a: Preço e mudanças percentuais a nível do mercado.

	Produto											
	Grão milho branco			Farinha branca c/ farelo			Feijão nhemba			Feijão manteiga		
	Preço do mês passado	Preço deste mês	Mudança %	Preço do mês passado	Preço deste mês	Mudança %	Preço do mês passado	Preço deste mês	Mudança %	Preço do mês passado	Preço deste mês	Mudança %
MAPUTO	2586	2686	3.9	4446	4491	1.0	4607	5059	9.8	12340	11541	-6.5
XAI-XAI	2248	2074	-7.7	5083	5000	-1.6	5017	6000	19.6	.	.	.
MAXIXE	2026	2220	9.6	4295	4362	1.6	5968	7400	24.0	11614	11604	-1.1
BEIRA	1537	1572	2.3	3238	3363	3.9	5240	4601	-12.2	7647	7530	-1.5
CHIMOIO	1371	1600	16.7	6161	6161	.0	4848	7246	49.5	11316	11259	-5
TETE	884	903	2.2	3388	3675	8.5	3623	3657	.9	5774	6351	10.0
QUELIMANE	.	.	.	2660	2567	-3.5	3860	3973	2.9	6241	7100	13.8
NAMPULA	1049	1043	-.6	2530	2534	.2	3082	2841	-7.8	5766	7033	22.0
PEMBA	1219	1105	-9.4	3388	3080	-9.1	3119	2581	-17.2	9901	10024	1.2
LICHINGA	1143	1143	.0	3708	3423	-7.7	4026	4026	.0	5774	7698	33.3

NOTA: Os preços são em Mt/Kg.

Quadro 3b: Preço e mudanças percentuais a nível do mercado.

	Produto											
	Arroz corrente			Óleo avulso Nacional			Óleo avulso Importado			Amendoim pequeno		
	Preço do mês passado	Preço deste mês	Mudança %	Preço do mês passado	Preço deste mês	Mudança %	Preço do mês passado	Preço deste mês	Mudança %	Preço do mês passado	Preço deste mês	Mudança %
MAPUTO	4989	5249	5.2	.	.	.	15000	15000	.0	12502	13076	4.6
XAI-XAI	5250	5167	-1.6	16667	16667	.0	16667	16667	.0	13667	14667	7.3
MAXIXE	5033	5542	10.1	.	.	.	23333	23333	.0	11155	11271	1.0
BEIRA	7147	6818	-4.6	15333	.	.	15583	15667	.5	10922	10972	.5
CHIMOIO	7952	8197	3.1	16867	16083	-4.6	18000	17000	-5.6	12389	12481	.7
TETE	9016	9221	2.3	.	.	.	20000	20000	.0	8091	8534	5.5
QUELIMANE	6485	5716	-11.9	.	.	.	17000	17000	.0	10540	11494	9.1
NAMPULA	6071	6148	1.3	15000	16667	11.1	15476	16667	7.7	9470	9435	-.4
PEMBA	7303	6148	-15.8	16667	16667	.0	16667	16667	.0	.	.	.
LICHINGA	8208	8375	2.0	20000	20000	.0

NOTA: Os preços são em Mt/Kg, exceptuando o óleo que está em Mt/L.

Quadro 3c: Preço e mudanças percentuais a nível do mercado.

	Produto								
	Amendoim grande			Açúcar castanho nacional			Açúcar castanho importado		
	Preço do mês passado	Preço deste mês	Mudança %	Preço do mês passado	Preço deste mês	Mudança %	Preço do mês passado	Preço deste mês	Mudança %
MAPUTO	10420	9420	-9.6	10875	10957	.8	8619	8882	3.1
XAI-XAI	14333	11556	-19.4	.	.	.	9500	10000	5.3
MAXIXE	9512	9845	3.5	8778	9000	2.5	8167	9250	13.3
BEIRA	10244	9947	-2.9	.	.	.	12385	13315	7.5
CHIMOIO	12505	12290	-1.7	.	.	.	6000	7000	16.7
TETE	8667	8167	-5.8
QUELIMANE	9419	10100	7.2	.	.	.	13675	13675	.0
NAMPULA	9350	8170	-12.6	.	.	.	10026	9314	-7.1
PEMBA	7589	8624	13.6	13719	12128	-11.6	10165	10000	-1.6
LICHINGA	9996	8624	-13.7	.	.	.	10000	9500	-5.0

NOTA: Os preços são em Mt/Kq.

Quadro 4: Margens Grossista - Grossista para o milho branco.

	Chimoio - Maputo	Chimoio - Maxixe	Chimoio - Beira	Mocuba - Quelimane	Mocuba - Nampula
Set	1571.43	883.12	265.65	88.04	63.37
Out	1057.14	844.61	202.30	167.66	-69.11

NOTA: As margens são em Mt.

Quadro 5: Margens Grossista-Grossista expressas como percentagem do preço na região da oferta para o milho branco

	Chimoio - Maputo	Chimoio - Maxixe	Chimoio - Beira	Mocuba - Quelimane	Mocuba - Nampula
Set	137.50	77.27	23.24	9.80	7.05
Out	77.08	61.59	14.75	15.72	-6.48

Consulte o nosso
**Boletim Semanal do Sistema de
Informação de Mercados Agrícolas**

Para mais informação contacte o
Ministério da Agricultura e Desenvolvimento Rural
Direcção de Economia
Tel.: (258+ 1) 460-131/460-145
Fax.: (258+1) 460-296
Email: sima@virconn.com

Consulte o
**Boletim Mensal de Comércio de
Cereais**

Para mais informação contacte o
Ministério da Indústria e Comércio
Direcção Nacional de Comércio Interno
Tel.: (01) 300664/5/431137
Fax.: (01) 429455
Email: faodnci@mail.tropical.co.mz

Quadro 6: Margens Entre Nível Grossista e Produtor, por Produto

		Produto					
		Grão milho branco		Feijão nhemba		Feijão manteiga	
		Margem	% da Margem Sobre o Preço ao Produtor	Margem	% da Margem Sobre o Preço ao Produtor	Margem	% da Margem Sobre o Preço ao Produtor
ROTA	Maputo-Massinga	524	27
	Maputo-Caia	1435	144
	Maputo-Manica
	Maputo-Mocuba	1474	154
	Maxixe-Massinga	311	16
	Maxixe-Manica
	Beira-Caia	580	58
	Beira-Manica
	Beira-Mocuba	619	65
	Quelimane-Mocuba	280	29
	Quelimane-A. Molócuè	634	106
	Nampula-A. Molócuè	398	66	.	.	1828	50
	Nampula-Monapo	88	10	-121	-6	.	.
	Nampula-Montepuez	-70	-7
	Nampula-Cuamba

Quadro 7: Margens Entre Nível Grossista e Produtor, por Produto.

		Produto					
		Amendoim pequeno		Amendoim grande		Mandioca seca	
		Margem	% da Margem Sobre o Preço ao Produtor	Margem	% da Margem Sobre o Preço ao Produtor	Margem	% da Margem Sobre o Preço ao Produtor
ROTA	Maputo-Massinga
	Maputo-Caia
	Maputo-Manica
	Maputo-Mocuba
	Maxixe-Massinga
	Maxixe-Manica
	Beira-Caia
	Beira-Manica
	Beira-Mocuba
	Quelimane-Mocuba	547	131
	Quelimane-A. Molócuè
	Nampula-A. Molócuè
	Nampula-Monapo	259	59
	Nampula-Montepuez
	Nampula-Cuamba

NOTA: As margens são em Mt.

Análise dos Gráficos

Consideramos Ano Comercial ao período da comercialização compreendido entre o mês do início das primeiras colheitas de um ano e o mês logo antes do início da primeira colheita do ano seguinte (geralmente de Abril de um ano a Março do ano seguinte). Nos gráficos é apresentada a evolução sazonal dos preços médios reais a nível do mercado retalhista, onde se podem ver os anos com os preços médios reais com maior e menor variações sazonais e o comportamento do ano corrente, a partir da base de dados de 1991 até ao ano recente. De um modo geral nos mercados retalhistas os preços no início das colheitas são altos devido a fraca oferta dos produtos, e tendem a baixar na medida que a época da colheita vai decorrendo até ao seu pico, depois da qual os preços voltam a subir devido ao início da escassez. No entanto, este padrão geral não se observa em cada ano, dependendo das condições de oferta e procura no país e na região. Vamos então comparar o comportamento dos preços de alguns produtos deste ano com os anos passados.

Evolução sazonal dos preços reais médios em Maputo

Grão de milho branco: Em Setembro o preço real médio deste cereal continuou a baixar, situando-se abaixo dos preços praticados nos anos comerciais com maior (92/93) e menor (93/94) variações sazonais. Apesar desse abaixamento, Maputo continua a praticar o preço mais alto em relação aos restantes mercados.

Feijão nhemba: O preço real médio está baixando ligeiramente e já em Outubro o preço praticado situa-se um pouco abaixo do praticado no ano comercial com maior (93/94) variação sazonal e também continua a seguir o padrão observado no ano comercial (99/00) de menor variação sazonal.

Feijão manteiga: O preço real médio deste produto vem oscilando, e de Setembro a Outubro o preço praticado estabilizou-se e continua abaixo do preço praticado no ano comercial com menor (97/98) variação sazonal. De notar que o preço no corrente ano comercial tem seguido o padrão observado no ano comercial de menor variação sazonal.

Arroz corrente: O preço real médio deste produto continua registando uma estabilidade desde Abril do corrente ano e o preço praticado em Outubro situa-se abaixo do praticado nos dois anos comerciais (95/96 e 97/98) de maior e menor variações sazonais respectivamente.

Amendoim pequeno: O preço real médio deste produto tem oscilado muito, depois de baixar em Agosto, no mês de Outubro o preço voltou a subir ligeiramente, mas o preço praticado ainda é superior ao dos anos com maior (96/97) e menor (98/99) variações sazonais.

Amendoim grande: O preço real médio praticado no mês de Outubro situa-se entre os praticados nos anos comerciais de menor (98/99) e maior (95/96) variações sazonais. De Setembro a Outubro, o preço desceu acentuadamente.

Evolução sazonal dos preços reais médios na Beira

Grão de milho branco: O preço real médio do GMB continua a subir e no corrente mês de Outubro o preço está muito próximo do praticado no ano comercial com menor (93/94) variação sazonal.

Feijão nhemba: O preço real médio tem oscilado muito no corrente ano comercial e depois da ligeira subida em Agosto, no mês de Outubro voltou a descer, aproximando -se mais dos preços praticados no ano comercial de maior (94/95) variação sazonal.

Feijão manteiga: O preço real médio tem seguido um padrão diferente dos dois anos que registaram variações sazonais menores 99/00) e maiores (93/94) de preços. De Julho para cá o preço deste produto tende a estabilizar-se num valor abaixo do praticado em ambos anos, de maior e menor variações sazonais de preços.

Arroz corrente: O preço real médio do arroz desceu ligeiramente de Setembro a Outubro. O preço praticado é inferior ao praticado no ano comercial de menor (97/98) variação sazonal.

Amendoim pequeno: O preço real médio deste produto no corrente ano comercial não tem oscilado e vem mantendo a mesma tendência desde Junho, mas continua a situar-se muito abaixo dos preços praticados nos anos comerciais (92/93 e 93/94) com maior e menor variações sazonais, respectivamente.

Amendoim grande: O preço real médio do amendoim grande também vem mantendo a mesma tendência de estabilidade desde Maio. O preço praticado está muito próximo do registado no ano comercial de menor (95/96) variação sazonal.

Evolução sazonal dos preços reais médios em Nampula

Grão de milho branco: O preço real médio deste produto manteve-se estável no mês de Outubro, mas continua muito abaixo dos preços reportados nos anos comerciais (98/99 e 93/94) com maior e menor variações sazonais, respectivamente.

Feijão nhemba: Em Outubro, o preço real médio deste produto baixou ligeiramente e situa-se um pouco a baixo dos preços praticados nos anos comerciais (94/95 e 93/94) de maior e menor variações sazonais de preços.

Feijão manteiga: O preço real médio deste produto continua a oscilar com tendência crescente de Setembro a Outubro. Continua situando-se abaixo dos preços praticados nos anos comerciais de menor (93/94) e maior (92/93) variações sazonais.

Arroz corrente: Nesta cidade o preço real médio deste cereal no mês de Setembro a Outubro manteve-se estável e continua a situar-se muito abaixo do reportado no ano comercial (93/94) com menor variação sazonal.

Amendoim pequeno: O preço real médio deste produto no corrente ano de comercialização bem mantendo uma tendência estável desde Julho. De Setembro a Outubro, o preço não oscilou muito.

Amendoim grande: O preço continua a descer desde Agosto e encontra-se acima do preço reportado no ano de menor (96/97) variação sazonal.

Grafico 1: Evolução Sazonal do Preço a Retalho

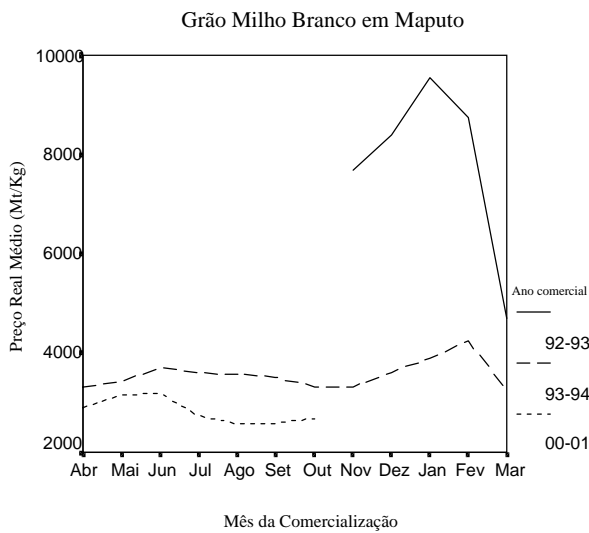


Grafico 2: Evolução Sazonal do Preço a Retalho

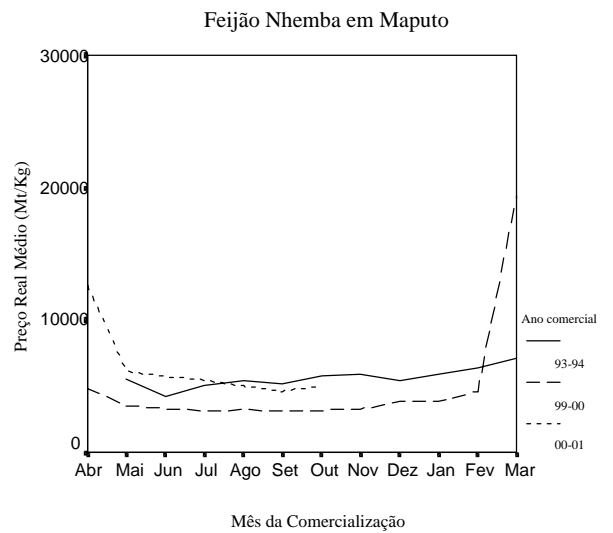


Grafico 3: Evolução Sazonal do Preço a Retalho

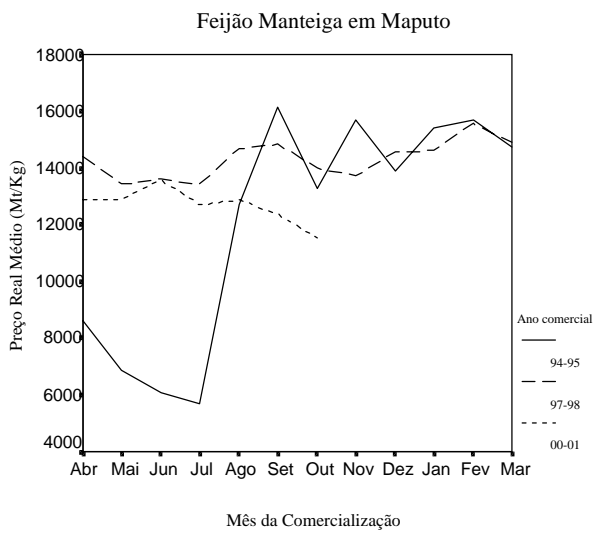


Grafico 4: Evolução Sazonal do Preço a Retalho

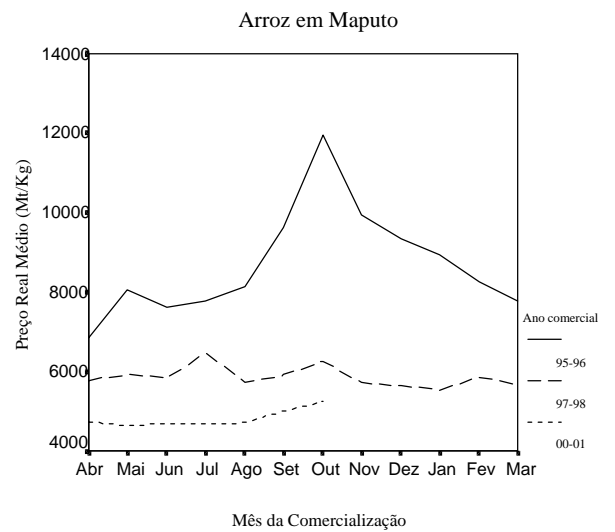


Grafico 5: Evolução Sazonal do Preço a Retalho

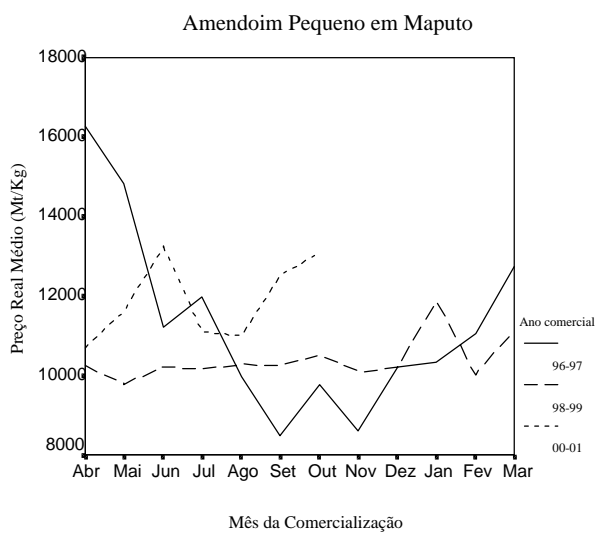


Grafico 6: Evolução Sazonal do Preço a Retalho

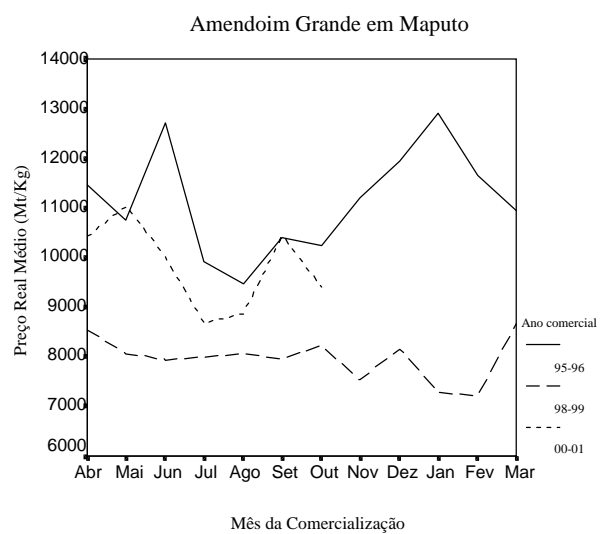


Grafico 7: Evolução Sazonal do Preço a Retalho

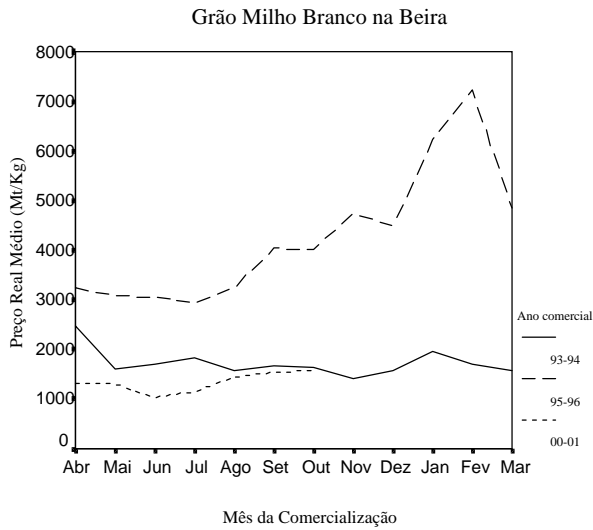


Grafico 8: Evolução Sazonal do Preço a Retalho

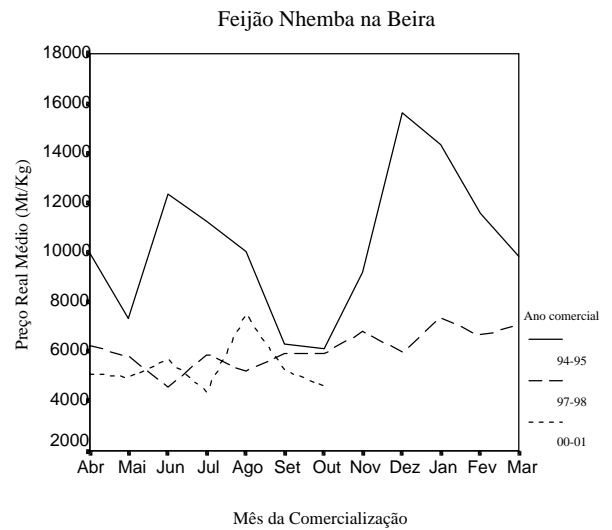


Grafico 9: Evolução Sazonal do Preço a Retalho

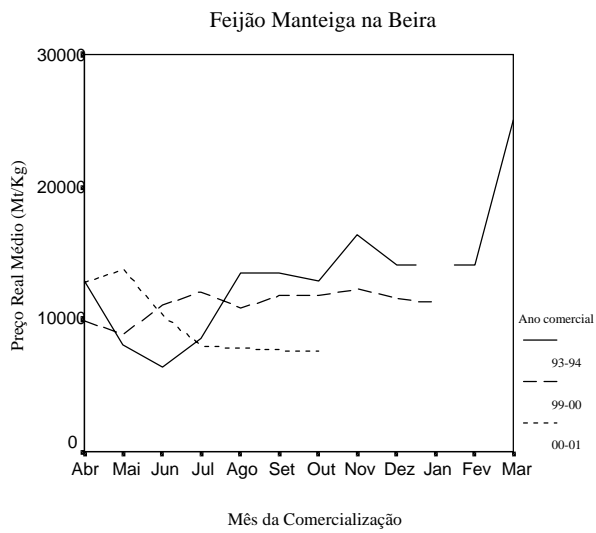


Grafico 10: Evolução Sazonal do Preço a Retalho

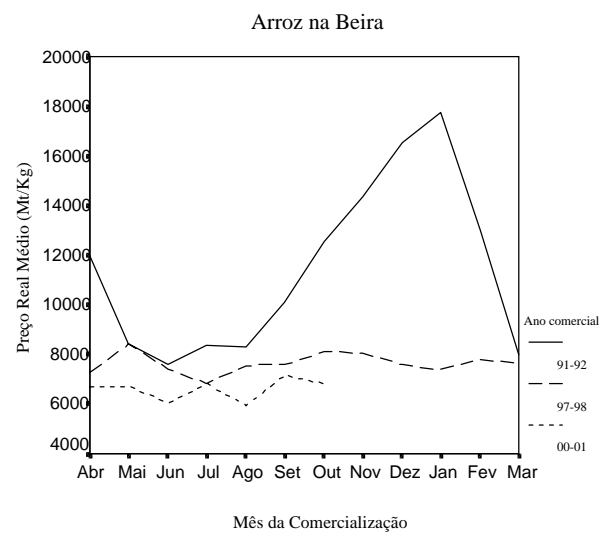


Grafico 11: Evolução Sazonal do Preço a Retalho

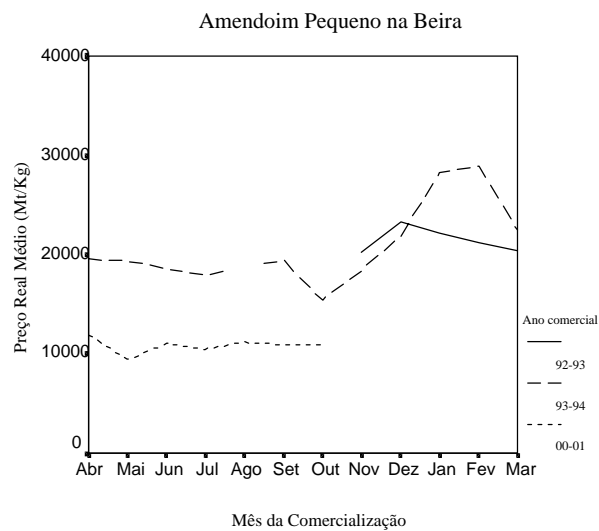


Grafico 12: Evolução Sazonal do Preço a Retalho

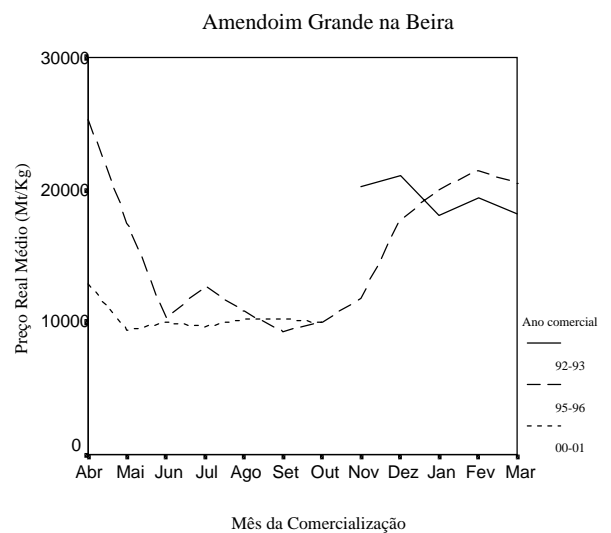


Grafico 13: Evolução Sazonal do Preço a Retalho

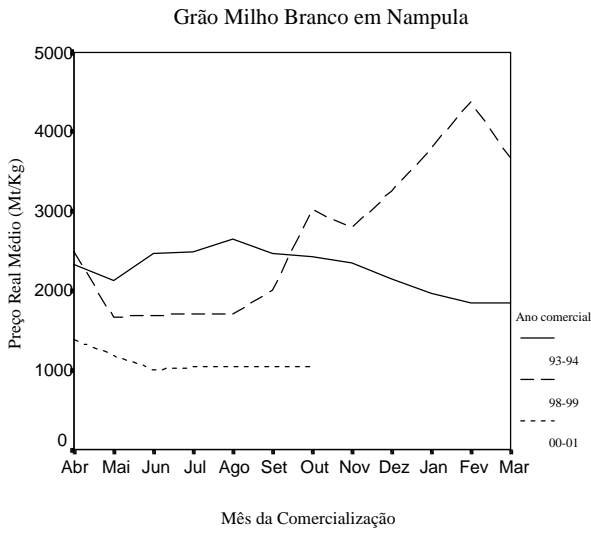


Grafico 14: Evolução Sazonal do Preço a Retalho

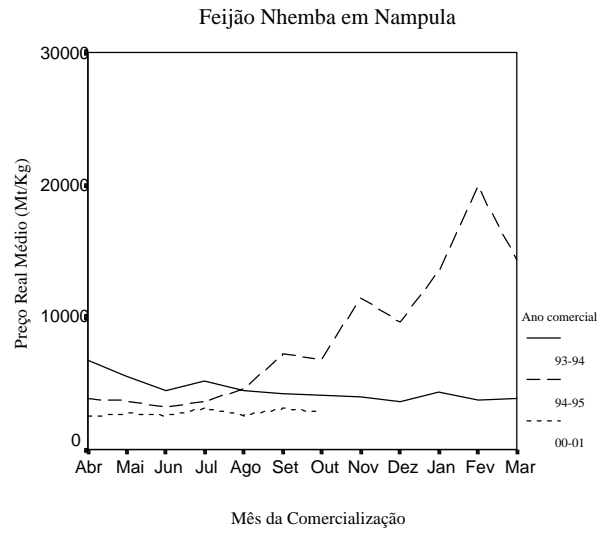


Grafico 15: Evolução Sazonal do Preço a Retalho

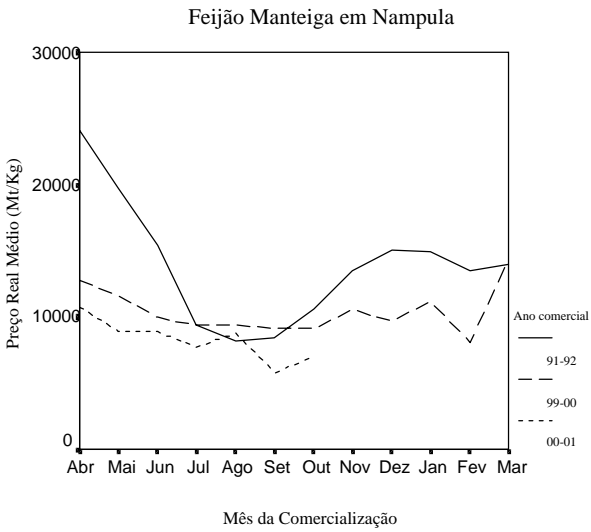


Grafico 16: Evolução Sazonal do Preço a Retalho

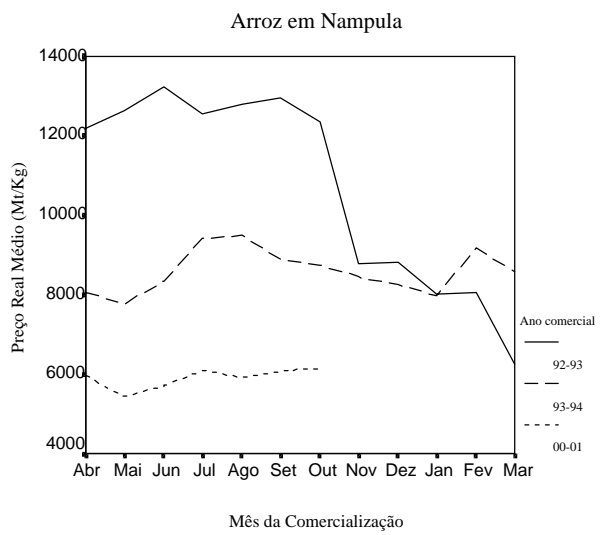


Grafico 17: Evolução Sazonal do Preço a Retalho

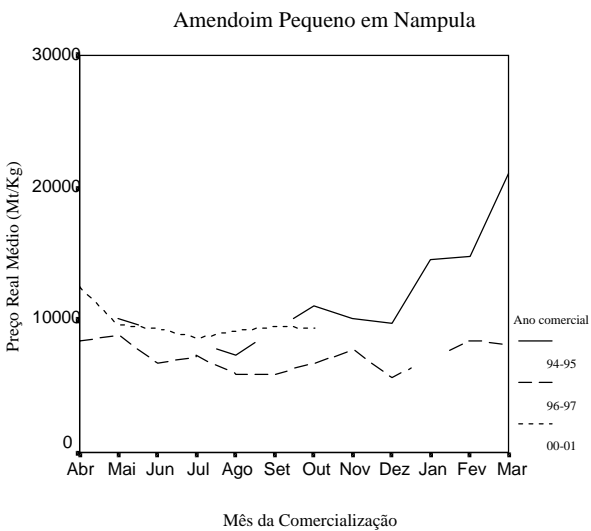
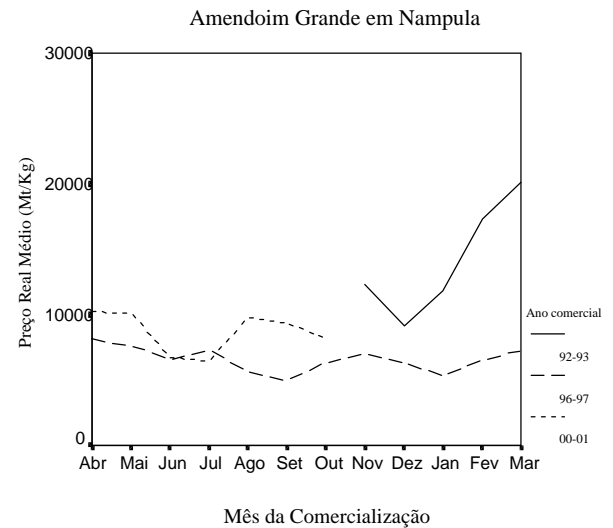


Grafico 18: Evolução Sazonal do Preço a Retalho



Quadro 8a: Existências de Produtos em Mercados Grossistas

		Grão milho branco		Feijão Nhemba		Feijão Manteiga	
		Quantidades existentes em trânsito (a)	Quantidades disponíveis para a venda (b)	Quantidades existentes em trânsito (a)	Quantidades disponíveis para a venda (b)	Quantidades existentes em trânsito (a)	Quantidades disponíveis para a venda (b)
Maputo	Set	.	22624	.	.	.	22971
	Out	.	49193	.	.	.	25213
Maxixe	Set	780	2526	757	15614	.	1847
	Out	2100	2347	2176	1609	.	990
Beira	Set	.	9977
	Out	.	6046
Chimoio	Set	37368	7030	.	237	.	1465
	Out	54215	3839	.	177	.	3093
Quelimane	Set	.	43213	.	4306	3776	4711
	Out	.	34195	.	4284	1386	3273
Mocuba	Set	.	15380
	Out	.	7623
Nampula	Set	.	2934	.	138	.	195
	Out	.	4983	.	297	.	208

a. Quantidade diária média existente em trânsito durante o mês (kg)

b. Quantidade diária média disponível para venda durante o mês (Kg)

Quadro 8b: Existências de Produtos em Mercados Grossistas

		Amendoim Grande		Amendoim Pequeno	
		Quantidades existentes em trânsito (a)	Quantidades disponíveis para a venda (b)	Quantidades existentes em trânsito (a)	Quantidades disponíveis para a venda (b)
Maputo	Set	.	48210	.	.
	Out	.	62139	.	.
Maxixe	Set	.	6911	.	3261
	Out	.	5017	.	3799
Chimoio	Set	.	479	.	424
	Out	.	271	.	232
Quelimane	Set	.	3899	.	.
	Out	.	2104	.	.
Nampula	Out	.	244	.	278

a. Quantidade diária média existente em trânsito durante o mês (kg)

b. Quantidade diária média disponível para venda durante o mês (Kg)

Quadro 9: Entradas Diárias de Produtos em Mercados Grossistas (média mensal)

		Grão Milho Branco	Feijão Nhemba	Feijão Manteiga	Amendoim Grande	Amendoim Pequeno	Mandioca Seca
		Quantidades diárias (kg)	Quantidades diárias (kg)	Quantidades diárias (kg)	Quantidades diárias (kg)	Quantidades diárias (kg)	Quantidades diárias (kg)
Maputo	Set	16719	.	10960	21594	.	.
	Out	19110	.	14470	23275	.	.
Maxixe	Set	2828	16500	6100	7364	6563	.
	Out	2965	6250	1000	2200	3400	.
Beira	Set	1800
	Out	75000
Chimoio	Set	10865	117	450	294	219	.
	Out	884
Quelimane	Set	57991	4078	6237	3959	.	17320
	Out	36724	4118	2996	2634	.	19933
Mocuba	Set	7811
Nampula	Set	4236	378	140	.	.	2246
	Out	5934	431	452	450	450	3851

Quadro 10: Oferta de Produtos em Mercados Grossistas

		Grão Milho Branco	Feijão Nhemba	Feijão Manteiga	Arroz Corrente	Amendoim Grande	Amendoim Pequeno	Mandioca Seca
		Oferta actual com a de 4 semanas atrás	Oferta actual com a de 4 semanas atrás	Oferta actual com a de 4 semanas atrás	Oferta actual com a de 4 semanas atrás	Oferta actual com a de 4 semanas atrás	Oferta actual com a de 4 semanas atrás	Oferta actual com a de 4 semanas atrás
Maputo	Grossista	1	4	2	3	1	.	.
	Grossista	2	3	3	4	3	3	3
Chimoio	Grossista	2	3	3	4	3	4	3
	Grossista	3	3	3	3	3	3	3

1. Maior. 2. Igual. 3. Menor. 4. Não Existe.

Quadro 11: Oferta de Produtos em Mercados Produtores

		Grão Milho Branco	Feijão Nhemba	Feijão Manteiga	Arroz Corrente	Amendoim Grande	Amendoim Pequeno	Mandioca Seca
		Oferta actual com a de 4 semanas atrás	Oferta actual com a de 4 semanas atrás	Oferta actual com a de 4 semanas atrás	Oferta actual com a de 4 semanas atrás	Oferta actual com a de 4 semanas atrás	Oferta actual com a de 4 semanas atrás	Oferta actual com a de 4 semanas atrás
Caia	Produtor	2	4	4	3	4	4	4
	Produtor	2	3	3	4	3	3	3
Angónia	Produtor	2	3	2	4	4	4	4
	Produtor	2	1	4	4	4	4	2
Angoche	Produtor	4	4	4	4	4	4	2

1. Maior. 2. Igual. 3. Menor. 4. Não Existe.

Consulte o nosso
**Boletim Semanal do Sistema de
Informação de Mercados Agrícolas**

Para mais informação contacte o
Ministério da Agricultura e Desenvolvimento Rural
Direcção de Economia
Tel.: (258+ 1) 460-131/460-145
Fax.: (258+1) 460-296
Email: sima@virconn.com

Consulte o
**Boletim Mensal de Comércio de
Cereais**

Para mais informação contacte o
Ministério da Indústria e Comércio
Direcção Nacional de Comércio Interno
Tel.: (01) 300664/5/431137
Fax.: (01) 429455
Email: faodnci@mail.tropical.co.mz

ANEXOS

LISTA DE PRODUTOS DO SIMA

MILHO BRANCO E DERIVADOS

Grão de milho branco de produção nacional.

Farinha de milho branco sem farelo importado. Esta é importada já em forma de farinha.

Farinha de milho branco sem farelo processado em Moçambique. Este produto é produzido principalmente nos pequenos moinhos industriais das cidades.

Farinha de milho branco sem farelo, pilado. O farelo é extraído do grão usando o pilão e à mão, e depois levado a uma moagem artesanal.

Farinha de milho branco com farelo. O grão é levado directamente a um moinho artesanal após ter sido limpo.

MILHO AMARELO E DERIVADOS

Grão de milho amarelo. Este produto representa predominantemente donativos (ajuda alimentar) do exterior.

Farinha de milho amarelo sem farelo importado (geralmente de Suazilândia e/ou Zimbabwe). Este produto é importado como farinha.

Farinha de milho amarelo sem farelo processado em Moçambique. É produzido principalmente nos moinhos industriais das cidades, usando do milho amarelo proveniente da ajuda alimentar.

Farinha de milho amarelo com farelo. Tal como a branca, o processamento do grão é feito directamente nos moinhos artesanais podendo ser lavado ou não antes da moagem. Este produto costuma ser o alimento mais barato do mercado.

OUTROS PRODUTOS

Farinha de mandioca.

Farinha de trigo, processado em Moçambique a partir do grão importado.

Farinha de trigo importado como farinha.

Feijão nhemba.

Feijão manteiga encarnado.

Arroz de qualidade intermédia, pouco partido.

Arroz de produção nacional, processado manualmente usando o pilão.

Açúcar castanho, de produção nacional.

Açúcar castanho, geralmente importado.

Óleo produzido em Moçambique e vendido avulso (sem marca).

Óleo importado (geralmente óleo de soja) e vendido avulso.

Amendoim pequeno de produção Moçambicana produzido principalmente no sul do país.

Amendoim grande de produção Moçambicana, produzido principalmente em Nampula, e zona norte em geral.

Mandioca seca.

EXPLICAÇÃO DOS NÍVEIS DE MERCADO

Nível de Mercado: É o nível retalhista em que são entrevistados 3 vendedores escolhidos aleatoriamente nos mercados designados antecipadamente pelo SIMA.

Nível de Lojista: Em cada cidade ou vila, entrevistam-se num sistema rotativo três lojas seleccionadas de uma lista de aproximadamente 10 lojas perto do mercado e conhecidas como muito activas em termos de venda dos produtos da lista do SIMA.

Nível Armazenista: Também entrevistam-se três armazenistas cada semana, seleccionadas numa lista de todos os armazenistas da área onde se está a fazer a recolha.

Nível de Grossista: São entrevistados três comerciantes grossistas nos locais previamente identificados como sendo locais de grande concentração de produto.

Nível Produtor: Estas entrevistas fazem-se uma vez por semana em diferentes locais identificados como sendo os locais de transacção com maior expressão na comercialização ao nível do produtor.

OS MERCADOS DO SIMA

MAPUTO	Mercado de Xipamanine, Bazuca e Xiquelene/Mucoriama
XAI-XAI	Mercados Limpopo
CHÓKWÈ	Mercado Senta Baixo
MAXIXE	Mercado da cidade e Dumba Nengue da Maxixe
MASSINGA	Mercado Central e Aldeia de Chiúnze
VILANCULOS	Mercado Municipal
BEIRA	Chungamoio do Goto e Mercado Filipe
CAIA	Mercado do Bairro Molocotera e Vila Fonte
MANICA	Mercado Municipal e Feira da Vila
CHIMOIO	Mercado Magarrafa, Mercado Zona Sher e Mapulango
TETE	Mercado Kwachena Ku Nhartanda
MUTARARA	Mercado 1º de Maio
ANGÓNIA	Mercado da Vila e Feira da Vila
QUELIMANE	Mercado Central e Mercado Brandão
MOCUBA	Mercado Central
ALTO MOLÓCUÈ	Mercado Central
NAMPULA	Mercado Muatala e Mercado Antiga Gorongosa
RIBÁUÈ	Mercado da sede e Mercado de Namiconha
MONAPO	Mercado Central e Mercado Nacololo
NACALA	Mercado Central
ANGOICHE	Mercado Wayaye e Mercado Namitoria
PEMBA	Mercado Banguia
MONTEPUEZ	Mercado Sanina
LICHINGA	Mercado Central
CUAMBA	Mercado da Vila e Aldeia Malapa

OS INQUIRIDORES DO SIMA

Zona Sul		Zona Centro		Zona Norte	
Maputo	Francisco Monteiro Abel Frechaut	Beira	Chilaúle Foquiço Matilde Salomão	Quelimane	Gaspar Fernando Carlos Andrade
Xai-Xai	Ironcina Madede José Romeu	Caia	Brito Chombe Santana Chinaca	Mocuba	Carolina N. Lemos Zeferino Alvaro
Chókwè	Eduardo Manhiça Custódio Macome	Manica	Henriques Razão Constância Manuel	Alto Molócuè	Zulinha Agostinho
Maxixe	Ernesto Sainda Anora Filimone	Chimoio	João Aleixo Ecelina Cossa	Nampula	Paulo Naturo Adriano Ligório
Vilanculos	Lucas Vilanculos Luciano Magul	Tete	Regina Gola Jorge R. Mulima	Ribáuè	Bernardo Fabião João Alfaiate
		Angónia	Damião Pitala Custódio Beira	Monapo	Manuel Marques Fernando M. Hulua
		Mutarara	Ernesto V. Ardicha	Nacala	Elísio Vicente Augusto Maquela
				Angoche	César Pitele Mário Filipe
				Pemba	Luís Alberto Pula Cornélio R. Najane
				Montepuez	Issufo Macuelo Daniel Tuaria
				Lichinga	Faustino Rapissonne André A. Ncuinde
				Cuamba	Caciano Cacoua Duarte Nwamkuelo

Anexo 1a: Preço e mudanças percentuais a nível do mercado.

	Produto														
	Grão milho branco			Farinha branca s/ farelo Imp.			Farinha branca s/ farelo Nac.			Farinha branca s/farelo pilado			Farinha branca c/ farelo		
	Preço do mês passado	Preço deste mês	Mudança %	Preço do mês passado	Preço deste mês	Mudança %	Preço do mês passado	Preço deste mês	Mudança %	Preço do mês passado	Preço deste mês	Mudança %	Preço do mês passado	Preço deste mês	Mudança %
MAPUTO	2586	2686	3.9	5727	5742	.3	4928	4961	.7	.	.	.	4446	4491	1.0
XAI-XAI	2248	2074	-7.7	5083	5000	-1.6
CHOKWE	2127	1799	-15.4	4621	4675	1.2
MAXIXE	2026	2220	9.6	.	.	.	5000	5000	.0	.	.	.	4295	4362	1.6
MASSINGA	2143	2143	.0	.	.	.	8845	8288	-6.3	9724	9917	2.0	.	.	.
VILANCULOS	2286	2286	.0
BEIRA	1537	1572	2.3	6467	9098	40.7	3238	3363	3.9
MANICA	914	3850	.	.
CHIMOIO	1371	1600	16.7	10000	8140	9690	19.0	6161	6161	.0
TETE	884	903	2.2	9690	9690	.0	3388	3675	8.5
MUTARARA	851	967	13.7	6347	6460	1.8	4972	4783	-3.8
ANGONIA	779	831	6.7	6589	6056	-8.1	4621	4621	.0
QUELIMANE	2660	2567	-3.5
MOCUBA	888	1086	22.4	6294	.	.	2653	2894	9.1
ALTO
MOLOCUE	946	857	-9.4	3230	3230	.0	1868	1925	3.1
NAMPULA	1049	1043	-6	4712	4415	-6.3	2530	2534	.2
RIBAUE	1118	1108	-9	6485	6485	.0
MONAPO	1051	1111	5.7	2340	3337	42.6
NACALA	1429	1500	5.0	6844	6911	1.0	5335	5376	.8
ANGOCHE	1500	1625	8.3	5168	5060	-2.1	3594	3687	2.6
PEMBA	1219	1105	-9.4	9302	9690	4.2	3388	3080	-9.1
MONTEPUEZ	1418	1328	-6.3	7752	7752	.0	4235	4621	9.1
LICHINGA	1143	1143	.0	5922	5383	-9.1	3708	3423	-7.7

NOTA: Os preços são em Mt/Kg.

Anexo 1b: Preço e mudanças percentuais a nível do mercado.

	Produto		
	Farinha de mandioca		
	Preço do mês passado	Preço deste mês	Mudança %
QUELIMANE	1912	1876	-1.9
MOCUBA	1881	1617	-14.1
NAMPULA	3335	3704	11.1
MONAPO	1852	1852	.0
NACALA	3525	3515	-.3
ANGOCHE	2763	2646	-4.3

NOTA: Os preços são em Mt/Kg.

Anexo 1c: Preço e mudanças percentuais a nível do mercado.

	Produto														
	Farinha de trigo Nacional			Farinha de trigo Importada			Feijão nhemba			Feijão manteiga			Arroz corrente		
	Preço do mês passado	Preço deste mês	Mudança %	Preço do mês passado	Preço deste mês	Mudança %	Preço do mês passado	Preço deste mês	Mudança %	Preço do mês passado	Preço deste mês	Mudança %	Preço do mês passado	Preço deste mês	Mudança %
MAPUTO	6672	7094	6.3	.	.	.	4607	5059	9.8	12340	11541	-6.5	4989	5249	5.2
XAI-XAI	5017	6000	19.6	.	.	.	5250	5167	-1.6
CHOKWE	6039	6039	.0	17321	.	.	5770	5957	3.2
MAXIXE	6467	6000	-7.2	.	.	.	5968	7400	24.0	11614	11604	-1	5033	5542	10.1
MASSINGA	7000	6944	-.8	.	.	.	6039	6039	.0	11547	11547	.0	6148	6318	2.8
VILANCULOS	6833	6250	-8.5	.	.	.	5683	5683	.0	.	.	.	6200	6125	-1.2
BEIRA	5240	4601	-12.2	7647	7530	-1.5	7147	6818	-4.6
MANICA	12077	7514	.	.
CHIMOIO	4848	7246	49.5	11316	11259	-.5	7952	8197	3.1
TETE	8579	8000	-6.7	12000	.	.	3623	3657	.9	5774	6351	10.0	9016	9221	2.3
MUTARARA	7559	9296	23.0	12393	11006	-11.2	10146	9329	-8.0
ANGONIA	7100	7364	3.7	.	.	.	3140	3019	-3.8	6697	5774	-13.8	9750	9000	-7.7
QUELIMANE	3860	3973	2.9	6241	7100	13.8	6485	5716	-11.9
MOCUBA	5967	6500	8.9	.	.	.	4771	4936	3.5	5208
ALTO
MOLOCUE	6800	8000	17.6	.	.	.	2415	2717	12.5	4619	4619	.0	6574	.	.
NAMPULA	5067	5250	3.6	.	.	.	3082	2841	-7.8	5766	7033	22.0	6071	6148	1.3
RIBAUE	3788	2574	-32.0	9904	10038	1.4	8628	8628	.0
MONAPO	5000	5250	5.0	.	.	.	2630	2891	9.9	8377	8853	5.7	6107	5635	-7.7
NACALA	6206	7030	13.3	.	.	.	4263	4468	4.8	7849	8151	3.8	5246	5434	3.6
ANGOCHE	6200	7000	12.9	.	.	.	3029	4251	40.3	8814	7698	-12.7	5123	.	.
PEMBA	6000	6000	.0	.	.	.	3119	2581	-17.2	9901	10024	1.2	7303	6148	-15.8
MONTEPUEZ	2768	4428	60.0	9238	9238	.0	6148	6148	.0
LICHINGA	8458	8458	.0	.	.	.	4026	4026	.0	5774	7698	33.3	8208	8375	2.0

NOTA: Os preços são em Mt/Kg.

Anexo 1d: Preço e mudanças percentuais a nível do mercado.

	Produto								
	Arroz pilado em casa			Óleo avulso Nacional			Óleo avulso Importado		
	Preço do mês passado	Preço deste mês	Mudança %	Preço do mês passado	Preço deste mês	Mudança %	Preço do mês passado	Preço deste mês	Mudança %
MAPUTO	15000	15000	.0
XAI-XAI	.	.	.	16667	16667	.0	16667	16667	.0
MAXIXE	23333	23333	.0
MASSINGA	.	.	.	30769	30769	.0	.	.	.
VILANCULOS	23333	23333	.0
BEIRA	6582	.	.	15333	.	.	15583	15667	.5
MANICA	18000	.	.
CHIMOIO	.	.	.	16867	16083	-4.6	18000	17000	-5.6
TETE	20000	20000	.0
MUTARARA	5480	4932	-10.0	32143	33333	3.7	.	.	.
ANGONIA	.	.	.	29412	29412	.0	.	.	.
QUELIMANE	5184	5933	14.5	.	.	.	17000	17000	.0
MOCUBA	6569	.	.	16000	16000	.0	.	.	.
ALTO MOLOCUE	6942	7429	7.0	27778	27778	.0	.	.	.
NAMPULA	7183	7482	4.2	15000	16667	11.1	15476	16667	7.7
RIBAUE	.	.	.	33333	33333	.0	26667	26667	.0
MONAPO	.	.	.	16000	16667	4.2	15833	16667	5.3
NACALA	.	.	.	13400	14000	4.5	14533	15500	6.7
ANGOCHE	5545	5588	.8	16000	17000	6.3	16600	16000	-3.6
PEMBA	9003	10961	21.7	16667	16667	.0	16667	16667	.0
MONTEPUEZ	8768	8768	.0	15167	15000	-1.1	15750	15000	-4.8
LICHINGA	10961	.	.	20000	20000	.0	.	.	.

NOTA: Os preços são em Mt/Kg, exceptuando o óleo que está em Mt/L.

Anexo 1e: Preço e mudanças percentuais a nível do mercado.

	Produto											
	Amendoim pequeno			Amendoim grande			Açúcar castanho nacional			Açúcar castanho importado		
	Preço do mês passado	Preço deste mês	Mudança %	Preço do mês passado	Preço deste mês	Mudança %	Preço do mês passado	Preço deste mês	Mudança %	Preço do mês passado	Preço deste mês	Mudança %
MAPUTO	12502	13076	4.6	10420	9420	-9.6	10875	10957	.8	8619	8882	3.1
XAI-XAI	13667	14667	7.3	14333	11556	-19.4	.	.	.	9500	10000	5.3
CHOKWE	15171	15171	.0	15524	15524	.0	14567	14067	-3.4	11136	10876	-2.3
MAXIXE	11155	11271	1.0	9512	9845	3.5	8778	9000	2.5	8167	9250	13.3
MASSINGA	12642	12642	.0	.	.	.	11588	11939	3.0	9103	9231	1.4
VILANCULOS	16063	15617	-2.8	15220	15981	5.0	8700	8625	-.9	.	.	.
BEIRA	10922	10972	.5	10244	9947	-2.9	.	.	.	12385	13315	7.5
MANICA	12642	.	.	13164	6667	.	.
CHIMOIO	12389	12481	.7	12505	12290	-1.7	.	.	.	6000	7000	16.7
TETE	8091	8534	5.5	8667	8167	-5.8
MUTARARA	12483	10434	-16.4	14554	11700	-19.6	.	.	.	7292	7773	6.6
ANGONIA	7500	7375	-1.7
QUELIMANE	10540	11494	9.1	9419	10100	7.2	.	.	.	13675	13675	.0
MOCUBA	7867	7667	-2.5
ALTO MOLOCUE	8151	10746	31.8	7906	.	.	13265	13265	.0	10256	10256	.0
NAMPULA	9470	9435	-.4	9350	8170	-12.6	.	.	.	10026	9314	-7.1
RIBAUE	.	.	.	10894	10894	.0	.	.	.	25521	24426	-4.3
MONAPO	9166	7585	-17.2	10349	.	.	11153	10907	-2.2	9500	9250	-2.6
NACALA	4359	4462	2.4	4663	4708	1.0	.	.	.	8815	8938	1.4
ANGOCHE	8681	8744	.7	11179	12443	11.3
PEMBA	.	.	.	7589	8624	13.6	13719	12128	-11.6	10165	10000	-1.6
MONTEPUEZ	.	.	.	7223	8279	14.6	17245	14592	-15.4	13333	11709	-12.2
LICHINGA	.	.	.	9996	8624	-13.7	.	.	.	10000	9500	-5.0

NOTA: Os preços são em Mt/Kg.

Anexo 2a: Preço e mudanças percentuais a nível da loja.

	Produto											
	Grão milho branco			Farinha branca s/ farelo Imp.			Farinha branca s/ farelo Nac.			Farinha branca c/ farelo		
	Preço do mês passado	Preço deste mês	Mudança %	Preço do mês passado	Preço deste mês	Mudança %	Preço do mês passado	Preço deste mês	Mudança %	Preço do mês passado	Preço deste mês	Mudança %
MAPUTO	.	.	.	5357	5389	.6	5091	5000	-1.8	5500	.	.
CHOKWE	4250	.	.
MAXIXE	5143	5083	-1.2	5000	.	.
MASSINGA	6000	5600	-6.7	.	.	.
BEIRA	5500	6000	9.1	4250	4333	2.0
CHIMOIO	.	.	.	7083	5182	-26.8	6000	.	.	4071	3136	-23.0
TETE	.	.	.	2200	5000	6000	20.0
MUTARARA	1000	.	.
ANGONIA	1000	1000	.0
QUELIMANE	5000	5000	.0
NAMPULA	3167	3318	4.8
RIBAUE	3500	3500	.0
MONAPO	1525	1514	-7	2273	2857	25.7
NACALA	3458	3417	-1.2
ANGOCHE	3250	2667	-17.9	4000	4000	.0	.	.	.	3000	3045	1.5
PEMBA	1500	1500	.0	2875	3000	4.3
MONTEPUEZ	2083	2250	8.0

NOTA: Os preços são em Mt/Kg.

Anexo 2b: Preço e mudanças percentuais a nível da loja.

	Produto								
	Farinha de mandioca			Farinha de trigo Nacional			Farinha de trigo Importada		
	Preço do mês passado	Preço deste mês	Mudança %	Preço do mês passado	Preço deste mês	Mudança %	Preço do mês passado	Preço deste mês	Mudança %
CHOKWE	.	.	.	6000
MAXIXE	.	.	.	6400	6222	-2.8	7167	.	.
MASSINGA	.	.	.	6800	6875	1.1	.	.	.
BEIRA	.	.	.	7056	7286	3.3	13000	.	.
CHIMOIO	.	.	.	6533	6250	-4.3	8929	9625	7.8
TETE	.	.	.	8000	8083	1.0	12900	13000	.8
MUTARARA	.	.	.	9438	9625	2.0	9800	9400	-4.1
ANGONIA	.	.	.	8813	8000	-9.2	.	.	.
QUELIMANE	.	.	.	8000	8000	.0	.	.	.
MOCUBA	.	.	.	6333
ALTO
MOLOCUE	.	.	.	8000
NAMPULA	.	.	.	5964	6000	.6	.	.	.
RIBAUE	.	.	.	10000	10000	.0	10000	10000	.0
MONAPO	1500	1500	.0	5417	5833	7.7	.	.	.
NACALA	.	.	.	6636	6700	1.0	.	.	.
ANGOCHE	.	.	.	6067	6375	5.1	.	.	.
PEMBA	.	.	.	6400	6000	-6.3	.	.	.
MONTEPUEZ	.	.	.	6000	6000	.0	.	.	.
LICHINGA	.	.	.	8278	8203	-9	.	.	.

NOTA: Os preços são em Mt/Kg.

Anexo 2c: Preço e mudanças percentuais a nível da loja.

	Produto											
	Feijão nhemba			Feijão manteiga			Arroz corrente			Óleo avulso Nacional		
	Preço do mês passado	Preço deste mês	Mudança %	Preço do mês passado	Preço deste mês	Mudança %	Preço do mês passado	Preço deste mês	Mudança %	Preço do mês passado	Preço deste mês	Mudança %
MAPUTO	.	.	.	14269	14250	-1	6107	5958	-2.4	.	.	.
CHOKWE	.	.	.	11000	.	.	5000
MAXIXE	.	.	.	13400	13778	2.8	5200	5444	4.7	.	.	.
MASSINGA	.	.	.	15000	14167	-5.6	6000	6000	.0	.	.	.
BEIRA	.	.	.	12000	11600	-3.3	6688	6500	-2.8	.	.	.
CHIMOIO	.	.	.	12000	10333	-13.9	7200	6636	-7.8	17400	16000	-8.0
TETE	.	.	.	8538	8250	-3.4	9000	8917	-0.9	.	.	.
MUTARARA	.	.	.	10813	10500	-2.9	9389	9000	-4.1	21167	20250	-4.3
ANGONIA	3000	9808	10000	2.0	20500	19500	-4.9
QUELIMANE	.	.	.	12143	12500	2.9	8154	8000	-1.9	.	.	.
MOCUBA	.	.	.	8000	.	.	7458	.	.	25000	.	.
ALTO MOLOCUE	.	.	.	7500	.	.	8000	.	.	19333	17000	-12.1
NAMPULA	.	.	.	6958	6571	-5.6	5875	6000	2.1	.	.	.
RIBAUE	10000	10000	.0	25000	25000	.0
MONAPO	2417	3000	24.1	7313	8167	11.7	5208	5875	12.8	14955	16889	12.9
NACALA	4125	4500	9.1	9545	8333	-12.7	5727	5750	.4	13000	12750	-1.9
ANGOCHE	3786	4250	12.3	9455	9286	-1.8	6179	6000	-2.9	17250	17375	.7
PEMBA	4500	4600	2.2	9375	10000	6.7	6000	6000	.0	15125	15500	2.5
MONTEPUEZ	2214	2600	17.4	9625	11250	16.9	6136	6111	-.4	17500	18333	4.8
LICHINGA	7773	5378	-30.8	19700	19667	-.2

NOTA: Os preços são em Mt/Kg, exceptuando o óleo que está em Mt/L.

Anexo 2d : Preço e mudanças percentuais a nível da loja.

	Produto														
	Óleo avulso Importado			Amendoim pequeno			Amendoim grande			Açúcar castanho nacional			Açúcar castanho importado		
	Preço do mês passado	Preço deste mês	Mudança %	Preço do mês passado	Preço deste mês	Mudança %	Preço do mês passado	Preço deste mês	Mudança %	Preço do mês passado	Preço deste mês	Mudança %	Preço do mês passado	Preço deste mês	Mudança %
MAPUTO	.	.	.	14500	14409	-.6	13000	12714	-2.2	10400	10500	1.0	9889	10000	1.1
CHOKWE	.	.	.	11000	.	.	10000	.	.	10000	.	.	10000	.	.
MAXIXE	23000	.	.	13857	13389	-3.4	12321	11944	-3.1	8679	8833	1.8	8375	9056	8.1
MASSINGA	.	.	.	15000	15000	.0	.	.	.	8923	9000	.9	8375	.	.
BEIRA	17000	16929	-.4	12500	15000	20.0	11000	12000	9.1	7000	7333	4.8	8400	8300	-1.2
CHIMOIO	17800	.	.	12000	9500	-20.8	11714	10333	-11.8	.	.	.	7107	7250	2.0
TETE	21933	21583	-1.6	7417	7944	7.1	8867	8167	-7.9
MUTARARA	25000	7875	8800	11.7
ANGONIA	10250	10000	-2.4
QUELIMANE	10000	10000	.0
MOCUBA	9500	.	.
ALTO MOLOCUE	10000	10000	.0	10000	.	.
NAMPULA	.	.	.	9200	9500	3.3	8000	7750	-3.1	9000	9000	.0	9133	9000	-1.5
RIBAUE	10000	10000	.0
MONAPO	15000	17167	14.4	8042	7944	-1.2	.	.	.	9375	8222	-12.3	9273	8389	-9.5
NACALA	13667	.	.	8667	8500	-1.9	7800	9000	15.4	.	.	.	9583	9667	.9
ANGOCHE	18944	18875	-.4	8133	8750	7.6	.	.	.	10000	9989	-.1	10000	10000	.0
PEMBA	18333	14500	-20.9	.	.	.	9500	9750	2.6	9714	9000	-7.4	10125	10000	-1.2
MONTEPUEZ	17500	8500	9000	5.9	10722	10667	-.5	10000	10000	.0
LICHINGA	10000	9611	-3.9

NOTA: Os preços são em Mt/Kg, exceptuando o óleo que está em Mt/L.

Anexo 3a: Preço e mudanças percentuais a nível do armazenista.

	Produto											
	Grão milho branco			Farinha branca s/ farelo Imp.			Farinha branca s/ farelo Nac.			Farinha branca c/ farelo		
	Preço do mês passado	Preço deste mês	Mudança %	Preço do mês passado	Preço deste mês	Mudança %	Preço do mês passado	Preço deste mês	Mudança %	Preço do mês passado	Preço deste mês	Mudança %
MAPUTO	.	.	.	4240	4817	13.6	3714	3907	5.2	.	.	.
CHOKWE	4717	.	.
MAXIXE	4596	4605	.2	.	.	.
MASSINGA	4513	4260	-5.6	.	.	.
BEIRA	3416	4260	24.7	3942	3953	.3
QUELIMANE	2695	1415	-47.5
NAMPULA	1600	1600	.0
MONAPO	1513	1533	1.4	2628	2695	2.6
ANGOCHE	2000	2000	.0	.	.	.	3768	3660	-2.9	3369	2920	-13.3
PEMBA	1750	1500	-14.3	3369	.	.

NOTA: Os preços são em Mt/Kg.

Anexo 3b: Preço e mudanças percentuais a nível do armazenista.

	Produto					
	Farinha de trigo Nacional			Farinha de trigo Importada		
	Preço do mês passado	Preço deste mês	Mudança %	Preço do mês passado	Preço deste mês	Mudança %
MAPUTO	6661	7129	7.0	.	.	.
CHOKWE	6815
MAXIXE	7167	6742	-5.9	.	.	.
MASSINGA	6572	7058	7.4	.	.	.
BEIRA	7180	7829	9.0	.	.	.
CHIMOIO	7127	6937	-2.7	7472	.	.
TETE	6847	6866	.3	7302	7464	2.2
ANGONIA	8257	8093	-2.0	.	.	.
QUELIMANE	6856	6998	2.1	.	.	.
NAMPULA	5825	6075	4.3	.	.	.
MONAPO	6511	6754	3.7	.	.	.
NACALA	5385	6308	17.1	.	.	.
ANGOCHE	6267	6693	6.8	.	.	.
PEMBA	6422	6355	-1.0	.	.	.
MONTEPUEZ	6262	6308	.7	.	.	.
LICHINGA	8225	8316	1.1	.	.	.

NOTA: Os preços são em Mt/Kg.

Anexo 3c: Preço e mudanças percentuais a nível do armazenista.

	Produto											
	Feijão nhemba			Feijão manteiga			Arroz corrente			Óleo avulso Nacional		
	Preço do mês passado	Preço deste mês	Mudança %	Preço do mês passado	Preço deste mês	Mudança %	Preço do mês passado	Preço deste mês	Mudança %	Preço do mês passado	Preço deste mês	Mudança %
MAPUTO	.	.	.	9693	10632	9.7	4427	4525	2.2	.	.	.
CHOKWE	.	.	.	9700	.	.	4733
MAXIXE	.	.	.	11788	.	.	4738	4788	1.0	.	.	.
MASSINGA	5017	5367	7.0	.	.	.
BEIRA	.	.	.	6736	6534	-3.0	5290	5063	-4.3	.	.	.
CHIMOIO	.	.	.	11114	.	.	5420	5453	.6	15433	15167	-1.7
TETE	.	.	.	5726	.	.	5667	5642	-4	.	.	.
ANGONIA	7245	7267	.3	.	.	.
QUELIMANE	5700	5733	.6	.	.	.
NAMPULA	2642	2642	.0	.	.	.	5020	5075	1.1	14700	14750	.3
MONAPO	2050	5000	5000	.0	15333	.	.
NACALA	5000	4983	-3	14500	14667	1.1
ANGOCHE	6341	6341	.0	4000	4000	.0	5300	5000	-5.7	.	.	.
PEMBA	.	.	.	7073	.	.	4971	4913	-1.2	13750	14333	4.2
MONTEPUEZ	5067	5425	7.1	13667	14563	6.6
LICHINGA	6517	5133	-21.2	18500	18667	.9

NOTA: Os preços são em Mt/Kg, exceptuando o óleo que está em Mt/L.

Anexo 3d : Preço e mudanças percentuais a nível do armazenista.

	Produto														
	Óleo avulso Importado			Amendoim pequeno			Amendoim grande			Açúcar castanho nacional			Açúcar castanho importado		
	Preço do mês passado	Preço deste mês	Mudança %	Preço do mês passado	Preço deste mês	Mudança %	Preço do mês passado	Preço deste mês	Mudança %	Preço do mês passado	Preço deste mês	Mudança %	Preço do mês passado	Preço deste mês	Mudança %
MAPUTO	13813	13729	-6	13178	10166	-22.9	.	.	.	9385	9317	-7	.	.	.
CHOKWE	9056	.	.	9518	.	.	8200	.	.
MAXIXE	20286	20000	-1.4	12444	12450	.0	11043	12100	9.6	8311	9030	8.7	7281	7929	8.9
MASSINGA	9363	9286	-8	7900	.	.
BEIRA	14833	14958	.8	7438	7579	1.9
CHIMOIO	17317	16792	-3.0	9000	6719	.	.
TETE	7500	7500	.0
NAMPULA	12911	12950	.3	9739	9396	-3.5	8300	8363	.8
MONAPO	13125	.	.	7743	10214	10253	.4	9000	6875	-23.6
NACALA	12750	12875	1.0	8517	8383	-1.6
ANGOCHE	14250	14250	.0	9000	9000	.0	.	.	.	10446	10446	.0	9000	8625	-4.2
PEMBA	14861	14286	-3.9	9868	9798	-7	9563	9042	-5.4
MONTEPUEZ	14500	15188	4.7	10446	10214	-2.2	9429	9625	2.1
LICHINGA	8219	9889	20.3

NOTA: Os preços são em Mt/Kg, exceptuando o óleo que está em Mt/L.