



REPÚBLICA DE MOÇAMBIQUE  
MINISTÉRIO DA AGRICULTURA E DESENVOLVIMENTO RURAL  
DIRECÇÃO DE ECONOMIA

**Boletim Mensal do Sistema de Informação de Mercados Agrícolas (SIMA)**

Edição Nº114

Novembro de 2000



Tel: 258+1 46-01-31 ; Fax: 46-02-96 ; e-mail: [sima@virconn.com](mailto:sima@virconn.com)  
[Http://www.aec.msu.edu/agecon/fs2/Mozambique](http://www.aec.msu.edu/agecon/fs2/Mozambique)

## Destaques do Mês.

### Nacional:

- ☛ **Preços de Grão de Milho Branco nos Mercados do SIMA**
- ☛ **Resumo Mensal dos Preços nos Mercados do SIMA**

### Internacional:

- ☛ **Oferta e Demanda Mundial para o Milho (mês de Novembro)**
- ☛ **Preços Internacionais do Milho no SAFEX e CBOT**

## Preços de Grão de Milho Branco nos Mercados do SIMA

Durante o mês de Novembro, os preços do milho branco registaram subidas nos mercados grossistas monitorados pelo Sistema de Informação de Mercados Agrícolas (SIMA). As subidas foram inferiores a 10%, exceptuando as subidas nos mercados de Mocuba (36%) e Nampula (18%). Os preços na zona sul flutuaram entre os 2.200 Mt e 2.600 Mt por kilo, enquanto que na zona centro os preços flutuaram entre os 1.300 Mt e 1.600 Mt. Embora com as subidas verificadas na zona norte, os preços continuam abaixo dos 1.500 Mt por kilo, realçando-se no entanto a subida que se vêm verificando no mercado de Mocuba desde Agosto do presente ano, altura em que o milho custava cerca de 840 Mt por quilo, contra os 1.400 Mt praticados no presente momento.

Em relação ao nível retalhista, na maioria dos mercados registaram-se subidas, sendo de destacar as observadas em Alto Molócuè (47%), Angónia (45%) e Mocuba (39%). Neste mês, somente em Tete observou-se o preço abaixo dos 1.000 Mt por quilo, tendo os preços flutuando entre os 900 Mt e 1.700 Mt na zona centro, entre 1.600 Mt e 2.500 Mt na zona sul e entre 1.100 Mt e 1.500 Mt na zona norte.

Em relação às quantidades disponíveis nos mercados grossistas para a compra e venda, em Maputo rondaram em média as 12 toneladas diárias, valor este bastante inferior às 49 toneladas observadas no mês de Outubro. Nos restantes mercados, as quantidades médias diárias disponíveis para a compra e venda foram inferiores a 10 toneladas, realçando-se no entanto o mercado de Quelimane com cerca de 40 toneladas. Ainda no mercados grossistas, destaca-se também o mercado de Chimoio, onde estiveram em média cerca de 53 toneladas de milho branco em trânsito para outros mercados.

## Oferta e Demanda Mundial para o Milho

A projeção mundial da USDA para o milho neste mês de Novembro, indica uma produção mundial de 588,4 milhões de toneladas contra as 592,4 milhões de toneladas do mês anterior, uma caída de menos de 1%. Embora a China e a Argentina tenham mantido a mesma produção do mês de Outubro, a produção dos Estados Unidos reduziu-se em 3.5 milhões de toneladas de Outubro a Novembro, aproximadamente uma descida de 1.3%.

Entre o mesmo período (Novembro) da campanha 99/00 e a presente campanha 00/01, a redução mais importante foi dada pela China com uma redução na produção de 23 milhões de toneladas. Assim, a China vê-se obrigada a reduzir as suas exportações em 6 milhões de toneladas entre a campanha 99/00 e a presente (00/01), ficando somente com 4 milhões para o mercado externo.

A Argentina possui um saldo exportável de quase 9 milhões de toneladas, e deverá continuar a ser o principal provedor do Brasil (Perú é outro país cujo principal provedor é a Argentina), país este que espera uma produção de 36 milhões de toneladas, e um consumo estimado em 35 milhões de toneladas.

Neste mês de Novembro, o comércio mundial foi projectado ligeiramente acima do ano anterior, com uma procura mundial de 72 milhões de toneladas, sendo o Japão e a Coreia do Sul os principais compradores. O quadro 1 mostra a situação da oferta e procura mundial para o milho

Quadro 1: Oferta e Procura Mundial para o Milho (em milhões de toneladas)

	2000/01		1999/2000
	Outubro	Novembro	
<b>Existência Inicial</b>	<b>125.6</b>	<b>125.4</b>	<b>122.9</b>
<b>Produção</b>	<b>592.4</b>	<b>588.4</b>	<b>605.3</b>
Estados Unidos da América	258.9	255.4	239.7
Argentina	15.5	15.5	16.2
China	105.0	105.0	128.1
<b>Oferta Total</b>	<b>718</b>	<b>713.7</b>	<b>728.2</b>
<b>Consumo</b>	<b>612.7</b>	<b>611.9</b>	<b>602.6</b>
<b>Exportações</b>	<b>72.0</b>	<b>72.0</b>	<b>70.8</b>
Estados Unidos da América	57.8	57.8	49.1
Argentina	8.7	8.7	9.0
China	4.0	4.0	10.0
<b>Importações</b>	<b>72.0</b>	<b>72.0</b>	<b>70.8</b>
Japão	16.3	16.3	16.3
Malásia, Indonésia, Tailândia e Filipinas	3.8	4.3	3.7
Coreia	8.0	8.5	8.5
<b>Existência final</b>	<b>105.3</b>	<b>101.9</b>	<b>125.6</b>
<b>Relação Stock/Consumo</b>	<b>17.2</b>	<b>16.7</b>	<b>20.8</b>

(Fonte: world wide web, compilado pelo SIMA)

## Preços Internacionais do Milho no SAFEX e CBOT

De Outubro a Novembro, os preços de futuro do Milho registaram subidas no South African Foreign Exchange (SAFEX) e também no Chicago Board of Exchange (CBOT). No presente mês, os preços no SAFEX caíram na segunda semana nos três contractos de futuro reportados (Dezembro 2000, Março 2001 e Maio 2001), subindo em seguida até ao final do mês. Para os contractos de Março e Maio de 2001, os preços situaram-se acima dos 700 randes por tonelada, excepção feita para os preços verificados no fecho da segunda semana do mês.

Relativamente aos preços no CBOT, no contracto de futuro para Dezembro os preços subiram 2.9% relativamente a Outubro, tendo os preços oscilando entre os 82 e 84 dólares americanos a tonelada. A maior subida nos preços verificou-se no contracto de Março de 2001, com uma subida de aproximadamente 7%. Os preços para este último contracto ao longo do mês de Novembro não oscilaram muito (87 dólares), mas realça-se os 102.75 dólares por tonelada vigorados para a primeira semana do mês. Os quadros 2 e 3 mostram resumidamente os preços dos contractos de futuro vigorados no SAFEX e CBOT.

**Quadro 2: SAFEX (Preços de Futuro em \$USD por Tonelada)**

	Dezembro 2000	Março 2001	Maio 2001
3 de Novembro	683.00	712.00	718.00
13 de Novembro	658.00	681.00	694.00
17 de Novembro	681.00	705.00	720.00
24 de Novembro	687.00	715.00	728.00
<b>Varição Mensal</b>	<b>↑ 5.4%</b>	<b>↑ 6.7%</b>	<b>↑ 6.5%</b>

(Fonte: world wide web, compilado pelo SIMA)

**Quadro 3: CBOT (Preços de Futuro em \$USD por Tonelada)**

	Dezembro 2000	Janeiro 2001	Março 2001
2 de Novembro	83.46	85.11	102.75
10 de Novembro	83.46	85.04	87.36
16 de Novembro	82.12	83.93	87.00
22 de Novembro	82.75	84.41	87.56
<b>Varição Mensal</b>	<b>↑ 2.9%</b>	<b>↑ 3.1%</b>	<b>↑ 7.2%</b>

(Fonte: world wide web, compilado pelo SIMA)

---

## Índice Geral

Destaques do Mês .....	01
Índice Geral e Ficha Técnica .....	04
Preços ao Grossista, Produtor e Retalhista .....	05
Margens Grossista-Grossista Para o Milho Branco .....	07
Margens Grossista-Produtor por Produto .....	08
Análise dos Gráficos .....	09
<b>Evolução Sazonal dos Preços a Retalho</b>	
Para Maputo .....	10
Para Beira .....	11
Para Nampula .....	12
Existências de Produtos em Mercados Grossistas .....	13
Fluxo Diário de Produtos em Mercados Grossistas .....	14
Oferta de Produtos em Mercados Grossistas e Produtores .....	14
<b>Anexos</b>	
Lista de produtos do SIMA e Níveis de Mercados .....	15
Mercados e Inquiridores do SIMA .....	16
Preços ao Retalhista em Todos os Mercados do SIMA .....	17
Preços ao lojista em Todos os Mercados do SIMA .....	19
Preços ao Armazenista em Todos os Mercados do SIMA .....	21

---

### FICHA TÉCNICA DO BOLETIM

#### Equipa Técnica do SIMA

Ana P. Santos  
António M. Paulo  
Arlindo R. Miguel  
Danilo C. Abdula  
Raúl O. Pitoro  
Simão C. Nhane

#### Responsável Pela Entrada dos Dados

Abel Frechaut e Simão Nhane

#### Responsável Pela Reprodução

Francisco Monteiro

#### Responsável Pela Distribuição

Reginaldo Alfredo.

#### Assistente Administrativa

Maria da Conceição de Almeida

O SIMA é um Sistema de Informação de Mercados Agrícolas que tem como principal função recolher,

processar e disseminar a informação sobre preços, existências, oferta e fluxos de produtos agrícolas em vinte e cinco mercados espalhados pelas dez províncias do país.

Este boletim mensal sumariza os preços médios mensais observados em cada um desses mercados, para vários produtos e também para cinco níveis de comercialização: Retalhista, Lojista, Armazenista, Grossista e Produtor.

O boletim mensal do SIMA é uma publicação grátis, e qualquer uma das páginas pode ser fotocopiada, reproduzida ou ilustrada, desde que a fonte seja indicada.

Qualquer comentário, sugestão ou crítica pode ser enviada via e-mail, fax ou telefonicamente para o SIMA através do endereço inscrito no cabeçalho da primeira página.

**Quadro 1a: Preço e mudanças percentuais a nível grossista.**

	Produto								
	Grão milho branco			Feijão nhemba			Feijão manteiga		
	Preço do mês passado	Preço deste mês	Mudança %	Preço do mês passado	Preço deste mês	Mudança %	Preço do mês passado	Preço deste mês	Mudança %
MAPUTO	2429	2640	8.7	.	.	.	8956	8735	-2.5
MAXIXE	2216	2291	3.4	5262	.	.	10000	9094	-9.1
BEIRA	1574	1619	2.9	.	.	.	.	.	.
CHIMOIO	1371	1371	.0	2415	2415	.0	8083	8083	.0
QUELIMANE	1234	1350	9.4	2623	2608	-6	.	.	.
MOCUBA	1067	1454	36.3	.	.	.	.	.	.
NAMPULA	998	1180	18.3	1992	2393	20.1	5495	5828	6.1

NOTA: Os preços são em Mt/Kg.

**Quadro 1b: Preço e mudanças percentuais a nível grossista.**

	Produto											
	Arroz corrente			Amendoim pequeno			Amendoim grande			Mandioca seca		
	Preço do mês passado	Preço deste mês	Mudança %	Preço do mês passado	Preço deste mês	Mudança %	Preço do mês passado	Preço deste mês	Mudança %	Preço do mês passado	Preço deste mês	Mudança %
MAPUTO	4583	4600	.4	13440	13142	-2.2	.	.	.	.	.	.
MAXIXE	.	.	.	10664	10952	2.7	9873	10139	2.7	.	.	.
BEIRA	.	.	.	.	.	.	.	.	.	.	.	.
CHIMOIO	.	.	.	9608	9608	.0	9832	9832	.0	.	.	.
QUELIMANE	.	.	.	.	.	.	.	.	.	964	1169	21.3
MOCUBA	.	.	.	.	.	.	.	.	.	.	.	.
NAMPULA	.	.	.	6608	6923	4.8	5625	5880	4.5	697	648	-7.1

NOTA: Os preços são em Mt/Kg.

**Quadro 2a: Preço e mudanças percentuais a nível produtor.**

	Produto											
	Grão milho branco			Feijão nhemba			Feijão manteiga			Arroz corrente		
	Preço do mês passado	Preço deste mês	Mudança %	Preço do mês passado	Preço deste mês	Mudança %	Preço do mês passado	Preço deste mês	Mudança %	Preço do mês passado	Preço deste mês	Mudança %
MASSINGA	1905	2044	7.3	.	.	.	.	.	.	.	.	.
CAIA	994	.	.	.	.	.	.	.	.	.	.	.
MANICA	.	.	.	.	.	.	.	.	.	.	.	.
ANGONIA	919	.	.	2900	.	.	6500	6000	-7.7	.	.	.
MOCUBA	955	1328	39.1	.	.	.	.	.	.	.	.	.
ALTO MOLOCUE	600	767	27.8	.	.	.	3667	3417	-6.8	.	.	.
RIBAUE	1074	1108	3.2	1448	1378	-4.8	.	.	.	.	.	.
MONAPO	909	1039	14.3	2114	2333	10.4	.	.	.	.	.	.
ANGOICHE	.	.	.	.	.	.	.	.	.	.	.	.
MONTEPUEZ	1067	1039	-2.7	.	.	.	.	.	.	.	.	.
CUAMBA	.	.	.	.	.	.	.	.	.	.	.	.

NOTA: Os preços são em Mt/Kg.

**Quadro 2b: Preço e mudanças percentuais a nível produtor.**

	Produto											
	Amendoim pequeno			Amendoim grande			Mandioca seca			Arroz com casca		
	Preço do mês passado	Preço deste mês	Mudança %	Preço do mês passado	Preço deste mês	Mudança %	Preço do mês passado	Preço deste mês	Mudança %	Preço do mês passado	Preço deste mês	Mudança %
MASSINGA	.	.	.	.	.	.	.	.	.	.	.	.
CAIA	.	.	.	.	.	.	.	.	.	1911	.	.
MANICA	.	.	.	.	.	.	.	.	.	.	.	.
ANGONIA	.	.	.	.	.	.	.	.	.	.	.	.
MOCUBA	.	.	.	.	.	.	417	521	25.0	.	.	.
ALTO MOLOCUE	.	.	.	.	.	.	.	.	.	.	.	.
RIBAUE	.	.	.	.	.	.	497	521	4.8	.	.	.
MONAPO	.	.	.	.	.	.	438	656	50.0	2113	.	.
ANGOCHE	.	.	.	.	.	.	865	681	-21.3	1500	.	.
MONTEPUEZ	.	.	.	.	.	.	.	.	.	.	.	.
CUAMBA	.	.	.	.	.	.	.	.	.	.	.	.

NOTA: Os preços são em Mt/Kg.

**Quadro 3a: Preço e mudanças percentuais a nível do mercado.**

	Produto											
	Grão milho branco			Farinha branca c/ farelo			Feijão nhemba			Feijão manteiga		
	Preço do mês passado	Preço deste mês	Mudança %	Preço do mês passado	Preço deste mês	Mudança %	Preço do mês passado	Preço deste mês	Mudança %	Preço do mês passado	Preço deste mês	Mudança %
MAPUTO	2686	2580	-3.9	4491	4467	-5	5059	5170	2.2	11541	11809	2.3
XAI-XAI	2074	2140	3.2	5000	4944	-1.1	6000	5889	-1.9	.	.	.
MAXIXE	2220	2395	7.9	4362	4756	9.0	7400	7027	-5.0	11604	10189	-12.2
BEIRA	1572	1700	8.1	3363	3394	.9	4601	5538	20.4	7530	10506	39.5
CHIMOIO	1600	1600	.0	6161	6161	.0	7246	7246	.0	11259	10489	-6.8
TETE	903	914	1.3	3675	3850	4.8	3657	3623	-.9	6351	11547	81.8
QUELIMANE	.	.	.	2567	2625	2.3	3973	4926	24.0	7100	10585	49.1
NAMPULA	1043	1220	16.9	2534	3035	19.8	2841	3247	14.3	7033	8672	23.3
PEMBA	1105	1143	3.4	3080	3080	.0	2581	3623	40.4	10024	9653	-3.7
LICHINGA	1143	.	.	3423	.	.	4026	.	.	7698	.	.

NOTA: Os preços são em Mt/Kg.

**Quadro 3b: Preço e mudanças percentuais a nível do mercado.**

	Produto											
	Arroz corrente			Óleo avulso Nacional			Óleo avulso Importado			Amendoim pequeno		
	Preço do mês passado	Preço deste mês	Mudança %	Preço do mês passado	Preço deste mês	Mudança %	Preço do mês passado	Preço deste mês	Mudança %	Preço do mês passado	Preço deste mês	Mudança %
MAPUTO	5249	5274	.5	.	.	.	15000	15000	.0	13076	12766	-2.4
XAI-XAI	5167	5444	5.4	16667	16667	.0	16667	16667	.0	14667	13333	-9.1
MAXIXE	5542	5682	2.5	.	.	.	23333	23333	.0	11271	11713	3.9
BEIRA	6818	6968	2.2	.	.	.	15667	14708	-6.1	10972	12273	11.9
CHIMOIO	8197	7770	-5.2	16083	16000	-5	17000	17000	.0	12481	12642	1.3
TETE	9221	9221	.0	.	.	.	20000	21000	5.0	8534	12642	48.1
QUELIMANE	5716	6741	17.9	.	.	.	17000	16500	-2.9	11494	11145	-3.0
NAMPULA	6148	6175	.4	16667	16667	.0	16667	16667	.0	9435	12129	28.6
PEMBA	6148	7172	16.7	16667	16667	.0	16667	16667	.0	.	.	.
LICHINGA	8375	.	.	20000	.	.	.	.	.	.	.	.

NOTA: Os preços são em Mt/Kg, exceptuando o óleo que está em Mt/L.

**Quadro 3c: Preço e mudanças percentuais a nível do mercado.**

	Produto								
	Amendoim grande			Açúcar castanho nacional			Açúcar castanho importado		
	Preço do mês passado	Preço deste mês	Mudança %	Preço do mês passado	Preço deste mês	Mudança %	Preço do mês passado	Preço deste mês	Mudança %
MAPUTO	9420	9766	3.7	10957	11123	1.5	8882	.	.
XAI-XAI	11556	11556	.0	.	.	.	10000	10000	.0
MAXIXE	9845	9702	-1.4	9000	8875	-1.4	9250	8500	-8.1
BEIRA	9947	11562	16.2	.	.	.	13315	13640	2.4
CHIMOIO	12290	12937	5.3	.	.	.	7000	7000	.0
TETE	.	.	.	.	.	.	8167	8000	-2.0
QUELIMANE	10100	9570	-5.2	.	.	.	13675	13675	.0
NAMPULA	8170	10364	26.9	18571	.	.	9314	9000	-3.4
PEMBA	8624	9056	5.0	12128	13265	9.4	10000	10000	.0
LICHINGA	8624	.	.	.	.	.	9500	.	.

NOTA: Os preços são em Mt/Kg.

**Quadro 4: Margens Grossista - Grossista para o milho branco.**

	Chimoio - Maputo	Chimoio - Maxixe	Chimoio - Beira	Mocuba - Quelimane	Mocuba - Nampula
Out	1057.14	844.61	202.30	167.66	-69.11
Nov	1268.83	919.85	247.62	-103.74	-273.51

NOTA: As margens são em Mt.

**Quadro 5: Margens Grossista-Grossista expressas como percentagem do preço na região da oferta para o milho branco**

	Chimoio - Maputo	Chimoio - Maxixe	Chimoio - Beira	Mocuba - Quelimane	Mocuba - Nampula
Out	77.08	61.59	14.75	15.72	-6.48
Nov	92.52	67.07	18.06	-7.14	-18.82

Consulte o nosso  
**Boletim Semanal do Sistema de Informação de Mercados Agrícolas**

Para mais informação contacte o  
Ministério da Agricultura e Desenvolvimento Rural  
Direcção de Economia  
Tel.: (258+ 1) 460-131/460-145  
Fax.: (258+1) 460-296  
Email: sima@virconn.com

Consulte o  
**Boletim Mensal de Comércio de Cereais**

Para mais informação contacte o  
Ministério da Indústria e Comércio  
Direcção Nacional de Comércio Interno  
Tel.: (01) 300664/5/431137  
Fax.: (01) 429455  
Email: faodnci@mail.tropical.co.mz

**Quadro 6: Margens Entre Nível Grossista e Produtor, por Produto**

		Produto					
		Grão milho branco		Feijão nhemba		Feijão manteiga	
		Margem	% da Margem Sobre o Preço ao Produtor	Margem	% da Margem Sobre o Preço ao Produtor	Margem	% da Margem Sobre o Preço ao Produtor
ROTA	Maputo-Massinga	597	29	.	.	.	.
	Maputo-Caia	.	.	.	.	.	.
	Maputo-Manica	.	.	.	.	.	.
	Maputo-Mocuba	1312	99	.	.	.	.
	Maxixe-Massinga	248	12	.	.	.	.
	Maxixe-Manica	.	.	.	.	.	.
	Beira-Caia	.	.	.	.	.	.
	Beira-Manica	.	.	.	.	.	.
	Beira-Mocuba	291	22	.	.	.	.
	Quelimane-Mocuba	22	2	.	.	.	.
	Quelimane-A. Molócuè	583	76	.	.	.	.
	Nampula-A. Molócuè	413	54	.	.	2412	71
	Nampula-Monapo	141	14	60	3	3807	188
	Nampula-Montepuez	141	14	.	.	.	.
	Nampula-Cuamba	.	.	.	.	.	.

**Quadro 7: Margens Entre Nível Grossista e Produtor, por Produto.**

		Produto					
		Amendoim pequeno		Amendoim grande		Mandioca seca	
		Margem	% da Margem Sobre o Preço ao Produtor	Margem	% da Margem Sobre o Preço ao Produtor	Margem	% da Margem Sobre o Preço ao Produtor
ROTA	Maputo-Massinga	.	.	.	.	.	.
	Maputo-Caia	.	.	.	.	.	.
	Maputo-Manica	.	.	.	.	.	.
	Maputo-Mocuba	.	.	.	.	.	.
	Maxixe-Massinga	.	.	.	.	.	.
	Maxixe-Manica	.	.	.	.	.	.
	Beira-Caia	.	.	.	.	.	.
	Beira-Manica	.	.	.	.	.	.
	Beira-Mocuba	.	.	.	.	.	.
	Quelimane-Mocuba	.	.	.	.	648	124
	Quelimane-A. Molócuè	.	.	.	.	.	.
	Nampula-A. Molócuè	.	.	.	.	.	.
	Nampula-Monapo	.	.	.	.	-9	-1
	Nampula-Montepuez	.	.	.	.	-227	-26
	Nampula-Cuamba	.	.	.	.	.	.

NOTA: As margens são em Mt.

## Análise dos Gráficos

Consideramos Ano Comercial ao período da comercialização compreendido entre o mês do início das primeiras colheitas de um ano e o mês logo antes do início da primeira colheita do ano seguinte (geralmente de Abril de um ano a Março do ano seguinte). Nos gráficos é apresentada a evolução sazonal dos preços médios reais a nível do mercado retalhista, onde se podem ver os anos com os preços médios reais com maior e menor variações sazonais e o comportamento do ano corrente, a partir da base de dados de 1991 até ao ano recente. De um modo geral nos mercados retalhistas os preços no início das colheitas são altos devido a fraca oferta dos produtos, e tendem a baixar na medida que a época da colheita vai decorrendo até ao seu pico, depois da qual os preços voltam a subir devido ao início da escassez. No entanto, este padrão geral não se observa em cada ano, dependendo das condições de oferta e procura no país e na região. Vamos então comparar o comportamento dos preços de alguns produtos deste ano com os anos passados.

### Evolução sazonal dos preços reais médios em Maputo

**Grão de milho branco:** Desde de Julho até o presente mês de Novembro que o preço real médio deste cereal tem se oscilado muito ligeiramente, significando uma grande estabilidade dos preços praticados neste mercado. Os preços desta campanha são os mais baixos quando comparados com os preços praticados nos anos comerciais com maior (92/93) e menor (93/94) variações sazonais.

**Feijão nhemba:** Nos últimos meses, particularmente a partir de Setembro o preço real médio deste produto tem-se mantido constante e situa-se um pouco abaixo do praticado no ano comercial com maior (93/94) variação sazonal e também continua a seguir o padrão observado no ano comercial (99/00) de menor variação sazonal.

**Feijão manteiga:** O preço real médio deste produto continua a oscilar, e de Outubro a Novembro o preço praticado subiu ligeiramente e continua abaixo do preço praticado no ano comercial com menor (97/98) variação sazonal. De notar que o preço no corrente ano comercial tem seguido o padrão observado no ano comercial de menor variação sazonal.

**Arroz corrente:** O preço real médio deste produto continua registando ligeiras subidas e no presente mês de Novembro o preço praticado está muito próximo do praticado no ano comercial com menor variação sazonal (97/98).

**Amendoim pequeno:** A flutuação do preço real médio deste produto é muito complexa, desde o início da campanha que o preço real médio deste produto tem oscilado muito e em Novembro baixou ligeiramente, mas o preço praticado ainda é superior ao dos anos com maior (96/97) e menor (98/99) variações sazonais.

**Amendoim grande:** Tal como o preço do amendoim pequeno, o preço real médio deste produto tem observado várias oscilações durante a presente campanha e no mês de Novembro o preço subiu e situa-se entre os praticados nos anos comerciais de menor (98/99) e maior (95/96) variações sazonais..

### Evolução sazonal dos preços reais médios na Beira

**Grão de milho branco:** O preço real médio do GMB continua a subir e no corrente mês de Novembro o preço está a cima do praticado no ano comercial com menor (93/94) variação sazonal.

**Feijão nhemba:** O preço real médio tem oscilado muito no corrente ano comercial e depois da ligeira descida em Outubro, no mês de Novembro voltou a subir, aproximando -se mais dos preços praticados no ano comercial de menor (97/98) variação sazonal.

**Feijão manteiga:** O preço real médio deste produto subiu muito e em Novembro o preço é igual ao praticado no ano comercial com menor variação (99/00) sazonal de preços.

**Arroz corrente:** O preço real médio do arroz desceu ligeiramente de Setembro a Outubro. Em Novembro o preço manteve constante e continua inferior ao praticado no ano comercial de menor (97/98) variação sazonal.

**Amendoim pequeno:** O preço real médio deste produto no mês de Novembro subiu e tende a seguir o padrão observado no ano comercial com maior variação (93/94) sazonal de preços, continuando a situar-se abaixo dos preços praticados nos anos comerciais (92/93 e 93/94) com maior e menor variações sazonais, respectivamente.

**Amendoim grande:** O preço real médio do amendoim grande continua a manter-se constante ao longo da campanha e em Novembro o preço é igual ao praticado no ano comercial de menor variação (95/96) sazonal de preços.

### Evolução sazonal dos preços reais médios em Nampula

**Grão de milho branco:** O preço real médio deste produto subiu ligeiramente no mês de Novembro, mas continua muito abaixo dos preços reportados nos anos comerciais (98/99 e 93/94) com maior e menor variações sazonais, respectivamente.

**Feijão nhemba:** Durante a presente campanha o preço deste produto tem flutuado muito pouco e no mês de Novembro o preço subiu ligeiramente e tem se aproximando do preço praticado no ano comercial com menor variação (93/94) sazonal de preços.

**Feijão manteiga:** O preço real médio deste produto continua a subir e se aproximando do preço praticado no ano comercial com menor variação sazonal de preços e tem seguido um padrão similar.

**Arroz corrente:** Nesta cidade o preço real médio deste cereal no mês de Novembro continuou a subir ligeiramente e continua a situar-se muito abaixo do reportado no ano comercial (93/94) com menor variação sazonal.

**Amendoim pequeno:** O preço real médio deste produto no corrente mês de Novembro subiu e situa-se a cima dos preços reportados nos anos comerciais com maior e menor variações sazonais de preços (94/95 e 96/97), respectivamente.

**Amendoim grande:** O preço continua a oscilar muito com tendência crescente. Em Novembro, o preço subiu muito e aproxima-se dos preços praticados no ano de maior (92/93) variação sazonal.

Grafico 1: Evolução Sazonal do Preço a Retalho

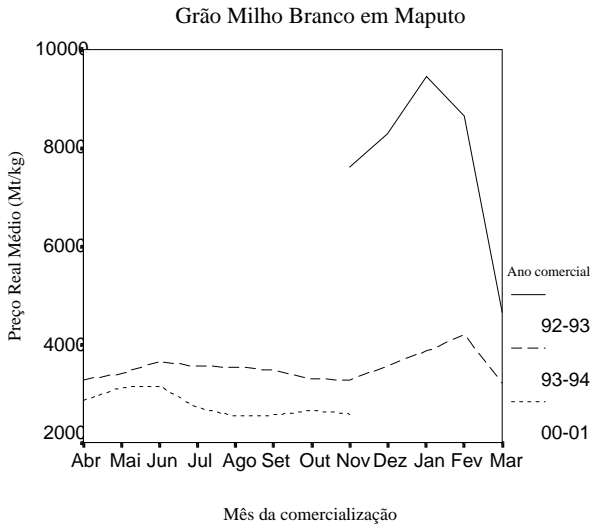


Grafico 2: Evolução Sazonal do Preço a Retalho

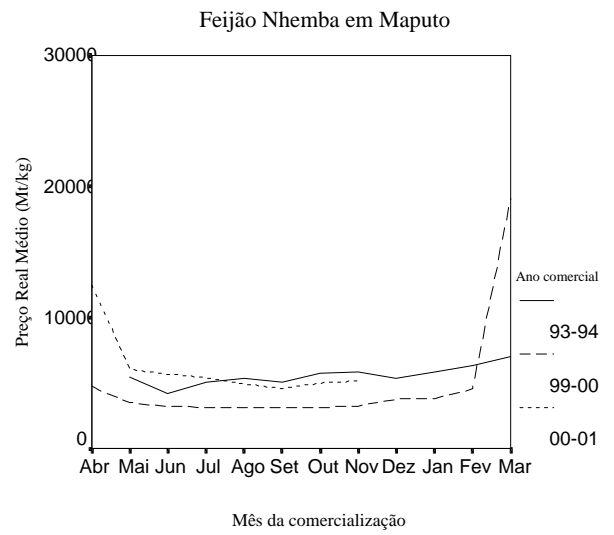


Grafico 3: Evolução Sazonal do Preço a Retalho

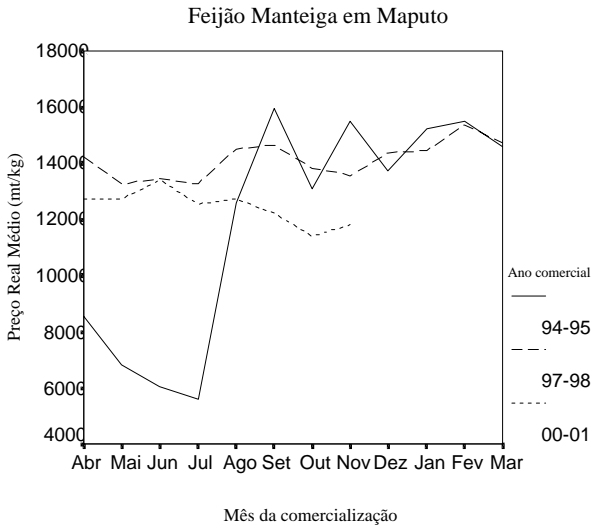


Grafico 4: Evolução Sazonal do Preço a Retalho

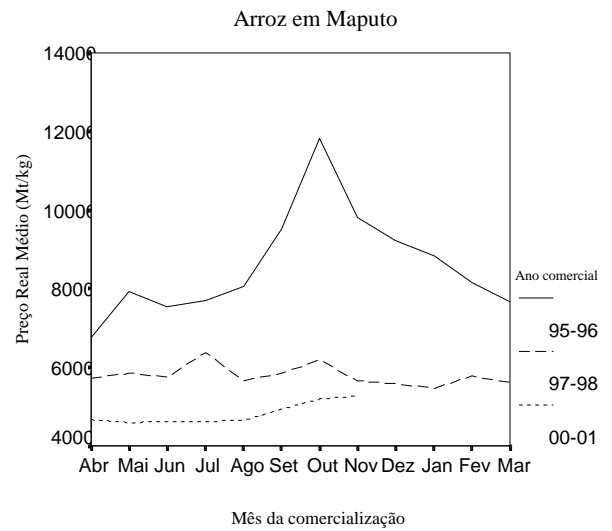


Grafico 5: Evolução Sazonal do Preço a Retalho

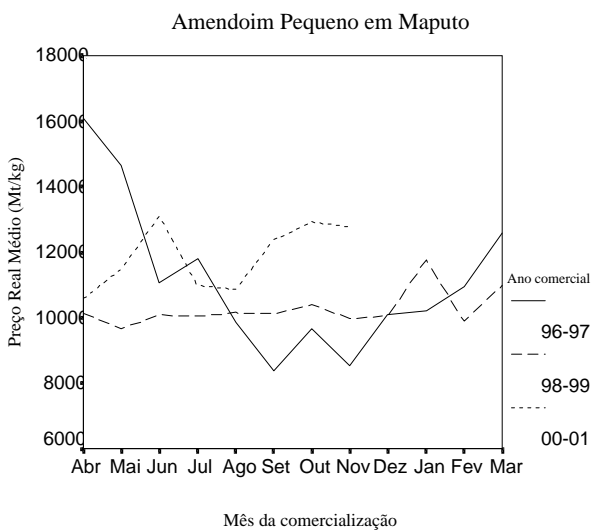


Grafico 6: Evolução Sazonal do Preço a Retalho

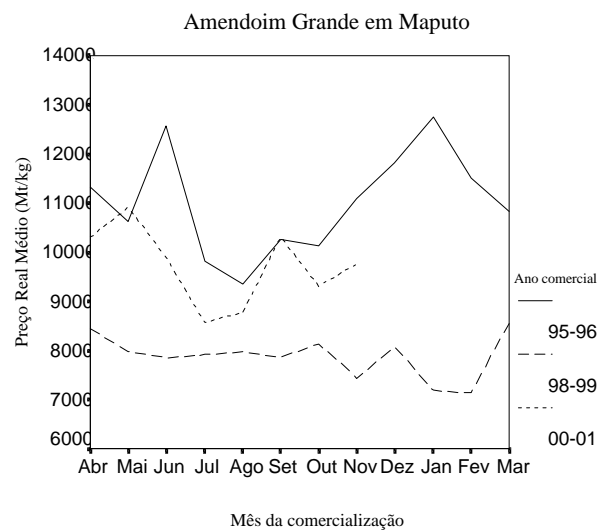


Grafico 7: Evolução Sazonal do Preço a Retalho

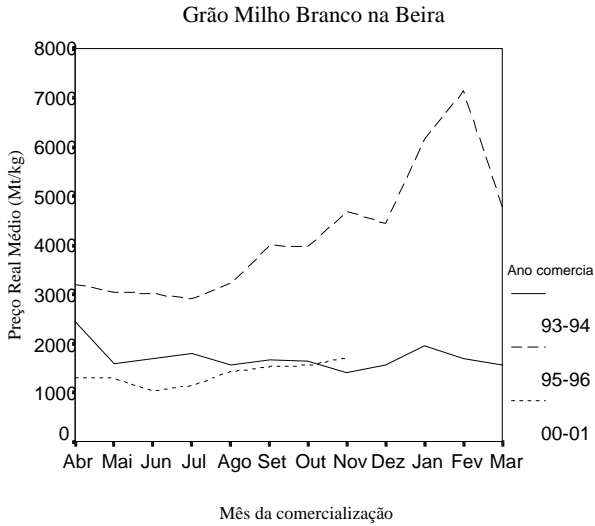


Grafico 8: Evolução Sazonal do Preço a Retalho

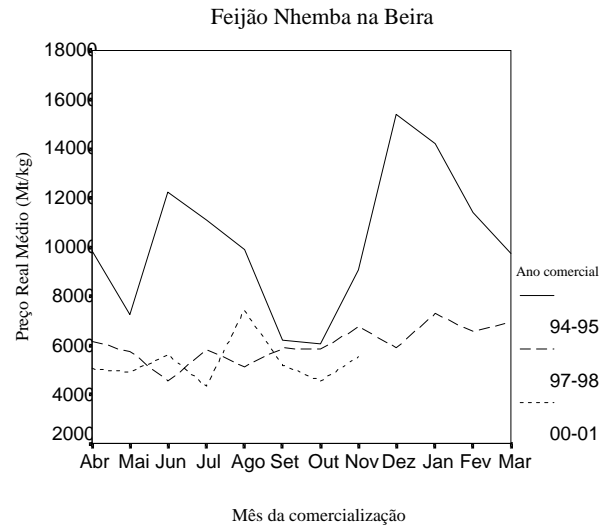


Grafico 9: Evolução Sazonal do Preço a Retalho

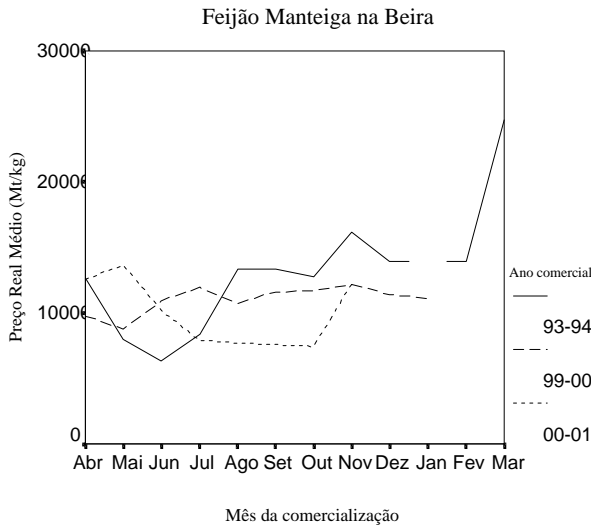


Grafico 10: Evolução Sazonal do Preço a Retalho

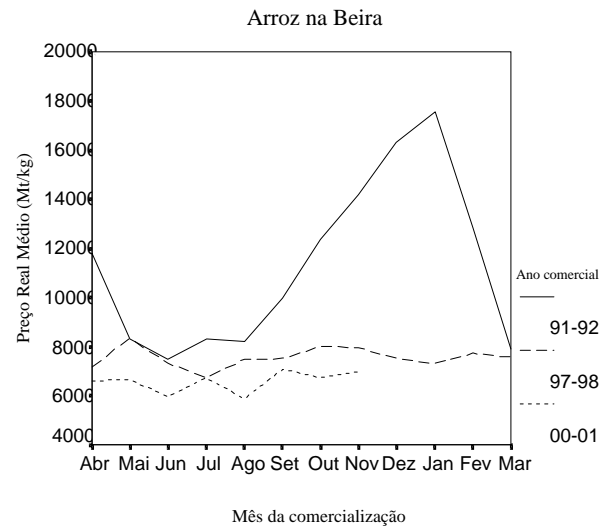


Grafico 11: Evolução Sazonal do Preço a Retalho

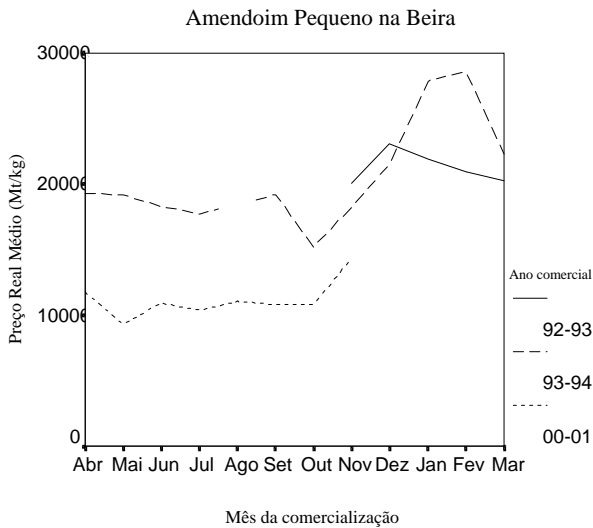


Grafico 12: Evolução Sazonal do Preço a Retalho

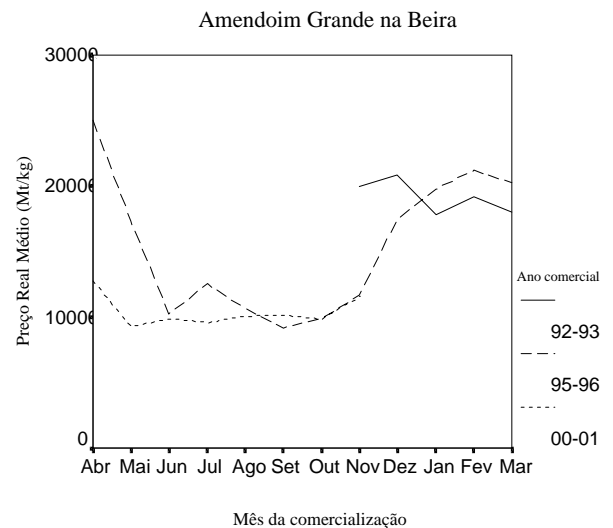


Grafico 13: Evolução Sazonal do Preço a Retalho

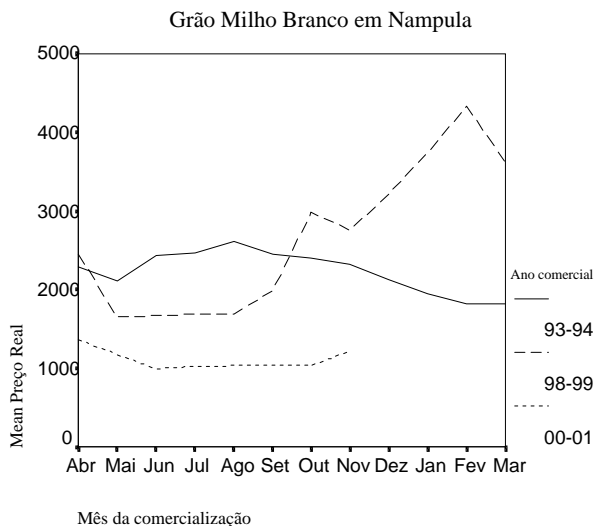


Grafico 14: Evolução Sazonal do Preço a Retalho

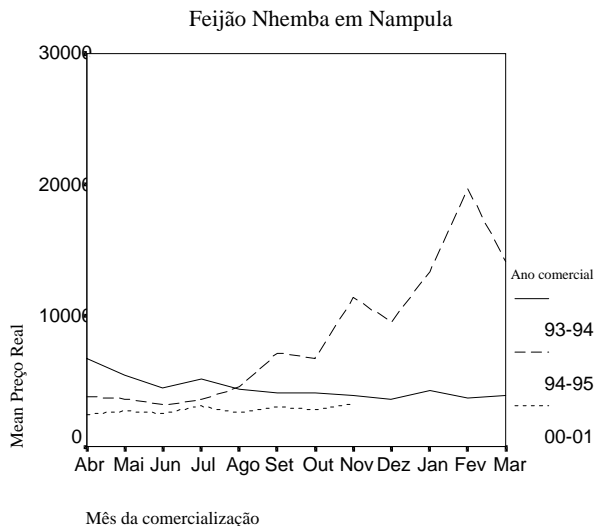


Grafico 15: Evolução Sazonal do Preço a Retalho

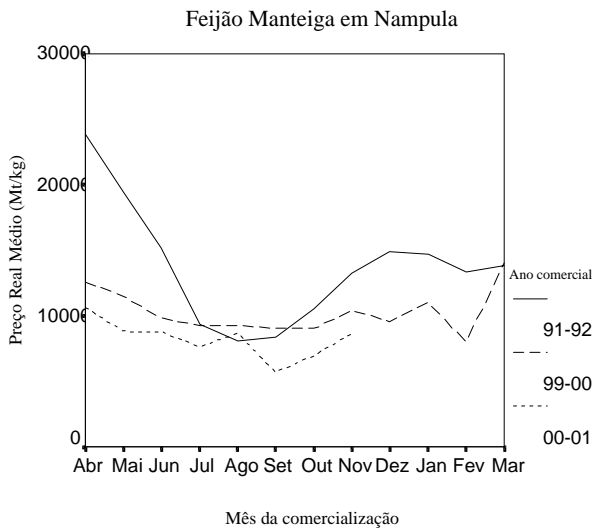


Grafico 16: Evolução Sazonal do Preço a Retalho

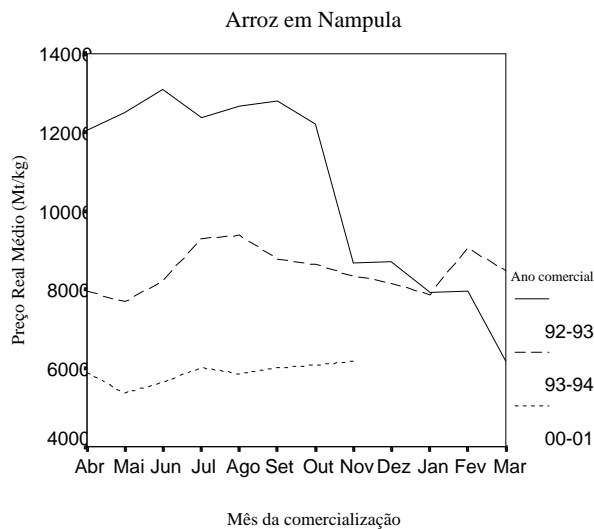


Grafico 17: Evolução Sazonal do Preço a Retalho

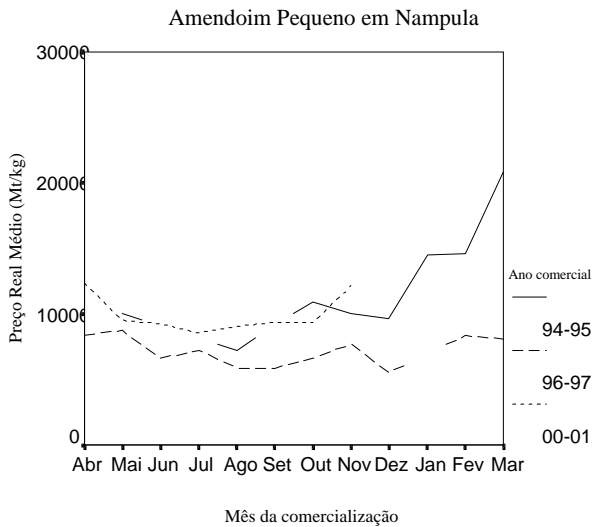
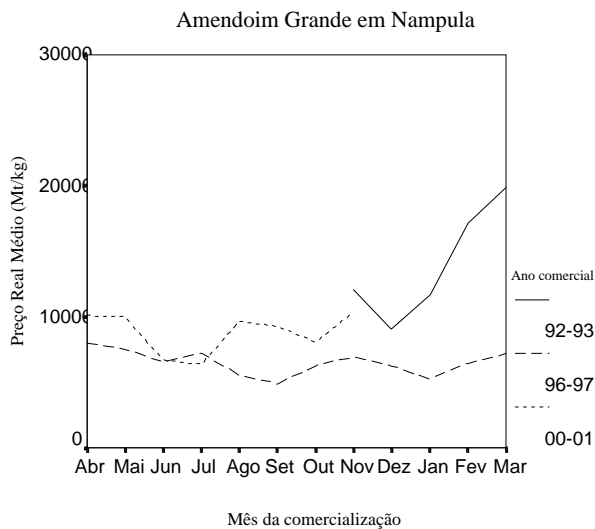


Grafico 18: Evolução Sazonal do Preço a Retalho



**Quadro 8a: Existências de Produtos em Mercados Grossistas**

		Grão milho branco		Feijão Nhemba		Feijão Manteiga	
		Quantidades existentes em trânsito (a)	Quantidades disponíveis para a venda (b)	Quantidades existentes em trânsito (a)	Quantidades disponíveis para a venda (b)	Quantidades existentes em trânsito (a)	Quantidades disponíveis para a venda (b)
Maputo	Out	.	49193	.	.	.	25213
	Nov	.	12173	.	.	.	19844
Maxixe	Out	2100	2347	2176	1609	.	990
	Nov	550	2807	.	.	.	1584
Beira	Out	.	6046	.	.	.	.
	Nov	.	9605	.	.	.	.
Chimoio	Out	54215	3839	.	177	.	3093
	Nov	53914	5913	.	201	.	977
Quelimane	Out	.	34195	.	4284	1386	3273
	Nov	.	37800	.	1225	.	901
Mocuba	Out	.	7623	.	.	.	.
	Nov	.	6300	.	.	.	.
Nampula	Out	.	4983	.	297	.	208
	Nov	.	4511	.	372	.	423

a. Quantidade diária média existente em trânsito durante o mês (kg)

b. Quantidade diária média disponível para venda durante o mês (Kg)

**Quadro 8b: Existências de Produtos em Mercados Grossistas**

		Amendoim Grande		Amendoim Pequeno	
		Quantidades existentes em trânsito (a)	Quantidades disponíveis para a venda (b)	Quantidades existentes em trânsito (a)	Quantidades disponíveis para a venda (b)
Maputo	Out	.	62139	.	.
	Nov	.	45968	.	.
Maxixe	Out	.	5017	.	3799
	Nov	.	2316	.	2898
Chimoio	Out	.	271	.	232
	Nov	.	667	.	475
Quelimane	Out	.	2104	.	.
	Nov	.	1434	.	.
Nampula	Out	.	244	.	278
	Nov	.	208	.	159

a. Quantidade diária média existente em trânsito durante o mês (kg)

b. Quantidade diária média disponível para venda durante o mês (Kg)

**Quadro 9: Entradas Diárias de Produtos em Mercados Grossistas (média mensal)**

		Grão Milho Branco	Feijão Nhemba	Feijão Manteiga	Amendoim Grande	Amendoim Pequeno	Mandioca Seca
		Quantidades diárias (kg)	Quantidades diárias (kg)	Quantidades diárias (kg)	Quantidades diárias (kg)	Quantidades diárias (kg)	Quantidades diárias (kg)
Maputo	Out	19110	.	14470	23275	.	.
	Nov	14679	.	11392	20783	.	.
Maxixe	Out	2965	6250	1000	2200	3400	.
	Nov	2976	.	1500	3014	3280	.
Beira	Out	75000	.	.	.	.	.
Chimoio	Out	884	.	.	.	.	.
	Nov	13909	133	493	357	293	.
Quelimane	Out	36724	4118	2996	2634	.	19933
	Nov	27580	2713	2053	2212	.	10028
Mocuba	Nov	9640	.	.	.	.	.
Nampula	Out	5934	431	452	450	450	3851
	Nov	5068	395	540	450	225	2628

**Quadro 10: Oferta de Produtos em Mercados Grossistas**

		Grão Milho Branco	Feijão Nhemba	Feijão Manteiga	Arroz Corrente	Amendoim Grande	Amendoim Pequeno	Mandioca Seca
		Oferta actual com a de 4 semanas atrás	Oferta actual com a de 4 semanas atrás	Oferta actual com a de 4 semanas atrás	Oferta actual com a de 4 semanas atrás	Oferta actual com a de 4 semanas atrás	Oferta actual com a de 4 semanas atrás	Oferta actual com a de 4 semanas atrás
Maxixe	Grossista	3	4	3	4	3	3	4
Chimoio	Grossista	1	2	2	4	1	1	4
Quelimane	Grossista	2	4	3	4	3	4	1

1. Maior. 2. Igual. 3. Menor. 4. Não Existe.

**Quadro 11: Oferta de Produtos em Mercados Produtores**

		Grão Milho Branco	Feijão Nhemba	Feijão Manteiga	Arroz Corrente	Amendoim Grande	Amendoim Pequeno	Mandioca Seca
		Oferta actual com a de 4 semanas atrás	Oferta actual com a de 4 semanas atrás	Oferta actual com a de 4 semanas atrás	Oferta actual com a de 4 semanas atrás	Oferta actual com a de 4 semanas atrás	Oferta actual com a de 4 semanas atrás	Oferta actual com a de 4 semanas atrás
Massinga	Produtor	3	4	4	4	3	4	4
Chimoio	Produtor	2	2	2	4	2	2	4
Angónia	Produtor	1	4	4	4	4	4	4
Angoche	Produtor	4	4	4	4	4	4	2

1. Maior. 2. Igual. 3. Menor. 4. Não Existe.

Consulte o nosso  
**Boletim Semanal do Sistema de  
Informação de Mercados Agrícolas**

Para mais informação contacte o  
Ministério da Agricultura e Desenvolvimento Rural  
Direcção de Economia  
Tel.: (258+ 1) 460-131/460-145  
Fax.: (258+1) 460-296  
Email: sima@virconn.com

Consulte o  
**Boletim Mensal de Comércio de  
Cereais**

Para mais informação contacte o  
Ministério da Indústria e Comércio  
Direcção Nacional de Comércio Interno  
Tel.: (01) 300664/5/431137  
Fax.: (01) 429455  
Email: faodnci@mail.tropical.co.mz

## ANEXOS

### LISTA DE PRODUTOS DO SIMA

#### MILHO BRANCO E DERIVADOS

Grão de milho branco de produção nacional.

Farinha de milho branco sem farelo importado. Esta é importada já em forma de farinha.

Farinha de milho branco sem farelo processado em Moçambique. Este produto é produzido principalmente nos pequenos moinhos industriais das cidades.

Farinha de milho branco sem farelo, pilado. O farelo é extraído do grão usando o pilão e à mão, e depois levado a uma moagem artesanal.

Farinha de milho branco com farelo. O grão é levado directamente a um moinho artesanal após ter sido limpo.

#### MILHO AMARELO E DERIVADOS

Grão de milho amarelo. Este produto representa predominantemente donativos (ajuda alimentar) do exterior.

Farinha de milho amarelo sem farelo importado (geralmente de Suazilândia e/ou Zimbabwe). Este produto é importado como farinha.

Farinha de milho amarelo sem farelo processado em Moçambique. É produzido principalmente nos moinhos industriais das cidades, usando do milho amarelo proveniente da ajuda alimentar.

Farinha de milho amarelo com farelo. Tal como a branca, o processamento do grão é feito directamente nos moinhos artesanais podendo ser lavado ou não antes da moagem. Este produto costuma ser o alimento mais barato do mercado.

#### OUTROS PRODUTOS

Farinha de mandioca.

Farinha de trigo, processado em Moçambique a partir do grão importado.

Farinha de trigo importado como farinha.

Feijão nhemba.

Feijão manteiga encarnado.

Arroz de qualidade intermédia, pouco partido.

Arroz de produção nacional, processado manualmente usando o pilão.

Açúcar castanho, de produção nacional.

Açúcar castanho, geralmente importado.

Óleo produzido em Moçambique e vendido avulso (sem marca).

Óleo importado (geralmente óleo de soja) e vendido avulso.

Amendoim pequeno de produção Moçambicana produzido principalmente no sul do país.

Amendoim grande de produção Moçambicana, produzido principalmente em Nampula, e zona norte em geral.

Mandioca seca.

### EXPLICAÇÃO DOS NÍVEIS DE MERCADO

**Nível de Mercado:** É o nível retalhista em que são entrevistados 3 vendedores escolhidos aleatoriamente nos mercados designados antecipadamente pelo SIMA.

**Nível de Lojista:** Em cada cidade ou vila, entrevistam-se num sistema rotativo três lojas seleccionadas de uma lista de aproximadamente 10 lojas perto do mercado e conhecidas como muito activas em termos de venda dos produtos da lista do SIMA.

**Nível Armazenista:** Também entrevistam-se três armazenistas cada semana, seleccionadas numa lista de todos os armazenistas da área onde se está a fazer a recolha.

**Nível de Grossista:** São entrevistados três comerciantes grossistas nos locais previamente identificados como sendo locais de grande concentração de produto.

**Nível Produtor:** Estas entrevistas fazem-se uma vez por semana em diferentes locais identificados como sendo os locais de transacção com maior expressão na comercialização ao nível do produtor.

## OS MERCADOS DO SIMA

MAPUTO	Mercado de Xipamanine, Bazuca e Xiquelene/Mucoriana
XAI-XAI	Mercados Limpopo
CHÓKWÈ	Mercado Senta Baixo
MAXIXE	Mercado da cidade e Dumba Nengue da Maxixe
MASSINGA	Mercado Central e Aldeia de Chiúnze
VILANCULOS	Mercado Municipal
BEIRA	Chungamoio do Goto e Mercado Filipe
CAIA	Mercado do Bairro Molocotera e Vila Fonte
MANICA	Mercado Municipal e Feira da Vila
CHIMOIO	Mercado Magarrafa, Mercado Zona Sher e Mapulango
TETE	Mercado Kwachena Ku Nhartanda
MUTARARA	Mercado 1º de Maio
ANGÓNIA	Mercado da Vila e Feira da Vila
QUELIMANE	Mercado Central e Mercado Brandão
MOCUBA	Mercado Central
ALTO MOLÓCUÈ	Mercado Central
NAMPULA	Mercado Muatala e Mercado Antiga Gorongosa
RIBÁUÈ	Mercado da sede e Mercado de Namiconha
MONAPO	Mercado Central e Mercado Nacololo
NACALA	Mercado Central
ANGOICHE	Mercado Wayaye e Mercado Namitoria
PEMBA	Mercado Banguia
MONTEPUEZ	Mercado Sanina
LICHINGA	Mercado Central
CUAMBA	Mercado da Vila e Aldeia Malapa

## OS INQUIRIDORES DO SIMA

Zona Sul		Zona Centro		Zona Norte	
<b>Maputo</b>	Francisco Monteiro Abel Frechaut	<b>Beira</b>	Chilaúle Foquiço Matilde Salomão	<b>Quelimane</b>	Gaspar Fernando Carlos Andrade
<b>Xai-Xai</b>	Ironcina Madede José Romeu	<b>Caia</b>	Brito Chombe Santana Chinaca	<b>Mocuba</b>	Carolina N. Lemos Zeferino Alvaro
<b>Chókwè</b>	Eduardo Manhiça Custódio Macome	<b>Manica</b>	Henriques Razão Constância Manuel	<b>Alto Molócuè</b>	Zulinha Agostinho
<b>Maxixe</b>	Ernesto Sainda Anora Filimone	<b>Chimoio</b>	João Aleixo Ecelina Cossa	<b>Nampula</b>	Paulo Naturo Adriano Ligório
<b>Vilanculos</b>	Lucas Vilanculos Luciano Magul	<b>Tete</b>	Regina Gola Jorge R. Mulima	<b>Ribáuè</b>	Bernardo Fabião João Alfaiate
		<b>Angónia</b>	Damião Pitala Custódio Beira	<b>Monapo</b>	Manuel Marques Fernando M. Hulua
		<b>Mutarara</b>	Ernesto V. Ardicha	<b>Nacala</b>	Elísio Vicente Augusto Maquela
				<b>Angoche</b>	César Pitele Mário Filipe
				<b>Pemba</b>	Luís Alberto Pula Cornélio R. Najane
				<b>Montepuez</b>	Issufo Macuelo Daniel Tuaria
				<b>Lichinga</b>	Faustino Rapissonne André A. Ncuinde
				<b>Cuamba</b>	Caciano Cacoua Duarte Nwamkuelo

Anexo 1a: Preço e mudanças percentuais a nível do mercado.

	Produto														
	Grão milho branco			Farinha branca s/ farelo Imp.			Farinha branca s/ farelo Nac.			Farinha branca s/farelo pilado			Farinha branca c/ farelo		
	Preço do mês passado	Preço deste mês	Mudança %	Preço do mês passado	Preço deste mês	Mudança %	Preço do mês passado	Preço deste mês	Mudança %	Preço do mês passado	Preço deste mês	Mudança %	Preço do mês passado	Preço deste mês	Mudança %
MAPUTO	2686	2580	-3.9	5742	5678	-1.1	4961	4984	.5	.	.	.	4491	4467	-5
XAI-XAI	2074	2140	3.2	.	.	.	.	.	.	.	.	.	5000	4944	-1.1
CHOKWE	1799	1682	-6.5	.	.	.	.	.	.	.	.	.	4675	4729	1.2
MAXIXE	2220	2395	7.9	.	.	.	5000	5000	.0	.	.	.	4362	4756	9.0
MASSINGA	2143	2519	17.6	.	.	.	8288	8886	7.2	9917	9775	-1.4	.	.	.
VILANCULOS	2286	.	.	.	.	.	.	.	.	.	.	.	.	.	.
BEIRA	1572	1700	8.1	.	.	.	.	.	.	9098	7233	-20.5	3363	3394	.9
CAIA	1491	.	.	.	.	.	.	.	.	4750	.	.	3423	.	.
CHIMOIO	1600	1600	.0	.	.	.	.	.	.	9690	9690	.0	6161	6161	.0
TETE	903	914	1.3	.	.	.	7194	.	.	9690	9690	.0	3675	3850	4.8
MUTARARA	967	1091	12.8	.	.	.	.	.	.	6460	.	.	4783	5134	7.3
ANGONIA	831	1212	45.8	.	.	.	.	.	.	6056	6783	12.0	4621	4621	.0
QUELIMANE	.	.	.	.	.	.	.	.	.	.	.	.	2567	2625	2.3
MOCUBA	1086	1514	39.4	.	.	.	.	.	.	.	.	.	2894	2992	3.4
ALTO MOLOCUE	857	1265	47.7	.	.	.	.	.	.	3230	3230	.0	1925	1925	.0
NAMPULA	1043	1220	16.9	.	.	.	.	.	.	4415	4959	12.3	2534	3035	19.8
RIBAUE	1108	1125	1.5	.	.	.	.	.	.	.	.	.	6485	6485	.0
MONAPO	1111	1111	.0	.	.	.	.	.	.	.	.	.	3337	3637	9.0
NACALA	1500	1429	-4.8	.	.	.	.	.	.	6911	6840	-1.0	5376	5285	-1.7
ANGOCHE	1625	2125	30.8	.	.	.	.	.	.	5060	.	.	3687	3637	-1.4
PEMBA	1105	1143	3.4	.	.	.	.	.	.	9690	9367	-3.3	3080	3080	.0
MONTEPUEZ	1328	1355	2.1	.	.	.	.	.	.	7752	7752	.0	4621	4621	.0
LICHINGA	1143	.	.	.	.	.	.	.	.	5383	.	.	3423	.	.

NOTA: Os preços são em Mt/Kg.

Anexo 1b: Preço e mudanças percentuais a nível do mercado.

	Produto		
	Farinha de mandioca		
	Preço do mês passado	Preço deste mês	Mudança %
QUELIMANE	1876	1852	-1.3
MOCUBA	1617	1875	16.0
NAMPULA	3704	3721	.5
MONAPO	1852	1852	.0
NACALA	3515	3359	-4.4
ANGOCHE	2646	2747	3.8

NOTA: Os preços são em Mt/Kg.

Anexo 1c: Preço e mudanças percentuais a nível do mercado.

	Produto														
	Farinha de trigo Nacional			Farinha de trigo Importada			Feijão nhemba			Feijão manteiga			Arroz corrente		
	Preço do mês passado	Preço deste mês	Mudança %	Preço do mês passado	Preço deste mês	Mudança %	Preço do mês passado	Preço deste mês	Mudança %	Preço do mês passado	Preço deste mês	Mudança %	Preço do mês passado	Preço deste mês	Mudança %
MAPUTO	7094	7159	.9	.	.	.	5059	5170	2.2	11541	11809	2.3	5249	5274	.5
XAI-XAI	.	.	.	.	.	.	6000	5889	-1.9	.	.	.	5167	5444	5.4
CHOKWE	.	.	.	.	.	.	6039	6039	.0	.	.	.	5957	6115	2.7
MAXIXE	6000	6000	.0	.	.	.	7400	7027	-5.0	11604	10189	-12.2	5542	5682	2.5
MASSINGA	6944	6958	.2	.	.	.	6039	7628	26.3	11547	11615	.6	6318	6148	-2.7
VILANCULOS	6250	.	.	.	.	.	5683	.	.	.	.	.	6125	.	.
BEIRA	.	.	.	.	.	.	4601	5538	20.4	7530	10506	39.5	6818	6968	2.2
CAIA	10000	.	.	.	.	.	6039	.	.	8151	.	.	6404	.	.
CHIMOIO	.	.	.	.	.	.	7246	7246	.0	11259	10489	-6.8	8197	7770	-5.2
TETE	8000	8000	.0	.	.	.	3657	3623	-9	6351	11547	81.8	9221	9221	.0
MUTARARA	.	.	.	.	.	.	9296	8525	-8.3	11006	.	.	9329	8089	-13.3
ANGONIA	7364	7000	-4.9	3477	.	.	3019	.	.	5774	7506	30.0	9000	9000	.0
QUELIMANE	.	.	.	.	.	.	3973	4926	24.0	7100	10585	49.1	5716	6741	17.9
MOCUBA	6500	6500	.0	.	.	.	4936	7341	48.7	.	.	.	6711	7610	13.4
ALTO MOLOCUE	8000	6000	-25.0	.	.	.	2717	2415	-11.1	4619	4619	.0	.	.	.
NAMPULA	5250	5875	11.9	.	.	.	2841	3247	14.3	7033	8672	23.3	6148	6175	.4
RIBAUE	.	.	.	.	.	.	2574	2742	6.5	10038	9724	-3.1	8628	8628	.0
MONAPO	5250	5500	4.8	.	.	.	2891	2963	2.5	8853	7217	-18.5	5635	6831	21.2
NACALA	7030	7181	2.2	.	.	.	4468	4426	-9	8151	8151	.0	5434	5324	-2.0
ANGOCHE	7000	7000	.0	.	.	.	4251	3436	-19.2	7698	9635	25.2	.	.	.
PEMBA	6000	7167	19.4	.	.	.	2581	3623	40.4	10024	9653	-3.7	6148	7172	16.7
MONTEPUEZ	.	.	.	.	.	.	4428	4831	9.1	9238	9238	.0	6148	.	.
LICHINGA	8458	.	.	.	.	.	4026	.	.	7698	.	.	8375	.	.

NOTA: Os preços são em Mt/Kg.

Anexo 1d: Preço e mudanças percentuais a nível do mercado.

	Produto								
	Arroz pilado em casa			Óleo avulso Nacional			Óleo avulso Importado		
	Preço do mês passado	Preço deste mês	Mudança %	Preço do mês passado	Preço deste mês	Mudança %	Preço do mês passado	Preço deste mês	Mudança %
MAPUTO	.	.	.	.	.	.	15000	15000	.0
XAI-XAI	.	.	.	16667	16667	.0	16667	16667	.0
MAXIXE	.	.	.	.	.	.	23333	23333	.0
MASSINGA	.	.	.	30769	30769	.0	.	.	.
VILANCULOS	.	.	.	.	.	.	23333	.	.
BEIRA	.	.	.	.	.	.	15667	14708	-6.1
CAIA	.	.	.	.	.	.	20000	.	.
CHIMOIO	.	.	.	16083	16000	-5	17000	17000	.0
TETE	.	.	.	.	.	.	20000	21000	5.0
MUTARARA	4932	.	.	33333	33333	.0	33333	31667	-5.0
ANGONIA	.	.	.	29412	29412	.0	.	.	.
QUELIMANE	5933	6830	15.1	.	.	.	17000	16500	-2.9
MOCUBA	.	.	.	16000	16000	.0	.	.	.
ALTO MOLOCUE	7429	8403	13.1	27778	27778	.0	.	.	.
NAMPULA	7482	8220	9.9	16667	16667	.0	16667	16667	.0
RIBAUE	.	.	.	33333	33333	.0	26667	33333	25.0
MONAPO	.	.	.	16667	16667	.0	16667	16667	.0
NACALA	.	.	.	14000	14000	.0	15500	15250	-1.6
ANGOCHE	5588	7307	30.8	17000	16000	-5.9	16000	16250	1.6
PEMBA	10961	10961	.0	16667	16667	.0	16667	16667	.0
MONTEPUEZ	8768	10961	25.0	15000	15000	.0	15000	15000	.0
LICHINGA	.	.	.	20000	.	.	.	.	.

NOTA: Os preços são em Mt/Kg, exceptuando o óleo que está em Mt/L.

Anexo 1e: Preço e mudanças percentuais a nível do mercado.

	Produto											
	Amendoim pequeno			Amendoim grande			Açúcar castanho nacional			Açúcar castanho importado		
	Preço do mês passado	Preço deste mês	Mudança %	Preço do mês passado	Preço deste mês	Mudança %	Preço do mês passado	Preço deste mês	Mudança %	Preço do mês passado	Preço deste mês	Mudança %
MAPUTO	13076	12766	-2.4	9420	9766	3.7	10957	11123	1.5	8882	.	.
XAI-XAI	14667	13333	-9.1	11556	11556	.0	.	.	.	10000	10000	.0
CHOKWE	15171	13485	-11.1	15524	13799	-11.1	14067	13886	-1.3	10876	10750	-1.2
MAXIXE	11271	11713	3.9	9845	9702	-1.4	9000	8875	-1.4	9250	8500	-8.1
MASSINGA	12642	12642	.0	.	.	.	11939	11991	.4	9231	.	.
VILANCULOS	15617	.	.	15981	.	.	8625	.	.	8688	.	.
BEIRA	10972	12273	11.9	9947	11562	16.2	.	.	.	13315	13640	2.4
CAIA	.	.	.	6468	.	.	.	.	.	7500	.	.
CHIMOIO	12481	12642	1.3	12290	12937	5.3	.	.	.	7000	7000	.0
TETE	8534	12642	48.1	.	.	.	.	.	.	8167	8000	-2.0
MUTARARA	10434	11852	13.6	11700	15524	32.7	.	.	.	7773	7000	-9.9
ANGONIA	.	.	.	10000	.	.	.	.	.	7375	7500	1.7
QUELIMANE	11494	11145	-3.0	10100	9570	-5.2	.	.	.	13675	13675	.0
MOCUBA	11040	.	.	.	.	.	.	.	.	7667	8000	4.3
ALTO MOLOCUE	10746	10114	-5.9	.	.	.	13265	13265	.0	10256	10256	.0
NAMPULA	9435	12129	28.6	8170	10364	26.9	18571	.	.	9314	9000	-3.4
RIBAUE	.	.	.	10894	10894	.0	.	.	.	24426	24831	1.7
MONAPO	7585	12642	66.7	.	.	.	10907	13757	26.1	9250	9000	-2.7
NACALA	4462	4462	.0	4708	4804	2.0	.	.	.	8938	8882	-6
ANGOCHE	8744	10224	16.9	.	.	.	16336	19456	19.1	12443	13141	5.6
PEMBA	.	.	.	8624	9056	5.0	12128	13265	9.4	10000	10000	.0
MONTEPUEZ	.	.	.	8279	10349	25.0	14592	17245	18.2	11709	13333	13.9
LICHINGA	.	.	.	8624	.	.	.	.	.	9500	.	.

NOTA: Os preços são em Mt/Kg.

Anexo 2a: Preço e mudanças percentuais a nível da loja.

	Produto											
	Grão milho branco			Farinha branca s/ farelo Imp.			Farinha branca s/ farelo Nac.			Farinha branca c/ farelo		
	Preço do mês passado	Preço deste mês	Mudança %	Preço do mês passado	Preço deste mês	Mudança %	Preço do mês passado	Preço deste mês	Mudança %	Preço do mês passado	Preço deste mês	Mudança %
MAPUTO	.	.	.	5389	5500	2.1	5000	5056	1.1	.	.	.
MAXIXE	.	.	.	.	.	.	5083	4591	-9.7	.	.	.
MASSINGA	.	.	.	.	.	.	5600	5643	.8	.	.	.
BEIRA	.	.	.	5500	6500	18.2	6000	5917	-1.4	4333	4833	11.5
CHIMOIO	.	.	.	5182	6000	15.8	.	.	.	3136	4250	35.5
TETE	.	.	.	.	.	.	.	.	.	6000	.	.
ANGONIA	1000	.	.	.	.	.	.	.	.	.	.	.
QUELIMANE	.	.	.	.	.	.	.	.	.	5000	5000	.0
NAMPULA	3000	.	.	.	.	.	.	.	.	3318	3167	-4.6
RIBAUE	.	.	.	.	.	.	.	.	.	3500	3500	.0
MONAPO	1514	1500	-9	.	.	.	.	.	.	2857	2000	-30.0
NACALA	.	.	.	.	.	.	.	.	.	3417	3083	-9.8
ANGOCHE	2667	3000	12.5	4000	4000	.0	4000	3500	-12.5	3045	3056	.3
PEMBA	1500	2000	33.3	.	.	.	.	.	.	3000	4000	33.3
MONTEPUEZ	.	.	.	.	.	.	.	.	.	2250	2500	11.1

NOTA: Os preços são em Mt/Kg.

Anexo 2b: Preço e mudanças percentuais a nível da loja.

	Produto								
	Farinha de mandioca			Farinha de trigo Nacional			Farinha de trigo Importada		
	Preço do mês passado	Preço deste mês	Mudança %	Preço do mês passado	Preço deste mês	Mudança %	Preço do mês passado	Preço deste mês	Mudança %
MAXIXE	.	.	.	6222	6125	-1.6	.	.	.
MASSINGA	.	.	.	6875	6833	-.6	.	.	.
BEIRA	.	.	.	7286	7167	-1.6	.	.	.
CAIA	.	.	.	.	.	.	10000	.	.
CHIMOIO	.	.	.	6250	6667	6.7	9625	8864	-7.9
TETE	.	.	.	8083	8000	-1.0	13000	12750	-1.9
MUTARARA	.	.	.	9625	.	.	9400	.	.
ANGONIA	.	.	.	8000	8800	10.0	.	.	.
QUELIMANE	.	.	.	8000	8000	.0	.	.	.
NAMPULA	.	.	.	6000	6000	.0	.	.	.
RIBAUE	.	.	.	10000	.	.	10000	.	.
MONAPO	1500	1500	.0	5833	5500	-5.7	.	.	.
NACALA	.	.	.	6700	7125	6.3	.	.	.
ANGOCHE	.	.	.	6375	6700	5.1	.	.	.
PEMBA	.	.	.	6000	6900	15.0	.	.	.
MONTEPUEZ	.	.	.	6000	6250	4.2	.	.	.
LICHINGA	.	.	.	8203	.	.	.	.	.

NOTA: Os preços são em Mt/Kg.

Anexo 2c: Preço e mudanças percentuais a nível da loja.

	Produto											
	Feijão nhemba			Feijão manteiga			Arroz corrente			Óleo avulso Nacional		
	Preço do mês passado	Preço deste mês	Mudança %	Preço do mês passado	Preço deste mês	Mudança %	Preço do mês passado	Preço deste mês	Mudança %	Preço do mês passado	Preço deste mês	Mudança %
MAPUTO	.	.	.	14250	13708	-3.8	5958	5864	-1.6	.	.	.
MAXIXE	.	.	.	13778	14000	1.6	5444	5542	1.8	.	.	.
MASSINGA	.	.	.	14167	15000	5.9	6000	6000	.0	.	.	.
BEIRA	.	.	.	11600	11800	1.7	6500	6611	1.7	.	.	.
CAIA	.	.	.	.	.	.	10000	.	.	.	.	.
CHIMOIO	.	.	.	10333	12667	22.6	6636	7389	11.3	16000	15833	-1.0
TETE	.	.	.	8250	11000	33.3	8917	9000	.9	.	.	.
MUTARARA	.	.	.	10500	.	.	9000	.	.	20250	.	.
ANGONIA	.	.	.	7250	.	.	10000	10000	.0	19500	.	.
QUELIMANE	.	.	.	12500	12000	-4.0	8000	8000	.0	.	.	.
ALTO MOLOCUE	.	.	.	.	.	.	.	.	.	17000	18667	9.8
NAMPULA	.	.	.	6571	6750	2.7	6000	5900	-1.7	.	.	.
RIBAUE	.	.	.	.	.	.	10000	10000	.0	25000	25000	.0
MONAPO	3000	2333	-22.2	8167	7500	-8.2	5875	5333	-9.2	16889	14000	-17.1
NACALA	4500	4300	-4.4	8333	8750	5.0	5750	6000	4.3	12750	13000	2.0
ANGOCHE	4250	4500	5.9	9286	8313	-10.5	6000	6091	1.5	17375	18714	7.7
PEMBA	4600	5000	8.7	10000	10000	.0	6000	6875	14.6	15500	15667	1.1
MONTEPUEZ	2600	3000	15.4	11250	.	.	6111	6500	6.4	18333	.	.
LICHINGA	.	.	.	.	.	.	5378	.	.	19667	.	.

NOTA: Os preços são em Mt/Kg, exceptuando o óleo que está em Mt/L.

Anexo 2d : Preço e mudanças percentuais a nível da loja.

	Produto														
	Óleo avulso Importado			Amendoim pequeno			Amendoim grande			Açúcar castanho nacional			Açúcar castanho importado		
	Preço do mês passado	Preço deste mês	Mudança %	Preço do mês passado	Preço deste mês	Mudança %	Preço do mês passado	Preço deste mês	Mudança %	Preço do mês passado	Preço deste mês	Mudança %	Preço do mês passado	Preço deste mês	Mudança %
MAPUTO	.	.	.	14409	14625	1.5	12714	12750	.3	10500	10000	-4.8	10000	10667	6.7
MAXIXE	.	.	.	13389	13000	-2.9	11944	12182	2.0	8833	9000	1.9	9056	9727	7.4
MASSINGA	.	.	.	15000	15000	.0	.	.	.	9000	9000	.0	.	.	.
BEIRA	16929	16333	-3.5	15000	13333	-11.1	12000	12250	2.1	7333	7200	-1.8	8300	8400	1.2
CAIA	19000	.	.	.	.	.	.	.	.	6000	.	.	7500	.	.
CHIMOIO	.	.	.	9500	12167	28.1	10333	11778	14.0	.	.	.	7250	7458	2.9
TETE	21583	22000	1.9	7944	8000	.7	.	.	.	.	.	.	8167	8167	.0
MUTARARA	.	.	.	.	.	.	.	.	.	.	.	.	8800	.	.
ANGONIA	.	.	.	.	.	.	.	.	.	.	.	.	10000	9833	-1.7
QUELIMANE	.	.	.	.	.	.	.	.	.	.	.	.	10000	10000	.0
ALTO MOLOCUE	.	.	.	.	.	.	.	.	.	10000	10000	.0	.	.	.
NAMPULA	.	.	.	9500	10000	5.3	7750	8000	3.2	9000	9000	.0	9000	9000	.0
RIBAUE	.	.	.	.	.	.	.	.	.	.	.	.	10000	12000	20.0
MONAPO	17167	14500	-15.5	7944	8500	7.0	.	.	.	8222	9333	13.5	8389	9333	11.3
NACALA	.	.	.	8500	8667	2.0	9000	7000	-22.2	.	.	.	9667	9667	.0
ANGOCHE	18875	14625	-22.5	8750	9409	7.5	.	.	.	9989	9989	.0	10000	10000	.0
PEMBA	14500	17917	23.6	.	.	.	9750	10000	2.6	9000	10000	11.1	10000	10000	.0
MONTEPUEZ	.	.	.	.	.	.	9000	10000	11.1	10667	10000	-6.2	10000	10000	.0
LICHINGA	20000	.	.	.	.	.	.	.	.	.	.	.	9611	.	.

NOTA: Os preços são em Mt/Kg, exceptuando o óleo que está em Mt/L.

**Anexo 3a: Preço e mudanças percentuais a nível do armazenista.**

	Produto											
	Grão milho branco			Farinha branca s/ farelo Imp.			Farinha branca s/ farelo Nac.			Farinha branca c/ farelo		
	Preço do mês passado	Preço deste mês	Mudança %	Preço do mês passado	Preço deste mês	Mudança %	Preço do mês passado	Preço deste mês	Mudança %	Preço do mês passado	Preço deste mês	Mudança %
MAPUTO	.	.	.	4817	4533	-5.9	3907	3900	-2	.	.	.
MAXIXE	.	.	.	.	.	.	4605	4174	-9.4	.	.	.
MASSINGA	.	.	.	.	.	.	4260	4030	-5.4	.	.	.
BEIRA	.	.	.	.	.	.	4260	4605	8.1	3953	5256	33.0
QUELIMANE	.	.	.	.	.	.	.	.	.	1415	2021	42.9
NAMPULA	1600	1600	.0	.	.	.	.	.	.	.	.	.
MONAPO	1533	1500	-2.2	.	.	.	.	.	.	2695	.	.
NACALA	1400	1567	11.9	.	.	.	.	.	.	.	.	.
ANGOCHE	2000	.	.	.	.	.	3660	3454	-5.6	2920	2695	-7.7
PEMBA	1500	1300	-13.3	.	.	.	.	.	.	.	.	.

NOTA: Os preços são em Mt/Kg.

**Anexo 3b: Preço e mudanças percentuais a nível do armazenista.**

	Produto					
	Farinha de trigo Nacional			Farinha de trigo Importada		
	Preço do mês passado	Preço deste mês	Mudança %	Preço do mês passado	Preço deste mês	Mudança %
MAPUTO	7129	7160	.4	.	.	.
MAXIXE	6742	7038	4.4	.	.	.
MASSINGA	7058	6937	-1.7	.	.	.
BEIRA	7829	7762	-.9	14500	.	.
CHIMOIO	6937	7251	4.5	.	.	.
TETE	6866	6864	.0	7464	7789	4.3
ANGONIA	8093	.	.	.	.	.
QUELIMANE	6998	8010	14.5	.	.	.
NAMPULA	6075	6490	6.8	.	.	.
MONAPO	6754	5841	-13.5	.	.	.
NACALA	6308	6328	.3	.	.	.
ANGOCHE	6693	6839	2.2	.	.	.
PEMBA	6355	6856	7.9	.	.	.
MONTEPUEZ	6308	7302	15.8	.	.	.
LICHINGA	8316	.	.	.	.	.

NOTA: Os preços são em Mt/Kg.

Anexo 3c: Preço e mudanças percentuais a nível do armazenista.

	Produto											
	Feijão nhemba			Feijão manteiga			Arroz corrente			Óleo avulso Nacional		
	Preço do mês passado	Preço deste mês	Mudança %	Preço do mês passado	Preço deste mês	Mudança %	Preço do mês passado	Preço deste mês	Mudança %	Preço do mês passado	Preço deste mês	Mudança %
MAPUTO	.	.	.	10632	11159	5.0	4525	4592	1.5	.	.	.
MAXIXE	.	.	.	.	.	.	4788	4750	-8	.	.	.
MASSINGA	.	.	.	.	.	.	5367	4600	-14.3	.	.	.
BEIRA	.	.	.	6534	8134	24.5	5063	5243	3.6	.	.	.
CHIMOIO	.	.	.	.	.	.	5453	5483	.6	15167	14792	-2.5
TETE	6341	.	.	.	.	.	5642	5633	-1	.	.	.
ANGONIA	.	.	.	.	.	.	7267	.	.	.	.	.
QUELIMANE	.	.	.	.	.	.	5733	5689	-8	.	.	.
NAMPULA	2642	2642	.0	.	.	.	5075	5317	4.8	14750	15000	1.7
MONAPO	.	.	.	.	.	.	5000	5000	.0	.	.	.
NACALA	.	.	.	.	.	.	4983	5000	.3	14667	15000	2.3
ANGOCHE	6341	.	.	4000	.	.	5000	5300	6.0	15940	15700	-1.5
PEMBA	.	.	.	.	.	.	4913	6000	22.1	14333	15750	9.9
MONTEPUEZ	.	.	.	.	.	.	5425	.	.	14563	20000	37.3
LICHINGA	.	.	.	.	.	.	5133	.	.	18667	.	.

NOTA: Os preços são em Mt/Kg, exceptuando o óleo que está em Mt/L.

Anexo 3d : Preço e mudanças percentuais a nível do armazenista.

	Produto														
	Óleo avulso Importado			Amendoim pequeno			Amendoim grande			Açúcar castanho nacional			Açúcar castanho importado		
	Preço do mês passado	Preço deste mês	Mudança %	Preço do mês passado	Preço deste mês	Mudança %	Preço do mês passado	Preço deste mês	Mudança %	Preço do mês passado	Preço deste mês	Mudança %	Preço do mês passado	Preço deste mês	Mudança %
MAPUTO	13729	13896	1.2	10166	10501	3.3	9300	9500	2.2	9317	9392	.8	8211	.	.
MAXIXE	20000	18983	-5.1	12450	11907	-4.4	12100	9905	-18.1	9030	8563	-5.2	7929	7708	-2.8
MASSINGA	.	.	.	.	.	.	.	.	.	9286	9247	-4	.	.	.
BEIRA	14958	15056	.6	.	.	.	8550	.	.	8647	7545	-12.8	7579	7781	2.7
CHIMOIO	16792	16042	-4.5	.	.	.	.	.	.	.	.	.	.	.	.
TETE	.	.	.	.	.	.	.	.	.	.	.	.	7500	7500	.0
NAMPULA	12950	13500	4.2	.	.	.	.	.	.	9396	9750	3.8	8363	8250	-1.3
MONAPO	.	.	.	.	.	.	.	.	.	10253	10156	-9	6875	8750	27.3
NACALA	12875	13083	1.6	.	.	.	.	.	.	.	.	.	8383	8233	-1.8
ANGOCHE	14250	15750	10.5	9000	.	.	.	.	.	10446	10853	3.9	8625	8500	-1.4
PEMBA	14286	14875	4.1	.	.	.	.	.	.	9798	10029	2.4	9042	9000	-.5
MONTEPUEZ	15188	15500	2.1	.	.	.	6750	.	.	10214	10214	.0	9625	.	.
LICHINGA	.	.	.	.	.	.	.	.	.	.	.	.	9889	.	.

NOTA: Os preços são em Mt/Kg, exceptuando o óleo que está em Mt/L.