



REPÚBLICA DE MOÇAMBIQUE  
MINISTÉRIO DA AGRICULTURA E DESENVOLVIMENTO RURAL  
DIRECÇÃO DE ECONOMIA

**Boletim Mensal do Sistema de Informação de Mercados Agrícolas (SIMA)**

Edição Nº118

Março de 2001



Tel: 258+1 46-01-31 ; Fax: 46-02-96 ; e-mail: [sima@virconn.com](mailto:sima@virconn.com)  
[Http://www.aec.msu.edu/agecon/fs2/Mozambique](http://www.aec.msu.edu/agecon/fs2/Mozambique)

## Destaques do Mês.

### Nacional:

- ☛ **Resumo Mensal dos Preços.**

### Internacional:

- ☛ **Estimativas de Produção e Consumo Mundiais do Algodão**
- ☛ **Preços Internacionais do Algodão**

## Resumo Mensal dos Preços

As cheias registadas na região centro do país afectaram de diversas maneiras os preços de produtos agrícolas em alguns mercados. Por exemplo, o preço de Grão de Milho Branco (GMB) desceu no mercado retalhista de Mocuba (24%) devido a fraca procura, pois o distrito ficou isolado por algum período devido as cheias, enquanto que em outros mercados o preço subia por falta ou diminuição da oferta deste produto, são exemplos os mercados retalhistas de Mutarara (12%), Beira (19%), Angónia (19%), Tete (25%) e Chimoio (29%).

Na região norte, tanto subidas como descidas de preços foram registadas nos mercados retalhistas no mês de Março. As descidas de preços foram reportadas nos mercados de Angoche para o GMB (10%); Nampula para o amendoim pequeno (11%), farinha de milho branco sem farelo pilado (12%), açúcar castanho nacional (12%) e arroz corrente (26%); Monapo para a farinha de milho branco com farelo (11%) e feijão manteiga (17%). Os preços subiram nos mercados de Angoche para a farinha de milho branco sem farelo nacional (16%) e farinha de milho branco com farelo (36%); em Nacala para a farinha de mandioca (12%); Monapo para o arroz corrente (18%), farinha de trigo nacional (20%) e feijão nhemba (43%); Nampula para a farinha de trigo nacional (13%); Ribaué para o arroz corrente (22%) e feijão manteiga (35%).

A região sul foi a que menos registou variações de preços de produtos agrícolas. Contudo, o preço desceu no mercado de Maxixe para o feijão nhemba (22%) e feijão manteiga (37%), e em Vilanculos para o GMB (17%). O preço subiu em Vilanculos para a farinha de trigo nacional (18%), e em Chókuè para o feijão nhemba (10%).

Nos mercados de nível grossista, destaca-se o mercado de Chimoio que registou subida de preços do GMB (38%), feijão nhemba (16%), amendoim pequeno (16%) e amendoim grande (15%).

## Estimativas de Produção e Consumo Mundiais do Algodão

A estimativa da produção mundial de algodão para a campanha 2000/01 é de 19,08 milhões de toneladas contra os 19,0 milhões de toneladas da campanha 1999/00, o que corresponde a um aumento de cerca de 8%. Perdas de produção foram reportadas na Ásia Central, Índia e África Ocidental, enquanto que o Brasil reportou um incremento de 43.600 toneladas. A Índia, o segundo maior país consumidor do algodão, baixou o seu consumo na presente campanha em 21.800 toneladas, e a estimativa actual do consumo mundial é de 19,98 milhões de toneladas. As exportações registaram uma descida na Ásia Central e África Ocidental, e um aumento em Brasil e Austrália, estando previstos cerca de 5,74 milhões de toneladas para exportação mundial. As importações mundiais irão totalizar os 5,91 milhões de toneladas. Tendo em conta o stock inicial de 8,94 milhões de toneladas para este produto na presente campanha, espera-se que o stock final seja de 8,18 milhões de ton (USDA, 10 de Abril de 2001).

De acordo com o King Cotton Magazine, na campanha passada, 1999/00, o stock inicial foi de 9,92 milhões de toneladas, a produção foi de 19,00 milhões de toneladas, e as importações e exportações totalizaram 5,95 e 5,89 milhões de toneladas respectivamente.

Segundo a Cotton Outlook, os países do Hemisfério Sul (Argentina, Austrália, Brasil, Paraguai, África do Sul, Zimbabwe e outros) prevêem contribuir com um total de 2.14 milhões toneladas para a campanha 2000/01, o que corresponde a um aumento de 18% comparativamente a campanha anterior. No Zimbabwe, as chuvas afectaram a produção nesta campanha estando previstas 130.000 toneladas contra as 152.000 toneladas previstas no início da campanha. Embora a longo termo persiste a ambição de expandir a produção, essa será inevitavelmente afectada pelo declínio dos preços internacionais. A Zona Equatorial (Benin, Burkina Faso, Camarões, Chad, Mali, Togo, etc) poderá atingir um recorde no declínio da produção nesta campanha para 1.14 milhões toneladas devido às dificuldades encontradas nos países da zona franca. Um aumento de 9% é previsto para a campanha 2001/02. Os países do Norte (China, Índia, Paquistão, USA e Uzbequistão) prevêem produzir mais nesta campanha (2000/01) que na anterior (1999/00). E os prognósticos para 2001/02 indicam que irão atingir uma taxa de crescimento recorde de 9%. Na tabela abaixo são apresentadas as estimativas de produção e consumo dos países maiores produtores e consumidores para as campanhas 2000/01 e 2001/02.

**Tabela 1:** Estimativas de produção e Consumo para as campanhas 2000/01 e 2001/02.

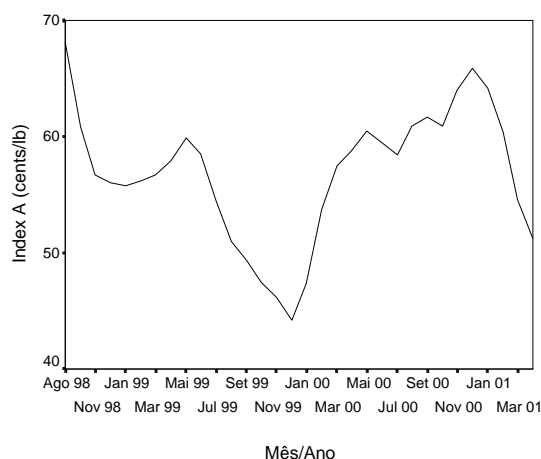
Países	Produção (1.000 Ton)			Consumo (1.000 Ton)		
	2000/01	2001/02	Variação (%)	2000/01	2001/02	Variação (%)
China	4.350	4.700	8	5.000	5.100	2
USA	3.788	4.305	14	2.068	2.068	0
Índia	2.482	2.781	12	2.817	2.845	1
Paquistão	1.600	1.716	7	1.703	1.719	1
Uzbequistão	900	925	3	200	200	0
Turquia	739	830	12	1.000	1.000	0
Outros	5.116	5.307	4	6.674	6.825	2

Fonte: Cotton Outlook, 23 de Março de 2001.

A tabela acima mostra que os países maiores produtores e consumidores do algodão, nomeadamente China, USA, Índia, Paquistão, Uzbequistão e Turquia, estão a aumentar mais a produção do que o seu consumo e por conseguinte as importações mundiais irão diminuir enquanto que os stocks finais mundiais irão aumentar.

## Preços Internacionais do Algodão

O primeiro trimestre deste ano (2001) foi caracterizado pela descida de preços internacionais do algodão, Index A, contrariando o que se verificou no mesmo período do ano passado. De Janeiro para Março o Index A médio mensal variou de 64,13 cents/lb para 54,56 cents/lb, uma descida de cerca de 15%, no ano passado a variação foi de 47,41 cents/lb para 57,44 cents/lb, uma subida de 21%. A figura abaixo ilustra as variações do Index A médio mensal.



**Fig.1:** Evolução do Index A médio mensal, desde agosto de 1998 até Março de 2001 (Cotlook)

Os stocks finais são muito importantes na determinação dos preços internacionais. Segundo estimativas da *International Cotton Advisory Committee* (ICAC), para a campanha 2000/01 a produção mundial é estimada em 19,0 milhões de ton, 900.000 ton abaixo do consumo e prevê-se que o stock mundial irá baixar de 8,9 milhões de ton em Agosto de 2000 para 8,0 milhões de ton em Julho de 2001. No entanto, o Index A médio esperado para esta campanha é de 60 cents/lb. As projecções de preço para a próxima campanha 2001/02 mudaram bastante como resultado das mudanças registadas nas projecções da oferta e procura. Os prognósticos da produção e consumo mundiais são respectivamente de 20,3 e 20,2 milhões de ton em 2001/02. Portanto, o stock final irá aumentar ligeiramente e como consequência o Index A médio esperado irá baixar para 55 cents/lb contra os 60 cents/lb previstos em Março.

**Tabela 2:** Abastecimento e distribuição do algodão no Mundo.

Items	Campanha	
	2000/01	2001/02
Stock inicial (milhões Ton)	8,90	8,04
Produção (milhões Ton)	18,97	20,29
Consumo (milhões Ton)	19,83	20,16
Stock final (milhões Ton)	8,04	8,17
Index A (cents/lb)	60	55

Fonte: ICAC, 2 de Abril de 2001.

---

## Índice Geral

<b>Destaques do Mês</b> .....	<b>01</b>
<b>Índice Geral e Ficha Técnica</b> .....	<b>04</b>
<b>Preços ao Grossista, Produtor e Retalhista</b> .....	<b>05</b>
<b>Margens Grossista-Grossista Para o Milho Branco</b> .....	<b>07</b>
<b>Margens Grossista-Produtor por Produto</b> .....	<b>08</b>
<b>Análise dos Gráficos</b> .....	<b>09</b>
<b>Evolução Sazonal dos Preços a Retalho</b>	
Para Maputo .....	<b>10</b>
Para Beira .....	<b>11</b>
Para Nampula .....	<b>12</b>
<b>Existências de Produtos em Mercados Grossistas</b> .....	<b>13</b>
<b>Fluxo Diário de Produtos em Mercados Grossistas</b> .....	<b>14</b>
<b>Oferta de Produtos em Mercados Grossistas e Produtores</b> .....	<b>14</b>
<b>Anexos</b>	
Lista de produtos do SIMA e Níveis de Mercados .....	<b>15</b>
Mercados e Inquiridores do SIMA .....	<b>16</b>
Preços ao Retalhista em Todos os Mercados do SIMA .....	<b>17</b>
Preços ao lojista em Todos os Mercados do SIMA .....	<b>19</b>
Preços ao Armazenista em Todos os Mercados do SIMA .....	<b>20</b>

---

## FICHA TÉCNICA DO BOLETIM

### Equipa Técnica do SIMA

Ana P. Santos  
António M. Paulo  
Arlindo R. Miguel  
Danilo C. Abdula  
Raúl O. Pitoro  
Simão C. Nhane

### Responsável Pela Entrada dos Dados

Abel Frechaut e Simão Nhane

### Responsável Pela Reprodução

Francisco Monteiro

### Responsável Pela Distribuição

Reginaldo Alfredo.

### Assistente Administrativa

Maria da Conceição de Almeida

O SIMA é um Sistema de Informação de Mercados Agrícolas que tem como principal função recolher,

processar e disseminar a informação sobre preços, existências, oferta e fluxos de produtos agrícolas em vinte e cinco mercados espalhados pelas dez províncias do país.

Este boletim mensal sumariza os preços médios mensais observados em cada um desses mercados, para vários produtos e também para cinco níveis de comercialização: Retalhista, Lojista, Armazenista, Grossista e Produtor.

O boletim mensal do SIMA é uma publicação grátis, e qualquer uma das páginas pode ser fotocopiada, reproduzida ou ilustrada, desde que a fonte seja indicada.

Qualquer comentário, sugestão ou crítica pode ser enviada via e-mail, fax ou telefonicamente para o SIMA através do endereço inscrito no cabeçalho da primeira página.

**Quadro 1a: Preço e mudanças percentuais a nível grossista.**

	Produto								
	Grão milho branco			Feijão nhemba			Feijão manteiga		
	Preço do mês passado	Preço deste mês	Mudança %	Preço do mês passado	Preço deste mês	Mudança %	Preço do mês passado	Preço deste mês	Mudança %
MAPUTO	2643	2821	6.8	.	.	.	10634	12175	14.5
MAXIXE	2403	2208	-8.1	.	.	.	10000	10667	6.7
BEIRA	1847	2208	19.6	.	.	.	.	.	.
CHIMOIO	1771	2438	37.6	2262	2194	-3.0	8584	9960	16.0
QUELIMANE	1615	1690	4.6	10567	.	.	12359	.	.
MOCUBA	1681	1324	-21.2	.	.	.	8000	.	.
NAMPULA	1551	1225	-21.1	3041	3574	17.5	6580	8207	24.7

NOTA: Os preços são em Mt/Kg.

**Quadro 1b: Preço e mudanças percentuais a nível grossista.**

	Produto											
	Arroz corrente			Amendoim pequeno			Amendoim grande			Mandioca seca		
	Preço do mês passado	Preço deste mês	Mudança %	Preço do mês passado	Preço deste mês	Mudança %	Preço do mês passado	Preço deste mês	Mudança %	Preço do mês passado	Preço deste mês	Mudança %
MAPUTO	4533	4493	-9	13293	13817	3.9	.	.	.	.	.	.
MAXIXE	.	.	.	11062	.	.	10364	10625	2.5	.	.	.
BEIRA	.	.	.	.	.	.	.	.	.	.	.	.
CHIMOIO	.	.	.	9418	10925	16.0	9702	11158	15.0	.	.	.
QUELIMANE	.	.	.	.	.	.	.	.	.	1203	1123	-6.6
MOCUBA	.	.	.	.	.	.	.	.	.	.	.	.
NAMPULA	.	.	.	.	.	.	6727	.	.	801	688	-14.1

NOTA: Os preços são em Mt/Kg.

**Quadro 2a: Preço e mudanças percentuais a nível produtor.**

	Produto											
	Grão milho branco			Feijão nhemba			Feijão manteiga			Arroz corrente		
	Preço do mês passado	Preço deste mês	Mudança %	Preço do mês passado	Preço deste mês	Mudança %	Preço do mês passado	Preço deste mês	Mudança %	Preço do mês passado	Preço deste mês	Mudança %
MASSINGA	.	.	.	.	.	.	.	.	.	.	.	.
CAIA	.	.	.	.	.	.	.	.	.	.	.	.
MANICA	965	1388	43.8	.	.	.	9911	9815	-1.0	.	.	.
ANGONIA	1000	1500	50.0	.	.	.	6000	4500	-25.0	.	.	.
MOCUBA	1480	1034	-30.1	.	.	.	.	.	.	.	.	.
ALTO	.	.	.	.	.	.	.	.	.	.	.	.
MOLOCUE	.	.	.	.	.	.	.	.	.	.	.	.
RIBAUE	1317	1295	-1.6	1970	2286	16.1	.	.	.	.	.	.
MONAPO	1714	1206	-29.7	.	.	.	.	.	.	.	.	.
ANGOCHÉ	.	.	.	.	.	.	.	.	.	.	.	.
MONTEPUEZ	.	.	.	.	.	.	.	.	.	.	.	.
CUAMBA	.	.	.	.	.	.	.	.	.	.	.	.

NOTA: Os preços são em Mt/Kg.

**Quadro 2b: Preço e mudanças percentuais a nível produtor.**

	Produto								
	Amendoim pequeno			Amendoim grande			Mandioca seca		
	Preço do mês passado	Preço deste mês	Mudança %	Preço do mês passado	Preço deste mês	Mudança %	Preço do mês passado	Preço deste mês	Mudança %
MASSINGA	.	.	.	.	.	.	.	.	.
CAIA	.	.	.	.	.	.	.	.	.
MANICA	10114	10588	4.7	11212	10904	-2.7	.	.	.
ANGONIA	.	.	.	.	.	.	.	.	.
MOCUBA	.	.	.	.	.	.	.	.	.
ALTO MOLOCUE	.	.	.	.	.	.	.	.	.
RIBAUE	.	.	.	.	.	.	417	417	.0
MONAPO	.	.	.	.	.	.	1021	948	-7.1
ANGOCHE	.	.	.	.	.	.	851	851	.0
MONTEPUEZ	.	.	.	.	.	.	.	.	.
CUAMBA	.	.	.	.	.	.	.	.	.

NOTA: Os preços são em Mt/Kg.

**Quadro 3a: Preço e mudanças percentuais a nível do mercado.**

	Produto											
	Grão milho branco			Farinha branca c/ farelo			Feijão nhemba			Feijão manteiga		
	Preço do mês passado	Preço deste mês	Mudança %	Preço do mês passado	Preço deste mês	Mudança %	Preço do mês passado	Preço deste mês	Mudança %	Preço do mês passado	Preço deste mês	Mudança %
MAPUTO	2577	2582	.2	4425	4368	-1.3	6266	6628	5.8	12830	12830	.0
XAI-XAI	2270	2167	-4.5	6417	6545	2.0	5583	5333	-4.5	.	.	.
MAXIXE	2416	2208	-8.6	4278	4383	2.5	9813	7704	-21.5	13632	8576	-37.1
BEIRA	2123	2545	19.8	4653	5191	11.6	6237	5807	-6.9	12762	8499	-33.4
CHIMOIO	2086	2686	28.8	6161	6161	.0	7246	7246	.0	11547	11547	.0
TETE	990	1234	24.6	3850	3850	.0	3962	4015	1.3	10393	5774	-44.4
QUELIMANE	.	.	.	2625	2978	13.4	.	.	.	10248	11135	8.7
NAMPULA	1516	1484	-2.1	4503	4391	-2.5	6858	6437	-6.1	12259	12380	1.0
PEMBA	.	.	.	.	.	.	.	.	.	.	.	.
LICHINGA	.	.	.	.	.	.	.	.	.	.	.	.

NOTA: Os preços são em Mt/Kg.

**Quadro 3b: Preço e mudanças percentuais a nível do mercado.**

	Produto											
	Arroz corrente			Óleo avulso Nacional			Óleo avulso Importado			Amendoim pequeno		
	Preço do mês passado	Preço deste mês	Mudança %	Preço do mês passado	Preço deste mês	Mudança %	Preço do mês passado	Preço deste mês	Mudança %	Preço do mês passado	Preço deste mês	Mudança %
MAPUTO	5324	5243	-1.5	.	.	.	15000	15067	.4	12828	12627	-1.6
XAI-XAI	5833	5833	.0	16667	16667	.0	16667	16667	.0	16000	15417	-3.6
MAXIXE	5500	5458	-.8	.	.	.	.	.	.	12828	13944	8.7
BEIRA	6795	6711	-1.2	.	.	.	15222	15000	-1.5	17130	15788	-7.8
CHIMOIO	7599	7599	.0	16000	16000	.0	17083	17167	.5	12642	12642	.0
TETE	9221	9221	.0	.	.	.	20000	20000	.0	11128	10619	-4.6
QUELIMANE	6995	8026	14.7	.	.	.	16750	16000	-4.5	11777	12163	3.3
NAMPULA	7599	5630	-25.9	17375	16417	-5.5	16625	17083	2.8	12487	11095	-11.1
PEMBA	.	.	.	.	.	.	.	.	.	.	.	.
LICHINGA	.	.	.	.	.	.	.	.	.	.	.	.

NOTA: Os preços são em Mt/Kg, exceptuando o óleo que está em Mt/L.

**Quadro 3c: Preço e mudanças percentuais a nível do mercado.**

	Produto								
	Amendoim grande			Açúcar castanho nacional			Açúcar castanho importado		
	Preço do mês passado	Preço deste mês	Mudança %	Preço do mês passado	Preço deste mês	Mudança %	Preço do mês passado	Preço deste mês	Mudança %
MAPUTO	10641	9798	-7.9	11025	10711	-2.9	.	.	.
XAI-XAI	13500	14167	4.9	.	.	.	9917	9667	-2.5
MAXIXE	10915	11771	7.8	9000	8875	-1.4	10000	9708	-2.9
BEIRA	11657	14687	26.0	.	.	.	13485	11973	-11.2
CHIMOIO	12937	12937	.0	.	.	.	7250	7500	3.4
TETE	.	.	.	10612	10612	.0	10000	9600	-4.0
QUELIMANE	10241	.	.	.	.	.	11795	17521	48.6
NAMPULA	9029	9240	2.3	12500	11000	-12.0	10333	10875	5.2
PEMBA	.	.	.	.	.	.	.	.	.
LICHINGA	.	.	.	.	.	.	.	.	.

NOTA: Os preços são em Mt/Kg.

**Quadro 4: Margens Grossista - Grossista para o milho branco.**

	Chimoio - Maputo	Chimoio - Maxixe	Chimoio - Beira	Mocuba - Quelimane	Mocuba - Nampula
Fev	871.43	631.17	75.13	-66.05	-129.71
Mar	383.33	-230.30	-230.18	365.81	-99.32

NOTA: As margens são em Mt.

**Quadro 5: Margens Grossista-Grossista expressas como percentagem do preço na região da oferta para o milho branco**

	Chimoio - Maputo	Chimoio - Maxixe	Chimoio - Beira	Mocuba - Quelimane	Mocuba - Nampula
Fev	49.19	35.63	4.24	-3.93	-7.72
Mar	15.72	-9.45	-9.44	27.63	-7.50

Consulte o nosso  
**Boletim Semanal do Sistema de  
Informação de Mercados Agrícolas**

Para mais informação contacte o  
Ministério da Agricultura e Desenvolvimento Rural  
Direcção de Economia  
Tel.: (258+ 1) 460-131/460-145  
Fax.: (258+1) 460-296  
Email: sima@virconn.com

Consulte o  
**Boletim Mensal de Comércio de  
Cereais**

Para mais informação contacte o  
Ministério da Indústria e Comércio  
Direcção Nacional de Comércio Interno  
Tel.: (01) 300664/5/431137  
Fax.: (01) 429455  
Email: faodnci@mail.tropical.co.mz

**Quadro 6: Margens Entre Nível Grossista e Produtor, por Produto**

	Produto					
	Grão milho branco		Feijão nhemba		Feijão manteiga	
	Margem	% da Margem Sobre o Preço ao Produtor	Margem	% da Margem Sobre o Preço ao Produtor	Margem	% da Margem Sobre o Preço ao Produtor
ROTA						
Maputo-Massinga	.	.	.	.	.	.
Maputo-Caia	1782	172	.	.	.	.
Maputo-Manica	1434	103	.	.	2360	24
Maputo-Mocuba	1787	173	.	.	.	.
Maxixe-Massinga	.	.	.	.	.	.
Maxixe-Manica	820	59	.	.	851	9
Beira-Caia	1169	113	.	.	.	.
Beira-Manica	820	59	.	.	.	.
Beira-Mocuba	1174	113	.	.	.	.
Quelimane-Mocuba	655	63	.	.	.	.
Quelimane-A. Molócuè	961	132	.	.	.	.
Nampula-A. Molócuè	496	68	.	.	2274	38
Nampula-Monapo	19	2	.	.	.	.
Nampula-Montepuez	.	.	.	.	.	.
Nampula-Cuamba	.	.	.	.	.	.

**Quadro 7: Margens Entre Nível Grossista e Produtor, por Produto.**

	Produto					
	Amendoim pequeno		Amendoim grande		Mandioca seca	
	Margem	% da Margem Sobre o Preço ao Produtor	Margem	% da Margem Sobre o Preço ao Produtor	Margem	% da Margem Sobre o Preço ao Produtor
ROTA						
Maputo-Massinga	.	.	.	.	.	.
Maputo-Caia	.	.	.	.	.	.
Maputo-Manica	3229	30	.	.	.	.
Maputo-Mocuba	.	.	.	.	.	.
Maxixe-Massinga	.	.	.	.	.	.
Maxixe-Manica	.	.	-278	-3	.	.
Beira-Caia	.	.	.	.	.	.
Beira-Manica	.	.	.	.	.	.
Beira-Mocuba	.	.	.	.	.	.
Quelimane-Mocuba	.	.	.	.	.	.
Quelimane-A. Molócuè	.	.	.	.	.	.
Nampula-A. Molócuè	.	.	.	.	.	.
Nampula-Monapo	.	.	.	.	-260	-27
Nampula-Montepuez	.	.	.	.	-333	-33
Nampula-Cuamba	.	.	.	.	.	.

NOTA: As margens são em Mt.

## Análise dos Gráficos

Consideramos Ano Comercial ao período da comercialização compreendido entre o mês do início das primeiras colheitas de um ano e o mês logo antes do início da primeira colheita do ano seguinte (geralmente de Abril de um ano a Março do ano seguinte). Nos gráficos é apresentada a evolução sazonal dos preços médios reais a nível do mercado retalhista, onde se podem ver os anos com os preços médios reais com maior e menor variações sazonais e o comportamento do ano corrente, a partir da base de dados de 1991 até ao ano recente. De um modo geral nos mercados retalhistas os preços no início das colheitas são altos devido a fraca oferta dos produtos, e tendem a baixar na medida que a época da colheita vai decorrendo até ao seu pico, depois da qual os preços voltam a subir devido ao início da escassez. No entanto, este padrão geral não se observa em cada ano, dependendo das condições de oferta e procura no país e na região. Vamos então comparar o comportamento dos preços de alguns produtos deste ano com os anos passados.

### Evolução sazonal dos preços reais médios em Maputo

**Grão de milho branco:** Desde Novembro do ano passado que os preços praticados para este produto continuam a registar estabilidade e por conseguinte continuam muito abaixo dos preços reais médios praticados nos anos comerciais com maior (92/93) e menor (93/94) variações sazonais.

**Feijão nhemba:** O preço real médio deste produto está a subir ligeiramente desde Setembro de 2000, e actualmente encontra-se muito próximo do praticado no ano comercial de menor variação sazonal (93/94).

**Feijão manteiga:** O preço real médio deste produto continua estável desde Dezembro de 2000 e continua abaixo dos preços praticados nos anos comerciais de menor (97/98) e maior (94/95) variações sazonais.

**Arroz corrente:** O preço real médio deste produto continua registando ligeira estabilidade desde Novembro de 2000 e continua abaixo do praticado no ano comercial com menor (97/98) variação sazonal.

**Amendoim pequeno:** O preço real médio deste produto continua estável desde Outubro de 2000, estando acima dos praticados nos anos comerciais de maior (96/97) e menor (98/99) variações sazonais.

**Amendoim grande:** Depois de registar subida de preço desde Dezembro de 2000, em Março de 2001 o preço desceu ligeiramente. Actualmente o preço está no ponto médio entre os praticados nos anos comerciais de menor (98/99) e maior (95/96) variações sazonais.

### Evolução sazonal dos preços reais médios na Beira

**Grão de milho branco:** O preço real médio do GMB continuou a subir em Março, tornando-se maior que o praticado no ano comercial com menor variação sazonal (93/94).

**Feijão nhemba:** Depois da subida registada em Fevereiro, em Março o preço real médio desceu ligeiramente, continuando assim abaixo dos praticados nos comerciais de menor (97/98) e maior (94/95) variações sazonais.

**Feijão manteiga:** O preço deste produto desceu depois da subida em Fevereiro último, e continuando assim abaixo do praticado no comercial de maior variação sazonal (93/94).

**Arroz corrente:** O preço real médio do arroz manteve-se constante de Janeiro a Março deste ano e parece estar a seguir o padrão da campanha comercial de menor variação sazonal (97/98).

**Amendoim pequeno:** Depois da subida registada em Fevereiro, em Março o preço real médio deste produto desceu ligeiramente.

**Amendoim grande:** O preço real médio deste produto continuou a subir neste mês de Março, mas continua abaixo dos praticados nos anos comerciais de menor (92/93) e maior (95/96) variações sazonais.

### Evolução sazonal dos preços reais médios em Nampula

**Grão de milho branco:** O preço real médio do GMB manteve-se constante de Janeiro a Março deste ano. No entanto o preço continua abaixo dos preços praticados em ambos anos comerciais de menor (93/94) e maior (98/99) variações sazonais.

**Feijão nhemba:** Depois da subida observada em Fevereiro, em Março o preço manteve-se constante, continuando deste modo entre os preços praticados nos anos comerciais de menor (93/94) e maior (94/95) variações sazonais.

**Feijão manteiga:** O preço real médio deste manteve-se constante desde Janeiro deste ano, e desde Setembro o preço seguiu o padrão de preço do ano comercial de maior variação sazonal (91/92).

**Arroz corrente:** O preço real médio deste produto continuou a descer neste mês de Março, chegando assim a ser o mais baixo comparativamente aos praticados nos anos comerciais de menor (93/94) e maior (92/93) variações sazonais.

**Amendoim pequeno:** Desde Dezembro de 2000 que os preços deste produto estão a descer, estando neste mês abaixo do praticado no ano comercial de maior variação sazonal (94/95) e acima do praticado no ano comercial de menor (96/97) variação sazonal.

**Amendoim grande:** O preço real médio do amendoim grande manteve-se constante de Fevereiro para Março, estando ainda abaixo do praticado no ano comercial de maior variação sazonal (92/93) e acima do praticado no ano comercial de menor (96/97) variação sazonal.

Grafico 1: Evolução Sazonal do Preço a Retalho

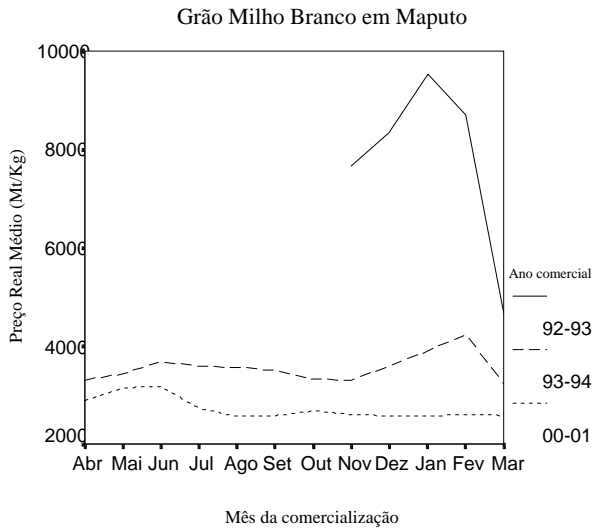


Grafico 2: Evolução Sazonal do Preço a Retalho

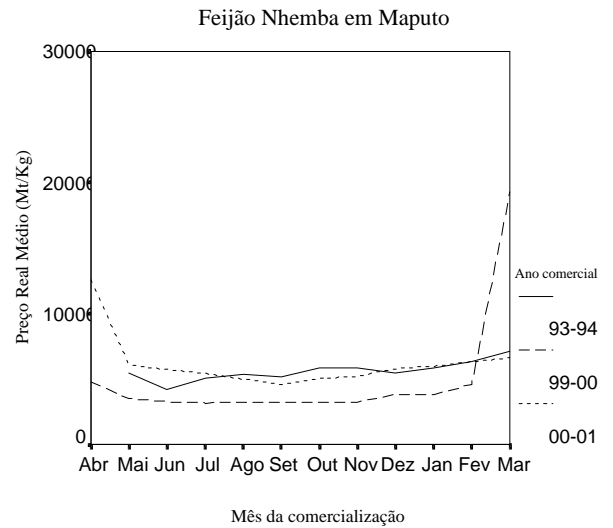


Grafico 3: Evolução Sazonal do Preço a Retalho

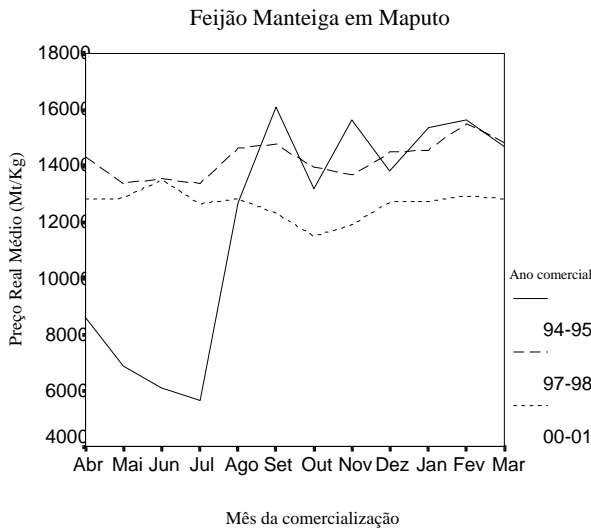


Grafico 4: Evolução Sazonal do Preço a Retalho

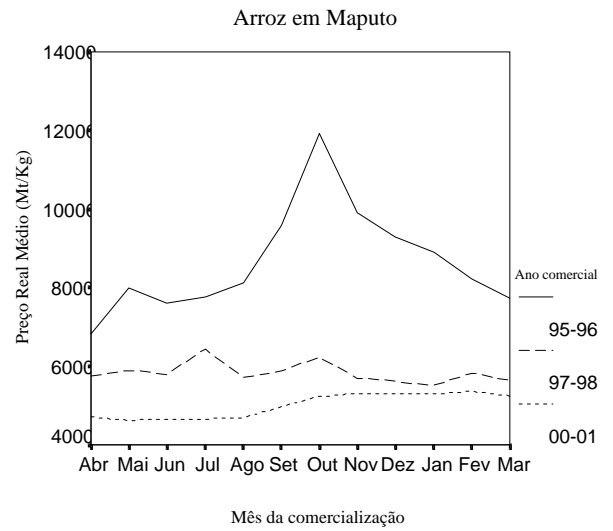


Grafico 5: Evolução Sazonal do Preço a Retalho

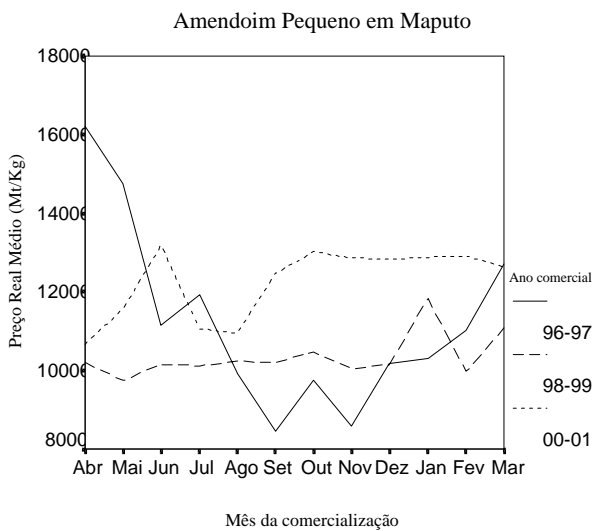


Grafico 6: Evolução Sazonal do Preço a Retalho

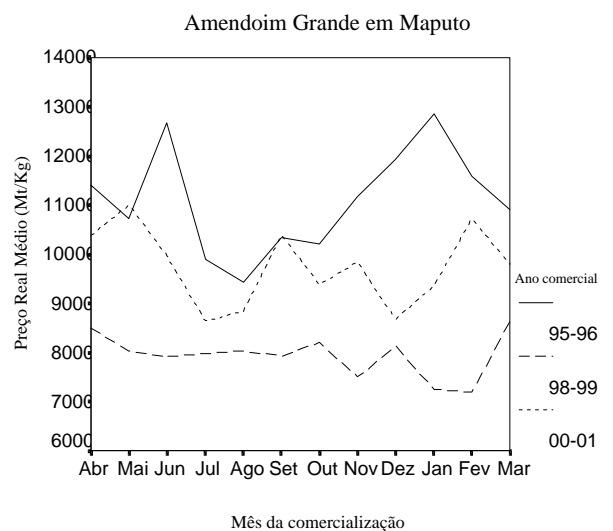


Grafico 7: Evolução Sazonal do Preço a Retalho

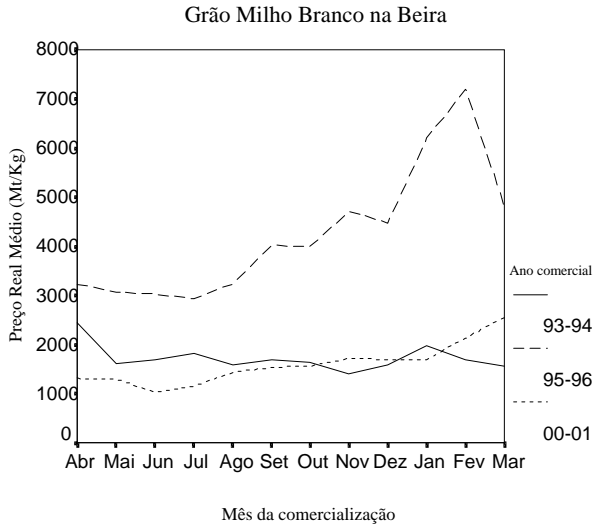


Grafico 8: Evolução Sazonal do Preço a Retalho

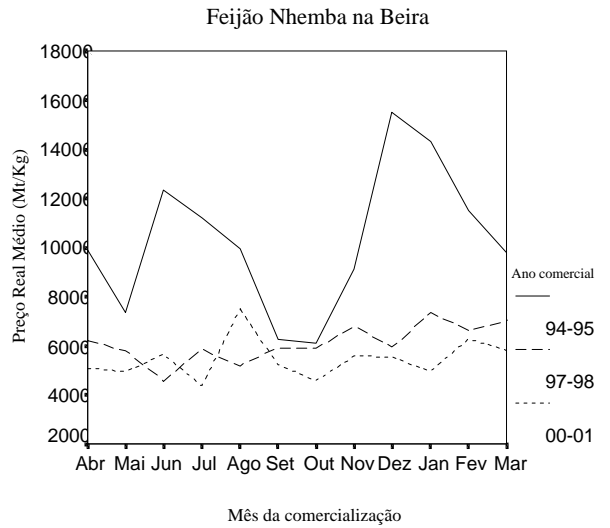


Grafico 9: Evolução Sazonal do Preço a Retalho

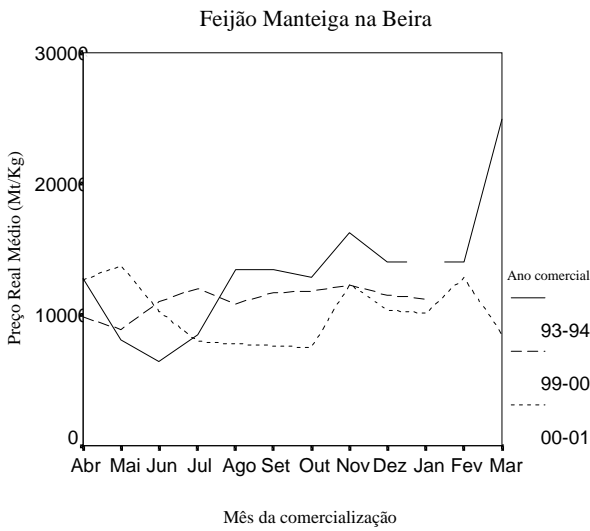


Grafico 10: Evolução Sazonal do Preço a Retalho

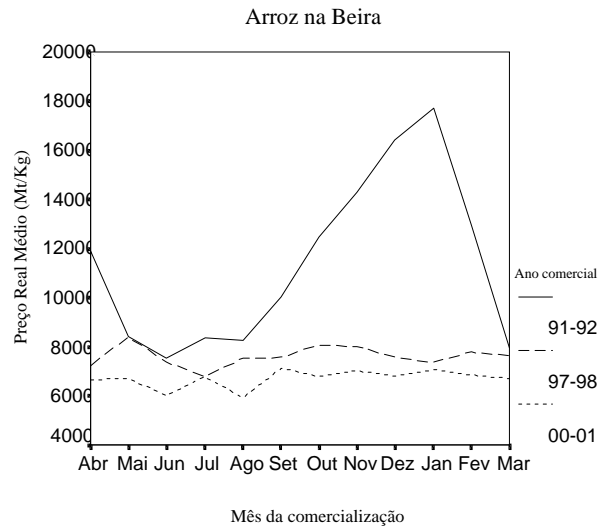


Grafico 11: Evolução Sazonal do Preço a Retalho

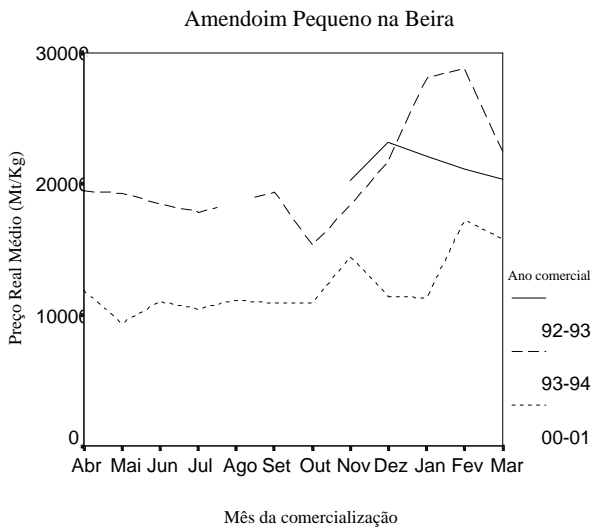


Grafico 12: Evolução Sazonal do Preço a Retalho

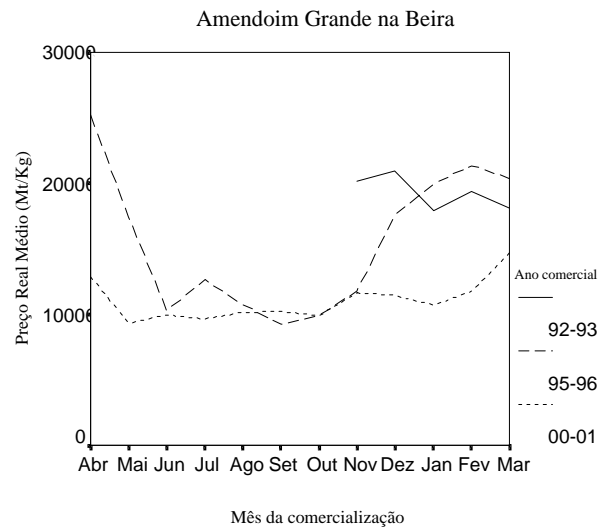


Grafico 13: Evolução Sazonal do Preço a Retalho

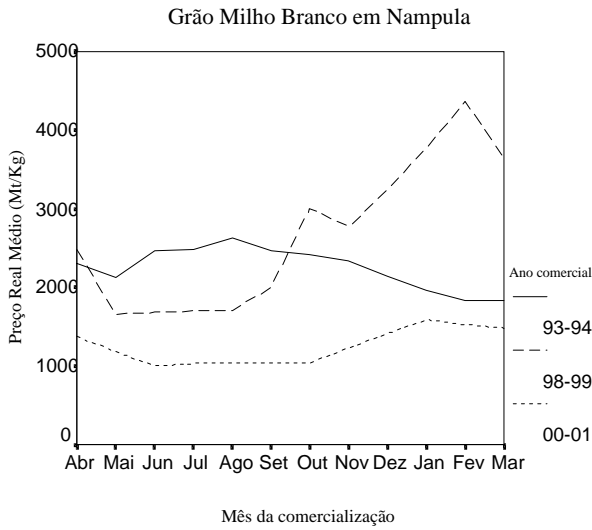


Grafico 14: Evolução Sazonal do Preço a Retalho

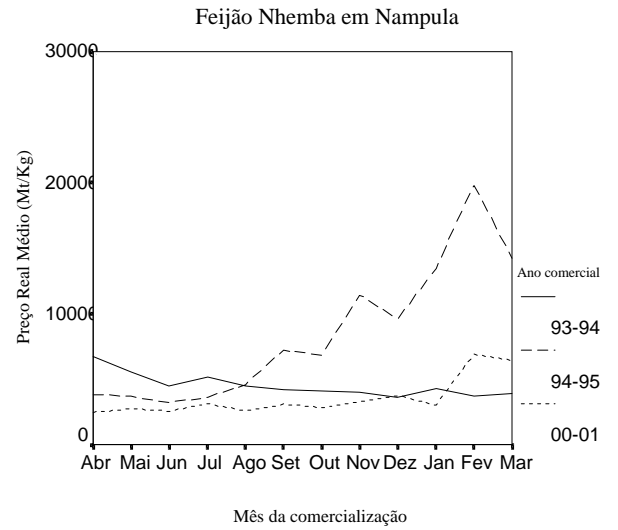


Grafico 15: Evolução Sazonal do Preço a Retalho

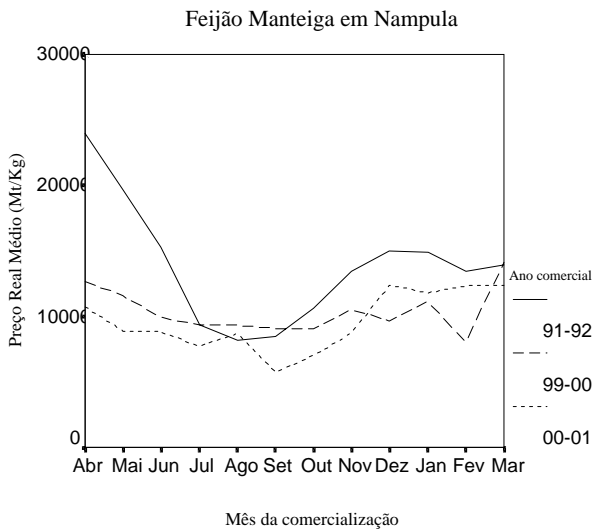


Grafico 16: Evolução Sazonal do Preço a Retalho

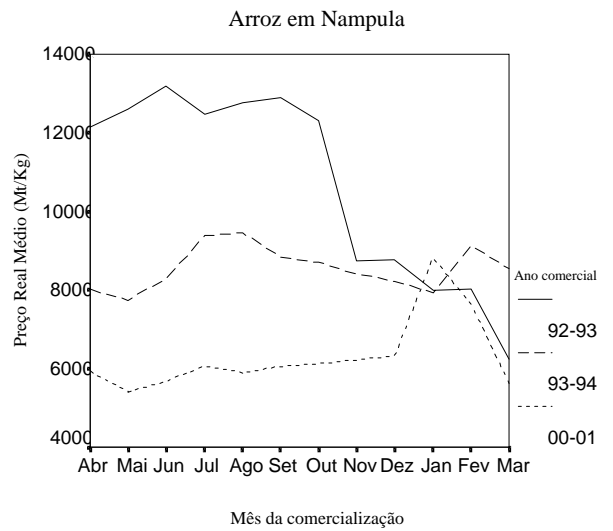


Grafico 17: Evolução Sazonal do Preço a Retalho

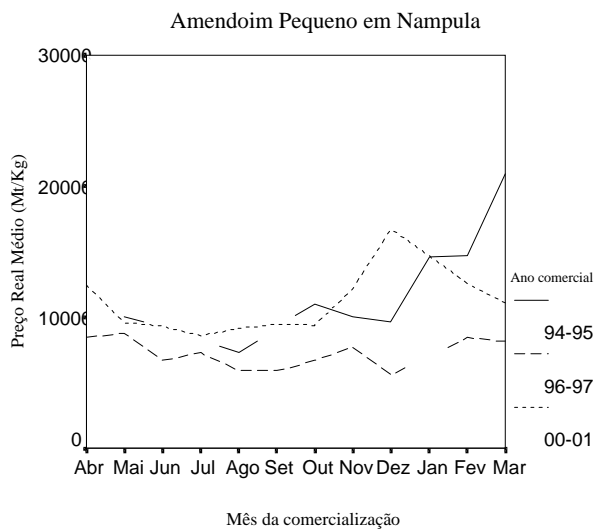
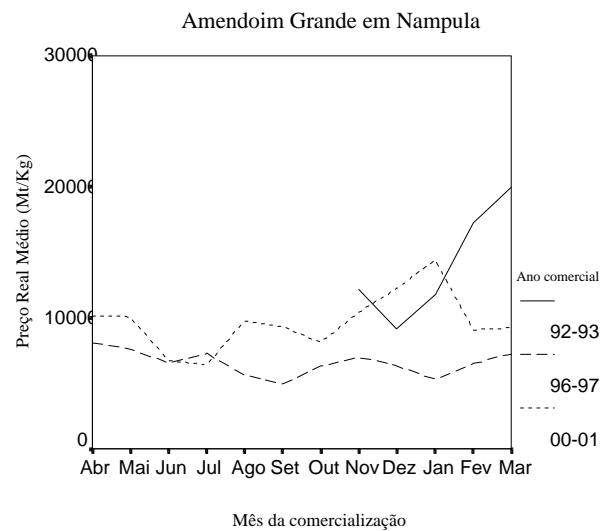


Grafico 18: Evolução Sazonal do Preço a Retalho



**Quadro 8a: Existências de Produtos em Mercados Grossistas**

		Grão milho branco		Feijão Nhemba		Feijão Manteiga	
		Quantidades existentes em trânsito (a)	Quantidades disponíveis para a venda (b)	Quantidades existentes em trânsito (a)	Quantidades disponíveis para a venda (b)	Quantidades existentes em trânsito (a)	Quantidades disponíveis para a venda (b)
Maputo	Fev	.	18780	.	.	.	29135
	Mar	.	21840	.	.	.	22991
Maxixe	Fev	1500	9092	.	.	.	4586
	Mar	.	9636	.	.	.	4194
Beira	Fev	.	5449	.	.	.	.
	Mar	.	5460	.	.	.	.
Chimoio	Fev	6510	10266	.	591	.	656
	Mar	.	3823	.	173	.	792
Quelimane	Fev	.	24150	.	.	.	3758
	Mar	.	28532	.	.	.	693
Mocuba	Jan	10800	34700	.	.	.	1979
	Fev	12657	25314	.	.	.	2900
	Mar	4773	15150	.	.	.	.
Nampula	Fev	.	8299	.	1107	.	924
	Mar	.	7956	.	1105	.	346

a. Quantidade diária média existente em trânsito durante o mês (kg)

b. Quantidade diária média disponível para venda durante o mês (Kg)

**Quadro 8b: Existências de Produtos em Mercados Grossistas**

		Amendoim Grande		Amendoim Pequeno	
		Quantidades existentes em trânsito (a)	Quantidades disponíveis para a venda (b)	Quantidades existentes em trânsito (a)	Quantidades disponíveis para a venda (b)
Maputo	Fev	.	56975	.	.
	Mar	.	33864	.	.
Maxixe	Fev	.	2748	.	7085
	Mar	.	.	.	2433
Chimoio	Fev	.	622	.	530
	Mar	.	689	.	398
Quelimane	Fev	.	3902	.	.
	Mar	.	2569	.	.

a. Quantidade diária média existente em trânsito durante o mês (kg)

b. Quantidade diária média disponível para venda durante o mês (Kg)

**Quadro 9: Entradas Diárias de Produtos em Mercados Grossistas (média mensal)**

		Grão Milho Branco	Feijão Nhemba	Feijão Manteiga	Amendoim Grande	Amendoim Pequeno	Mandioca Seca
		Quantidades diárias (kg)	Quantidades diárias (kg)	Quantidades diárias (kg)	Quantidades diárias (kg)	Quantidades diárias (kg)	Quantidades diárias (kg)
Maputo	Fev	10140	.	16225	21950	.	.
	Mar	20230	.	14000	18294	.	.
Maxixe	Fev	13913	.	10000	4800	5632	.
	Mar	2855	.	3050	.	3800	.
Chimoio	Fev	8696	500	663	688	600	.
	Mar	2634	256	530	490	519	.
Quelimane	Fev	26635	.	3380	4494	.	10579
	Mar	26733	.	805	2839	17500	14560
Mocuba	Fev	8583	.	.	.	.	.
	Mar	13694	.	.	.	.	.
Nampula	Fev	6088	1684	950	.	.	8420
	Mar	6337	967	432	.	.	6268

**Quadro 10: Oferta de Produtos em Mercados Grossistas**

		Grão Milho Branco	Feijão Nhemba	Feijão Manteiga	Arroz Corrente	Amendoim Grande	Amendoim Pequeno	Mandioca Seca
		Oferta actual com a de 4 semanas atrás	Oferta actual com a de 4 semanas atrás	Oferta actual com a de 4 semanas atrás	Oferta actual com a de 4 semanas atrás	Oferta actual com a de 4 semanas atrás	Oferta actual com a de 4 semanas atrás	Oferta actual com a de 4 semanas atrás
Maputo	Grossista	3	4	2	2	3	4	4
Chimoio	Grossista	2	3	2	4	2	2	3
Quelimane	Grossista	3	3	3	4	3	4	3
Nampula	Grossista	3	3	4	4	4	4	3

1. Maior. 2. Igual. 3. Menor. 4. Não Existe.

**Quadro 11: Oferta de Produtos em Mercados Produtores**

		Grão Milho Branco	Feijão Nhemba	Feijão Manteiga	Arroz Corrente	Amendoim Grande	Amendoim Pequeno	Mandioca Seca
		Oferta actual com a de 4 semanas atrás	Oferta actual com a de 4 semanas atrás	Oferta actual com a de 4 semanas atrás	Oferta actual com a de 4 semanas atrás	Oferta actual com a de 4 semanas atrás	Oferta actual com a de 4 semanas atrás	Oferta actual com a de 4 semanas atrás
Caia	Produtor	3	4	4	4	4	3	4
Manica	Produtor	1	4	2	4	3	2	4
Chimoio	Produtor	2	2	2	4	3	2	3
Ribáuè	Produtor	1	3	4	4	4	4	3
Angoche	Produtor	4	4	4	4	4	4	2

1. Maior. 2. Igual. 3. Menor. 4. Não Existe.

**Consulte o nosso  
Boletim Semanal do Sistema de  
Informação de Mercados Agrícolas**

Para mais informação contacte o  
Ministério da Agricultura e Desenvolvimento Rural  
Direcção de Economia  
Tel.: (258+ 1) 460-131/460-145  
Fax.: (258+1) 460-296  
Email: sima@virconn.com

**Consulte o  
Boletim Mensal de Comércio de  
Cereais**

Para mais informação contacte o  
Ministério da Indústria e Comércio  
Direcção Nacional de Comércio Interno  
Tel.: (01) 300664/5/431137  
Fax.: (01) 429455  
Email: faodnci@mail.tropical.co.mz

## NEXOS

### LISTA DE PRODUTOS DO SIMA

#### MILHO BRANCO E DERIVADOS

Grão de milho branco de produção nacional.

Farinha de milho branco sem farelo importado. Esta é importada já em forma de farinha.

Farinha de milho branco sem farelo processado em Moçambique. Este produto é produzido principalmente nos pequenos moinhos industriais das cidades.

Farinha de milho branco sem farelo, pilado. O farelo é extraído do grão usando o pilão e à mão, e depois levado a uma moagem artesanal.

Farinha de milho branco com farelo. O grão é levado directamente a um moinho artesanal após ter sido limpo.

#### MILHO AMARELO E DERIVADOS

Grão de milho amarelo. Este produto representa predominantemente donativos (ajuda alimentar) do exterior.

Farinha de milho amarelo sem farelo importado (geralmente de Suazilândia e/ou Zimbabwe). Este produto é importado como farinha.

Farinha de milho amarelo sem farelo processado em Moçambique. É produzido principalmente nos moinhos industriais das cidades, usando do milho amarelo proveniente da ajuda alimentar.

Farinha de milho amarelo com farelo. Tal como a branca, o processamento do grão é feito directamente nos moinhos artesanais podendo ser lavado ou não antes da moagem. Este produto costuma ser o alimento mais barato do mercado.

#### OUTROS PRODUTOS

Farinha de mandioca.

Farinha de trigo, processado em Moçambique a partir do grão importado.

Farinha de trigo importado como farinha.

Feijão nhemba.

Feijão manteiga encarnado.

Arroz de qualidade intermédia, pouco partido.

Arroz de produção nacional, processado manualmente usando o pilão.

Açúcar castanho, de produção nacional.

Açúcar castanho, geralmente importado.

Óleo produzido em Moçambique e vendido avulso (sem marca).

Óleo importado (geralmente óleo de soja) e vendido avulso.

Amendoim pequeno de produção Moçambicana produzido principalmente no sul do país.

Amendoim grande de produção Moçambicana, produzido principalmente em Nampula, e zona norte em geral.

Mandioca seca.

### EXPLICAÇÃO DOS NÍVEIS DE MERCADO

**Nível de Mercado:** É o nível retalhista em que são entrevistados 3 vendedores escolhidos aleatoriamente nos mercados designados antecipadamente pelo SIMA.

**Nível de Lojista:** Em cada cidade ou vila, entrevistam-se num sistema rotativo três lojas seleccionadas de uma lista de aproximadamente 10 lojas perto do mercado e conhecidas como muito activas em termos de venda dos produtos da lista do SIMA.

**Nível Armazenista:** Também entrevistam-se três armazenistas cada semana, seleccionadas numa lista de todos os armazenistas da área onde se está a fazer a recolha.

**Nível de Grossista:** São entrevistados três comerciantes grossistas nos locais previamente identificados como sendo locais de grande concentração de produto.

**Nível Produtor:** Estas entrevistas fazem-se uma vez por semana em diferentes locais identificados como sendo os locais de transacção com maior expressão na comercialização ao nível do produtor.

## OS MERCADOS DO SIMA

MAPUTO	Mercado de Xipamanine, Bazuca e Xiquelene/Mucoriama
XAI-XAI	Mercados Limpopo
CHÓKWÈ	Mercado Senta Baixo
MAXIXE	Mercado da cidade e Dumba Nengue da Maxixe
MASSINGA	Mercado Central e Aldeia de Chiúnze
VILANCULOS	Mercado Municipal
BEIRA	Chungamoio do Goto e Mercado Filipe
CAIA	Mercado do Bairro Molocotera e Vila Fonte
MANICA	Mercado Municipal e Feira da Vila
CHIMOIO	Mercado Magarrafa, Mercado Zona Sher e Mapulango
TETE	Mercado Kwachena Ku Nhartanda
MUTARARA	Mercado 1º de Maio
ANGÓNIA	Mercado da Vila e Feira da Vila
QUELIMANE	Mercado Central e Mercado Brandão
MOCUBA	Mercado Central
ALTO MOLÓCUÈ	Mercado Central
NAMPULA	Mercado Muatala e Mercado Antiga Gorongosa
RIBÁUÈ	Mercado da sede e Mercado de Namiconha
MONAPO	Mercado Central e Mercado Nacololo
NACALA	Mercado Central
ANGOICHE	Mercado Wayaye e Mercado Namitoria
PEMBA	Mercado Banguia
MONTEPUEZ	Mercado Sanina
LICHINGA	Mercado Central
CUAMBA	Mercado da Vila e Aldeia Malapa

## OS INQUIRIDORES DO SIMA

Zona Sul		Zona Centro		Zona Norte	
<b>Maputo</b>	Francisco Monteiro Abel Frechaut	<b>Beira</b>	Chilaúle Foquiço Matilde Salomão	<b>Quelimane</b>	Gaspar Fernando Carlos Andrade
<b>Xai-Xai</b>	Ironcina Madede José Romeu	<b>Caia</b>	Brito Chombe Santana Chinaca	<b>Mocuba</b>	Carolina N. Lemos Zeferino Alvaro
<b>Chókwè</b>	Eduardo Manhiça Custódio Macome	<b>Manica</b>	Henriques Razão Constância Manuel	<b>Alto Molócuè</b>	Zulina Agostinho
<b>Maxixe</b>	Ernesto Sainda Anora Filimone	<b>Chimoio</b>	João Aleixo Ecelina Cossa	<b>Nampula</b>	Paulo Naturo Adriano Ligório
<b>Massinga</b>	Isaías Francisco -	<b>Tete</b>	Regina Gola Jorge R. Mulima	<b>Ribáuè</b>	Bernardo Fabião João Alfaiate
<b>Vilanculos</b>	Lucas Vilanculos Luciano Magul	<b>Angónia</b>	Damião Pitala Custódio Beira	<b>Monapo</b>	Manuel Marques Fernando M. Hulua
		<b>Mutarara</b>	Ernesto V. Ardicha	<b>Nacala</b>	Augusto Maquela
				<b>Angoche</b>	César Pitele Mário Filipe
				<b>Pemba</b>	Luís Alberto Pula Cornélio R. Najane
				<b>Montepuez</b>	Issufo Macuelo Daniel Tuaria
				<b>Lichinga</b>	Faustino Rapissonne André A. Ncuinde
				<b>Cuamba</b>	Caciano Cacoua Duarte Nwamkuelo

Anexo 1a: Preço e mudanças percentuais a nível do mercado.

	Produto														
	Grão milho branco			Farinha branca s/ farelo Imp.			Farinha branca s/ farelo Nac.			Farinha branca s/farelo pilado			Farinha branca c/ farelo		
	Preço do mês passado	Preço deste mês	Mudança %	Preço do mês passado	Preço deste mês	Mudança %	Preço do mês passado	Preço deste mês	Mudança %	Preço do mês passado	Preço deste mês	Mudança %	Preço do mês passado	Preço deste mês	Mudança %
MAPUTO	2577	2582	.2	5094	5680	11.5	5047	4934	-2.2	.	.	.	4425	4368	-1.3
XAI-XAI	2270	2167	-4.5	.	.	.	.	.	.	.	.	.	6417	6545	2.0
CHOKWE	1859	1805	-2.9	.	.	.	.	.	.	.	.	.	4843	4909	1.4
MAXIXE	2416	2208	-8.6	.	.	.	5000	5000	.0	.	.	.	4278	4383	2.5
MASSINGA	2981	.	.	.	.	.	7405	.	.	9157	.	.	.	.	.
VILANCULOS	2571	2127	-17.3	.	.	.	.	.	.	.	.	.	7701	.	.
BEIRA	2123	2545	19.8	.	.	.	.	.	.	8387	9393	12.0	4653	5191	11.6
MANICA	1860	1759	-5.4	.	.	.	.	.	.	10584	9690	-8.4	4374	5237	19.7
CHIMOIO	2086	2686	28.8	10000	10000	.0	.	.	.	9690	9690	.0	6161	6161	.0
TETE	990	1234	24.6	6000	.	.	8633	.	.	10659	9690	-9.1	3850	3850	.0
MUTARARA	1280	1429	11.6	.	.	.	.	.	.	6460	.	.	4864	4864	.0
ANGONIA	1083	1299	19.9	.	.	.	.	.	.	6783	6783	.0	5006	4621	-7.7
QUELIMANE	.	.	.	.	.	.	.	.	.	.	.	.	2625	2978	13.4
MOCUBA	1710	1306	-23.6	.	.	.	.	.	.	.	.	.	3251	2708	-16.7
NAMPULA	1516	1484	-2.1	.	.	.	.	.	.	6347	5569	-12.3	4503	4391	-2.5
RIBAUE	1598	1665	4.1	.	.	.	.	.	.	.	.	.	6485	6485	.0
MONAPO	1714	1571	-8.3	.	.	.	.	.	.	.	.	.	3850	3423	-11.1
NACALA	1714	1771	3.3	.	.	.	.	.	.	6982	7125	2.0	5464	5554	1.6
ANGOCHE	2500	2250	-10.0	.	.	.	4544	5269	16.0	.	.	.	4449	6032	35.6

NOTA: Os preços são em M/Kg.

Anexo 1b: Preço e mudanças percentuais a nível do mercado.

	Produto		
	Farinha de mandioca		
	Preço do mês passado	Preço deste mês	Mudança %
QUELIMANE	2435	2579	5.9
MOCUBA	2025	2095	3.5
NAMPULA	3902	4067	4.2
MONAPO	1852	1852	.0
NACALA	3455	3865	11.9
ANGOCHE	5144	.	.

NOTA: Os preços são em Mt/Kg.

Anexo 1c: Preço e mudanças percentuais a nível do mercado.

	Produto														
	Farinha de trigo Nacional			Farinha de trigo Importada			Feijão nhemba			Feijão manteiga			Arroz corrente		
	Preço do mês passado	Preço deste mês	Mudança %	Preço do mês passado	Preço deste mês	Mudança %	Preço do mês passado	Preço deste mês	Mudança %	Preço do mês passado	Preço deste mês	Mudança %	Preço do mês passado	Preço deste mês	Mudança %
MAPUTO	7056	7036	-3	.	.	.	6266	6628	5.8	12830	12830	.0	5324	5243	-1.5
XAI-XAI	.	.	.	.	.	.	5583	5333	-4.5	.	.	.	5833	5833	.0
CHOKWE	.	.	.	.	.	.	7684	8454	10.0	.	.	.	5941	6027	1.4
MAXIXE	6500	6583	1.3	.	.	.	9813	7704	-21.5	13632	8576	-37.1	5500	5458	-8
MASSINGA	7000	.	.	.	.	.	12713	.	.	10143	.	.	6148	.	.
VILANCULOS	6500	7667	17.9	.	.	.	.	.	.	.	.	.	6500	6500	.0
BEIRA	.	.	.	.	.	.	6237	5807	-6.9	12762	8499	-33.4	6795	6711	-1.2
MANICA	.	.	.	6875	6733	-2.1	.	.	.	12830	.	.	8233	8197	-4
CHIMOIO	.	.	.	.	.	.	7246	7246	.0	11547	11547	.0	7599	7599	.0
TETE	7944	8400	5.7	.	.	.	3962	4015	1.3	10393	5774	-44.4	9221	9221	.0
MUTARARA	7000	.	.	.	.	.	7992	11322	41.7	11908	.	.	9897	9707	-1.9
ANGONIA	7333	8000	9.1	.	.	.	6793	.	.	5389	4619	-14.3	9561	9000	-5.9
QUELIMANE	.	.	.	.	.	.	.	.	.	10248	11135	8.7	6995	8026	14.7
MOCUBA	6750	6700	-7	.	.	.	5711	4916	-13.9	10285	9439	-8.2	7659	6995	-8.7
NAMPULA	6000	6792	13.2	.	.	.	6858	6437	-6.1	12259	12380	1.0	7599	5630	-25.9
RIBAUE	.	.	.	.	.	.	2543	2543	.0	7293	9868	35.3	7190	8735	21.5
MONAPO	5000	6000	20.0	.	.	.	4831	6911	43.1	8661	7217	-16.7	5123	6024	17.6
NACALA	7090	6909	-2.6	.	.	.	4329	4405	1.7	8000	7521	-6.0	5453	5424	-5
ANGOCHE	10315	9564	-7.3	.	.	.	5703	5368	-5.9	10645	11186	5.1	6831	6741	-1.3

NOTA: Os preços são em M/Kg.

**Anexo 1d: Preço e mudanças percentuais a nível do mercado.**

	Produto								
	Arroz pilado em casa			Óleo avulso Nacional			Óleo avulso Importado		
	Preço do mês passado	Preço deste mês	Mudança %	Preço do mês passado	Preço deste mês	Mudança %	Preço do mês passado	Preço deste mês	Mudança %
MAPUTO	.	.	.	.	.	.	15000	15067	.4
XAI-XAI	.	.	.	16667	16667	.0	16667	16667	.0
CHOKWE	.	.	.	.	.	.	18000	.	.
MASSINGA	.	.	.	30769	.	.	.	.	.
BEIRA	.	.	.	.	.	.	15222	15000	-1.5
MANICA	.	.	.	18000	18000	.0	18500	20000	8.1
CHIMOIO	.	.	.	16000	16000	.0	17083	17167	.5
TETE	.	.	.	.	.	.	20000	20000	.0
MUTARARA	.	.	.	31863	.	.	30000	25833	-13.9
ANGONIA	.	.	.	30392	29412	-3.2	.	.	.
QUELIMANE	.	.	.	.	.	.	16750	16000	-4.5
MOCUBA	8335	8423	1.1	16250	16400	.9	.	.	.
NAMPULA	.	.	.	17375	16417	-5.5	16625	17083	2.8
RIBAUE	.	.	.	33333	33333	.0	26667	26667	.0
MONAPO	.	.	.	16667	.	.	16667	16667	.0
NACALA	.	.	.	13750	13800	.4	14750	14800	.3
ANGOICHE	7764	7737	-3	.	.	.	17125	17750	3.6

NOTA: Os preços são em Mt/Kg, exceptuando o óleo que está em Mt/L.

**Anexo 1e: Preço e mudanças percentuais a nível do mercado.**

	Produto											
	Amendoim pequeno			Amendoim grande			Açúcar castanho nacional			Açúcar castanho importado		
	Preço do mês passado	Preço deste mês	Mudança %	Preço do mês passado	Preço deste mês	Mudança %	Preço do mês passado	Preço deste mês	Mudança %	Preço do mês passado	Preço deste mês	Mudança %
MAPUTO	12828	12627	-1.6	10641	9798	-7.9	11025	10711	-2.9	.	.	.
XAI-XAI	16000	15417	-3.6	13500	14167	4.9	.	.	.	9917	9667	-2.5
CHOKWE	13906	.	.	13403	12937	-3.5	13963	.	.	10256	10256	.0
MAXIXE	12828	13944	8.7	10915	11771	7.8	9000	8875	-1.4	10000	9708	-2.9
MASSINGA	12864	.	.	13617	.	.	12078	.	.	.	.	.
BEIRA	17130	15788	-7.8	11657	14687	26.0	.	.	.	13485	11973	-11.2
MANICA	18060	14983	-17.0	17249	16674	-3.3	.	.	.	7000	7000	.0
CHIMOIO	12642	12642	.0	12937	12937	.0	.	.	.	7250	7500	3.4
TETE	11128	10619	-4.6	.	.	.	10612	10612	.0	10000	9600	-4.0
MUTARARA	10039	11852	18.1	.	.	.	.	.	.	7667	7667	.0
ANGONIA	11155	.	.	.	.	.	.	.	.	7875	8000	1.6
QUELIMANE	11777	12163	3.3	10241	.	.	.	.	.	11795	17521	48.6
MOCUBA	.	.	.	.	.	.	.	.	.	8875	9667	8.9
NAMPULA	12487	11095	-11.1	9029	9240	2.3	12500	11000	-12.0	10333	10875	5.2
RIBAUE	.	.	.	11036	10894	-1.3	.	.	.	24471	24831	1.5
MONAPO	14047	14574	3.8	.	.	.	13265	12991	-2.1	10000	10064	.6
NACALA	4462	4578	2.6	4851	5175	6.7	.	.	.	9144	9016	-1.4
ANGOICHE	12507	13319	6.5	.	.	.	15918	.	.	12123	12631	4.2

NOTA: Os preços são em Mt/Kg.

Anexo 2a: Preço e mudanças percentuais a nível da loja.

	Produto											
	Grão milho branco			Farinha branca s/ farelo Imp.			Farinha branca s/ farelo Nac.			Farinha branca c/ farelo		
	Preço do mês passado	Preço deste mês	Mudança %	Preço do mês passado	Preço deste mês	Mudança %	Preço do mês passado	Preço deste mês	Mudança %	Preço do mês passado	Preço deste mês	Mudança %
MAPUTO	.	.	.	5389	5350	-7	5000	5000	.0	.	.	.
MAXIXE	.	.	.	.	.	.	5045	4864	-3.6	.	.	.
MASSINGA	.	.	.	.	.	.	5500	.	.	.	.	.
BEIRA	.	.	.	6000	6750	12.5	5500	5800	5.5	4625	4875	5.4
MANICA	.	.	.	.	.	.	.	.	.	4400	5000	13.6
CHIMOIO	.	.	.	7889	7900	.1	.	.	.	4125	3692	-10.5
TETE	.	.	.	7750	.	.	.	.	.	3500	4000	14.3
ANGONIA	1500	1500	.0	.	.	.	.	.	.	.	.	.
QUELIMANE	.	.	.	.	.	.	.	.	.	4250	5375	26.5
NAMPULA	.	.	.	.	.	.	.	.	.	3750	3821	1.9
RIBAUE	.	.	.	.	.	.	.	.	.	3500	3500	.0
MONAPO	1900	1681	-11.5	.	.	.	.	.	.	3100	2583	-16.7
NACALA	.	.	.	.	.	.	.	.	.	2833	3250	14.7
ANGOCHE	.	.	.	5000	5000	.0	4000	4643	16.1	4000	4000	.0

NOTA: Os preços são em Mt/Kg.

Anexo 2b: Preço e mudanças percentuais a nível da loja.

	Produto								
	Farinha de mandioca			Farinha de trigo Nacional			Farinha de trigo Importada		
	Preço do mês passado	Preço deste mês	Mudança %	Preço do mês passado	Preço deste mês	Mudança %	Preço do mês passado	Preço deste mês	Mudança %
MAXIXE	.	.	.	6625	6542	-1.3	.	.	.
MASSINGA	.	.	.	6833	.	.	.	.	.
BEIRA	.	.	.	6833	6938	1.5	.	.	.
MANICA	.	.	.	8111	8000	-1.4	8091	8500	5.1
CHIMOIO	.	.	.	6300	6800	7.9	8333	8393	.7
TETE	.	.	.	7917	7958	.5	12333	12917	4.7
MUTARARA	.	.	.	9583	.	.	9875	.	.
ANGONIA	.	.	.	8000	8125	1.6	.	.	.
MOCUBA	.	.	.	6500	6300	-3.1	.	.	.
NAMPULA	.	.	.	6167	6214	.8	.	.	.
RIBAUE	.	.	.	10000	10000	.0	10000	10000	.0
MONAPO	1300	1750	34.6	5583	5875	5.2	.	.	.
NACALA	.	.	.	6833	6933	1.5	.	.	.
ANGOCHE	.	.	.	7167	6773	-5.5	.	.	.

NOTA: Os preços são em Mt/Kg.

Anexo 2c: Preço e mudanças percentuais a nível da loja.

	Produto											
	Feijão nhemba			Feijão manteiga			Arroz corrente			Óleo avulso Nacional		
	Preço do mês passado	Preço deste mês	Mudança %	Preço do mês passado	Preço deste mês	Mudança %	Preço do mês passado	Preço deste mês	Mudança %	Preço do mês passado	Preço deste mês	Mudança %
MAPUTO	.	.	.	14292	15318	7.2	5917	5867	-8	.	.	.
MAXIXE	.	.	.	14438	13591	-5.9	5545	5333	-3.8	.	.	.
MASSINGA	.	.	.	16333	.	.	6000	.	.	.	.	.
BEIRA	6000	.	.	12500	12167	-2.7	6750	6889	2.1	.	.	.
MANICA	.	.	.	15000	15000	.0	8444	8100	-4.1	19333	20000	3.4
CHIMOIO	.	.	.	12100	12231	1.1	7045	7800	10.7	18000	.	.
TETE	4000	.	.	9167	8773	-4.3	9000	9000	.0	.	.	.
MUTARARA	.	.	.	11400	.	.	9583	.	.	24000	.	.
ANGONIA	.	.	.	7500	7000	-6.7	10000	10000	.0	20500	19250	-6.1
QUELIMANE	.	.	.	10714	12400	15.7	8444	8786	4.0	.	.	.
MOCUBA	.	.	.	8000	8000	.0	7571	8071	6.6	16000	.	.
NAMPULA	4625	4813	4.1	9000	7889	-12.3	6917	6533	-5.5	16250	17500	7.7
RIBAUE	.	.	.	.	.	.	10000	10000	.0	25000	25000	.0
MONAPO	3167	2773	-12.4	8917	7963	-10.7	6000	6125	2.1	17167	14600	-15.0
NACALA	5000	5000	.0	10000	10000	.0	6000	5800	-3.3	.	.	.
ANGOCHE	3500	.	.	9500	9143	-3.8	7350	7500	2.0	21429	21714	1.3

NOTA: Os preços são em Mt/Kg, exceptuando o óleo que está em Mt/L.

Anexo 2d : Preço e mudanças percentuais a nível da loja.

	Produto														
	Óleo avulso Importado			Amendoim pequeno			Amendoim grande			Açúcar castanho nacional			Açúcar castanho importado		
	Preço do mês passado	Preço deste mês	Mudança %	Preço do mês passado	Preço deste mês	Mudança %	Preço do mês passado	Preço deste mês	Mudança %	Preço do mês passado	Preço deste mês	Mudança %	Preço do mês passado	Preço deste mês	Mudança %
MAPUTO	.	.	.	15050	16208	7.7	13700	14300	4.4	10545	10357	-1.8	11000	11000	.0
MAXIXE	.	.	.	14900	13083	-12.2	14000	13000	-7.1	8917	8958	.5	10000	9818	-1.8
MASSINGA	.	.	.	17000	.	.	15000	.	.	9000	.	.	.	.	.
BEIRA	16500	18000	9.1	14000	.	.	12500	13000	4.0	7500	.	.	8250	9250	12.1
MANICA	19091	20714	8.5	.	.	.	.	.	.	.	.	.	7700	8000	3.9
CHIMOIO	.	.	.	10545	10714	1.6	11286	10769	-4.6	.	.	.	7750	8233	6.2
TETE	21667	21917	1.2	9000	8667	-3.7	.	.	.	7000	8357	19.4	10800	10000	-7.4
MUTARARA	.	.	.	.	.	.	.	.	.	.	.	.	7917	.	.
ANGONIA	.	.	.	.	.	.	.	.	.	.	.	.	11333	11071	-2.3
QUELIMANE	.	.	.	.	.	.	.	.	.	.	.	.	10500	12500	19.0
MOCUBA	.	.	.	.	.	.	.	.	.	.	.	.	10000	9750	-2.5
NAMPULA	.	.	.	.	.	.	9000	9000	.0	.	.	.	10417	11000	5.6
RIBAUE	.	.	.	.	.	.	.	.	.	.	.	.	12500	13036	4.3
MONAPO	17500	14900	-14.9	10000	9000	-10.0	.	.	.	10000	10000	.0	10000	10000	.0
NACALA	.	.	.	9500	9556	.6	.	.	.	.	.	.	10000	10733	7.3
ANGOCHE	20000	20000	.0	10000	10727	7.3	.	.	.	11917	12333	3.5	12250	12400	1.2

NOTA: Os preços são em Mt/Kg, exceptuando o óleo que está em Mt/L.

Anexo 3a: Preço e mudanças percentuais a nível do armazenista.

	Produto											
	Grão milho branco			Farinha branca s/ farelo Imp.			Farinha branca s/ farelo Nac.			Farinha branca c/ farelo		
	Preço do mês passado	Preço deste mês	Mudança %	Preço do mês passado	Preço deste mês	Mudança %	Preço do mês passado	Preço deste mês	Mudança %	Preço do mês passado	Preço deste mês	Mudança %
MAPUTO	.	.	.	4578	4545	-.7	4000	4027	.7	.	.	.
MAXIXE	.	.	.	.	.	.	3914	4145	5.9	.	.	.
MASSINGA	.	.	.	.	.	.	3914	.	.	.	.	.
BEIRA	.	.	.	.	.	.	4605	4605	.0	4582	.	.
NAMPULA	1617	1540	-4.7	.	.	.	.	.	.	.	.	.
MONAPO	1600	1700	6.3	.	.	.	.	.	.	3000	3414	13.8
NACALA	1600	1600	.0	.	.	.	.	.	.	.	.	.
ANGOCHE	1600	.	.	.	.	.	3857	4100	6.3	3628	4533	24.9

NOTA: Os preços são em Mt/Kg.

Anexo 3b: Preço e mudanças percentuais a nível do armazenista.

	Produto					
	Farinha de trigo Nacional			Farinha de trigo Importada		
	Preço do mês passado	Preço deste mês	Mudança %	Preço do mês passado	Preço deste mês	Mudança %
MAPUTO	7251	7018	-3.2	.	.	.
MAXIXE	6906	6839	-1.0	.	.	.
MASSINGA	6876	.	.	.	.	.
BEIRA	7707	7816	1.4	.	.	.
MANICA	6328	6328	.0	7058	7058	.0
CHIMOIO	8032	8032	.0	8438	8202	-2.8
TETE	6774	6805	.4	7829	7789	-.5
ANGONIA	8056	8154	1.2	.	.	.
QUELIMANE	8194	7935	-3.2	8421	.	.
NAMPULA	6937	6718	-3.2	.	.	.
MONAPO	6207	6663	7.4	.	.	.
NACALA	6450	6888	6.8	.	.	.
ANGOCHE	7636	6998	-8.4	.	.	.

NOTA: Os preços são em Mt/Kg.

Anexo 3c: Preço e mudanças percentuais a nível do armazenista.

	Produto											
	Feijão nhemba			Feijão manteiga			Arroz corrente			Óleo avulso Nacional		
	Preço do mês passado	Preço deste mês	Mudança %	Preço do mês passado	Preço deste mês	Mudança %	Preço do mês passado	Preço deste mês	Mudança %	Preço do mês passado	Preço deste mês	Mudança %
MAPUTO	.	.	.	12336	12701	3.0	4417	4373	-1.0	.	.	.
MAXIXE	.	.	.	.	.	.	4613	4560	-1.1	.	.	.
MASSINGA	.	.	.	.	.	.	4725	.	.	.	.	.
BEIRA	.	.	.	7073	6062	-14.3	5600	5311	-5.2	15000	.	.
MANICA	.	.	.	11114	11114	.0	4900	5440	11.0	12000	12000	.0
CHIMOIO	.	.	.	11114	11114	.0	5122	5160	.7	15104	15300	1.3
TETE	.	.	.	.	.	.	5567	5692	2.2	.	.	.
ANGONIA	.	.	.	.	.	.	8240	7000	-15.0	.	.	.
QUELIMANE	.	.	.	.	.	.	6133	6221	1.4	.	.	.
NAMPULA	.	.	.	.	.	.	5700	5360	-6.0	18000	17000	-5.6
MONAPO	2061	2114	2.6	.	.	.	5533	5063	-8.5	16250	16125	-.8
NACALA	.	.	.	.	.	.	6000	5000	-16.7	16000	15467	-3.3
ANGOCHE	.	.	.	.	.	.	5820	5808	-.2	17000	17000	.0

NOTA: Os preços são em Mt/Kg, exceptuando o óleo que está em Mt/L.

Anexo 3d : Preço e mudanças percentuais a nível do armazenista.

	Produto														
	Óleo avulso Importado			Amendoim pequeno			Amendoim grande			Açúcar castanho nacional			Açúcar castanho importado		
	Preço do mês passado	Preço deste mês	Mudança %	Preço do mês passado	Preço deste mês	Mudança %	Preço do mês passado	Preço deste mês	Mudança %	Preço do mês passado	Preço deste mês	Mudança %	Preço do mês passado	Preço deste mês	Mudança %
MAPUTO	14521	14450	-5	9778	10111	3.4	10000	9417	-5.8	9344	9293	-5	.	.	.
MAXIXE	.	.	.	.	.	.	.	.	.	8850	8964	1.3	.	.	.
MASSINGA	.	.	.	.	.	.	.	.	.	9112	.	.	.	.	.
BEIRA	15800	15000	-5.1	.	.	.	.	.	.	.	.	.	8050	8583	6.6
MANICA	15667	15000	-4.3	.	.	.	.	.	.	.	.	.	7000	7000	.0
CHIMOIO	16396	16633	1.4	10000	10000	.0	.	.	.	.	.	.	.	.	.
TETE	.	.	.	.	.	.	.	.	.	.	.	.	7250	7375	1.7
ANGONIA	16000	.	.	.	.	.	.	.	.	.	.	.	.	.	.
QUELIMANE	.	.	.	.	.	.	.	.	.	.	.	.	8500	8400	-1.2
NAMPULA	.	.	.	.	.	.	.	.	.	.	.	.	9750	10150	4.1
MONAPO	14188	14031	-1.1	.	.	.	.	.	.	9688	9955	2.8	7300	9413	28.9
NACALA	11250	12750	13.3	.	.	.	.	.	.	.	.	.	8400	8313	-1.0
ANGOCHE	.	.	.	9000	7670	-14.8	.	.	.	.	.	.	.	.	.

NOTA: Os preços são em Mt/Kg, exceptuando o óleo que está em Mt/L.