



REPÚBLICA DE MOÇAMBIQUE
MINISTÉRIO DA AGRICULTURA E DESENVOLVIMENTO RURAL
DIRECÇÃO DE ECONOMIA

Boletim Mensal do Sistema de Informação de Mercados Agrícolas (SIMA)

Edição N°121

Junho de 2001



Tel: 258+1 46-01-31 ; Fax: 46-02-96 ; e-mail: sima@virconn.com
[Http://www.aec.msu.edu/agecon/fs2/Mozambique](http://www.aec.msu.edu/agecon/fs2/Mozambique)

Destaques do Mês.

Nacional:

- ☛ **Resumo Mensal de Preços nos Mercados do SIMA**
- ☛ **Preços de Milho Branco no Primeiro Semestre de 2001**

Internacional:

- ☛ **Produção e Preços de Milho na África do Sul**

Resumo Mensal de Preços nos Mercados do SIMA

Em geral os mercados grossistas do SIMA com excepção dos mercados da Beira e Mocuba que reportaram subida do preço de milho branco, registaram a queda de preços de produtos agrícolas nacionais de Maio para Junho do corrente ano. O preço de feijão manteiga caiu em 13% nos mercados de Maputo, Chimoio e Nampula, e do feijão nhemba caiu em 47% em Nampula. O amendoim pequeno registou queda de preço nos mercados de Maxixe (10%), Chimoio (13%) e Maputo (14%) e o amendoim grande baixou de preço nos mercados de Chimoio (13%) e Maxixe (15%). Em relação à mandioca seca destaca-se o mercado de Quelimane que reportou uma queda de preço de 13% (Quadros 1a e 1b).

Como resultado da queda do preço dos produtos agrícolas acima descritos nos mercados grossistas, os mercados retalhistas também reportaram descida de preços no mesmo período. O preço do feijão nhemba ao retalhista baixou em quase todos os mercados das cidades capitais provinciais, nomeadamente Maputo (12%), Xai-Xai (21%), Maxixe (17%), Beira (58%), Nampula (34%) e Pemba (33%); e o do feijão manteiga baixou nos mercados de Manica (22%), Mutarara (12%), Nampula (29%) e Nacala (26%).

Não obstante as descidas de preço registadas em vários mercados, houve alguns que reportaram subidas de preço para certos produtos, nomeadamente para o feijão manteiga nos mercados de Maxixe (11%), Beira (15%), Tete (20%), Mocuba (17%), Ribaué (17%) e Monapo (52%), para o açúcar castanho nacional nos mercados de Pemba (10%), Nampula (29%) e Angoche (31%).

Preços de Milho Branco no Primeiro Semestre de 2001

Os mercados retalhistas monitorados pelo SIMA reportaram diferente comportamento nos preços de grão de milho branco praticados nos últimos seis meses. De acordo com as figuras abaixo (Fig. 1, Fig. 2 e Fig. 3), a partir do início da presente campanha, em Abril, os preços deste produto foram decrescentes nos mercados das cidades de Chimoio e Nampula, embora em Nampula tenham subido ligeiramente em Junho. Na Cidade de Maputo o comportamento foi totalmente diferente, tendo o preço subido de 2.577 Mt/kg em Abril para 2.983 Mt/kg em Junho, uma variação de 16%. A descida de preços registada em Chimoio e Nampula deveu-se ao aumento da oferta deste produto, e a subida de preço em Maputo é explicada pela fraca oferta que se registou em algumas semanas assim como devido ao aumento registado no custo de combustível e por conseguinte no custo de transporte.

Comparativamente ao igual período do ano passado, os três mercados reportaram situações diferentes em termos de níveis de preços nos primeiros seis meses deste ano. Em Nampula, o nível de preços praticado este ano é maior que o do ano passado e uma das razões disso são as expectativas da redução da produção deste produto na campanha 2000/01 relativamente à anterior. O contrário foi observado na Cidade de Maputo, onde nos primeiros seis meses deste ano o nível de preços de grão de milho branco foi menor que o praticado em igual período do ano passado. O isolamento do Sul em relação ao Centro do país e aos países vizinhos, nomeadamente África do Sul e Suazilândia, devido as cheias de 2000 está na origem dos altos preços praticados nos primeiros meses do ano passado.

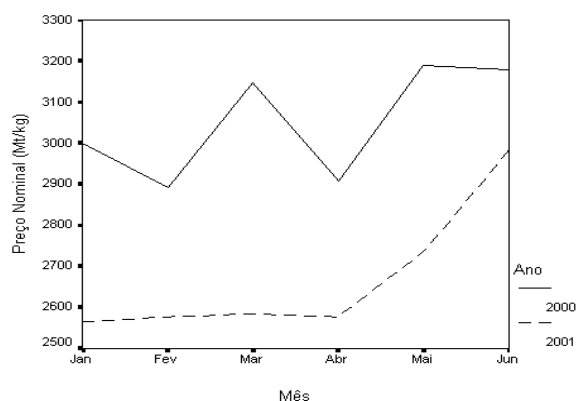


Fig. 1: Evolução do preço de milho branco na Cidade de Maputo nos primeiros seis meses de 2000 e 2001.

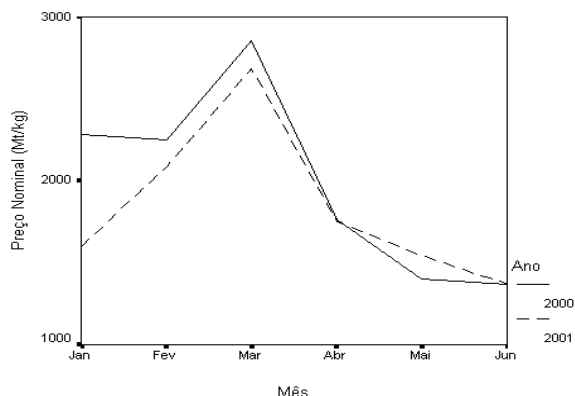


Fig. 2: Evolução do preço de milho branco na Cidade de Chimoio nos primeiros seis meses de 2000 e 2001.

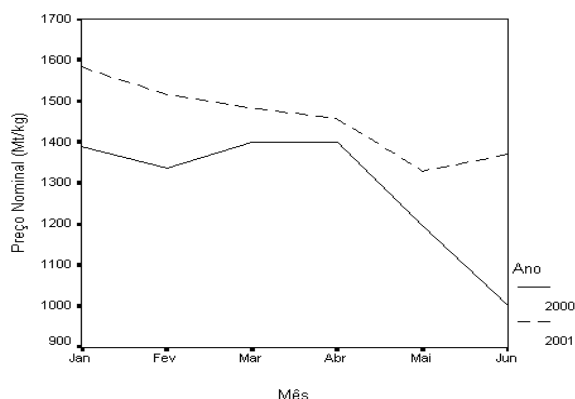


Fig. 3: Evolução do preço de milho branco na Cidade de Nampula nos primeiros seis meses de 2000 e 2001.

Produção e Preços de Milho na África do Sul

Os preços de grão de milho na África do Sul concretamente em Randfontein têm vindo a subir desde meados de Maio deste ano. As estimativas da produção do sector comercial para a campanha 2001/02 naquele país apontam para uma redução em cerca de 38% para o milho branco e 24% para o milho amarelo relativamente a campanha anterior. Esta redução da produção de milho afectou em grande medida a quantidade de exportação deste produto, que se estima em 560 mil toneladas para o milho branco e 15 mil toneladas para o milho amarelo. Relativamente ao ano comercial anterior estas quantidades representam uma redução nas exportações na ordem de 35% e 98% para o milho branco e amarelo, respectivamente (SAGIS).

Segundo dados da “*South African Futures Exchange*” (SAFEX), os preços de ambas as qualidades de milho registaram subidas no mercado de Randfontein a partir de meados de Maio último até a segunda semana de Julho (Fig. 4). Neste período o preço do milho branco subiu de 733 randes para 855 randes a tonelada métrica, uma variação de 17%, e para o milho amarelo subiu de 738 randes para 851 randes a tonelada métrica, uma variação de 15%. Previsões feitas a 9 de Julho de 2001 no SAFEX indicam que os preços destes produtos continuarão a subir até os últimos meses do presente ano comercial, podendo até Março de 2002 atingir 929 randes para tonelada métrica de milho branco e 930 randes para a tonelada métrica de milho amarelo.

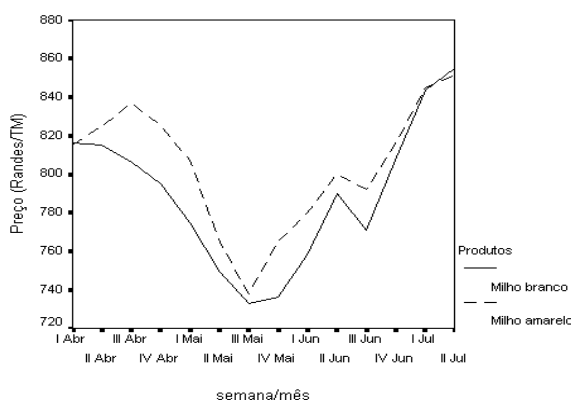


Fig. 4: Evolução dos preços de milho branco e amarelo em Randfontein nos últimos três meses (SAFEX).

Consulte o nosso
**Boletim Semanal do Sistema de Informação de Mercados
Agrícolas**

Para mais informação contacte o
Ministério da Agricultura e Desenvolvimento Rural
Direcção de Economia
Tel.: (258+ 1) 460-131/460-145
Fax.: (258+1) 460-296
Email: sima@bilene.virconn.com

Índice Geral

Destaques do Mês	01
Índice Geral e Ficha Técnica	04
Preços ao Grossista, Produtor e Retalhista	05
Margens Grossista-Grossista Para o Milho Branco	07
Margens Grossista-Produtor por Produto	08
Análise dos Gráficos	09
Evolução Sazonal dos Preços a Retalho	
Para Maputo	10
Para Beira	11
Para Nampula	12
Existências de Produtos em Mercados Grossistas	13
Fluxo Diário de Produtos em Mercados Grossistas	14
Oferta de Produtos em Mercados Grossistas e Produtores	14
Anexos	
Lista de produtos do SIMA e Níveis de Mercados	15
Mercados e Inquiridores do SIMA	16
Preços ao Retalhista em Todos os Mercados do SIMA	17
Preços ao lojista em Todos os Mercados do SIMA	19
Preços ao Armazenista em Todos os Mercados do SIMA	21

FICHA TÉCNICA DO BOLETIM

Equipa Técnica do SIMA

Ana P. Santos
António M. Paulo
Arlindo R. Miguel
Danilo C. Abdula
Simão C. Nhane

Responsável Pela Entrada dos Dados

Abel Frechaut

Responsável Pela Reprodução

Francisco Monteiro

Responsável Pela Distribuição

Reginaldo Alfredo.

Assistente Administrativo

Domingos Mulenga

O SIMA é um Sistema de Informação de Mercados Agrícolas que tem como principal função recolher, processar e disseminar a informação sobre preços, existências, oferta e fluxos de produtos agrícolas em vinte e cinco mercados espalhados pelas dez províncias do país.

Este boletim mensal sumariza os preços médios mensais observados em cada um desses mercados, para vários produtos e também para cinco níveis de comercialização: Retalhista, Lojista, Armazenista, Grossista e Produtor.

O boletim mensal do SIMA é uma publicação grátis, e qualquer uma das páginas pode ser fotocopiada, reproduzida ou ilustrada, desde que a fonte seja indicada.

Qualquer comentário, sugestão ou crítica pode ser enviada via e-mail, fax ou telefonicamente para o SIMA através do endereço inscrito no cabeçalho da primeira página.

Quadro 1a: Preço e mudanças percentuais a nível grossista.

	Produto								
	Grão milho branco			Feijão nhemba			Feijão manteiga		
	Preço do mês passado	Preço deste mês	Mudança %	Preço do mês passado	Preço deste mês	Mudança %	Preço do mês passado	Preço deste mês	Mudança %
MAPUTO	2738	2692	-1.7	.	.	.	11757	10272	-12.6
MAXIXE	1818	1818	.0	.	.	.	10039	10021	-.2
BEIRA	1153	1272	10.3
CHIMOIO	1371	1371	.0	3333	4794	43.8	9238	8083	-12.5
QUELIMANE	1019	1047	2.8	.	.	.	8514	.	.
MOCUBA	814	1171	43.9
NAMPULA	1229	1266	3.0	4145	2219	-46.5	7114	6210	-12.7

NOTA: Os preços são em Mt/Kg.

Quadro 1b: Preço e mudanças percentuais a nível grossista.

	Produto											
	Arroz corrente			Amendoim pequeno			Amendoim grande			Mandioca seca		
	Preço do mês passado	Preço deste mês	Mudança %	Preço do mês passado	Preço deste mês	Mudança %	Preço do mês passado	Preço deste mês	Mudança %	Preço do mês passado	Preço deste mês	Mudança %
MAPUTO	4608	5280	14.6	14758	12684	-14.1
MAXIXE	.	.	.	11295	10225	-9.5	10737	9183	-14.5	.	.	.
BEIRA
CHIMOIO	.	.	.	10114	8850	-12.5	10349	9056	-12.5	.	.	.
QUELIMANE	1123	972	-13.4
MOCUBA
NAMPULA	777	790	1.6

NOTA: Os preços são em Mt/Kg.

Quadro 2a: Preço e mudanças percentuais a nível produtor.

	Produto											
	Grão milho branco			Feijão nhemba			Feijão manteiga			Arroz corrente		
	Preço do mês passado	Preço deste mês	Mudança %	Preço do mês passado	Preço deste mês	Mudança %	Preço do mês passado	Preço deste mês	Mudança %	Preço do mês passado	Preço deste mês	Mudança %
MASSINGA	1371	1371	.0
MANICA	857	857	.0	.	.	.	5774	6823	18.2	.	.	.
ANGONIA	1600	1667	4.2	.	.	.	6000	6000	.0	.	.	.
MOCUBA	455	1084	138.4
ALTO MOLOCUE	629	500	-20.5	.	.	.	5000	4750	-5.0	.	.	.
RIBAUE	909	1130	24.3	1862	1924	3.3
MONAPO	1094	1143	4.4	2631	2692	2.3
ANGOCHE	1000	1000	.0	2000	2000	.0
MONTEPUEZ	1042	1003	-3.8	1932	2717	40.6
CUAMBA	779

NOTA: Os preços são em Mt/Kg.

Quadro 2b: Preço e mudanças percentuais a nível produtor.

	Produto								
	Amendoim pequeno			Amendoim grande			Mandioca seca		
	Preço do mês passado	Preço deste mês	Mudança %	Preço do mês passado	Preço deste mês	Mudança %	Preço do mês passado	Preço deste mês	Mudança %
MASSINGA
MANICA	10535	10383	-1.4	10781	11213	4.0	.	.	.
ANGONIA
MOCUBA
ALTO MOLOCUE
RIBAUE	470	495	5.3
MONAPO
ANGOCHE	5000	5000	.0	.	.	.	972	972	.0
MONTEPUEZ
CUAMBA

NOTA: Os preços são em Mt/Kg.

Quadro 3a: Preço e mudanças percentuais a nível do mercado.

	Produto											
	Grão milho branco			Farinha branca c/ farelo			Feijão nhemba			Feijão manteiga		
	Preço do mês passado	Preço deste mês	Mudança %	Preço do mês passado	Preço deste mês	Mudança %	Preço do mês passado	Preço deste mês	Mudança %	Preço do mês passado	Preço deste mês	Mudança %
MAPUTO	2711	3015	11.2	4425	4425	.0	5450	4824	-11.5	12968	13030	.5
XAI-XAI	2223	2224	.1	5000	5000	.0	3792	3000	-20.9	.	.	.
MAXIXE	1818	1830	.7	3831	3699	-3.4	6394	5305	-17.0	11604	12830	10.6
BEIRA	1247	1572	26.0	3316	4137	24.7	7036	2940	-58.2	8952	10275	14.8
CHIMOIO	1543	1371	-11.1	7696	6161	-20.0	6039	8972	48.6	11547	11547	.0
TETE	1330	1051	-20.9	5418	5269	-2.7	3476	3426	-1.4	5774	6928	20.0
QUELIMANE	.	.	.	2672	3156	18.1	4287	5535	29.1	8732	8143	-6.8
NAMPULA	1330	1371	3.1	3616	3439	-4.9	4499	2967	-34.1	12574	8921	-29.1
PEMBA	926	1257	35.8	3080	3216	4.4	4502	2997	-33.4	9376	9454	.8
LICHINGA	1714	1886	10.0	4278	4278	.0	.	.	.	6495	.	.

NOTA: Os preços são em Mt/Kg.

Quadro 3b: Preço e mudanças percentuais a nível do mercado.

	Produto											
	Arroz corrente			Óleo avulso Nacional			Óleo avulso Importado			Amendoim pequeno		
	Preço do mês passado	Preço deste mês	Mudança %	Preço do mês passado	Preço deste mês	Mudança %	Preço do mês passado	Preço deste mês	Mudança %	Preço do mês passado	Preço deste mês	Mudança %
MAPUTO	5299	5616	6.0	.	.	.	15545	17933	15.4	12890	12855	-.3
XAI-XAI	5792	5778	-.2	16667	16667	.0	16667	16667	.0	15182	15111	-.5
MAXIXE	5556	5533	-.4	.	.	.	23333	23333	.0	11899	11601	-2.5
BEIRA	6744	6871	1.9	.	.	.	15091	15500	2.7	10893	11249	3.3
CHIMOIO	7514	7855	4.5	16636	17000	2.2	17750	17333	-2.3	12642	12642	.0
TETE	9990	10246	2.6	.	.	.	19583	19400	-.9	9631	9482	-1.6
QUELIMANE	6255	6510	4.1	.	.	.	15292	15000	-1.9	9759	9854	1.0
NAMPULA	7199	5676	-21.2	16667	16667	.0	20000	16667	-16.7	9658	8068	-16.5
PEMBA	6276	5977	-4.8	.	.	.	16667	16667	.0	.	.	.
LICHINGA	11954	7889	-34.0	33333	33333	.0	33333	33333	.0	.	.	.

NOTA: Os preços são em Mt/Kg, exceptuando o óleo que está em Mt/L.

Quadro 3c: Preço e mudanças percentuais a nível do mercado.

	Produto								
	Amendoim grande			Açúcar castanho nacional			Açúcar castanho importado		
	Preço do mês passado	Preço deste mês	Mudança %	Preço do mês passado	Preço deste mês	Mudança %	Preço do mês passado	Preço deste mês	Mudança %
MAPUTO	8709	9034	3.7	9844	10471	6.4	8736	8860	1.4
XAI-XAI	12083	12722	5.3	.	.	.	10000	10000	.0
MAXIXE	10083	10140	.6	8583	9000	4.9	9000	9733	8.1
BEIRA	8821	9066	2.8	.	.	.	13161	13345	1.4
CHIMOIO	12937	12850	-7.7	.	.	.	6875	6500	-5.5
TETE	10000	8000	-20.0
QUELIMANE	17094	17094	.0
NAMPULA	8092	6721	-16.9	11125	14364	29.1	11750	11200	-4.7
PEMBA	5566	5175	-7.0	13643	15022	10.1	12500	18750	50.0
LICHINGA	12125	14000	15.5

NOTA: Os preços são em Mt/Kg.

Quadro 4: Margens Grossista - Grossista para o milho branco.

	Chimoio - Maputo	Chimoio - Maxixe	Chimoio - Beira	Mocuba - Quelimane	Mocuba - Nampula
Mai	1366.67	446.75	-217.99	204.89	415.55
Jun	1320.88	446.75	-99.05	-123.81	95.05

NOTA: As margens são em Mt.

Quadro 5: Margens Grossista-Grossista expressas como percentagem do preço na região da oferta para o milho branco

	Chimoio - Maputo	Chimoio - Maxixe	Chimoio - Beira	Mocuba - Quelimane	Mocuba - Nampula
Mai	99.65	32.58	-15.90	25.18	51.07
Jun	96.31	32.58	-7.22	-10.57	8.12

Consulte o nosso
Boletim Semanal do Sistema de Informação de Mercados Agrícolas

Para mais informação contacte o
Ministério da Agricultura e Desenvolvimento Rural
Direcção de Economia
Tel.: (258+ 1) 460-131/460-145
Fax.: (258+1) 460-296
Email: sima@bilene.virconn.com

Consulte o
Boletim Mensal de Comércio de Cereais

Para mais informação contacte o
Ministério da Indústria e Comércio
Direcção Nacional de Comércio Interno
Tel.: (01) 300664/5/431137
Fax.: (01) 429455
Email: faodnci@mail.tropical.co.mz

Quadro 6: Margens Entre Nível Grossista e Produtor, por Produto

	Produto					
	Grão milho branco		Feijão nhemba		Feijão manteiga	
	Margem	% da Margem Sobre o Preço ao Produtor	Margem	% da Margem Sobre o Preço ao Produtor	Margem	% da Margem Sobre o Preço ao Produtor
Maputo-Massinga	1321	96	.	.	7501	271
Maputo-Caia
Maputo-Manica	1835	214	.	.	3449	51
Maputo-Mocuba	1609	148
Maxixe-Massinga	447	33	.	.	7249	262
Maxixe-Manica	961	112	.	.	3197	47
Beira-Caia
Beira-Manica	415	48
Beira-Mocuba	189	17
Quelimane-Mocuba	-37	-3
Quelimane-A. Molócuè	547	109
Nampula-A. Molócuè	766	153	.	.	1460	31
Nampula-Monapo	123	11	-473	-18	.	.
Nampula-Montepuez	263	26	-498	-18	.	.
Nampula-Cuamba

Quadro 7: Margens Entre Nível Grossista e Produtor, por Produto.

	Produto					
	Amendoim pequeno		Amendoim grande		Mandioca seca	
	Margem	% da Margem Sobre o Preço ao Produtor	Margem	% da Margem Sobre o Preço ao Produtor	Margem	% da Margem Sobre o Preço ao Produtor
Maputo-Massinga
Maputo-Caia
Maputo-Manica	2301	22
Maputo-Mocuba
Maxixe-Massinga
Maxixe-Manica	-158	-2	-2030	-18	.	.
Beira-Caia
Beira-Manica
Beira-Mocuba
Quelimane-Mocuba
Quelimane-A. Molócuè
Nampula-A. Molócuè
Nampula-Monapo	158	25
Nampula-Montepuez
Nampula-Cuamba

NOTA: As margens são em Mt.

Análise dos Gráficos

Consideramos Ano Comercial ao período da comercialização compreendido entre o mês do início das primeiras colheitas de um ano e o mês logo antes do início da primeira colheita do ano seguinte (geralmente de Abril de um ano a Março do ano seguinte). Nos gráficos é apresentada a evolução sazonal dos preços médios reais a nível do mercado retalhista, onde se podem ver os anos com os preços médios reais com maior e menor variações sazonais e o comportamento do ano corrente, a partir da base de dados de 1991 até ao ano recente. De um modo geral nos mercados retalhistas os preços no início das colheitas são altos devido a fraca oferta dos produtos, e tendem a baixar na medida que a época da colheita vai decorrendo até ao seu pico, depois da qual os preços voltam a subir devido ao início da escassez. No entanto, este padrão geral não se observa em cada ano, dependendo das condições de oferta e procura no país e na região. Vamos então comparar o comportamento dos preços de alguns produtos deste ano com os anos passados.

Evolução sazonal dos preços reais médios em Maputo

Grão de milho branco: Até o mês de Junho, o preço real médio deste produto continuava abaixo do praticado no ano comercial de menor variação sazonal (00/01).

Feijão nhemba: Em Junho o preço real médio deste produto coincidiu com o praticado no ano comercial de menor variação sazonal (93/94) e tende a seguir o padrão registado neste mesmo ano.

Feijão manteiga: O preço real médio do feijão manteiga tem vindo a decrescer ligeiramente e em Junho situou-se entre acima do preço praticado no ano comercial de maior variação sazonal (94/95). e abaixo do praticado no ano de menor variação (00/01).

Arroz corrente: O preço real médio deste produto na presente campanha comercial não tem registado grandes variações e continua acima do praticado no ano comercial de menor variação sazonal (00/01).

Amendoim pequeno: No mês de Junho o preço real médio deste produto desceu e situou-se acima dos praticados nos anos comerciais de maior (96/97) e menor (98/99) variações sazonais.

Amendoim grande: O preço real médio deste produto estabilizou-se de Maio para Junho e tende a seguir o padrão registado no ano comercial de menor variação sazonal (98/99).

Evolução sazonal dos preços reais médios na Beira

Grão de milho branco: Depois da descida registada em Maio, em Junho o preço real médio deste produto subiu, mas continua abaixo dos preços praticados nos anos comerciais de maior (95/96) e menor (93/94) variações sazonais.

Feijão nhemba: O preço real médio deste produto desceu drasticamente de Maio para Junho e está abaixo dos preços praticados nos anos comerciais de maior (94/95) e menor (97/98) variações sazonais.

Feijão manteiga: Em Junho o preço real médio deste produto registou uma ligeira subida com tendência a seguir o padrão registado no ano comercial de menor variação sazonal (99/00).

Arroz corrente: Desde Abril que este produto regista uma estabilidade do preço real médio e em Junho situou-se acima do preço praticado no ano comercial de maior variação (91/92) e abaixo do praticado no ano comercial de menor variação (00/01) sazonais.

Amendoim pequeno: O preço real médio deste produto estabilizou-se de Maio para Junho depois da grande descida registada em Maio, e em Junho situou-se abaixo do preço praticado no ano comercial de maior variação sazonal (93/94).

Amendoim grande: Depois do grande decréscimo registado em Maio, em Junho o preço real médio manteve-se constante e continua abaixo do praticado no ano comercial de maior variação sazonal (95/96).

Evolução sazonal dos preços reais médios em Nampula

Grão de milho branco: O GMB inciou a presente campanha com os preços ligeiramente acima dos praticados no ano comercial de menor variação sazonal (00/01) estes preços estão a registar uma tendência de se estabilizarem.

Feijão nhemba: O preço deste produto está, deste Abril do presente ano, registando uma descida até ao momento. Depois de encontrar acima dos dois preços (93/94 e 94/95), a partir de Junho da presente campanha baixou mais que os dois indicados.

Feijão manteiga: O preço real médio deste produto continuou a descer em Junho último estando abaixo dos preços praticados nos anos comerciais de menor (99/00) e maior (91/92) variações sazonais.

Arroz corrente: Depois de ter subido no mês passado, neste mês o preço real médio desceu e continua abaixo dos preços praticados nos anos comerciais de menor (93/94) e maior (94/95) variações sazonais.

Amendoim pequeno: O preço real médio deste produto está a decrescer desde o mês de Abril e encontra-se acima do preço praticado no ano comercial de menor variação sazonal (96/97).

Amendoim grande: O preço real médio do amendoim grande nos primeiros meses desta campanha está a coincidir com o praticado no ano comercial de menor variação sazonal (97/98).

Grafico 1: Evolução Sazonal do Preço a Retalho

Grão Milho Branco em Maputo

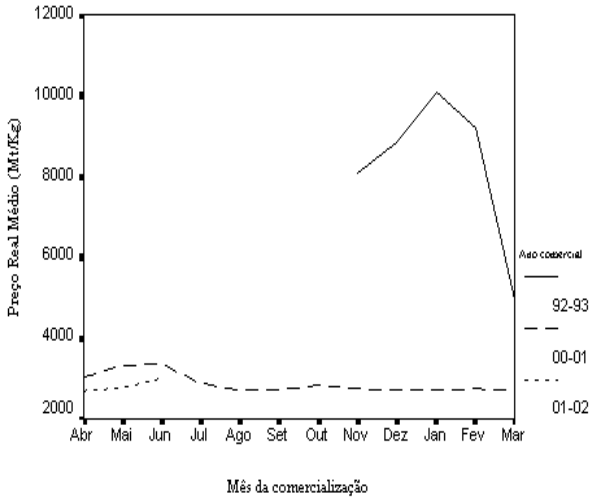


Grafico 2: Evolução Sazonal do Preço a Retalho

Feijão Nhembá em Maputo

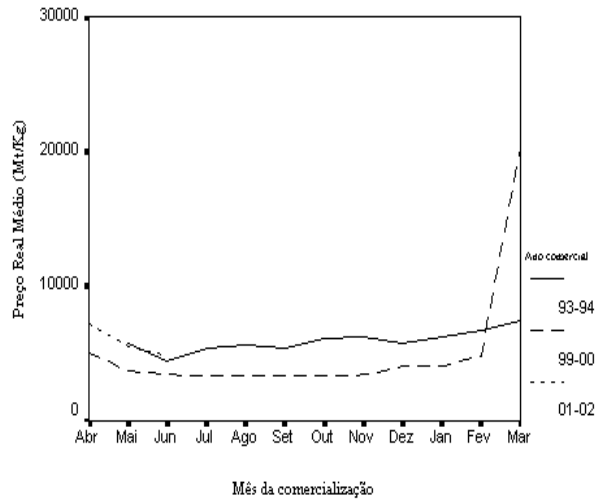


Grafico 3: Evolução Sazonal do Preço a Retalho

Feijão Manteiga em Maputo

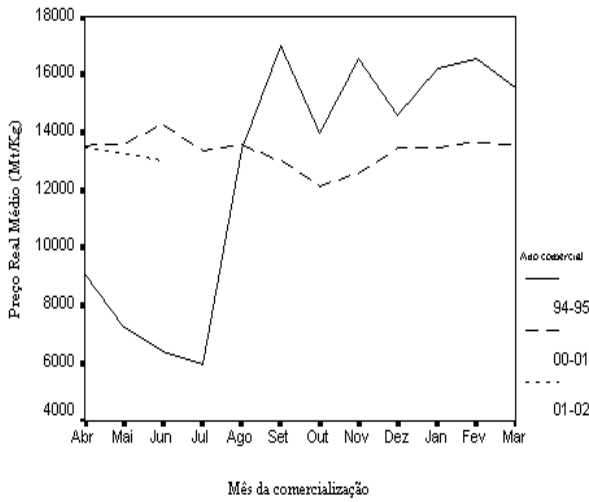


Grafico 4: Evolução Sazonal do Preço a Retalho

Arroz em Maputo

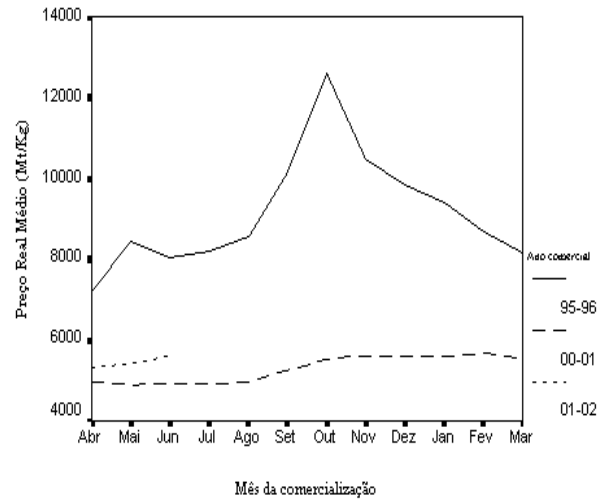


Grafico 5: Evolução Sazonal do Preço a Retalho

Amendoim Pequeno em Maputo

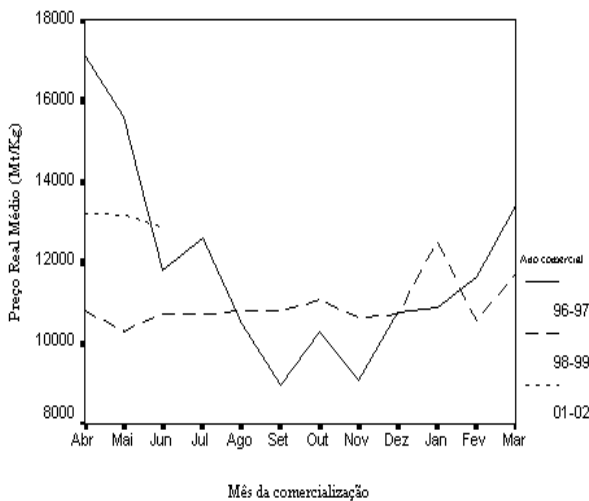


Grafico 6: Evolução Sazonal do Preço a Retalho

Amendoim Grande em Maputo

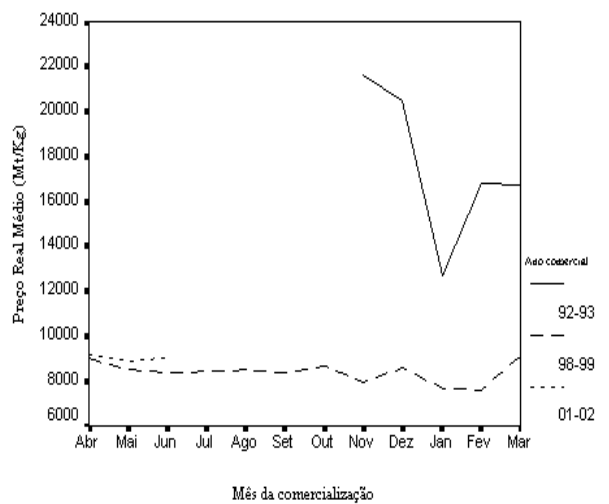


Grafico 7: Evolução Sazonal do Preço a Retalho

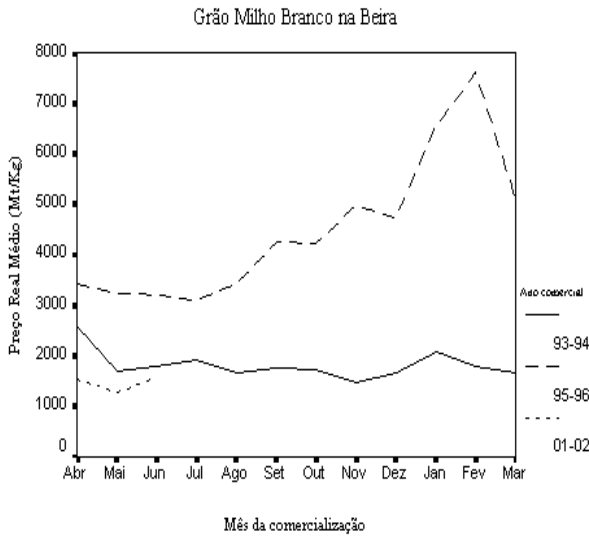


Grafico 8: Evolução Sazonal do Preço a Retalho

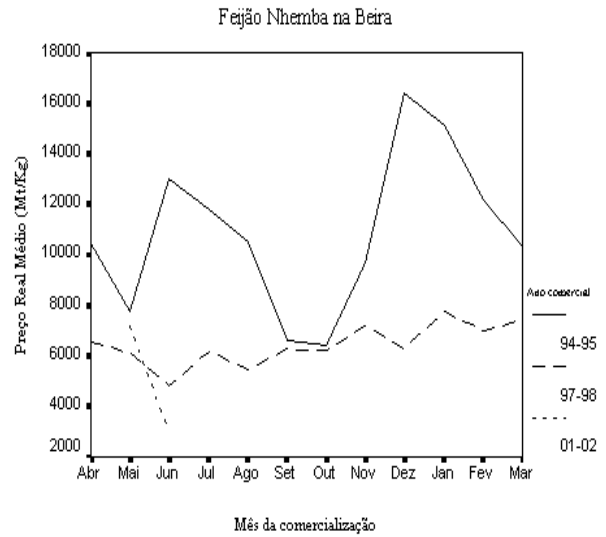


Grafico 9: Evolução Sazonal do Preço a Retalho

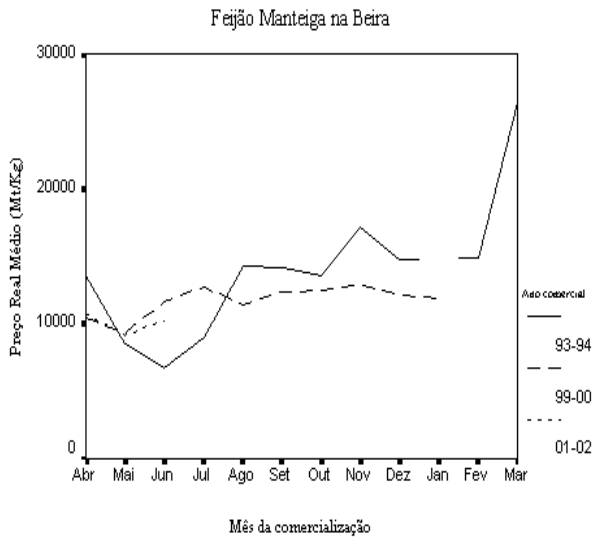


Grafico 10: Evolução Sazonal do Preço a Retalho

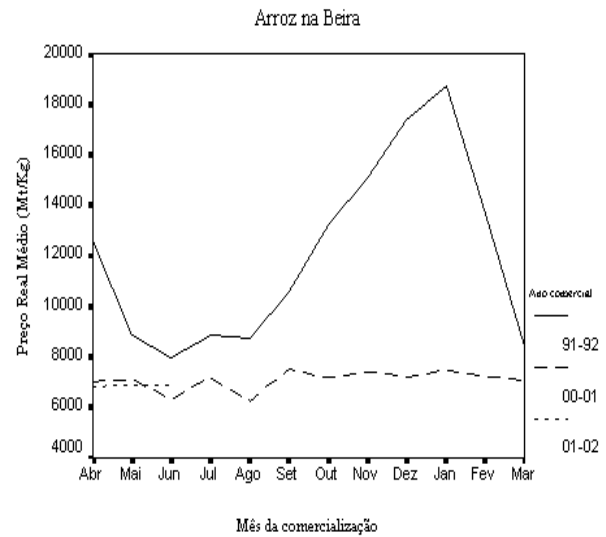


Grafico 11: Evolução Sazonal do Preço a Retalho

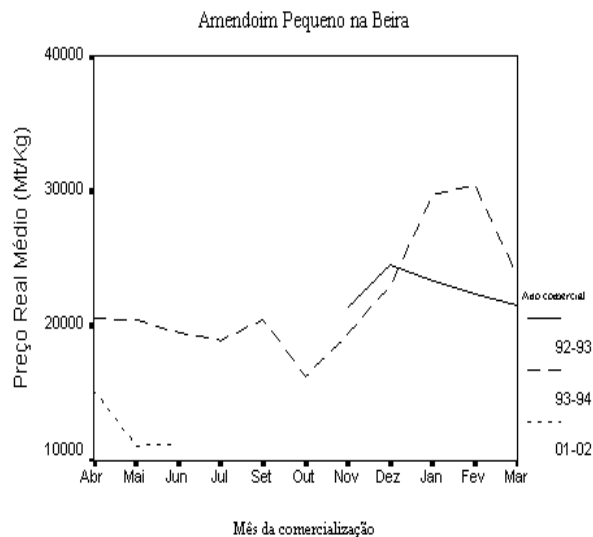


Grafico 12: Evolução Sazonal do Preço a Retalho

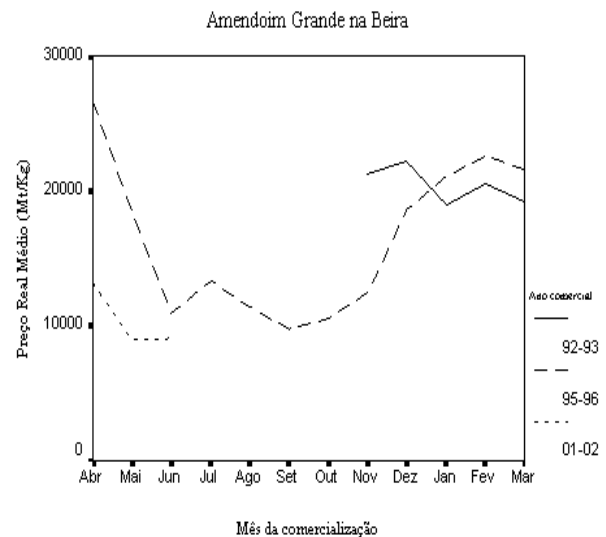


Grafico 13: Evolução Sazonal do Preço a Retalho

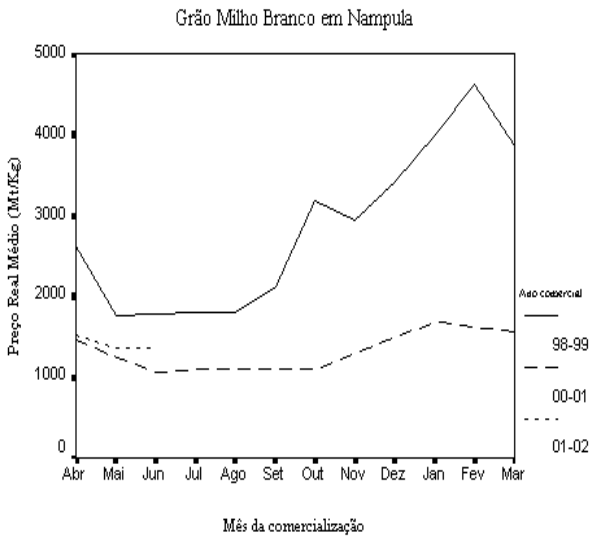


Grafico 14: Evolução Sazonal do Preço a Retalho

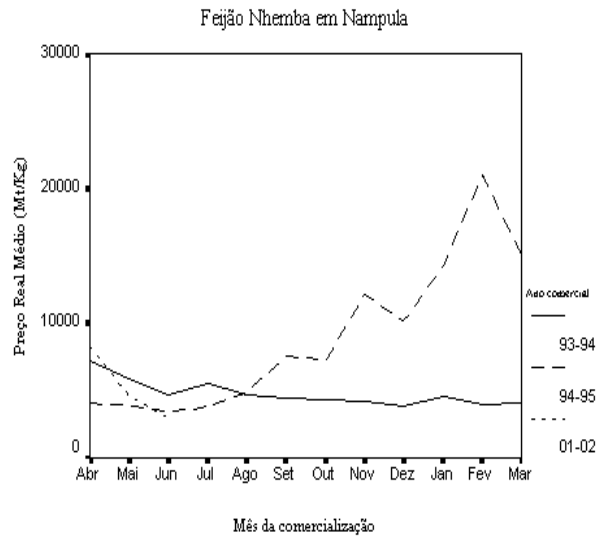


Grafico 15: Evolução Sazonal do Preço a Retalho

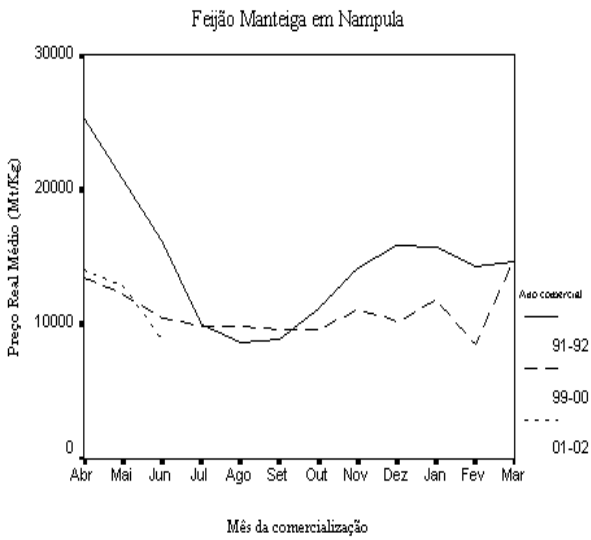


Grafico 16: Evolução Sazonal do Preço a Retalho

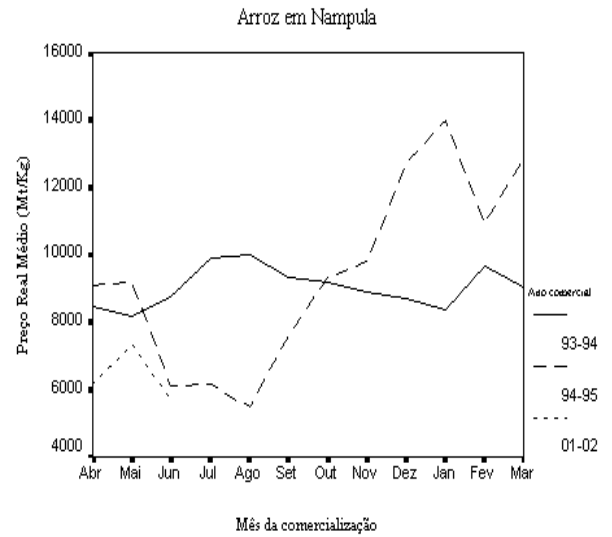


Grafico 17: Evolução Sazonal do Preço a Retalho

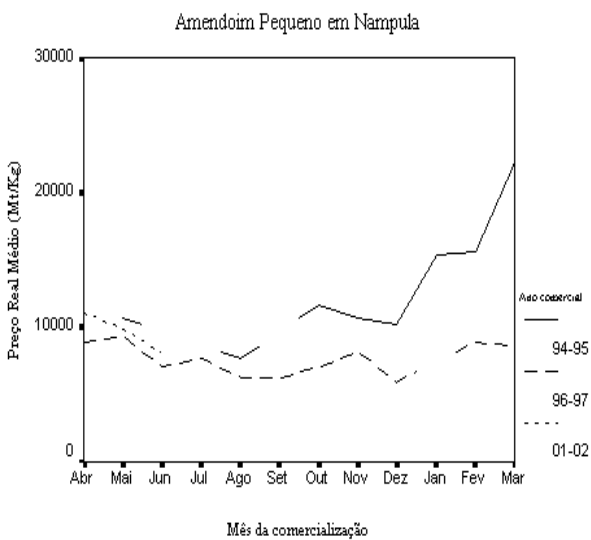
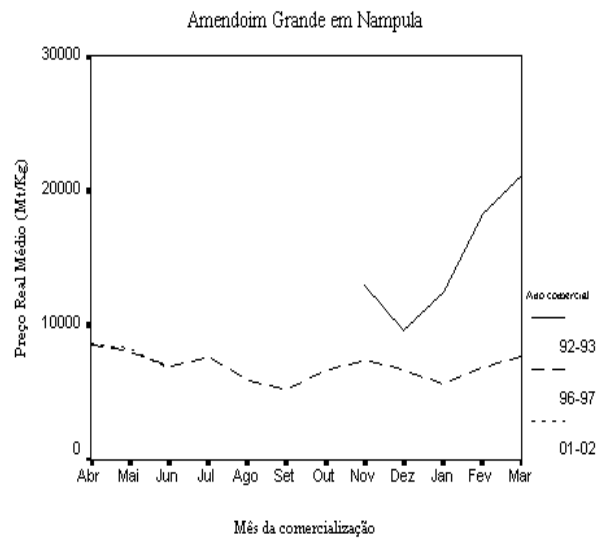


Grafico 18: Evolução Sazonal do Preço a Retalho



Quadro 8a: Existências de Produtos em Mercados Grossistas

		Grão milho branco		Feijão Nhemba		Feijão Manteiga	
		Quantidades existentes em trânsito (a)	Quantidades disponíveis para a venda (b)	Quantidades existentes em trânsito (a)	Quantidades disponíveis para a venda (b)	Quantidades existentes em trânsito (a)	Quantidades disponíveis para a venda (b)
Maputo	Mai	.	18268	.	.	.	16405
	Jun	.	25760	.	.	.	22219
Maxixe	Mai	3175	3747	.	.	.	2004
	Jun	9344	1933	.	.	.	2234
Beira	Mai	.	9199
	Jun	.	5155
Chimoio	Mai	31018	12009	.	489	.	1584
	Jun	41841	36150	.	691	.	3365
Quelimane	Mai	.	49368	.	.	.	9531
	Jun	.	33133	.	.	.	3118
Mocuba	Mai	14200	8525
	Jun	.	10022
Nampula	Mai	.	2663	.	708	.	141
	Jun	.	3779	.	274	.	124

a. Quantidade diária média existente em trânsito durante o mês (kg)

b. Quantidade diária média disponível para venda durante o mês (Kg)

Quadro 8b: Existências de Produtos em Mercados Grossistas

		Amendoim Grande		Amendoim Pequeno	
		Quantidades existentes em trânsito (a)	Quantidades disponíveis para a venda (b)	Quantidades existentes em trânsito (a)	Quantidades disponíveis para a venda (b)
Maputo	Mai	.	39720	.	.
	Jun	.	42741	.	.
Maxixe	Mai	.	4948	.	1396
	Jun	.	2445	.	3428
Chimoio	Mai	.	1413	.	1148
	Jun	.	2802	.	2544
Quelimane	Mai	.	5189	.	.
	Jun	.	5227	.	.
Nampula	Jun	.	814	.	.

a. Quantidade diária média existente em trânsito durante o mês (kg)

b. Quantidade diária média disponível para venda durante o mês (Kg)

Quadro 9: Entradas Diárias de Produtos em Mercados Grossistas (média mensal)

		Grão Milho Branco	Feijão Nhemba	Feijão Manteiga	Amendoim Grande	Amendoim Pequeno	Mandioca Seca
		Quantidades diárias (kg)	Quantidades diárias (kg)	Quantidades diárias (kg)	Quantidades diárias (kg)	Quantidades diárias (kg)	Quantidades diárias (kg)
Maputo	Mai	14283	.	14993	17964	.	.
	Jun	20804	.	14150	16144	.	.
Maxixe	Mai	5348	.	3070	1720	3290	.
	Jun	1975	.	3000	.	3000	.
Chimoio	Mai	9330	236	733	686	650	.
	Jun	5341
Quelimane	Mai	39856	.	7358	4046	.	16322
	Jun	24722	.	3150	3600	.	9695
Mocuba	Mai	12075
	Jun	9000
Nampula	Mai	3598	402	297	.	.	1658
	Jun	4435	461	200	.	.	2615

Quadro 10: Oferta de Produtos em Mercados Grossistas

		Grão Milho Branco	Feijão Nhemba	Feijão Manteiga	Arroz Corrente	Amendoim Grande	Amendoim Pequeno	Mandioca Seca
		Oferta actual com a de 4 semanas atrás	Oferta actual com a de 4 semanas atrás	Oferta actual com a de 4 semanas atrás	Oferta actual com a de 4 semanas atrás	Oferta actual com a de 4 semanas atrás	Oferta actual com a de 4 semanas atrás	Oferta actual com a de 4 semanas atrás
Maputo	Grossista	3	4	2	2	3	4	4
Beira	Grossista	3	4	4	4	4	4	4
Chimoio	Grossista	1	3	3	4	3	3	3
Quelimane	Grossista	3	4	4	4	4	4	4
Nampula	Grossista	3	3	3	3	4	4	3

1. Maior. 2. Igual. 3. Menor. 4. Não Existe.

Quadro 11: Oferta de Produtos em Mercados Produtores

		Grão Milho Branco	Feijão Nhemba	Feijão Manteiga	Arroz Corrente	Amendoim Grande	Amendoim Pequeno	Mandioca Seca
		Oferta actual com a de 4 semanas atrás	Oferta actual com a de 4 semanas atrás	Oferta actual com a de 4 semanas atrás	Oferta actual com a de 4 semanas atrás	Oferta actual com a de 4 semanas atrás	Oferta actual com a de 4 semanas atrás	Oferta actual com a de 4 semanas atrás
Manica	Produtor	2	4	2	4	2	2	4
Chimoio	Produtor	1	3	3	4	3	3	3
Ribáuê	Produtor	3	1	4	4	4	3	3
Monapo	Produtor	1	1	4	1	2	4	2
Angoche	Produtor	2	2	4	4	2	4	2
Montepuez	Produtor	2	2	4	2	4	2	2

1. Maior. 2. Igual. 3. Menor. 4. Não Existe.

Consulte o nosso
Boletim Semanal do Sistema de Informação de Mercados Agrícolas
 Para mais informação contacte o
 Ministério da Agricultura e Desenvolvimento Rural
 Direcção de Economia
 Tel.: (258+ 1) 460-131/460-145
 Fax.: (258+1) 460-296
 Email: sima@bilene.virconn.com

Consulte o
Boletim Mensal de Comércio de Cereais
 Para mais informação contacte o
 Ministério da Indústria e Comércio
 Direcção Nacional de Comércio Interno
 Tel.: (01) 300664/5/431137
 Fax.: (01) 429455
 Email: faodnci@mail.tropical.co.mz

ANEXOS

LISTA DE PRODUTOS DO SIMA

MILHO BRANCO E DERIVADOS

Grão de milho branco de produção nacional.

Farinha de milho branco sem farelo importado. Esta é importada já em forma de farinha.

Farinha de milho branco sem farelo processado em Moçambique. Este produto é produzido principalmente nos pequenos moinhos industriais das cidades.

Farinha de milho branco sem farelo, pilado. O farelo é extraído do grão usando o pilão e à mão, e depois levado a uma moagem artesanal.

Farinha de milho branco com farelo. O grão é levado directamente a um moinho artesanal após ter sido limpo.

MILHO AMARELO E DERIVADOS

Grão de milho amarelo. Este produto representa predominantemente donativos (ajuda alimentar) do exterior.

Farinha de milho amarelo sem farelo importado (geralmente de Suazilândia e/ou Zimbabwe). Este produto é importado como farinha.

Farinha de milho amarelo sem farelo processado em Moçambique. É produzido principalmente nos moinhos industriais das cidades, usando do milho amarelo proveniente da ajuda alimentar.

Farinha de milho amarelo com farelo. Tal como a branca, o processamento do grão é feito directamente nos moinhos artesanais podendo ser lavado ou não antes da moagem. Este produto costuma ser o alimento mais barato do mercado.

OUTROS PRODUTOS

Farinha de mandioca.

Farinha de trigo, processado em Moçambique a partir do grão importado.

Farinha de trigo importado como farinha.

Feijão nhemba.

Feijão manteiga encarnado.

Arroz de qualidade intermédia, pouco partido.

Arroz de produção nacional, processado manualmente usando o pilão.

Açúcar castanho, de produção nacional.

Açúcar castanho, geralmente importado.

Óleo produzido em Moçambique e vendido avulso (sem marca).

Óleo importado (geralmente óleo de soja) e vendido avulso.

Amendoim pequeno de produção Moçambicana produzido principalmente no sul do país.

Amendoim grande de produção Moçambicana, produzido principalmente em Nampula, e zona norte em geral.

Mandioca seca.

EXPLICAÇÃO DOS NÍVEIS DE MERCADO

Nível de Mercado: É o nível retalhista em que são entrevistados 3 vendedores escolhidos aleatoriamente nos mercados designados antecipadamente pelo SIMA.

Nível de Lojista: Em cada cidade ou vila, entrevistam-se num sistema rotativo três lojas seleccionadas de uma lista de aproximadamente 10 lojas perto do mercado e conhecidas como muito activas em termos de venda dos produtos da lista do SIMA.

Nível Armazenista: Também entrevistam-se três armazenistas cada semana, seleccionadas numa lista de todos os armazenistas da área onde se está a fazer a recolha.

Nível de Grossista: São entrevistados três comerciantes grossistas nos locais previamente identificados como sendo locais de grande concentração de produto.

Nível Produtor: Estas entrevistas fazem-se uma vez por semana em diferentes locais identificados como sendo os locais de transacção com maior expressão na comercialização ao nível do produtor.

OS MERCADOS DO SIMA

MAPUTO	Mercado de Xipamanine, Bazuca e Xiquelene/Mucoriama
XAI-XAI	Mercados Limpopo
CHÓKWÈ	Mercado Senta Baixo
MAXIXE	Mercado da cidade e Dumba Nengue da Maxixe
MASSINGA	Mercado Central e Aldeia de Chiúnze
VILANCULOS	Mercado Municipal
BEIRA	Chungamoio do Goto e Mercado Filipe
CAIA	Mercado do Bairro Molocotera e Vila Fonte
MANICA	Mercado Municipal e Feira da Vila
CHIMOIO	Mercado Magarrafa, Mercado Zona Sher e Mapulango
TETE	Mercado Kwachena Ku Nhartanda
MUTARARA	Mercado 1º de Maio
ANGÓNIA	Mercado da Vila e Feira da Vila
QUELIMANE	Mercado Central e Mercado Brandão
MOCUBA	Mercado Central
ALTO MOLÓCUÈ	Mercado Central
NAMPULA	Mercado Muatala e Mercado Antiga Gorongosa
RIBÁUÈ	Mercado da sede e Mercado de Namiconha
MONAPO	Mercado Central e Mercado Nacololo
NACALA	Mercado Central
ANGOCHÉ	Mercado Wayaye e Mercado Namitoria
PEMBA	Mercado Banguia
MONTEPUEZ	Mercado Sanina
LICHINGA	Mercado Central
CUAMBA	Mercado da Vila e Aldeia Malapa

OS INQUIRIDORES DO SIMA

Zona Sul		Zona Centro		Zona Norte	
Maputo	Francisco Monteiro Abel Frechaut	Beira	Chilaúle Foquiço Matilde Salomão	Quelimane	Gaspar Fernando Carlos Andrade
Xai-Xai	Ironcina Madede José Romeu	Caia	Brito Chombe Santana Chinaca	Mocuba	Carolina N. Lemos Zeferino Alvaro
Chókwè	Eduardo Manhiça Custódio Macome	Manica	Catarina Muiazana Domingos Levensene	Alto Molócuè	Zulinha Agostinho
Maxixe	Ernesto Sainda Anora Filimone	Chimoio	João Aleixo Ecelina Cossa	Nampula	Paulo Naturo Adriano Ligório
Massinga	Isaías Francisco -	Tete	Herculano de Araújo Jorge R. Mulima	Ribáuè	Bernardo Fabião João Alfaiate
Vilanculos	Lucas Vilanculos Luciano Magul	Angónia	Damião Pitala Custódio Beira	Monapo	Manuel Marques Fernando M. Hulua
		Mutarara	Ernesto V. Ardicha Lopes V. Ardicha	Nacala	Augusto Maquela
				Angoche	César Pitele
				Pemba	Cornélio R. Najane
				Montepuez	Issufo Macuelo Daniel Tuaria
				Lichinga	André Vaz André A. Ncuinde
				Cuamba	Caciano Cacoua Duarte Nwamkuelo

Anexo 1a: Preço e mudanças percentuais a nível do mercado.

	Produto														
	Grão milho branco			Farinha branca s/ farelo Imp.			Farinha branca s/ farelo Nac.			Farinha branca s/farelo pilado			Farinha branca c/ farelo		
	Preço do mês passado	Preço deste mês	Mudança %	Preço do mês passado	Preço deste mês	Mudança %	Preço do mês passado	Preço deste mês	Mudança %	Preço do mês passado	Preço deste mês	Mudança %	Preço do mês passado	Preço deste mês	Mudança %
MAPUTO	2711	3015	11.2	5788	6214	7.4	4957	5958	20.2	7980	4425	4425	4425	4425	.0
XAI-XAI	2223	2224	.1	5000	5000	5000	5000	.0
CHOKWE	2336	2910	24.6	4648	4621	4621	4621	-6
MAXIXE	1818	1830	.7	.	.	.	4889	5000	2.3	.	3831	3699	3699	3699	-3.4
MASSINGA	1714	1810	5.6	.	.	.	7278	7384	1.4	9747	9180	9180	9180	9180	.
VILANCULOS	2286	2156	-5.7	.	.	.	5000	5000	.0
BEIRA	1247	1572	26.0	6120	6233	6233	6233	6233	1.9
MANICA	1143	1143	.0	9690	12920	12920	12920	12920	33.3
CHIMOIO	1543	1371	-11.1	10000	10659	9690	9690	9690	9690	-9.1
TETE	1330	1051	-20.9	7267	9690	9690	9690	9690	33.3
MUTARARA	857	807	-5.8	6120	5814	5814	5814	5814	-5.0
ANGONIA	1558	1558	.0	6783	6783	6783	6783	6783	.0
QUELIMANE
MOCUBA	716	1186	65.8	2672	3156	18.1
ALTO	2671	2559	-4.2
MOLOCUE	968	1429	47.6	3006	3230	3230	3230	3230	7.4
NAMPULA	1330	1371	3.1	6217	5226	5226	5226	5226	-15.9
RIBAUE	1104	1134	2.7	.	.	.	4806	.	.	6120	6180	6180	6180	6180	1.0
MONAPO	1368	1107	-19.1	3073	3080	.2
NACALA	1357	1543	13.7	6982	7089	7089	7089	7089	1.5
ANGOCHE	1875	2000	6.7	.	.	.	5096	4972	-2.4	.	.	.	4171	4232	1.5
PEMBA	926	1257	35.8	.	.	.	2878	.	.	9690	9690	9690	9690	9690	.0
MONTEPUEZ	1284	1349	5.0	7752	7752	7752	7752	7752	.0
LICHINGA	1714	1886	10.0	6460	.	.	4278	4278	.0
CUAMBA	1039	3850	.	.

NOTA: Os preços são em Mt/Kg.

Anexo 1b: Preço e mudanças percentuais a nível do mercado.

	Produto		
	Farinha de mandioca		
	Preço do mês passado	Preço deste mês	Mudança %
QUELIMANE	2646	2671	1.0
MOCUBA	1908	2350	23.1
NAMPULA	4512	4296	-4.8
MONAPO	1852	1852	.0
NACALA	3787	3941	4.1

NOTA: Os preços são em Mt/Kg.

Anexo 1c: Preço e mudanças percentuais a nível do mercado.

	Produto														
	Farinha de trigo Nacional			Farinha de trigo Importada			Feijão nhemba			Feijão manteiga			Arroz corrente		
	Preço do mês passado	Preço deste mês	Mudança %	Preço do mês passado	Preço deste mês	Mudança %	Preço do mês passado	Preço deste mês	Mudança %	Preço do mês passado	Preço deste mês	Mudança %	Preço do mês passado	Preço deste mês	Mudança %
MAPUTO	7041	6800	-3.4	.	.	.	5450	4824	-11.5	12968	13030	.5	5299	5616	6.0
XAI-XAI	3792	3000	-20.9	.	.	.	5792	5778	-2
CHOKWE	7649	8454	10.5	16166	.	.	5767	5517	-4.3
MAXIXE	6500	6500	.0	.	.	.	6394	5305	-17.0	11604	12830	10.6	5556	5533	-4
MASSINGA	7000	7000	.0	.	.	.	6321	6533	3.4	11953	12155	1.7	5464	5258	-3.8
VILANCULOS	8000	8000	.0	16000	15333	-4.2	6000	6000	.0
BEIRA	7036	2940	-58.2	8952	10275	14.8	6744	6871	1.9
MANICA	8000	8000	.0	7250	8000	10.3	.	.	.	17321	13472	-22.2	8026	8094	.9
CHIMOIO	6039	8972	48.6	11547	11547	.0	7514	7855	4.5
TETE	7875	8000	1.6	.	.	.	3476	3426	-1.4	5774	6928	20.0	9990	10246	2.6
MUTARARA	6394	5528	-13.5	14944	13150	-12.0	9707	9060	-6.7
ANGONIA	7500	7000	-6.7	5774	5966	3.3	9000	9000	.0
QUELIMANE	4287	5535	29.1	8732	8143	-6.8	6255	6510	4.1
MOCUBA	6500	6500	.0	.	.	.	4946	3720	-24.8	7849	9157	16.7	6309	.	.
ALTO
MOLOCUE	6250	6000	-4.0	.	.	.	7628	.	.	10204	10084	-1.2	8197	8000	-2.4
NAMPULA	6000	5900	-1.7	.	.	.	4499	2967	-34.1	12574	8921	-29.1	7199	5676	-21.2
RIBAUE	2554	2591	1.4	7996	9352	17.0	8668	8668	.0
MONAPO	6050	5000	-17.4	.	.	.	4797	4831	.7	6351	9623	51.5	6865	6341	-7.6
NACALA	5545	5442	-1.9	.	.	.	4329	4208	-2.8	7245	5384	-25.7	5424	5424	.0
ANGOCHE	7858	8178	4.1	.	.	.	3177	2795	-12.0	8949	9584	7.1	6404	6561	2.5
PEMBA	6125	6000	-2.0	.	.	.	4502	2997	-33.4	9376	9454	.8	6276	5977	-4.8
MONTEPUEZ	.	.	.	4172	.	.	4062	2373	-41.6	10453	10996	5.2	6259	7281	16.3
LICHINGA	8000	8000	.0	6495	.	.	11954	7889	-34.0
CUAMBA	6500	8000	.	.

NOTA: Os preços são em Mt/Kg.

Anexo 1d: Preço e mudanças percentuais a nível do mercado.

	Produto								
	Arroz pilado em casa			Óleo avulso Nacional			Óleo avulso Importado		
	Preço do mês passado	Preço deste mês	Mudança %	Preço do mês passado	Preço deste mês	Mudança %	Preço do mês passado	Preço deste mês	Mudança %
MAPUTO	15545	17933	15.4
XAI-XAI	.	.	.	16667	16667	.0	16667	16667	.0
MAXIXE	23333	23333	.0
MASSINGA	.	.	.	30769	30769	.0	.	.	.
BEIRA	15091	15500	2.7
MANICA	.	.	.	18000	18000	.0	18000	18000	.0
CHIMOIO	.	.	.	16636	17000	2.2	17750	17333	-2.3
TETE	19583	19400	-9
MUTARARA	.	.	.	25000	32222	28.9	23333	.	.
ANGONIA	.	.	.	29412	29412	.0	.	.	.
QUELIMANE	5153	4932	-4.3	.	.	.	15292	15000	-1.9
MOCUBA	.	.	.	19667	15067	-23.4	.	.	.
ALTO
MOLOCUE	.	.	.	27778	23889	-14.0	27778	.	.
NAMPULA	.	.	.	16667	16667	.0	20000	16667	-16.7
RIBAUE	.	.	.	26667	28333	6.3	26667	26667	.0
MONAPO	16667	16667	.0
NACALA	.	.	.	14250	14400	1.1	15250	15400	1.0
ANGOCHE	.	.	.	19000	19000	.0	15250	15400	1.0
PEMBA	16667	16667	.0
MONTEPUEZ	.	.	.	17160	.	.	15000	15000	.0
LICHINGA	.	.	.	33333	33333	.0	33333	33333	.0

NOTA: Os preços são em Mt/Kg, exceptuando o óleo que está em Mt/L.

Anexo 1e: Preço e mudanças percentuais a nível do mercado.

	Produto											
	Amendoim pequeno			Amendoim grande			Açúcar castanho nacional			Açúcar castanho importado		
	Preço do mês passado	Preço deste mês	Mudança %	Preço do mês passado	Preço deste mês	Mudança %	Preço do mês passado	Preço deste mês	Mudança %	Preço do mês passado	Preço deste mês	Mudança %
MAPUTO	12890	12855	-3	8709	9034	3.7	9844	10471	6.4	8736	8860	1.4
XAI-XAI	15182	15111	-5	12083	12722	5.3	.	.	.	10000	10000	.0
CHOKWE	12642	14539	15.0	12937	12937	.0	.	.	.	10496	10922	4.1
MAXIXE	11899	11601	-2.5	10083	10140	.6	8583	9000	4.9	9000	9733	8.1
MASSINGA	13234	13431	1.5	13617	13996	2.8	11939	12253	2.6	.	.	.
VILANCULOS	13386	14724	10.0	.	.	.	9000	9133	1.5	9000	10000	11.1
BEIRA	10893	11249	3.3	8821	9066	2.8	.	.	.	13161	13345	1.4
MANICA	14047	14047	.0	17249	15524	-10.0	.	.	.	7500	8542	13.9
CHIMOIO	12642	12642	.0	12937	12850	-7	.	.	.	6875	6500	-5.5
TETE	9631	9482	-1.6	10000	8000	-20.0
MUTARARA	11852	11155	-5.9	10000	9333	-6.7
ANGONIA	9500	9500	.0
QUELIMANE	9759	9854	1.0	17094	17094	.0
MOCUBA	10128	10000	-1.3
ALTO
MOLOCUE	11909	7933	-33.4	.	.	.	17245	17175	-4	15192	13000	-14.4
NAMPULA	9658	8068	-16.5	8092	6721	-16.9	11125	14364	29.1	11750	11200	-4.7
RIBAUE	9402	9574	1.8	6995	6031	-13.8	.	.	.	23906	24537	2.6
MONAPO	9970	10114	1.4	8085	.	.	14373	11054	-23.1	11021	10000	-9.3
NACALA	4508	5382	19.4	4804	5150	7.2	.	.	.	8824	8482	-3.9
ANGOCHE	8703	8735	.4	7277	7338	.8	13943	18240	30.8	.	12000	.
PEMBA	.	.	.	5566	5175	-7.0	13643	15022	10.1	12500	18750	50.0
MONTEPUEZ	.	.	.	6563	5056	-23.0	14980	14217	-5.1	13082	13333	1.9
LICHINGA	12125	14000	15.5
CUAMBA	.	.	.	15524	12821	.	.

NOTA: Os preços são em Mt/Kg.

Anexo 2a: Preço e mudanças percentuais a nível da loja.

	Produto											
	Grão milho branco			Farinha branca s/ farelo Imp.			Farinha branca s/ farelo Nac.			Farinha branca c/ farelo		
	Preço do mês passado	Preço deste mês	Mudança %	Preço do mês passado	Preço deste mês	Mudança %	Preço do mês passado	Preço deste mês	Mudança %	Preço do mês passado	Preço deste mês	Mudança %
MAPUTO	.	.	.	5700	5900	3.5	5500	5267	-4.2	.	.	.
CHOKWE	3700	4167	.	.
MAXIXE	4813	5000	3.9	.	.	.
MASSINGA	5125	5375	4.9	.	.	.
VILANCULOS	5000	5000	.0	.	.	.
BEIRA	.	.	.	5000	6000	20.0	5500	5500	.0	4500	4667	3.7
MANICA	5000	5000	.0
CHIMOIO	.	.	.	8429	5000	-40.7	.	.	.	3813	3464	-9.1
ANGONIA	1667	2000	20.0
QUELIMANE	5000	5000	.0
MOCUBA	3500	.	.
NAMPULA	3591	3571	-5
RIBAUE	5000	5000	.0	3500	3500	.0
MONAPO	1400	1567	11.9	2750	2833	3.0
NACALA	2625	2944	12.2
ANGOICHE	5000	5000	.0	.	.	.
PEMBA	2000	2000	.0	.	.	.	3000	.	.	2500	4250	70.0
MONTEPUEZ	1000	1800	80.0	2500	2500	.0

NOTA: Os preços são em Mt/Kg.

Anexo 2b: Preço e mudanças percentuais a nível da loja.

	Produto								
	Farinha de mandioca			Farinha de trigo Nacional			Farinha de trigo Importada		
	Preço do mês passado	Preço deste mês	Mudança %	Preço do mês passado	Preço deste mês	Mudança %	Preço do mês passado	Preço deste mês	Mudança %
CHOKWE	.	.	.	7100
MAXIXE	.	.	.	6667	6778	1.7	.	.	.
MASSINGA	.	.	.	6833	6800	-5	.	.	.
VILANCULOS	.	.	.	8000	7667	-4.2	.	.	.
BEIRA	.	.	.	7200	7167	-5	.	.	.
MANICA	.	.	.	8000	7875	-1.6	7833	8000	2.1
CHIMOIO	.	.	.	6750	6933	2.7	8250	9033	9.5
TETE	.	.	.	8000	7955	-6	12417	12083	-2.7
MUTARARA	.	.	.	9500	8500	-10.5	9000	8500	-5.6
ANGONIA	.	.	.	9000	8000	-11.1	.	.	.
QUELIMANE	.	.	.	8400	8500	1.2	.	.	.
MOCUBA	.	.	.	6000	6000	.0	.	.	.
ALTO
MOLOCUE	.	.	.	6000	6000	.0	.	.	.
NAMPULA	.	.	.	7056	6625	-6.1	.	.	.
RIBAUE	.	.	.	10000	10000	.0	10000	10000	.0
MONAPO	1600	1357	-15.2	6000	5625	-6.3	.	.	.
NACALA	.	.	.	6938	6875	-9	.	.	.
ANGOICHE	.	.	.	7318	7333	.2	7500	.	.
PEMBA	.	.	.	6500	6938	6.7	.	.	.
MONTEPUEZ	.	.	.	6500	6364	-2.1	.	.	.
LICHINGA	.	.	.	8333	.	.	12500	.	.

NOTA: Os preços são em Mt/Kg.

Anexo 2c: Preço e mudanças percentuais a nível da loja.

	Produto											
	Feijão nhemba			Feijão manteiga			Arroz corrente			Óleo avulso Nacional		
	Preço do mês passado	Preço deste mês	Mudança %	Preço do mês passado	Preço deste mês	Mudança %	Preço do mês passado	Preço deste mês	Mudança %	Preço do mês passado	Preço deste mês	Mudança %
MAPUTO	6500	6143	-5.5	14611	15636	7.0	6167	6233	1.1	.	.	.
CHOKWE	8167	.	.	14500	.	.	5000
MAXIXE	.	.	.	14833	15000	1.1	5778	5444	-5.8	.	.	.
MASSINGA	.	.	.	15000	12500	-16.7	6000	6000	.0	.	.	.
VILANCULOS	.	.	.	16500	16500	.0	6167	6000	-2.7	.	.	.
BEIRA	11000	6000	-45.5	11250	10400	-7.6	6583	6917	5.1	.	.	.
MANICA	.	.	.	15000	15000	.0	8000	8000	.0	18545	18833	1.6
CHIMOIO	.	.	.	10667	10100	-5.3	7091	7000	-1.3	.	.	.
TETE	.	.	.	7500	8182	9.1	9000	10000	11.1	.	.	.
MUTARARA	.	.	.	14000	12750	-8.9	9000	8833	-1.9	.	.	.
ANGONIA	.	.	.	6000	7000	16.7	10000	10000	.0	22000	.	.
QUELIMANE	.	.	.	12778	13800	8.0	8227	8400	2.1	.	.	.
MOCUBA	.	.	.	8667	.	.	8056	8167	1.4	17000	.	.
ALTO MOLOCUE	.	.	.	6000	.	.	8000	8000	.0	20000	25000	25.0
NAMPULA	5000	5000	.0	8250	7722	-6.4	6273	6464	3.1	.	.	.
RIBAUE	10000	9400	-6.0	25000	25000	.0
MONAPO	3000	3786	26.2	7625	8000	4.9	6042	5944	-1.6	15250	16857	10.5
NACALA	4929	3227	-34.5	9286	9667	4.1	6000	6000	.0	13333	13000	-2.5
ANGOCHE	.	.	.	8000	8000	.0	7500	7500	.0	20667	19875	-3.8
PEMBA	5300	7333	38.4	11143	12200	9.5	6400	6714	4.9	15667	16000	2.1
MONTEPUEZ	5000	5000	.0	11429	10714	-6.3	7250	7111	-1.9	.	.	.
LICHINGA	7700	.	.	23333	.	.

NOTA: Os preços são em Mt/Kg, exceptuando o óleo que está em Mt/L.

Anexo 2d : Preço e mudanças percentuais a nível da loja.

	Produto														
	Óleo avulso Importado			Amendoim pequeno			Amendoim grande			Açúcar castanho nacional			Açúcar castanho importado		
	Preço do mês passado	Preço deste mês	Mudança %	Preço do mês passado	Preço deste mês	Mudança %	Preço do mês passado	Preço deste mês	Mudança %	Preço do mês passado	Preço deste mês	Mudança %	Preço do mês passado	Preço deste mês	Mudança %
MAPUTO	.	.	.	15722	16292	3.6	12250	13167	7.5	10818	12458	15.2	11833	12667	7.0
CHOKWE	20000	.	.	18000	.	.	12000	.	.	9500	.	.	9250	.	.
MAXIXE	.	.	.	14333	14889	3.9	13000	13571	4.4	8688	9000	3.6	9500	9889	4.1
MASSINGA	9000	9167	1.9	.	.	.
VILANCULOS	9000	9000	.0	9000	10000	11.1
BEIRA	16500	17500	6.1	13625	13333	-2.1	11500	10000	-13.0	8000	7500	-6.3	8300	8375	.9
MANICA	20833	20667	-8	8273	8542	3.3
CHIMOIO	.	.	.	10500	10000	-4.8	10000	10000	.0	.	.	.	8167	7400	-9.4
TETE	21833	21583	-1.1	10000	8364	-16.4
MUTARARA	23500	25000	6.4	10000	9833	-1.7
QUELIMANE	13111	13063	-4
ALTO MOLOCUE	25000	15000	13000	-13.3	.	.	.
NAMPULA	.	.	.	7000	8250	17.9	10000	9500	-5.0	11000	11333	3.0	12083	11821	-2.2
RIBAUE	17000	17167	1.0	15000	15000	.0
MONAPO	15375	17250	12.2	7063	9250	31.0	10000	8083	-19.2	10000	10556	5.6	10000	10667	6.7
NACALA	14000	14000	.0	7857	7750	-1.4	7000	6750	-3.6	12000	.	.	11286	11458	1.5
ANGOCHE	19667	25133	27.8	10000	10000	.0	.	.	.	12800	12800	.0	12500	12500	.0
PEMBA	10400	8500	-18.3	10750	11250	4.7	11875	12500	5.3
MONTEPUEZ	18333	17500	-4.5	.	.	.	10000	10000	.0	11200	11900	6.3	12500	12000	-4.0
LICHINGA	25000	12500

NOTA: Os preços são em Mt/Kg, exceptuando o óleo que está em Mt/L.

Anexo 3a: Preço e mudanças percentuais a nível do armazenista.

	Produto											
	Grão milho branco			Farinha branca s/ farelo Imp.			Farinha branca s/ farelo Nac.			Farinha branca c/ farelo		
	Preço do mês passado	Preço deste mês	Mudança %	Preço do mês passado	Preço deste mês	Mudança %	Preço do mês passado	Preço deste mês	Mudança %	Preço do mês passado	Preço deste mês	Mudança %
MAPUTO	.	.	.	4733	5333	12.7	5055	5457	8.0	.	.	.
CHOKWE	3650	5121	.	.
MAXIXE	4346	4362	.4	.	.	.
MASSINGA	4490
VILANCULOS	5929	4490	-24.3	.	.	.
BEIRA	4490	4893	9.0	4380	4393	.3
CHIMOIO	.	.	.	9000
NAMPULA	1600	1300	-18.8	.	.	.	3569	3627	1.6	3639	3908	7.4
MONAPO	1400	1483	6.0	3201	3693	15.4
NACALA	1467	1933	31.8
ANGOICHE	3475	4084	17.5	4312	3680	-14.7
LICHINGA	2200

NOTA: Os preços são em Mt/Kg.

Anexo 3b: Preço e mudanças percentuais a nível do armazenista.

	Produto					
	Farinha de trigo Nacional			Farinha de trigo Importada		
	Preço do mês passado	Preço deste mês	Mudança %	Preço do mês passado	Preço deste mês	Mudança %
MAPUTO	7109	7634	7.4	.	.	.
CHOKWE	7302
MAXIXE	6754	6774	.3	.	.	.
MASSINGA	7099	6937	-2.3	.	.	.
VILANCULOS	8580	8275	-3.5	.	.	.
BEIRA	7931	7586	-4.3	.	.	.
MANICA	.	8275	.	4624	5294	14.5
CHIMOIO	7434	7517	1.1	8209	.	.
TETE	6714	6734	.3	7667	7626	-.5
QUELIMANE	7910	7991	1.0	.	.	.
NAMPULA	6774	6747	-.4	.	.	.
MONAPO	6906	6531	-5.4	.	.	.
NACALA	6950	6785	-2.4	.	.	.
ANGOICHE	7074	7387	4.4	.	.	.
PEMBA	6724	6774	.8	.	.	.
MONTEPUEZ	7018	6950	-1.0	.	.	.
LICHINGA	7363

NOTA: Os preços são em Mt/Kg.

Anexo 3c: Preço e mudanças percentuais a nível do armazenista.

	Produto											
	Feijão nhemba			Feijão manteiga			Arroz corrente			Óleo avulso Nacional		
	Preço do mês passado	Preço deste mês	Mudança %	Preço do mês passado	Preço deste mês	Mudança %	Preço do mês passado	Preço deste mês	Mudança %	Preço do mês passado	Preço deste mês	Mudança %
MAPUTO	.	.	.	11076	11133	.5	4418	5033	13.9	.	.	.
CHOKWE	.	.	.	12327	.	.	4633
MAXIXE	.	.	.	15000	.	.	4557	4822	5.8	.	.	.
MASSINGA	4700	4750	1.1	.	.	.
VILANCULOS	4950	5100	3.0	.	.	.
BEIRA	.	.	.	8588	8588	.0	6075	5600	-7.8	.	.	.
MANICA	.	.	.	7426	.	.	4467	3700	-17.2	12000	12000	.0
CHIMOIO	.	.	.	11114	.	.	5117	5293	3.5	15455	14550	-5.9
TETE	5533	5700	3.0	.	.	.
QUELIMANE	6000	6156	2.6	.	.	.
NAMPULA	1268	1268	.0	8083	8083	.0	5236	5383	2.8	17455	17143	-1.8
MONAPO	5157	5350	3.7	16000	.	.
NACALA	5000	5000	.0	14556	14833	1.9
ANGOCHE	5633	6720	19.3	.	.	.
PEMBA	5500	6172	12.2	13750	.	.
MONTEPUEZ	8900	6300	-29.2	16000	.	.
LICHINGA	7867	.	.	21000	.	.

NOTA: Os preços são em Mt/Kg, exceptuando o óleo que está em Mt/L.

Anexo 3d : Preço e mudanças percentuais a nível do armazenista.

	Produto														
	Óleo avulso Importado			Amendoim pequeno			Amendoim grande			Açúcar castanho nacional			Açúcar castanho importado		
	Preço do mês passado	Preço deste mês	Mudança %	Preço do mês passado	Preço deste mês	Mudança %	Preço do mês passado	Preço deste mês	Mudança %	Preço do mês passado	Preço deste mês	Mudança %	Preço do mês passado	Preço deste mês	Mudança %
MAPUTO	14000	17115	22.3	9000	12083	34.3	8813	8761	-6	9469	9704	2.5	.	.	.
CHOKWE	.	.	.	16637	10100	.	.
MAXIXE	16800	.	.	15000	.	.	12250	.	.	9518	9286	-2.4	7933	8200	3.4
MASSINGA	9518	9112	-4.3	8200	.	.
VILANCULOS	8821	7429	-15.8	.	.	.
BEIRA	14583	11417	-21.7	10619	12168	14.6	8750	9688	10.7	.	.	.	7958	7842	-1.5
MANICA	13000	13000	.0	6750	7000	3.7
CHIMOIO	16229	15433	-4.9	10000	6517	6400	-1.8
TETE	7500	7500	.0
NAMPULA	13854	14450	4.3	8850	.	.	9056	9056	.0	11207	11138	-6	10938	11050	1.0
MONAPO	14500	13500	-6.9	8000	.	.	9643	10408	7.9	11041	10911	-1.2	9683	.	.
NACALA	13472	13667	1.4	9889	9950	.6
ANGOCHE	13875	13650	-1.6	9956	7301	-26.7	.	.	.	11607	11804	1.7	10850	10790	-6
PEMBA	14031	13688	-2.4	10640	10473	-1.6	10063	10250	1.9
MONTEPUEZ	15000	14625	-2.5	11175	11500	2.9
LICHINGA	18333	11250

NOTA: Os preços são em Mt/Kg, exceptuando o óleo que está em Mt/L.