



REPÚBLICA DE MOÇAMBIQUE
MINISTÉRIO DA AGRICULTURA E DESENVOLVIMENTO RURAL
DIRECÇÃO DE ECONOMIA

Boletim Mensal do Sistema de Informação de Mercados Agrícolas (SIMA)

Edição Nº134

Julho de 2002



Tel: 258+1 46-01-31 ; Fax: 46-02-96; E-mail: sima@bilene.virconn.com; sima@map.gov.mz
[Http://www.aec.msu.edu/agecon/fs2/Mozambique](http://www.aec.msu.edu/agecon/fs2/Mozambique)

Destaques do Mês.

Nacional:

- ☞ **Preços de Produtos Agrícolas nos Mercados Grossistas**
- ☞ **Proveniência de Produtos Nacionais Vendidos nos Mercados Grossistas**

Internacional:

- ☞ **Estimativas Continuam a Indicar Queda de Produção Mundial de Algodão**
- ☞ **Prognostica-se Subida de Preços de Cereais**

Preços de Produtos Agrícolas nos Mercados Grossistas

O milho branco continua a ser o produto mais vendido em todos os mercados grossistas monitorados pelo SIMA, seguido do amendoim e feijão manteiga e por último feijão nhemba. Começando pelo milho branco, os preços continuaram a subir em Julho do ano em curso em todos os mercados, tendo-se situado entre 2.103 Mt/kg e 4.267 Mt/kg. Destaca-se ainda para este produto a prática de preços quase iguais nas zonas Norte (produtora) e alguns mercados do Sul (consumidora) conforme mostra a tabela abaixo.

Tabela 1: Preços Médios Praticados nos Mercados Grossistas em Julho de 2002 (Mt/kg).

Mercados	Milho Branco	Feij. Manteiga	Amend. Pequeno	Amend. Grande	Feij. Nhemba
Maputo	4.267	11.626	11.032	-	-
Xai-Xai	3.066	-	11.441	9.429	-
Maxixe	3.407	12.731	9.218	8.255	8.246
Beira	2.800	8.016	8.678	7.678	-
Chimoio	2.103	10.393	10.114	10.349	4.348
Quelimane	2.986	-	-	-	-
Mocuba	3.115	-	-	-	-
Nampula	3.080	9.238	-	-	3.490

Para os casos do feijão manteiga, amendoim pequeno e amendoim grande (todos de produção nacional) houve uma tendência de queda de preços de Junho para Julho deste ano. A queda do preço de feijão manteiga registou-se nos mercados de Maputo e Beira, para o amendoim pequeno os preços caíram em Maputo, Maxixe e Beira; e para o amendoim grande em Maxixe e Beira. Para o feijão nhemba houve uma tendência de estabilidade de preços nos três mercados grossistas onde o produto foi vendido, nomeadamente Maxixe, Chimoio e Nampula. Em relação ao feijão manteiga importado que tem concorrido com o nacional

nota-se desde Junho uma ausência deste produto neste nível de mercado, mas prevalece nos retalhistas em menores quantidades.

Proveniência de Produtos Nacionais Vendidos nos Mercados Grossistas

Segundo mostram os dados do SIMA, em Julho de 2002 os mercados grossistas da zona Sul do país foram abastecidos pelos distritos da zona Centro nomeadamente Nhamatanda, Gorongosa e Chimoio para o mercado de Maputo; Gorongosa, Manica e Chimoio para Xai-Xai; e Gorongosa, Gondola e Sussundenga para Maxixe. Na zona Centro, os distritos de Gorongosa e Bárúè abasteceram o mercado da Beira, enquanto que os distritos de Gondola, Vanduzi, Sussundenga, Bárúè e Guro abasteceram o mercado de Chimoio. Na zona Norte, os mercados de Quelimane e Mocuba foram abastecidos exclusivamente pelo distrito de Morrumbala e produção local, respectivamente. Para o mercado de Nampula destacaram-se os distritos de Alto Molócuè e Mecuburi para além da produção local.

Os distritos de Gurue, Alto Molócuè, Lichinga e Angónia foram os mais importantes no fornecimento de feijão manteiga ao mercado de Maputo, e Gurue para o mercado de Xai-Xai. O mercado de Chimoio foi abastecido principalmente pela produção da província de Manica e do distrito de Angónia, e por último Malema forneceu ao mercado de Nampula.

Para o caso do amendoim pequeno e grande, basicamente foi o distrito de Nampula que forneceu os mercados de Maputo, Xai-Xai e Maxixe. Na zona Centro, o mercado da Beira foi abastecido pelo distrito de Murrupula, enquanto que o de Chimoio foi abastecido pela produção da província de Manica.

Uma nota importante a considerar nesse movimento de produtos é o facto dos comerciantes grossistas de Chimoio e Nampula não venderem só para os retalhistas locais mas também para outros comerciantes grossistas vindos sobretudo do Sul do país. Portanto quando se diz que o milho é proveniente de Chimoio ou o amendoim é proveniente de Nampula temos que considerar que nem todo o produto foi produzido em Chimoio ou Nampula, mas sim trazido de outros distritos para esses mercados.

Estimativas Continuam a Indicar Queda de Produção Mundial de Algodão

Os dados divulgados pela *King Cotton Magazine* referentes a estimativa de 12 de Agosto corrente continuam a apontar para uma queda da produção mundial do algodão para o ano 2002/03. A estimativa de 11 de Julho último indicou uma queda de 1.05 milhões de bales (cerca de 229 mil toneladas) em relação a estimativa anterior, de 12 Junho do ano em curso. Já em 12 de Agosto corrente há mais uma redução de 0.54 milhões de bales (cerca de 118 mil toneladas) em relação a estimativa anterior. Deste modo a diferença da produção entre as campanhas 2001/02 e 2002/03 continua a crescer, situando-se neste momento em 8.65 milhões de bales. O contrário é observado para o consumo mundial que continua a crescer desde a estimativa de Julho.

Tabela 2: Estimativas Mundiais de Produção e Consumo de Algodão.

Itens (milhões de bales)	2001/02	2002/03	Diferença
Stock inicial	42.70	46.64	3.94
Produção	98.06	89.41	-8.65
Consumo	94.42	96.74	2.32
Stock final	46.64	39.74	-6.9

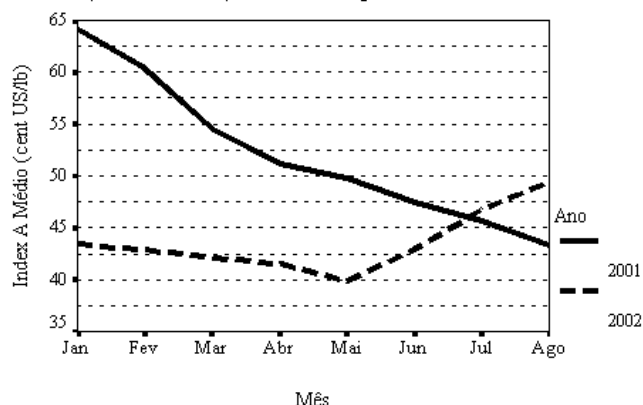
Nota: 1 bale = 218 kg.

Fonte: *King Cotton Magazine*, 12 de Agosto de 2002.

Segundo o *International Cotton Advisory Committee* (ICAC), há duas razões para o declínio da produção mundial do algodão na campanha 2002/03, nomeadamente a redução da área cultivada para 31,9 milhões de hectares, 5% abaixo relativamente a campanha anterior, e o declínio do rendimento médio para 601 kg/ha em 2002/03 contra 640 kg/ha da campanha 2001/02.

Como resultado destas estimativas, o indicador do preço internacional do algodão (*Index A Cotlook*) tem vindo a subir gradualmente. De Janeiro à primeira década de Maio de 2002, o Index A mostrou uma tendência decrescente, e a partir da segunda década de Maio começou a subir tendo variado de 38.55 cents US/Lb para 49.75 cents US/Lb até o dia 15 de Agosto de 2002. Desta maneira a partir de Julho último, o Index A situa-se acima do registado em igual período do ano passado (Fig. 1).

Fig. 1: Evolução do Indicador do Preço Internacional do Algodão (Index A Cotlook), de Janeiro à Agosto de 2001 e 2002.



A média de Agosto de 2002 é referente até o dia 15.

Prognostica-se Subida de Preços de Cereais

Os contratos de futuro nos mercados internacional e regional sugerem que os preços de cereais irão subir nos próximos meses. A nível regional, em Randfontein prevê-se uma subida de preços de milho branco, milho amarelo e trigo. Para ambas qualidades de milho, os preços poderão subir até Março de 2003, enquanto que para o trigo os preços continuarão a subir até Maio de 2003.

A nível internacional, para o Golfo do México prognostica-se uma subida de preços de milho e mapira até Dezembro próximo. Em Buenos Aires (na Argentina) espera-se uma subida de preço do milho até Janeiro de 2003, enquanto que para o trigo prevê-se uma queda de preço até Janeiro 2003.

A tabela abaixo apresenta os prognósticos de preços feitos a 13 de Agosto de 2002 para os mercados de Randfontein e Argentina, e 16 de Agosto de 2002 para o Golfo do México.

Tabela 3: Preços de Futuro de Cereais nos Mercados Regional e Internacional.

Local	Produto	Actual	Setembro/02	Dezembro/02
África do Sul (Randfontein)	Milho branco	1732	1749	1808
	Milho amarelo	1531	1545	1598
	Trigo	-	1985	2001
Golfo do México	Milho	115.05	115.65	122.44
	Mapira	114.66	115.25	122.04
Argentina (Buenos Aires)	Milho	78.00	-	89.00**
	Trigo	129.00	128.00	107.70**

Nota: Preços: Randes/Ton. em África do Sul, \$US/Ton. na Argentina e Golfo do México.

** preços de Janeiro de 2003.

Fonte: SAFEX, Bolsa de Cereais da Argentina, compilado pelo SIMA.

Índice Geral

Destaques do Mês	01
Índice Geral e Ficha Técnica	04
Preços ao Grossista	05
Preços ao Produtor	05
Preços ao Retalhista	06
Preços ao Armazenista	08
Análise de Gráficos	09
Evolução Sazonal dos Preços a Retalho	
Para Maputo	10
Para Beira	11
Para Nampula	12
Existências de Produtos em Mercados Grossistas	13
Entradas de Produtos em Mercados Grossistas	14
Oferta de Produtos em Mercados Grossistas e Produtores	14

FICHA TÉCNICA DO BOLETIM

Equipa Técnica do SIMA

António M. Paulo
Argentina S. Balate
Danilo C. Abdula
Simão C. Nhane

Responsável Pela Entrada de Dados

Abel Frechaut

Responsável Pela Reprodução

Francisco Monteiro

Responsável Pela Distribuição

Reginaldo Alfredo e João Dunduro.

Assistente Administrativa

Luísa Matsinhe

O SIMA é um Sistema de Informação de Mercados Agrícolas que tem como principal função recolher, processar e disseminar a informação sobre preços, existências, oferta e fluxos de produtos agrícolas em vinte e cinco mercados espalhados pelas dez províncias do país.

Este boletim mensal sumariza os preços médios mensais observados em cada um desses mercados, para vários produtos e também para quatro níveis de comercialização: Retalhista, Armazenista, Grossista e Produtor.

O boletim mensal do SIMA é uma publicação grátis, e qualquer uma das páginas pode ser fotocopiada, reproduzida ou ilustrada, desde que a fonte seja indicada.

Qualquer comentário, sugestão ou crítica pode ser enviada via e-mail, fax ou telefonicamente para o SIMA através do endereço inscrito no cabeçalho da primeira página.

Quadro 1a: Preço e mudanças percentuais a nível grossista.

	Produto											
	Grão milho branco			Feijão nhemba			Feijão manteiga nac.			Feijão manteiga imp.		
	Preço do mês passado	Preço deste mês	Mudança %	Preço do mês passado	Preço deste mês	Mudança %	Preço do mês passado	Preço deste mês	Mudança %	Preço do mês passado	Preço deste mês	Mudança %
MAPUTO	3584	4267	19.0	.	.	.	13051	11626	-10.9	.	.	.
XAI-XAI	3006	3066	2.0
MAXIXE	2727	3407	24.9	8235	8246	.1	12423	12731	2.5	13135	.	.
BEIRA	2270	2800	23.3	.	.	.	9379	8016	-14.5	.	.	.
CHIMOIO	1832	2103	14.8	4343	4348	.1	10393	10393	.0	.	.	.
QUELIMANE	2597	2986	15.0
MOCUBA	2533	3115	23.0
NAMPULA	2730	3080	12.8	3321	3490	5.1	.	9238

NOTA: Os preços são em Mt/Kg.

Quadro 1b: Preço e mudanças percentuais a nível grossista.

	Produto														
	Arroz corrente			Amendoim pequeno nac.			Amendoim grande			Mandioca seca			Amendoim pequeno imp.		
	Preço do mês passado	Preço deste mês	Mudança %	Preço do mês passado	Preço deste mês	Mudança %	Preço do mês passado	Preço deste mês	Mudança %	Preço do mês passado	Preço deste mês	Mudança %	Preço do mês passado	Preço deste mês	Mudança %
MAPUTO	5750	5600	-2.6	11864	11032	-7.0	12500	12713	1.7
XAI-XAI	.	.	.	11830	11441	-3.3	9473	9429	-5
MAXIXE	.	.	.	10224	9218	-9.8	9362	8255	-11.8	.	.	.	10344	8874	-14.2
BEIRA	5542	6600	19.1	10191	8678	-14.9	10631	7678	-27.8	.	.	.	6321	.	.
CHIMOIO	.	.	.	8850	10114	14.3	10241	10349	1.1	2000
QUELIMANE	2604	3194	22.7	.	.	.
MOCUBA
NAMPULA

NOTA: Os preços são em Mt/Kg.

Quadro 2a: Preço e mudanças percentuais a nível produtor.

	Produto								
	Grão milho branco			Feijão nhemba			Feijão manteiga nac.		
	Preço do mês passado	Preço deste mês	Mudança %	Preço do mês passado	Preço deste mês	Mudança %	Preço do mês passado	Preço deste mês	Mudança %
MASSINGA	2565	2819	9.9
CAIA
MANICA	1739	2208	27.0	.	.	.	8033	8033	.0
CHIMOIO	1371	1646	20.0	2899	2899	.0	8025	8083	.7
MUTARARA	1450	2135	47.2	2114
ANGONIA	2511	2908	15.8	3000	3000	.0	7000	7083	1.2
MOCUBA	2205	2560	16.1
ALTO MOLOCUE
RIBAUÉ	1993	2367	18.7	2376	2429	2.2	.	.	.
MONTEPUEZ
CUAMBA	2449

NOTA: Os preços são em Mt/Kg.

Quadro 3a: Preço e mudanças percentuais a nível do mercado.

	Produto											
	Grão milho branco			Farinha branca s/ farelo Imp.			Farinha branca s/ farelo Nac.			Farinha branca c/ farelo		
	Preço do mês passado	Preço deste mês	Mudança %	Preço do mês passado	Preço deste mês	Mudança %	Preço do mês passado	Preço deste mês	Mudança %	Preço do mês passado	Preço deste mês	Mudança %
MAPUTO	3940	4514	14.6	9118	8856	-2.9	8323	8106	-2.6	9689	.	.
XAI-XAI	3380	3378	-1	.	.	.	7000	7000	.0	.	.	.
MAXIXE	3309	3700	11.8	.	.	.	7049	7000	-7	6845	.	.
MASSINGA	3682	3766	2.3	.	.	.	10700	10308	-3.7	.	.	.
BEIRA	2477	3063	23.7	3928	4389	6715	53.0
MANICA	1988	2484	25.0	.	.	.	7194	10072	40.0	9241	7573	-18.1
CHIMOIO	2296	2987	30.1	9000	8833	-1.9	.	.	.	9241	9241	.0
TETE	3039	3457	13.7	.	.	.	13480	12950	-3.9	12984	12314	-5.2
MUTARARA	1748	2970	69.9	.	.	.	4697	.	.	4873	4742	-2.7
ANGONIA	2721	3266	20.0	.	.	.	12500	12500	.0	7701	7701	.0
QUELIMANE	2231	3678	64.9
MOCUBA	3345	5069	51.5
NAMPULA	3143	3238	3.0	.	.	.	10250	6500	-36.6	4453	6131	37.7
RIBAUE	2156	2461	14.1	10598	10872	2.6
NACALA	2914	3429	17.6	.	.	.	9428	10298	9.2	5521	5662	2.6
PEMBA	2286	2286	.0	.	.	.	15000	13837	-7.8	5647	6100	8.0
LICHINGA	3500	3829	9.4	4864	4864	.0
CUAMBA	2650	9480	.	.	7600	.	.

NOTA: Os preços são em Mt/Kg.

Quadro 3b: Preço e mudanças percentuais a nível do mercado.

	Produto		
	Farinha de mandioca		
	Preço do mês passado	Preço deste mês	Mudança %
QUELIMANE	5556	4480	-19.4
MOCUBA	4218	4031	-4.4
NAMPULA	5658	6090	7.6
NACALA	6676	6876	3.0

NOTA: Os preços são em Mt/Kg.

Quadro 3c: Preço e mudanças percentuais a nível do mercado.

	Produto														
	Farinha de trigo Nac.			Feijão nhemba			Feijão manteiga nac.			Arroz corrente			Feijão manteiga imp.		
	Preço do mês passado	Preço deste mês	Mudança %	Preço do mês passado	Preço deste mês	Mudança %	Preço do mês passado	Preço deste mês	Mudança %	Preço do mês passado	Preço deste mês	Mudança %	Preço do mês passado	Preço deste mês	Mudança %
MAPUTO	9636	9345	-3.0	11183	12064	7.9	13981	13298	-4.9	6348	6473	2.0	17088	16792	-1.7
XAI-XAI	7750	8067	4.1	10417	9600	-7.8	15250	15273	.1	6500	6467	-5	16000	16000	.0
MAXIXE	7375	7500	1.7	8788	11294	28.5	12698	12227	-3.7	6500	6467	-5	.	.	.
MASSINGA	8125	8100	-3	16129	15251	-5.4	22132	18739	-15.3	6916	6762	-2.2	.	.	.
BEIRA	.	.	.	7286	7693	5.6	9056	10000	10.4	8605	8704	1.2	.	.	.
MANICA	15396	15396	.0	10246	10132	-1.1	.	.	.
CHIMOIO	.	.	.	5988	6039	.8	11547	11547	.0	8453	8197	-3.0	.	.	.
TETE	9000	9167	1.9	6039	6039	.0	9334	9772	4.7	10000	9667	-3.3	.	.	.
MUTARARA	.	.	.	6527	5781	-11.4	18812	12991	-30.9	9707	6148	-36.7	.	.	.
ANGONIA	8500	8500	.0	3838	4290	11.8	8000	7833	-2.1	10000	10000	.0	.	.	.
QUELIMANE	.	.	.	8555	8564	.1	9319	9219	-1.1	7887	7846	-.5	.	.	.
MOCUBA	9000	8375	-6.9	4630	6544	41.4	8587	8998	4.8	8148	8366	2.7	.	.	.
NAMPULA	8000	8000	.0	5346	4408	-17.5	10305	11034	7.1	7206	6373	-11.6	.	.	.
RIBAUE	.	.	.	10663	8475	-20.5	10818	10165	-6.0	8668	8966	3.4	.	.	.
NACALA	5575	5227	-6.2	4307	4285	-.5	5208	4932	-5.3	7199	7232	.5	.	.	.
PEMBA	9000	9000	.0	5435	5267	-3.1	9623	10906	13.3	7684	6831	-11.1	.	.	.
LICHINGA	10000	10000	.0	9662	7232	7232	.0	.	.	.
CUAMBA	7500	9724	.	.	8000

NOTA: Os preços são em Mt/Kg.

Quadro 3d: Preço e mudanças percentuais a nível do mercado.

	Produto					
	Óleo avulso Nac.			Óleo avulso Imp.		
	Preço do mês passado	Preço deste mês	Mudança %	Preço do mês passado	Preço deste mês	Mudança %
MAPUTO	15000	20250	35.0	20750	23000	10.8
XAI-XAI	25000	25000	.0	25000	25000	.0
MAXIXE	.	.	.	28889	30933	7.1
MASSINGA	30769	30769	.0	.	.	.
BEIRA	.	.	.	21500	22200	3.3
MANICA	.	.	.	24000	24333	1.4
CHIMOIO	21833	22000	.8	24167	23867	-1.2
TETE	.	.	.	26750	25833	-3.4
MUTARARA	30000	28889	-3.7	.	.	.
ANGONIA	33333	33030	-9	.	.	.
QUELIMANE	.	.	.	22500	26417	17.4
MOCUBA	22667	24800	9.4	.	.	.
NAMPULA	25556	27333	7.0	25556	25556	.0
RIBAUE	33333	33333	.0	.	.	.
NACALA	18500	19500	5.4	21250	21250	.0
PEMBA	24444	24444	.0	24444	33333	36.4
LICHINGA	33333	33333	.0	.	.	.
CUAMBA	20000

NOTA: Os preços são em Mt/l.

Quadro 3e: Preço e mudanças percentuais a nível do mercado.

	Produto														
	Amendoim pequeno nac.			Amendoim grande			Açúcar castanho nac.			Açúcar castanho imp.			Amendoim pequeno imp.		
	Preço do mês passado	Preço deste mês	Mudança %	Preço do mês passado	Preço deste mês	Mudança %	Preço do mês passado	Preço deste mês	Mudança %	Preço do mês passado	Preço deste mês	Mudança %	Preço do mês passado	Preço deste mês	Mudança %
MAPUTO	10948	10824	-1.1	8965	8914	-6	14046	13965	-6	11731	11619	-1.0	11093	9502	-14.3
XAI-XAI	14000	13800	-1.4	12333	11867	-3.8	12417	12400	-1	13000	13000	.0	14833	15000	1.1
MAXIXE	11713	11155	-4.8	10023	9216	-8.1	12125	12300	1.4	.	.	.	11155	11387	2.1
MASSINGA	16993	16339	-3.8	.	.	.	16066	15918	-9	.	.	.	17659	.	.
BEIRA	10075	11497	14.1	9297	8548	-8.1	10917	11000	.8	10917	10667	-2.3	.	.	.
MANICA	14047	.	.	17249	17249	.0	8000	10000	25.0	7625	10722	40.6	.	.	.
CHIMOIO	12642	12811	1.3	12937	12937	.0	9333	10667	14.3	8833	11567	30.9	.	.	.
TETE	10390	9814	-5.5	10424	9958	-4.5	.	.	.	10333	12333	19.4	.	.	.
MUTARARA	9110	11852	30.1	4043	.	.	13167	12000	-8.9	15167	14000	-7.7	.	.	.
ANGONIA	12500	12875	3.0	12500	12875	3.0	.	.	.
QUELIMANE	16224	10783	-33.5	.	.	.	15204	16364	7.6
MOCUBA	10516	10475	-4	.	.	.	13167	13000	-1.3
NAMPULA	10439	9767	-6.4	5686	5914	4.0	21224	22446	5.8
RIBAUE	.	.	.	12261	11502	-6.2	28276	29508	4.4
NACALA	4532	4532	.0	4756	4732	-5	9277	9412	1.5
PEMBA	.	.	.	6468	6037	-6.7	13554	13707	1.1
LICHINGA	22310	22310	.0	.	.	.	14250	15000	5.3	14333	15000	4.7	.	.	.
CUAMBA	.	.	.	11432	.	.	14500	.	.	15000

NOTA: Os preços são em Mt/Kg.

Quadro 4a: Preço e mudanças percentuais a nível do armazenista.

	Produto											
	Farinha branca s/ farelo Nac.			Farinha de trigo Nac.			Feijão manteiga nac.			Feijão manteiga imp.		
	Preço do mês passado	Preço deste mês	Mudança %	Preço do mês passado	Preço deste mês	Mudança %	Preço do mês passado	Preço deste mês	Mudança %	Preço do mês passado	Preço deste mês	Mudança %
MAPUTO	7369	7550	2.5	8742	9468	8.3	11601	13449	15.9	15156	17345	14.4
XAI-XAI	7129	7442	4.4	9229	9028	-2.2	14145	12125	-14.3	.	.	.
MAXIXE	7094	7311	3.1	8235	8012	-2.7	15214	12957	-14.8	15583	.	.
BEIRA	8059	6701	-16.9	8144	9391	15.3
CHIMOIO	.	.	.	8816	8894	.9	12125	12125	.0	.	.	.
QUELIMANE	.	.	.	9695	9590	-1.1
NAMPULA	8087	7213	-10.8	9006	8722	-3.2

NOTA: Os preços são em Mt/Kg.

Quadro 4b: Preço e mudanças percentuais a nível do armazenista.

	Produto								
	Arroz corrente			Óleo avulso Nac.			Óleo avulso Imp.		
	Preço do mês passado	Preço deste mês	Mudança %	Preço do mês passado	Preço deste mês	Mudança %	Preço do mês passado	Preço deste mês	Mudança %
MAPUTO	5508	5536	.5	.	.	.	20625	21800	5.7
XAI-XAI	5291	5346	1.0	18492	18875	2.1	.	.	.
MAXIXE	5767	5920	2.7	.	.	.	20222	22167	9.6
BEIRA	6310	6267	-.7	13000	.	.	17278	21000	21.5
CHIMOIO	7533	7567	.4	19111	19200	.5	19719	19750	.2
QUELIMANE	6700	6886	2.8
NAMPULA	5800	6486	11.8	18778	20631	9.9	19333	20000	3.4

NOTA: Os preços são em Mt/Kg, excepto o óleo que está em Mt/l.

Quadro 4c: Preço e mudanças percentuais a nível do armazenista.

	Produto														
	Amendoim pequeno nac.			Amendoim grande			Açúcar castanho nac.			Açúcar castanho imp.			Amendoim pequeno imp.		
	Preço do mês passado	Preço deste mês	Mudança %	Preço do mês passado	Preço deste mês	Mudança %	Preço do mês passado	Preço deste mês	Mudança %	Preço do mês passado	Preço deste mês	Mudança %	Preço do mês passado	Preço deste mês	Mudança %
MAPUTO	11752	12400	5.5	.	.	.	11220	11476	2.3	.	.	.	14381	.	.
XAI-XAI	13551	12813	-5.4	.	.	.	12246	12129	-9	.	.	.	14795	.	.
MAXIXE	14569	14919	2.4	13956	12500	-10.4	11844	12807	8.1	10500	.	.	14091	15133	7.4
BEIRA	10719	10500	-2.0
CHIMOIO	9719	8333	-14.3	.	.	.
QUELIMANE	9583
NAMPULA	12500	11622	-7.0

NOTA: Os preços são em Mt/Kg.

**Consulte o nosso
Boletim Semanal do Sistema de Informação
de Mercados Agrícolas**

Para mais informação contacte o
Ministério da Agricultura e Desenvolvimento Rural
Direcção de Economia
Tel.: (258+ 1) 460-131/460-145
Fax.: (258+1) 460-296
Email: sima@map.gov.mz

**Consulte o
Boletim Mensal de Comércio de Cereais**

Para mais informação contacte o
Ministério da Indústria e Comércio
Direcção Nacional de Comércio Interno
Tel.: (01) 300664/5/431137
Fax.: (01) 429455
Email: faodnci@mail.tropical.co.mz

Análise dos Gráficos

Consideramos **Ano Comercial** ao período da comercialização compreendido entre o mês do início das primeiras colheitas de um ano e o mês logo antes do início da primeira colheita do ano seguinte (geralmente de Abril de um ano a Março do ano seguinte). Nos gráficos é apresentada a evolução sazonal dos preços médios reais a nível do mercado retalhista, onde se podem ver os anos com os preços médios reais com maior e menor variações sazonais e o comportamento do ano corrente, a partir da base de dados de 1991 até ao ano recente. De um modo geral nos mercados retalhistas os preços no início das colheitas são altos devido a fraca oferta dos produtos, e tendem a baixar na medida que a época da colheita vai decorrendo até ao seu pico, depois da qual os preços voltam a subir devido ao início da escassez. No entanto, este padrão geral não se observa em cada ano, dependendo das condições de oferta e procura no país e na região. Vamos então comparar o comportamento dos preços de alguns produtos deste ano com os anos passados.

Evolução sazonal dos preços reais médios em Maputo

Grão de milho branco: Depois da ligeira estabilidade verificada mês passado, o preço real médio deste produto durante o mês de Julho subiu e neste período situa-se acima do praticado nos anos comerciais de menor variação sazonal (00/01).

Feijão nhemba: O preço real médio deste produto registou uma ligeira subida e continua a situar-se acima dos preços praticados nos anos comerciais de menor (99/00) e de maior (91/92) variações sazonais.

Feijão manteiga: Durante o mês de Julho o preço real médio deste produto caiu mas continuando a situar-se entre os preços praticados nos anos comerciais de menor (00/01) e de maior (94/95) variações sazonais.

Arroz corrente: De Junho à Julho o preço real médio deste produto quase não variou e continuou a seguir o mesmo padrão de preço praticado no ano comercial de menor (00/01) variação sazonal.

Amendoim pequeno: O preço real médio deste produto registou uma ligeira queda continuando deste modo a situar-se abaixo dos preços praticados nos anos comerciais de menor (98/99) e de maior (96/97) variações sazonais.

Amendoim grande: Desde o mês passado que o preço real médio deste produto vem registando pequenas variações, seguindo o mesmo padrão do registado no ano comercial de menor variação sazonal (98/99).

Evolução sazonal dos preços reais médios na Beira

Grão de milho branco: O preço real médio deste produto continuou a subir em Julho e passou a situar-se entre os praticados nos anos comerciais de maior (95/96) e de menor (96/97) variações sazonais.

Feijão nhemba: pós ligeiras quedas de preço em Junho, durante o mês de Julho o preço real médio deste produto registou uma ligeira subida e atingiu o mesmo padrão do praticado no ano comercial de maior variação sazonal (92/93).

Feijão manteiga: Durante o mês de Julho o preço real médio deste produto registou uma ligeira subida de preço e passou a situar-se abaixo dos praticados nos anos comerciais de maior (93/94) e de menor (99/00) variações sazonais.

Arroz corrente: O preço real médio praticado para este produto alcançou em Julho igualou-se ao praticado em igual período do ano comercial de menor variação sazonal (00/01).

Amendoim pequeno: O preço real médio deste produto continuou a situar-se abaixo do praticado no ano comercial de maior variação sazonal (93/94) apesar de neste mês ter registado uma subida.

Amendoim grande: O preço real médio deste produto tem vindo a registar uma queda desde o passado mês de Abril.

Evolução sazonal dos preços reais médios em Nampula

Grão de milho branco: Este produto em Julho não registou grandes variações no seu preço real médio e continuou a situar-se acima dos praticados nos anos comerciais de menor (99/00) e de maior (01/02) variações sazonais.

Feijão nhemba: Depois da ausência total deste produto verificada no mês de Junho, em Julho o preço real médio deste produto registou uma queda, alcançando o praticado no ano comercial de maior variação sazonal (94/95).

Feijão manteiga: Em Julho o preço real médio do feijão manteiga registou uma ligeira subida e situou-se abaixo dos praticados nos anos comerciais de maior (92/93) e de menor (99/00) variações sazonais.

Arroz corrente: O preço real médio deste produto continuou a registar queda e situou-se abaixo dos praticados nos anos comerciais de menor (96/97) e de maior (94/95) variações sazonais.

Amendoim pequeno: Durante o mês de Julho o preço real médio deste produto continuou a registar queda e situou-se entre os praticados nos anos comerciais de menor (96/97) e de maior (94/95) variações sazonais.

Amendoim grande: O preço real médio deste tipo de amendoim continuou a registar uma ligeira subida e continuou a situar-se abaixo dos praticados nos anos comerciais de menor (96/97) e de maior (92/93) variações sazonais.

Grafico 1: Evolução Sazonal do Preço a Retalho

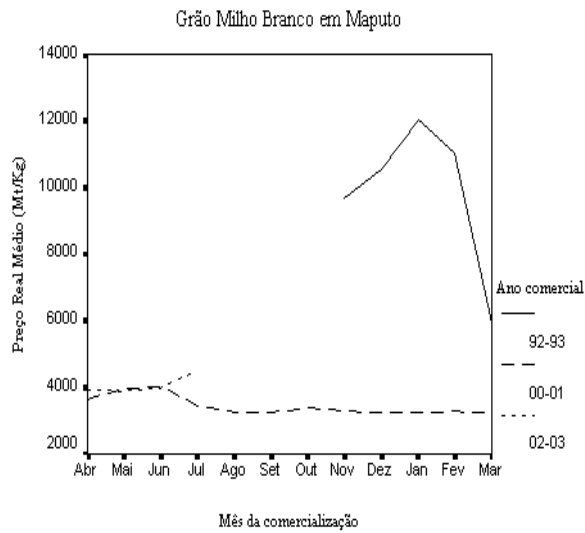


Grafico 2: Evolução Sazonal do Preço a Retalho

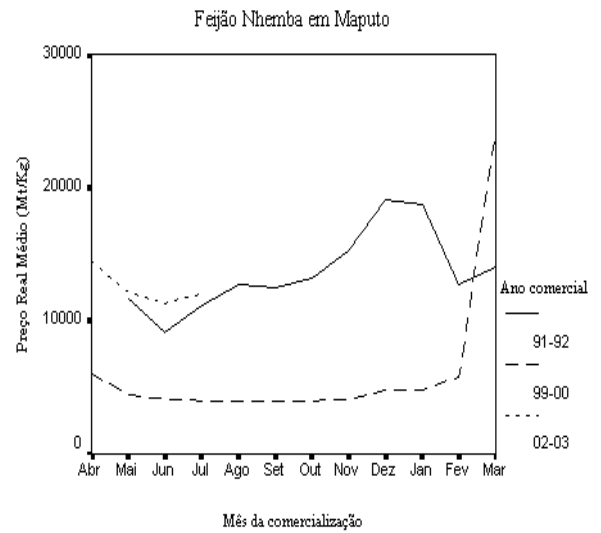


Grafico 3: Evolução Sazonal do Preço a Retalho

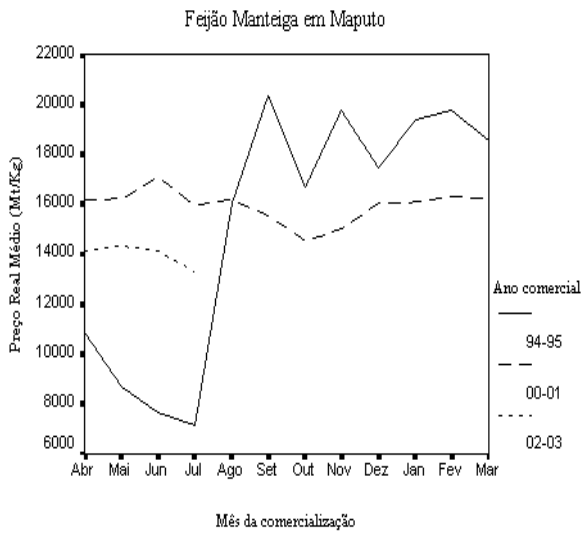


Grafico 4: Evolução Sazonal do Preço a Retalho

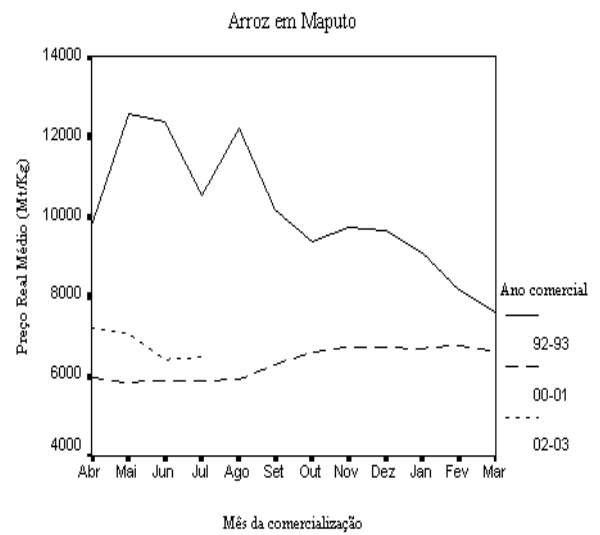


Grafico 5: Evolução Sazonal do Preço a Retalho

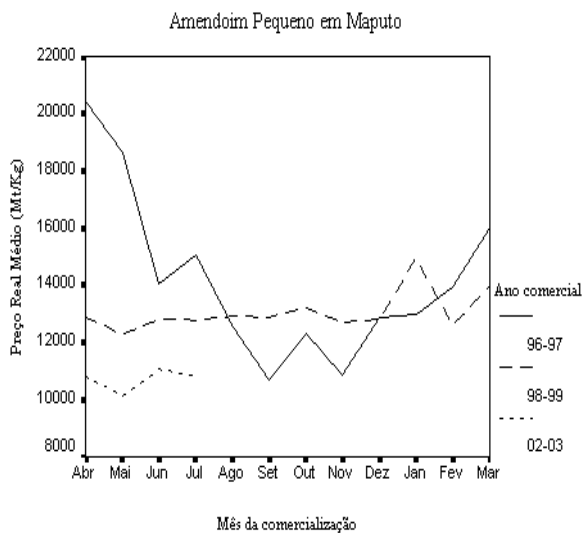


Grafico 6: Evolução Sazonal do Preço a Retalho

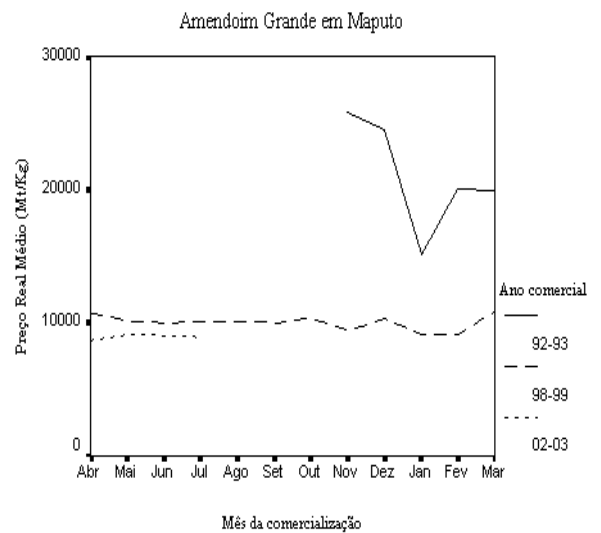


Grafico 7: Evolução Sazonal do Preço a Retalho

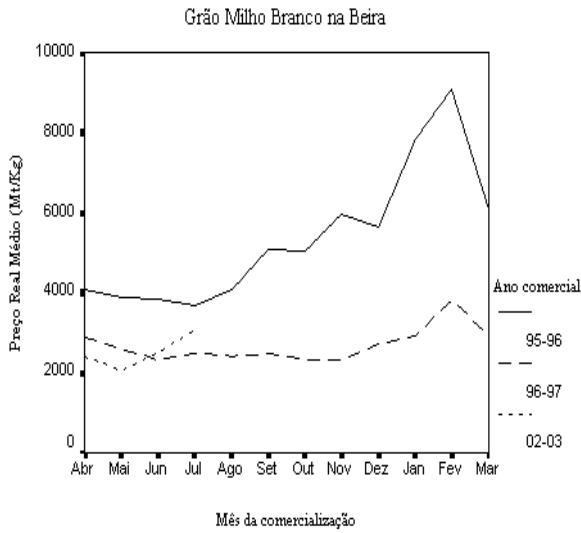


Grafico 8: Evolução Sazonal do Preço a Retalho

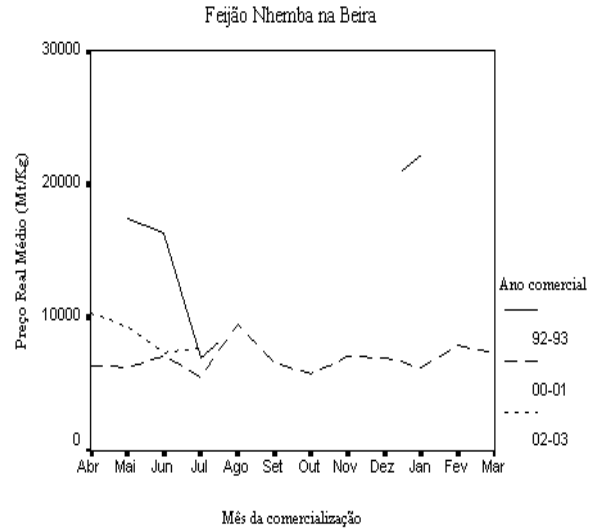


Grafico 9: Evolução Sazonal do Preço a Retalho

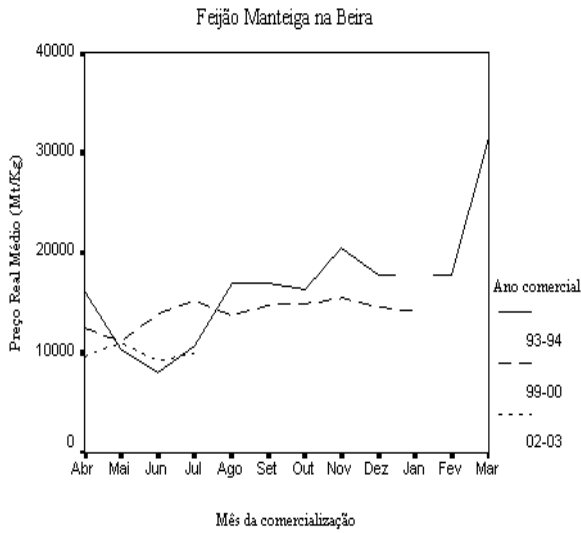


Grafico 10: Evolução Sazonal do Preço a Retalho

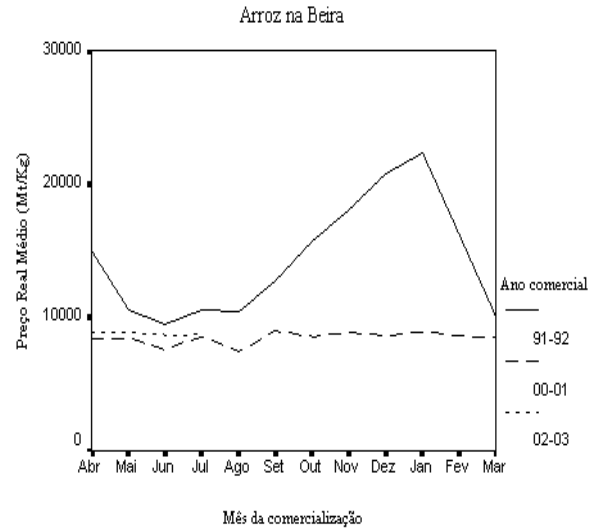


Grafico 11: Evolução Sazonal do Preço a Retalho

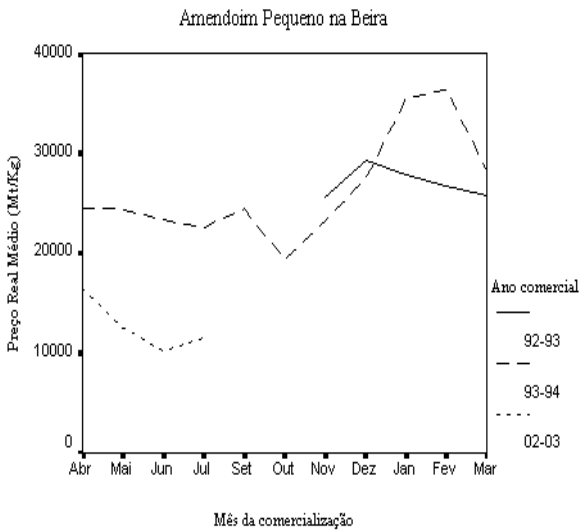


Grafico 12: Evolução Sazonal do Preço a Retalho

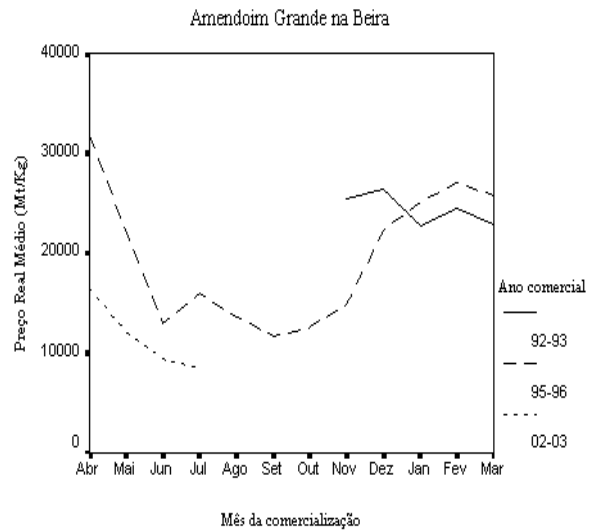


Grafico 13: Evolução Sazonal do Preço a Retalho

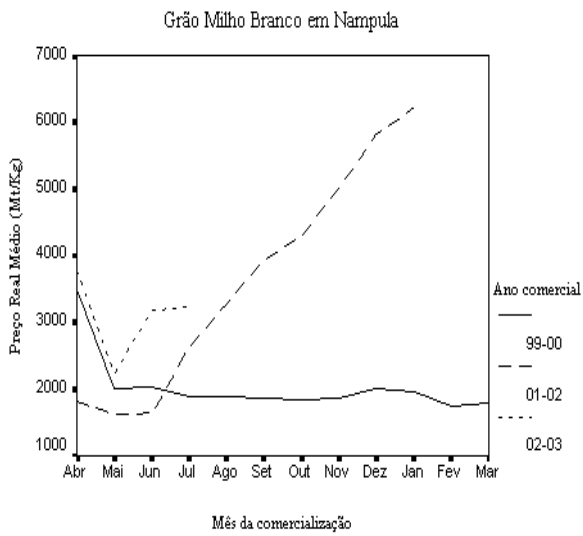


Grafico 14: Evolução Sazonal do Preço a Retalho

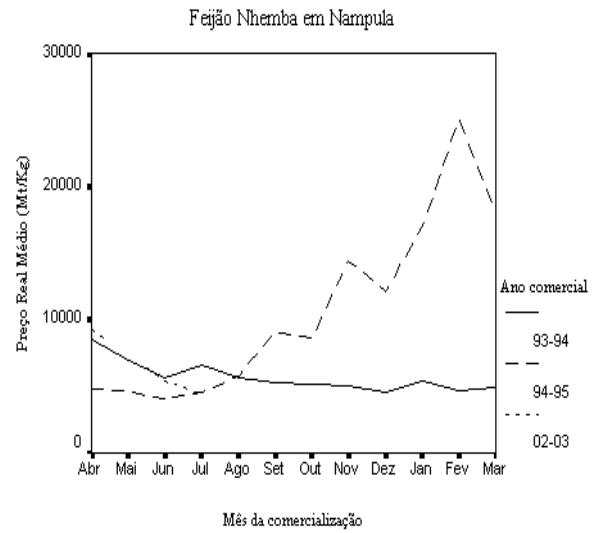


Grafico 15: Evolução Sazonal do Preço a Retalho

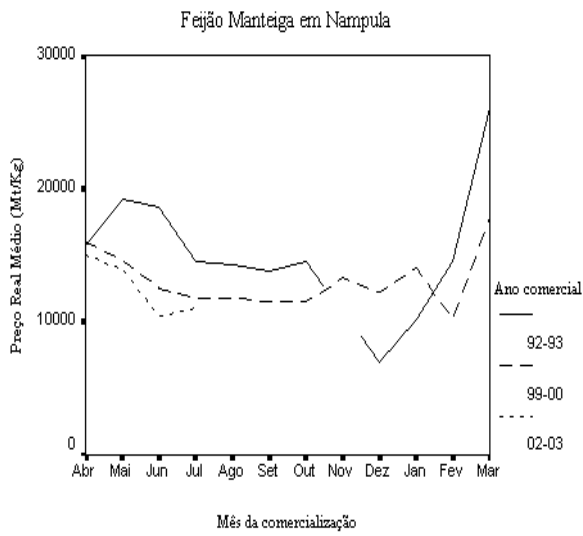


Grafico 16: Evolução Sazonal do Preço a Retalho

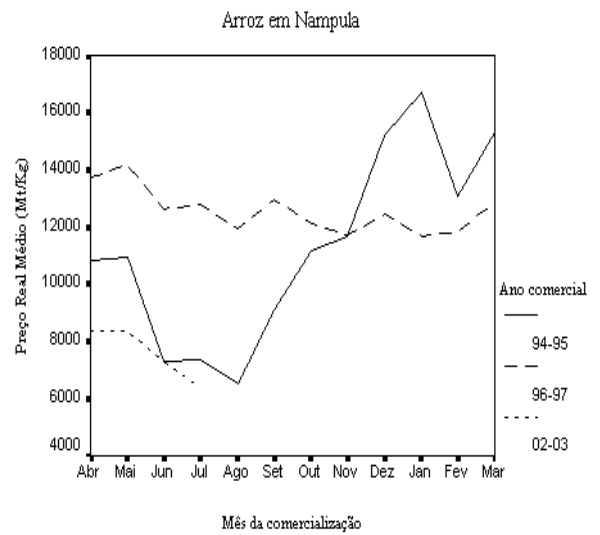


Grafico 17: Evolução Sazonal do Preço a Retalho

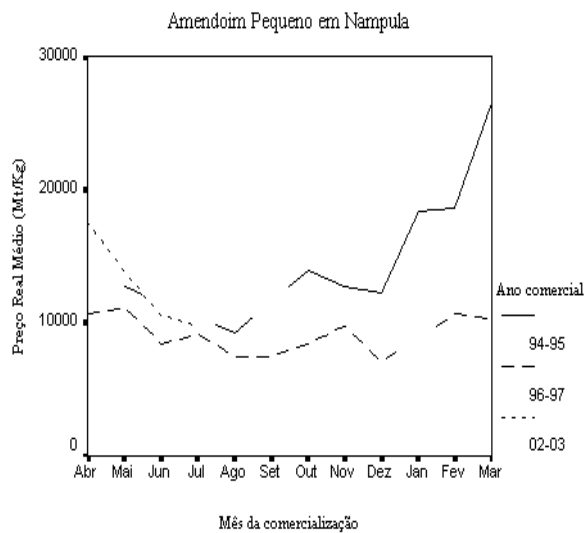
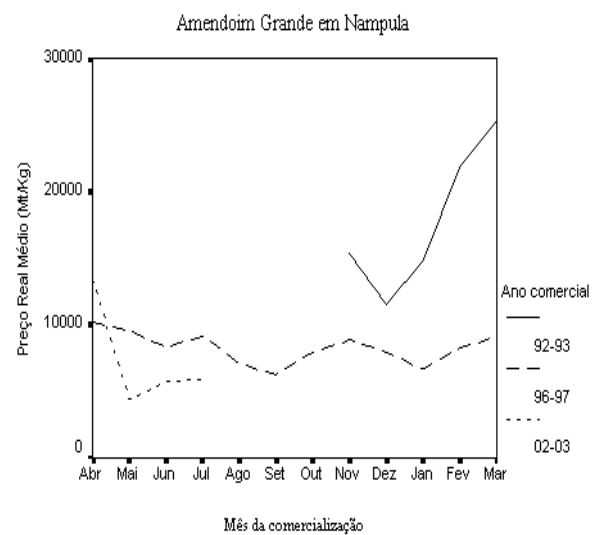


Grafico 18: Evolução Sazonal do Preço a Retalho



Quadro 5a: Existências de Produtos em Mercados Grossistas

	Grão Milho Branco		Feijão Nhemba		Feijão Manteiga Nac.		Feijão Manteiga Imp.	
	Quantidades existentes em trânsito (a)	Quantidades disponíveis para a venda (b)	Quantidades existentes em trânsito (a)	Quantidades disponíveis para a venda (b)	Quantidades existentes em trânsito (a)	Quantidades disponíveis para a venda (b)	Quantidades existentes em trânsito (a)	Quantidades disponíveis para a venda (b)
Maputo	Jun	.	8873	.	.	18545	.	.
	Jul	.	16240	.	3785	28949	.	371
Xai Xai	Jun	.	24149
	Jul	.	50124	.	979	.	.	.
Maxixe	Jun	.	2223	.	11639	2884	.	495
	Jul	1800	2175	1136	5015	3518	.	.
Beira	Jun	.	3236	.	.	5998	.	.
	Jul	.	3287	.	.	3672	.	.
Chimoio	Jun	2420	3100	95	331	495	338	.
	Jul	.	2394	.	322	.	633	.
Quelimane	Jun	.	33460
	Jul	.	14532	.	.	2138	.	.
Mocuba	Jun	19857	2357
	Jul	8418	2940
Nampula	Jun	.	3959	.	473	.	148	.
	Jul	.	1155	.	284	.	89	.

a. Quantidade diária média existente em trânsito durante o mês (kg)

b. Quantidade diária média disponível para venda durante o mês (Kg)

Quadro 5b: Existências de Produtos em Mercados Grossistas

	Amendoim Pequeno Nac.		Amendoim Grande		Amendoim Pequeno Imp.	
	Quantidades existentes em trânsito (a)	Quantidades disponíveis para a venda (b)	Quantidades existentes em trânsito (a)	Quantidades disponíveis para a venda (b)	Quantidades existentes em trânsito (a)	Quantidades disponíveis para a venda (b)
Maputo	Jun	.	12701	.	.	29305
	Jul	.	31613	.	574	19337
Xai Xai	Jun	.	26340	.	8475	.
	Jul	.	12790	.	6254	.
Maxixe	Jun	.	6572	.	9981	452
	Jul	.	6077	.	9046	1883
Beira	Jun	.	4527	.	7452	.
	Jul	.	8719	.	12578	.
Chimoio	Jun	3164	362	530	346	.
	Jul	.	461	.	477	.

a. Quantidade diária média existente em trânsito durante o mês (kg)

b. Quantidade diária média disponível para venda durante o mês (Kg)

Quadro 6: Entradas Diárias de Produtos em Mercados Grossistas (média mensal)

		Grão Milho Branco	Feijão Nhemba	Feijão Manteiga Nac.	Amendoim Pequeno Nac.	Amendoim Grande	Mandioca Seca	Feijão Manteiga Imp.	Amendoim Pequeno Imp.
		Quantidades diárias (kg)	Quantidades diárias (kg)	Quantidades diárias (kg)	Quantidades diárias (kg)	Quantidades diárias (kg)	Quantidades diárias (kg)	Quantidades diárias (kg)	Quantidades diárias (kg)
Maputo	Jun	6510	.	9333	9017	.	.	.	14250
	Jul	13160	.	24942	25417	.	.	.	16250
Xai Xai	Jun	14920	.	.	12270	4500	.	.	3870
	Jul	33791	900	20250	3375	2250	.	.	.
Maxixe	Jun	1680	15000	2883	6040	9677	.	500	500
	Jul	2930	4450	4288	8270	9714	.	.	2025
Beira	Jun	12880	.	.	5060	2570	.	.	.
	Jul	1670
Chimoio	Jun	350	50	150	100	115	.	.	.
Quelimane	Jun	29820	.	770	.	.	8400	.	.
	Jul	17080	8738	.	.
Mocuba	Jun	8453
	Jul	5278
Nampula	Jun	3400	850	350
	Jul	1127	200	.	.	.	1400	.	.

Quadro 7: Oferta de Produtos em Mercados Grossistas

		Grão Milho Branco	Feijão Nhemba	Feijão Manteiga Nac.	Arroz Corrente	Amendoim Pequeno Nac.	Amendoim Grande	Mandioca Seca	Feijão Manteiga Imp.	229	Amendoim Pequeno Imp.
		Oferta actual com a de 4 semanas atrás	Oferta actual com a de 4 semanas atrás	Oferta actual com a de 4 semanas atrás	Oferta actual com a de 4 semanas atrás	Oferta actual com a de 4 semanas atrás	Oferta actual com a de 4 semanas atrás	Oferta actual com a de 4 semanas atrás	Oferta actual com a de 4 semanas atrás	Oferta actual com a de 4 semanas atrás	Oferta actual com a de 4 semanas atrás
Maputo	Grossista	3	.	1	.	2	3
Xai Xai	Grossista	2	1	.	.	3	1
Beira	Grossista	2	.	3	.	.	2
Chimoio	Grossista	3	3	3	.	3	3
Nampula	Grossista	3

1. Maior. 2. Igual. 3. Menor. 4. Não Existe.

Quadro 8: Oferta de Produtos em Mercados Produtores

		Grão Milho Branco	Feijão Nhemba	Feijão Manteiga Nac.	Amendoim Pequeno Nac.	Amendoim Grande	Mandioca Seca
		Oferta actual com a de 4 semanas atrás	Oferta actual com a de 4 semanas atrás	Oferta actual com a de 4 semanas atrás	Oferta actual com a de 4 semanas atrás	Oferta actual com a de 4 semanas atrás	Oferta actual com a de 4 semanas atrás
Chimoio	Produtor	3	3	3	3	3	.

1. Maior. 2. Igual. 3. Menor. 4. Não Existe.