



REPÚBLICA DE MOÇAMBIQUE
MINISTÉRIO DA AGRICULTURA E DESENVOLVIMENTO RURAL
DIRECÇÃO DE ECONOMIA

Boletim Mensal do Sistema de Informação de Mercados Agrícolas (SIMA)

Edição Nº 139

Dezembro de 2002



Tel: 258+1 46-01-31 ; Fax: 46-02-96; E-mail: sima@map.gov.mz
[Http://www.aec.msu.edu/agecon/fs2/Mozambique](http://www.aec.msu.edu/agecon/fs2/Mozambique)

Destaques do Mês.

Nacional:

- ☞ Preços de Milho Branco nos Últimos Três Anos
- ☞ Resumo Mensal de Preços
- ☞ Custos de Transporte

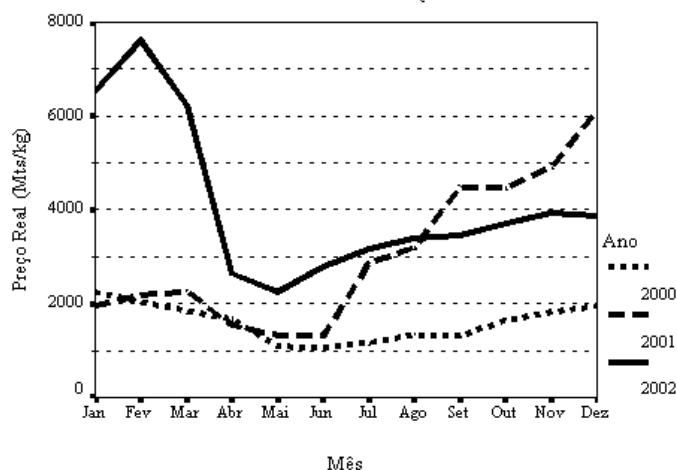
Internacional:

- ☞ Preço Internacional do Algodão Subiu em 2002

Preços de Milho Branco nos Últimos Três Anos

Os preços de milho branco nos últimos três anos apresentaram diferentes comportamentos na zona Norte do país. Conforme apresenta a figura ao lado, em 2000 os preços de milho branco não variaram muito ao longo do ano, situação que não se verificou nos dois anos seguintes, 2001 e 2002. Em 2001, devido a baixa produção registada na zona Norte, o preço de milho branco subiu drasticamente a partir de Junho, situação que se manteve até Fevereiro de 2002. Já em 2002, embora a produção deste cereal tenha sido boa naquela zona, a baixa produção registada a nível dos países vizinhos, por exemplo o Malawi, fez com que comerciantes estrangeiros entrassem no país, aumentando deste modo a procura deste produto e por conseguinte o preço do mesmo.

Fig. 1: Evolução do Preço de Milho Branco
No Mercado Grossista de Quelimane



Resumo Mensal de Preços

Mercados Grossistas: De Novembro à Dezembro de 2002, os preços dos produtos registaram ligeiras variações nos diversos mercados monitorados pelo SIMA. Por exemplo, o preço de amendoim pequeno nacional subiu em Maputo, de 12.734 Mts/kg para 16.150 Mts/kg; em Maxixe, de 10.918 Mts/kg para

12.883 Mts/kg; e na Beira, de 13.102 Mts/kg para 18.958 Mts/kg. Relativamente ao preço do amendoim grande, este também subiu de Novembro à Dezembro de 2002. Em Maxixe subiu de 10.197 Mts/kg para 11.614 Mts/kg (14%) e na Beira subiu de 11.122 Mts/kg para 16.326 Mts/kg. O preço de feijão manteiga nacional subiu consideravelmente nos mercados de Quelimane (9%) passando a custar 19.647 Mts/kg, Beira (23%) passando a custar 17.087 Mts/kg e na Maxixe (25%) passando a custar 15.307 Mts/kg.

Estas subidas de preços registada para o amendoim pequeno, amendoim grande e feijão manteiga todos de produção nacional deveu em alguns casos a passagem da quadra festiva.

Mercados Retalhistas: De Novembro à Dezembro de 2002, a nível dos mercados retalhistas destacou-se a contínua subida do preço de milho branco em vários mercados monitorados pelo SIMA. Para o caso do feijão manteiga, também houveram subidas de preços em alguns mercados. Estas subidas de preço tem haver com a sazonalidade deste produtos. A tabela abaixo apresenta a variação de preço observada nos diferentes mercados no período Novembro à Dezembro de 2002.

Tabela 1: Preço de Venda de Alguns Produtos de Produção Nacional, nos Mercados Retalhistas (Mts/kgs).

Mercados	Milho Branco			Feijão Manteiga		
	Nov/2002	Dez/2002	Variação (%)	Nov/2002	Dez/2002	Variação (%)
Chókwè	4.472	4.906	9,7	-	-	-
Maxixe	4.069	4.791	17,7	13.410	15.465	15,3
Beira	3.480	3.950	13,5	13.333	14.917	11,9
Caia	3.976	4.571	15,0	14.434	14.434	0
Gorongosa	2.504	3.376	34,8	14.434	-	-
Tete	3.838	4.748	23,7	14.100	18.938	34,3
Mutarara	3.810	4.329	13,6	18.401	-	-
Angónia	3.810	4.571	20,0	11.032	12.007	8,8
Nampula	4.286	5.286	23,3	15.396	14.529	-5,6
Nacala	4.548	5.314	16,9	5.434	6.777	24,7
Pemba	3.048	3.429	12,5	14.434	24.434	0
Montepuez	2.792	3.473	24,4	15.635	20.733	32,6
Lichinga	3.857	4.438	15,1	-	-	-

De acordo com a tabela acima apresentada, em Dezembro de 2002, o preço mais alto do feijão manteiga foi observado em Montepuez (20.733 Mts/kg) e o mais baixo em Nacala (6.777 Mts/kg). O contrário registou-se em Novembro do mesmo ano quando o preço mais alto praticou-se em Massinga (18.816 Mts/kg) e o mais baixo em Nacala (5.434 Mts/kg).

Custo de Transporte

A tabela que se segue apresenta o custo de transporte pago pelos comerciantes ao transportar os seus produtos das zonas produtoras aos diferentes pontos de destinos, na última semana de Dezembro de 2002.

Tabela 2: Custo de Transporte de Produtos Agrícolas Via Terrestre.

Percurso		Custo de Transporte		Percurso		Custo de Transporte
De	(Mt/saco)	(Mt/saco)		De	Para	(Mt/saco)
Zavala	Xai-Xai	15.000		Gorongosa	Beira	50.000
Bárue	Chimoio	20.000		Gondola	Maxixe	65.000
Macia	Chókwè	30.000		Nampula	Maputo	100.000
Massingir	Chókwè	30.000		Gurue	Beira	110.000
Nhamatanda	Maputo	30.000		Alto Molócuè	Maxixe	135.000
Tete	Chimoio	30.000		Nampula	Maxixe	150.000
Chimoio	Xai-Xai	50.000		Nampula	Xai-Xai	170.000

Preço Internacional do Algodão Subiu em 2002

Contrariamente ao que aconteceu em 2001, em 2002 o preço internacional do algodão, medido pelo "Index A Cotlook" subiu consideravelmente, no período que vai de Maio à Dezembro (Fig. 2). Este cenário acontece numa altura em que as estimativas para a campanha 2002/03 apontam para uma queda da produção mundial deste produto.

De acordo com as estimativas de 10 Janeiro de 2003 apresentadas pelo King Cotton Magazine, a produção mundial do algodão continuou a cair, em 10 mil bales relativamente a estimativa mensal anterior, enquanto que o consumo mundial subiu em 60 mil bales. Nesta altura a diferença entre o consumo e a produção mundiais situa-se em pouco mais de 9 milhões de bales, veja também a tabela abaixo.

Em 2001 o preço internacional do algodão caiu drasticamente pois neste ano a produção mundial foi maior que o consumo mundial. Veja na tabela ao lado as estimativas de 11 de Dezembro de 2001 referentes a campanha 2001/02.

Fig. 2: Comparação da Evolução do "Index A Cotlook" Durante os Anos 2000, 2001 e 2002.

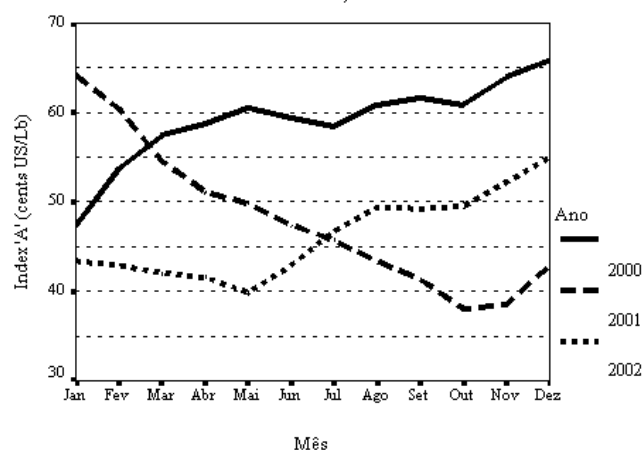


Tabela 5: Estimativas de Produção e Consumo Mundiais do Algodão para 2002/03.

Item (milhões de bales)	2001/02	2002/03		
	11/Dez/2001	10/Dez/2002	10/Jan/2003	Diferença
Stock Inicial	38,94	47,39	46,63	-0,76
Produção	96,00	87,41	87,40	-0,01
Consumo	91,62	96,39	96,45	+0,06
Stock Final	43,51	38,84	37,92	-0,92

Nota: 1 bale = 218 kgs.

Fonte: King Cotton Magazine.

Índice Geral

Destaques do Mês	01
Índice Geral e Ficha Técnica	04
Preços ao Grossista	05
Preços ao Produtor	05
Preços ao Retalhista	06
Preços ao Armazenista	08
Análise de Gráficos	10
Evolução Sazonal dos Preços a Retalho	
Para Maputo	11
Para Beira	12
Para Nampula	13
Existências de Produtos em Mercados Grossistas	14
Entradas de Produtos em Mercados Grossistas	15
Oferta de Produtos em Mercados Grossistas e Produtores	15

FICHA TÉCNICA DO BOLETIM

Equipa Técnica do SIMA

António M. Paulo
Argentina S. Balate
Danilo C. Abdula
Simão C. Nhane

Responsável Pela Entrada de Dados

Abel Frechaut

Responsável Pela Reprodução

Francisco Monteiro

Responsável Pela Distribuição

Reginaldo Alfredo e João Dunduro.

Assistente Administrativa

O SIMA é um Sistema de Informação de Mercados Agrícolas que tem como principal função recolher, processar e disseminar a informação sobre preços, existências, oferta e fluxos de produtos agrícolas em vinte e cinco mercados espalhados pelas dez províncias do país.

Este boletim mensal sumariza os preços médios mensais observados em cada um desses mercados, para vários produtos e também para quatro níveis de comercialização: Retalhista, Armazenista, Grossista e Produtor.

O boletim mensal do SIMA é uma publicação grátis, e qualquer uma das páginas pode ser fotocopiada, reproduzida ou ilustrada, desde que a fonte seja indicada.

Qualquer comentário, sugestão ou crítica pode ser enviada via e-mail, fax ou telefonicamente para o SIMA através do endereço inscrito no cabeçalho da primeira página.

Quadro 1a: Preço e mudanças percentuais a nível grossista.

	Produto											
	Grão milho branco			Feijão nhemba			Feijão manteiga nac.			Feijão manteiga imp.		
	Preço do mês passado	Preço deste mês	Mudança %	Preço do mês passado	Preço deste mês	Mudança %	Preço do mês passado	Preço deste mês	Mudança %	Preço do mês passado	Preço deste mês	Mudança %
MAPUTO	4260	4914	15.4	.	.	.	14230	15089	6.0	.	.	.
XAI-XAI	3707	3733	.7
MAXIXE	.	.	.	8235	8843	7.4	12269	15307	24.8	.	.	.
BEIRA	3566	3683	3.3	.	.	.	13857	17087	23.3	.	.	.
CHIMOIO	3276	3429	4.7	4106	4251	3.5	9623	9931	3.2	.	.	.
QUELIMANE	3830	3882	1.4	4117	.	.	17963	19647	9.4	.	.	.
MOCUBA	3869	4050	4.7
NAMPULA	4361	5000	14.7	4450	5737	28.9

NOTA: Os preços são em Mt/Kg.

Quadro 1b: Preço e mudanças percentuais a nível grossista.

	Produto														
	Arroz corrente			Amendoim pequeno nac.			Amendoim grande			Mandioca seca			Amendoim pequeno imp.		
	Preço do mês passado	Preço deste mês	Mudança %	Preço do mês passado	Preço deste mês	Mudança %	Preço do mês passado	Preço deste mês	Mudança %	Preço do mês passado	Preço deste mês	Mudança %	Preço do mês passado	Preço deste mês	Mudança %
MAPUTO	5757	5742	-3	12734	16150	26.8	15536	17146	10.4
XAI-XAI	.	.	.	11452	11290	-1.4	9429	9532	1.1
MAXIXE	.	.	.	10918	12883	18.0	10197	11614	13.9
BEIRA	6000	6000	.0	13102	18958	44.7	11122	16326	46.8
CHIMOIO	8197	.	.	10114	10367	2.5	10220	10246	.3	.	.	.	9861	.	.
QUELIMANE	3532	2733	-22.6	.	.	.
MOCUBA
NAMPULA	2083	2858	37.2	.	.	.

NOTA: Os preços são em Mt/Kg.

Quadro 2a: Preço e mudanças percentuais a nível produtor.

	Produto								
	Grão milho branco			Feijão nhemba			Feijão manteiga nac.		
	Preço do mês passado	Preço deste mês	Mudança %	Preço do mês passado	Preço deste mês	Mudança %	Preço do mês passado	Preço deste mês	Mudança %
MASSINGA
CAIA	2932	3474	18.5	4428	4016	-9.3	.	.	.
MANICA	3230	3354	3.8	.	.	.	9037	8786	-2.8
CHIMOIO	3048	3200	5.0	2415	2415	.0	8083	8083	.0
MUTARARA	3117	4028	29.2
ANGONIA	3377	4000	18.5	3500	2667	-23.8	9000	10000	11.1
ALTO MOLOCUE
RIBAUE	.	.	.	3623	3925	8.3	.	.	.
MONTEPUEZ	2895
CUAMBA

NOTA: Os preços são em Mt/Kg.

Quadro 3a: Preço e mudanças percentuais a nível do mercado.

	Produto											
	Grão milho branco			Farinha branca s/ farelo Imp.			Farinha branca s/ farelo Nac.			Farinha branca c/ farelo		
	Preço do mês passado	Preço deste mês	Mudança %	Preço do mês passado	Preço deste mês	Mudança %	Preço do mês passado	Preço deste mês	Mudança %	Preço do mês passado	Preço deste mês	Mudança %
MAPUTO	6013	5652	-6.0	10501	10446	-5	9690	9467	-2.3	.	.	.
XAI-XAI	3944	4007	1.6	.	.	.	7583	7500	-1.1	.	.	.
CHOKWE	4472	4906	9.7
MAXIXE	4069	4791	17.7	.	.	.	7599	8155	7.3	.	.	.
MASSINGA	4270	4468	4.6	.	.	.	10484	10342	-1.4	.	.	.
BEIRA	3480	3950	13.5	6939	7415	6.9
CAIA	3976	4571	15.0	.	.	.	20000	.	.	5776	5776	.0
GORONGOSA	2504	3376	34.8	7273	5776	-20.6
MANICA	3557	3602	1.3	8633	8471	7701	-9.1
CHIMOIO	3810	4000	5.0	9241	9273	.4
TETE	3838	4748	23.7	.	.	.	15360	14388	-6.3	11808	12321	4.3
MUTARARA	3810	4329	13.6	8890	8856	-.4
ANGONIA	3810	4571	20.0	7701	7393	-4.0
QUELIMANE	5181	5978	15.4
MOCUBA	6036	6223	3.1
NAMPULA	4286	5286	23.3	13202	9536	-27.8
RIBAUE	3571	3700	3.6	9727	11349	16.7
NACALA	4548	5314	16.9	.	.	.	10580	8175	-22.7	5840	6040	3.4
PEMBA	3048	3429	12.5	.	.	.	15000	15000	.0	7701	7701	.0
MONTEPUEZ	2792	3473	24.4	6503	10081	55.0
LICHINGA	3857	4438	15.1	17113	17113	.0

NOTA: Os preços são em Mt/Kg.

Quadro 3b: Preço e mudanças percentuais a nível do mercado.

	Produto		
	Farinha de mandioca		
	Preço do mês passado	Preço deste mês	Mudança %
QUELIMANE	3704	3807	2.8
MOCUBA	2928	3092	5.6
NAMPULA	6173	6130	-.7
NACALA	7022	7037	.2

NOTA: Os preços são em Mt/Kg.

Quadro 3c: Preço e mudanças percentuais a nível do mercado.

	Produto														
	Farinha de trigo Nac.			Feijão nhemba			Feijão manteiga nac.			Arroz corrente			Feijão manteiga imp.		
	Preço do mês passado	Preço deste mês	Mudança %	Preço do mês passado	Preço deste mês	Mudança %	Preço do mês passado	Preço deste mês	Mudança %	Preço do mês passado	Preço deste mês	Mudança %	Preço do mês passado	Preço deste mês	Mudança %
MAPUTO	9765	9636	-1.3	10239	10356	1.2	16090	16193	.6	6528	6817	4.4	19246	19472	1.2
XAI-XAI	8000	8000	.0	9778	9333	-4.5	16917	16833	-.5	6556	6875	4.9	.	.	.
CHOKWE	.	.	.	17253	14426	-16.4	.	.	.	5123	6831	33.3	.	.	.
MAXIXE	8000	8125	1.6	12174	14077	15.6	13410	15465	15.3	6500	6889	6.0	.	.	.
MASSINGA	8000	8000	.0	13570	13928	2.6	18816	20352	8.2	6201	6148	-9	.	.	.
BEIRA	.	.	.	8960	9876	10.2	13333	14917	11.9	8731	8789	.7	.	.	.
CAIA	10000	10000	.0	14209	14209	.0	14434	14434	.0	8965	8965	.0	.	.	.
GORONGOSA	13000	14434	.	.	7684	7684	.0	.	.	.
MANICA	12493	12155	-2.7	10246	10246	.0	.	.	.
CHIMOIO	.	.	.	7098	7246	2.1	11750	11778	.2	8131	8333	2.5	.	.	.
TETE	8667	9700	11.9	9058	11836	30.7	14100	18938	34.3	8667	8800	1.5	.	.	.
MUTARARA	.	.	.	8873	8454	-4.7	18401	.	.	8766	7684	-12.3	18233	14434	-20.8
ANGONIA	8667	9200	6.2	5233	4831	-7.7	11032	12007	8.8	10000	10049	.5	.	.	.
QUELIMANE	8500	8375	-1.5	7649	9429	23.3	14755	19812	34.3	7919	8317	5.0	.	.	.
MOCUBA	9333	9167	-1.8	.	.	.	12374	18321	48.1	10057	10516	4.6	.	.	.
NAMPULA	9000	9000	.0	4529	7840	73.1	15396	14529	-5.6	6831	8069	18.1	.	.	.
RIBAUE	.	.	.	10170	10170	.0	9915	9724	-1.9	8628	8628	.0	.	.	.
NACALA	5066	9286	83.3	4285	4440	3.6	5434	6777	24.7	7232	8611	19.1	.	.	.
PEMBA	9500	9500	.0	7246	8899	22.8	14434	14434	.0	6831
MONTEPUEZ	.	.	.	11827	12429	5.1	15635	20733	32.6	10246	11203	9.3	.	.	.
LICHINGA	10000	10000	.0	18081	16876	-6.7	.	.	.

NOTA: Os preços são em Mt/Kg.

Quadro 3d: Preço e mudanças percentuais a nível do mercado.

	Produto					
	Óleo avulso Nac.			Óleo avulso Imp.		
	Preço do mês passado	Preço deste mês	Mudança %	Preço do mês passado	Preço deste mês	Mudança %
MAPUTO	18000	22000	22.2	23833	25000	4.9
XAI-XAI	25000	25000	.0	25000	25000	.0
CHOKWE	22857	31786	39.1	.	.	.
MAXIXE	.	.	.	32000	36000	12.5
MASSINGA	30769	46154	50.0	14286	.	.
BEIRA	32000	35000	9.4	27000	35000	29.6
CAIA	10000	10000	.0	30000	30000	.0
GORONGOSA	29000	40000	37.9	.	.	.
MANICA	30000	30000	.0	30000	30000	.0
CHIMOIO	26778	27333	2.1	27000	27867	3.2
TETE	28000	28000	.0	30000	30000	.0
MUTARARA	.	.	.	33333	33333	.0
ANGONIA	33333	33333	.0	33333	33333	.0
QUELIMANE	.	.	.	25000	25000	.0
MOCUBA	27333	27200	-.5	.	.	.
NAMPULA	33333	30000	-10.0	33333	30000	-10.0
RIBAUE	33333	33333	.0	.	.	.
NACALA	24000	24200	.8	25000	25833	3.3
PEMBA	.	.	.	30000	33333	11.1
MONTEPUEZ	.	.	.	25000	30000	20.0
LICHINGA	33333	33333	.0	.	.	.

NOTA: Os preços são em Mt/l.

Quadro 3e: Preço e mudanças percentuais a nível do mercado.

	Produto														
	Amendoim pequeno nac.			Amendoim grande			Açúcar castanho nac.			Açúcar castanho imp.			Amendoim pequeno imp.		
	Preço do mês passado	Preço deste mês	Mudança %	Preço do mês passado	Preço deste mês	Mudança %	Preço do mês passado	Preço deste mês	Mudança %	Preço do mês passado	Preço deste mês	Mudança %	Preço do mês passado	Preço deste mês	Mudança %
MAPUTO	12756	13799	8.2	10485	11376	8.5	14905	15086	1.2	.	.	.	13479	15063	11.8
XAI-XAI	14167	14250	.6	12000	12125	1.0	12000	12000	.0
CHOKWE	14739	16434	11.5
MAXIXE	11899	14013	17.8	10368	11284	8.8	12000	12333	2.8
MASSINGA	16700	17479	4.7	16185	14503	-10.4	15918	15918	.0
BEIRA	18668	21634	15.9	15030	16955	12.8	11000	11400	3.6	11000
CAIA	.	.	.	19785	19785	.0	13000	12500	-3.8	14000	13000	-7.1	.	.	.
GORONGOSA	.	.	.	15272	16171	5.9	12000	12167	1.4	12000	12250	2.1	.	.	.
MANICA	13677	13308	-2.7	17249	17249	.0	7500	.	.	7500	9375	25.0	.	.	.
CHIMOIO	12790	12642	-1.2	12937	12937	.0	10667	11591	8.7
TETE	14539	19163	31.8	12613	16270	29.0	11500	11600	.9	12000	12500	4.2	.	.	.
MUTARARA	14306	14941	4.4	16256	14554	-10.5	12500	12385	-.9
ANGONIA	.	.	.	13655	.	.	12167	12500	2.7	12500	12500	.0	.	.	.
QUELIMANE	21070	21194	.6	.	.	.	12500	12625	1.0
MOCUBA	15437	16389	6.2	.	.	.	12667	12600	-.5
NAMPULA	10836	13899	28.3	8085	10989	35.9	21319	23214	8.9
RIBAUE	.	.	.	10894	10944	.5	33512	32465	-3.1
NACALA	.	.	.	4859	4810	-1.0	9510	12149	27.8
PEMBA	.	.	.	10349	9532	-7.9	25134	16756	-33.3
MONTEPUEZ	.	.	.	12378	13313	7.5	23951	27142	13.3
LICHINGA	8924	11601	30.0	10781	12074	12.0	15000	15000	.0

NOTA: Os preços são em Mt/Kg.

Quadro 4a: Preço e mudanças percentuais a nível do armazenista.

	Produto								
	Farinha branca s/ farelo Nac.			Farinha de trigo Nac.			Feijão manteiga nac.		
	Preço do mês passado	Preço deste mês	Mudança %	Preço do mês passado	Preço deste mês	Mudança %	Preço do mês passado	Preço deste mês	Mudança %
MAPUTO	7977	8477	6.3	9168	9427	2.8	12630	13104	3.8
XAI-XAI	7023	8289	18.0	9188	9249	.7	.	.	.
MAXIXE	8430	7752	-8.0	9060	9073	.1	14145	17881	26.4
BEIRA	6990	7311	4.6	8478	8705	2.7	.	.	.
CHIMOIO	.	.	.	8965	9444	5.3	.	.	.
QUELIMANE	.	.	.	9857	10953	11.1	.	.	.
NAMPULA	7730	7527	-2.6	10223	10304	.8	.	.	.

NOTA: Os preços são em Mt/Kg.

Quadro 4b: Preço e mudanças percentuais a nível do armazenista.

	Produto								
	Arroz corrente			Óleo avulso Nac.			Óleo avulso Imp.		
	Preço do mês passado	Preço deste mês	Mudança %	Preço do mês passado	Preço deste mês	Mudança %	Preço do mês passado	Preço deste mês	Mudança %
MAPUTO	5700	5607	-1.6	.	.	.	22458	22500	.2
XAI-XAI	5408	5413	.1	23167	22417	-3.2	.	.	.
MAXIXE	5700	5689	-.2	.	.	.	26000	24500	-5.8
BEIRA	6089	6000	-1.5	26250	25517	-2.8	26306	26083	-.8
CHIMOIO	7533	7853	4.2	17189	19567	13.8	18194	19767	8.6
QUELIMANE	7433	7400	-.4
NAMPULA	6500	8133	25.1	23750	.	.	23500	23438	-.3

NOTA: Os preços são em Mt/Kg, excepto o óleo que está em Mt/l.

Quadro 4c: Preço e mudanças percentuais a nível do armazenista.

	Produto											
	Amendoim pequeno nac.			Amendoim grande			Açúcar castanho nac.			Amendoim pequeno imp.		
	Preço do mês passado	Preço deste mês	Mudança %	Preço do mês passado	Preço deste mês	Mudança %	Preço do mês passado	Preço deste mês	Mudança %	Preço do mês passado	Preço deste mês	Mudança %
MAPUTO	12347	13615	10.3	13119	13858	5.6	11646	12180	4.6	14381	.	.
XAI-XAI	13274	13274	.0	12451	12451	.0	11607	11762	1.3	.	.	.
MAXIXE	14389	15376	6.9	.	.	.	12071	12071	.0	.	.	.
BEIRA	10556	10963	3.9	.	.	.
CHIMOIO	10524
QUELIMANE	9055	11000	21.5	.	.	.
NAMPULA	11250	11021	-2.0	.	.	.

NOTA: Os preços são em Mt/Kg.

Consulte o nosso
Boletim Semanal do Sistema de Informação de Mercados Agrícolas

Para mais informação contacte o
Ministério da Agricultura e Desenvolvimento Rural
Direcção de Economia
Tel.: (258+ 1) 460-131/460-145
Fax.: (258+1) 460-296
Email: sima@map.gov.mz

Consulte o
Boletim Mensal de Comércio de Cereais

Para mais informação contacte o
Ministério da Indústria e Comércio
Direcção Nacional de Comércio Interno
Tel.: (01) 300664/5/431137
Fax.: (01) 429455
Email: faodnci@mail.tropical.co.mz

Análise de Gráficos

Consideramos Ano Comercial ao período da comercialização compreendido entre o mês do início das primeiras colheitas de um ano e o mês logo antes do início da primeira colheita do ano seguinte (geralmente de Abril de um ano a Março do ano seguinte). Nos gráficos é apresentada a evolução sazonal dos preços médios reais a nível do mercado retalhista, onde se podem ver os anos com os preços médios reais com maior e menor variações sazonais e o comportamento do ano corrente, a partir da base de dados de 1991 até ao ano recente. De um modo geral nos mercados retalhistas os preços no início das colheitas são altos devido a fraca oferta dos produtos, e tendem a baixar na medida que a época da colheita vai decorrendo até ao seu pico, depois da qual os preços voltam a subir devido ao início da escassez. No entanto, este padrão geral não se observa em cada ano, dependendo das condições de oferta e procura no país e na região. Vamos então comparar o comportamento dos preços de alguns produtos deste ano com os anos passados.

Evolução sazonal dos preços reais médios em Maputo

Grão de milho branco: De Outubro à Dezembro de 2002, o preço real médio deste produto tem registado uma ligeira queda.

Feijão nhemba: O preço real médio deste produto registou uma fraca variação de Novembro para Dezembro de 2002.

Feijão manteiga: De Novembro à Dezembro de 2002, o preço real médio deste tipo de feijão continuou a cair passando deste modo a situar-se abaixo do praticado no ano comercial de menor variação sazonal (00/01).

Arroz corrente: Comparativamente ao mês de Novembro, em Dezembro o preço real médio deste produto subiu mas com tendência a estabilizar-se e continuou a seguir o padrão de preços observados em 2000/01.

Amendoim pequeno: O preço real médio deste produto subiu ligeiramente de Novembro para Dezembro de 2002, tendo superado o nível de preços praticados em 98/99, ano de menor variação sazonal.

Amendoim grande: Tal como o amendoim pequeno, o preço real médio deste tipo de amendoim também subiu ligeiramente de Novembro à Dezembro de 2002 e continuou a situar-se acima do praticado em 98/99, ano de menor variação sazonal.

Evolução sazonal dos preços reais médios na Beira

Grão de milho branco: O preço real médio deste produto continuou situado entre os praticados nos anos comerciais de menor (93/94) e maior (95/96) variações sazonais, apesar de ter registado uma ligeira subida de Novembro para Dezembro de 2002.

Feijão nhemba: De Novembro a Dezembro de 2002 o preço real médio deste produto continuou a subir ligeiramente, situando-se entre os praticados nos anos comerciais de menor (97/98) e maior (94/95) variações sazonais.

Feijão manteiga: O preço real médio deste produto continuou a subir tal como vem acontecendo desde Setembro a Outubro de 2002 e continua situado abaixo dos praticados nos anos comerciais de menor (99/00) e de maior (93/94) variações sazonais.

Arroz corrente: O preço real médio do arroz corrente continuou a seguir o mesmo padrão do preço registado no ano comercial de menor variação sazonal (00/01).

Amendoim pequeno: O preço real médio deste produto subiu de Novembro a Dezembro de 2002, seguindo deste feita o mesmo padrão de preço praticado no ano comercial de maior variação sazonal (93/94).

Amendoim grande: Apesar do preço real deste produto ter situado abaixo dos praticados nos anos comerciais de menor (92/93) e de maior (95/96) variações sazonais de Novembro a Dezembro, neste período subiu ligeiramente.

Evolução sazonal dos preços reais médios em Nampula

Grão de milho branco: Tal como no ano comercial de maior variação sazonal (01/02), o preço real médio deste cereal subiu de Novembro para Dezembro.

Feijão nhemba: O preço real médio deste produto subiu ligeiramente passando a situar-se acima do praticado no ano comercial de menor variação sazonal (93/94).

Feijão manteiga: O preço real médio do feijão manteiga caiu seguindo o mesmo padrão registado no ano comercial de menos variação sazonal (99/00).

Arroz corrente: Depois da queda do preço real médio deste produto de Outubro para Novembro de 2002, em Dezembro o mesmo subiu e também continuou situado abaixo dos anos comerciais de menor (93/94) e de maior (94/95) variações sazonais.

Amendoim pequeno: De Novembro a Dezembro de 2002 o preço real médio deste produto subiu ligeiramente, contrariando o observado no ano comercial de menor variação sazonal (96/97).

Amendoim grande: O preço real médio do amendoim grande subiu ligeiramente e passou a situar-se entre os praticados nos anos comerciais de menor (96/97) e maior (92/93) variações sazonais. 20 de Janeiro de 2003.

Grafico 1: Evolução Sazonal do Preço a Retalho

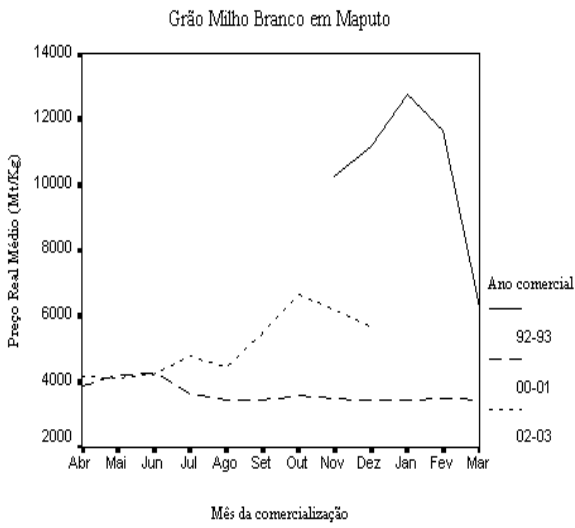


Grafico 2: Evolução Sazonal do Preço a Retalho

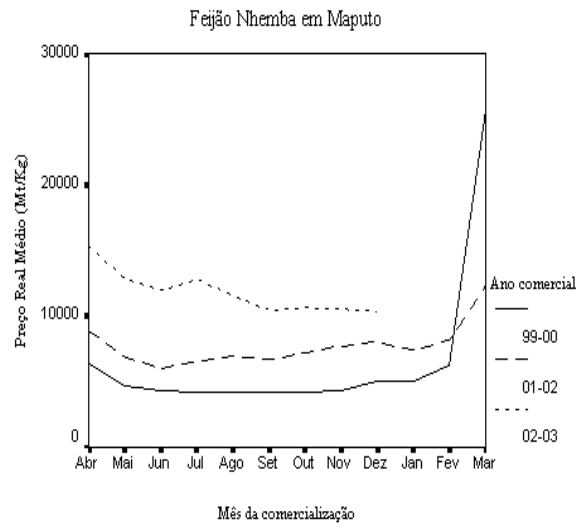


Grafico 3: Evolução Sazonal do Preço a Retalho

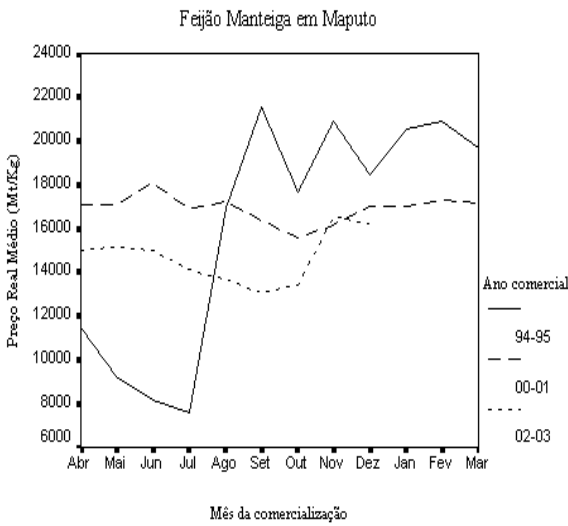


Grafico 4: Evolução Sazonal do Preço a Retalho

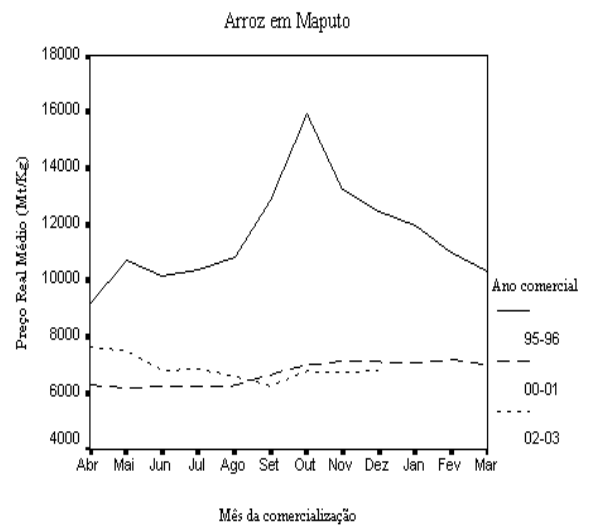


Grafico 5: Evolução Sazonal do Preço a Retalho

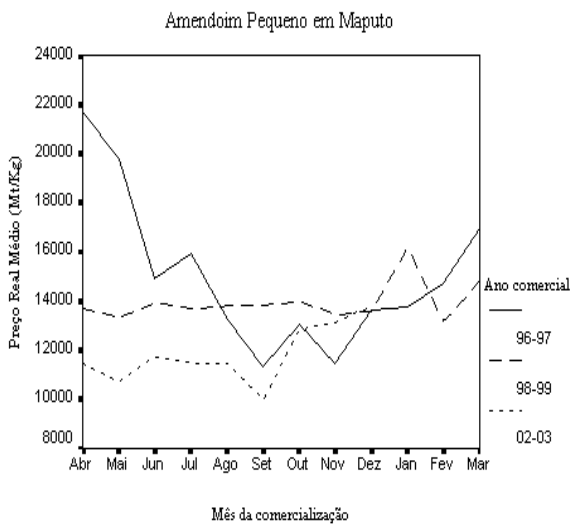


Grafico 6: Evolução Sazonal do Preço a Retalho

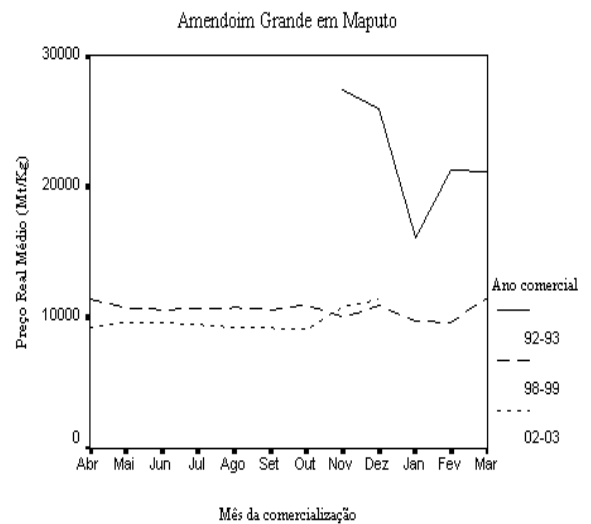


Grafico 7: Evolução Sazonal do Preço a Retalho



Grafico 8: Evolução Sazonal do Preço a Retalho

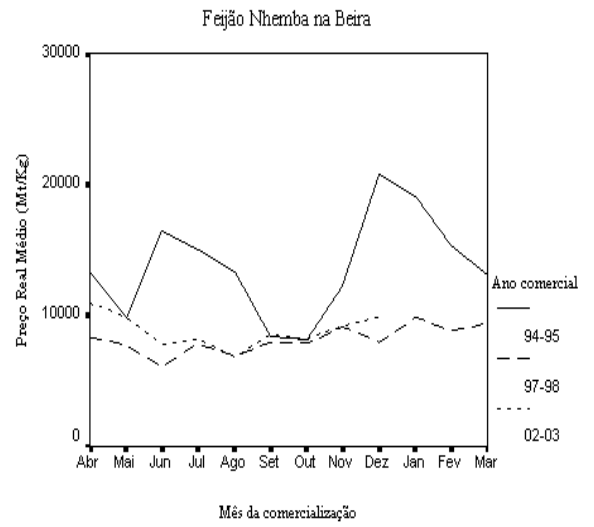


Grafico 9: Evolução Sazonal do Preço a Retalho

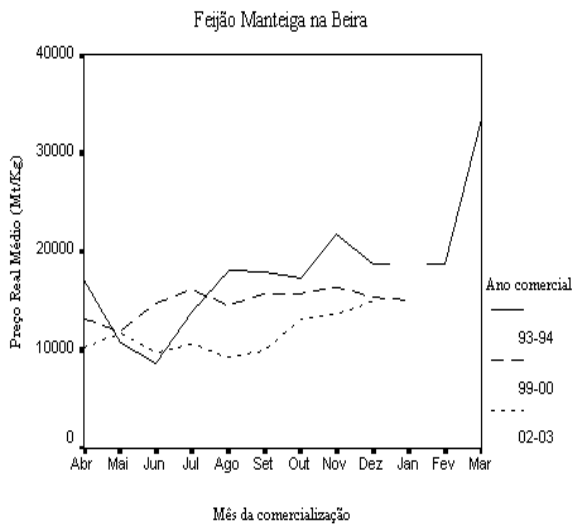


Grafico 10: Evolução Sazonal do Preço a Retalho

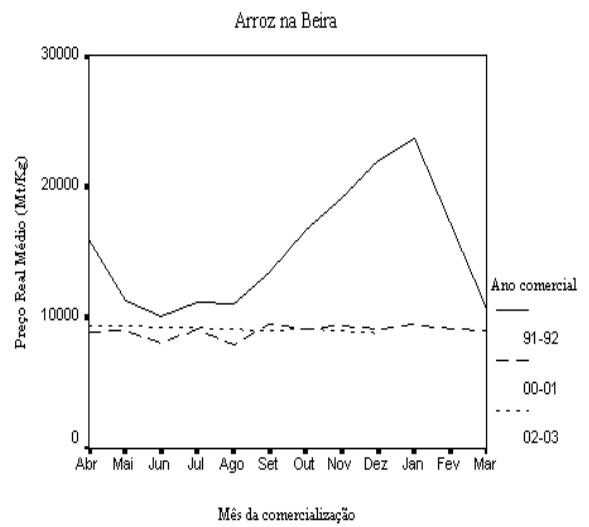


Grafico 11: Evolução Sazonal do Preço a Retalho

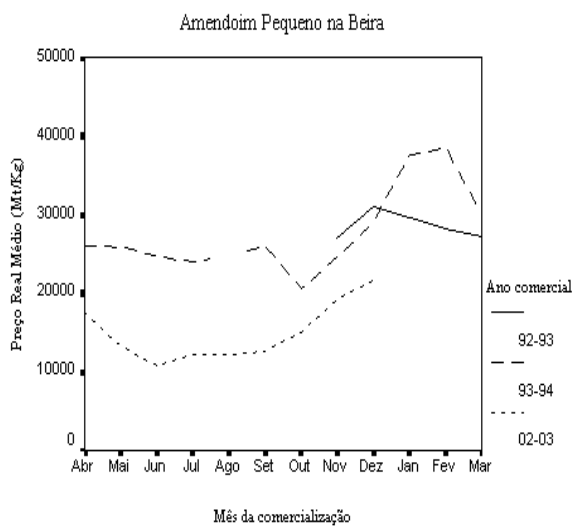


Grafico 12: Evolução Sazonal do Preço a Retalho

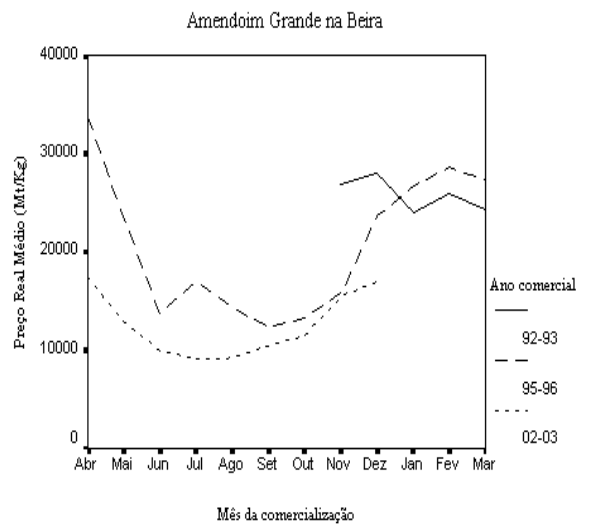


Grafico 13: Evolução Sazonal do Preço a Retalho

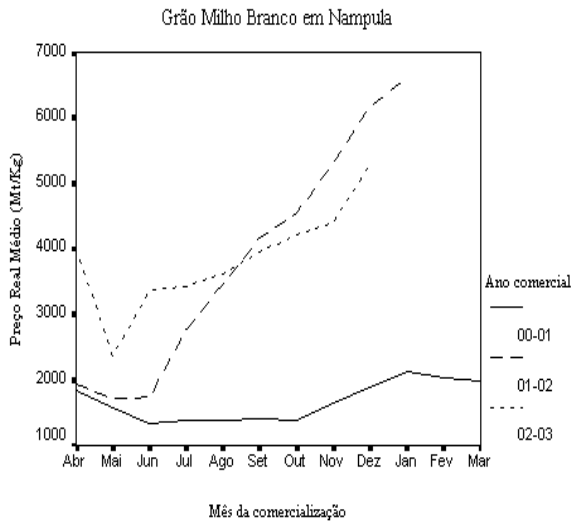


Grafico 14: Evolução Sazonal do Preço a Retalho

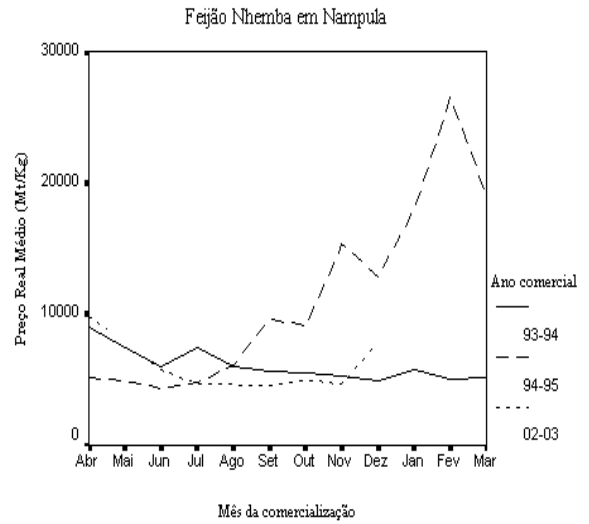


Grafico 15: Evolução Sazonal do Preço a Retalho

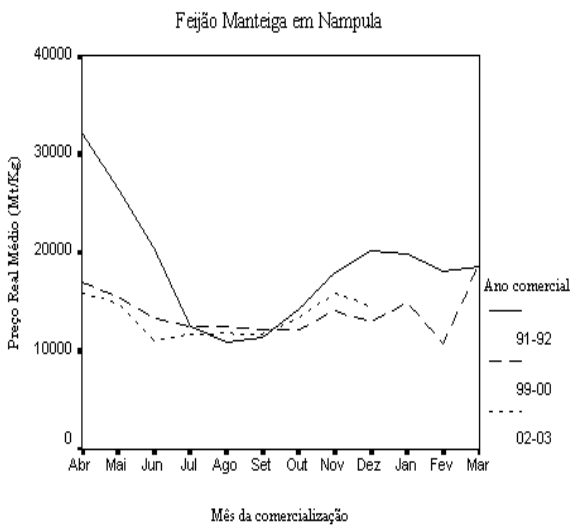


Grafico 16: Evolução Sazonal do Preço a Retalho

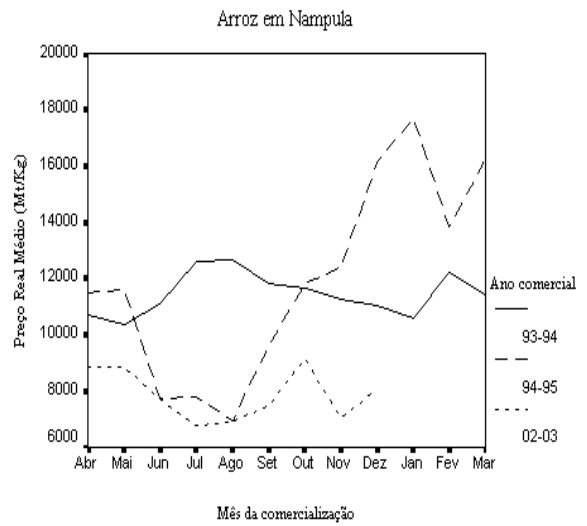


Grafico 17: Evolução Sazonal do Preço a Retalho

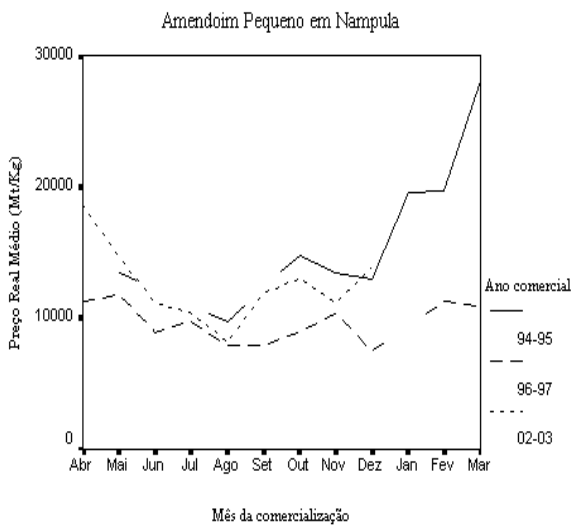
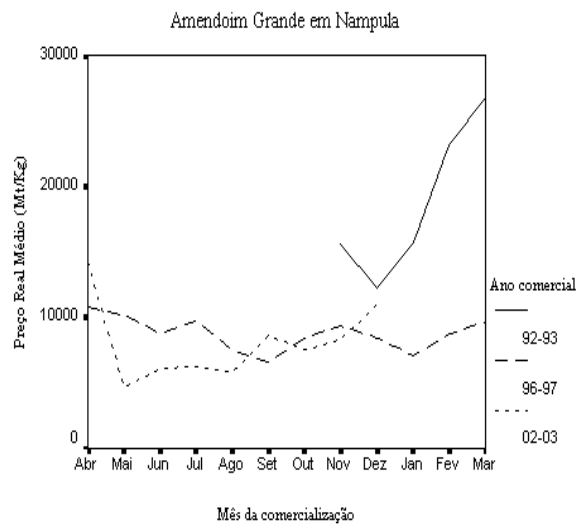


Grafico 18: Evolução Sazonal do Preço a Retalho



Quadro 5a: Existências de Produtos em Mercados Grossistas

	Grão Milho Branco		Feijão Nhemba		Feijão Manteiga Nac.		Feijão Manteiga Imp.	
	Quantidades existentes em trânsito (a)	Quantidades disponíveis para a venda (b)	Quantidades existentes em trânsito (a)	Quantidades disponíveis para a venda (b)	Quantidades existentes em trânsito (a)	Quantidades disponíveis para a venda (b)	Quantidades existentes em trânsito (a)	Quantidades disponíveis para a venda (b)
Maputo	Nov	.	27125	.	.	34120	.	.
	Dez	.	11326	.	.	28306	.	16380
Xai Xai	Nov	.	14077
	Dez	.	24533	.	8479	.	.	.
Maxixe	Nov	.	.	.	3312	.	8165	.
	Dez	.	.	.	1325	.	9006	.
Beira	Nov	.	5265	.	.	.	5790	.
	Dez	.	3140	.	.	.	10639	.
Chimoio	Nov	.	3217	.	173	.	511	.
	Dez	.	3490	.	274	.	317	.
Quelimane	Nov	.	124250	.	15798	.	3474	.
	Dez	.	164404	.	.	.	7571	.
Mocuba	Nov	.	3197
	Dez	.	3300
Nampula	Nov	.	1500	.	960	.	.	.
	Dez	.	1853

a. Quantidade diária média existente em trânsito durante o mês (kg)

b. Quantidade diária média disponível para venda durante o mês (Kg)

Quadro 5b: Existências de Produtos em Mercados Grossistas

	Amendoim Pequeno Nac.		Amendoim Grande		Amendoim Pequeno Imp.	
	Quantidades existentes em trânsito (a)	Quantidades disponíveis para a venda (b)	Quantidades existentes em trânsito (a)	Quantidades disponíveis para a venda (b)	Quantidades existentes em trânsito (a)	Quantidades disponíveis para a venda (b)
Maputo	Nov	.	13506	.	15835	16837
	Dez	.	23097	.	.	11470
Xai Xai	Nov	.	23377	.	6148	.
	Dez	.	29920	.	8448	.
Maxixe	Nov	.	13063	.	15207	.
	Dez	.	17344	.	14090	.
Beira	Nov	.	21877	.	55124	.
	Dez	.	6997	.	14126	.
Chimoio	Nov	.	437	.	368	.
	Dez	.	398	.	362	.

a. Quantidade diária média existente em trânsito durante o mês (kg)

b. Quantidade diária média disponível para venda durante o mês (Kg)

Quadro 6: Entradas Diárias de Produtos em Mercados Grossistas (média mensal)

		Grão Milho Branco	Feijão Nhemba	Feijão Manteiga Nac.	Amendoim Pequeno Nac.	Amendoim Grande	Mandioca Seca	Amendoim Pequeno Imp.
		Quantidades diárias (kg)	Quantidades diárias (kg)	Quantidades diárias (kg)	Quantidades diárias (kg)	Quantidades diárias (kg)	Quantidades diárias (kg)	Quantidades diárias (kg)
Maputo	Nov	20860	.	18850	14675	.	.	10833
	Dez	16800	.	12736	15517	.	.	7250
Xai Xai	Nov	4337	.	.	14267	9180	.	.
	Dez	30320	11690	.	22680	14850	.	.
Maxixe	Nov	.	3000	9583	11650	15276	.	.
	Dez	.	.	7500	15580	18600	.	.
Beira	Nov	2600	.	.	.	5040	.	.
Chimoio	Dez	322	80	114	125	194	.	.
Quelimane	Nov	100519	11410	2205	.	.	106470	.
	Dez	120913	.	1330	.	.	243575	.
Mocuba	Nov	3868
	Dez	2338
Nampula	Nov	4190	500	.	.	.	2750	.
	Dez	2912	1450	.

Quadro 7: Oferta de Produtos em Mercados Grossistas

		Grão Milho Branco	Feijão Nhemba	Feijão Manteiga Nac.	Arroz Corrente	Amendoim Pequeno Nac.	Amendoim Grande	Mandioca Seca	126	127	Feijão Manteiga Imp.	Amendoim Pequeno Imp.
		Oferta actual com a de 4 semanas atrás	Oferta actual com a de 4 semanas atrás	Oferta actual com a de 4 semanas atrás	Oferta actual com a de 4 semanas atrás	Oferta actual com a de 4 semanas atrás	Oferta actual com a de 4 semanas atrás	Oferta actual com a de 4 semanas atrás	Oferta actual com a de 4 semanas atrás	Oferta actual com a de 4 semanas atrás	Oferta actual com a de 4 semanas atrás	Oferta actual com a de 4 semanas atrás
Maputo	Grossista	3	2	2	3	3	2	2	2	2	2	2
Chimoio	Grossista	1	3	2	2	2	2	2	2	2	2	2
Quelimane	Grossista	1	2	2	2	2	2	1	2	2	2	2
Mocuba	Grossista	3	2	2	2	2	2	2	2	2	2	2
Nampula	Grossista	3	2	2	2	2	2	2	2	2	2	2

1. Maior. 2. Igual. 3. Menor. 4. Não Existe.

Quadro 8: Oferta de Produtos em Mercados Produtores

		Grão Milho Branco	Feijão Nhemba	Feijão Manteiga Nac.	Amendoim Pequeno Nac.	Amendoim Grande	Mandioca Seca	126	127
		Oferta actual com a de 4 semanas atrás	Oferta actual com a de 4 semanas atrás	Oferta actual com a de 4 semanas atrás	Oferta actual com a de 4 semanas atrás	Oferta actual com a de 4 semanas atrás	Oferta actual com a de 4 semanas atrás	Oferta actual com a de 4 semanas atrás	Oferta actual com a de 4 semanas atrás
Massinga	Produtor	2	2	2	2	2	2	3	2
Manica	Produtor	2	2	2	2	2	2	2	2
Chimoio	Produtor	2	2	2	2	2	2	2	2
Angónia	Produtor	2	3	2	2	3	4	4	4

1. Maior. 2. Igual. 3. Menor. 4. Não Existe.