



REPÚBLICA DE MOÇAMBIQUE  
MINISTÉRIO DA AGRICULTURA E DESENVOLVIMENTO RURAL  
DIRECÇÃO DE ECONOMIA

**Boletim Mensal do Sistema de Informação de Mercados Agrícolas (SIMA)**

Edição Nº 141

Fevereiro de 2003



Tel: 258+1 46-01-31 ; Fax: 46-02-96; E-mail: [sima@map.gov.mz](mailto:sima@map.gov.mz)  
[Http://www.aec.msu.edu/agecon/fs2/Mozambique](http://www.aec.msu.edu/agecon/fs2/Mozambique)

**Destaques do Mês.**

**Nacional:**

- ☛ Preço de Milho Caiu em Quase Todos os Mercados
- ☛ Evolução de Preços nos Mercados Grossistas em 2002/03
- ☛ Custos de Transporte

**Internacional:**

- ☛ Produção Mundial do Algodão Subiu

**Preço de Milho Caiu em Quase Todos os Mercados**

Depois de longo período de subida de preços de milho branco, a partir de Fevereiro último os preços deste produto começaram a cair em muitos mercados domésticos. Esta queda de preços é resultado do início de colheita de milho branco da campanha agrícola 2002/03. Fazendo uma comparação entre as três zonas do país, nota-se que a queda de preços fez-se sentir mais nas zonas Sul e Centro que no Norte do país, onde alguns mercados, como Ribáuè e Nacala, continuaram a reportar subida de preço, veja a tabela a seguir.

**Tabela 1:** Variação do Preço de Milho Branco nos Mercados Retalhistas (Mts/kg).

Mercados	Milho Branco		
	Jan/2003	Fev/2003	Variação (%)
Maputo	6.362	5.820	-8,5
Xai-Xai	4.286	4.021	-6,2
Chókwè	5.880	5.342	-9,2
Gorongosa	3.857	2.914	-24,4
Manica	3.644	3.292	-9,7
Nampula	5.214	4.357	-16,4
Ribáuè	4.357	4.857	<b>11,5</b>
Nacala	5.714	6.429	<b>12,5</b>
Lichinga	4.571	4.000	-6,2

De acordo com a tabela acima, os preços mais baixos de milho branco são os praticados nos mercados de Gorongosa e Manica, distritos da zona Centro do país. Devido a contínua subida do preço de milho branco em Nacala, este mercado passou a praticar o preço mais alto em relação aos outros mercados, ocupando assim o lugar que sempre pertenceu ao mercado de Maputo.

Com o melhoramento da oferta de milho branco que tem vindo a causar a queda do seu preço, o preço das farinhas de milho branco com farelo e da mandioca seca já começou a cair em alguns mercados. De Janeiro à Fevereiro de 2003, por exemplo em Nampula, onde o preço de milho branco caiu 16%, o da farinha de milho branco com farelo caiu 29% passando a custar 7.731 Mts/kg e o da farinha de mandioca caiu 15% passando a custar 5.026 Mts/kg. Em Mocuba, ambos produtos a farinha de milho branco com farelo e a farinha da mandioca registaram uma queda de 8%. A tabela abaixo apresenta os preços médios mensais praticados pelos retalhistas de farinha de milho branco com farelo (FMBCF) e da mandioca seca.

**Tabela 2:** Preços de Farinha de Milho Branco Com Farelo e da Mandioca Seca (Mts/kg).

Mercados	FMBCF		Farinha de Mandioca Seca	
	Jan/2003	Fev/2003	Jan/2003	Fev/2003
Quelimane	5.479	4.857	3.620	3.710
Mocuba	6.403	5.922	3.319	3.065
Nampula	10.937	7.731	5.913	5.026
Nacala	5.823	5.670	6.944	6.944

### Custos de Transporte

A tabela que se segue apresenta o custo de transporte pago pelos comerciantes na última semana do mês de Fevereiro de 2003 ao transportar os diversos produtos dos locais de compra aos diferentes destinos.

**Tabela 3:** Custo de Transporte de Produtos Agrícolas Via Terrestre.

Percurso		Custo de Transporte	Percurso		Custo de Transporte
De	Para	(Mts/saco)	De	Para	(Mts/saco)
Dómuè	Vila Ulongue	10.000	Alto Molócuè	Nampula	35.000
Murrupula	Nampula	15.000	Fronteira de Namaacha	Maputo	50.000
Montepuez	Namuno	20.000	Angónia	Tete	50.000
Montepuez	Balama	20.000	Morrumbala	Quelimane	50.000
Mocuba	Quelimane	20.000	Alto Molócuè	Quelimane	60.000
Montepuez	Chiúre	25.000	Alto Molócuè	Maputo	75.000
Ribáuè	Nampula	25.000	Lichinga	Maputo	100.000
Massingir	Chókwè	30.000	Báruè	Tete	100.000
Gorongosa	Beira	30.000	Nampula	Beira	120.000
Nhamatanda	Maputo	30.000	Gurue	Beira	150.000
Montepuez	Pemba	30.000	Nampula	Tete	180.000
Catandica	Beira	35.000			

## Preços de Alguns Produtos nos Mercados Grossistas em 2002/03

De acordo com as figuras abaixo, os preços de amendoim pequeno e amendoim grande, ambos de produção nacional, registaram o mesmo comportamento durante os 11 meses da presente campanha de comercialização agrícola, 2002/03. Nos mercados grossistas da Maxixe e da Beira, os preços de amendoim pequeno e amendoim grande registaram uma tendência crescente entre Julho de 2002 e Janeiro de 2003. No entanto, se observarmos a relação entre os preços dos produtos no mesmo mercado nota-se que há diferenças entre os dois mercados. Enquanto que na Maxixe os preços são bem diferenciados, isto é, amendoim pequeno sempre mais caro que o amendoim grande, na Beira nem sempre é assim, as vezes o amendoim pequeno é menos caro que o amendoim grande.

Outra diferença entre os dois mercados está nos preços de venda praticados pelos grossistas para o feijão manteiga. Na Maxixe, o feijão manteiga é vendido a preço mais alto que o do amendoim, enquanto que na Beira três situações podem ocorrer, isto é, o preço do feijão manteiga pode ser igual, superior ou inferior ao praticado para os dois tipos de amendoim (veja as figuras abaixo).

Fig. 1: Evolução de Preços de Alguns Produtos

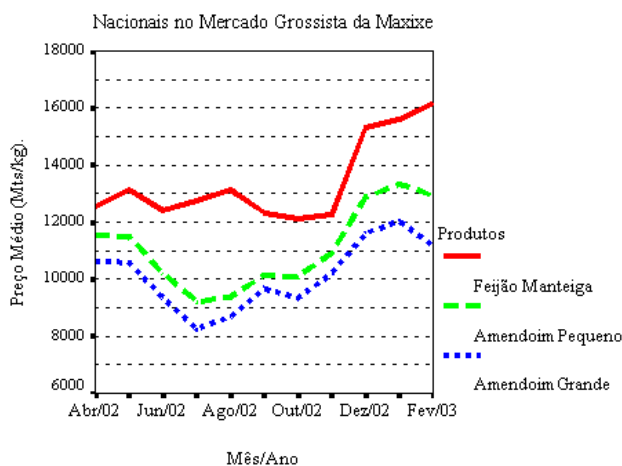
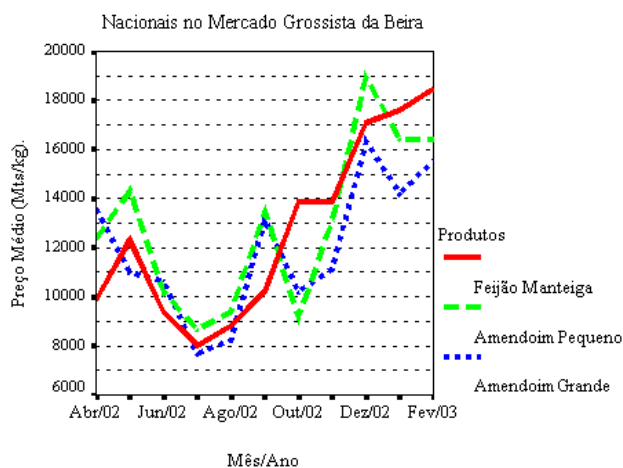


Fig. 2: Evolução do Preço de Alguns Produtos



Relativamente a proveniência dos produtos, durante o mês de Fevereiro de 2003 o mercados grossista da Maxixe foi abastecido de feijão manteiga de Alto Molócuè, amendoim pequeno e amendoim grande de Nampula. O mercado grossista da Beira foi abastecido de feijão manteiga proveniente de Gurue e Murrupula, amendoim pequeno e grande de Murrupula e de Nampula. Nesta altura, o custo pago por comerciantes no transporte desses produtos foi de 150.000 Mts por saco de Nampula à Maxixe e de Alto Molócuè à Maxixe. Os comerciantes da Beira pagaram 120.000 Mts por saco de Gurue à Beira, e 150.000 Mts por saco de Nampula à Beira. O tamanho do saco varia, mas neste caso a maior parte do produto foi transportado em sacos de 100 kg.

## Produção Mundial do Algodão Subiu

Segundo os dados publicados pela King Cotton Magazine referentes a produção e consumo mundiais de algodão, a produção mundial subiu ligeiramente relativamente a estimativa mensal anterior. Portanto, embora a subida da produção tenha sido maior que a observada para o consumo, o balanço final continua a indicar que em 2002/03 a produção mundial será menor que o consumo (veja a tabela abaixo).

A estimativa apresentada pelo ICAC (*International Cotton Advisory Committee*) na primeira semana de Março de 2003, aponta para uma queda da produção mundial do algodão em 12% em 2002/03 comparativamente ao ano anterior. Espera-se que o consumo mundial ultrapasse a produção mundial em 1,8 milhões de toneladas, causando uma redução do stock final para 8,5 milhões de toneladas. Como resultado, o indicador do preço internacional do algodão (Index A Cotlook) subiu 10 cents US/Lb (20%) entre Agosto de 2002 e Fevereiro de 2003. Na primeira quinzena de Março de 2003, o Index A antighiu os 61,20 cents US/Lb.

**Tabela 5:** Estimativas da Produção e Consumo Mundial do Algodão para a Campanha 2002/03.

<b>Item (milhões de bales)</b>	<b>11/Fev/03</b>	<b>11/Mar/03</b>	<b>Diferença</b>
Stock Inicial	46,62	46,46	-0,16
Produção	87,64	87,99	+0,35
Consumo	96,41	97,07	+0,30
Stock Final	37,85	37,56	-0,29

Nota: 1 bale = 218 kgs

*Fonte: King Cotton Magazine*

---

## Índice Geral

<b>Destaques do Mês</b> .....	<b>01</b>
<b>Índice Geral e Ficha Técnica</b> .....	<b>05</b>
<b>Preços ao Grossista</b> .....	<b>06</b>
<b>Preços ao Produtor</b> .....	<b>06</b>
<b>Preços ao Retalhista</b> .....	<b>07</b>
<b>Preços ao Armazenista</b> .....	<b>09</b>
<b>Análise de Gráficos</b> .....	<b>11</b>
<b>Evolução Sazonal dos Preços a Retalho</b>	
Para Maputo .....	<b>12</b>
Para Beira .....	<b>13</b>
Para Nampula .....	<b>14</b>
<b>Existências de Produtos em Mercados Grossistas</b> .....	<b>15</b>
<b>Entradas de Produtos em Mercados Grossistas</b> .....	<b>16</b>
<b>Oferta de Produtos em Mercados Grossistas e Produtores</b> .....	<b>16</b>

---

### FICHA TÉCNICA DO BOLETIM

#### Equipa Técnica do SIMA

António M. Paulo  
Argentina S. Balate  
Danilo C. Abdula  
Simão C. Nhane

#### Responsável Pela Entrada de Dados

Abel Frechaut

#### Responsável Pela Reprodução

Francisco Monteiro

#### Responsável Pela Distribuição

Reginaldo Alfredo e João Dunduro.

#### Assistente Administrativa

O SIMA é um Sistema de Informação de Mercados Agrícolas que tem como principal função recolher, processar e disseminar a informação sobre preços, existências, oferta e fluxos de produtos agrícolas em vinte e cinco mercados espalhados pelas dez províncias do país.

Este boletim mensal sumariza os preços médios mensais observados em cada um desses mercados, para vários produtos e também para quatro níveis de comercialização: Retalhista, Armazenista, Grossista e Produtor.

O boletim mensal do SIMA é uma publicação grátis, e qualquer uma das páginas pode ser fotocopiada, reproduzida ou ilustrada, desde que a fonte seja indicada.

Qualquer comentário, sugestão ou crítica pode ser enviada via e-mail, fax ou telefonicamente para o SIMA através do endereço inscrito no cabeçalho da primeira página.

**Quadro 1a: Preço e mudanças percentuais a nível grossista.**

	Produto											
	Grão milho branco			Feijão nhemba			Feijão manteiga nac.			Feijão manteiga imp.		
	Preço do mês passado	Preço deste mês	Mudança %	Preço do mês passado	Preço deste mês	Mudança %	Preço do mês passado	Preço deste mês	Mudança %	Preço do mês passado	Preço deste mês	Mudança %
MAPUTO	5214	5036	-3.4	9511	.	.	15248	17008	11.5	19197	19197	.0
XAI-XAI	4472	4100	-8.3	.	.	.	.	.	.	.	.	.
MAXIXE	.	.	.	10211	9881	-3.2	15619	16166	3.5	.	.	.
BEIRA	4025	4030	.1	.	.	.	17610	18476	4.9	.	.	.
CHIMOIO	3771	3886	3.0	4469	4589	2.7	11547	11547	.0	.	.	.
QUELIMANE	3553	3235	-8.9	.	.	.	10609	15437	45.5	.	.	.
MOCUBA	4403	3812	-13.4	.	.	.	.	.	.	.	.	.
NAMPULA	4857	4222	-13.1	6700	5751	-14.2	13000	.	.	.	.	.

NOTA: Os preços são em Mt/Kg.

**Quadro 1b: Preço e mudanças percentuais a nível grossista.**

	Produto														
	Arroz corrente			Amendoim pequeno nac.			Amendoim grande			Mandioca seca			Amendoim pequeno imp.		
	Preço do mês passado	Preço deste mês	Mudança %	Preço do mês passado	Preço deste mês	Mudança %	Preço do mês passado	Preço deste mês	Mudança %	Preço do mês passado	Preço deste mês	Mudança %	Preço do mês passado	Preço deste mês	Mudança %
MAPUTO	5640	5550	-1.6	17054	17810	4.4	14008	13961	-.3	.	.	.	19358	19006	-1.8
XAI-XAI	.	.	.	15487	.	.	14715	.	.	.	.	.	.	.	.
MAXIXE	.	.	.	13330	12930	-3.0	12030	11173	-7.1	.	.	.	.	.	.
BEIRA	6000	6000	.0	16435	16435	.0	14230	15524	9.1	.	.	.	.	.	.
CHIMOIO	.	.	.	10114	10114	.0	10349	10396	.5	.	.	.	.	.	.
QUELIMANE	.	.	.	.	.	.	.	.	.	3524	3354	-4.8	.	.	.
MOCUBA	.	.	.	.	.	.	.	.	.	.	.	.	.	.	.
NAMPULA	.	.	.	8850	.	.	.	.	.	3411	3143	-7.9	.	.	.

NOTA: Os preços são em Mt/Kg.

**Quadro 2a: Preço e mudanças percentuais a nível produtor.**

	Produto								
	Grão milho branco			Feijão nhemba			Feijão manteiga nac.		
	Preço do mês passado	Preço deste mês	Mudança %	Preço do mês passado	Preço deste mês	Mudança %	Preço do mês passado	Preço deste mês	Mudança %
MASSINGA	.	.	.	.	.	.	.	.	.
CAIA	.	.	.	.	.	.	.	.	.
GORONGOSA	3214	2336	-27.3	.	.	.	.	.	.
MANICA	3395	3043	-10.4	.	.	.	8033	16066	100.0
CHIMOIO	3543	3657	3.2	2536	2697	6.3	8545	8776	2.7
MUTARARA	5488	3356	-38.8	.	.	.	.	.	.
ANGONIA	3961	4065	2.6	5250	5000	-4.8	14250	11750	-17.5
ALTO MOLOCUE	.	.	.	.	.	.	.	.	.
RIBAUE	.	.	.	4227	5133	21.4	.	.	.
MONTEPUEZ	.	.	.	.	.	.	.	.	.
CUAMBA	.	.	.	.	.	.	.	.	.

NOTA: Os preços são em Mt/Kg.

**Quadro 3a: Preço e mudanças percentuais a nível do mercado.**

	Produto											
	Grão milho branco			Farinha branca s/ farelo Imp.			Farinha branca s/ farelo Nac.			Farinha branca c/ farelo		
	Preço do mês passado	Preço deste mês	Mudança %	Preço do mês passado	Preço deste mês	Mudança %	Preço do mês passado	Preço deste mês	Mudança %	Preço do mês passado	Preço deste mês	Mudança %
MAPUTO	6362	5820	-8.5	10925	.	.	10717	10302	-3.9	.	.	.
XAI-XAI	4286	4021	-6.2	.	.	.	.	.	.	.	.	.
CHOKWE	5880	5342	-9.2	.	.	.	11857	12740	7.4	.	.	.
MAXIXE	5065	4935	-2.6	.	.	.	7994	7994	.0	.	.	.
MASSINGA	5195	5195	.0	.	.	.	10805	10072	-6.8	.	.	.
BEIRA	4385	4266	-2.7	.	.	.	.	.	.	8255	9383	13.7
GORONGOSA	3857	2914	-24.4	.	.	.	.	.	.	7674	9485	23.6
MANICA	3644	3292	-9.7	.	.	.	.	.	.	7701	7701	.0
CHIMOIO	4429	4571	3.2	.	.	.	.	.	.	10484	10781	2.8
TETE	4369	4156	-4.9	.	.	.	14388	14388	.0	12321	13091	6.2
MUTARARA	.	.	.	.	.	.	.	.	.	10589	8899	-16.0
ANGONIA	4416	4351	-1.5	.	.	.	15000	15000	.0	8465	9412	11.2
QUELIMANE	.	.	.	.	.	.	.	.	.	5479	4857	-11.4
MOCUBA	.	.	.	.	.	.	.	.	.	6403	5922	-7.5
NAMPULA	5214	4357	-16.4	.	.	.	10000	10000	.0	10937	7731	-29.3
RIBAUE	4357	4857	11.5	.	.	.	.	.	.	12271	12970	5.7
NACALA	5714	6429	12.5	.	.	.	10157	.	.	5823	5670	-2.6
MONTEPUEZ	3955	4000	1.1	.	.	.	.	.	.	10928	10653	-2.5
LICHINGA	4571	4286	-6.2	.	.	.	.	.	.	17113	17113	.0

NOTA: Os preços são em Mt/Kg.

**Quadro 3b: Preço e mudanças percentuais a nível do mercado.**

	Produto		
	Farinha de mandioca		
	Preço do mês passado	Preço deste mês	Mudança %
QUELIMANE	3620	3710	2.5
MOCUBA	3319	3065	-7.7
NAMPULA	5913	5026	-15.0
NACALA	6944	6944	.0

NOTA: Os preços são em Mt/Kg.

Quadro 3c: Preço e mudanças percentuais a nível do mercado.

	Produto														
	Farinha de trigo Nac.			Feijão nhemba			Feijão manteiga nac.			Arroz corrente			Feijão manteiga imp.		
	Preço do mês passado	Preço deste mês	Mudança %	Preço do mês passado	Preço deste mês	Mudança %	Preço do mês passado	Preço deste mês	Mudança %	Preço do mês passado	Preço deste mês	Mudança %	Preço do mês passado	Preço deste mês	Mudança %
MAPUTO	9545	9499	-5	10485	10035	-4.3	16947	16837	-7	6278	6340	1.0	19908	20015	.5
XAI-XAI	13000	12250	-5.8	10000	11786	17.9	.	.	.	6500	6500	.0	.	.	.
CHOKWE	13667	13000	-4.9	14537	16175	11.3	26463	27994	5.8	6167	6048	-1.9	.	.	.
MAXIXE	8000	8042	.5	13118	13814	5.3	15396	15396	.0	6500	6500	.0	.	.	.
MASSINGA	8000	8000	.0	15586	13947	-10.5	22293	22614	1.4	6148	6148	.0	.	.	.
BEIRA	.	.	.	10275	10360	.8	16667	14500	-13.0	8535	8789	3.0	.	.	.
GORONGOSA	.	.	.	6039	.	.	14434	19246	33.3	7684	7684	.0	.	.	.
MANICA	.	.	.	.	.	.	12155	12155	.0	10246	10246	.0	.	.	.
CHIMOIO	.	.	.	7323	7246	-1.0	14277	9238	-35.3	8376	8197	-2.1	.	.	.
TETE	9500	9875	3.9	9662	8152	-15.6	20593	21074	2.3	10000	10000	.0	.	.	.
MUTARARA	.	.	.	9058	7764	-14.3	.	.	.	7684	7044	-8.3	.	.	.
ANGONIA	9750	9250	-5.1	7237	9662	33.5	18369	15589	-15.1	10000	10000	.0	.	.	.
QUELIMANE	8500	8500	.0	10753	11468	6.7	19171	19246	.4	8426	8130	-3.5	.	.	.
MOCUBA	9000	9000	.0	12364	9414	-23.9	19582	19575	.0	10238	9983	-2.5	.	.	.
NAMPULA	9000	9000	.0	9528	8731	-8.4	15150	19098	26.1	7715	7229	-6.3	.	.	.
RIBAUE	.	.	.	10469	10170	-2.9	9724	11347	16.7	8628	8628	.0	.	.	.
NACALA	6213	9869	58.8	4384	4384	.0	8406	.	.	7270	7232	-.5	.	.	.
MONTEPUEZ	.	.	.	13865	13863	.0	21845	19784	-9.4	10950	10481	-4.3	.	.	.
LICHINGA	10000	10000	.0	.	.	.	12227	.	.	12054	12054	.0	.	.	.

NOTA: Os preços são em Mt/Kg.

Quadro 3d: Preço e mudanças percentuais a nível do mercado.

	Produto					
	Óleo avulso Nac.			Óleo avulso Imp.		
	Preço do mês passado	Preço deste mês	Mudança %	Preço do mês passado	Preço deste mês	Mudança %
MAPUTO	.	.	.	26083	26000	-.3
CHOKWE	35714	35714	.0	.	.	.
MAXIXE	.	.	.	40000	32000	-20.0
MASSINGA	46154	46154	.0	.	.	.
BEIRA	20000	28889	44.4	20000	26667	33.3
GORONGOSA	40000	40000	.0	.	.	.
MANICA	30000	30000	.0	30000	30000	.0
CHIMOIO	26000	26750	2.9	28000	28000	.0
TETE	28000	27500	-1.8	30000	31000	3.3
MUTARARA	.	.	.	33333	.	.
ANGONIA	33333	33333	.0	33333	33333	.0
QUELIMANE	.	.	.	25000	28750	15.0
MOCUBA	26000	25000	-3.8	13333	.	.
NAMPULA	.	.	.	26944	33939	26.0
RIBAUE	33333	33333	.0	.	.	.
NACALA	24000	24250	1.0	25000	26250	5.0
MONTEPUEZ	.	.	.	33333	33333	.0
LICHINGA	33333	33333	.0	35000	35000	.0

NOTA: Os preços são em Mt/l.

Quadro 3e: Preço e mudanças percentuais a nível do mercado.

	Produto														
	Amendoim pequeno nac.			Amendoim grande			Açúcar castanho nac.			Açúcar castanho imp.			Amendoim pequeno imp.		
	Preço do mês passado	Preço deste mês	Mudança %	Preço do mês passado	Preço deste mês	Mudança %	Preço do mês passado	Preço deste mês	Mudança %	Preço do mês passado	Preço deste mês	Mudança %	Preço do mês passado	Preço deste mês	Mudança %
MAPUTO	14253	14986	5.1	10907	10833	-7	14739	15028	2.0	.	.	.	16622	16567	-.3
XAI-XAI	19000	18915	-4	13000	15000	15.4	12000	12045	.4	.	.	.	.	.	.
CHOKWE	.	.	.	14374	14374	.0	19898	19898	.0	.	.	.	21948	21729	-1.0
MAXIXE	13386	13595	1.6	11659	12128	4.0	12500	12500	.0	.	.	.	.	.	.
MASSINGA	17843	16340	-8.4	13391	14284	6.7	15918	15918	.0	.	.	.	.	.	.
BEIRA	17039	17600	3.3	16888	17703	4.8	11500	11500	.0	11000	11000	.0	.	.	.
GORONGOSA	22282	23704	6.4	21831	24256	11.1	12500	12500	.0	12500	.	.	.	.	.
MANICA	13308	13308	.0	.	.	.	.	.	.	11000	11125	1.1	.	.	.
CHIMOIO	13485	13906	3.1	13583	14230	4.8	12750	12250	-3.9	.	.	.	.	.	.
TETE	18963	18647	-1.7	17376	17788	2.4	12500	12125	-3.0	12667	12577	-.7	.	.	.
MUTARARA	15803	13345	-15.6	.	.	.	12500	12500	.0	.	.	.	.	.	.
ANGONIA	.	.	.	12937	.	.	12500	12500	.0	12500	12500	.0	.	.	.
QUELIMANE	19490	21070	8.1	18263	.	.	12875	12500	-2.9	.	.	.	.	.	.
MOCUBA	15648	15596	-.3	.	.	.	12500	12500	.0	.	.	.	.	.	.
NAMPULA	15106	15248	.9	11837	11366	-4.0	23214	22404	-3.5	.	.	.	.	.	.
RIBAUE	.	.	.	10894	11179	2.6	33163	32737	-1.3	.	.	.	.	.	.
NACALA	4837	4715	-2.5	4827	4851	.5	9412	9364	-.5	.	.	.	.	.	.
MONTEPUEZ	.	.	.	14287	14981	4.9	28299	26362	-6.8	17582	.	.	.	.	.
LICHINGA	22310	22310	.0	17249	17249	.0	15000	12500	-16.7	.	.	.	.	.	.

NOTA: Os preços são em Mt/Kg.

Quadro 4a: Preço e mudanças percentuais a nível do armazenista.

	Produto								
	Farinha branca s/ farelo Nac.			Farinha de trigo Nac.			Feijão manteiga nac.		
	Preço do mês passado	Preço deste mês	Mudança %	Preço do mês passado	Preço deste mês	Mudança %	Preço do mês passado	Preço deste mês	Mudança %
MAPUTO	8612	9307	8.1	9072	9188	1.3	14583	16798	15.2
MAXIXE	7925	7829	-1.2	9046	9006	-.4	.	.	.
BEIRA	7473	7791	4.2	8995	8412	-6.5	15156	.	.
CHIMOIO	.	.	.	8681	10074	16.0	.	.	.
QUELIMANE	.	.	.	10790	9800	-9.2	.	.	.
NAMPULA	8420	10794	28.2	10283	10324	.4	12000	.	.

NOTA: Os preços são em Mt/Kg.

**Quadro 4b: Preço e mudanças percentuais a nível do armazenista.**

	Produto								
	Arroz corrente			Óleo avulso Nac.			Óleo avulso Imp.		
	Preço do mês passado	Preço deste mês	Mudança %	Preço do mês passado	Preço deste mês	Mudança %	Preço do mês passado	Preço deste mês	Mudança %
MAPUTO	5500	5458	-0.8	.	.	.	22542	23375	3.7
MAXIXE	5600	5600	0.0	.	.	.	.	.	.
BEIRA	5950	6000	0.8	24583	27500	11.9	26000	24000	-7.7
CHIMOIO	7967	9389	17.9	15550	25417	63.5	20479	26528	29.5
QUELIMANE	8325	7355	-11.7	.	.	.	23000	21083	-8.3
NAMPULA	7683	6717	-12.6	.	.	.	22838	24100	5.5

NOTA: Os preços são em Mt/Kg, excepto o óleo que está em Mt/l.

**Quadro 4c: Preço e mudanças percentuais a nível do armazenista.**

	Produto											
	Amendoim pequeno nac.			Amendoim grande			Açúcar castanho nac.			Amendoim pequeno imp.		
	Preço do mês passado	Preço deste mês	Mudança %	Preço do mês passado	Preço deste mês	Mudança %	Preço do mês passado	Preço deste mês	Mudança %	Preço do mês passado	Preço deste mês	Mudança %
MAPUTO	16392	16575	1.1	14129	14715	4.2	12246	12071	-1.4	19006	20501	7.9
MAXIXE	13274	.	.	.	.	.	12304	12304	0.0	.	.	.
BEIRA	.	.	.	.	.	.	10813	11000	1.7	.	.	.
CHIMOIO	.	.	.	.	.	.	11607	.	.	.	.	.
QUELIMANE	.	.	.	.	.	.	11060	11075	0.1	.	.	.
NAMPULA	12250	.	.	10000	.	.	11563	11688	1.1	.	.	.

NOTA: Os preços são em Mt/Kg.

**Consulte o nosso  
Boletim Semanal do Sistema de Informação  
de Mercados Agrícolas**

Para mais informação contacte o  
Ministério da Agricultura e Desenvolvimento Rural  
Direcção de Economia  
Tel.: (258+ 1) 460-131/460-145  
Fax.: (258+1) 460-296  
Email: sima@map.gov.mz

**Consulte o  
Boletim Mensal de Comércio de Cereais**

Para mais informação contacte o  
Ministério da Indústria e Comércio  
Direcção Nacional de Comércio Interno  
Tel.: (01) 300664/5/431137  
Fax.: (01) 429455  
Email: faodnci@mail.tropical.co.mz

## Análise dos Gráficos

Consideramos Ano Comercial ao período da comercialização compreendido entre o mês do início das primeiras colheitas de um ano e o mês logo antes do início da primeira colheita do ano seguinte (geralmente de Abril de um ano a Março do ano seguinte). Nos gráficos é apresentada a evolução sazonal dos preços médios reais a nível do mercado retalhista, onde se podem ver os anos com os preços médios reais com maior e menor variações sazonais e o comportamento do ano corrente, a partir da base de dados de 1991 até ao ano recente. De um modo geral nos mercados retalhistas os preços no início das colheitas são altos devido a fraca oferta dos produtos, e tendem a baixar na medida que a época da colheita vai decorrendo até ao seu pico, depois da qual os preços voltam a subir devido ao início da escassez. No entanto, este padrão geral não se observa em cada ano, dependendo das condições de oferta e procura no país e na região. Vamos então comparar o comportamento dos preços de alguns produtos deste ano com os anos passados.

### Evolução sazonal dos preços reais médios em Maputo

**Grão de milho branco:** De Janeiro a Fevereiro de 2003 o preço real médio deste produto caiu ligeiramente, continuando a situar-se entre os praticados nos comerciais de menor (02/03) e maior (92/93) variações sazonais.

**Feijão nhemba:** O preço real médio deste produto continuou a registar fracas variações.

**Feijão manteiga:** O preço real médio deste produto caiu com tendência a estabilizar-se.

**Arroz corrente:** Depois da pequena queda de seu preço real médio em Janeiro de 2003, em Fevereiro do ano corrente o preço tende a estabilidade apesar da subida.

**Amendoim pequeno:** De Janeiro a Fevereiro de 2003 o preço real médio deste produto continuou a subir ligeiramente e continuou situado entre o nível de preços praticados no ano comercial de menor (98/99) e de maior (96/97) variações sazonais.

**Amendoim grande:** O preço real médio deste tipo de amendoim registou uma fraca variação e encontra-se situado entre os praticados nos anos comerciais de menor (98/99) e maior (92/93) variações sazonais.

### Evolução sazonal dos preços reais médios na Beira

**Grão de milho branco:** De Janeiro a Fevereiro de 2003, o preço real médio deste produto registou fraca variação, seguindo o padrão de preços vigorados no ano comercial de menor variação sazonal (93/94).

**Feijão nhemba:** O preço real médio deste tipo de feijão continuou a registar fraca variação, como também continuou situado entre os praticados nos anos comerciais de menor (97/98) e maior (94/95) variações sazonais.

**Feijão manteiga:** Depois de sucessivas quedas, o preço real médio caiu de tal maneira que passou a situar-se abaixo dos praticados nos anos comerciais de menor (99/00) e de maior (93/94) variações sazonais.

**Arroz corrente:** O preço real médio deste produto tende a aproximar-se dos preços vigorados no ano comercial de menor variação sazonal (00/01).

**Amendoim pequeno:** O preço real médio deste amendoim registou uma fraca subida de preço, com tendência a estabilidade.

**Amendoim grande:** Tal como o amendoim pequeno, o preço real médio deste amendoim registou uma fraca variação apesar da subida.

### Evolução sazonal dos preços reais médios em Nampula

**Grão de milho branco:** O preço real médio deste cereal continuou a cair, continuando deste modo situado entre os praticados nos anos comerciais de menor (00/01) e maior (01/02) variações sazonais.

**Feijão nhemba:** Após subidas de preço desde Novembro de 2002, em Fevereiro de 2003 o preço real médio deste produto caiu, continuando situado entre o praticado nos anos comerciais de menor (93/94) e maior (94/95) variações sazonais.

**Feijão manteiga:** O preço real médio do feijão manteiga contrariou o cenário registado em igual período do ano comercial de menor variação sazonal (99/00) e em simultâneo superou o preço vigorado no ano comercial de maior variação sazonal (91/92).

**Arroz corrente:** De Janeiro a Fevereiro de 2003 o preço real médio deste produto continuou a registar fraca variação e também continuou situado abaixo dos preços praticados nos anos comerciais de menor (93/94) e maior (94/95) variações sazonais.

**Amendoim pequeno:** O preço real médio deste produto tende a estabilidade e continuou situado entre os praticados nos anos comerciais de menor (96/97) e maior (94/95) variações sazonais.

**Amendoim grande:** O preço real médio deste produto caiu ligeiramente e continuou situado entre os praticados nos anos comerciais de menor (96/97) e maior (92/93) variações sazonais.

Grafico 1: Evolução Sazonal do Preço a Retalho

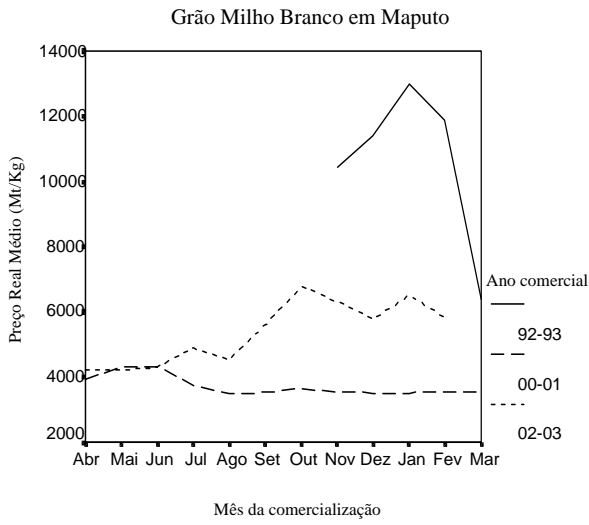


Grafico 2: Evolução Sazonal do Preço a Retalho

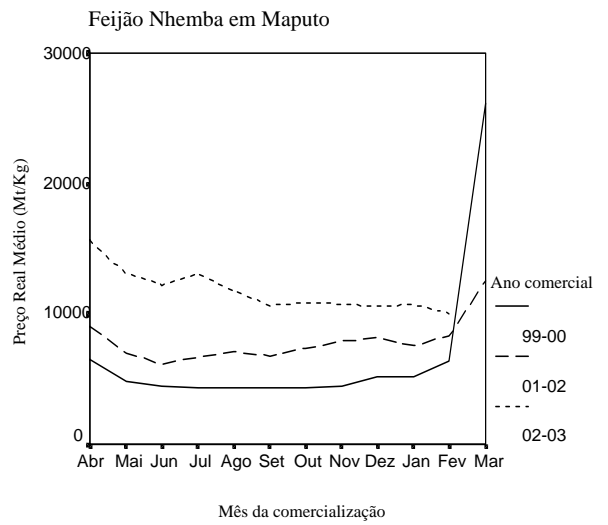


Grafico 3: Evolução Sazonal do Preço a Retalho

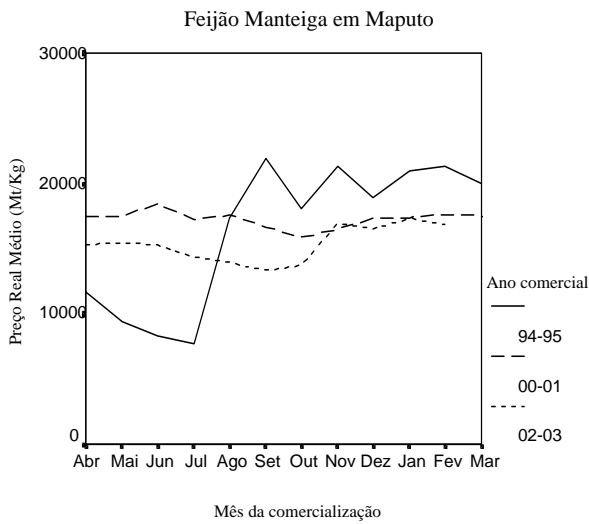


Grafico 4: Evolução Sazonal do Preço a Retalho

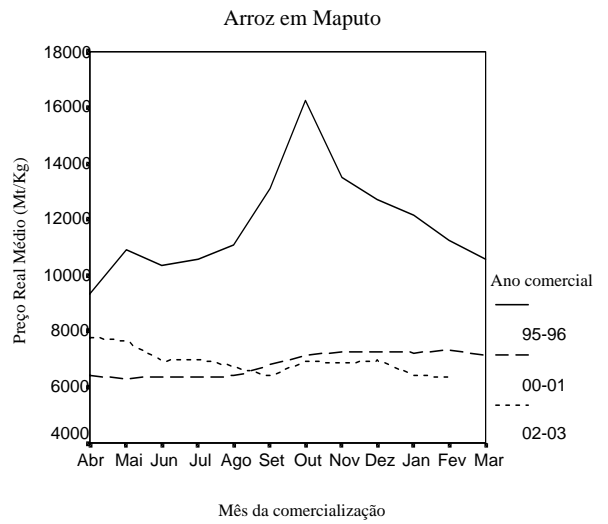


Grafico 5: Evolução Sazonal do Preço a Retalho

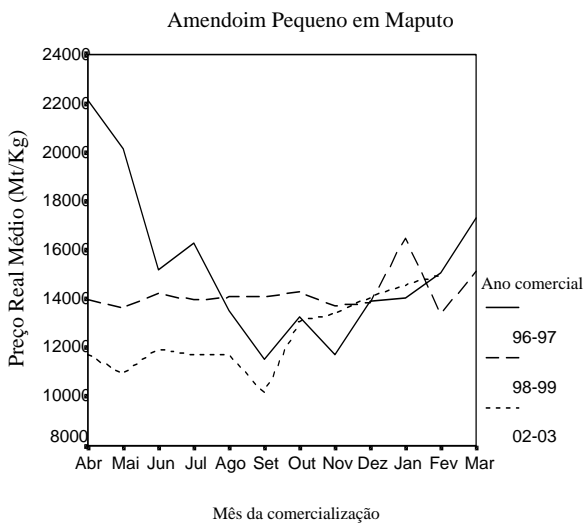


Grafico 6: Evolução Sazonal do Preço a Retalho

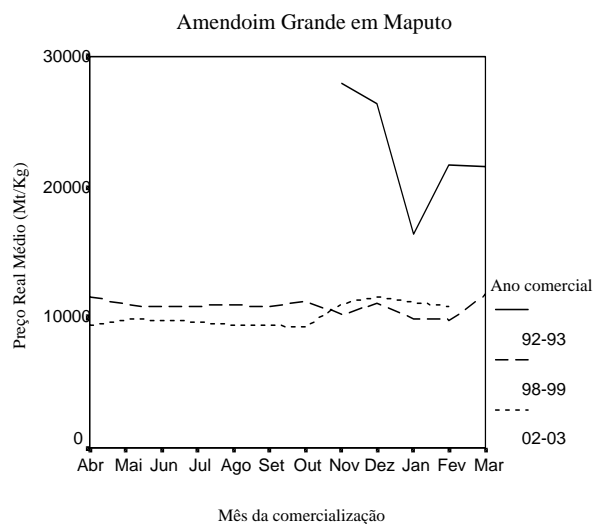


Grafico 7: Evolução Sazonal do Preço a Retalho

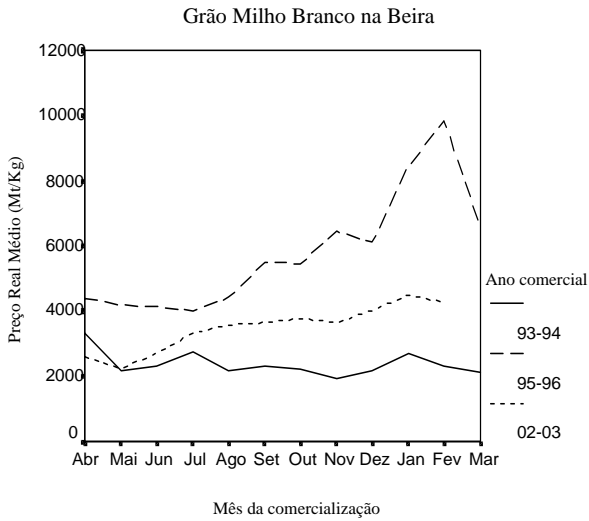


Grafico 8: Evolução Sazonal do Preço a Retalho

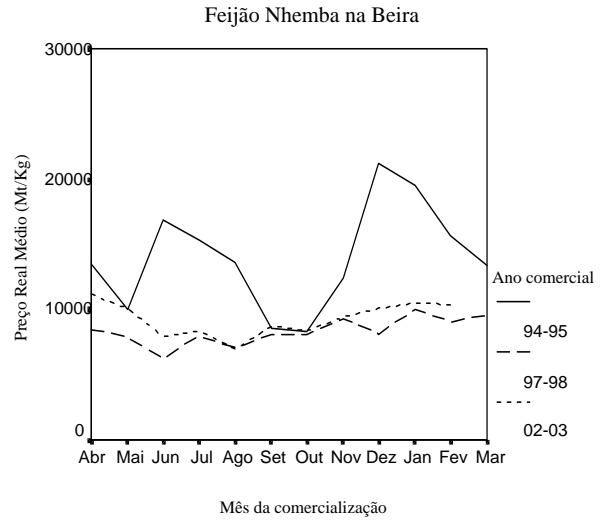


Grafico 9: Evolução Sazonal do Preço a Retalho

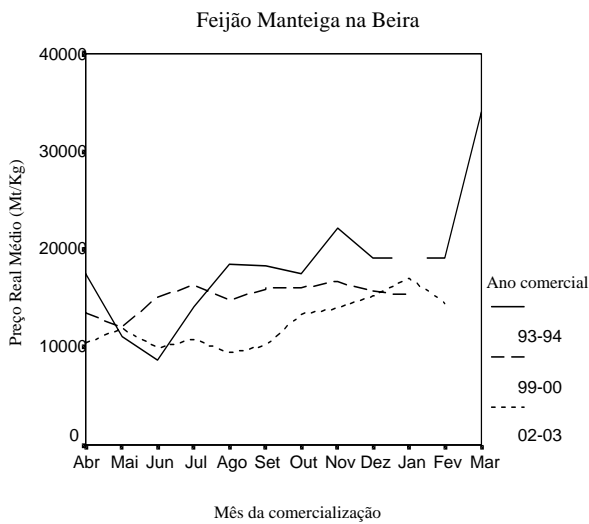


Grafico 10: Evolução Sazonal do Preço a Retalho

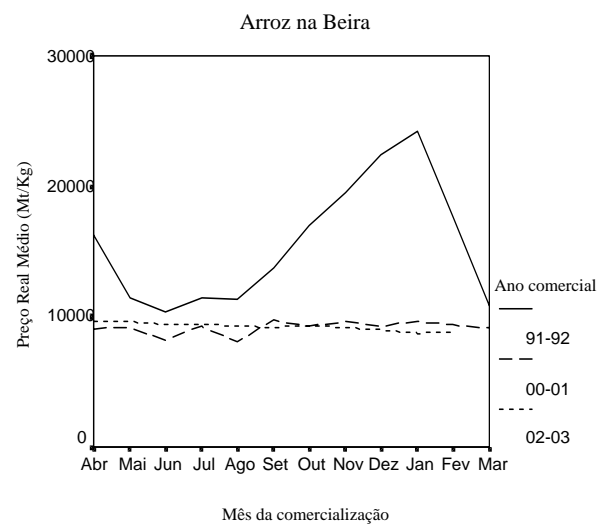


Grafico 11: Evolução Sazonal do Preço a Retalho

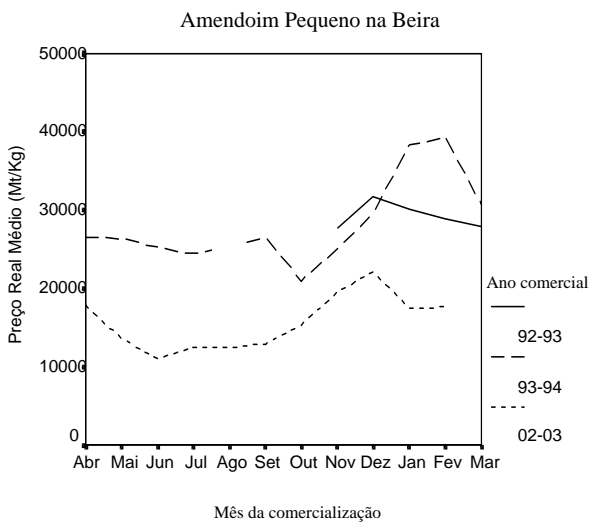


Grafico 12: Evolução Sazonal do Preço a Retalho

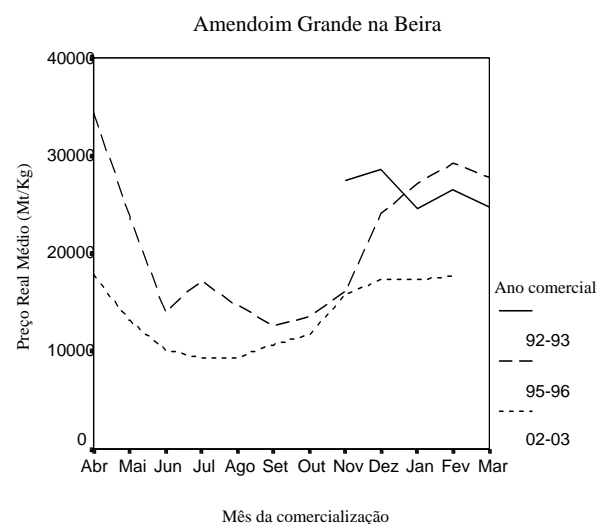


Grafico 13: Evolução Sazonal do Preço a Retalho

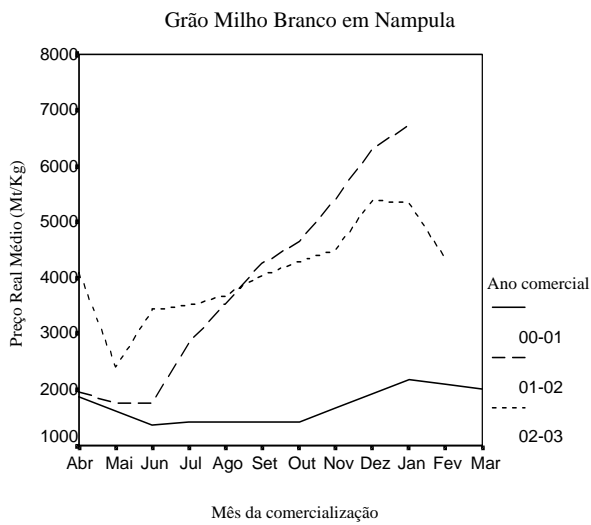


Grafico 14: Evolução Sazonal do Preço a Retalho

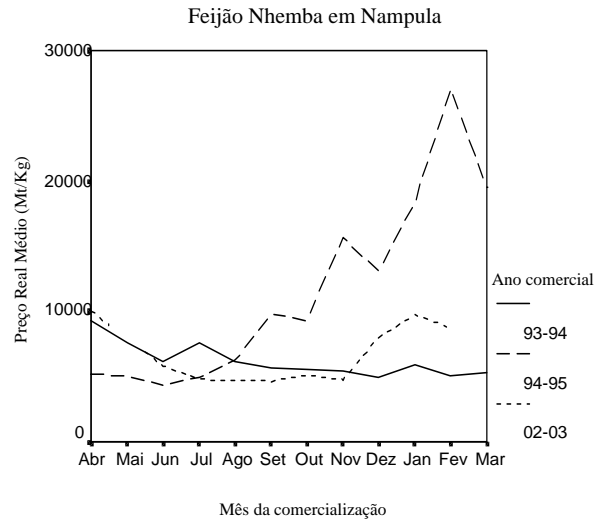


Grafico 15: Evolução Sazonal do Preço a Retalho

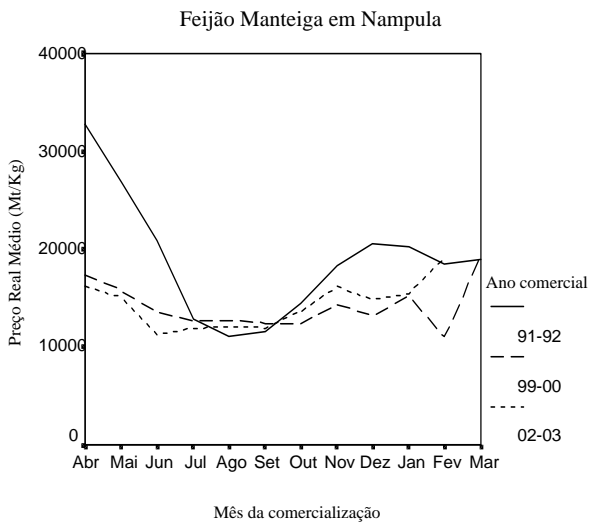


Grafico 16: Evolução Sazonal do Preço a Retalho

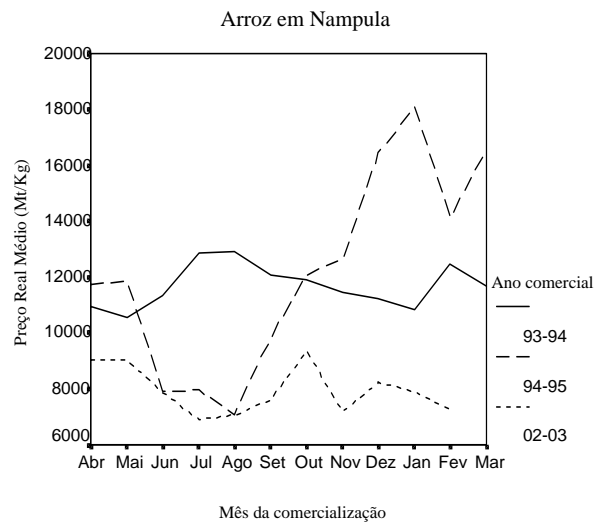


Grafico 17: Evolução Sazonal do Preço a Retalho

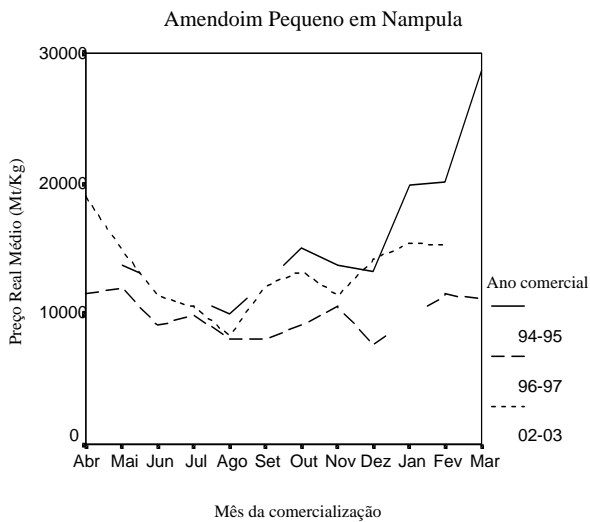
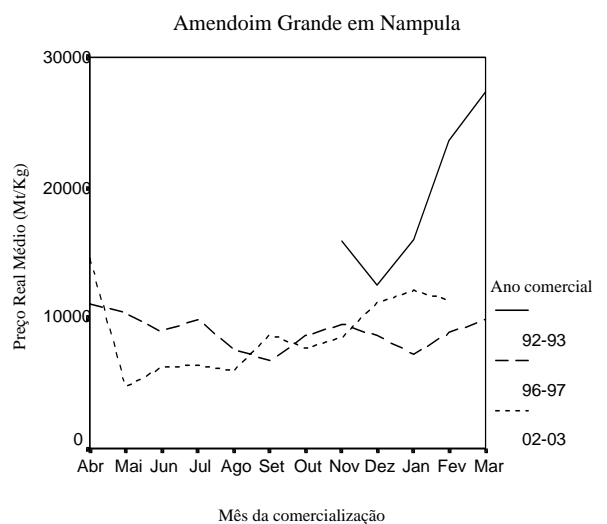


Grafico 18: Evolução Sazonal do Preço a Retalho



**Quadro 5a: Existências de Produtos em Mercados Grossistas**

	Grão Milho Branco		Feijão Nhemba		Feijão Manteiga Nac.		Feijão Manteiga Imp.		
	Quantidades existentes em trânsito (a)	Quantidades disponíveis para a venda (b)	Quantidades existentes em trânsito (a)	Quantidades disponíveis para a venda (b)	Quantidades existentes em trânsito (a)	Quantidades disponíveis para a venda (b)	Quantidades existentes em trânsito (a)	Quantidades disponíveis para a venda (b)	
Maputo	Jan	.	24420	.	2839	.	27836	.	22269
	Fev	.	29085	.	.	.	29023	.	2004
Xai Xai	Fev	3000	9975	.	1893	.	.	.	.
Maxixe	Jan	.	.	.	4700	.	21341	.	.
	Fev	.	3510	.	7929	.	27316	.	.
Beira	Jan	.	3567	.	1609	.	5773	.	.
	Fev	.	4771	.	.	.	24446	.	.
Chimoio	Jan	.	1813	.	154	.	260	.	.
	Fev	.	2163	.	252	.	322	.	.
Quelimane	Jan	.	393855	.	.	.	3652	.	.
	Fev	.	207630	.	.	.	4246	.	.
Mocuba	Jan	.	5343	.	.	.	.	.	.
	Fev	.	63070	.	.	.	8729	.	.
Nampula	Jan	.	2837	.	138	.	742	.	.
	Fev	.	5216	.	193	.	148	.	.

a. Quantidade diária média existente em trânsito durante o mês (kg)

b. Quantidade diária média disponível para venda durante o mês (Kg)

**Quadro 5b: Existências de Produtos em Mercados Grossistas**

	Amendoim Pequeno Nac.		Amendoim Grande		Amendoim Pequeno Imp.		
	Quantidades existentes em trânsito (a)	Quantidades disponíveis para a venda (b)	Quantidades existentes em trânsito (a)	Quantidades disponíveis para a venda (b)	Quantidades existentes em trânsito (a)	Quantidades disponíveis para a venda (b)	
Maputo	Jan	.	15651	.	24589	.	36913
	Fev	.	22555	.	4240	.	26487
Xai Xai	Jan	.	5677	.	6051	.	.
Maxixe	Jan	.	12672	.	15985	.	.
	Fev	.	21425	.	17448	.	.
Beira	Jan	.	34110	.	57523	.	.
	Fev	.	9100	.	15313	.	.
Chimoio	Jan	.	271	.	162	.	.
	Fev	.	283	.	280	.	.
Nampula	Jan	.	86	.	.	.	.

a. Quantidade diária média existente em trânsito durante o mês (kg)

b. Quantidade diária média disponível para venda durante o mês (Kg)

**Quadro 6: Entradas Diárias de Produtos em Mercados Grossistas (média mensal)**

		Grão Milho Branco	Feijão Nhemba	Feijão Manteiga Nac.	Amendoim Pequeno Nac.	Amendoim Grande	Mandioca Seca	Feijão Manteiga Imp.	Amendoim Pequeno Imp.
		Quantidades diárias (kg)	Quantidades diárias (kg)	Quantidades diárias (kg)	Quantidades diárias (kg)	Quantidades diárias (kg)	Quantidades diárias (kg)	Quantidades diárias (kg)	Quantidades diárias (kg)
Maputo	Jan	26320	.	16250	7500	22167	.	11250	25500
	Fev	16550	.	11967	13700	.	.	.	18025
Maxixe	Jan	.	10000	11000	.	12000	.	.	.
	Fev	4300	.	15000	.	12500	.	.	.
Beira	Jan	910	.	.	.	.	.	.	.
Chimoio	Fev	342	88	170	133	158	.	.	.
Quelimane	Jan	179012	.	.	.	.	172614	.	.
	Fev	84244	.	5804	.	.	134100	.	.
Mocuba	Jan	3693	.	.	.	.	.	.	.
	Fev	2818	.	.	.	.	.	.	.
Nampula	Jan	6197	118	.	127	.	3442	.	.
	Fev	4757	290	500	.	.	3975	.	.

**Quadro 7: Oferta de Produtos em Mercados Grossistas**

		Grão Milho Branco	Feijão Nhemba	Feijão Manteiga Nac.	Arroz Corrente	Amendoim Pequeno Nac.	Amendoim Grande	Mandioca Seca	126	127	Feijão Manteiga Imp.	Amendoim Pequeno Imp.
		Oferta actual com a de 4 semanas atrás	Oferta actual com a de 4 semanas atrás	Oferta actual com a de 4 semanas atrás	Oferta actual com a de 4 semanas atrás	Oferta actual com a de 4 semanas atrás	Oferta actual com a de 4 semanas atrás	Oferta actual com a de 4 semanas atrás	Oferta actual com a de 4 semanas atrás	Oferta actual com a de 4 semanas atrás	Oferta actual com a de 4 semanas atrás	Oferta actual com a de 4 semanas atrás
Maputo	Grossista	1	2	2	3	2	2	2	2	2	3	1
Quelimane	Grossista	1	2	2	2	2	.	.	.	.	2	2
Nampula	Grossista	3	3	3	2	2	2	3	4	4	2	2

1. Maior. 2. Igual. 3. Menor. 4. Não Existe.

**Quadro 8: Oferta de Produtos em Mercados Produtores**

		Grão Milho Branco	Feijão Nhemba	Feijão Manteiga Nac.	Amendoim Pequeno Nac.	Amendoim Grande	Mandioca Seca	126	127
		Oferta actual com a de 4 semanas atrás	Oferta actual com a de 4 semanas atrás	Oferta actual com a de 4 semanas atrás	Oferta actual com a de 4 semanas atrás	Oferta actual com a de 4 semanas atrás	Oferta actual com a de 4 semanas atrás	Oferta actual com a de 4 semanas atrás	Oferta actual com a de 4 semanas atrás
Angónia	Produtor	3	4	3	2	3	2	2	2
Ribáuè	Produtor	2	3	2	2	2	1	2	2
Montepuez	Produtor	1	2	2	2	2	2	2	2

1. Maior. 2. Igual. 3. Menor. 4. Não Existe.