



REPÚBLICA DE MOÇAMBIQUE
MINISTÉRIO DA AGRICULTURA E DESENVOLVIMENTO RURAL
DIRECÇÃO DE ECONOMIA

Boletim Mensal do Sistema de Informação de Mercados Agrícolas (SIMA)

Edição Nº 148

Setembro de 2003



Tel: 258+1 46-01-31 ; Fax: 46-02-96; E-mail: sima@map.gov.mz
[Http://www.aec.msu.edu/agecon/fs2/Mozambique](http://www.aec.msu.edu/agecon/fs2/Mozambique)

Destaques do Mês.

Nacional:

- ☞ **Estabilidade de Preço de Milho Branco no Sul e Subida no Norte**
- ☞ **Amendoim Grande Nacional em Alta no Norte do País**

Internacional:

- ☞ **SAFEX Dá Boas Indicações Para o Milho**
- ☞ **Preços Mundiais de Arroz Continuam Firmes**

Estabilidade de Preço de Milho Branco no Sul e Subida no Norte

O período de Agosto à Setembro do corrente ano, foi caracterizado por uma estabilidade do preço do grão do milho branco na maior parte dos mercados do Sul do país. No nível grossista, a maior parte dos mercados reportou variações não superiores a 6% no preço deste produto, com excepção do mercado de Xai-Xai, cujo preço registou uma subida de 24%. No que se refere ao nível retalhista, ainda da zona Sul, o comportamento do preço daquele produto foi idêntico ao registado nos mercados grossistas, o que pressupõe que existe oferta suficiente para satisfazer a procura dos consumidores.

A contrariar esta tendência, os mercados retalhistas do norte do país, Ribaué e Nacala, registaram uma subida de preço de 26% e 36%, respectivamente, de Agosto para Setembro. Apesar da variação de preços ao grossista ter sido menor relativamente ao retalhista, em geral houve uma tendência de subida de preço.

Preço de Outros Produtos

Relativamente aos outros produtos monitorados pelo SIMA, destaca-se a alta de preços para o amendoim grande nacional, nos mercados retalhistas da zona Norte do país. Com efeito, este produto teve uma subida de 28% em Nampula, passando de 5.323 Mt para 10.411 Mt o quilograma e de 29% no mercado retalhista de Pemba passando de 9.761 Mt para 12.528 Mt por quilograma. No mercado de Mocuba a farinha de milho branco com farelo subiu de 3.080 Mt para 4.981 Mt o quilograma, o que corresponde a uma subida de cerca de 62%. Uma análise aos preços do feijão nhemba, feijão manteiga nacional, farinha de milho branco sem farelo, mostra que de Agosto à Setembro, não se registaram variações assinaláveis em todos os mercados monitorados pelo SIMA.

Neste período em análise, tanto os mercados grossistas como os retalhistas da zona Centro, não apresentaram grandes variações de preços de produtos. O único mercado com variação assinalável, foi o da Beira, cujo preço do grão de milho branco subiu 20 % passando de 2.804 Mt para 3.380 Mt o quilograma.

Tabela1: Preços de Produtos em Alguns Mercados Retalhistas nos Últimos 2 Meses de 2003 (Mt/Kg)

Mercado	Milho Branco		Amendoim Pequeno		Amendoim Grande		Feijão Manteiga	
	Ago/03	Set/03	Ago/03	Set/03	Ago/03	Set/03	Ago/03	Set/03
Maputo	5.229	5.102	16.608	17.385	13.613	12.937	16.560	17.776
Xai-Xai	3.571	3.613	20.889	19.800	16.333	15.200	19.000	19.800
Maxixe	4.027	3.847	15.617	17.625	14.459	15.914	-	-
Beira	2.804	3.380	17.453	18.673	17.734	16.714	-	-
Nampula	3.143	3.418	15.638	15.722	9.761	12.528	16.301	18.578
Ribaué	3.000	3.771	-	-	9.835	9.018	12.621	14.046
Nacala	2.857	3.878	4.462	4.462	4.709	4.804	-	-

SAFEX Dá Boas Indicações Para o Milho

De acordo com os dados da *South African Futures Exchange (SAFEX)* publicados no dia 23 de Setembro de 2003, o preço das duas qualidades de milho registou uma ligeira subida comparativamente ao registado em Agosto do mesmo ano. Apesar de serem mais baixos relativamente ao igual período do ano passado, os preços do milho branco e milho amarelo já começam a mostrar tendências de melhorias. Com base nas figuras 1 e 2, pode-se observar que desde Julho do corrente ano, os preços das duas qualidades de milho tem vindo a subir. As perspectivas para Dezembro do corrente ano e Março de 2004 indicam que essa tendência irá manter-se. Para o milho Branco, as previsões de 23 de Setembro indicam que o preço deste produto poderá atingir os 941 Randes/Ton em Dezembro de 2003, e 976 Randes/Ton em Março de 2004, contra os actuais 914 Randes/Ton. Para o milho amarelo, as perspectivas futuras também são boas pois, este produto poderá vir a custar 942 Randes/Ton e 977 Randes/Ton, respectivamente em Dezembro de 2003 e Março de 2004, contra os 936 Randes/Ton praticados actualmente.

Fig.1: Evolução do Preço do Milho Branco

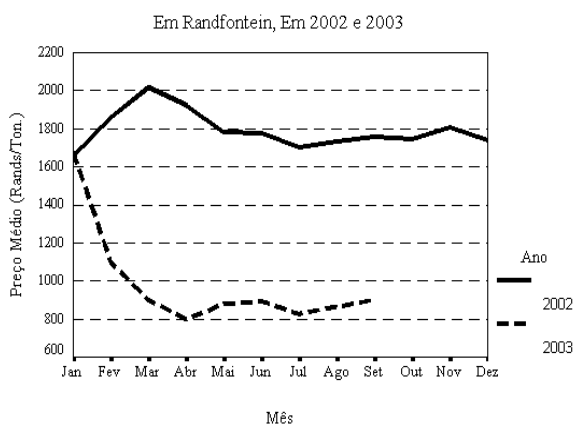
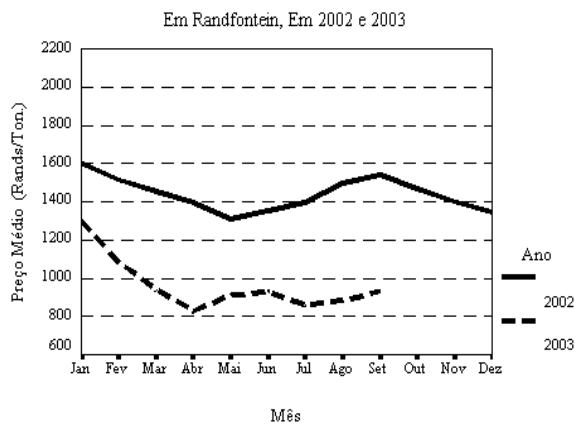


Fig.2: Evolução de Preço de Milho Amarelo



Preços Mundiais de Arroz Continuam Firmes

Em Setembro último, a tendência altista dos preços mundiais de arroz avançou mais uma vez em função dos preços norte-americanos, que continuam firmes, apesar de um certo relaxamento em Outubro. A mesma fonte refere que em 2003, o comércio mundial alcançará cerca de 27.5 milhões de toneladas, contra 28 milhões de toneladas em 2002. Para 2004, as previsões indicam uma nova queda para 27 milhões de toneladas, em função do crescimento (não obstante insuficiente) da produção mundial. Para 2003/04, a produção mundial poderá crescer cerca de 3% para 593 milhões de Toneladas, contra 575 milhões de toneladas em 2002/2003. As boas condições climáticas e o aumento das áreas arrozeiras tem contribuído fortemente para a elevação da produção, sobretudo na Índia. Por outro lado, espera-se uma nova queda da produção Chinesa em função da redução das áreas plantadas. Nos últimos 3 anos, a China tem reduzido a sua superfície arrozeira a uma média de 3.8% ao ano e tem visto seus rendimentos estagnarem devido às condições climáticas ruins.

Em África, espera-se que o incremento da produção na região Subsahariana permita uma redução das importações, sobretudo na Nigéria, o principal importador da região. Este país pretende lançar um programa ambicioso de auto-abastecimento com introdução de variedades mais produtivas. Em 2003, o continente Africano deverá importar cerca de 6.5 milhões de toneladas (das quais mais de 80% para o Oeste de África), contra 7.3 milhões de toneladas em 2002, correspondendo a mais de 25% das importações mundiais.

Tabela 2: Preços de Exportação de Arroz nos Principais Mercados Exportadores Asiáticos (US\$/Ton FOB)

Mês	India25	Pak25	Tai25	Viet25
Agosto 2003	175	185	175	1161
Setembro 2003	175	189	177	166

Fonte: OSIRIZ/InfoArroz

Índice Geral

Destaques do Mês	01
Índice Geral e Ficha Técnica	04
Preços ao Grossista	05
Preços ao Produtor	05
Preços ao Retalhista	06
Preços ao Armazenista	08
Análise de Gráficos	10
Existências de Produtos em Mercados Grossistas	13
Entradas de Produtos em Mercados Grossistas	14
Oferta de Produtos em Mercados Grossistas e Produtores	14

FICHA TÉCNICA DO BOLETIM

Equipa Técnica do SIMA

António M. Paulo
Argentina S. Balate
Inocência Banze
Simão C. Nhane

Responsável Pela Entrada de Dados

Abel Frechaut

Responsável Pela Reprodução

José Francisco Monteiro

Responsáveis Pela Distribuição em Maputo

Reginaldo Alfredo e João Dunduro.

O SIMA é um Sistema de Informação de Mercados Agrícolas que tem como principal função recolher, processar e disseminar a informação sobre preços, existências, oferta e fluxos de produtos agrícolas em vinte e cinco mercados espalhados pelas dez províncias do país.

Este boletim mensal sumariza os preços médios mensais observados em cada um desses mercados, para vários produtos e também para quatro níveis de comercialização: Retalhista, Armazenista, Grossista e Produtor.

O boletim mensal do SIMA é uma publicação grátis, e qualquer uma das páginas pode ser fotocopiada, reproduzida ou ilustrada, desde que a fonte seja indicada.

Qualquer comentário, sugestão ou crítica pode ser enviada via e-mail, fax ou telefonicamente para o SIMA através do endereço inscrito no cabeçalho da primeira página.

Quadro 1a: Preço e mudanças percentuais a nível grossista.

	Produto											
	Grão milho branco			Feijão nhemba			Feijão manteiga nac.			Feijão manteiga imp.		
	Preço do mês passado	Preço deste mês	Mudança %	Preço do mês passado	Preço deste mês	Mudança %	Preço do mês passado	Preço deste mês	Mudança %	Preço do mês passado	Preço deste mês	Mudança %
MAPUTO	4333	4571	5.5	.	.	.	15156	15964	5.3	.	.	.
XAI-XAI	3400	4200	23.5	11061	12417	12.3	19197	20208	5.3	.	.	.
MAXIXE	.	.	.	8235	.	.	15156	15156	.0	.	.	.
MASSINGA	4500	4380	-2.7	8139	8052	-1.1
BEIRA	2605	2821	8.3	.	.	.	14000	14722	5.2	.	.	.
CHIMOIO	2190	2171	-.9	4106	4106	.0	13857	14039	1.3	.	.	.
QUELIMANE	2153	2236	3.8	6588	5490	-16.7	12770	13893	8.8	.	.	.
MOCUBA	2233	2504	12.1
NAMPULA	2853	3210	12.5	5133	5812	13.2

NOTA: Os preços são em Mt/Kg.

Quadro 1b: Preço e mudanças percentuais a nível grossista.

	Produto														
	Arroz corrente			Amendoim pequeno nac.			Amendoim grande			Mandioca seca			Amendoim pequeno imp.		
	Preço do mês passado	Preço deste mês	Mudança a %	Preço do mês passado	Preço deste mês	Mudança %	Preço do mês passado	Preço deste mês	Mudança %	Preço do mês passado	Preço deste mês	Mudança %	Preço do mês passado	Preço deste mês	Mudança %
MAPUTO	.	.	.	19912	20149	1.2	16938	17905	5.7	.	.	.	25968	25678	-1.1
XAI-XAI	8000	7920	-1.0	23599	23230	-1.6	17357	17658	1.7	.	.	.	27286	27434	.5
MAXIXE	.	.	.	15680	16407	4.6	14701	15797	7.5
BEIRA	.	.	.	16990	18197	7.1	12749	15936	25.0
CHIMOIO	.	.	.	12642	12694	.4	12937	12937	.0
QUELIMANE	2042	2406	17.9	.	.	.
MOCUBA
NAMPULA	2373	2307	-2.8	.	.	.

NOTA: Os preços são em Mt/Kg.

Quadro 2a: Preço e mudanças percentuais a nível produtor.

	Produto								
	Grão milho branco			Feijão nhemba			Feijão manteiga nac.		
	Preço do mês passado	Preço deste mês	Mudança %	Preço do mês passado	Preço deste mês	Mudança %	Preço do mês passado	Preço deste mês	Mudança %
GORONGOSA	1870	1922	2.8	5490	.	.	10041	8619	-14.2
MANICA	3071	3429	11.6	.	.	.	11547	13857	20.0
CHIMOIO	1943	1691	-12.9	3744	3623	-3.2	10104	10435	3.3
MUTARARA	1429	1652	15.6
ANGONIA	1991	1870	-6.1	3000	3200	6.7	8000	8600	7.5
ALTO MOLOCUE
RIBAUÉ	2521	3357	33.1	3550	4328	21.9	.	.	.
MONTEPUEZ	2857	2857	.0
CUAMBA

NOTA: Os preços são em Mt/Kg.

Quadro 3a: Preço e Mudanças Percentuais a Nível do Mercado.

	Produto								
	Grão milho branco			Farinha branca s/ farelo Nac.			Farinha branca c/ farelo		
	Preço do mês passado	Preço deste mês	Mudança %	Preço do mês passado	Preço deste mês	Mudança %	Preço do mês passado	Preço deste mês	Mudança %
MAPUTO	5229	5102	-2.4	11955	11668	-2.4	.	.	.
XAI-XAI	3571	3613	1.2	9000	8600	-4.4	.	.	.
CHOKWE	4472	4224	-5.6	9596
MAXIXE	4027	3847	-4.5	7994	.	.	7130	9765	36.9
MASSINGA	3789	3975	4.9	11511
BEIRA	2804	3380	20.5
GORONGOSA	2675	2874	7.4	.	.	.	9145	9626	5.3
MANICA	3357	3771	12.3	.	.	.	7701	7701	.0
CHIMOIO	3857	3794	-1.6	.	.	.	9282	9241	-4
TETE	2790	2613	-6.3	14388	14029	-2.5	13862	10781	-22.2
MUTARARA	1886	1819	-3.6	.	.	.	3850	4552	18.2
ANGONIA	2338	2130	-8.9	17500	15000	-14.3	6161	5545	-10.0
QUELIMANE	3689	3712	.6
MOCUBA	.	.	.	9100	9592	5.4	3080	4981	61.7
NAMPULA	3143	3418	8.7	.	.	.	5802	5549	-4.4
RIBAUE	3000	3771	25.7	.	.	.	12970	13546	4.4
NACALA	2857	3878	35.7	.	.	.	5474	5511	.7
PEMBA	2667	2762	3.6	.	.	.	6161	6161	.0
MONTEPUEZ	3429	3429	.0	.	.	.	6546	7187	9.8
LICHINGA	2286	2286	.0	14388	.	.	15402	15402	.0

NOTA: Os preços são em Mt/Kg.

Quadro 3b: Preço e Mudanças Percentuais a Nível do Mercado.

	Produto											
	Farinha de mandioca			Farinha de trigo Nac.			Feijão nhemba			Feijão manteiga nac.		
	Preço do mês passado	Preço deste mês	Mudança %	Preço do mês passado	Preço deste mês	Mudança %	Preço do mês passado	Preço deste mês	Mudança %	Preço do mês passado	Preço deste mês	Mudança %
MAPUTO	.	.	.	9470	9790	3.4	10045	9812	-2.3	16560	17776	7.3
XAI-XAI	.	.	.	10667	10400	-2.5	10667	12200	14.4	19000	19800	4.2
CHOKWE	.	.	.	14000	14000	.0	13978	14258	2.0	25538	.	.
MAXIXE	.	.	.	8000	8000	.0	10876	13776	26.7	12830	.	.
MASSINGA	.	.	.	8625	9000	4.3	12236	14445	18.1	22132	.	.
BEIRA	10655	10898	2.3	.	.	.
GORONGOSA	7548
MANICA	12493	12721	1.8
CHIMOIO	7246	7272	.4	17449	16142	-7.5
TETE	.	.	.	10000	10200	2.0	6039	6039	.0	16166	16455	1.8
MUTARARA	10735	7649	-28.7	.	.	.
ANGONIA	.	.	.	10000	10000	.0	4831	4831	.0	11547	11547	.0
QUELIMANE	3909	3719	-4.9	8250	8200	-.6	9561	10064	5.3	16460	15749	-4.3
MOCUBA	3133	3095	-1.2	8375	8500	1.5	8016	.	.	17356	16153	-6.9
NAMPULA	5649	4481	-20.7	9000	9000	.0	6553	8053	22.9	16301	18578	14.0
RIBAUE	10569	10523	-.4	12621	14046	11.3
NACALA	6672	6808	2.0	6383	6464	1.3	4263	4292	.7	.	.	.
PEMBA	.	.	.	9000	9125	1.4	7246	7716	6.5	.	.	.
MONTEPUEZ	8639	9841	13.9	24417	23500	-3.8
LICHINGA	.	.	.	10000	10000	.0	9360	.	.	12991	.	.

NOTA: Os preços são em Mt/Kg.

Quadro 3c: Preço e Mudanças Percentuais a Nível do Mercado.

	Produto											
	Arroz corrente			Óleo avulso Nac.			Óleo avulso Imp.			Feijão manteiga imp.		
	Preço do mês passado	Preço deste mês	Mudança %	Preço do mês passado	Preço deste mês	Mudança %	Preço do mês passado	Preço deste mês	Mudança %	Preço do mês passado	Preço deste mês	Mudança %
MAPUTO	7179	7103	-1.1	25750	26000	1.0	28000	27000	-3.6	19623	20423	4.1
XAI-XAI	8000	8000	.0	30000	30000	.0	31333	32000	2.1	.	.	.
CHOKWE	8301	7969	-4.0	42857	42857	.0	.	.	.	21651	.	.
MAXIXE	7667	7500	-2.2
MASSINGA	8197	8197	.0	46154	46154	.0
BEIRA	9039	8996	-.5	33333	33333	.0
GORONGOSA	7684	7684	.0	40000	43333	8.3
MANICA	10161	10178	.2	30000	30000	.0	35000	35000	.0	.	.	.
CHIMOIO	9136	9221	.9	29000	29000	.0	30000	30000	.0	.	.	.
TETE	10000	10000	.0	26500	26000	-1.9	35000	35000	.0	.	.	.
MUTARARA	6356	7610	19.7	33333	33333	.0
ANGONIA	10000	10000	.0	33333	33333	.0
QUELIMANE	7684	7846	2.1	26500	28000	5.7	30000	29600	-1.3	.	.	.
MOCUBA	.	.	.	25750	31667	23.0
NAMPULA	6946	7071	1.8	30000	.	.	31111	30000	-3.6	.	.	.
RIBAUE	9002	8724	-3.1	33333	33333	.0
NACALA	7232	7232	.0	28000	20000	-28.6	30000	25000	-16.7	.	.	.
PEMBA	8538	8538	.0	.	.	.	33333	33333	.0	.	.	.
MONTEPUEZ	10526	10366	-1.5	.	.	.	33333	33333	.0	.	.	.
LICHINGA	15068	12054	-20.0	30000	33333	11.1	40000	40000	.0	.	.	.

NOTA: Os preços são em Mt/kg para o Arroz e Feijão, e em Mt/l para o Óleo

Quadro 3d: Preço e Mudanças Percentuais a Nível do Mercado.

	Produto														
	Amendoim pequeno nac.			Amendoim grande			Açúcar castanho nac.			Açúcar castanho imp.			Amendoim pequeno imp.		
	Preço do mês passado	Preço deste mês	Mudança %	Preço do mês passado	Preço deste mês	Mudança %	Preço do mês passado	Preço deste mês	Mudança %	Preço do mês passado	Preço deste mês	Mudança %	Preço do mês passado	Preço deste mês	Mudança %
MAPUTO	16608	17385	4.7	13613	12937	-5.0	15028	16595	10.4	.	.	.	20674	22632	9.5
XAI-XAI	20889	19800	-5.2	16333	15200	-6.9	13000	12800	-1.5	.	.	.	24500	24400	-.4
CHOKWE	.	.	.	17968	18327	2.0	20758	19161	-7.7
MAXIXE	15617	17625	12.9	14459	15914	10.1	12500	12400	-.8
MASSINGA	19551	19820	1.4	17935	17865	-.4	17079	17245	1.0	13333	13333	.0	.	.	.
BEIRA	17453	18673	7.0	17734	16714	-5.8	12000	12000	.0
GORONGOSA	21070	23704	12.5	15933	16171	1.5	12875	12500	-2.9
MANICA	13677	13554	-.9	.	.	.	12375	12500	1.0	10750	7500	-30.2	.	.	.
CHIMOIO	16435	16493	.4	16818	16818	.0	11500	11500	.0
TETE	13274	15171	14.3	13583	15524	14.3	12500	12500	.0	12500	12500	.0	.	.	.
MUTARARA	7901	9187	16.3	7187	.	.	13000	13000	.0	12500
ANGONIA	.	.	.	12074	12937	7.1	12833	12500	-2.6	12833	12500	-2.6	.	.	.
QUELIMANE	30081	29942	-.5	.	.	.	12500	12600	.8
MOCUBA	27651	18592	-32.8	.	.	.	12500	12500	.0
NAMPULA	15638	15722	.5	9761	12528	28.3	25750	23805	-7.6
RIBAUE	.	.	.	9835	9018	-8.3	34963	33605	-3.9
NACALA	4462	4462	.0	4709	4804	2.0	9364	9364	.0
PEMBA	.	.	.	9056	11643	28.6	12500	12625	1.0
MONTEPUEZ	.	.	.	10355	11499	11.0	35374	38322	8.3
LICHINGA	16593	.	.	17249	18686	8.3	14250	15000	5.3	15000	15000	.0	.	.	.

NOTA: Os preços são em Mt/Kg.

Quadro 4a: Preço e mudanças percentuais a nível do armazenista.

	Produto								
	Farinha branca s/ farelo Nac.			Farinha de trigo Nac.			Feijão manteiga nac.		
	Preço do mês passado	Preço deste mês	Mudança %	Preço do mês passado	Preço deste mês	Mudança %	Preço do mês passado	Preço deste mês	Mudança %
MAPUTO	7368	8600	16.7	9570	9479	-1.0	15248	17401	14.1
MAXIXE	7368	.	.	9127
BEIRA	12500	7949	-36.4	12500	10121	-19.0	.	.	.
CHIMOIO	.	.	.	9036	9006	-.3	.	.	.
QUELIMANE	.	.	.	9999	9999	.0	.	.	.
NAMPULA	10323	10193	-1.3	10081	10060	-.2	9094	8757	-3.7

NOTA: Os preços são em Mt/Kg.

Quadro 4b: Preço e mudanças percentuais a nível do armazenista.

	Produto								
	Arroz corrente			Óleo avulso Nac.			Óleo avulso Imp.		
	Preço do mês passado	Preço deste mês	Mudança %	Preço do mês passado	Preço deste mês	Mudança %	Preço do mês passado	Preço deste mês	Mudança %
MAPUTO	6900	6689	-3.1	21900	.	.	26229	21222	-19.1
XAI-XAI	6950	6968	.3	24000	23000	-4.2	25000	24167	-3.3
MAXIXE	7000
BEIRA	6400	7058	10.3	23000	21678	-5.7	.	.	.
CHIMOIO	6914	8000	15.7	22979	15500	-32.5	24000	20583	-14.2
QUELIMANE	7951	7360	-7.4	.	.	.	29750	29967	.7
NAMPULA	6667	6640	-.4	.	.	.	20833	21150	1.5

NOTA: Os preços são em Mt/Kg, excepto o óleo que está em Mt/l.

Quadro 4c: Preço e mudanças percentuais a nível do armazenista.

	Produto											
	Amendoim pequeno nac.			Amendoim grande			Açúcar castanho nac.			Amendoim pequeno imp.		
	Preço do mês passado	Preço deste mês	Mudança %	Preço do mês passado	Preço deste mês	Mudança %	Preço do mês passado	Preço deste mês	Mudança %	Preço do mês passado	Preço deste mês	Mudança %
MAPUTO	17699	20228	14.3	15470	17885	15.6	12158	12536	3.1	22677	.	.
MAXIXE	19912	12304
BEIRA	11500	11375	-1.1	.	.	.
CHIMOIO	11125	11709	5.2	.	.	.
QUELIMANE	10558	11800	11.8	.	.	.
NAMPULA	.	.	.	9056	9433	4.2	11538	12200	5.7	.	.	.

NOTA: Os preços são em Mt/Kg.

Análise dos Gráficos

Consideramos Ano Comercial ao período da comercialização compreendido entre o mês do início das primeiras colheitas de um ano e o mês logo antes do início da primeira colheita do ano seguinte (geralmente de Abril de um ano a Março do ano seguinte). Nos gráficos é apresentada a evolução sazonal dos preços médios reais a nível do mercado retalhista, onde se podem ver os anos com os preços médios reais com maior e menor variações sazonais e o comportamento do ano corrente, a partir da base de dados de 1991 até ao ano recente. De um modo geral nos mercados retalhistas os preços no início das colheitas são altos devido a fraca oferta dos produtos, e tendem a baixar na medida que a época da colheita vai decorrendo até ao seu pico, depois da qual os preços voltam a subir devido ao início da escassez. No entanto, este padrão geral não se observa em cada ano, dependendo das condições de oferta e procura no país e na região. Vamos então comparar o comportamento dos preços de alguns produtos deste ano com os anos passados.

Evolução sazonal dos preços reais médios em Maputo

Grão de milho branco: O preço real médio deste produto não sofreu grande variação sazonal de Abril a Setembro do corrente ano. A tendência é de estabilidade.

Feijão nhemba: Apesar de mostrar uma ligeira subida do seu preço real médio de Junho a Julho do corrente ano, os preços do Feijão nhemba neste mercado estão se estabilizando, continuando acima dos preços do ano comercial 99/2000 e 2001/2002.

Feijão manteiga: O preço do feijão manteiga teve pequenas oscilações de Maio a Agosto, mas a tendência é de subir, situando-se actualmente ao nível do preço praticado no ano comercial de menor variação sazonal.

Arroz corrente: Após a subida de preços do arroz que se verificou de Abril a Junho, no período que vai de Agosto a Setembro, os preços mostraram uma ligeira queda.

Amendoim pequeno: Neste mercado, o preço real médio deste produto tem mostrado uma tendência crescente desde Junho passado, situando-se acima dos níveis praticados no igual período dos anos comerciais 96/97 e 98/99.

Amendoim grande: O amendoim grande nacional está a mostrar um bom comportamento neste ano comercial, relativamente ao igual período de 98/99. Apesar do seu preço ter registado uma ligeira queda de Abril a Junho, a tendência é de uma estabilização.

Evolução sazonal dos preços reais médios na Beira

Grão de milho branco: No mercado retalhista da Beira, os preços reais médios do milho branco tem estado a evoluir positivamente. Depois de no mês de Abril ter estado abaixo do ano comercial 93/94, desde Maio que este preço tem evoluído.

Feijão nhemba: O preço real médio do feijão nhemba tem mostrado uma estabilidade de Agosto a Setembro. Depois de uma ligeira queda de Abril a Julho, o preço deste tipo de feijão conseguiu recuperar e agora está a estabilizar-se.

Feijão manteiga: O feijão manteiga continua a registar uma grande evolução no seu preço real médio desde Julho a Setembro do corrente ano.

Arroz corrente: O preço real médio deste produto tem seguido um padrão similar ao observado no ano comercial 2002/2003. Este preço está abaixo dos praticados nos anos comerciais de maior (91/92) e de menor (2002/2003) variação sazonal.

Amendoim pequeno: Depois de ter estado estável de Abril a Julho, o preço real médio deste produto tem vindo a apresentar uma evolução positiva desde o mês de Julho.

Amendoim grande: O amendoim grande tem mostrado oscilações no seu preço no período que vai de Junho até ao presente mês de Setembro. Contudo, o seu preço está acima dos níveis da época comercial 95/96.

Evolução sazonal dos preços reais médios em Nampula

Grão de milho branco: Este produto tem estado a mostrar uma evolução positiva do seu preço real médio, depois da queda que se verificou entre Abril a Julho. Apesar desta recuperação, este preço ainda está baixo do praticado no igual período do ano comercial 2001/2002.

Feijão nhemba: O preço real médio deste produto tem estado a subir desde o mês de Julho. Apesar disso, essa subida não foi suficiente para igualar ao ano comercial de 94/95.

Feijão manteiga: Tal como na Beira, o preço real médio deste produto teve uma grande evolução positiva desde Julho passado, situando-se acima do igual período do ano comercial 2002/2003.

Arroz corrente: Depois da Subida de preço que se verificou de Maio a Junho, este produto registou uma queda nos meses seguintes, mas desde Agosto que tem vindo a se estabilizar.

Amendoim pequeno: O preço real médio deste produtos tem exibido algumas oscilações, contudo desde Maio que a sua tendência é de subida.

Amendoim grande: Depois de ter seguido o padrão do ano comercial 96/97, desde Agosto que o preço real médio deste produto tem estado a subir.

Grafico 1: Evolução Sazonal do Preço a Retalho

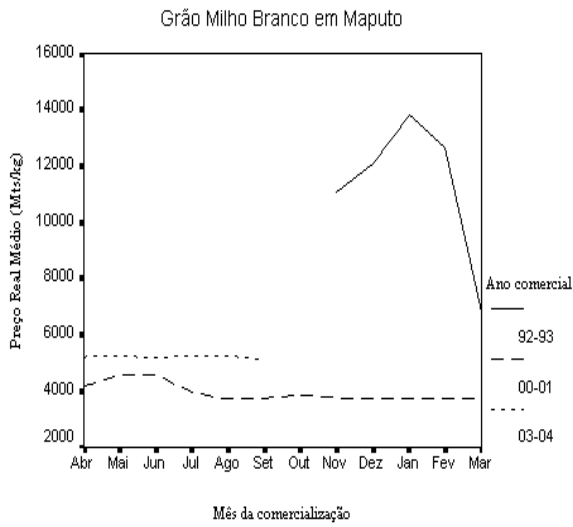


Grafico 2: Evolução Sazonal do Preço a Retalho

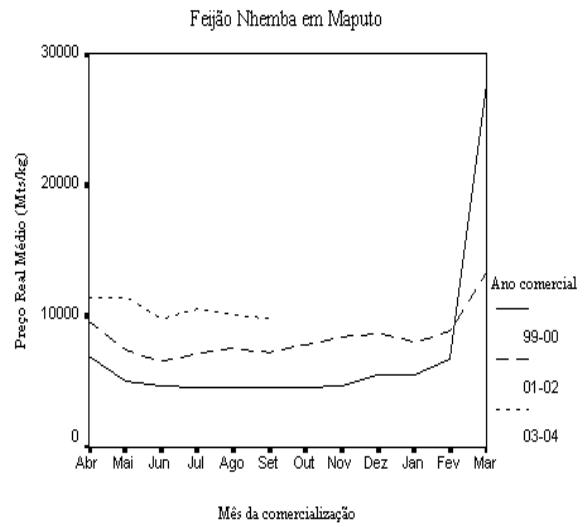


Grafico 3: Evolução Sazonal do Preço a Retalho

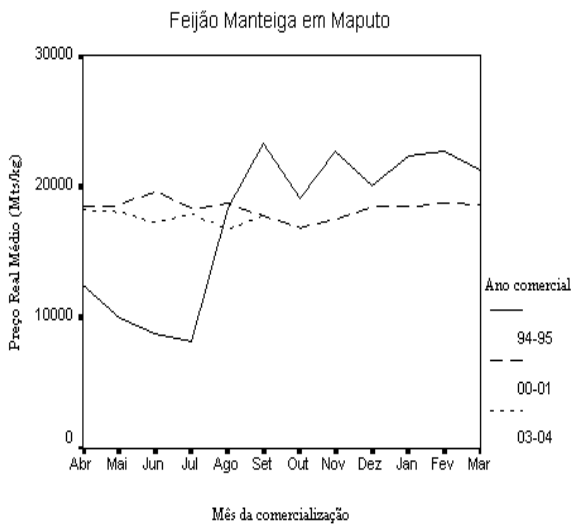


Grafico 4: Evolução Sazonal do Preço a Retalho

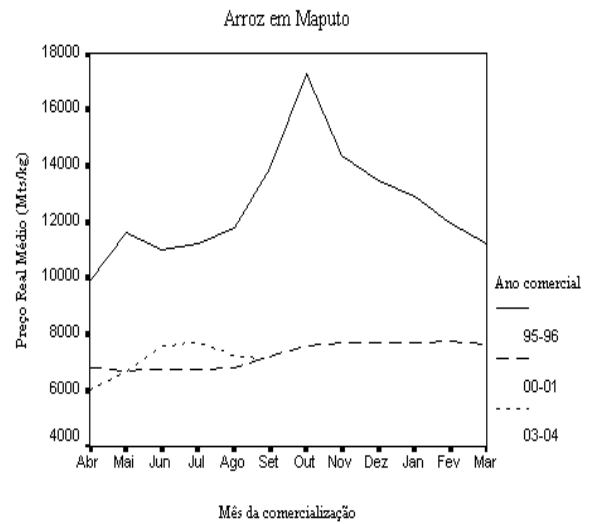


Grafico 5: Evolução Sazonal do Preço a Retalho

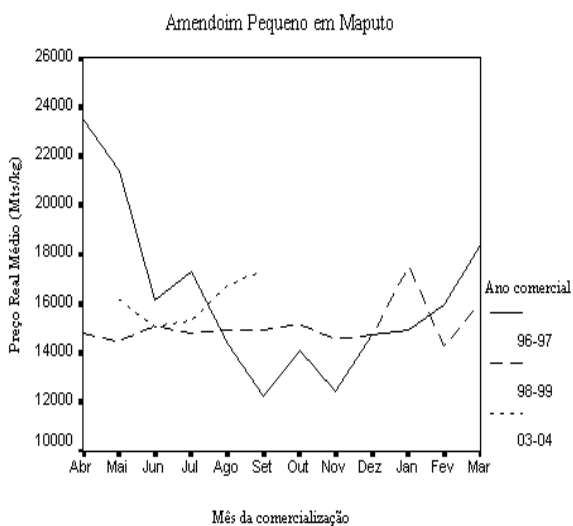


Grafico 6: Evolução Sazonal do Preço a Retalho

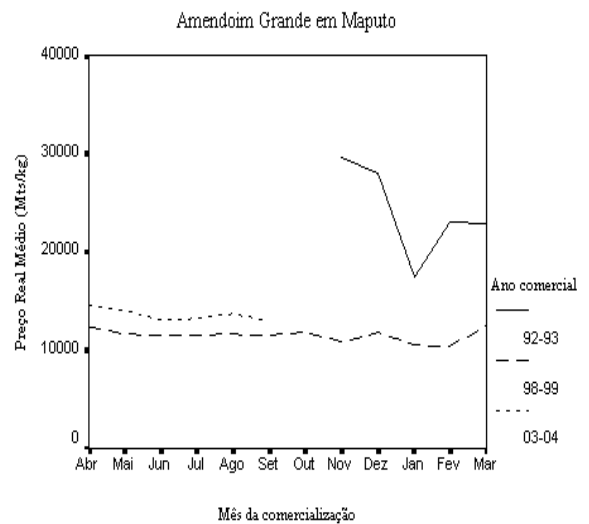


Grafico 7: Evolução Sazonal do Preço a Retalho

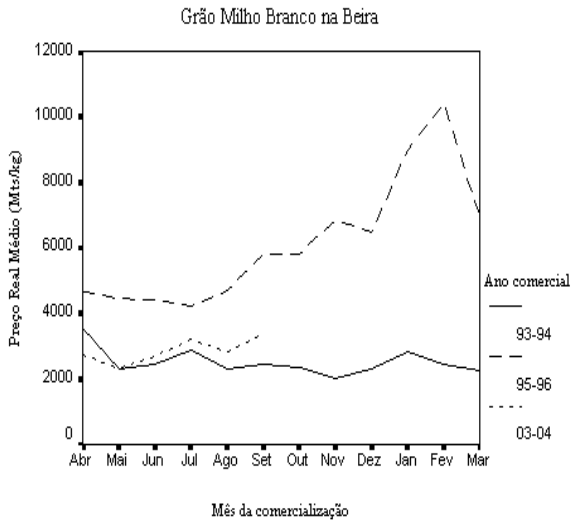


Grafico 8: Evolução Sazonal do Preço a Retalho

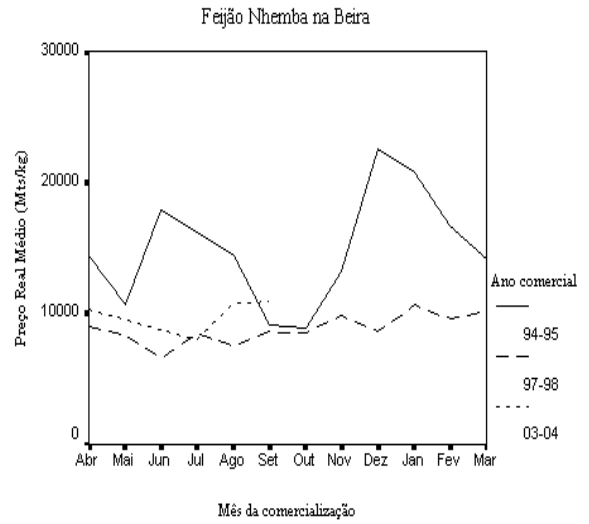


Grafico 9: Evolução Sazonal do Preço a Retalho

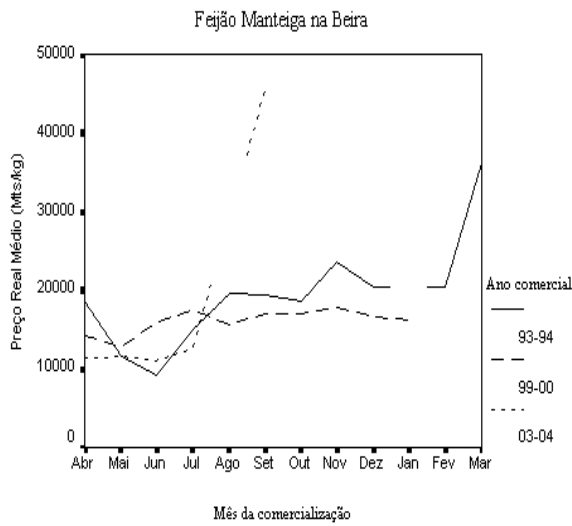


Grafico 10: Evolução Sazonal do Preço a Retalho

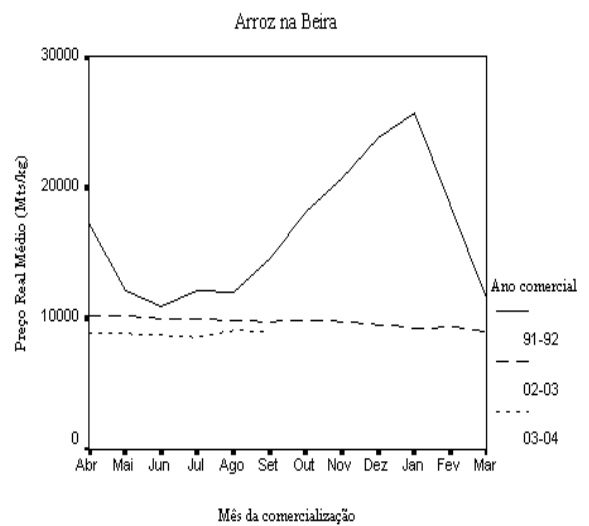


Grafico 11: Evolução Sazonal do Preço a Retalho

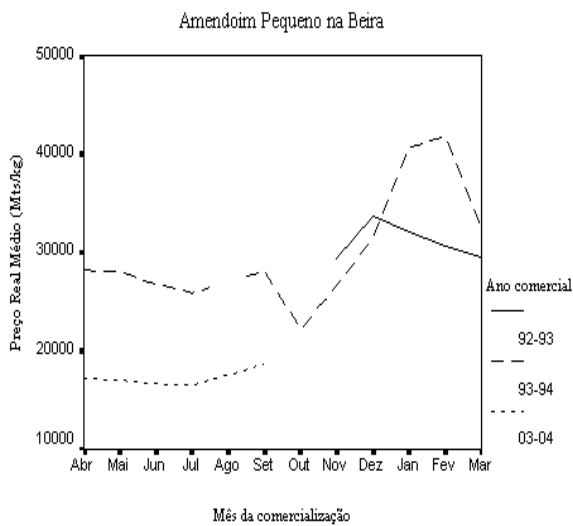


Grafico 12: Evolução Sazonal do Preço a Retalho

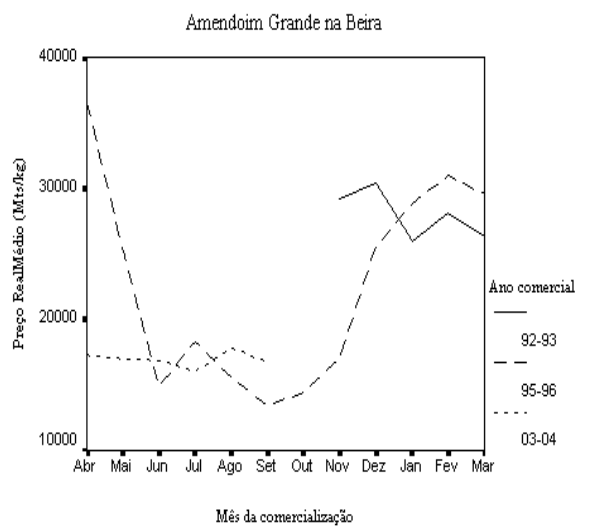


Grafico 13: Evolução Sazonal do Preço a Retalho

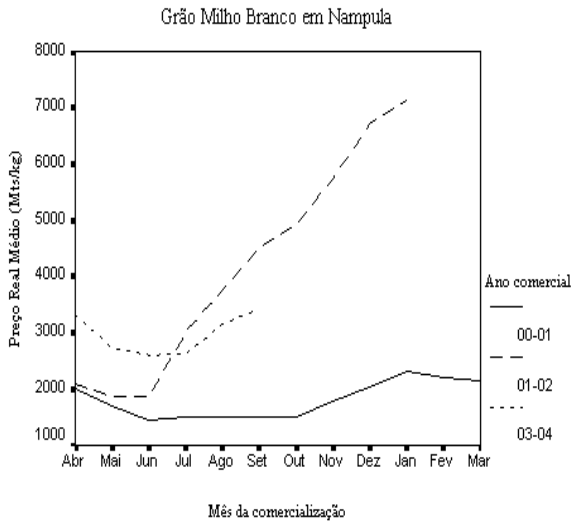


Grafico 14: Evolução Sazonal do Preço a Retalho

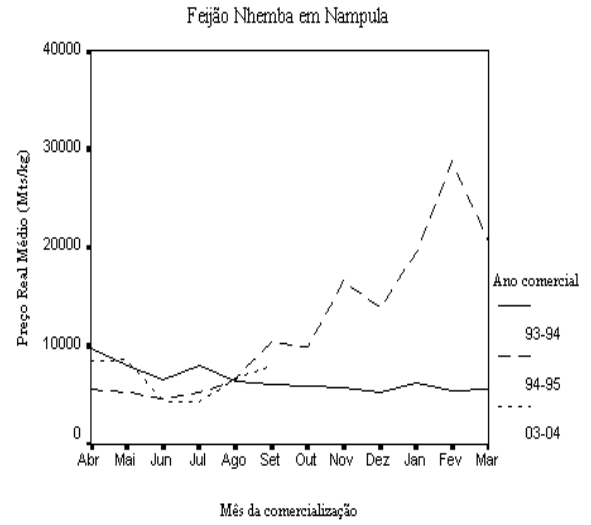


Grafico 15: Evolução Sazonal do Preço a Retalho

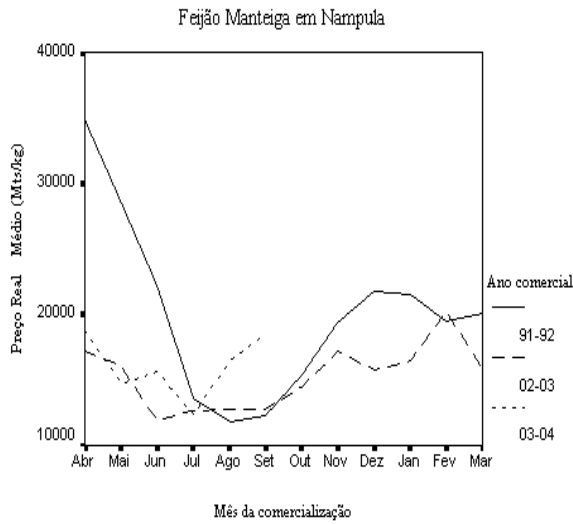


Grafico 16: Evolução Sazonal do Preço a Retalho

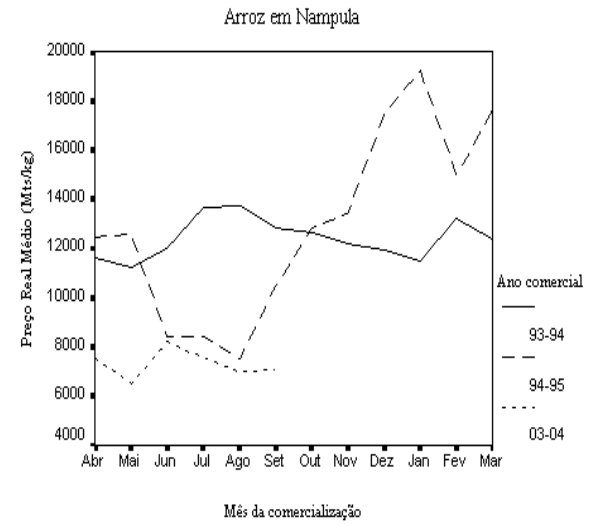


Grafico 17: Evolução Sazonal do Preço a Retalho

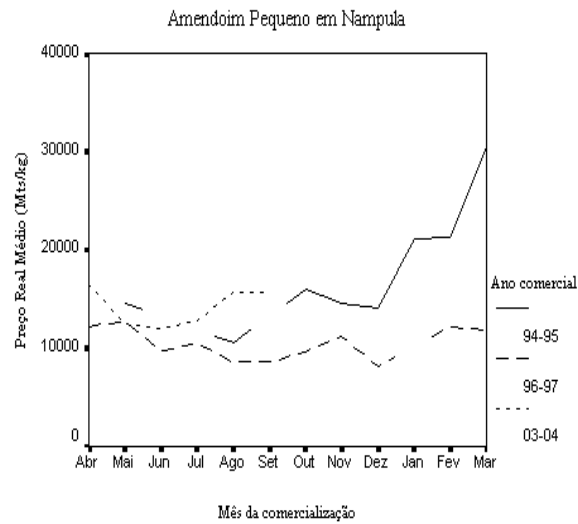
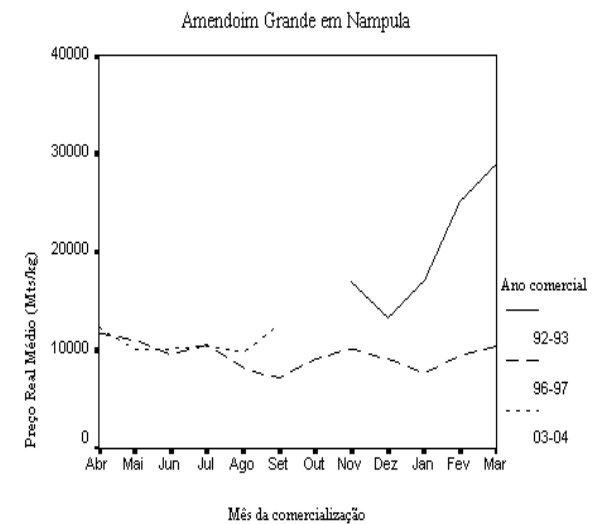


Grafico 18: Evolução Sazonal do Preço a Retalho



Quadro 5a: Existências de Produtos em Mercados Grossistas

	Grão Milho Branco		Feijão Nhemba		Feijão Manteiga Nac.		Feijão Manteiga Imp.	
	Quantidades existentes em trânsito (a)	Quantidades disponíveis para a venda (b)	Quantidades existentes em trânsito (a)	Quantidades disponíveis para a venda (b)	Quantidades existentes em trânsito (a)	Quantidades disponíveis para a venda (b)	Quantidades existentes em trânsito (a)	Quantidades disponíveis para a venda (b)
Maputo	Ago .	24794	. .	978	. .	37733
	Set .	19572	. .	3586	. .	25990	. .	272
Xai Xai	Ago .	14852	. .	1574	. .	3511
	Set .	11452	. .	308	. .	3618
Maxixe	Ago	1025	. .	6087
	Set .	8600	6402
Beira	Ago .	12288	3662
	Set .	9614	. .	795	. .	8816
Chimoio	Ago .	2863	. .	319	. .	408
	Set .	3560	. .	237	. .	455
Quelimane	Ago .	69508	. .	10819	. .	11354
	Set .	73977	. .	1278	. .	3952
Mocuba	Ago .	2415
	Set .	2212
Nampula	Ago .	3974	. .	109
	Set .	4965	. .	118

- a. Quantidade diária média existente em trânsito durante o mês (kg)
b. Quantidade diária média disponível para venda durante o mês (Kg)

Quadro 5b: Existências de Produtos em Mercados Grossistas

	Amendoim Pequeno Nac.		Amendoim Grande		Amendoim Pequeno Imp.	
	Quantidades existentes em trânsito (a)	Quantidades disponíveis para a venda (b)	Quantidades existentes em trânsito (a)	Quantidades disponíveis para a venda (b)	Quantidades existentes em trânsito (a)	Quantidades disponíveis para a venda (b)
Maputo	Ago .	40680	. .	15902	. .	11865
	Set .	14563	. .	9928	. .	13958
Xai Xai	Ago .	5012	. .	3987	. .	2004
	Set .	5846	. .	3928	. .	2133
Maxixe	Ago .	11323	. .	5523
	Set .	16837	. .	8420
Beira	Ago .	54240	. .	31803
	Set .	14092	. .	19806
Chimoio	Ago .	350	. .	364
	Set .	262	. .	283

- a. Quantidade diária média existente em trânsito durante o mês (kg)
b. Quantidade diária média disponível para venda durante o mês (Kg)

Consulte o nosso
Boletim Semanal do Sistema de Informação de Mercados Agrícolas

Para mais informação contacte o
Ministério da Agricultura e Desenvolvimento Rural
Direcção de Economia
Tel.: (258+ 1) 460-131/460-145
Fax.: (258+1) 460-296
Email: sima@map.gov.mz

Consulte o
Boletim Mensal de Comércio de Cereais

Para mais informação contacte o
Ministério da Indústria e Comércio
Direcção Nacional de Comércio Interno
Tel.: (01) 300664/5/431137
Fax.: (01) 429455
Email: faodnci@mail.tropical.co.mz

Quadro 6: Entradas Diárias de Produtos em Mercados Grossistas (média mensal)

		Grão Milho Branco	Feijão Nhemba	Feijão Manteiga Nac.	Amendoim Pequeno Nac.	Amendoim Grande	Mandioca Seca	Amendoim Pequeno Imp.
		Quantidades diárias (kg)	Quantidades diárias (kg)	Quantidades diárias (kg)	Quantidades diárias (kg)	Quantidades diárias (kg)	Quantidades diárias (kg)	Quantidades diárias (kg)
Maputo	Ago	33373	500	29713	29125	18250	.	7500
	Set	18580	.	12575	9725	10500	.	16375
Xai Xai	Ago	11900	2100	.	4800	5800	.	6250
	Set	11088	700	2500	5340	4000	.	.
Maxixe	Ago	.	3000	.	.	2250	.	.
Chimoio	Ago	717	93	136	117	100	.	.
Quelimane	Ago	69717	4682	3715	.	.	86667	.
	Set	84488	6880	14693	.	.	89717	.
Mocuba	Ago	2485
	Set	1881
Nampula	Ago	11211	270	.	.	.	11064	.
	Set	15133	300	.	.	.	24569	.

Quadro 7: Oferta de Produtos em Mercados Grossistas

		Grão Milho Branco	Feijão Nhemba	Feijão Manteiga Nac.	Arroz Corrente	Amendoim Pequeno Nac.	Amendoim Grande	Mandioca Seca	126	127	Feijão Manteiga Imp.	Amendoim Pequeno Imp.
		Oferta actual com a de 4 semanas atrás	Oferta actual com a de 4 semanas atrás	Oferta actual com a de 4 semanas atrás	Oferta actual com a de 4 semanas atrás	Oferta actual com a de 4 semanas atrás	Oferta actual com a de 4 semanas atrás	Oferta actual com a de 4 semanas atrás	Oferta actual com a de 4 semanas atrás	Oferta actual com a de 4 semanas atrás	Oferta actual com a de 4 semanas atrás	Oferta actual com a de 4 semanas atrás
Maputo	Grossista	3	3	2	2	3	2	2	2	2	3	3
Chimoio	Grossista	3	3	3	2	3	3	2	2	2	2	2
Quelimane	Grossista	2	2	1	2	2	2	2	2	2	2	2
Mocuba	Grossista	2	2	2	2	2	2	2	2	2	2	2
Nampula	Grossista	1	3	2	2	2	2	1	2	2	2	2

1. Maior. 2. Igual. 3. Menor. 4. Não Existe.

Quadro 8: Oferta de Produtos em Mercados Produtores

		Grão Milho Branco	Feijão Nhemba	Feijão Manteiga Nac.	Amendoim Pequeno Nac.	Amendoim Grande	Mandioca Seca	126	127
		Oferta actual com a de 4 semanas atrás	Oferta actual com a de 4 semanas atrás	Oferta actual com a de 4 semanas atrás	Oferta actual com a de 4 semanas atrás	Oferta actual com a de 4 semanas atrás	Oferta actual com a de 4 semanas atrás	Oferta actual com a de 4 semanas atrás	Oferta actual com a de 4 semanas atrás
Chimoio	Produtor	3	3	3	3	3	2	2	2
Ribáuè	Produtor	3	2	2	2	2	2	2	2

1. Maior. 2. Igual. 3. Menor. 4. Não Existe.