



REPÚBLICA DE MOÇAMBIQUE
MINISTÉRIO DA AGRICULTURA E DESENVOLVIMENTO RURAL
DIRECÇÃO DE ECONOMIA

Boletim Mensal do Sistema de Informação de Mercados Agrícolas (SIMA)

Edição Nº 151

Dezembro de 2003



Tel: 258+1 46-01-31 ; Fax: 46-02-96; E-mail: sima@map.gov.mz

[Http://www.aec.msu.edu/agecon/fs2/Mozambique](http://www.aec.msu.edu/agecon/fs2/Mozambique)

Destaques do Mês.

Nacional:

- ☛ **Preço de Milho Branco Subiu ao Produtor**
- ☛ **Preço de Produtos Importados**
- ☛ **Evolução do Preço de Milho branco Em 2003**

Internacional:

- ☛ **Consumo Mundial do Algodão Continua a Cair**

Preço de Milho Branco Subiu ao Produtor

O preço de milho branco praticado ao produtor continuou a subir em Dezembro último em alguns distritos da região Centro de Moçambique. Comparativamente ao igual período de 2002, de Novembro à Dezembro de 2003 os preços registaram maiores subidas percentuais em relação ao mesmo período de 2002 (veja a tabela abaixo). Outro produto que registou subida de preço ao produtor neste período foi o feijão manteiga, cujo preço subiu 10% em Manica passando a custar 15.242 Mts/kg, 15% em Gorongosa passando para 11.547 Mts/kg e cerca de 28% em Angónia atingindo 11.000 Mts/kg.

Tabela 1: Variação de Preços de Milho Branco ao Produtor (Mts/kg).

Mercados	Novembro/2003	Dezembro/2003	Variação (%)
Gorongosa	2.199	2.981	35.6
Manica	3.238	4.590	41.8
Chimoio	2.243	3.543	58.0
Mutarara	1.945	2.684	38.0
Angónia	2.597	3.247	25.0

Estas subidas de preço têm a ver com a sazonalidade destes produtos. Se as chuvas continuarem irregulares nas zonas produtoras, isto é, não favoráveis a produção agrícola, os preços poderão subir exageradamente nos próximos meses altura em que poderiam começar as colheitas da primeira época de comercialização.

Não obstante as subidas de preço verificadas nos distritos acima citados, houve também distritos que reportaram queda de preço. Pela queda de preço do milho branco evidenciaram-se os distritos de Cuamba onde o preço caiu cerca de 27%, passando este cereal a rondar nos 1.988 Mts/kg e Chimoio onde o preço caiu 5%, passando a custar 2.174 Mts/kg.

Alguns mercados grossistas da zona Centro e Norte também registaram subida de preço para o milho branco, sendo o destaque para os mercados de Chimoio (13%) e Nampula (28%). Em Dezembro o preço de aquisição do milho branco em Chimoio atingiu 3.886 Mts/kg e em Nampula 4.378 Mts/kg. Na zona Sul, não houve variações assinaláveis e de um modo geral, o preço de venda variou entre 3.680 Mts/kg e 4.679 Mts/kg.

Os mercados retalhistas acompanharam o movimento de preços observado no nível produtor não só para o milho branco como também para o feijão manteiga, feijão nhemba e amendoim, todos de produção nacional. Em Dezembro último, na zona Sul do país o preço de milho branco oscilou entre 3.690 Mts/kg e 6.195 Mts/kg, entre 3.021 Mts/kg e 4.914 Mts/kg na zona Centro e, entre 2.667 Mts/kg e 5.048 Mts/kg na zona Norte. Enquanto que para o feijão nhemba, durante o período em referência na zona Sul o preço do quilograma desta leguminosa oscilou entre 11.156 Mts e 15.013 Mts, na zona Centro o preço oscilou entre 8.681 Mts e 13.448 Mts e por fim, na zona Norte oscilou entre 4.640 Mts e 11.322 Mts.

Preço de Produtos Importados

Relativamente aos produtos importados, de Novembro à Dezembro de 2003, o óleo importado registou uma subida de preço em alguns mercados das zonas Sul e Norte do país, embora na zona Sul não tenha excedido os 7%. Na zona Sul, os consumidores pagaram na compra de um litro do óleo importado uma importância que variou entre 30.000 Mts e 44.000 Mts e na zona Norte pela mesma unidade os consumidores pagaram um valor que ronda entre 29.333 Mts e 43.333 Mts. O preço do amendoim pequeno importado tem vindo a subir de Novembro à Dezembro. Durante o mês de Dezembro último, o amendoim pequeno importado custou em média 24.194 Mts/kg em Maputo e 29.000 Mts/kg em Xai-Xai. Para além do amendoim pequeno, em Maputo existiu também o feijão manteiga importado cujo preço de venda foi de 20.789 Mts em Dezembro contra os 22.068 Mts/kg praticados em Novembro. Tanto o amendoim pequeno como o feijão manteiga foram provenientes da África do Sul.

Evolução do Preço de Milho Branco Em 2003

Segundo ilustram os três gráficos abaixo, os preços de milho branco nas três zonas do país tiveram um comportamento diferenciado durante todo o ano de 2003. Na zona Sul, mais concretamente nos mercados da cidade de Maputo (Fig. 1) os preços de milho branco caracterizaram-se por uma fraca variação com tendência a estabilidade sobretudo no período de Março à Novembro de 2003, enquanto que nas zonas Centro e Norte do país tiveram maior variação ao longo do ano. Na zona Centro, representado pelo mercado da cidade de Chimoio (Fig. 2) o preço do milho branco em ambos níveis de transação subiu gradualmente de Abril à Dezembro de 2003. Na zona Norte, concretamente em Nampula (Fig. 3) houve basicamente duas tendências, queda e subida de preços respectivamente nos primeiro e segundo semestres.

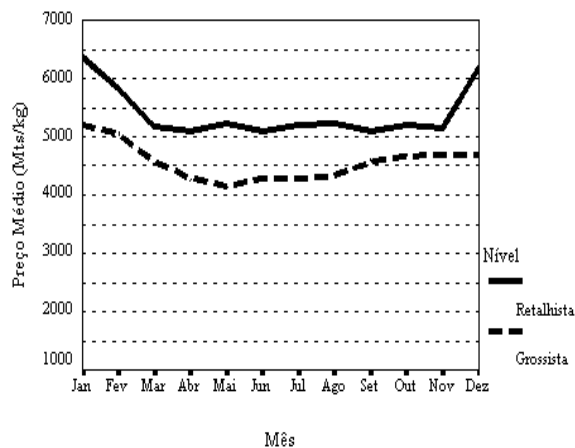
Ao longo do ano 2003 os preços de milho branco nos dois níveis de transação seguiram o mesmo padrão de variação em cada mercado. Reparando para as margens entre o preço de venda do grossista e retalhista, observa-se que nas cidades de Maputo e Nampula houve uma tendência de se manter estável a margem ao longo do ano, enquanto que em Chimoio houve maior variação caracterizada por uma menor margem nos primeiros meses do ano em estudo do que nos restantes meses.

Quanto ao nível de preços praticados nos três mercados a constatação continuou aquela de sempre, preços mais altos em Maputo que nos mercados de Chimoio e Nampula, isto principalmente devido ao custo de transporte. Por exemplo, enquanto o mercado de Chimoio é abastecido de milho branco e outros produtos de produção nacional pelos distritos vizinhos ou da sua província, a cidade de Maputo durante o mês de Dezembro consumiu milho branco escoado dos distritos das províncias de Sofala, Manica e Tete, fazendo com que os comerciantes percorram longas distâncias e por conseguinte pagando altos custos de transporte. Ainda durante o ano de 2003, a cidade de Maputo começou a registar entrada de milho branco proveniente da província da Zambézia, concretamente dos distritos de Morrumbala e Mopeia devido ao melhoramento da Estrada Nacional nº 1, no troço Inchope - Gorongosa - Caia.

Contudo, a zona Centro, foi a líder no abastecimento deste precioso cereal principalmente dos distritos de Guro e Chimoio na província de Manica, Nhamatanda e Gorongosa na província de Sofala, e Mutarara na província de Tete. Para transportar um saco contendo milho branco para o mercado de Maputo, os comerciantes pagaram em média 45.000 Mts de Nhamatanda, 60.000 Mts de Tete e 65.000 Mts de Guro.

Fig. 1: Evolução do Preço de Milho Branco

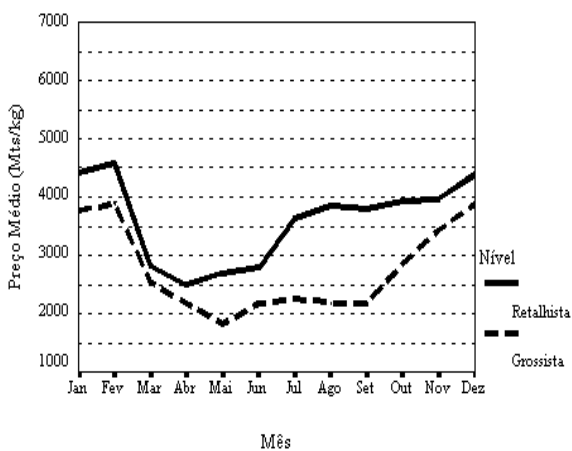
em Maputo Durante o Ano 2003.



Fonte de Dados: MADER/SIMA

Fig. 2: Evolução de Preço de Milho Branco

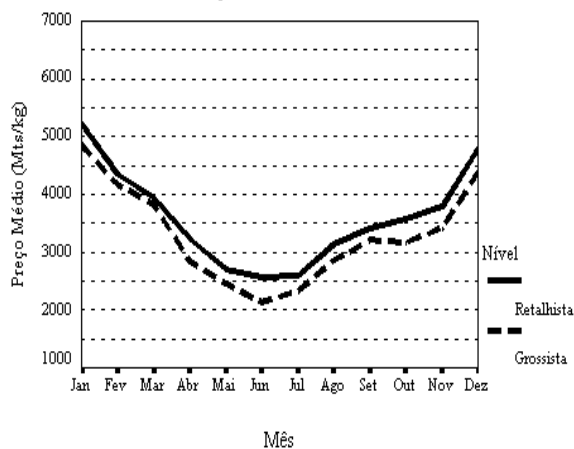
em Chimoio Durante o Ano 2003.



Fonte de Dados: MADER/SIMA

Fig. 3: Evolução do Preço de Milho Branco

em Nampula Durante o Ano 2003.



Fonte de Dados: MADER/SIMA

Consumo Mundial do Algodão Continua a Cair

O estimativas do consumo mundial do algodão para 2003/04 continuam a cair segundo dados publicados pela King Cotton Magazine a 12 de Janeiro de 2004. Segundo esta fonte a o consumo mundial caiu 60 mil bales (13,08 mil toneladas) comparativamente ao prognóstico mensal anterior, de 11 de Dezembro de 2003. No mesmo período, a produção mundial deste produto aumentou 30 mil bales (6,54 mil toneladas). Neste momento o consumo mundial está estimado em 97,11 milhões de bales contra 92,20 milhões de bales esperados para a produção mundial.

Índice Geral	
Destaques do Mês	01
Índice Geral e Ficha Técnica	04
Preços ao Grossista	05
Preços ao Produtor	05
Preços ao Retalhista	06
Preços ao Armazenista	08
Análise de Gráficos	09
Existências de Produtos em Mercados Grossistas	13
Entradas de Produtos em Mercados Grossistas	14
Oferta de Produtos em Mercados Grossistas e Produtores	14

FICHA TÉCNICA DO BOLETIM

Equipa Técnica do SIMA

António M. Paulo
Argentina S. Balate
Inocência Banze
Simão C. Nhane

Responsável Pela Entrada de Dados

Abel Frechaut

Responsável Pela Reprodução

José Francisco Monteiro

Responsáveis Pela Distribuição em Maputo

Reginaldo Alfredo e João Dunduro.

O SIMA é um Sistema de Informação de Mercados Agrícolas que tem como principal função recolher, processar e disseminar a informação sobre preços, existências, oferta e fluxos de produtos agrícolas em vinte e cinco mercados espalhados pelas dez províncias do país.

Este boletim mensal sumariza os preços médios mensais observados em cada um desses mercados, para vários produtos e também para quatro níveis de comercialização: Retalhista, Armazenista, Grossista e Produtor.

O boletim mensal do SIMA é uma publicação grátis, e qualquer uma das páginas pode ser fotocopiada, reproduzida ou ilustrada, desde que a fonte seja indicada.

Qualquer comentário, sugestão ou crítica pode ser enviada via e-mail, fax ou telefonicamente para o SIMA através do endereço inscrito no cabeçalho da primeira página.

Quadro 1a: Preço e Mudanças Percentuais a Nível Grossista.

	Produto											
	Grão milho branco			Feijão nhemba			Feijão manteiga nac.			Feijão manteiga imp.		
	Preço do mês passado	Preço deste mês	Mudança %	Preço do mês passado	Preço deste mês	Mudança %	Preço do mês passado	Preço deste mês	Mudança %	Preço do mês passado	Preço deste mês	Mudança %
MAPUTO	4690	4679	-3	.	.	.	16840	17177	2.0	.	.	.
XAI-XAI	4900	4625	-5.6	11413	11149	-2.3	22565	23744	5.2	.	.	.
MAXIXE	3478	3680	5.8	.	.	.	16773	17379	3.6	.	.	.
MASSINGA	4467	4640	3.9	7876	8235	4.5
BEIRA	3014	2970	-1.4	.	.	.	16744	17074	2.0	.	.	.
CHIMOIO	3429	3886	13.3	2415	2395	-8	13127	12702	-3.2	.	.	.
QUELIMANE	3043	3230	6.1	.	.	.	17008	17439	2.5	.	.	.
MOCUBA	3054	3237	6.0
NAMPULA	3421	4378	28.0	6039	7448	23.3

NOTA: Os preços são em Mt/Kg.

Quadro 1b: Preço e Mudanças Percentuais a Nível Grossista.

	Produto														
	Arroz corrente			Amendoim pequeno nac.			Amendoim grande			Mandioca seca			Amendoim pequeno imp.		
	Preço do mês passado	Preço deste mês	Mudança %	Preço do mês passado	Preço deste mês	Mudança %	Preço do mês passado	Preço deste mês	Mudança %	Preço do mês passado	Preço deste mês	Mudança %	Preço do mês passado	Preço deste mês	Mudança %
MAPUTO	.	.	.	22308	23746	6.4	18394	19243	4.6	.	.	.	27655	29775	7.7
XAI-XAI	7000	6950	-7	26549	27931	5.2	22639	17545	-22.5	.	.	.	32817	33186	1.1
MAXIXE	6250	6400	2.4	15986	17512	9.5	14846	15608	5.1
MASSINGA
BEIRA	6417	6587	2.6	19385	23177	19.6	19534	22632	15.9
CHIMOIO	.	.	.	13906	13906	.0	14352	14230	-8
QUELIMANE	2042	1944	-4.8	.	.	.
MOCUBA	729	729	.0	.	.	.
NAMPULA	2121	2836	33.7	.	.	.

NOTA: Os preços são em Mt/Kg.

Quadro 2a: Preço e Mudanças Percentuais a Nível Produtor.

	Produto								
	Grão milho branco			Feijão nhemba			Feijão manteiga nac.		
	Preço do mês passado	Preço deste mês	Mudança %	Preço do mês passado	Preço deste mês	Mudança %	Preço do mês passado	Preço deste mês	Mudança %
GORONGOSA	2199	2981	35.6	.	.	.	10041	11547	15.0
MANICA	3238	4590	41.8	.	.	.	13857	15242	10.0
CHIMOIO	2243	3543	58.0	2295	2174	-5.3	11621	11547	-6
MUTARARA	1945	2684	38.0
ANGONIA	2597	3247	25.0	4000	4000	.0	8571	11000	28.3
RIBAUE	3429	.	.	4227
MONTEPUEZ	2857
CUAMBA	2733	1988	-27.3	4227	4378	3.6	.	.	.

NOTA: Os preços são em Mt/Kg.

Quadro 3a: Preço e Mudanças Percentuais a Nível do Mercado.

	Produto								
	Grão milho branco			Farinha branca s/ farelo Nac.			Farinha branca c/ farelo		
	Preço do mês passado	Preço deste mês	Mudança %	Preço do mês passado	Preço deste mês	Mudança %	Preço do mês passado	Preço deste mês	Mudança %
MAPUTO	5154	6195	20.2	12006	11112	-7.5	.	.	.
XAI-XAI	3571	3690	3.3	9000	9000	.0	.	.	.
CHOKWE	4472	4286	-4.2	.	.	.	10268	10268	.0
MAXIXE	3811	3961	3.9	8000	8000	.0	.	.	.
MASSINGA	4178	4312	3.2	11511
BEIRA	3305	3262	-1.3	.	.	.	8611	8563	-6
GORONGOSA	3221	3478	8.0	.	.	.	8423	9626	14.3
MANICA	3571	4914	37.6	10000	14388	43.9	6350	7701	21.3
CHIMOIO	3971	4387	10.5	.	.	.	8471	9241	9.1
TETE	3046	3021	-.8	13909	14388	3.4	11551	10781	-6.7
MUTARARA	2630	3167	20.4	.	.	.	3915	4535	15.8
ANGONIA	3117	3636	16.7	15000	.	.	7701	7701	.0
QUELIMANE	4739	4739	.0
MOCUBA	5974	6161	3.1
NAMPULA	3786	4786	26.4	.	.	.	5933	7467	25.9
RIBAUE	4149	13150	.	.
NACALA	4333	5048	16.5	.	.	.	5464	5493	.5
PEMBA	3025	.	.	15000	.	.	7701	.	.
MONTEPUEZ	4000	4000	.0	.	.	.	9241	9241	.0
LICHINGA	2500	2667	6.7	14388	14388	.0	15402	15402	.0
CUAMBA	3147	2981	-5.3	.	.	.	12970	12970	.0

NOTA: Os preços são em Mt/Kg.

Quadro 3b: Preço e Mudanças Percentuais a Nível do Mercado.

	Produto											
	Farinha de mandioca			Farinha de trigo Nac.			Feijão nhemba			Feijão manteiga nac.		
	Preço do mês passado	Preço deste mês	Mudança %	Preço do mês passado	Preço deste mês	Mudança %	Preço do mês passado	Preço deste mês	Mudança %	Preço do mês passado	Preço deste mês	Mudança %
MAPUTO	.	.	.	9927	10096	1.7	10705	11156	4.2	20503	18078	-11.8
XAI-XAI	.	.	.	10333	10333	.0	12000	11500	-4.2	22000	22000	.0
CHOKWE	.	.	.	14000	14000	.0	14090	15013	6.5	.	.	.
MAXIXE	.	.	.	8167	8500	4.1	11183	13281	18.8	18500	18500	.0
MASSINGA	.	.	.	9000	9000	.0	13542	12584	-7.1	27906	.	.
BEIRA	10336	13448	30.1	15250	16250	6.6
GORONGOSA	14434	.	.
MANICA	24310	14586	-40.0
CHIMOIO	7342	7246	-1.3	16166	17321	7.1
TETE	.	.	.	10000	10500	5.0	8454	13285	57.1	19630	19630	.0
MUTARARA	8303	8681	4.5	15781	.	.
ANGONIA	.	.	.	10000	10000	.0	6039	6039	.0	10500	.	.
QUELIMANE	4461	3367	-24.5	9000	9000	.0	8052	.	.	18739	.	.
MOCUBA	2789	2981	6.9	9250	11333	22.5
NAMPULA	4340	4694	8.1	9750	10000	2.6	8271	9184	11.0	13453	18667	38.8
RIBAUE	10500	.	.	15126	.	.
NACALA	6796	6808	.2	8121	8121	.0	4263	4640	8.9	.	.	.
PEMBA	.	.	.	9500	.	.	8454	.	.	19246	.	.
MONTEPUEZ	9662	10568	9.4	20995	23095	10.0
LICHINGA	.	.	.	12500	12500	.0	10656	11322	6.2	13840	15156	9.5
CUAMBA	.	.	.	10000	10000	.0	9622	10170	5.7	.	.	.

NOTA: Os preços são em Mt/Kg.

Quadro 3c: Preço e Mudanças Percentuais a Nível do Mercado.

	Produto											
	Arroz corrente			Óleo avulso Nac.			Óleo avulso Imp.			Feijão manteiga imp.		
	Preço do mês passado	Preço deste mês	Mudança %	Preço do mês passado	Preço deste mês	Mudança %	Preço do mês passado	Preço deste mês	Mudança %	Preço do mês passado	Preço deste mês	Mudança %
MAPUTO	7595	7284	-4.1	25833	21653	-16.2	28000	30000	7.1	22068	20789	-5.8
XAI-XAI	8000	8000	.0	30667	32333	5.4	33667	35000	4.0	.	.	.
CHOKWE	7969	7969	.0	44286	37738	-14.8
MAXIXE	7500	7500	.0	.	.	.	42000	44000	4.8	.	.	.
MASSINGA	8197	8094	-1.3	46154	46154	.0
BEIRA	8789	8582	-2.4	33333	33333	.0	33333	33333	.0	.	.	.
GORONGOSA	7684	7684	.0	40000	40000	.0
MANICA	10246	10246	.0	30000	30000	.0	35000	35000	.0	.	.	.
CHIMOIO	9221	9426	2.2	25000	25400	1.6	30000	30000	.0	.	.	.
TETE	10000	10000	.0	25000	25000	.0
MUTARARA	7583	9290	22.5	33333	33333	.0
ANGONIA	10000	10000	.0	33333	33333	.0	33333	33333	.0	.	.	.
QUELIMANE	7684	7684	.0	25000	28000	12.0	26250	29333	11.7	.	.	.
MOCUBA	.	.	.	33333	33333	.0
NAMPULA	7505	7060	-5.9	30000	.	.	30000	33333	11.1	.	.	.
RIBAUE	8828	.	.	33333
NACALA	7232	7232	.0	21250	25000	17.6	26250	30000	14.3	.	.	.
PEMBA	8538	33333
MONTEPUEZ	10246	10246	.0	.	.	.	33333	33333	.0	.	.	.
LICHINGA	12054	12054	.0	33333	33333	.0	40000	43333	8.3	.	.	.
CUAMBA	7590	6831	-10.0	33333	33333	.0

NOTA: Os preços são em Mt/kg para o Arroz e Feijão, e em Mt/l para o Óleo

Quadro 3d: Preço e Mudanças Percentuais a Nível do Mercado.

	Produto														
	Amendoim pequeno nac.			Amendoim grande			Açúcar castanho nac.			Açúcar castanho imp.			Amendoim pequeno imp.		
	Preço do mês passado	Preço deste mês	Mudança %	Preço do mês passado	Preço deste mês	Mudança %	Preço do mês passado	Preço deste mês	Mudança %	Preço do mês passado	Preço deste mês	Mudança %	Preço do mês passado	Preço deste mês	Mudança %
MAPUTO	17528	20327	16.0	15167	16249	7.1	16849	20687	22.8	.	.	.	22868	24194	5.8
XAI-XAI	22333	21250	-4.9	16333	17500	7.1	13500	13625	.9	.	.	.	27000	29000	7.4
CHOKWE	.	18261	.	15326	18327	19.6	18203	19281	5.9
MAXIXE	17899	17654	-1.4	15559	16423	5.5	12333	12500	1.4
MASSINGA	26352	30101	14.2	18749	23194	23.7	17079	17245	1.0
BEIRA	23837	25137	5.5	18319	21578	17.8	12000	12000	.0
GORONGOSA	15803	23704	50.0	24256	24256	.0	12500	12750	2.0
MANICA	13308	15969	20.0	17249	22639	31.3	12500	12500	.0	8500	8500	.0	.	.	.
CHIMOIO	15370	15171	-1.3	14464	15524	7.3	12500	12500	.0
TETE	18331	20793	13.4	17464	20658	18.3	12375	12500	1.0	12125	12500	3.1	.	.	.
MUTARARA	10023	10311	2.9	9702	9702	.0	12944	13000	.4	13500	13250	-1.9	.	.	.
ANGONIA	.	.	.	12937	12937	.0	12500	12500	.0	12500	12500	.0	.	.	.
QUELIMANE	31606	31606	.0	.	.	.	12500	12667	1.3
MOCUBA	37183	40259	8.3	.	.	.	12500	16000	28.0
NAMPULA	17504	19557	11.7	12962	16053	23.8	26568	27159	2.2
RIBAUE	.	.	.	7149	.	.	33163
NACALA	4555	4462	-2.0	4827	5894	22.1	9364	11044	17.9
PEMBA	.	.	.	11643	.	.	12000
MONTEPUEZ	.	.	.	10349	11499	11.1	15000	15000	.0	15000	15000	.0	.	.	.
LICHINGA	.	.	.	21561	18686	-13.3	15000	15000	.0	15000	15000	.0	.	.	.
CUAMBA	.	.	.	9132	9132	.0	15000	15000	.0

NOTA: Os preços são em Mt/Kg.

Quadro 4a: Preço e Mudanças Percentuais a Nível do Armazenista.

	Produto											
	Farinha branca s/ farelo Nac.			Farinha de trigo Nac.			Feijão manteiga nac.			Feijão manteiga imp.		
	Preço do mês passado	Preço deste mês	Mudança %	Preço do mês passado	Preço deste mês	Mudança %	Preço do mês passado	Preço deste mês	Mudança %	Preço do mês passado	Preço deste mês	Mudança %
MAPUTO	8824	9400	6.5	9776	9711	-7	22229	16671	-25.0	24249	.	.
XAI-XAI	20208
MAXIXE	7215	7253	.5	8478	8722	2.9	18438	17716	-3.9	.	.	.
BEIRA	7484	7422	-8	10300	10360	.6
CHIMOIO	.	.	.	6919	9371	35.4
QUELIMANE	.	.	.	9979
NAMPULA	7164	6963	-2.8	10162	9189	-9.6

NOTA: Os preços são em Mt/Kg.

Quadro 4b: Preço e Mudanças Percentuais a Nível do Armazenista.

	Produto								
	Arroz corrente			Óleo avulso Nac.			Óleo avulso Imp.		
	Preço do mês passado	Preço deste mês	Mudança %	Preço do mês passado	Preço deste mês	Mudança %	Preço do mês passado	Preço deste mês	Mudança %
MAPUTO	6667	6640	-.4	.	.	.	21000	27100	29.0
XAI-XAI	.	.	.	21500	23700	10.2	22000	24500	11.4
MAXIXE	6644	6583	-9	.	.	.	30500	29333	-3.8
BEIRA	6217	6315	1.6	21833	22400	2.6	22229	22983	3.4
CHIMOIO	8136	7913	-2.7	15667	23267	48.5	20500	23722	15.7
QUELIMANE	7200
NAMPULA	6733	6600	-2.0	25364	24500	-3.4	22771	24458	7.4

NOTA: Os preços são em Mt/Kg, excepto o óleo que está em Mt/L.

Quadro 4c: Preço e Mudanças Percentuais a Nível do Armazenista.

	Produto								
	Amendoim pequeno nac.			Amendoim grande			Açúcar castanho nac.		
	Preço do mês passado	Preço deste mês	Mudança %	Preço do mês passado	Preço deste mês	Mudança %	Preço do mês passado	Preço deste mês	Mudança %
MAPUTO	22493	22056	-1.9	18489	16979	-8.2	12557	12536	-.2
MAXIXE	18083	17500	-3.2	16333	13417	-17.9	12175	11402	-6.3
BEIRA	11681	11602	-.7
CHIMOIO	11839	.	.
QUELIMANE	11750	.	.
NAMPULA	12479	12438	-.3

NOTA: Os preços são em Mt/Kg.

Análise dos Gráficos

Consideramos Ano Comercial ao período da comercialização compreendido entre o mês do início das primeiras colheitas de um ano e o mês logo antes do início da primeira colheita do ano seguinte (geralmente de Abril de um ano a Março do ano seguinte). Nos gráficos é apresentada a evolução sazonal dos preços médios reais a nível do mercado retalhista, onde se podem ver os anos com os preços médios reais com maior e menor variações sazonais e o comportamento do ano corrente, a partir da base de dados de 1991 até ao ano recente. De um modo geral nos mercados retalhistas os preços no início das colheitas são altos devido a fraca oferta dos produtos, e tendem a baixar na medida que a época da colheita vai decorrendo até ao seu pico, depois da qual os preços voltam a subir devido ao início da escassez. No entanto, este padrão geral não se observa em cada ano, dependendo das condições de oferta e procura no país e na região. Vamos então comparar o comportamento dos preços de alguns produtos deste ano com os anos passados.

Evolução sazonal dos preços reais médios em Maputo

Grão de milho branco: Durante o mês de Dezembro o preço real médio deste produto subiu e continuou situado acima do praticado no igual período do ano de menor variação sazonal (01/02).

Feijão nhemba: Desde Outubro o preço real médio desta leguminosa está a seguir o mesmo cenário do registado em igual período do ano comercial de menor (01/02) e maior (99/00) variações sazonais.

Feijão manteiga: Depois da subida em Novembro, o preço real médio deste tipo de feijão caiu ligeiramente, passando a situar-se abaixo dos praticados nos anos comerciais de menor (00/01) e maior (94/95) variações sazonais.

Arroz corrente: O preço real médio deste produto caiu de Novembro para Dezembro e continua situado abaixo dos praticados nos anos de menor (00/01) e maior (95/96) variações sazonais.

Amendoim pequeno: De Novembro a Dezembro de 2003, o preço real médio deste tipo de amendoim subiu ligeiramente mas continuando situado acima dos praticados nos anos comerciais de menor (98/99) e maior (96/97) variações sazonais.

Amendoim grande: Este produto também registou uma subida de seu preço real médio de Novembro para Dezembro de 2003.

Evolução sazonal dos preços reais médios na Beira

Grão de milho branco: O preço real médio deste cereal teve uma tendência a estabilidade.

Feijão nhemba: Tal como de outubro à Novembro, em Dezembro o preço real médio desta leguminosa continuou a subir.

Feijão manteiga: O preço real médio deste produto subiu de Novembro à Dezembro de 2003.

Arroz corrente: Este produto continuou a sofrer uma pequena queda com tendência a estabilidade de Novembro à Dezembro de 2003.

Amendoim pequeno: Depois da subida de preço de Outubro a Novembro, em Dezembro de 2003 o preço real médio deste produto subiu ligeiramente.

Amendoim grande: O preço real médio deste produto subiu e neste momento está situado abaixo dos praticados nos anos comerciais de menor (95/96) e maior (92/93) variações sazonais.

Evolução sazonal dos preços reais médios em Nampula

Grão de milho branco: O seu preço real médio está a subir desde Julho de 2003, de Novembro à Dezembro seguiu o mesmo cenário e está situado entre os praticados nos anos comerciais de menor (00/01) e maior (01/02) variações sazonais.

Feijão nhemba: De Novembro à Dezembro de 2003 o preço real médio desta leguminosa continuou a subir ligeiramente.

Feijão manteiga: Depois da queda registada de Outubro à Novembro, o preço real médio deste produto subiu ligeiramente, continuando a situar-se abaixo dos anos comerciais de menor (02/03) e maior (91/92) variações sazonais.

Arroz corrente: No período que vai de Novembro à Dezembro o preço real médio deste produto registou uma pequena queda.

Amendoim pequeno: Após a queda registada em Novembro, em Dezembro de 2003 o preço real médio deste produto subiu.

Amendoim grande: Tal como o amendoim pequeno, o preço real médio deste tipo de amendoim subiu ultrapassando os praticados nos anos comerciais de maior variação sazonal (92/93).

Grafico 1: Evolução Sazonal do Preço a Retalho

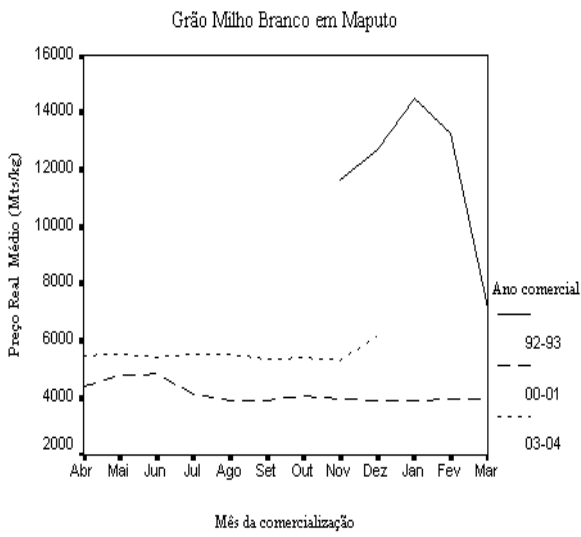


Grafico 2: Evolução Sazonal do Preço a Retalho

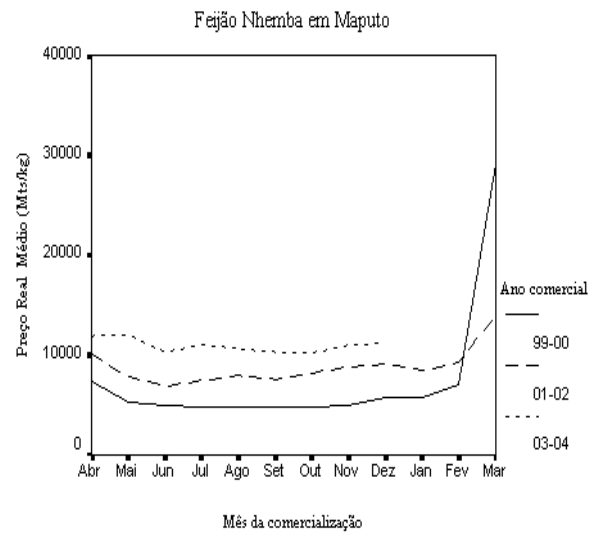


Grafico 3: Evolução Sazonal do Preço a Retalho

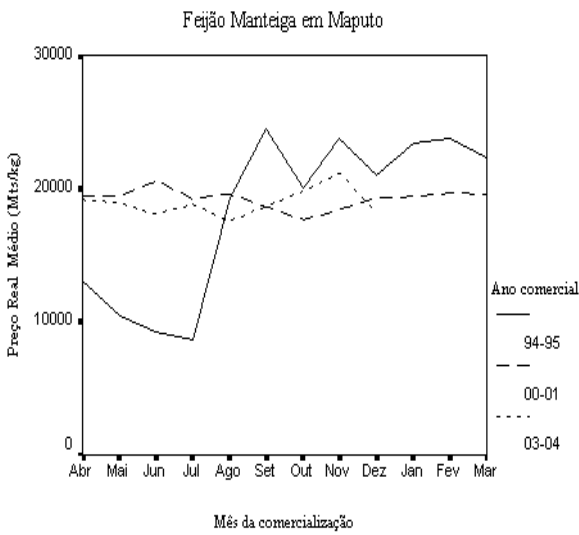


Grafico 4: Evolução Sazonal do Preço a Retalho

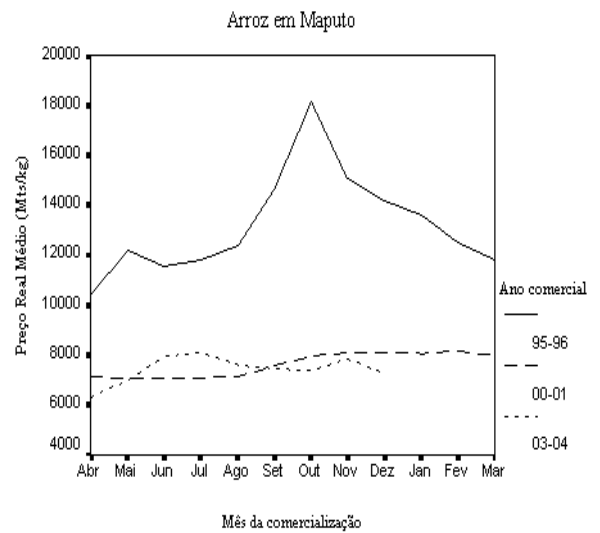


Grafico 5: Evolução Sazonal do Preço a Retalho

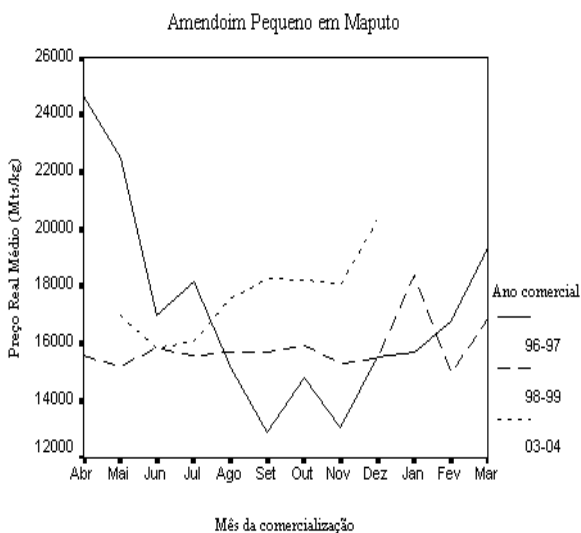


Grafico 6: Evolução Sazonal do Preço a Retalho

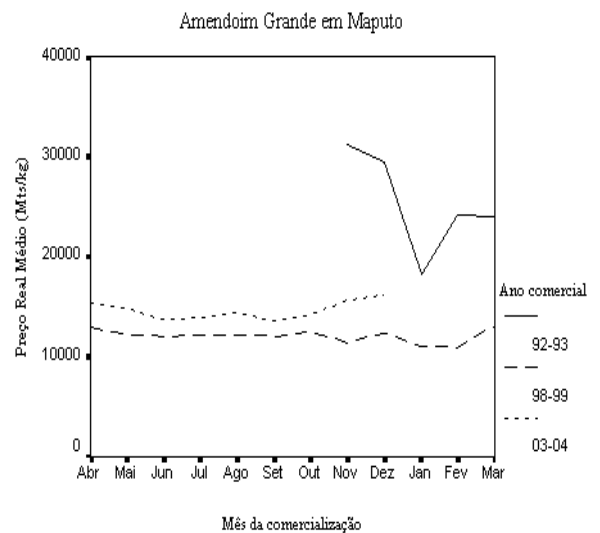


Grafico 7: Evolução Sazonal do Preço a Retalho

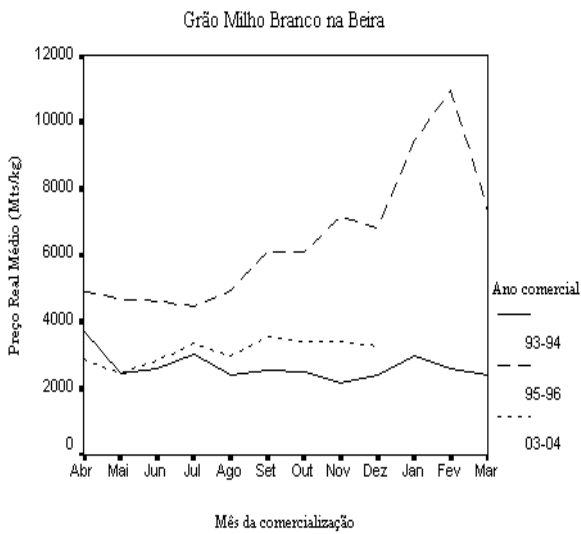


Grafico 8: Evolução Sazonal do Preço a Retalho

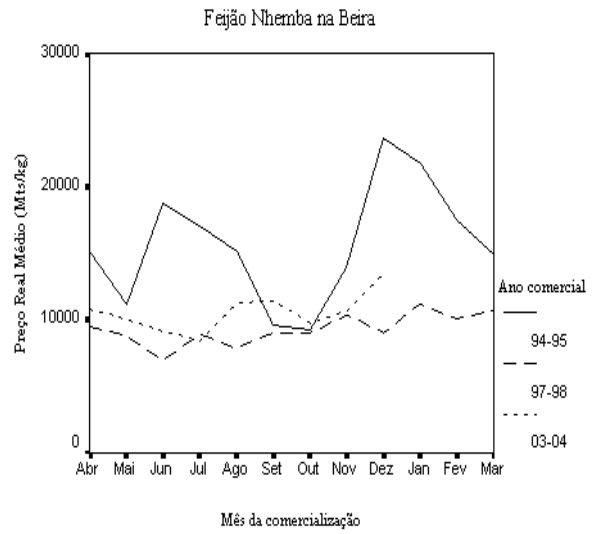


Grafico 9: Evolução Sazonal do Preço a Retalho

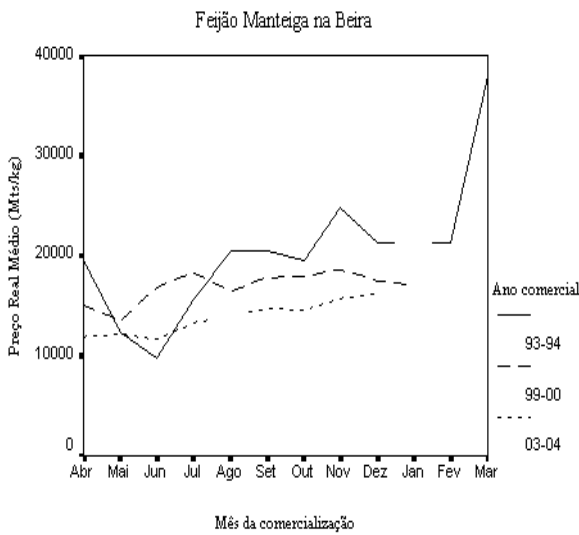


Grafico 10: Evolução Sazonal do Preço a Retalho

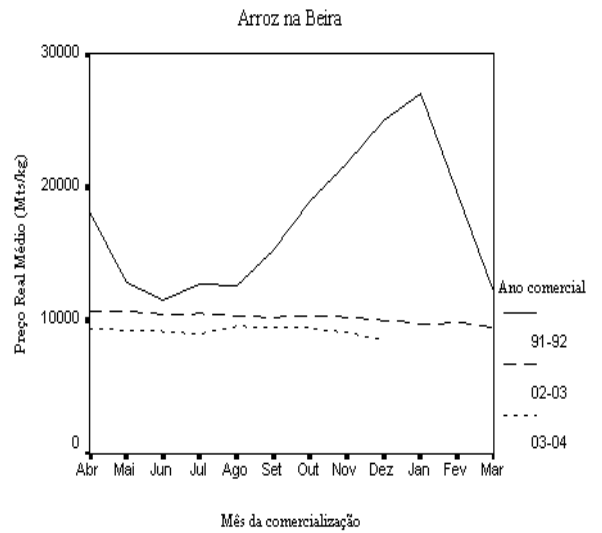


Grafico 11: Evolução Sazonal do Preço a Retalho

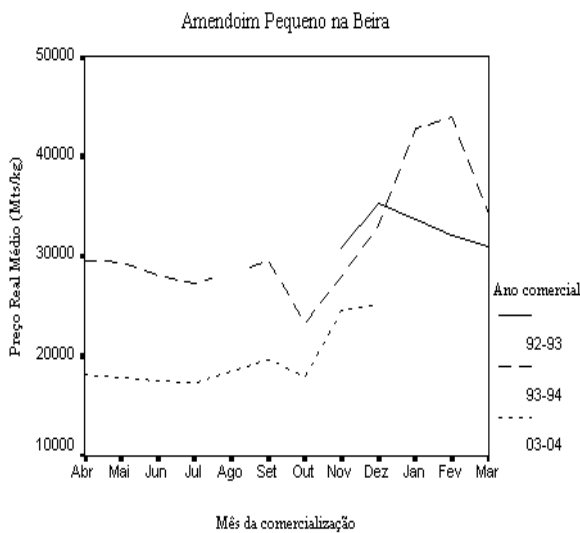


Grafico 12: Evolução Sazonal do Preço a Retalho

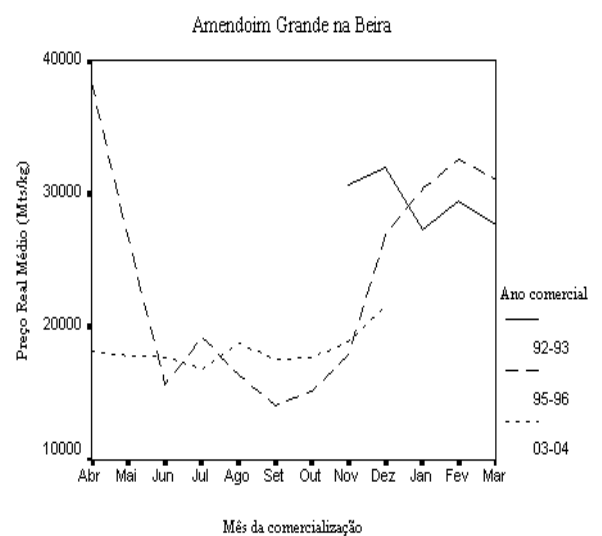


Grafico 13: Evolução Sazonal do Preço a Retalho

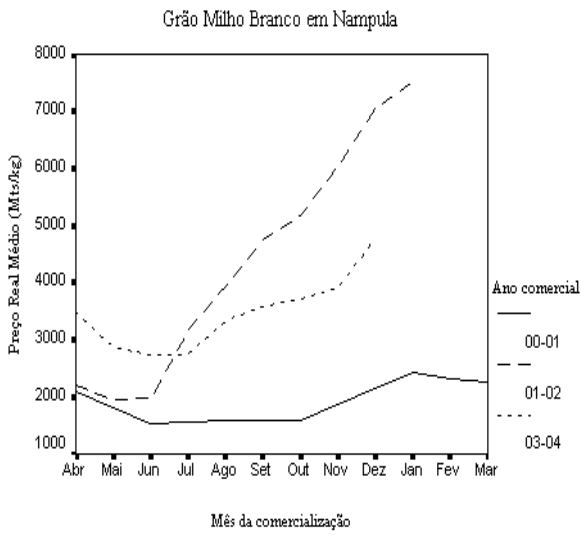


Grafico 14: Evolução Sazonal do Preço a Retalho

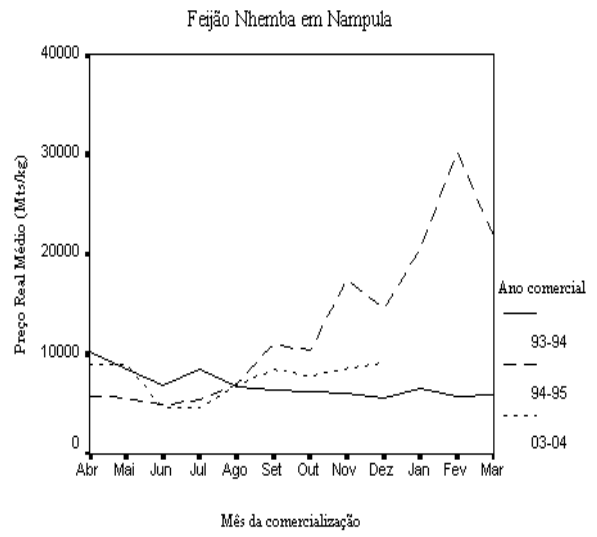


Grafico 15: Evolução Sazonal do Preço a Retalho

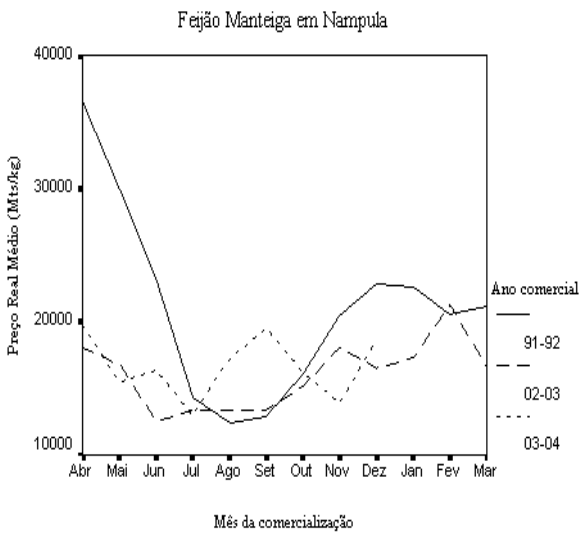


Grafico 16: Evolução Sazonal do Preço a Retalho

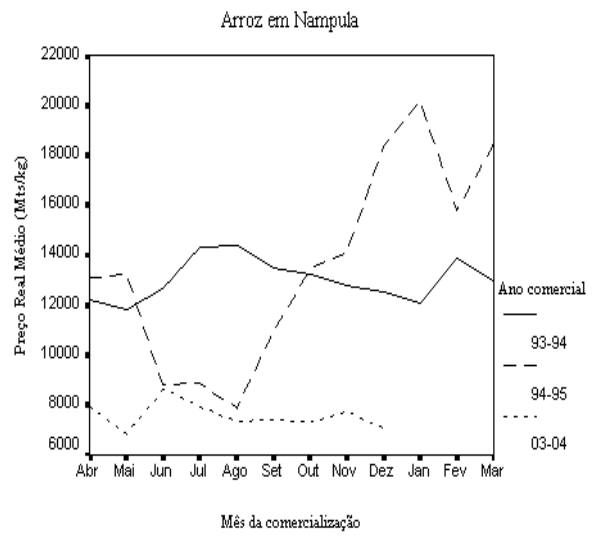


Grafico 17: Evolução Sazonal do Preço a Retalho

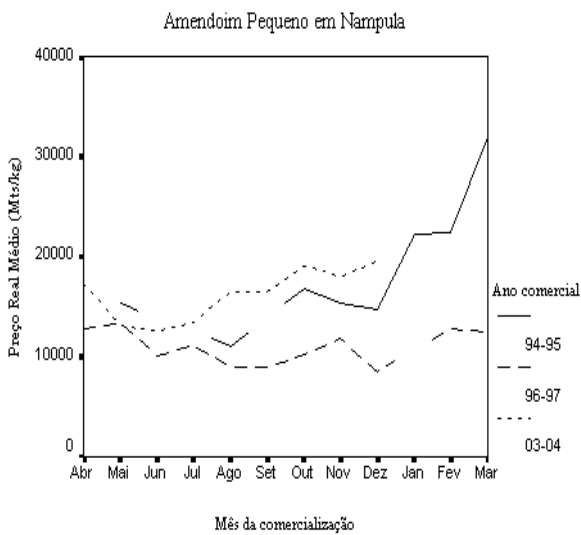
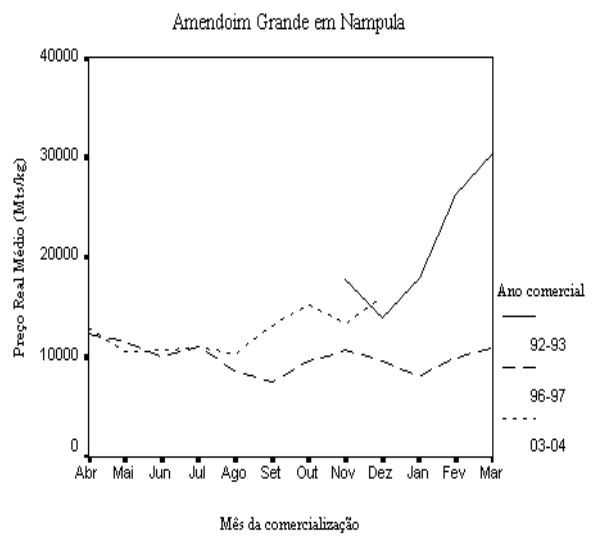


Grafico 18: Evolução Sazonal do Preço a Retalho



Quadro 5a: Existências de Produtos em Mercados Grossistas

		Grão Milho Branco		Feijão Nhemba		Feijão Manteiga Nac.	
		Quantidades Existentes em Trânsito (a)	Quantidades Disponíveis Para a Venda (b)	Quantidades Existentes em Trânsito (a)	Quantidades Disponíveis Para a Venda (b)	Quantidades Existentes em Trânsito (a)	Quantidades Disponíveis Para a Venda (b)
Maputo	Nov	.	28088	.	3631	.	44661
	Dez	.	45000	.	8848	.	25815
Xai Xai	Nov	.	9755	.	846	.	3848
	Dez	.	9330	.	822	.	4282
Maxixe	Nov	.	6200	.	.	.	4601
	Dez	.	3762	.	.	.	5462
Beira	Nov	.	7785	.	.	.	5344
	Dez	.	6675	.	.	.	7794
Chimoio	Nov	.	1238	.	166	.	421
	Dez	22400	2500	.	118	297	505
Quelimane	Nov	.	60104	.	.	.	1722
	Dez	.	49375	.	.	.	2161
Mocuba	Nov	.	2870
	Dez	.	1937
Nampula	Nov	.	6870	.	1656	.	.
	Dez	.	8429	.	99	.	.

a. Quantidade diária média existente em trânsito durante o mês (kg)

b. Quantidade diária média disponível para venda durante o mês (Kg)

Quadro 5b: Existências de Produtos em Mercados Grossistas

		Amendoim Pequeno Nac.		Amendoim Grande		Amendoim Pequeno Imp.	
		Quantidades Existentes em Trânsito (a)	Quantidades Disponíveis Para a Venda (b)	Quantidades Existentes em Trânsito (a)	Quantidades Disponíveis Para a Venda (b)	Quantidades Existentes em Trânsito (a)	Quantidades Disponíveis Para a Venda (b)
Maputo	Nov	.	39155	.	8448	.	11831
	Dez	.	40590	.	442	.	12891
Xai Xai	Nov	.	4335	.	3517	.	1627
	Dez	.	5057	.	3625	.	1980
Maxixe	Nov	.	5604	.	6277	.	.
	Dez	.	12085	.	9763	.	.
Beira	Nov	.	3062	.	4921	.	.
	Dez	.	7678	.	14956	.	.
Chimoio	Nov	.	260	.	221	.	.
	Dez	.	384	353	327	.	.

a. Quantidade diária média existente em trânsito durante o mês (kg)

b. Quantidade diária média disponível para venda durante o mês (Kg)

Quadro 6: Entradas Diárias de Produtos em Mercados Grossistas (média mensal)

		Grão Milho Branco	Feijão Nhemba	Feijão Manteiga Nac.	Amendoim Pequeno Nac.	Amendoim Grande	Mandioca Seca	Amendoim Pequeno Imp.
		Quantidades diárias (kg)	Quantidades diárias (kg)	Quantidades diárias (kg)	Quantidades diárias (kg)	Quantidades diárias (kg)	Quantidades diárias (kg)	Quantidades diárias (kg)
Maputo	Nov	11708	5550	18588	13475	9325	.	.
	Dez	55468	1050	20820	39042	.	.	22875
Xai Xai	Nov	18500	2000
	Dez	11000	2500	6000	8000	6000	.	.
Maxixe	Dez	8600	.	9613	8938	10713	.	.
Chimoio	Dez	456	80	156	117	183	.	.
Quelimane	Nov	60104	.	1740	.	.	87500	.
Nampula	Nov	5331	1617	.	.	.	8750	.
	Dez	8147	150	.	.	.	9188	.

Quadro 7: Oferta de Produtos em Mercados Grossistas

		Grão Milho Branco	Feijão Nhemba	Feijão Manteiga Nac.	Arroz Corrente	Amendoim Pequeno Nac.	Amendoim Grande	Mandioca Seca	Amendoim Pequena com casca Nac.	Amendoim Grande com casca Nac.	Feijão Manteiga Imp.	Amendoim Pequeno Imp.
		Oferta actual com a de 4 semanas atrás	Oferta actual com a de 4 semanas atrás	Oferta actual com a de 4 semanas atrás	Oferta actual com a de 4 semanas atrás	Oferta actual com a de 4 semanas atrás	Oferta actual com a de 4 semanas atrás	Oferta actual com a de 4 semanas atrás	Oferta actual com a de 4 semanas atrás	Oferta actual com a de 4 semanas atrás	Oferta actual com a de 4 semanas atrás	Oferta actual com a de 4 semanas atrás
Maputo	Grossista	2	2	3	2	2	2	2	2	2	2	1
Chimoio	Grossista	2	3	3	2	2	2	2	2	2	2	2
Nampula	Grossista	3	3	2	2	2	2	1	2	2	2	2

1. Maior. 2. Igual. 3. Menor. 4. Não Existe.

Consulte o nosso Boletim Semanal do Sistema de Informação de Mercados Agrícolas

Para mais informação contacte o
Ministério da Agricultura e Desenvolvimento Rural
Direcção de Economia
Tel.: (258+ 1) 460-131/460-145
Fax.: (258+1) 460-296
Email: sima@map.gov.mz

Consulte o Boletim Mensal de Comércio de Cereais

Para mais informação contacte o
Ministério da Indústria e Comércio
Direcção Nacional de Comércio Interno
Tel.: (01) 300664/5/431137
Fax.: (01) 429455
Email: faodnci@mail.tropical.co.mz