

REPÚBLICA DE MOÇAMBIQUE
MINISTÉRIO DA AGRICULTURA E PESCAS
DIRECÇÃO DE ECONOMIA

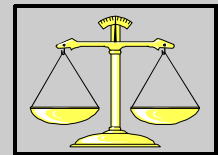
Boletim Mensal do Sistema de Informação do Mercado

Situação do Mercado: Preços, Existências, Fluxos e Ofertas de Produtos

SIMA, Maputo

[Http://www.aec.msu.edu/agecon/fs2/Mozambique/](http://www.aec.msu.edu/agecon/fs2/Mozambique/)

Tel.: (258+1) 46-01-31 Fax.: 46-02-96 Email: sima@virconn.com



RESUMO DOS PREÇOS EM MERCADOS

Quadro 1a e 1b: Nível Grossista

Durante o mês de Novembro, registou-se uma oferta de milho branco em todos mercados deste nível. No geral os seus preços não sofreram muita alteração em relação ao mês de Outubro. Contudo, em Mocuba registou-se a maior subida de preço deste produto em 19.9%, enquanto que em Nampula registava-se a maior descida em -11%.

Outros produtos tiveram menor expressão apesar de existirem casos isolados como o feijão nhemba que apareceu no mercado de Nampula com uma subida de preço de 18%, o feijão manteiga nacional que apareceu nos mercados de Maputo e Quelimane, e a mandioca seca que também apareceu nos mercados de Quelimane e Nampula a registarem descidas de preços em relação ao mês de Outubro na ordem dos -28% e -25%, respectivamente.

Quadro 2a e 2b: Nível Produtor

Em quase todos os mercados do nível produtor, para este mês de Novembro houve uma tendência no geral de desaparecimento de quase todos os produtos monitorados pelo SIMA. Contudo, o milho branco foi o produto que registou presença em alguns destes mercados, cuja tendência geral dos seus preços foi de subida com destaque para os mercados de Alto Molócuè e Montepuez com 22.6 e 21.9%, respectivamente. Excepção foi em Manica onde o preço baixou -3.6%. A mandioca seca foi outro produto que teve uma presença assinalável no norte do país, cujos preços tiveram um comportamento variável, subindo nos mercados de Mocuba e Monapo e descendo em Ribáuè e Angoche.

Quadro 3a, 3b e 3c: Nível do Mercado Retalhista

O milho branco registou uma estabilidade dos seus preços durante o mês de Novembro na maioria dos mercados retalhistas monitorados pelo Sistema de Informação de Mercados Agrícolas (SIMA), exceptuando os mercados de Pemba e Lichinga onde os preços tiveram subidas de 22.8 e 13.6%, respectivamente.

Para os restantes produtos recolhidos a este nível, destaque para o feijão nhemba que teve as maiores descidas do preço nos mercados de Xai-Xai, Tete e Quelimane com -27.0, -31.7 e -12.3% respectivamente. O feijão manteiga teve a maior subida de preço na Beira (43.7%) e maior descida em Tete (-34.2%).

Quadro 4: Margens grossista-grossista

O nível das margens de preços entre diferentes mercados grossistas para o milho branco, desceu no mês de Novembro em relação ao mês de Outubro. Salientando-se a diferença entre os preços de Mocuba e Nampula (-208,00 Mt/Kg).

Quadro 6 e 7: Margens entre grossista e produtor

As rotas Maputo-Manica, Maxixe-Manica e Beira-Manica, apresentaram percentagens de margens sobre o preço ao produtor acima de 70% para o milho branco. O mesmo se verifica para o feijão nhemba na rota Manica-Maxixe e também para a mandioca seca na rota Quelimane Mocuba.

CONTEÚDOS

Resumo dos Preços Em Mercados	1
Conteúdos e Equipa do SIMA	2
Preços e Mudanças Percentuais a Nivel	
Grossista	3
Produtor	3
Mercado	4
Margens Grossistas Para o Milho Branco	4
Percentagem do Preço Grossista na região da oferta	5
Margens Grossista-Produtor por Produto	5
Análise dos gráficos	6
Gráficos da Evolução Sazonal dos Preços a Retalho	
Para Maputo	7
Para Beira	8
Para Nampula	9
Existências de Produtos em Mercados Grossistas	10
Fluxo de Produtos em Mercados Grossistas	11
Oferta de Produtos em Mercados Grossistas	11
Anexo	
Abreviaturas de Produtos	12
Explicação dos Níveis do Mercado	13
Preços e Mudanças Percentuais a Nivel	
do mercado	14
da loja	16
armazenista	18

EQUIPA TÉCNICA DO SIMA

Paula Santos
Rafael Achicala
Arlindo Miguel
Jaqueline Massingue
Simão C.Nhane
Danilo Carimo

Inquiridores	Mercado
José Francisco M.Monteiro Abel Frechout(Subst.)	Maputo
Irondina Madede José Romeu (Subst.)	Xai-Xai
Eduardo Manhiça Custódio Macome (Subst.)	Chókwè
Ernesto Saínda Manguela Anora Filimone Chau (Subst.)	Maxixe
Isaías Francisco Dinis João Rafael (Subst.)	Massinga
Lucas Vilanculos Luciano Bavule (Subst.)	Vilanculos
Chilaúle Foquiço Elisa (Subst.)	Beira
Brito Caetano Chombe	Caia
Henriques Razão Constância Manuel (Subst.)	Manica
João Aleixo Ecelina Cossa (Subst.)	Chimoio
Regina Gola Jorge Rodrigues Mulina (Subst.)	Tete
Lopes Finiasse Ernesto Varela Ardicha (Subst.)	Mutarara
Damião Pitala	Angónia
Gaspar Matusse Fernando Carlos Andrade	Quelimane
Carolina Narciso Lemos Zeferino Alvaro (Subst.)	Mocuba
Zulmira Agostinho	Alto-Molocue
Paulo Naturo Adriano Ligorio (Subst.)	Nampula
Bernardo Fabião	Ribáuè
Manuel Marcos	Monapo
Elísio Vicente Augusto Maquela (Subst.)	Nacala
César Pitele Fernando Manuel Hulua (Subst.)	Angoche
Luís Alberto Pula Luís Alberto Bunguele (Subst.)	Pemba
Issufo Macuelo Daniel Tuaria (Subst.)	Montepuez
Faustino Rapissonne	Lichinga
Caciano Cacoua	Cuamba

Quadro 1a: Preço e mudanças percentuais a nível grossista.

	Produto								
	Grão de milho branco			Feijão nhemba			Feijão manteiga		
	Preço do mes passado	Preço deste mes	Mudança %	Preço do mes passado	Preço deste mes	Mudança %	Preço do mes passado	Preço deste mes	Mudança %
MAPUTO	3230	3179	-3.1	3397	.	.	9452	8981	-9.5
MAXIXE	2653	2636	-1.3	3455	3521	3.9	9083	9167	1.9
BEIRA	2574	2683	8.9
CHIMOIO	2138	2295	15.9
QUELIMANE	2437	2495	4.9	.	.	.	6287	6736	15.4
MOCUBA	2221	2422	19.9
NAMPULA	2357	2214	-11.4	3114	3372	18.0	.	.	.

Quadro 1b: Preço e mudanças percentuais a nível grossista.

	Produto											
	Arroz corrente			Amendoim pequeno			Amendoim grande			Mandioca seca		
	Preço do mes passado	Preço deste mes	Mudança %	Preço do mes passado	Preço deste mes	Mudança %	Preço do mes passado	Preço deste mes	Mudança %	Preço do mes passado	Preço deste mes	Mudança %
MAPUTO	5167	5250	3.3	9444	9873	9.5
MAXIXE	.	.	.	11234	10976	-4.5	8938	8997	1.3	.	.	.
BEIRA	.	.	.	6046
QUELIMANE	1246	1043	-28.0
MOCUBA	625	677	18.3
NAMPULA	969	830	-25.0

Quadro 2a: Preço e mudanças percentuais a nível produtor.

	Produto											
	Grão de milho branco			Feijão nhemba			Feijão manteiga			Arroz corrente		
	Preço do mes passado	Preço deste mes	Mudança %	Preço do mes passado	Preço deste mes	Mudança %	Preço do mes passado	Preço deste mes	Mudança %	Preço do mes passado	Preço deste mes	Mudança %
MASSINGA	2095	.	.	2345
CAIA	2090
MANICA	1571	1543	-3.6	2250	2000	-20.0	7833	7583	-6.2	.	.	.
ANGONIA	2200	7000	.	.	8583	.	.
MOCUBA	1948	2103	17.3
ALTO MOLOCUE	1725	1900	22.6	.	.	.	4250	4500	12.5	.	.	.
RIBAUE	.	.	.	2706	2866	12.5
MONAPO	1587
ANGOCHE
MONTEPUEZ	1620	1779	21.9

Quadro 2b: Preço e mudanças percentuais a nível produtor.

	Produto											
	Amendoim pequeno			Amendoim grande			Mandioca seca			Arroz c/ casca		
	Preço do mes passado	Preço deste mes	Mudança %	Preço do mes passado	Preço deste mes	Mudança %	Preço do mes passado	Preço deste mes	Mudança %	Preço do mes passado	Preço deste mes	Mudança %
CAIA	2344	.	.
MANICA	8542	8375	-3.8	7799	7889	2.3
ANGONIA
MOCUBA	542	588	18.2	.	.	.
RIBAUE	660	543	-30.2	.	.	.
MONAPO	769	839	20.0	.	.	.
ANGOCHE	668	648	-5.9	2333	2500	15.4
MONTEPUEZ	.	.	.	5598

Quadro 3a: Preço e mudanças percentuais a nível do mercado.

	Produto											
	Grão de milho branco			Farinha branca c/ farelo			Feijão nhemba			Feijão manteiga		
	Preço do mes passado	Preço deste mes	Mudança %	Preço do mes passado	Preço deste mes	Mudança %	Preço do mes passado	Preço deste mes	Mudança %	Preço do mes passado	Preço deste mes	Mudança %
MAPUTO	3547	3476	-3.9	4515	4544	1.3	4796	4918	5.2	10681	10522	-2.9
XAI-XAI	3522	3598	4.4	5767	5066	-21.7	6491	5479	-27.0	14211	.	.
MAXIXE	2653	2636	-1.3	4417	4278	-6.1	3951	4053	5.3	10294	10388	1.8
BEIRA	2591	2605	1.1	4961	5035	3.0	4930	5314	16.9	8257	9737	43.7
CHIMOIO	2286	2286	.0	10785	11135	6.7
TETE	2250	2101	-12.4	4146	3947	-9.2	5163	4192	-31.7	9806	7786	-34.2
QUELIMANE	.	.	.	3637	3763	7.2	5816	5435	-12.3	7381	7496	3.1
NAMPULA	2418	2335	-6.6	4156	4673	28.4	5033	5358	13.8	9726	10152	9.2
PEMBA	1839	2027	22.8	4162	4428	13.6	6011	6039	.9	9337	8785	-11.2
LICHINGA	2452	2608	13.6	5083	5134	2.0	4026	.	.	5774	5774	.0

Quadro 3b: Preço e mudanças percentuais a nível do mercado.

	Produto											
	Arroz corrente			Oleo avulso Nac.			Oleo avulso Imp.			Amendoim pequeno		
	Preço do mes passado	Preço deste mes	Mudança %	Preço do mes passado	Preço deste mes	Mudança %	Preço do mes passado	Preço deste mes	Mudança %	Preço do mes passado	Preço deste mes	Mudança %
MAPUTO	5480	5610	4.9	14458	14667	2.9	16619	17083	5.8	8580	8453	-2.9
XAI-XAI	5692	5642	-1.7	19090	16667	-22.5	19597	16667	-26.0	15330	14322	-12.3
MAXIXE	5669	5632	-1.3	12917	13333	6.7	23333	.	.	11137	10039	-17.9
BEIRA	6685	6641	-1.3	17250	.	.	15798	16167	4.8	10649	10727	1.5
CHIMOIO	8333	8325	-.2	16625	16500	-1.5	16819	16889	.8	11589	10202	-21.4
TETE	8272	8262	-.2	.	.	.	18800	18000	-8.2	7866	8147	7.4
QUELIMANE	6871	6643	-6.4	.	.	.	20000	20000	.0	7757	7796	1.0
NAMPULA	5718	5812	3.3	15833	16333	6.5	15188	16000	11.3	9551	8929	-12.2
PEMBA	6702	6404	-8.5	17028	19167	28.7	17500	20000	33.3	6321	.	.
LICHINGA	8733	9000	6.3	19983	20500	5.3	.	.	.	6817	6693	-3.6

Quadro 3c: Preço e mudanças percentuais a nível do mercado.

	Produto								
	Amendoim grande			Açúcar castanho Nac.			Açúcar castanho Imp.		
	Preço do mes passado	Preço deste mes	Mudança %	Preço do mes passado	Preço deste mes	Mudança %	Preço do mes passado	Preço deste mes	Mudança %
MAPUTO	6561	6304	-7.6	7448	7318	-3.4	5901	5900	.0
XAI-XAI	13793	.	.	11024	.	.	8371	7837	-12.0
MAXIXE	9493	9512	.4	7145	6917	-6.2	7166	7083	-2.3
BEIRA	8607	8224	-8.5	9066	9017	-1.1	8597	8315	-6.4
CHIMOIO	10875	10447	-7.6	.	.	.	4250	4000	-11.1
TETE	7058	5275	4750	-18.1
QUELIMANE	7439	7762	9.1	.	.	.	8252	7878	-8.7
NAMPULA	8097	8525	11.2	9667	9743	1.6	7344	7222	-3.3
PEMBA	6977	6792	-5.2	22109	.	.	16010	14926	-12.7
LICHINGA	6468	6726	6667	-1.8

Quadro 4: Margens entre Grossista - Grossista para o milho branco

	Chimoio - Maputo	Chimoio - Maxixe	Chimoio - Beira	Mocuba - Quelimane	Mocuba - Nampula
Out	1300.00	689.18	483.78	358.37	479.74
Nov	883.33	341.13	387.78	73.15	-207.96

Quadro 5: Percentagem do Preço Grossista na região da oferta para o milho branco

	Chimoio - Maputo	Chimoio - Maxixe	Chimoio - Beira	Mocuba - Quelimane	Mocuba - Nampula
Out	65.62	34.79	24.42	17.74	23.75
Nov	38.49	14.86	16.90	3.02	-8.59

Quadro 6: Margens Entre Nivel Grossista e Produtor por Produto

	Produto					
	Grão de milho branco		Feijão nhemba		Feijão manteiga	
	Margem	% da Margem Sobre o Preço ao Produtor	Margem	% da Margem Sobre o Preço ao Produtor	Margem	% da Margem Sobre o Preço ao Produtor
Maputo-Massinga
Maputo-Caia	1089	52
Maputo-Manica	1636	106	.	.	1398	18
Maputo-Mocuba	1076	51
Maxixe-Massinga
Maxixe-Manica	1094	71	1521	76	1583	21
Beira-Caia	593	28
Beira-Manica	1140	74
Beira-Mocuba	580	28
Quelimane-Mocuba	392	19
Quelimane-A. Molocue	595	31	.	.	2236	50
Nampula-A. Molocue	314	17
Nampula-Monapo
Nampula-Montepuez	435	24
Nampula-Cuamba

Quadro 7: Margens Entre Nivel Grossista e Produtor por Produto

	Produto					
	Amendoim pequeno		Amendoim grande		Mandioca seca	
	Margem	% da Margem Sobre o Preço ao Produtor	Margem	% da Margem Sobre o Preço ao Produtor	Margem	% da Margem Sobre o Preço ao Produtor
Maputo-Massinga
Maputo-Caia
Maputo-Manica	1498	18
Maputo-Mocuba
Maxixe-Massinga
Maxixe-Manica	2601	31	1108	14	.	.
Beira-Caia
Beira-Manica
Beira-Mocuba
Quelimane-Mocuba	456	78
Quelimane-A. Molocue
Nampula-A. Molocue
Nampula-Monapo	-8	-1
Nampula-Montepuez
Nampula-Cuamba

Breve explicação dos gráficos

Consideramos Ano Comercial ao período da comercialização compreendido entre o mês do início das primeiras colheitas de um ano e o mês logo antes do início da primeira colheita do ano seguinte (geralmente de Abril de um ano a Março do ano seguinte).

Nos gráficos é apresentada a evolução sazonal dos preços reais a nível do mercado retalhista, onde se podem ver os anos com os preços reais mais altos, mais baixos e o comportamento do ano corrente, a partir da base de dados de 1991 até ao ano recente.

De um modo geral nos mercados retalhistas os preços no início das colheitas são altos devido a fraca oferta dos produtos, e tendem a baixar na medida que a época da colheita vai decorrendo até ao seu pico, depois da qual os preços voltam a subir devido ao início da escassez.

Evolução sazonal dos preços reais em Maputo

Grão de milho branco: No ano comercial 96/97, o preço manteve-se estável de Julho a Dezembro. Em contrapartida, no ano comercial 98/99, o preço esteve abaixo do verificado em 96/97 no período de Abril a Julho. A partir deste último mês, a tendência é de subida de preço, mantendo-se acima do preço de 96/97.

Feijão nhemba: A evolução sazonal do preço nos anos 93/94 e 98/99 foi quase idêntica, exceptuando os meses de Abril e Maio de 98/99, onde o preço baixou ligeiramente em relação ao mesmo período de 93/94.

Feijão manteiga: No período compreendido entre os meses de Abril e Agosto de 98/99, o preço esteve sempre acima dos preços observados no mesmo período para os anos 94/95 e 97/98, mas a partir de Agosto até Novembro ficou abaixo dos praticados nos outros dois anos.

Arroz corrente: O preço do arroz no ano 98/99 situou-se abaixo dos preços praticados em 97/98, principalmente entre Abril e Julho. De Agosto a Novembro, o preço manteve-se sempre acima.

Amendoim pequeno: Entre Agosto e Novembro de 98/99, o preço esteve sempre acima do preço praticado em 96/97.

Amendoim grande: Manteve-se sempre estável e abaixo dos preços observados nos anos 94/95 e 95/96. Portanto, a oferta tem sido maior neste último ano.

Evolução sazonal dos preços reais na Beira

Grão de milho branco : Contrariando o comportamento do preço de outros produtos este tende a subir no ano corrente aproximando-se ao ano com preços mais elevados (93/94). Contudo, verifica-se que existe uma estabilidade nos últimos dois meses.

Feijão nhemba : O preço real deste produto baixou no início do ano comercial e manteve-se estável e abaixo do ano com preço mais baixo (97/98).

Feijão manteiga: Teve preços estáveis chegando a atingir preços mais baixos que o ano 97/98, com tendência de subir no mês de Novembro.

Arroz corrente : Preço estável com alguns meses com preços muito próximos dos do ano mais baixo. Esta estabilidade de preço pode estar relacionada com o facto de ser um produto importado.

Amendoim pequeno : Pequena variação dos preços aproximando-se ao ano com preços mais baixos.

Amendoim grande: A tendência dos preços deste produto foi de contínua descida até atingir o preço mais baixo em Julho do corrente ano, e para depois registar uma certa estabilidade.

Evolução sazonal dos preços reais em Nampula

Grão de milho branco : O preço médio real do milho branco em Nampula teve uma tendência decrescente a partir de Maio (início da comercialização) até Agosto, tendo começado a subir no mês de Setembro. O padrão observado do ano comercial 98/99 é semelhante ao ano comercial 95/96 (ano com preços mais baixos). No entanto, a subida sazonal do preço teve o seu início em Setembro, portanto mais cedo que o ano 95/96. Em Outubro atingiu o pico de 2500,00Mt e conheceu uma ligeira descida em Novembro. O ano comercial 93/94 (ano com preços mais altos) atingiu o valor máximo no mês de Dezembro.

Feijão nhemba : O preço do feijão nhemba em Nampula no ano actual 98/99 manteve-se entre o ano mais alto e mais baixo até Setembro, tendo-se observado uma tendência de subida a partir de Outubro.

Feijão manteiga : O preço real do feijão manteiga em Nampula no ano actual 98/99, a partir de Abril a Agosto manteve-se a baixo do preço do ano mais baixo. Contudo, a partir de Setembro teve uma subida aproximando-se dos preços mais baixos.

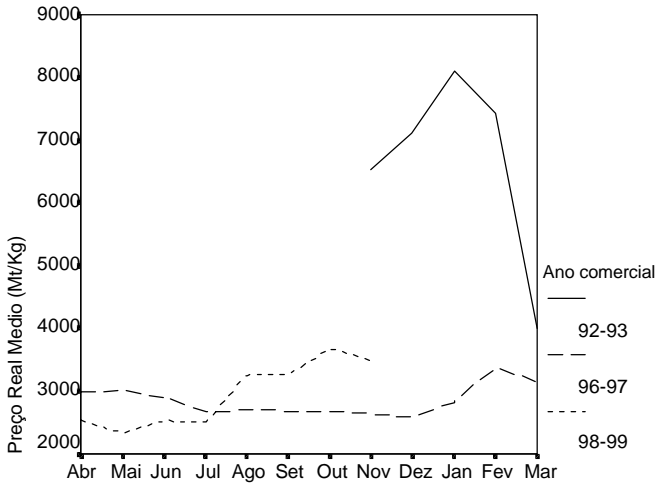
Arroz corrente : O preço real médio de arroz em Nampula no ano actual 98/99 manteve-se muito abaixo dos preços mais baixos e continua estável desde Outubro até Novembro.

Amendoim pequeno : O preço real médio de amendoim pequeno em Nampula no ano actual 98/99 teve uma subida acima dos preços do ano mais alto desde Julho até Outubro tendo registado uma ligeira descida dos preços desde Outubro, aproximando-se aos preços mais altos no último mês de Novembro.

Amendoim grande : O preço real médio de amendoim grande em Nampula durante o ano actual 98/99 manteve-se acima dos preços mais baixos do ano 96/97, com tendência de aproximar-se ao preço do ano comercial mais alto (92/93).

Grafico 1: Evolução Sazonal do Preço a Retalho

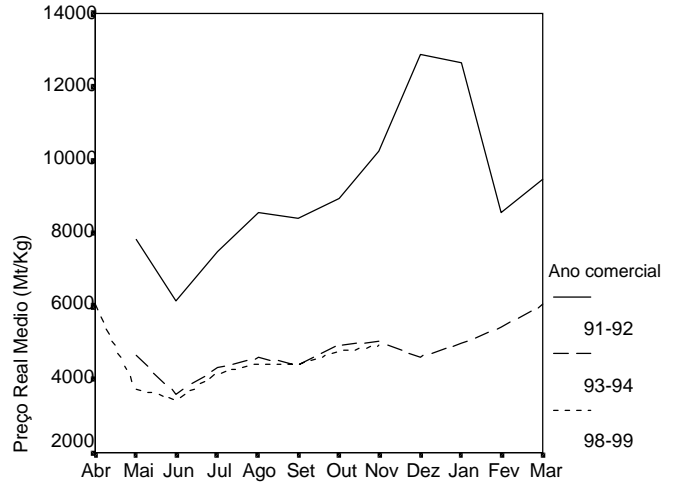
Grão de milho branco em Maputo



Mes da comercialização

Grafico 2: Evolução Sazonal do Preço a Retalho

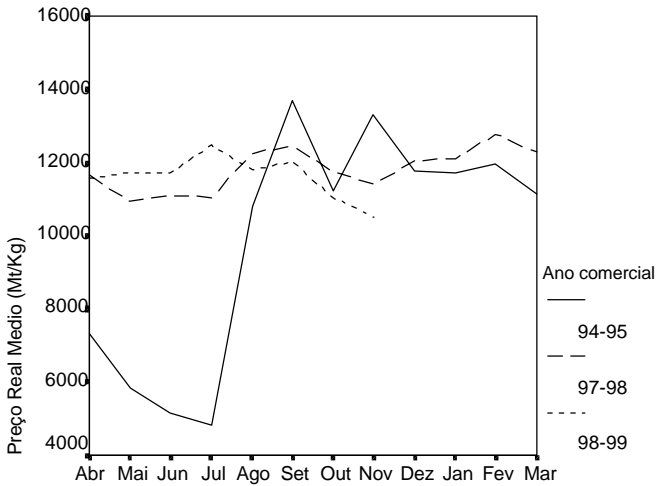
Feijao Nhemba em Maputo



Mes da comercialização

Grafico 3: Evolução Sazonal do Preço a Retalho

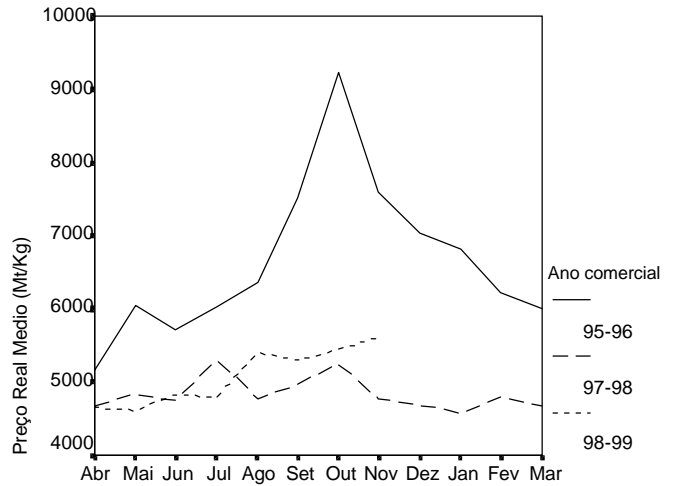
Feijao Manteiga em Maputo



Mes da comercialização

Grafico 4: Evolução Sazonal do Preço a Retalho

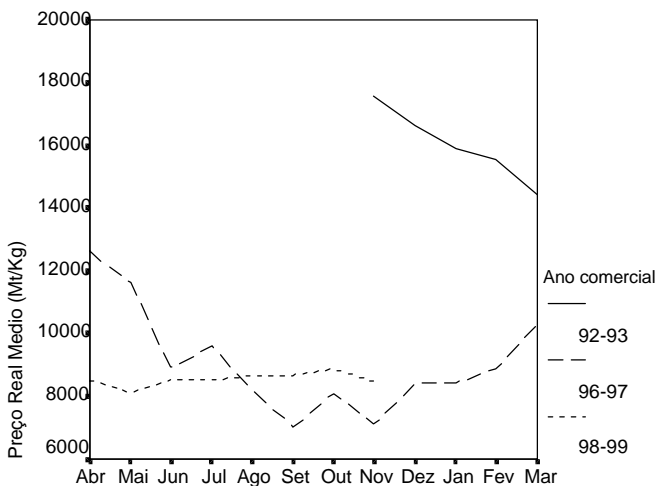
Arroz em Maputo



Mes da comercialização

Grafico 5: Evolução Sazonal do Preço a Retalho

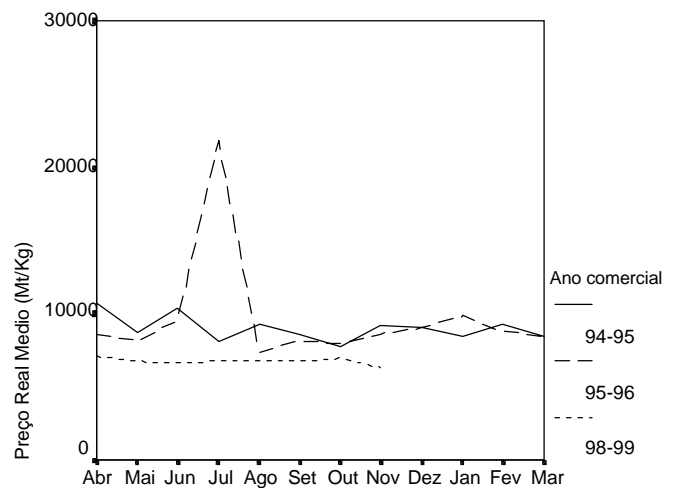
Amendoim Pequeno em Maputo



Mes da comercialização

Grafico 6: Evolução Sazonal do Preço a Retalho

Amendoim Grande em Maputo



Mes da comercialização

Grafico 7: Evolução Sazonal do Preço a Retalho

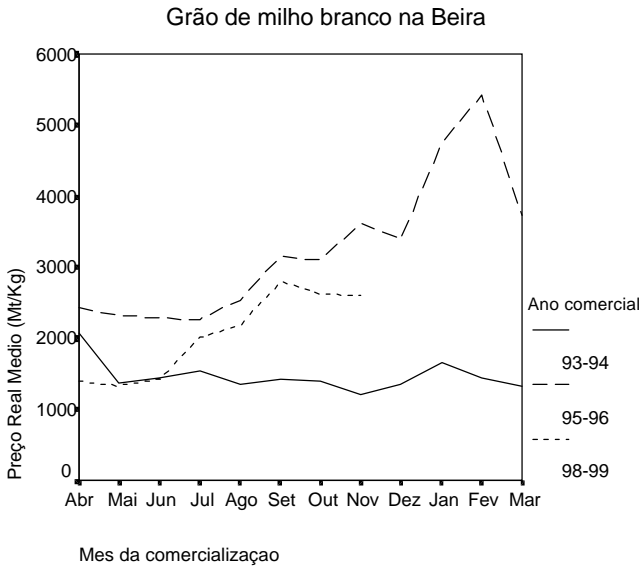


Grafico 8: Evolução Sazonal do Preço a Retalho

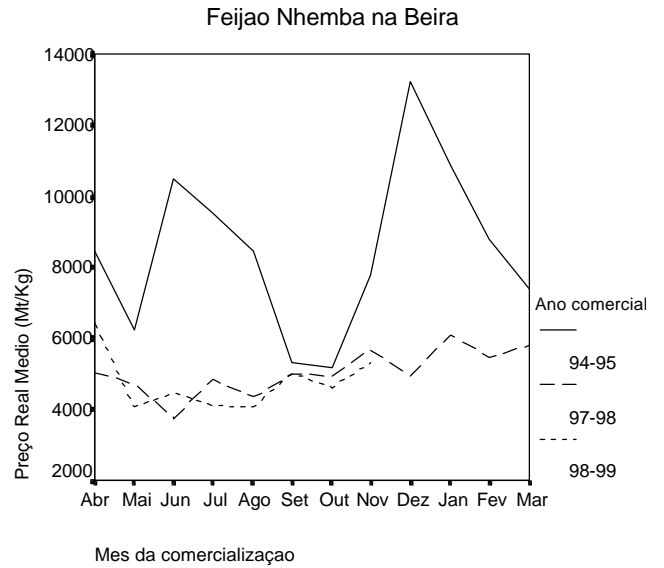


Grafico 9: Evolução Sazonal do Preço a Retalho

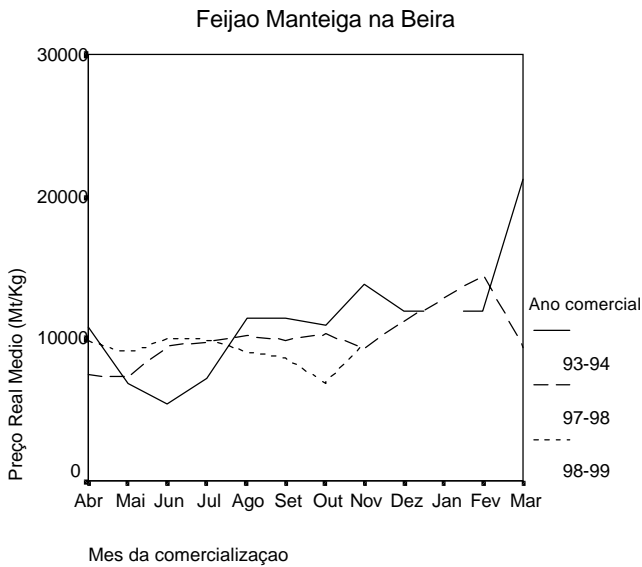


Grafico 10: Evolução Sazonal do Preço a Retalho

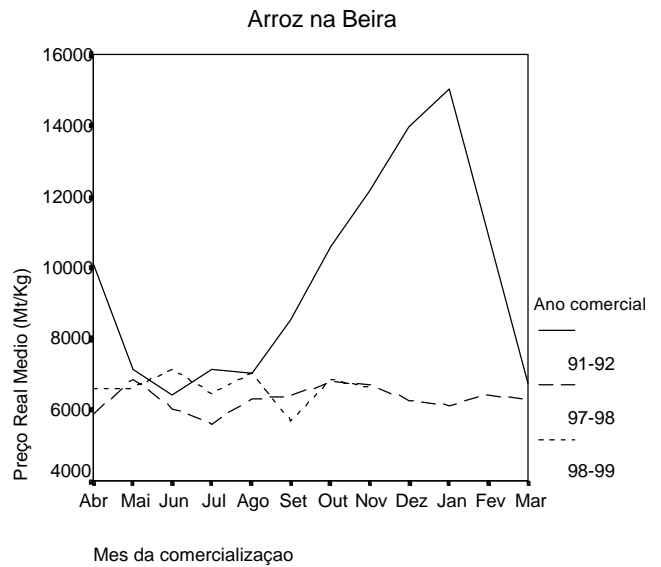


Grafico 11: Evolução Sazonal do Preço a Retalho

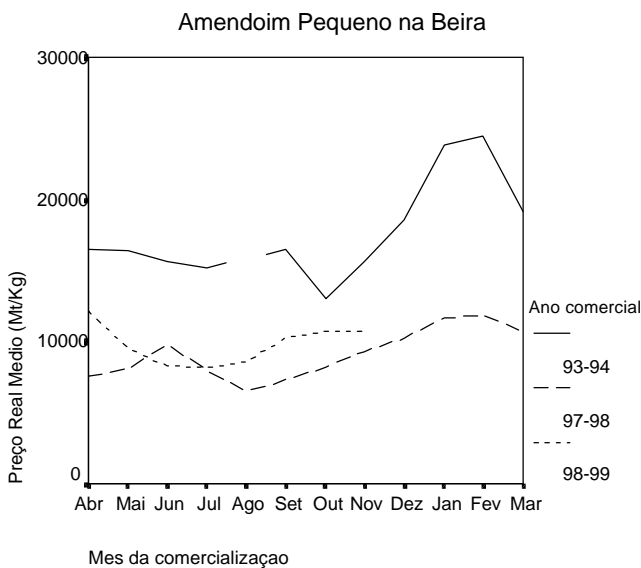


Grafico 12: Evolução Sazonal do Preço a Retalho

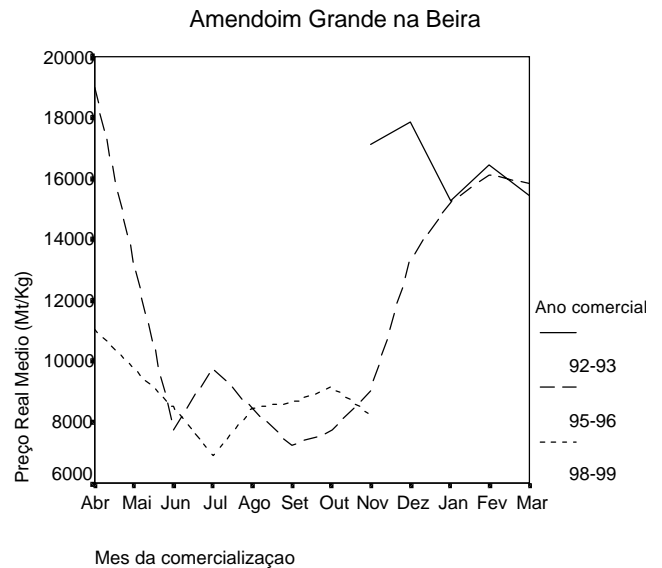


Grafico 13: Evolução Sazonal do Preço a Retalho

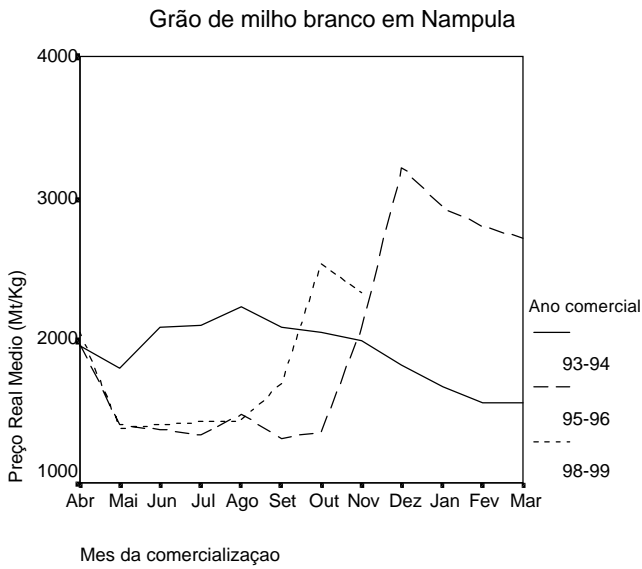


Grafico 14: Evolução Sazonal do Preço a Retalho

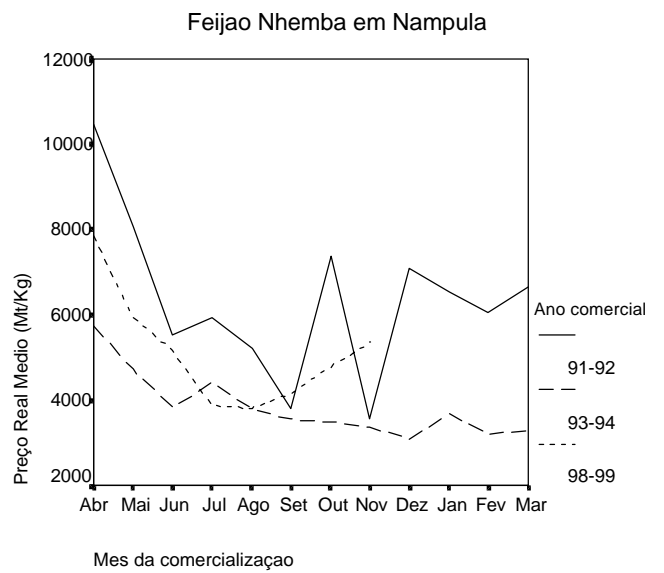


Grafico 15: Evolução Sazonal do Preço a Retalho

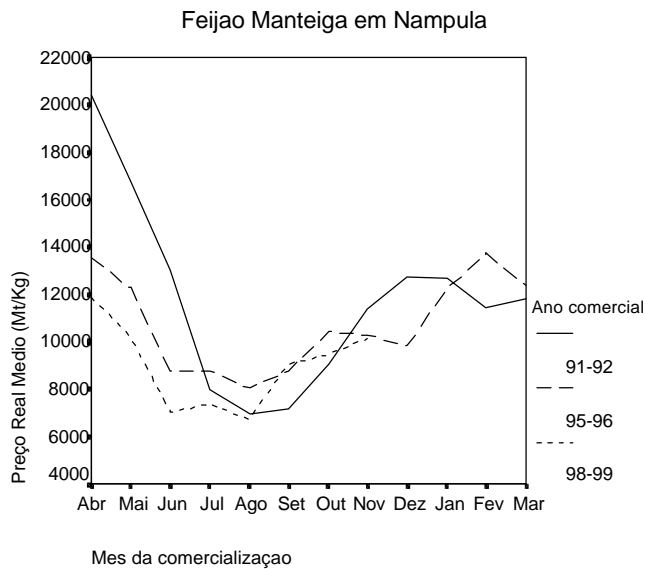


Grafico 16: Evolução Sazonal do Preço a Retalho

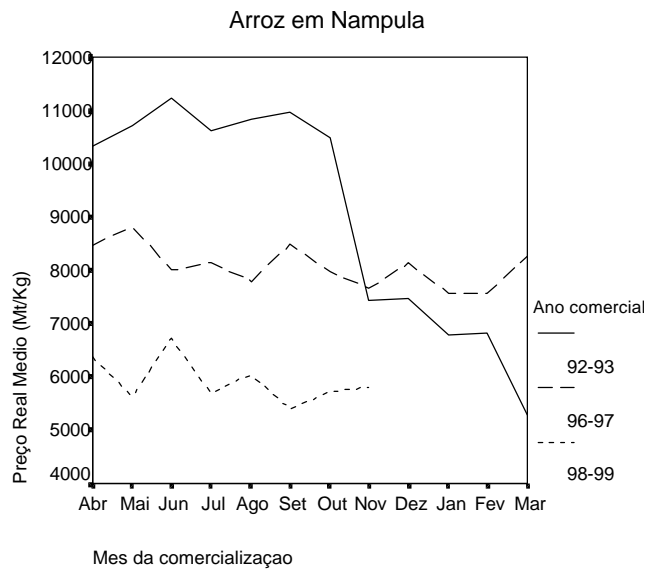


Grafico 17: Evolução Sazonal do Preço a Retalho

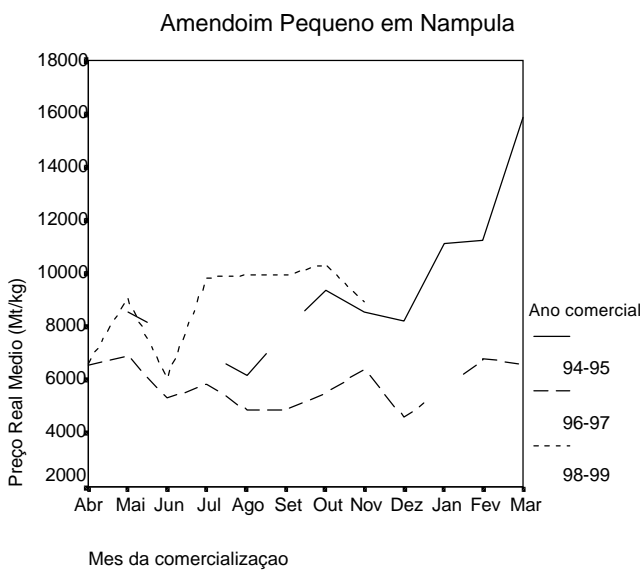
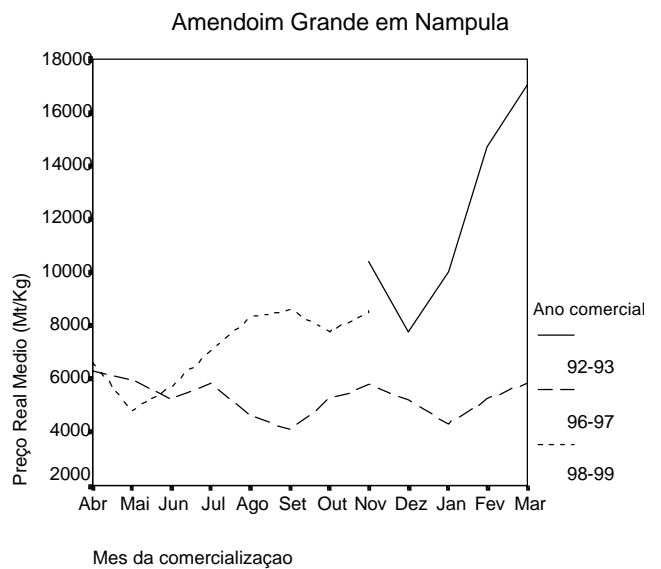


Grafico 18: Evolução Sazonal do Preço a Retalho



Quadro 8a: Existencias de Produtos em Mercados Grossistas

		Grão de milho branco		Feijao Nhemba		Feijao Manteiga	
		Quant. existentes em transito (a)	Quantidades disponiveis para a venda (b)	Quant. existentes em transito (a)	Quantidades disponiveis para a venda (b)	Quant. existentes em transito (a)	Quantidades disponiveis para a venda (b)
Maputo	Out	.	37324.00	.	1656.03	.	16300.59
	Nov	.	61320.00	.	.	.	22936.63
Maxixe	Out	2589.17	2349.00	2478.22	932.53	.	3201.72
	Nov	1676.67	2991.11	1445.12	2148.07	.	1355.91
Beira	Out	.	5830.00	.	6371.66	.	.
	Nov	.	17611.25
Chimoio	Out	77651.67
	Nov	62557.14
Quelimane	Out	.	13396.84	.	.	.	3117.56
	Nov	.	15903.33	.	.	.	534.44
Mocuba	Out	8855.71	3178.00
	Nov	7948.57	3600.00	.	.	7591.03	4572.41
Nampula	Out	.	5626.25	.	1943.95	.	.
	Nov	.	6031.11	.	255.50	.	.

a. Media mensal das quantidades existentes em transito (kg)

b. Media mensal das quantidades existentes disponiveis para a venda (kg)

Quadro 8b: Existencias de Produtos em Mercados Grossistas

		Amend. Grande		Amend. Pequeno	
		Quant. existentes em transito (a)	Quantidades disponiveis para a venda (b)	Quant. existentes em transito (a)	Quantidades disponiveis para a venda (b)
Maputo	Out	.	49774.24	.	.
	Nov	.	76071.60	.	.
Maxixe	Out	.	2326.90	5565.60	5677.92
	Nov	1175.20	3577.58	.	8292.44
Quelimane	Out	.	1826.08	.	.
	Nov	.	2968.13	.	.

a. Media mensal das quantidades existentes em transito (kg)

b. Media mensal das quantidades existentes disponiveis para a venda (kg)

Quadro 9: Fluxo de Produtos em Mercados Grossistas

		Milho Branco	Feijao Nhemba	Feijao Manteiga	Amend. Grande	Amend. Pequeno	Mandioca Seca
		Quantidades em fluxo (kg)	Quantidades em fluxo (kg)	Quantidades em fluxo (kg)	Quantidades em fluxo (kg)	Quantidades em fluxo (kg)	Quantidades em fluxo (kg)
Maputo	Out	16387.00	1750.00	14120.00	28892.86	.	.
	Nov	18993.33	.	11780.00	17307.14	.	.
Maxixe	Out	4278.33	1066.67	2380.00	3652.50	6906.67	.
	Nov	4219.17	3546.00	1700.00	4587.50	12030.00	.
Beira	Out	3016.43	.	.	700.00	.	.
	Nov	6427.78
Chimoio	Out	1023.13
	Nov	667.50
Quelimane	Out	16159.60	.	3540.00	3132.00	.	10810.00
	Nov	29674.29	.	1957.50	5441.25	.	22153.89
Mocuba	Out	7545.00	32497.50
	Nov	4019.00	14282.86
Nampula	Out	4560.95	1150.91	.	.	.	6045.00
	Nov	7241.58	782.00	.	.	.	14452.50

Quadro 10: Oferta de Produtos em Mercados Grossistas

		Milho Branco	Feijao Nhemba	Feijao Manteiga	Arroz	Amend. Grande	Amend. Pequeno	Mandioca Seca
		Oferta actual comparada com a de 4 semanas atras	Oferta actual comparada com a de 4 semanas atras	Oferta actual comparada com a de 4 semanas atras	Oferta actual comparada com a de 4 semanas atras	Oferta actual comparada com a de 4 semanas atras	Oferta actual comparada com a de 4 semanas atras	Oferta actual comparada com a de 4 semanas atras
Maputo	Grossista	3	.	3	2	1	.	.
Maxixe	Grossista	1	3	3	.	1	1	.
Beira	Grossista	1
Quelimane	Grossista	2	4	4	4	4	4	2
Nampula	Grossista	3	3	4	4	4	4	2

1. Maior. 2. Igual. 3. Menor. 4. Não Existe.

ANEXOS

GUIÃO das ABREVIATURAS de PRODUTOS

MILHO BRANCO E DERIVADOS

GMB/MOÇ	Grão de milho branco de produção nacional.
FMBSF/IMP	Farinha de milho branco sem farelo importado (geralmente de Suazilândia e/ou Zimbabwe). Esta é importada já em forma de farinha.
FMBSF/NAC	Farinha de milho branco sem farelo processado em Moçambique. Este produto é produzido principalmente nos pequenos moinhos industriais das cidades.
FMBSF/PILADO	Farinha de milho branco sem farelo, pilado. O farelo é extraído do grão usando o pilão e à mão, e depois levado a uma moagem artesanal.
FMBCF	Farinha de milho branco <u>com</u> farelo. O grão é levado directamente a um moinho artesanal após ter sido limpo.

MILHO AMARELO E DERIVADOS

GMA	Grão de milho amarelo. Este produto representa predominantemente donativos (ajuda alimentar) do exterior.
FMASF/IMP	Farinha de milho amarelo sem farelo importado (geralmente de Suazilândia e/ou Zimbabwe). Este produto é importado como farinha.
FMASF/NAC	Farinha de milho amarelo sem farelo processado em Moçambique. É produzido principalmente nos moinhos industriais das cidades, usando do milho amarelo proveniente da ajuda alimentar.
FMACF	Farinha de milho amarelo <u>com</u> farelo. Tal como a branca, o processamento do grão é feito directamente nos moinhos artesanais podendo ser lavado ou não antes da moagem. Este produto costuma ser o alimento mais barato do mercado.

OUTROS PRODUTOS

FMAND	Farinha de mandioca.
FTRIG/NAC	Farinha de trigo, processado em Moçambique a partir do grão importado.
FTRIG/IMP	Farinha de trigo importado como farinha.
FEIJ. NHEMBA	Feijão nhemba.
FEIJ. MANT.	Feijão manteiga encarnado.
ARROZ CORRENTE	Arroz de qualidade intermédia, pouco partido.
ARROZ PILADO	Arroz de produção nacional, processado manualmente usando o pilão.
AÇÚCAR CAST/NAC	Açúcar castanho, de produção nacional.
AÇÚCAR CAST/IMP	Açúcar castanho, geralmente importado.
ÓLEO NAC/AVULSO	Óleo produzido em Moçambique e vendido avulso (sem marca).
ÓLEO IMP/AVULSO	Óleo importado (geralmente óleo de soja) e vendido avulso.
AMEND. PEQ.	Amendoim pequeno de produção Moçambicana produzido principalmente no sul do país.
AMEND. GRANDE	Amendoim grande de produção Moçambicana, produzido principalmente em Nampula, e zona norte em geral.
MAND. SECA	Mandioca seca.
MAND. FRESCA	Mandioca fresca.
ARROZ c/ CASCA	Arroz em casca (não pilado).
AMEND. PEQ. c/ CASCA	Amendoim pequeno de produção nacional, seco e com a casca.
AMEND. GRAN. c/ CASCA	Amendoim grande de produção nacional, seco e com a casca.

BREVE EXPLICAÇÃO dos MERCADOS do SIMA

MAPUTO	Mercado de Xipamanine, Bazuca e Xiquelene/Mucoriama
XAI-XAI	Mercados Limpopo
CHÓKWÈ	Mercado Senta Baixo
MAXIXE	Mercado da cidade e Dumba Nengue da Maxixe
MASSINGA	Mercado Central e Aldeia de Chiúnze
VILANCULOS	Mercado Municipal
BEIRA	Chungamoio do Goto e Mercado Filipe
CAIA	Mercado do Bairro Molocotera e Vila Fonte
MANICA	Mercado Municipal e Feira da Vila
CHIMOIO	Mercado Magarrafa, Mercado Zona Sher e Mapulango
TETE	Mercado Kwachena Ku Nhartanda
MUTARARA	Mercado 1º de Maio
ANGÓNIA	Mercado da Vila e Feira da Vila
QUELIMANE	Mercado Central e Mercado Brandão
MOCUBA	Mercado Central
ALTO MOLÓCUÈ	Mercado Central
NAMPULA	Mercado Muatala e Mercado Antiga Gorongosa
RIBÁUÈ	Mercado da sede e Mercado de Namiconha
MONAPO	Mercado Central e Mercado Nacololo
NACALA	Mercado Central
ANGOCHE	Mercado Wayaye e Mercado Namitoria
PEMBA	Mercado Banguia
MONTEPUEZ	Mercado Sanina
LICHINGA	Mercado Central
CUAMBA	Mercado da Vila e Aldeia Malapa

EXPLICAÇÃO dos NÍVEIS do MERCADO

Nível de Mercado:	É o nível retalhista em que são entrevistados 3 vendedores escolhidos aleatoriamente nos mercados designados antecipadamente pelo SIMA.
Nível de Loja:	Em cada cidade ou vila, entrevistam-se num sistema rotativo três lojas seleccionadas de uma lista aproximadamente 10 lojas perto do mercado e conhecidas como muito activas em termos de venda dos produtos da lista do SIMA.
Nível Armazenista:	Também entrevistam-se três armazenistas cada semana, seleccionados duma lista de todos os armazenistas da área onde se está a fazer a recolha.
Nível de Grossista:	São entrevistados três comerciantes grossistas nos locais previamente identificados como sendo locais de grande concentração de produto.
Nível Produtor:	Estas entrevistas fazem-se uma vez por semana em diferentes locais identificados como sendo os locais de transação com maior expressão na comercialização ao nível do produtor.

Anexo 1a: Preço e mudanças percentuais a nível do mercado.

	Produto														
	Grão de milho branco			Farinha branca s/ farelo Imp.			Farinha branca s/ farelo Nac.			Farinha branca s/farelo pilado			Farinha branca c/ farelo		
	Preço do mes passado	Preço deste mes	Mudança %	Preço do mes passado	Preço deste mes	Mudança %	Preço do mes passado	Preço deste mes	Mudança %	Preço do mes passado	Preço deste mes	Mudança %	Preço do mes passado	Preço deste mes	Mudança %
CHOKWE	3493	3579	5.1	4915	4762	-6.0
MASSINGA	2459	2411	-3.9	5936
VILANCULO S	2920	2857	-4.2	.	.	.	5875	6500	23.8	7584	8809	38.5	5102	5134	1.3
CAIA	2308	2597	28.7	5814	5814	.0	3850	3850	.0
MANICA	1814	1771	-4.6	6399	6331	-2.1	.	.	.	9866	9860	-1	4903	4675	-8.9
MUTARARA	1868	2000	15.2	5848	5814	-1.2	3546	3932	24.4
ANGONIA	1827	1944	13.7	11143	.	.	8728	.	.
MOCUBA	2664	2929	22.1	4809	4991	7.8
ALTO MOLOCUE	2067	2286	23.6	6120	.	.	3691	4621	67.3
RIBAUE	1694	1909	29.1	6333	6822	16.8
MONAPO	2333	2286	-4.0	4845	4922	3.2
NACALA	2732	2571	-11.1	7716	7361	-8.8	5540	5474	-2.4
ANGOCHE	3250	3000	-14.3	9690	.	.	3455	1540	-71.3
MONTEPUEZ	2249	2635	41.5	7752	7752	.0	6161	6161	.0
Z	2025	2103	7.9	5700	6840	50.0	3621	3910	17.3
CUAMBA	2025	2103	7.9	5700	6840	50.0	3621	3910	17.3

Anexo 1b: Preço e mudanças percentuais a nível do mercado.

	Produto					
	Farinha amarela s/ farelo Nac.			Farinha de mandioca		
	Preço do mes passado	Preço deste mes	Mudança %	Preço do mes passado	Preço deste mes	Mudança %
VILANCULOS	5000	5000	.0	.	.	.
MOCUBA	.	.	.	1660	1691	3.8
MONAPO	.	.	.	2582	2563	-1.5
NACALA	.	.	.	3314	3338	1.5
ANGOCHE	.	.	.	2630	2378	-17.4

Anexo 1c: Preço e mudanças percentuais a nível do mercado.

	Produto														
	Farinha de trigo Nac.			Farinha de trigo Imp.			Feijão nhemba			Feijão manteiga			Arroz corrente		
	Preço do mes passado	Preço deste mes	Mudança %	Preço do mes passado	Preço deste mes	Mudança %	Preço do mes passado	Preço deste mes	Mudança %	Preço do mes passado	Preço deste mes	Mudança %	Preço do mes passado	Preço deste mes	Mudança %
CHOKWE	6351	.	.	5741	5797	2.0
MASSINGA	6972	7000	.8	.	.	.	4541	4249	-12.1	.	.	.	6148	6148	.0
VILANCULOS	6450	6500	1.6	9818	.	.	4376	4263	-5.1	15000	15000	.0	6400	6000	-11.8
CAIA	3019	3019	.0	7132	7472	10.0	6084	6404	11.1
MANICA	11159	9921	-20.0	11216	10845	-6.4	7524	7538	.4
MUTARARA	4334	4982	35.1	9785	10393	13.2	5635	.	.
ANGONIA	7500	7500	.0	.	.	.	3474	3475	.1	7964	7680	-6.9	9222	9111	-2.4
MOCUBA	7125	7250	3.6	.	.	.	5897	.	.	6874	5304	-37.2	7868	8323	12.3
ALTO MOLOCUE	3623	3623	.0	4619	.	.	6660	7172	16.7
RIBAUE	11556	11948	7.0	9785	9570	-4.3
MONAPO	7667	6833	-19.6	.	.	.	5362	4965	-13.8	8588	7506	-22.4	6436	6340	-2.9
NACALA	9295	9454	3.5	.	.	.	5100	5502	17.1	8149	8208	1.5	5054	5826	36.1
ANGOCHE	8954	9272	7.4	.	.	.	3904	3623	-13.4	9842	10393	11.9	5198	5123	-2.9
MONTEPUEZ	7978	8052	1.9	13194	16166	58.2	6960	7507	17.1
CUAMBA	6500	3926	3814	-5.6	6828	7293	14.6	7015	7294	8.3

Anexo 1d: Preço e mudanças percentuais a nível do mercado.

	Produto											
	Arroz pilado em casa			Açúcar amarelo			Óleo avulso Nac.			Óleo avulso Imp.		
	Preço do mes passado	Preço deste mes	Mudança %	Preço do mes passado	Preço deste mes	Mudança %	Preço do mes passado	Preço deste mes	Mudança %	Preço do mes passado	Preço deste mes	Mudança %
VILANCULOS	23333	23333	.0
CAIA	5480	.	.	7000	21000	21000	.0
MANICA	18000	18000	.0
MUTARARA	6850	29444	25556	-23.3	.	.	.
ANGONIA	26103	26103	.0	25980	.	.
MOCUBA	6692	31378	32500	7.4	.	.	.
ALTO MOLOCUE	7672	22222	22222	.0	.	.	.
RIBAUE	33333	33333	.0	23750	24167	3.6
MONAPO	15813	16625	10.8	15813	16625	10.8
NACALA	14833	15667	11.9	16217	16500	3.6
ANGOCHE	5480	17625	18000	4.3	15833	15667	-2.1
MONTEPUEZ	10480	10961	9.6	.	.	.	17679	17857	2.0	17313	18000	8.3
CUAMBA	5158	22905	25143	21.7	.	.	.

Anexo 1e: Preço e mudanças percentuais a nível do mercado.

	Produto											
	Amendoim pequeno			Amendoim grande			Açúcar castanho Nac.			Açúcar castanho Imp.		
	Preço do mes passado	Preço deste mes	Mudança %	Preço do mes passado	Preço deste mes	Mudança %	Preço do mes passado	Preço deste mes	Mudança %	Preço do mes passado	Preço deste mes	Mudança %
CHOKWE	12642	12642	.0	10403	10349	-1.0	13265	.	.	9343	9420	1.7
MASSINGA	15171	15171	.0	12937	12937	.0	9249	9212	-8	7179	7179	.0
VILANCULOS	15877	15942	.8	12998	13698	11.4	7000	7000	.0	7450	7500	1.4
CAIA	.	.	.	8704	11320	85.9	.	.	.	6250	5500	-21.4
MANICA	12842	12864	.3	11119	10988	-2.3	.	.	.	3700	3500	-10.3
MUTARARA	8744	8534	-4.7	10232	9830	-7.6	.	.	.	6188	6250	2.0
ANGONIA	.	.	.	12937	6468	-66.7	.	.	.	7611	7333	-7.0
MOCUBA	6350	6500	4.8
ALTO MOLOCUE	7710	8417	20.2	7762	9056	40.0	10612	10612	.0	8205	.	.
RIBAUE	.	.	.	11391	11751	6.5	10000	.	.	10000	10000	.0
MONAPO	9877	9482	-7.7	9799	11027	28.7	8844	.	.	8693	7130	-30.5
NACALA	5129	5980	39.8	5223	5933	31.5	.	.	.	9358	8484	-17.1
ANGOCHE	9441	11799	66.6	.	.	.	11607	13265	33.3	8980	10616	44.6
MONTEPUEZ	.	.	.	8166	8571	10.4	21667	.	.	15363	14701	-8.3
CUAMBA	7985	.	.	6322	8445	101.1	.	.	.	6750	7000	7.7

Anexo 2a: Preço e mudanças percentuais a nível da loja.

	Produto											
	Grão de milho branco			Farinha branca s/ farelo Imp.			Farinha branca s/ farelo Nac.			Farinha branca c/ farelo		
	Preço do mes passado	Preço deste mes	Mudança %	Preço do mes passado	Preço deste mes	Mudança %	Preço do mes passado	Preço deste mes	Mudança %	Preço do mes passado	Preço deste mes	Mudança %
MAPUTO	.	.	.	5300	5250	-1.9	5143	5000	-5.4	.	.	.
XAI-XAI	.	.	.	5333	.	.	4688	.	.	3875	.	.
CHOKWE	3500	3500	.0	4375	4250	-5.6
MAXIXE	5271	5167	-3.9	.	.	.
MASSINGA	5000	.	.	8250
VILANCULOS	5375	5750	15.0	.	.	.
BEIRA	2000	.	.	6000	.	.	6192	5583	-17.9	4872	4444	-16.1
CHIMOIO	.	.	.	5000	.	.	6000
TETE	2800	4500	.	.
MUTARARA	8500	4500	5000	25.0
ANGONIA	1667	1500	-18.2
QUELIMANE	4000	4000	.0
MOCUBA	2000	2500	.	.
NAMPULA	2000	3954	3950	-2
RIBAUE	3667	4000	20.0
MONAPO	2788	2725	-4.4	3491	3708	13.3
NACALA	4862	4938	3.2
ANGOCHE	3250	3500	16.7	3936	3833	-5.1
PEMBA	5267	5000	.	.	4050	3600	-20.0
MONTEPUEZ	2233	2467	23.3	3000	3000	.0
LICHINGA	2000	10000

Anexo 2b: Preço e mudanças percentuais a nível da loja.

	Produto											
	Farinha amarela Imp.			Farinha de mandioca			Farinha de trigo Nac.			Farinha de trigo Imp.		
	Preço do mes passado	Preço deste mes	Mudança %	Preço do mes passado	Preço deste mes	Mudança %	Preço do mes passado	Preço deste mes	Mudança %	Preço do mes passado	Preço deste mes	Mudança %
XAI-XAI	6250	.	.	11000	.	.
CHOKWE	7500	7500	.0	.	.	.
MAXIXE	6417	6500	2.6	.	.	.
MASSINGA	6000	6500
VILANCULOS	6500	6500	.0	.	.	.
BEIRA	6634	6727	2.8	13208	13167	-6
MANICA	7971	7875	-2.4
CHIMOIO	6700	6667	-1.0	.	.	.
TETE	7813	7958	3.8	9444	10000	12.5
MUTARARA	8770	8500	-6.0	9500	.	.
ANGONIA	8429	8500	1.7	.	.	.
QUELIMANE	8000	8429	11.3	.	.	.
MOCUBA	7500	7500	.0	.	.	.
ALTO	9000
MOLOCUE	6743	6786	1.3	.	.	.
NAMPULA	10000	10000	.0	.	.	.
RIBAUE	6938	7042	3.0	8000	.	.
MONAPO	.	.	.	1667	1667	.0	6875	7000	3.7	.	.	.
NACALA	6875	7000	3.7	.	.	.
ANGOCHE	.	.	.	1625	1500	-14.3	7625	7500	-3.2	10000	.	.
PEMBA	7389	7278	-3.0	7182	.	.
MONTEPUEZ	6821	7143	9.9	.	.	.
LICHINGA	7834	7833	.0	15000	.	.
CUAMBA	6500

Anexo 2c: Preço e mudanças percentuais a nível da loja.

	Produto											
	Feijão nhemba			Feijão manteiga			Arroz corrente			Oleo avulso Nac.		
	Preço do mes passado	Preço deste mes	Mudança %	Preço do mes passado	Preço deste mes	Mudança %	Preço do mes passado	Preço deste mes	Mudança %	Preço do mes passado	Preço deste mes	Mudança %
MAPUTO	5940	6167	7.9	12068	12500	7.4	6193	6208	.5	.	.	.
XAI-XAI	5000	.	.	12357	.	.	5500
CHOKWE	.	.	.	12028	12278	4.2	5806	6056	9.0	.	.	.
MAXIXE	3333	.	.	11786	11571	-3.6	5913	5909	-1	18500	.	.
MASSINGA	4000	.	.	15000	.	.	6000
VILANCULOS	.	.	.	15083	14833	-3.3	6021	6000	-7	.	.	.
BEIRA	4667	4000	-25.0	10900	11000	1.9	6761	6800	1.2	15875	15000	-10.4
MANICA	.	.	.	11377	11182	-3.4	7867	7833	-8	.	.	.
CHIMOIO	.	.	.	12250	11300	-14.4	6589	6750	5.0	16000	16000	.0
TETE	5000	.	.	10903	11182	5.2	8383	8500	2.8	.	.	.
MUTARARA	1500	.	.	11000	.	.	8944	9000	1.3	21768	21250	-4.6
ANGONIA	.	.	.	7500	.	.	9250	9000	-5.3	21726	21667	-5
QUELIMANE	.	.	.	9845	9857	.2	8150	8300	3.8	.	.	.
MOCUBA	.	.	.	8250	.	.	8311	8167	-3.4	18167	19333	13.7
ALTO	20000	.	.
MOLOCUE
NAMPULA	4091	4143	2.6	7146	7125	-.6	6333	6417	2.7	.	.	.
RIBAUE	10000	10000	.0	20000	20000	.0
MONAPO	4854	5000	6.2	8254	7917	-7.8	5912	5688	-7.3	15972	16944	13.0
NACALA	6363	6100	-7.9	10625	10000	-11.1	5925	6250	11.6	14083	14000	-1.2
ANGOCHE	4708	5000	13.2	8063	8375	8.1	6000	6500	18.2	16567	17333	9.7
PEMBA	5775	5750	-.9	11182	12000	15.8	6563	6000	-15.8	15318	16000	9.3
MONTEPUEZ	5438	6000	23.1	11458	11250	-3.6	7500	8000	14.3	17500	15000	-25.0
LICHINGA	7718	7750	.8	18911	19600	7.6
CUAMBA	3000	7417	7500	2.3	18000	18000	.0

Anexo 2d: Preço e mudanças percentuais a nível da loja.

	Produto														
	Óleo avulso Imp.			Amendoim pequeno			Amendoim grande			Açúcar castanho Nac.			Açúcar castanho Imp.		
	Preço do mes passado	Preço deste mes	Mudança %	Preço do mes passado	Preço deste mes	Mudança %	Preço do mes passado	Preço deste mes	Mudança %	Preço do mes passado	Preço deste mes	Mudança %	Preço do mes passado	Preço deste mes	Mudança %
MAPUTO	.	.	.	12009	12056	.8	10607	11500	18.4	7625	8000	10.3	7955	7909	-1.1
XAI-XAI	.	.	.	12300	.	.	9786	.	.	7000	.	.	8056	.	.
CHOKWE	.	.	.	12519	12467	-8	9759	9875	2.4	8000	.	.	9042	9000	-9
MAXIXE	18125	.	.	12163	11909	-4.1	10899	10889	-2	6942	6800	-4.0	7324	7273	-1.4
MASSINGA	.	.	.	15000	.	.	15000	.	.	7000	.	.	7500	.	.
VILANCULOS	7025	7000	-7	7500	7500	.0
BEIRA	16069	16250	2.3	12000	.	.	10938	11000	1.1	5963	5800	-5.3	6825	6750	-2.2
MANICA	19875	19750	-1.3	10583	10667	1.6	9500	9250	-5.1	8500	8500	.0	.	.	.
CHIMOIO	11750	8500	-43.3	.	.	.	6635	6500	-4.0
TETE	15000	.	.	8458	6917	-30.8	7500	.	.	7500	.	.	8332	7125	-25.3
MUTARARA	24333	8500	.	.	7321	7000	-8.4	6643	.	.
ANGONIA	22250	22500	2.3	9688	9750	1.3
QUELIMANE	9667	10000	7.1
MOCUBA	9263	9625	8.1
ALTO	7500
MOLOCUE
NAMPULA	.	.	.	8000	.	.	7619	7667	1.3	6708	6667	-1.2	7298	7250	-1.3
RIBAUE	18000	10000	.	.	10000	10000	.0
MONAPO	15667	16333	8.9	8566	10000	40.6	7000	7000	.0	7150	7250	2.8	7597	7583	-.4
NACALA	15550	15500	-6	7929	8857	26.5	8000	7342	7583	6.8
ANGOCHE	16643	16500	-1.7	7750	8500	21.4	6875	7250	11.5	9000	9000	.0	8500	8625	3.0
PEMBA	16325	18250	26.7	8000	.	.	5722	.	.	7773	.	.	7583	8000	11.6
MONTEPUEZ	7458	7500	1.1	8750	9000	5.9	8125	7917	-5.0
LICHINGA	23000	7792	8625	24.0
CUAMBA	7500	7500	.0

Anexo 3a: Preço e mudanças percentuais a nível armazenista.

	Produto											
	Grão de milho branco			Farinha branca s/ farelo Imp.			Farinha branca s/ farelo Nac.			Farinha branca c/ farelo		
	Preço do mes passado	Preço deste mes	Mudança %	Preço do mes passado	Preço deste mes	Mudança %	Preço do mes passado	Preço deste mes	Mudança %	Preço do mes passado	Preço deste mes	Mudança %
MAPUTO	2906	2813	-6.3	4659	4604	-2.3	4627	4598	-1.2	.	.	.
XAI-XAI	.	.	.	4406	.	.	3503	.	.	3302	.	.
CHOKWE	3000	5728	.	.
MAXIXE	5206	5285	3.1	.	.	.
MASSINGA	.	.	.	7200
VILANCULOS	3400	5670	6447	31.8	.	.	.
BEIRA	.	.	.	5180	4800	4967	7.2
MANICA	5757	5757	.0	.	.	.
CHIMOIO	.	.	.	4800
TETE	2333
QUELIMANE	3000
NAMPULA	2069	2237	17.7	4077	3841	-10.9
MONAPO	2733	2700	-2.4	4534	.	.
NACALA	2600
ANGOCHE	5003	5357	15.2
PEMBA	5400

Anexo 3b: Preço e mudanças percentuais a nível armazenista.

	Produto								
	Farinha de mandioca			Farinha de trigo Nac.			Farinha de trigo Imp.		
	Preço do mes passado	Preço deste mes	Mudança %	Preço do mes passado	Preço deste mes	Mudança %	Preço do mes passado	Preço deste mes	Mudança %
MAPUTO	.	.	.	6244	6217	-9	.	.	.
XAI-XAI	.	.	.	5564	.	.	8565	.	.
CHOKWE	.	.	.	6925	6922	-1	.	.	.
MAXIXE	.	.	.	6657	6620	-1.1	.	.	.
MASSINGA	.	.	.	6369
VILANCULOS	.	.	.	6906	6785	-3.5	.	.	.
BEIRA	.	.	.	7080	7072	-2	.	.	.
MANICA	7515	7302	-5.5
CHIMOIO	.	.	.	6937	6937	.0	7302	.	.
TETE	.	.	.	7322	7261	-1.6	7363	.	.
ANGONIA	.	.	.	8073	8032	-1.0	.	.	.
QUELIMANE	.	.	.	7481	7466	-4	7399	.	.
NAMPULA	.	.	.	7099	7031	-1.9	.	.	.
MONAPO	.	.	.	7216	7282	1.8	7302	.	.
NACALA	.	.	.	7120	7231	3.2	.	.	.
ANGOCHE	2220	2245	2.3	7417	7363	-1.5	7545	.	.
PEMBA	.	.	.	7274	8215	29.7	5111	.	.
MONTEPUEZ	.	.	.	8142	8275	3.3	8275	.	.
LICHINGA	.	.	.	8871	9066	4.5	9087	.	.
CUAMBA	.	.	.	7612	7789	4.7	.	.	.

Anexo 3c: Preço e mudanças percentuais a nível armazenista.

	Produto											
	Feijão nhemba			Feijão manteiga			Arroz corrente			Oleo avulso Nac.		
	Preço do mes passado	Preço deste mes	Mudança %	Preço do mes passado	Preço deste mes	Mudança %	Preço do mes passado	Preço deste mes	Mudança %	Preço do mes passado	Preço deste mes	Mudança %
MAPUTO	5284	4227	-33.3	8516	8065	-10.1	5047	5067	.8	.	.	.
XAI-XAI	.	.	.	10050	.	.	3827
CHOKWE	4428	4432	.2	.	.	.
MAXIXE	.	.	.	9234	9375	3.1	5003	5030	1.1	.	.	.
MASSINGA	5133
VILANCULOS	5263	5275	.5	.	.	.
BEIRA	5313	5333	.8	15833	.	.
MANICA	5513	5500	-.5	.	.	.
CHIMOIO	5483	5433	-1.8	15392	15375	-2
TETE	5940	5900	-1.3	.	.	.
ANGONIA	7000	7000	.0	17000	.	.
QUELIMANE	5983	5700	-9.0	.	.	.
NAMPULA	.	.	.	7036	7000	-1.0	5316	5440	4.8	16014	16300	3.6
MONAPO	4888	5284	17.6	.	.	.	5096	5150	2.1	16250	16500	3.1
NACALA	5067	5600	23.5	15673	16345	9.0
ANGOCHE	.	.	.	8462	9094	16.1	5333	5450	4.5	17600	18000	4.7
PEMBA	.	.	.	8083	.	.	5017	5867	40.8	15306	17111	26.7
MONTEPUEZ	4900	.	.	14438	14375	-9
LICHINGA	.	.	.	5052	.	.	6748	6722	-.8	18500	19000	5.6
CUAMBA	5225	4800	-15.0	16750	16500	-2.9

Anexo 3d: Preço e mudanças percentuais a nível armazenista.

	Produto														
	Oleo avulso Imp.			Amendoim pequeno			Amendoim grande			Açúcar castanho Nac.			Açúcar castanho Imp.		
	Preço do mes passado	Preço deste mes	Mudança %	Preço do mes passado	Preço deste mes	Mudança %	Preço do mes passado	Preço deste mes	Mudança %	Preço do mes passado	Preço deste mes	Mudança %	Preço do mes passado	Preço deste mes	Mudança %
MAPUTO	15738	16475	9.8	9842	9857	.3	8928	8504	-9.1	6083	6067	-.5	5478	5417	-2.2
XAI-XAI	.	.	.	9735	.	.	6410	.	.	6732	.	.	5809	.	.
CHOKWE	6810	.	.	6041	6067	.9
MAXIXE	16750	17250	6.2	10281	11062	16.4	9545	10097	12.3	6603	6590	-.4	5984	5960	-.8
MASSINGA	6461	.	.	5900	.	.
VILANCULOS	17042	6635	6616	-.6	5963	5975	.4
BEIRA	14768	14750	-.2	.	.	.	8750	.	.	5929	5910	-.6	5725	5500	-7.6
MANICA	16167	15500	-7.9
CHIMOIO	15606	15667	.8	.	.	.	6000	.	.	6152	.	.	6414	6800	12.8
TETE	15813	7225	6587	-16.2	6342	6018	-9.7
NAMPULA	15563	15000	-7.0	.	.	.	6006	6792	30.1	.	.	.	6728	6816	2.7
MONAPO	15163	14700	-5.9	8263	8296	.8	8166	8389	5.6	6400	.	.	5700	5700	.0
NACALA	15250	16000	10.3	5513	5525	.5
ANGOCHE	14950	.	.	7743	5646	4610	-31.0	6242	6283	1.3
PEMBA	13500	7108	7786	21.1	6655	6450	-6.0
MONTEPUEZ	14000	8125	7545	-13.3	7550	7600	1.3
LICHINGA	6604	6208	-11.3
CUAMBA	7000	.	.	6813	6750	-1.8