

REPÚBLICA DE MOÇAMBIQUE
MINISTÉRIO DA AGRICULTURA E PESCAS
DIRECÇÃO DE ECONOMIA

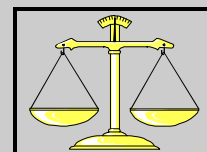
Boletim Mensal do Sistema de Informação do Mercado

Situação do Mercado: Preços, Existências, Fluxos e Ofertas de Produtos

SIMA, Maputo

[Http://www.aec.msu.edu/agecon/fs2/Mozambique/](http://www.aec.msu.edu/agecon/fs2/Mozambique/)

Tel.: (258+1) 46-01-31 Fax.: 46-02-96 Email: sima@virconn.com



RESUMO DOS PREÇOS EM MERCADOS

Quadro 1a e 1b: Nível Grossista

Durante o mês de Dezembro, houve uma oferta de grão de milho branco (GMB) em todos os mercados monitorados pelo Sistema de Informação de Mercados Agrícolas (SIMA), com excepção do mercado de Nampula. Na Beira e Chimoio, os preços baixaram (-10.3%) e (-15.3%) respectivamente, enquanto a maior subida verificou-se na Maxixe com 13.3%.

Os feijões nhemba e manteiga, também apareceram em alguns mercados, destacando-se o de Maputo onde o preço do feijão manteiga subiu 17.4% em relação ao mês passado.

A mandioca seca foi o produto com a maior subida de preço (41.3%), registada em Quelimane.

Quadro 2a e 2b: Nível Produtor

O grão de milho branco foi o produto que mais apareceu nos mercados deste nível, não tendo se verificado grandes oscilações nos seus preços.

Outros produtos quase que desapareceram, casos do feijão nhemba que só apareceu em Ribáuè, arroz corrente em Angónia e amendoim pequeno e grande em Manica, tendo o preço do último produto descido (-20.4%) em relação ao preço de Novembro.

Quadro 3a, 3b e 3c: Nível retalhista

O grão de milho branco registou subidas de preços na maioria dos mercados a este nível, excepção feita para os mercados de Maputo e Chimoio. Lichinga e Pemba foram os mercados com maiores subidas, 35.3% e 44% respectivamente.

A farinha branca com farelo (58.2%) e feijão manteiga (49.6%) registaram as maiores subidas dos seus preços em Tete, enquanto o preço do feijão nhemba também subiu nos mercados da Beira (49.2%) e Tete (46.0%).

Outras subidas de preços de destaque foram as de arroz corrente (43.7%), óleo avulso nacional (39.5%) e importado em Nampula (32.6%), o amendoim grande em Lichinga (34.5%) e o amendoim pequeno na Maxixe (22.2%).

Quadro 4: Margens Grossista-Grossista

O nível das margens entre os diferentes mercados grossistas para o grão de milho branco, subiu neste mês de Dezembro, exceptuando Mocuba-Nampula, uma vez que não houve oferta de grão de milho branco em Nampula.

Quadro 6 e 7: Margens entre Grossista-Produtor

As rotas Maputo-Manica e Quelimane-Mocuba foram as que apresentaram percentagens de margens sobre o preço ao produtor acima dos 100% para o grão de milho branco e mandioca seca respectivamente. Outra rota que mostrou uma percentagem elevada foi Maxixe-Manica com 96%.

CONTEÚDOS

Resumo dos Preços Em Mercados	1
Conteúdos e Equipa do SIMA	2
Preços e Mudanças Percentuais a Nivel	
Grossista	3
Produtor	3
Mercado	4
Margens Grossistas Para o Milho Branco	5
Percentagem do Preço na região da oferta	5
Margens Grossista-Produtor por Produto	6
Análise dos gráficos	7
Gráficos da Evolução Sazonal dos Preços a Retalho	
Para Maputo	8
Para Beira	9
Para Nampula	10
Existências de Produtos em Mercados Grossistas	11
Entrada de Produtos em Mercados Grossistas	12
Oferta de Produtos em Mercados Grossistas	12
Anexo	
Lista de produtos do SIMA	13
Explicação dos Níveis do Mercado	14
Preços e Mudanças Percentuais a Nivel	
do mercado	15
da loja	17
armazenista	19

EQUIPA TÉCNICA DO SIMA

Paula Santos
Rafael Achicala
Arlindo Miguel
Jaqueline Massingue
Simão C.Nhane
Danilo Carimo

Inquiridores	Mercado
José Francisco M.Monteiro Abel Frechaut (Subst.)	Maputo
Irondina Madede José Romeu (Subst.)	Xai-Xai
Eduardo Manhiça Custódio Macome (Subst.)	Chókwè
Ernesto Saínda Manguete Anora Filimone Chau (Subst.)	Maxixe
Isaías Francisco Rochate Ricardo (Subst.)	Massinga
Lucas Vilanculos Luciano Bavule (Subst.)	Vilanculos
Chilaúle Foquiço MatildeSalomão (Subst.)	Beira
Brito Caetano Chombe Santana Elias Chinaca (Subst.)	Caia
Henriques Razão Constância Manuel (Subst.)	Manica
João Aleixo Ecelina Cossa (Subst.)	Chimoio
Regina Gola Jorge Rodrigues Mulina (Subst.)	Tete
Lopes Finiasse Ernesto Varela Ardicha (Subst.)	Mutarara
Damião Pitala	Angónia
Gaspar Matusse Fernando Carlos Andrade (Subst.)	Quelimane
Carolina Narciso Lemos Zeferino Alvaro (Subst.)	Mocuba
Zulmira Agostinho	Alto- Molocue
Paulo Naturo Adriano Ligorio (Subst.)	Nampula
Bernardo Fabião	Ribáuè
Manuel Marcos	Monapo
Elísio Vicente Augusto Maquela (Subst.)	Nacala
César Pitele Fernando Manuel Hulua (Subst.)	Angoche
Luís Alberto Pula Cornélio Raúl Najane (Subst.)	Pemba
Issufo Macuelo Daniel Tuaría (Subst.)	Montepuez
Faustino Rapissonne	Lichinga

Quadro 1a: Preço e mudanças percentuais a nível grossista.

	Produto								
	Grão milho branco			Feijão nhemba			Feijão manteiga		
	Preço do mes passado	Preço deste mes	Mudança %	Preço do mes passado	Preço deste mes	Mudança %	Preço do mes passado	Preço deste mes	Mudança %
MAPUTO	3179	3171	-2	.	.	.	8981	10545	17.4
MAXIXE	2636	2987	13.3	3521	3568	1.4	9167	10000	9.1
BEIRA	2683	2405	-10.3
CHIMOIO	2295	1944	-15.3
QUELIMANE	2495	2613	4.7	.	.	.	6736	6883	2.2
MOCUBA	2422	2533	4.6
NAMPULA	2214	.	.	3372	3522	4.5	.	.	.

Quadro 1b: Preço e mudanças percentuais a nível grossista.

	Produto											
	Arroz corrente			Amendoim pequeno			Amendoim grande			Mandioca seca		
	Preço do mes passado	Preço deste mes	Mudança %	Preço do mes passado	Preço deste mes	Mudança %	Preço do mes passado	Preço deste mes	Mudança %	Preço do mes passado	Preço deste mes	Mudança %
MAPUTO	5250	5191	-1.1	9873	9130	-7.5
MAXIXE	.	.	.	10976	.	.	8997	8232	-8.5	.	.	.
QUELIMANE	1043	1474	41.3
MOCUBA	677	703	3.8
NAMPULA	830	878	5.7

Quadro 2a: Preço e mudanças percentuais a nível produtor.

	Produto											
	Grão milho branco			Feijão nhemba			Feijão manteiga			Arroz corrente		
	Preço do mes passado	Preço deste mes	Mudança %	Preço do mes passado	Preço deste mes	Mudança %	Preço do mes passado	Preço deste mes	Mudança %	Preço do mes passado	Preço deste mes	Mudança %
MASSINGA
CAIA	2090	2078	-.6
MANICA	1543	1524	-1.2	2000	.	.	7583	8000	5.5	.	.	.
ANGONIA	2200	2257	2.6	.	.	.	7000	7361	5.2	8583	8611	.3
MOCUBA	2103	2091	-.6
ALTO MOLOCUE	1900	2000	5.3	.	.	.	4500	4091	-9.1	.	.	.
RIBAUE	.	.	.	2866	2955	3.1
MONAPO
ANGOICHE
MONTEPUEZ	1779	1860	4.6

Nota: Os preços são em Mt/Kg.

Quadro 2b: Preço e mudanças percentuais a nível produtor.

	Produto											
	Amendoim pequeno			Amendoim grande			Mandioca seca			Arroz casca		
	Preço do mes passado	Preço deste mes	Mudança %	Preço do mes passado	Preço deste mes	Mudança %	Preço do mes passado	Preço deste mes	Mudança %	Preço do mes passado	Preço deste mes	Mudança %
CAIA	2344	2433	3.8
MANICA	8375	8056	-3.8	7889	6278	-20.4
ANGONIA
MOCUBA	588	602	2.5	.	.	.
RIBAUE	543	701	29.1	.	.	.
MONAPO	839	1057	26.1	.	.	.
ANGOCHE	648	729	12.5	2500	2500	.0

Quadro 3a: Preço e mudanças percentuais a nível do mercado.

	Produto											
	Grão milho branco			Farinha branca c/ farelo			Feijão nhemba			Feijão manteiga		
	Preço do mes passado	Preço deste mes	Mudança %	Preço do mes passado	Preço deste mes	Mudança %	Preço do mes passado	Preço deste mes	Mudança %	Preço do mes passado	Preço deste mes	Mudança %
MAPUTO	3476	3321	-4.5	4544	4514	-7	4918	4986	1.4	10522	10392	-1.2
XAI-XAI	3598	.	.	5066	.	.	5479
MAXIXE	2636	2987	13.3	4278	4278	.0	4053	4047	-2	10388	12893	24.1
BEIRA	2605	2633	1.0	5035	5987	18.9	5314	7926	49.2	9737	10421	7.0
CHIMOIO	2286	2034	-11.0	11135	10967	-1.5
TETE	2101	2121	.9	3947	6242	58.2	4192	6121	46.0	7786	11649	49.6
QUELIMANE	.	.	.	3763	2894	-23.1	5435	.	.	7496	8549	14.1
NAMPULA	2335	2754	17.9	4673	5540	18.5	5358	6362	18.7	10152	8091	-20.3
PEMBA	2027	2920	44.0	4428	4810	8.6	6039	6508	7.8	8785	9116	3.8
LICHINGA	2608	3530	35.3	5134	5776	12.5	4026	.	.	5774	5774	.0

Quadro 3b: Preço e mudanças percentuais a nível do mercado.

	Produto											
	Arroz corrente			Óleo avulso Nac.			Óleo avulso Imp.			Amendoim pequeno		
	Preço do mes passado	Preço deste mes	Mudança %	Preço do mes passado	Preço deste mes	Mudança %	Preço do mes passado	Preço deste mes	Mudança %	Preço do mes passado	Preço deste mes	Mudança %
MAPUTO	5610	5654	.8	14667	15500	5.7	17083	17917	4.9	8453	8623	2.0
XAI-XAI	5642	.	.	16667	.	.	16667	.	.	14322	.	.
MAXIXE	5632	5500	-2.3	13333	13333	.0	.	.	.	10039	12270	22.2
BEIRA	6641	6490	-2.3	.	.	.	16167	16278	.7	10727	12713	18.5
CHIMOIO	8325	8354	.4	16500	16917	2.5	16889	16917	.2	10202	10158	-.4
TETE	8262	8190	-.9	.	.	.	18000	19778	9.9	8147	9421	15.6
QUELIMANE	6643	6831	2.8	.	.	.	20000	19778	-1.1	7796	8905	14.2
NAMPULA	5812	8354	43.7	16333	22778	39.5	16000	21222	32.6	8929	10284	15.2
PEMBA	6404	8462	32.1	19167	16667	-13.0	20000	16667	-16.7	6321	.	.
LICHINGA	9000	9211	2.3	20500	20167	-1.6	.	.	.	6693	.	.

Nota: Os preços são em Mt/Kg, exceptuando o óleo que está em Mt/L.

Quadro 3c: Preço e mudanças percentuais a nível do mercado.

	Produto								
	Amendoim grande			Açúcar castanho Nac.			Açúcar castanho Imp.		
	Preço do mes passado	Preço deste mes	Mudança %	Preço do mes passado	Preço deste mes	Mudança %	Preço do mes passado	Preço deste mes	Mudança %
MAPUTO	6304	6908	9.6	7318	7023	-4.0	5900	5903	.0
XAI-XAI	7837	.	.
MAXIXE	9512	9702	2.0	6917	8520	23.2	7083	7125	.6
BEIRA	8224	9402	14.3	9017	.	.	8315	8957	7.7
CHIMOIO	10447	10566	1.1	.	.	.	4000	4000	.0
TETE	4750	4311	-9.3
QUELIMANE	7762	7878	8994	14.2
NAMPULA	8525	9394	10.2	9743	10704	9.9	7222	7875	9.0
PEMBA	6792	7762	14.3	.	.	.	14926	14359	-3.8
LICHINGA	6468	8701	34.5	.	.	.	6667	6773	1.6

Nota: Os preços são em Mt/Kg

Quadro 4: Margens Grossista - Grossista para o milho branco

	Chimoio - Maputo	Chimoio - Maxixe	Chimoio - Beira	Mocuba - Quelimane	Mocuba - Nampula
Nov	883.33	341.13	387.78	73.15	-207.96
Dez	1226.98	1042.57	460.98	80.37	.

Quadro 5: Margens Grossista-Grossista expressas como percentagem do Preço na região da oferta para o milho branco

	Chimoio - Maputo	Chimoio - Maxixe	Chimoio - Beira	Mocuba - Quelimane	Mocuba - Nampula
Nov	38.49	14.86	16.90	3.02	-8.59
Dez	63.10	53.62	23.71	3.17	.

Nota: As Margens estão em Meticais.

Quadro 6: Margens Entre Nível Grossista e Produtor, por Produto

	Produto					
	Grão milho branco		Feijão nhemba		Feijão manteiga	
	Margem	% da Margem Sobre o Preço ao Produtor	Margem	% da Margem Sobre o Preço ao Produtor	Margem	% da Margem Sobre o Preço ao Produtor
Maputo-Massinga	314	11
Maputo-Caia	1094	53
Maputo-Manica	1648	108	.	.	2545	32
Maputo-Mocuba	1081	52
Maxixe-Massinga	130	5
Maxixe-Manica	1463	96	.	.	2000	25
Beira-Caia	327	16
Beira-Manica	882	58
Beira-Mocuba	315	15
Quelimane-Mocuba	522	25
Quelimane-A. Molocue	613	31	.	.	2792	68
Nampula-A. Molocue
Nampula-Monapo
Nampula-Montepuez
Nampula-Cuamba

Quadro 7: Margens Entre nível Grossista e Produtor, por Produto

	Produto					
	Amendoim pequeno		Amendoim grande		Mandioca seca	
	Margem	% da Margem Sobre o Preço ao Produtor	Margem	% da Margem Sobre o Preço ao Produtor	Margem	% da Margem Sobre o Preço ao Produtor
Maputo-Massinga
Maputo-Caia
Maputo-Manica	1075	13
Maputo-Mocuba
Maxixe-Massinga
Maxixe-Manica	.	.	1955	31	.	.
Beira-Caia
Beira-Manica
Beira-Mocuba
Quelimane-Mocuba	872	145
Quelimane-A. Molocue
Nampula-A. Molocue
Nampula-Monapo	-180	-17
Nampula-Montepuez	-143	-14
Nampula-Cuamba

Nota: As Margens estão em Meticais.

Breve Explicação dos Gráficos

Consideramos Ano Comercial ao período da comercialização compreendido entre o mês do início das primeiras colheitas de um ano e o mês logo antes do início da primeira colheita do ano seguinte (geralmente de Abril de um ano a Março do ano seguinte). Nos gráficos é apresentada a evolução sazonal dos preços reais a nível do mercado retalhista, onde se podem ver os anos com os preços reais mais altos, mais baixos e o comportamento do ano corrente, a partir da base de dados de 1991 até ao ano recente. De um modo geral nos mercados retalhistas os preços no início das colheitas são altos devido a fraca oferta dos produtos, e tendem a baixar na medida que a época da colheita vai decorrendo até ao seu pico, depois da qual os preços voltam a subir devido ao início da escassez. No entanto, este padrão geral não se observa em cada ano, dependendo das condições de oferta e procura no país e na região. Vamos então comparar o comportamento dos preços de alguns produtos deste ano com os anos passados.

Evolução Sazonal dos Preços Reais na Maputo

Grão de milho branco: O preço médio real deste produto no mês de Dezembro do ano comercial de 98/99 desceu, mas continuando acima do preço mais baixo (ano comercial 96/97) e o seu preço mantém-se estável desde Outubro a Dezembro.

Feijão nhemba: A evolução sazonal do preço real no ano 93/94 (o de menor subida sazonal) e a de 98/99 foi quase idêntica, exceptuando o mês de Dezembro do último ano que, contrariamente, tende a subir.

Feijão manteiga: O preço real deste produto no ano comercial 98/99 mantém-se abaixo dos preços do ano mais baixo (94/95) e mais alto (97/98), e a sua tendência no mês de Dezembro foi de baixar ainda mais.

Arroz corrente: No ano comercial de 98/99 o preço deste produto manteve-se estável a partir do mês de Agosto até Dezembro e acima do preço mais baixo (ano comercial 97/98) e muito abaixo do preço mais alto (95/96).

Amendoim pequeno: O preço real deste produto no ano comercial 98/99 continua estável no mês de Dezembro, o que de certo modo revela um fornecimento regular deste produto pelo mercado regional.

Amendoim grande: O preço real deste produto no ano comercial de 98/99 no mês de Dezembro manteve-se abaixo do preço mais baixo (ano comercial 95/96) e o seu preço registou uma ligeira subida.

Evolução Sazonal dos Preços Reais na Beira

Grão de milho branco: O preço real médio deste produto no ano comercial (98/99) encontra-se acima do ano comercial com o preço mais baixo (93/94) desde Junho, mas este tem-se mantido estável nos últimos três meses.

Feijão nhemba: Este produto tem registado uma subida assinalável do seu preço real neste ano comercial estando acima do ano comercial com os preços mais baixos (97/98), no mês de Dezembro.

Feijão manteiga: No ano comercial (98/99), a partir do mês de Agosto, o preço real do produto tem-se situado abaixo do ano comercial com preços mais baixos (97/98). Isto talvez se deva a um maior intercâmbio entre os mercados do Centro e Norte (que são grandes produtores).

Arroz corrente: A evolução sazonal do preço real deste produto no mês de Dezembro, é idêntica ao mesmo mês do ano com o preço mais baixo (97/98).

Amendoim pequeno: A partir do mês de Julho, o preço real deste produto neste ano comercial, continuou estável e acima do preço real do ano comercial (97/98), mas com uma tendência de subir no último mês.

Amendoim grande: preço real deste produto depois de ter descido em Novembro do presente ano comercial (98/99), no mês de Dezembro registou uma subida. Contudo o seu preço continua abaixo do praticado no ano comercial (95/96).

Evolução Sazonal dos Preços Reais em Nampula

Grão de milho branco: O preço real médio deste produto voltou a subir no mês de Dezembro depois de ter registado uma descida em Novembro, e tem seguido a evolução sazonal do preço do ano com preços mais baixos (95/96).

Feijão nhemba: O preço real médio deste produto no presente ano comercial (98/99) tem vindo a subir desde Setembro, tendo aumentado ainda mais em Dezembro último.

Feijão manteiga: Este produto registou uma descida no seu preço real médio no mês de Dezembro contrariamente aos preços dos outros produtos deste mercado apresentados nos gráficos.

Arroz corrente: No presente ano comercial (98/99) o preço real médio deste produto tem sido o mais baixo dos últimos 9 anos (desde 1991), contudo no mês de Dezembro registou uma maior subida chegando a ultrapassar o ano com preços mais altos (92/93).

Amendoim pequeno: O preço real médio deste produto no presente ano comercial é maior relativamente a todos os anos comerciais a partir de 1991, e apesar da descida em Novembro voltou a subir em Dezembro.

Amendoim grande: No presente ano comercial (98/99), no mês Dezembro, manteve-se a tendência crescente do preço médio real deste produto.

Grafico 1: Evolução Sazonal do Preço a Retalho

Grão Milho Branco em Maputo

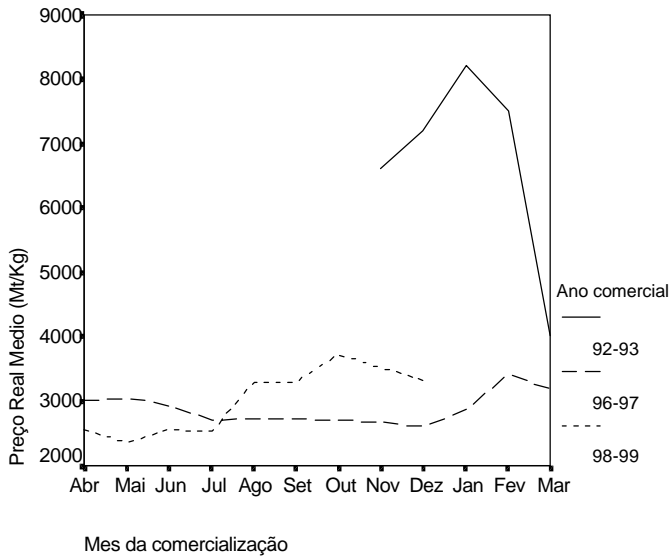


Grafico 2: Evolução Sazonal do Preço a Retalho

Feijão Nhamba em Maputo

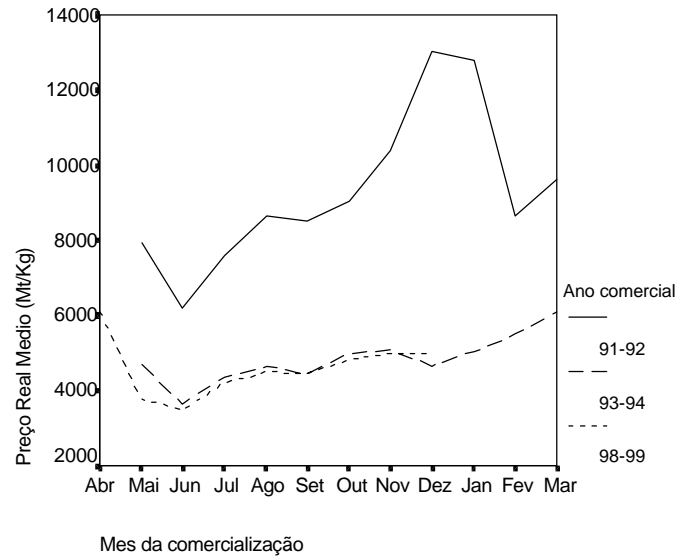


Grafico 3: Evolução Sazonal do Preço a Retalho

Feijão Manteiga em Maputo

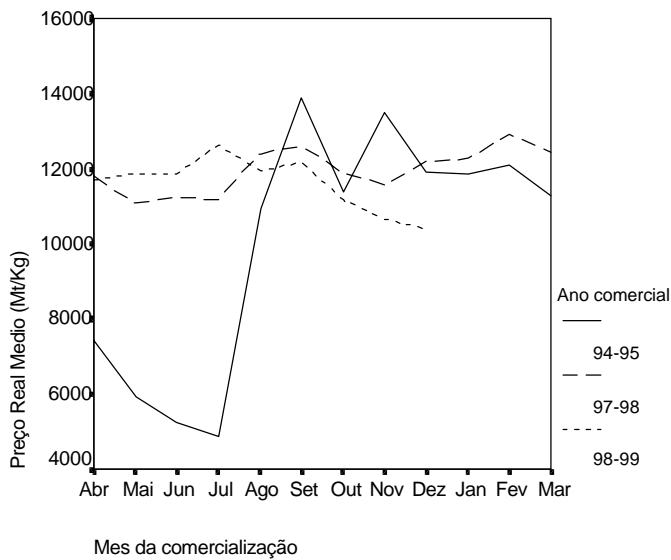


Grafico 4: Evolução Sazonal do Preço a Retalho

Arroz em Maputo

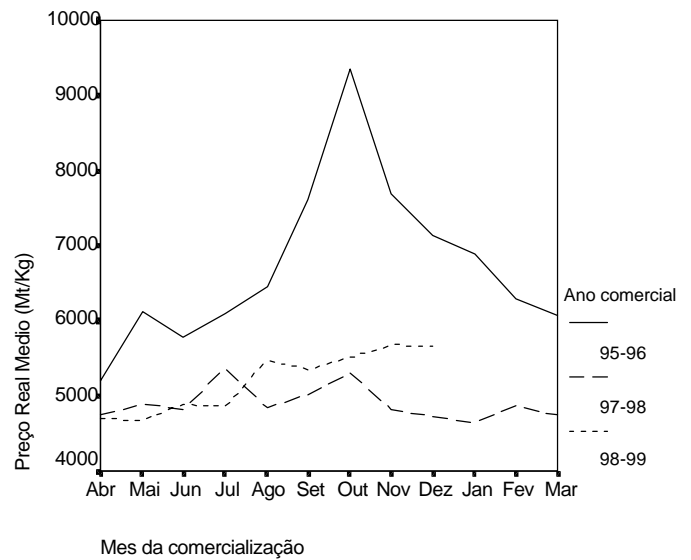


Grafico 5: Evolução Sazonal do Preço a Retalho

Amendoim Pequeno em Maputo

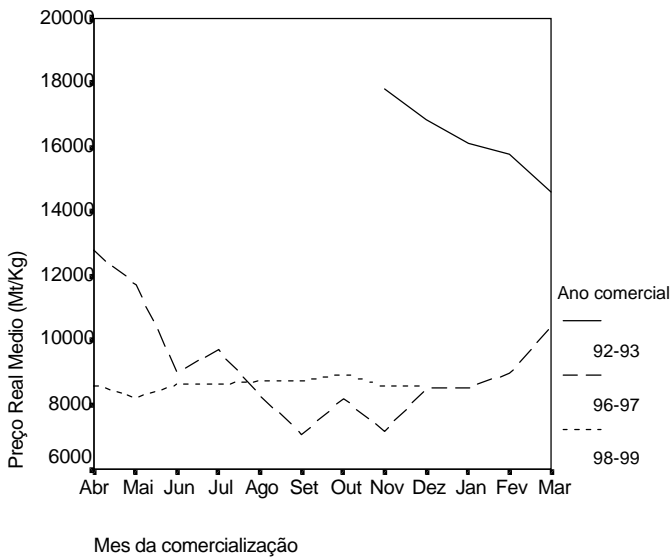


Grafico 6: Evolução Sazonal do Preço a Retalho

Amendoim Grande em Maputo

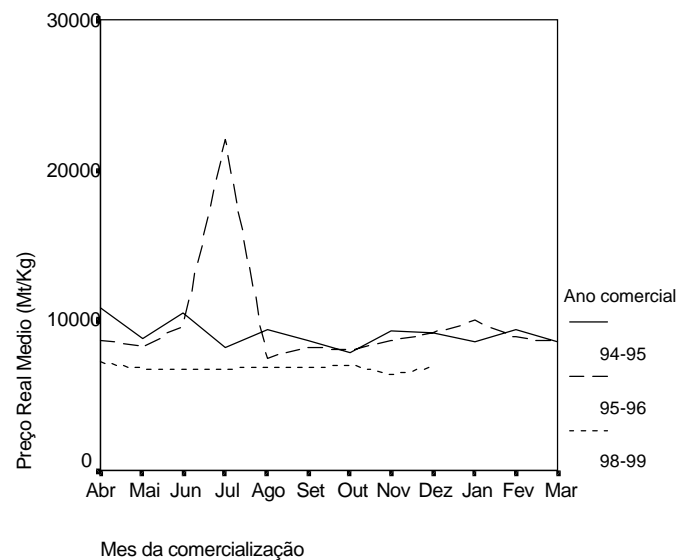


Grafico 7: Evolução Sazonal do Preço a Retalho

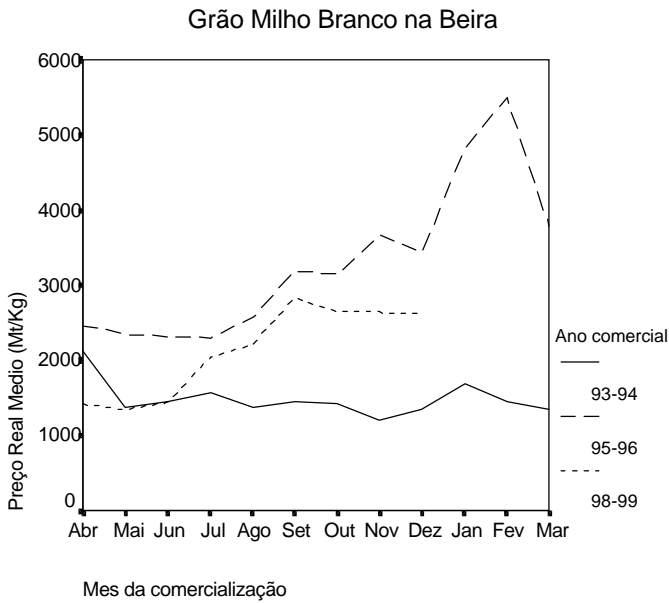


Grafico 8: Evolução Sazonal do Preço a Retalho

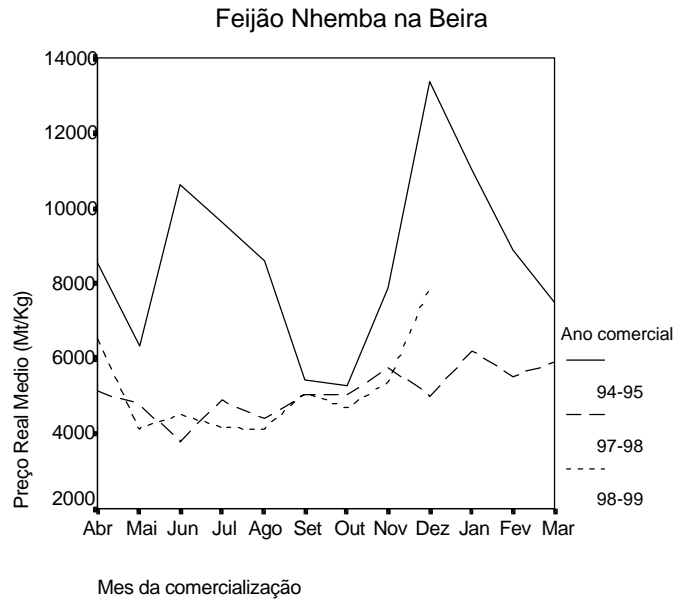


Grafico 9: Evolução Sazonal do Preço a Retalho

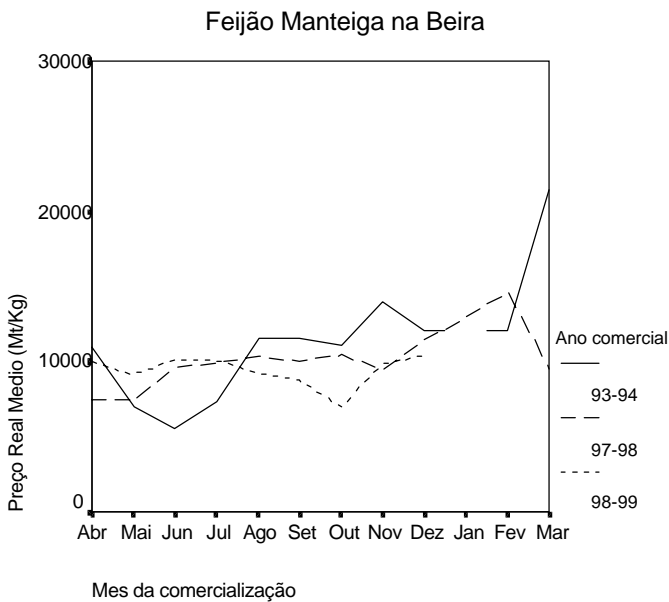


Grafico 10: Evolução Sazonal do Preço a Retalho

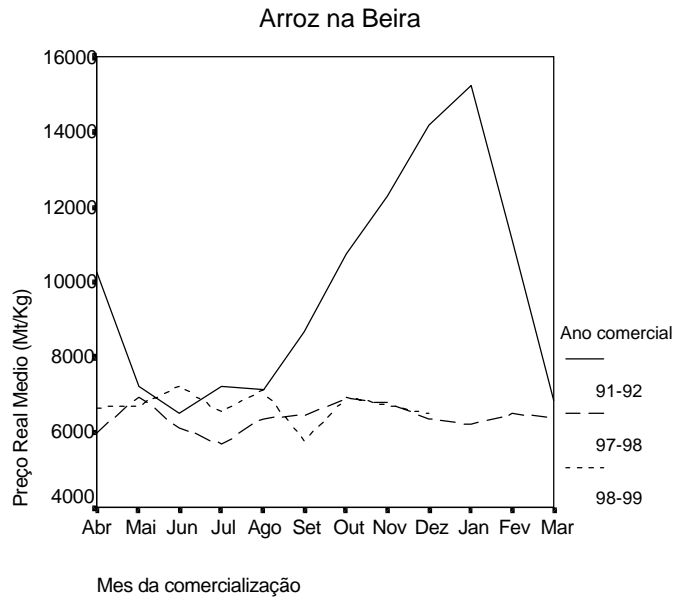


Grafico 11: Evolução Sazonal do Preço a Retalho

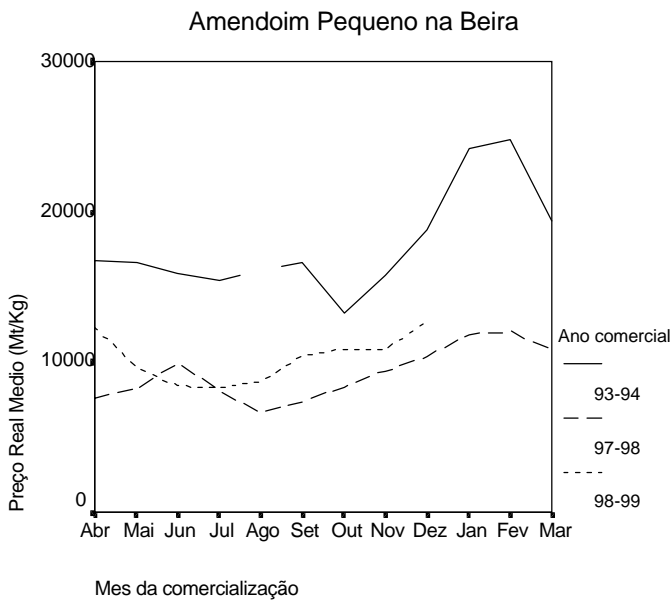


Grafico 12: Evolução Sazonal do Preço a Retalho

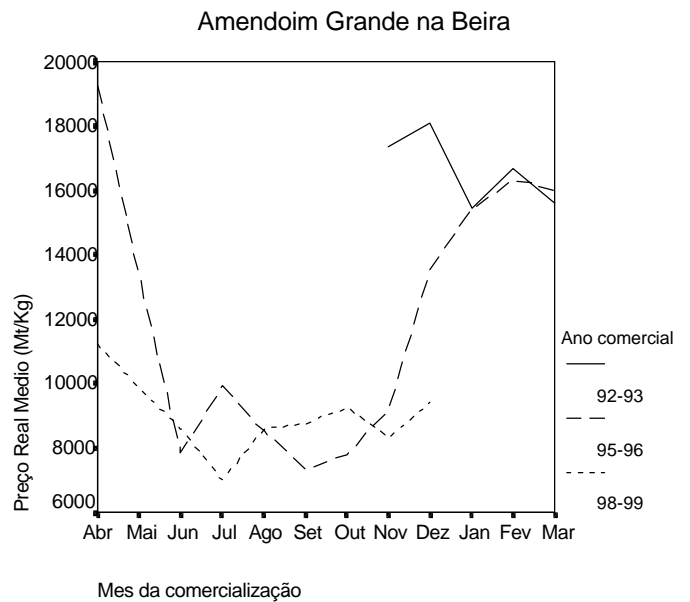


Gráfico 13: Evolução Sazonal do Preço a Retalho

Grão Milho Branco em Nampula

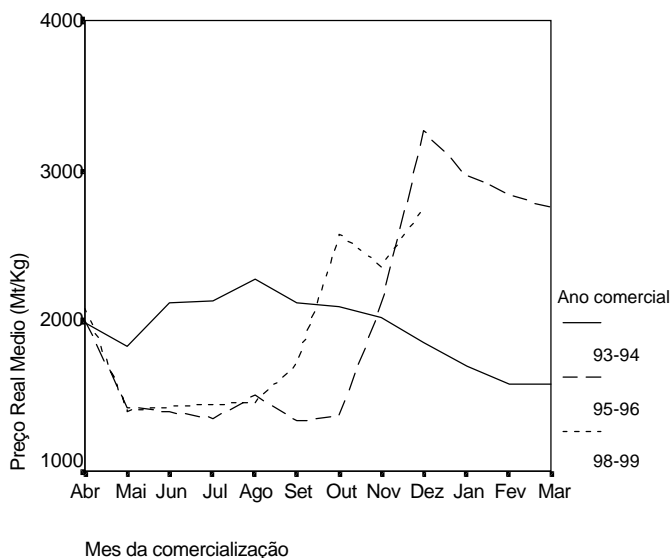


Gráfico 14: Evolução Sazonal do Preço a Retalho

Feijão Nhemba em Nampula

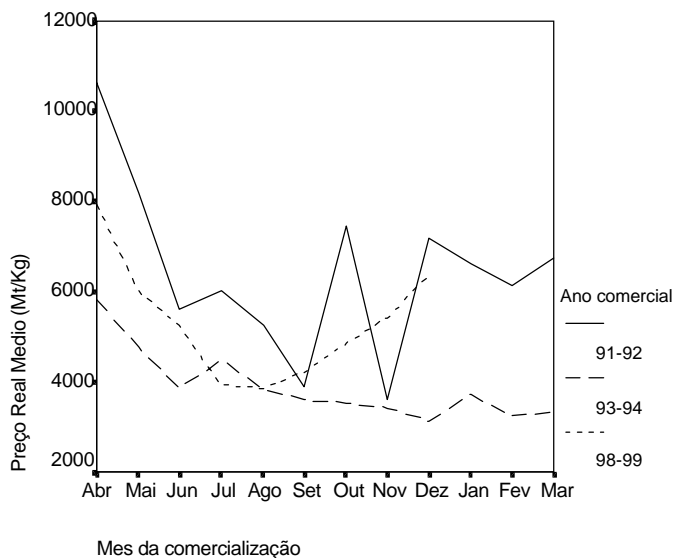


Gráfico 15: Evolução Sazonal do Preço a Retalho

Feijão Manteiga em Nampula

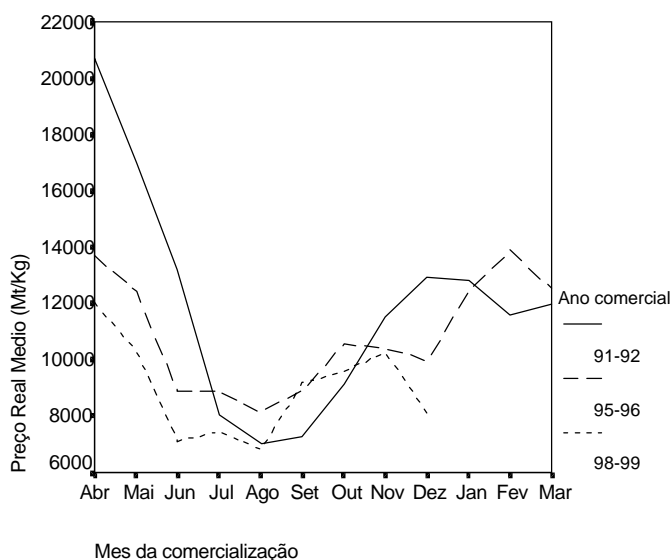


Gráfico 16: Evolução Sazonal do Preço a Retalho

Arroz em Nampula

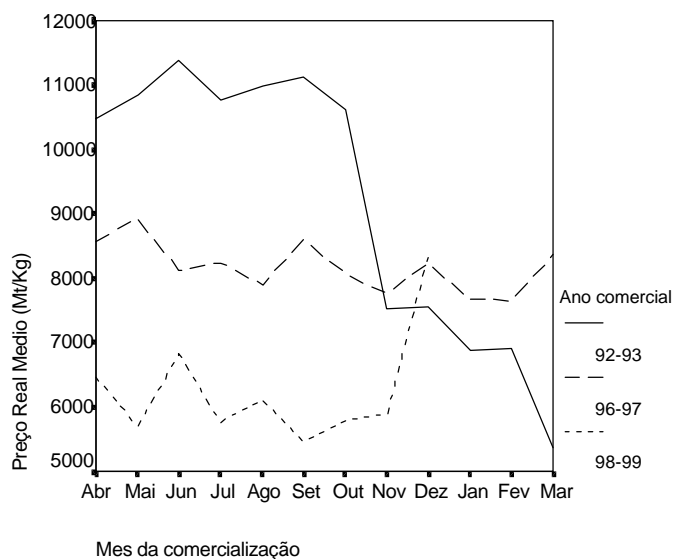


Gráfico 17: Evolução Sazonal do Preço a Retalho

Amendoim Pequeno em Nampula

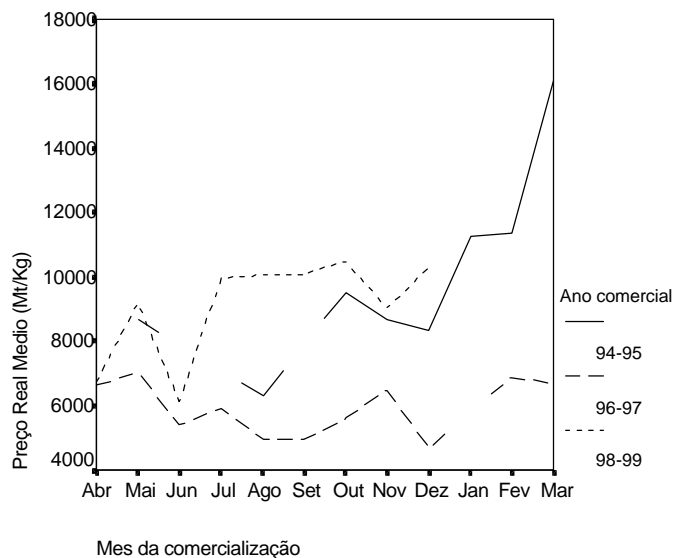
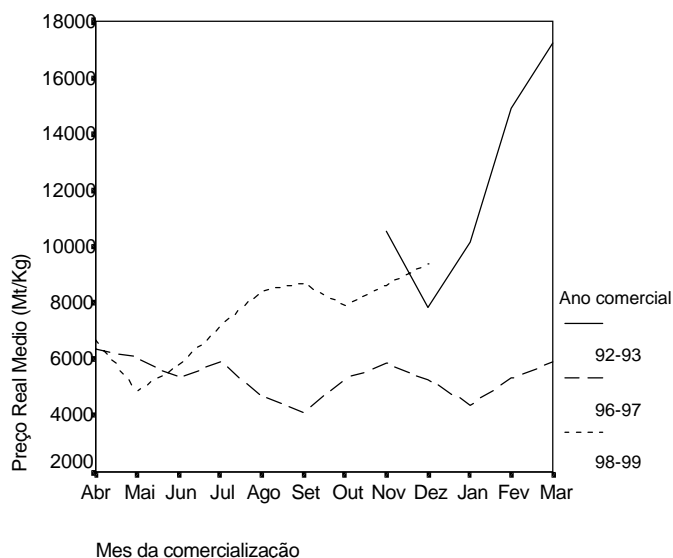


Gráfico 18: Evolução Sazonal do Preço a Retalho

Amendoim Grande em Nampula



Quadro 8a: Existências de Produtos em Mercados Grossistas

		Grão milho branco		Feijão Nhemba		Feijão Manteiga	
		Quant. existentes em transito (a)	Quantidades disponíveis para a venda (b)	Quant. existentes em transito (a)	Quantidades disponíveis para a venda (b)	Quant. existentes em transito (a)	Quantidades disponíveis para a venda (b)
Maputo	Nov	.	61320.00	.	.	.	22936.63
	Dez	.	33407.50	.	.	.	17035.46
Maxixe	Nov	1676.67	2991.11	1445.12	2148.07	.	1355.91
	Dez	600.00	2322.22	1854.72	710.90	.	969.92
Beira	Nov	.	17611.25
	Dez	.	12133.75
Chimoio	Nov	62557.14
	Dez	27890.00
Quelimane	Nov	.	15903.33	.	.	.	534.44
	Dez	.	9885.88	.	.	.	1108.46
Mocuba	Nov	7948.57	3600.00	.	.	7591.03	4572.41
	Dez	8725.00	2671.25
Nampula	Nov	.	6031.11	.	255.50	.	.
	Dez	.	4005.00	.	170.33	.	.

- a. Quantidade diária média existente em trânsito durante o mês (kg)
b. Quantidade diária média disponível para venda durante o mês (Kg)

Quadro 8b: Existências de Produtos em Mercados Grossistas

		Amend. Grande		Amend. Pequeno	
		Quant. existentes em transito (a)	Quantidades disponíveis para a venda (b)	Quant. existentes em transito (a)	Quantidades disponíveis para a venda (b)
Maputo	Nov	.	76071.60	.	.
	Dez	.	63475.87	.	.
Maxixe	Nov	1175.20	3577.58	.	8292.44
	Dez	.	.	.	871.65
Quelimane	Nov	.	2968.13	.	.
	Dez	.	759.36	.	.
Nampula	Dez	.	.	.	1828.64

- a. Quantidade diária média existente em trânsito durante o mês (kg)
b. Quantidade diária média disponível para venda durante o mês (Kg)

Quadro 9: Entradas diárias de Produtos em Mercados Grossistas (média mensal)

		Grão milho branco	Feijão Nhemba	Feijão Manteiga	Amend. Grande	Amend. Pequeno	Mandioca Seca
		Quantidades diárias (kg)	Quantidades diárias (kg)	Quantidades diárias (kg)	Quantidades diárias (kg)	Quantidades diárias (kg)	Quantidades diárias (kg)
Maputo	Nov	18993.33	.	11780.00	17307.14	.	.
	Dez	17430.00	.	7412.50	21579.17	7000.00	.
Maxixe	Nov	4219.17	3546.00	1700.00	4587.50	12030.00	.
	Dez	2901.82	665.00	600.00	.	1300.00	.
Beira	Nov	6427.78
	Dez	14490.00
Chimoio	Nov	667.50
	Dez	564.67
Quelimane	Nov	29674.29	.	1957.50	5441.25	.	22153.89
	Dez	16734.29	.	2122.00	766.67	.	13734.21
Mocuba	Nov	4019.00	14282.86
	Dez	3261.25	9640.83
Nampula	Nov	7241.58	782.00	.	.	.	14452.50
	Dez	3958.42	225.00	.	.	2250.00	8662.00

Quadro 10: Oferta de Produtos em Mercados Grossistas

		Grão milho branco	Feijão Nhemba	Feijão Manteiga	Arroz	Amend. Grande	Amend. Pequeno	Mandioca Seca
		Oferta actual com a de 4 semanas atrás	Oferta actual com a de 4 semanas atrás	Oferta actual com a de 4 semanas atrás	Oferta actual com a de 4 semanas atrás	Oferta actual com a de 4 semanas atrás	Oferta actual com a de 4 semanas atrás	Oferta actual com a de 4 semanas atrás
Maputo	Grossista	3	.	3	.	3	.	.
Maxixe	Grossista	2	2	3
Chimoio	Grossista	2
Quelimane	Grossista	3	4	4	4	4	4	3
Mocuba	Grossista	2	4	4	4	4	4	3
Nampula	Grossista	3	4	4	4	4	4	2

1. Maior. 2. Igual. 3. Menor. 4. Não Existe.

ANEXOS

LISTA DE PRODUTOS DO SIMA

MILHO BRANCO E DERIVADOS

Grão de milho branco de produção nacional.

Farinha de milho branco sem farelo importado (geralmente de Suazilândia e/ou Zimbabwe). Esta é importada já em forma de farinha.

Farinha de milho branco sem farelo processado em Moçambique. Este produto é produzido principalmente nos pequenos moinhos industriais das cidades.

Farinha de milho branco sem farelo, pilado. O farelo é extraído do grão usando o pilão e à mão, e depois levado a uma moagem artesanal.

Farinha de milho branco com farelo. O grão é levado directamente a um moinho artesanal após ter sido limpo.

MILHO AMARELO E DERIVADOS

Grão de milho amarelo. Este produto representa predominantemente donativos (ajuda alimentar) do exterior.

Farinha de milho amarelo sem farelo importado (geralmente de Suazilândia e/ou Zimbabwe). Este produto é importado como farinha.

Farinha de milho amarelo sem farelo processado em Moçambique. É produzido principalmente nos moinhos industriais das cidades, usando do milho amarelo proveniente da ajuda alimentar.

Farinha de milho amarelo com farelo. Tal como a branca, o processamento do grão é feito directamente nos moinhos artesanais podendo ser lavado ou não antes da moagem. Este produto costuma ser o alimento mais barato do mercado.

OUTROS PRODUTOS

Farinha de mandioca.

Farinha de trigo, processado em Moçambique a partir do grão importado.

Farinha de trigo importado como farinha.

Feijão nhemba.

Feijão manteiga encarnado.

Arroz de qualidade intermédia, pouco partido.

Arroz de produção nacional, processado manualmente usando o pilão.

Açúcar castanho, de produção nacional.

Açúcar castanho, geralmente importado.

Óleo produzido em Moçambique e vendido avulso (sem marca).

Óleo importado (geralmente óleo de soja) e vendido avulso.

Amendoim pequeno de produção Moçambicana produzido principalmente no sul do país.

Amendoim grande de produção Moçambicana, produzido principalmente em Nampula, e zona norte em geral.

Mandioca seca.

BREVE EXPLICAÇÃO DOS MERCADOS DO SIMA

MAPUTO	Mercado de Xipamanine, Bazuca e Xiquelene/Mucoriamia
XAI-XAI	Mercados Limpopo
CHÓKWÈ	Mercado Senta Baixo
MAXIXE	Mercado da cidade e Dumba Nengue da Maxixe
MASSINGA	Mercado Central e Aldeia de Chiúnze
VILANCULOS	Mercado Municipal
BEIRA	Chungamoio do Goto e Mercado Filipe
CAIA	Mercado do Bairro Molocotera e Vila Fonte
MANICA	Mercado Municipal e Feira da Vila
CHIMOIO	Mercado Magarrafa, Mercado Zona Sher e Mapulango
TETE	Mercado Kwachena Ku Nhartanda
MUTARARA	Mercado 1º de Maio
ANGÓNIA	Mercado da Vila e Feira da Vila
QUELIMANE	Mercado Central e Mercado Brandão
MOCUBA	Mercado Central
ALTO MOLÓCUÈ	Mercado Central
NAMPULA	Mercado Muatala e Mercado Antiga Gorongosa
RIBÁUÈ	Mercado da sede e Mercado de Namiconha
MONAPO	Mercado Central e Mercado Nacololo
NACALA	Mercado Central
ANGOCHE	Mercado Wayaye e Mercado Namitoria
PEMBA	Mercado Banguia
MONTEPUEZ	Mercado Sanina
LICHINGA	Mercado Central
CUAMBA	Mercado da Vila e Aldeia Malapa

EXPLICAÇÃO DOS NÍVEIS DO MERCADO

Nível de Mercado:	É o nível retalhista em que são entrevistados 3 vendedores escolhidos aleatoriamente nos mercados designados antecipadamente pelo SIMA.
Nível de Loja:	Em cada cidade ou vila, entrevistam-se num sistema rotativo três lojas seleccionadas de uma lista aproximadamente 10 lojas perto do mercado e conhecidas como muito activas em termos de venda dos produtos da lista do SIMA.
Nível Armazenista:	Também entrevistam-se três armazenistas cada semana, seleccionados numa lista de todos os armazenistas da área onde se está a fazer a recolha.
Nível de Grossista:	São entrevistados três comerciantes grossistas nos locais previamente identificados como sendo locais de grande concentração de produto.
Nível Produtor:	Estas entrevistas fazem-se uma vez por semana em diferentes locais identificados como sendo os locais de transacção com maior expressão na comercialização ao nível do produtor.

Anexo 1a: Preço e mudanças percentuais a nível do mercado.

	Produto														
	Grão milho branco			Farinha branca s/ farelo Imp.			Farinha branca s/ farelo Nac.			Farinha branca s/farelo pilado			Farinha branca c/ farelo		
	Preço do mes passado	Preço deste mes	Mudança %	Preço do mes passado	Preço deste mes	Mudança %	Preço do mes passado	Preço deste mes	Mudança %	Preço do mes passado	Preço deste mes	Mudança %	Preço do mes passado	Preço deste mes	Mudança %
CHOKWE	3579	3355	-6.3	4762	5216	9.5
MASSINGA	2411	2571	6.7	5936	7021	18.3	.	.	.
VILANCULOS	2857	3429	20.0	.	.	.	6500	5591	-14.0	8809	6460	-26.7	5134	5134	.0
CAIA	2597	2857	10.0	5814	5814	.0	3850	3850	.0
MANICA	1771	1798	1.5	6331	5468	-13.6	.	.	.	9860	9747	-1.1	4675	4958	6.1
MUTARARA	2000	2314	15.7	5814	.	.	3932	5198	32.2
ANGONIA	1944	1366	-29.8	11143	17442	56.5	8728	11551	32.4
MOCUBA	2929	2730	-6.8	4991	5209	4.4
ALTO MOLOCUE	2286	2579	12.8	6120	5814	-5.0	4621	4621	.0
RIBAUE	1909	6822	6859	.5
MONAPO	2286	2286	.0	4922	4492	-8.7
NACALA	2571	4184	62.7	7361	12017	63.3	5474	5524	.9
ANGOCHE	3000	3000	.0	1540	.	.
MONTEPUEZ	2635	2431	-7.8	7752	7752	.0	6161	6161	.0
CUAMBA	2103	6840	6531	-4.5	3910	4864	24.4

Anexo 1b: Preço e mudanças percentuais a nível do mercado.

	Produto					
	Farinha amarela s/ farelo Nac.			Farinha de mandioca		
	Preço do mes passado	Preço deste mes	Mudança %	Preço do mes passado	Preço deste mes	Mudança %
VILANCULOS	5000	5000	.0	.	.	.
MOCUBA	.	.	.	1691	1824	7.8
MONAPO	.	.	.	2563	2370	-7.5
NACALA	.	.	.	3338	3240	-2.9
ANGOCHE	.	.	.	2378	2778	16.8

Anexo 1c: Preço e mudanças percentuais a nível do mercado.

	Produto											
	Farinha de trigo Nac.			Feijão nhemba			Feijão manteiga			Arroz corrente		
	Preço do mes passado	Preço deste mes	Mudança %	Preço do mes passado	Preço deste mes	Mudança %	Preço do mes passado	Preço deste mes	Mudança %	Preço do mes passado	Preço deste mes	Mudança %
CHOKWE	6351	.	.	5797	5778	-3
MASSINGA	7000	7000	.0	4249	4228	-.5	.	.	.	6148	6148	.0
VILANCULOS	6500	6375	-1.9	4263	4263	.0	15000	15000	.0	6000	6000	.0
CAIA	.	.	.	3019	.	.	7472	8151	9.1	6404	6404	.0
MANICA	.	.	.	9921	8052	-18.8	10845	11615	7.1	7538	7771	3.1
MUTARARA	.	.	.	4982	7812	56.8	10393	11547	11.1	5635	8069	43.2
ANGONIA	7500	7500	.0	3475	3451	-.7	7680	7798	1.5	9111	9667	6.1
MOCUBA	7250	9500	31.0	5897	.	.	5304	.	.	8323	8239	-1.0
ALTO MOLOCUE	.	.	.	3623	3623	.0	4619	5645	22.2	7172	6404	-10.7
RIBAUE	11948	12141	1.6	9570	8788	-8.2
MONAPO	6833	7375	7.9	4965	5205	4.8	7506	7544	.5	6340	6510	2.7
NACALA	9454	9499	.5	5502	5891	7.1	8208	9478	15.5	5826	6554	12.5
ANGOCHE	9272	10625	14.6	3623	4294	18.5	10393	9238	-11.1	5123	8197	60.0
MONTEPUEZ	.	.	.	8052	8320	3.3	16166	13600	-15.9	7507	6946	-7.5
CUAMBA	.	.	.	3814	4150	8.8	7293	8151	11.8	7294	6986	-4.2

Nota: Os preços são em Mt/Kg.

Anexo 1d: Preço e mudanças percentuais a nível do mercado.

	Produto								
	Arroz pilado em casa			Óleo avulso Nac.			Óleo avulso Imp.		
	Preço do mes passado	Preço deste mes	Mudança %	Preço do mes passado	Preço deste mes	Mudança %	Preço do mes passado	Preço deste mes	Mudança %
VILANCULOS	23333	23333	.0
CAIA	5480	5480	.0	.	.	.	21000	21000	.0
MANICA	18000	18667	3.7
MUTARARA	6850	.	.	25556	33333	30.4	.	.	.
ANGONIA	.	.	.	26103	25980	-5	.	.	.
MOCUBA	6692	7868	17.6	32500	28571	-12.1	.	.	.
ALTO MOLOCUE	7672	6850	-10.7	22222	26389	18.7	.	.	.
RIBAUE	.	.	.	33333	33333	.0	24167	26667	10.3
MONAPO	.	.	.	16625	18125	9.0	16625	17625	6.0
NACALA	.	.	.	15667	16750	6.9	16500	17000	3.0
ANGOCHE	5480	6008	9.6	18000	20750	15.3	15667	.	.
MONTEPUEZ	10961	10961	.0	17857	16625	-6.9	18000	.	.
CUAMBA	5158	5914	14.7	25143	22333	-11.2	.	.	.

Anexo 1e: Preço e mudanças percentuais a nível do mercado.

	Produto											
	Amendoim pequeno			Amendoim grande			Açúcar castanho Nac.			Açúcar castanho Imp.		
	Preço do mes passado	Preço deste mes	Mudança %	Preço do mes passado	Preço deste mes	Mudança %	Preço do mes passado	Preço deste mes	Mudança %	Preço do mes passado	Preço deste mes	Mudança %
CHOKWE	12642	12642	.0	10349	10349	.0	.	.	.	9420	8881	-5.7
MASSINGA	15171	15171	.0	12937	12937	.0	9212	9286	.8	7179	7179	.0
VILANCULOS	15942	17290	8.5	13698	15552	13.5	7000	7000	.0	7500	7500	.0
CAIA	.	.	.	11320	9702	-14.3	.	.	.	5500	6000	9.1
MANICA	12864	12716	-1.1	10988	10119	-7.9	.	.	.	3500	3500	.0
MUTARARA	8534	11378	33.3	9830	12613	28.3	.	.	.	6250	6167	-1.3
ANGONIA	.	.	.	6468	19405	200.0	.	.	.	7333	5750	-21.6
MOCUBA	6500	6750	3.8
ALTO MOLOCUE	8417	10114	20.2	9056	11643	28.6	10612	10612	.0	8205	8205	.0
RIBAUE	.	.	.	11751	14374	22.3	.	.	.	10000	10000	.0
MONAPO	9482	12759	34.6	11027	13176	19.5	.	.	.	7130	7391	3.7
NACALA	5980	4694	-21.5	5933	4685	-21.0	.	.	.	8484	11640	37.2
ANGOCHE	11799	10395	-11.9	.	.	.	13265	11939	-10.0	10616	11342	6.8
MONTEPUEZ	.	.	.	8571	8132	-5.1	.	.	.	14701	14701	.0
CUAMBA	7985	7985	.0	8445	9132	8.1	.	.	.	7000	7438	6.3

Nota: Os preços são em Mt/Kg, exceptuando óleo que está em Mt/L.

Anexo 2a: Preço e mudanças percentuais a nível da loja.

	Produto											
	Grão milho branco			Farinha branca s/ farelo Imp.			Farinha branca s/ farelo Nac.			Farinha branca c/ farelo		
	Preço do mes passado	Preço deste mes	Mudança %	Preço do mes passado	Preço deste mes	Mudança %	Preço do mes passado	Preço deste mes	Mudança %	Preço do mes passado	Preço deste mes	Mudança %
MAPUTO	.	.	.	5250	5450	3.8	5000	5643	12.9	.	.	.
CHOKWE	3500	4250	.	.
MAXIXE	5167	5100	-1.3	.	.	.
MASSINGA	5000	.	.	8250
VILANCULOS	5750	5600	-2.6	.	.	.
BEIRA	.	.	.	6000	5667	-5.6	5583	5750	3.0	4444	4500	1.3
CHIMOIO	.	.	.	5000	5000	.0	6000
MUTARARA	5000	5000	.0
ANGONIA	1500	1500	.0
QUELIMANE	4000	4000	.0
NAMPULA	3950	4000	1.3
RIBAUE	4000	4000	.0
MONAPO	2725	2886	5.9	3708	3833	3.4
NACALA	4938	5000	1.3
ANGOCHE	3500	3600	2.9	3833	4500	17.4
PEMBA	5000	4800	-4.0	3600	4167	15.7
MONTEPUEZ	2467	2750	11.5	3000	3333	11.1

Anexo 2b: Preço e mudanças percentuais a nível da loja.

	Produto											
	Farinha amarela Imp.			Farinha de mandioca			Farinha de trigo Nac.			Farinha de trigo Imp.		
	Preço do mes passado	Preço deste mes	Mudança %	Preço do mes passado	Preço deste mes	Mudança %	Preço do mes passado	Preço deste mes	Mudança %	Preço do mes passado	Preço deste mes	Mudança %
CHOKWE	7500
MAXIXE	6500	6292	-3.2	.	.	.
MASSINGA	6000	6500	6583	1.3	.	.	.
VILANCULOS	6500	6500	.0	.	.	.
BEIRA	6727	6444	-4.2	13167	13250	.6
MANICA	7875	7833	-.5
CHIMOIO	6667	6625	-.6	.	.	.
TETE	7958	6550	-17.7	10000	10000	.0
MUTARARA	8500	9000	5.9	.	.	.
ANGONIA	8500	8563	.7	.	.	.
QUELIMANE	8429	9000	6.8	.	.	.
MOCUBA	7500	8000	6.7	.	.	.
ALTO
MOLOCUE	9000	8571	-4.8	.	.	.
NAMPULA	6786	7071	4.2	.	.	.
RIBAUE	10000	9754	-2.5	.	.	.
MONAPO	.	.	.	1667	2000	20.0	7042	7292	3.6	.	.	.
NACALA	7000	7900	12.9	.	.	.
ANGOCHE	.	.	.	1500	2000	33.3	7500	7900	5.3	.	.	.
PEMBA	7278	7091	-2.6	.	.	.
MONTEPUEZ	7143	7071	-1.0	.	.	.
LICHINGA	7833	8434	7.7	.	.	.

Nota: Os preços são em Mt/Kg.

Anexo 2c: Preço e mudanças percentuais a nível da loja.

	Produto											
	Feijão nhemba			Feijão manteiga			Arroz corrente			Óleo avulso Nac.		
	Preço do mes passado	Preço deste mes	Mudança %	Preço do mes passado	Preço deste mes	Mudança %	Preço do mes passado	Preço deste mes	Mudança %	Preço do mes passado	Preço deste mes	Mudança %
MAPUTO	6167	6214	.8	12500	12458	-3	6208	6083	-2.0	.	.	.
CHOKWE	.	.	.	12278	.	.	6056
MAXIXE	.	.	.	11571	10333	-10.7	5909	5636	-4.6	.	.	.
MASSINGA	4000	.	.	15000	.	.	6000	6000	.0	.	.	.
VILANCULOS	.	.	.	14833	15000	1.1	6000	6000	.0	.	.	.
BEIRA	4000	.	.	11000	10200	-7.3	6800	6750	-.7	15000	.	.
MANICA	.	.	.	11182	10444	-6.6	7833	8167	4.3	.	.	.
CHIMOIO	.	.	.	11300	10000	-11.5	6750	6750	.0	16000	16000	.0
TETE	.	.	.	11182	11571	3.5	8500	7625	-10.3	.	.	.
MUTARARA	1500	9000	9000	.0	21250	24000	12.9
ANGONIA	9000	10000	11.1	21667	22500	3.8
QUELIMANE	.	.	.	9857	10000	1.4	8300	8833	6.4	.	.	.
MOCUBA	8167	8227	.7	19333	18667	-3.4
ALTO MOLOCUE	20000	20778	3.9
NAMPULA	4143	5100	23.1	7125	6750	-5.3	6417	8167	27.3	.	.	.
RIBAUE	10000	10000	.0	20000	20000	.0
MONAPO	5000	5045	.9	7917	7714	-2.6	5688	6792	19.4	16944	17318	2.2
NACALA	6100	6167	1.1	10000	11214	12.1	6250	7042	12.7	14000	20000	42.9
ANGOCHE	5000	4600	-8.0	8375	9667	15.4	6500	7200	10.8	17333	21000	21.2
PEMBA	5750	8333	44.9	12000	12000	.0	6000	7273	21.2	16000	16350	2.2
MONTEPUEZ	6000	5944	-.9	11250	12375	10.0	8000	7563	-5.5	15000	16000	6.7
LICHINGA	7750	7381	-4.8	19600	19857	1.3
CUAMBA	7500	7500	.0	18000	18000	.0

Anexo 2d : Preço e mudanças percentuais a nível da loja.

	Produto														
	Óleo avulso Imp.			Amendoim pequeno			Amendoim grande			Açúcar castanho Nac.			Açúcar castanho Imp.		
	Preço do mes passado	Preço deste mes	Mudança %	Preço do mes passado	Preço deste mes	Mudança %	Preço do mes passado	Preço deste mes	Mudança %	Preço do mes passado	Preço deste mes	Mudança %	Preço do mes passado	Preço deste mes	Mudança %
MAPUTO	.	.	.	12056	12778	6.0	11500	11750	2.2	8000	8500	6.3	7909	8364	5.7
CHOKWE	.	.	.	12467	.	.	9875	9000	.	.
MAXIXE	.	.	.	11909	15000	26.0	10889	12000	10.2	6800	6500	-4.4	7273	7042	-3.2
MASSINGA	.	.	.	15000	15000	.0	15000	15000	.0	7000	7000	.0	7500	7500	.0
VILANCULOS	7000	7083	1.2	7500	7500	.0
BEIRA	16250	16100	-.9	.	.	.	11000	12250	11.4	5800	5667	-2.3	6750	5944	-11.9
MANICA	19750	20000	1.3	10667	12000	12.5	9250	10000	8.1	8500	8500	.0	.	.	.
CHIMOIO	8500	8625	1.5	.	.	.	6500	6750	3.8
TETE	.	.	.	6917	7250	4.8	.	.	.	7500	6200	-17.3	7125	7864	10.4
MUTARARA	7000	7000	.0	.	.	.
ANGONIA	22500	20333	-9.6	9750	9667	-.9
QUELIMANE	10000	9900	-1.0
MOCUBA	9625	9500	-1.3
ALTO MOLOCUE	7500	7136	-4.8	.	.	.
NAMPULA	7667	7667	.0	6667	.	.	7250	8222	13.4
RIBAUE	10000	10000	.0
MONAPO	16333	17167	5.1	10000	8000	-20.0	7000	7250	3.6	7250	7636	5.3	7583	8000	5.5
NACALA	15500	18750	21.0	8857	10000	12.9	7583	7955	4.9
ANGOCHE	16500	.	.	8500	9688	14.0	7250	9000	24.1	9000	10000	11.1	8625	10000	15.9
PEMBA	18250	18500	1.4	.	.	.	5722	7875	37.6	.	.	.	8000	8250	3.1
MONTEPUEZ	7500	7400	-1.3	9000	9000	.0	7917	8556	8.1
LICHINGA	23000	18000	-21.7	8625	7000	-18.8
CUAMBA	7500	7500	.0

Nota: Os preços são em Mt/Kg, exceptuando óleo que está em Mt/L.

Anexo 3a: Preço e mudanças percentuais a nível do armazenista.

	Produto											
	Grão milho branco			Farinha branca s/ farelo Imp.			Farinha branca s/ farelo Nac.			Farinha branca c/ farelo		
	Preço do mes passado	Preço deste mes	Mudança %	Preço do mes passado	Preço deste mes	Mudança %	Preço do mes passado	Preço deste mes	Mudança %	Preço do mes passado	Preço deste mes	Mudança %
MAPUTO	2813	3000	6.7	4604	4484	-2.6	4598	4619	.5	.	.	.
MAXIXE	5285	5047	-4.5	.	.	.
MASSINGA	.	.	.	7200
VILANCULOS	3400	3400	.0	.	.	.	6447	5066	-21.4	.	.	.
BEIRA	.	.	.	5180	4967	4744	-4.5
MANICA	5757
CHIMOIO	.	.	.	4800
TETE	2333	1555	-33.4
QUELIMANE	3000
NAMPULA	2237	2780	24.3	3841	4941	28.7
MONAPO	2700	2838	5.1
NACALA	2600	2800	7.7
ANGOICHE	5357	.	.

Anexo 3b: Preço e mudanças percentuais a nível do armazenista.

	Produto								
	Farinha de mandioca			Farinha de trigo Nac.			Farinha de trigo Imp.		
	Preço do mes passado	Preço deste mes	Mudança %	Preço do mes passado	Preço deste mes	Mudança %	Preço do mes passado	Preço deste mes	Mudança %
MAPUTO	.	.	.	6217	6207	-.2	.	.	.
CHOKWE	.	.	.	6922
MAXIXE	.	.	.	6620	6161	-6.9	.	.	.
MASSINGA	.	.	.	6369	6389	.3	.	.	.
VILANCULOS	.	.	.	6785	7037	3.7	.	.	.
BEIRA	.	.	.	7072	7180	1.5	.	.	.
MANICA	7302	7302	.0
CHIMOIO	.	.	.	6937	6937	.0	.	.	.
TETE	.	.	.	7261	7403	2.0	.	.	.
ANGONIA	.	.	.	8032	8032	.0	.	.	.
QUELIMANE	.	.	.	7466	7554	1.2	7399	7399	.0
NAMPULA	.	.	.	7031	6953	-1.1	.	.	.
MONAPO	.	.	.	7282	7302	.3	.	.	.
NACALA	.	.	.	7231	7329	1.4	.	.	.
ANGOICHE	2245	1500	-33.2	7363	7464	1.4	7545	8681	15.1
PEMBA	.	.	.	8215	7565	-7.9	.	.	.
MONTEPUEZ	.	.	.	8275	8536	3.2	8275	.	.
LICHINGA	.	.	.	9066	8668	-4.4	9087	.	.
CUAMBA	.	.	.	7789	7735	-.7	.	.	.

Nota: Os preços são em Mt/Kg.

Anexo 3c: Preço e mudanças percentuais a nível do armazenista.

	Produto											
	Feijão nhemba			Feijão manteiga			Arroz corrente			Óleo avulso Nac.		
	Preço do mes passado	Preço deste mes	Mudança %	Preço do mes passado	Preço deste mes	Mudança %	Preço do mes passado	Preço deste mes	Mudança %	Preço do mes passado	Preço deste mes	Mudança %
MAPUTO	4227	.	.	8065	8765	8.7	5067	4850	-4.3	.	.	.
CHOKWE	4432
MAXIXE	.	.	.	9375	.	.	5030	5025	-.1	.	.	.
MASSINGA	5133	5150	.3	.	.	.
VILANCULOS	5275	5283	.2	.	.	.
BEIRA	5333	5222	-2.1	.	.	.
MANICA	5500	5667	3.0	.	.	.
CHIMOIO	5433	5433	.0	15375	15625	1.6
TETE	5900	5508	-6.6	.	.	.
ANGONIA	7000
QUELIMANE	5700	6040	6.0	.	.	.
NAMPULA	.	.	.	7000	7578	8.3	5440	8167	50.1	16300	17000	4.3
MONAPO	5284	5266	-3	.	.	.	5150	5750	11.7	16500	17500	6.1
NACALA	5600	6300	12.5	16345	18083	10.6
ANGOCHE	.	.	.	9094	9599	5.6	5450	.	.	18000	19000	5.6
PEMBA	.	.	.	8083	7679	-5.0	5867	6703	14.3	17111	16250	-5.0
MONTEPUEZ	14375	14250	-9
LICHINGA	6722	6777	.8	19000	19000	.0
CUAMBA	4800	4775	-.5	16500	16344	-9

Anexo 3d : Preço e mudanças percentuais a nível do armazenista.

	Produto														
	Óleo avulso Imp.			Amendoim pequeno			Amendoim grande			Açúcar castanho Nac.			Açúcar castanho Imp.		
	Preço do mes passado	Preço deste mes	Mudança %	Preço do mes passado	Preço deste mes	Mudança %	Preço do mes passado	Preço deste mes	Mudança %	Preço do mes passado	Preço deste mes	Mudança %	Preço do mes passado	Preço deste mes	Mudança %
MAPUTO	16475	18425	11.8	9857	10683	8.4	8504	8804	3.5	6067	.	.	5417	5375	-.8
CHOKWE	6067	.	.
MAXIXE	17250	.	.	11062	.	.	10097	11320	12.1	6590	6398	-2.9	5960	5843	-2.0
MASSINGA	6461	6442	-.3	5900	5900	.0
VILANCULOS	6616	6268	-5.3	5975	5733	-4.0
BEIRA	14750	14938	1.3	5910	5673	-4.0	5500	5214	-5.2
MANICA	15500	16000	3.2
CHIMOIO	15667	15375	-1.9	6152	6152	.0	6800	.	.
TETE	6587	6268	-4.8	6018	.	.
NAMPULA	15000	19000	26.7	.	.	.	6792	8490	25.0	.	.	.	6816	7750	13.7
MONAPO	14700	15250	3.7	8296	8225	-.9	8389	8263	-1.5	.	.	.	5700	6300	10.5
NACALA	16000	5525	7380	33.6
ANGOCHE	14950	4610	6800	47.5	6283	.	.
PEMBA	7786	.	.	6450	8056	24.9
MONTEPUEZ	14000	7545	8603	14.0	7600	8000	5.3
LICHINGA	6208	6250	.7
CUAMBA	7000	.	.	6750	6667	-1.2

Nota: Os preços são em Mt/Kg, exceptuando óleo que está em Mt/L.