

REPÚBLICA DE MOÇAMBIQUE
MINISTÉRIO DA AGRICULTURA E PESCAS
DIRECÇÃO DE ECONOMIA

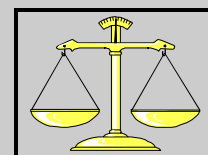
Boletim Mensal do Sistema de Informação de Mercados Agrícolas

Situação do Mercado: Preços, Existências, Fluxos e Ofertas de Produtos

SIMA, Maputo

[Http://www.aec.msu.edu/agecon/fs2/Mozambique/](http://www.aec.msu.edu/agecon/fs2/Mozambique/)

Tel.: (258+1) 46-01-31 Fax.: 46-02-96 Email: sima@virconn.com



RESUMO DOS PREÇOS EM MERCADOS

Quadro 1a e 1b: Nível grossista

No mês de Janeiro, o grão de milho branco apareceu em quase todos os mercados monitorados pelo Sistema de Informação de Mercados Agrícolas (SIMA). Nestes mercados, os preços subiram em relação ao mês passado, destacando-se Chimoio e Beira com subidas de 34.6% e 21.4% respectivamente. Maxixe foi o único mercado onde se registou uma descida (-6.7%).

A mandioca seca e feijão manteiga foram outros produtos que apareceram em pelo menos três dos mercados deste nível. Em Nampula, a mandioca seca foi o produto que mais subida de preço registou (106.6%) passando de 878 Mt/Kg em Dezembro, para 1813 Mt/Kg em Janeiro, enquanto que o feijão manteiga registou maior subida em Quelimane (22.3%).

Quadro 2a e 2b: Nível produtor

O arroz corrente, o arroz com casca e o feijão nhemba, não apareceram em nenhum mercado deste nível. O milho branco apareceu em alguns mercados (Manica, Mocuba e Montepuez), destacando-se este último mercado onde o preço subiu (145,7%) em relação ao mês passado. A mandioca seca apareceu em quatro mercados, destacando-se Angoche onde o preço subiu (140%). Os amendoins (grande e pequeno), só apareceram em Manica.

Quadro 3a, 3b, 3c: Nível de mercado

O milho branco continua a registar subidas no seu preço em quase todos os mercados a este nível, a excepção vai para o mercado de Maputo onde o preço continua a descer. Os mercados de Chimoio e Tete foram os que registaram maiores subidas, com (46.3%) e (31.4%) respectivamente.

A farinha de milho branca com farelo registou maiores subidas nos mercados de Quelimane (80.6%) e Lichinga (48.1%), enquanto o preço do feijão nhemba subiu nos mercados de Tete (30.1%), Nampula (21.3%) e Pemba (23.7%), contrariando a maior descida verificada no mercado da Beira (-32.2%). Outros produtos como o feijão manteiga, o arroz corrente e o açúcar castanho importado registaram uma descida generalizada nos seus preços. Por outro lado, o preço do óleo avulso importado sofreu uma subida em quase todos os mercados, com maior destaque para o de Quelimane (35.4%).

Quadro 4: Margens grossista-grossista

O nível das margens de preços entre diferentes mercados grossistas para o milho branco, desceram neste mês, comparativamente ao mês passado. A excepção foi para Mocuba-Quelimane, onde a margem subiu de 80.37 Mt/Kg para 296.97 Mt/kg.

Quadro 6 e 7: Margens entre grossista e produtor

As rotas Maputo-Mocuba e Quelimane-Mocuba apresentaram percentagens de margens sobre o preço ao produtor acima dos 100% para o feijão manteiga. O mesmo se verificou na rota Quelimane-Mocuba para a mandioca seca (115%).

CONTEÚDOS

Resumo dos Preços Em Mercados	1
Conteúdos e Equipa Técnica do SIMA	2
Preços e Mudanças Percentuais a Nível	
Grossista	3
Produtor	3
Mercado	4
Margens Grossista-Grossista Para o Milho Branco	5
Percentagem do Preço na região da oferta	5
Margens Grossista-Produtor por Produto	6
Análise dos gráficos	7
Gráficos da Evolução Sazonal dos Preços a retalho	
Para Maputo	8
Para Beira	9
Para Nampula	10
Existências de Produtos em Mercados Grossistas	11
Fluxo diário de Produtos em Mercados Grossistas	12
Oferta de Produtos em Mercados Grossistas	12
Anexos	
Lista de produtos do SIMA	13
Breve Explicação dos Mercados e Níveis do SIMA	14
Preços e Mudanças Percentuais a Nível	
do mercado	15
da loja	17
armazenista	19

EQUIPA TÉCNICA DO SIMA

Paula Santos
Rafael Achicala
Arlindo Miguel
Jaqueline Massingue
Simão C.Nhane
Danilo Carimo

Inquiridores	Mercado
José Francisco M.Monteiro Abel Frechaut (Subst.)	Maputo
Ironдина Madede José Romeu (Subst.)	Xai-Xai
Eduardo Manhiça Custódio Macome (Subst.)	Chókwè
Ernesto Saínda Manguele Anora Filimone Chau (Subst.)	Maxixe
Isaías Francisco Rochate Ricardo (Subst.)	Massinga
Lucas Vilanculos Luciano Bavule (Subst.)	Vilanculos
Chilaúle Foquiço MatildeSalomão (Subst.)	Beira
Brito Caetano Chombe Santana Elías Chinaca (Subst.)	Caia
Henriques Razão Constância Manuel (Subst.)	Manica
João Aleixo Ecelina Cossa (Subst.)	Chimoio
Regina Gola Jorge Rodrigues Mulina (Subst.)	Tete
Lopes Finiasse Ernesto Varela Ardicha (Subst.)	Mutarara
Damião Pitala	Angónia
Gaspar Matusse Fernando Carlos Andrade (Subst.)	Quelimane
Carolina Narciso Lemos Zeferino Alvaro (Subst.)	Mocuba
Zulinha Agostinho	Alto- Molócuè
Paulo Naturo Adriano Ligorio (Subst.)	Nampula
Bernardo Fabião	Ribáuè
Manuel Marcos	Monapo
Elísio Vicente Augusto Maquela (Subst.)	Nacala
César Pitele Fernando Manuel Hulua (Subst.)	Angoche
Luís Alberto Pula Cornélio Raúl Najane (Subst.)	Pemba
Issufo Macuelo Daniel Tuaria (Subst.)	Montepuez
Faustino Rapissonne	Lichinga
Caciano Cacoma	Cuamba

Quadro 1a: Preço e mudanças percentuais a nível grossista.

	Produto								
	Grão milho branco			Feijão nhemba			Feijão manteiga		
	Preço do mês passado	Preço deste mês	Mudança %	Preço do mês passado	Preço deste mês	Mudança %	Preço do mês passado	Preço deste mês	Mudança %
MAPUTO	3171	3254	2.6	.	.	.	10545	11361	7.7
MAXIXE	2987	2786	-6.7	3568	.	.	10000	11333	13.3
BEIRA	2405	2921	21.4
CHIMOIO	1944	2617	34.6	8105	.
QUELIMANE	2613	2993	14.5	.	.	.	6883	8420	22.3
MOCUBA	2533	2696	6.4
NAMPULA	.	.	.	3522	5284	50.0	.	.	.

Quadro 1b: Preço e mudanças percentuais a nível grossista.

	Produto											
	Arroz corrente			Amendoim pequeno			Amendoim grande			Mandioca seca		
	Preço do mês passado	Preço deste mês	Mudança %	Preço do mês passado	Preço deste mês	Mudança %	Preço do mês passado	Preço deste mês	Mudança %	Preço do mês passado	Preço deste mês	Mudança %
MAPUTO	5191	5020	-3.3	9130	11809	29.3
MAXIXE	8232	9047	9.9	.	.	.
QUELIMANE	1474	1571	6.6
MOCUBA	703	833	18.5
NAMPULA	6918	.	.	878	1813	106.6

Quadro 2a: Preço e mudanças percentuais a nível produtor.

	Produto											
	Grão milho branco			Feijão nhemba			Feijão manteiga			Arroz corrente		
	Preço do mês passado	Preço deste mês	Mudança %	Preço do mês passado	Preço deste mês	Mudança %	Preço do mês passado	Preço deste mês	Mudança %	Preço do mês passado	Preço deste mês	Mudança %
MASSINGA	2857
CAIA	2078	8000
MANICA	1524	1943	27.5	.	.	.	8000	8500	6.3	.	.	.
ANGONIA	2257	7361	.	.	8611	.	.
MOCUBA	2091	2410	15.3	4000
ALTO MOLOCUE	2000	4091	4333	5.9	.	.	.
RIBAUE	.	.	.	2955
MONAPO
ANGOCHE
MONTEPUEZ	1860	4571	145.7

Nota: Os preços são em Mt/Kg.

Quadro 2b: Preço e mudanças percentuais a nível produtor.

	Produto											
	Amendoim pequeno			Amendoim grande			Mandioca seca			Arroz casca		
	Preço do mês passado	Preço deste mês	Mudança %	Preço do mês passado	Preço deste mês	Mudança %	Preço do mês passado	Preço deste mês	Mudança %	Preço do mês passado	Preço deste mês	Mudança %
CAIA	2433	.	.
MANICA	8056	8250	2.4	6278	7500	19.5
MOCUBA	602	729	21.0	.	.	.
RIBAUE	701	695	-8	.	.	.
MONAPO	1057	1254	18.6	.	.	.
ANGOCHE	729	1750	140.0	2500	.	.
MONTEPUEZ	1021

Quadro 3a: Preço e mudanças percentuais a nível do mercado.

	Produto											
	Grão milho branco			Farinha branca c/ farelo			Feijão nhemba			Feijão manteiga		
	Preço do mês passado	Preço deste mês	Mudança %	Preço do mês passado	Preço deste mês	Mudança %	Preço do mês passado	Preço deste mês	Mudança %	Preço do mês passado	Preço deste mês	Mudança %
MAPUTO	3321	3164	-4.7	4514	4614	2.2	4986	4719	-5.4	10392	10384	-0.1
XAI-XAI	.	3937	.	.	6605	.	.	7487
MAXIXE	2987	3081	3.1	4278	4449	4.0	4047	4361	7.8	12893	12264	-4.9
BEIRA	2633	3061	16.3	5987	6193	3.4	7926	5374	-32.2	10421	10271	-1.4
CHIMOIO	2034	2977	46.3	10967	10970	0
TETE	2121	2786	31.4	6242	5237	-16.1	6121	7965	30.1	11649	11991	2.9
QUELIMANE	.	.	.	2894	5227	80.6	.	6159	.	8549	7249	-15.2
NAMPULA	2754	3295	19.6	5540	5246	-5.3	6362	7717	21.3	8091	9725	20.2
PEMBA	2920	3016	3.3	4810	5690	18.3	6508	8052	23.7	9116	9051	-0.7
LICHINGA	3530	4101	16.2	5776	8557	48.1	.	.	.	5774	6415	11.1

Quadro 3b: Preço e mudanças percentuais a nível do mercado.

	Produto											
	Arroz corrente			Óleo avulso Nac.			Óleo avulso Imp.			Amendoim pequeno		
	Preço do mês passado	Preço deste mês	Mudança %	Preço do mês passado	Preço deste mês	Mudança %	Preço do mês passado	Preço deste mês	Mudança %	Preço do mês passado	Preço deste mês	Mudança %
MAPUTO	5654	5357	-5.2	15500	15000	-3.2	17917	18000	.5	8623	10333	19.8
XAI-XAI	.	6521	.	.	26667	.	.	26667	.	.	17251	.
MAXIXE	5500	5439	-1.1	13333	13333	.0	23333	.	.	12270	12493	1.8
BEIRA	6490	6639	2.3	.	.	.	16278	17417	7.0	12713	10503	-17.4
CHIMOIO	8354	7745	-7.3	16917	16867	-.3	16917	17000	.5	10158	12953	27.5
TETE	8190	8286	1.2	18000	.	.	19778	20400	3.1	9421	.	.
QUELIMANE	6831	5778	-15.4	.	.	.	19778	26786	35.4	8905	10008	12.4
NAMPULA	8354	7555	-9.6	22778	23044	1.2	21222	20000	-5.8	10284	10273	-0.1
PEMBA	8462	7225	-14.6	16667	17917	7.5	16667	20000	20.0	.	12642	.
LICHINGA	9211	8455	-8.2	20167	20500	1.7

Nota: Os preços são em Mt/Kg, exceptuando o óleo que está em Mt/L

Quadro 3c: Preço e mudanças percentuais a nível do mercado.

	Produto								
	Amendoim grande			Açúcar castanho Nac.			Açúcar castanho Imp.		
	Preço do mês passado	Preço deste mês	Mudança %	Preço do mês passado	Preço deste mês	Mudança %	Preço do mês passado	Preço deste mês	Mudança %
MAPUTO	6908	6324	-8.5	7023	7254	3.3	5903	5807	-1.6
XAI-XAI	.	14374	.	.	11791	.	.	9782	.
MAXIXE	9702	9702	.0	8520	9656	13.3	7125	6321	-11.3
BEIRA	9402	8577	-8.8	.	.	.	8957	9211	2.8
CHIMOIO	10566	11119	5.2	.	.	.	4000	4000	.0
TETE	.	9770	4311	4500	4.4
QUELIMANE	.	8193	.	.	11488	.	8994	8690	-3.4
NAMPULA	9394	8732	-7.0	10704	10496	-1.9	7875	7484	-5.0
PEMBA	7762	8686	11.9	.	11398	.	14359	12064	-16.0
LICHINGA	8701	8624	-9	.	.	.	6773	7107	4.9

Nota: Os preços são em Mt/Kg.

Quadro 4: Margens entre Grossista - Grossista para o milho branco

	Chimoio - Maputo	Chimoio - Maxixe	Chimoio - Beira	Mocuba - Quelimane	Mocuba - Nampula
Jan	636.49	168.83	303.88	296.97	.
Dez	1226.98	1042.57	460.98	80.37	.

Nota: As margens estão em meticais.

Quadro 5: Percentagem do Preço Grossista na região da oferta para o milho branco

	Chimoio - Maputo	Chimoio - Maxixe	Chimoio - Beira	Mocuba - Quelimane	Mocuba - Nampula
Jan	24.32	6.45	11.61	11.02	.
Dez	63.10	53.62	23.71	3.17	.

Quadro 6: Margens Entre Nível Grossista e Produtor, por Produto

	Produto					
	Grão milho branco		Feijão nhemba		Feijão manteiga	
	Margem	% da Margem Sobre o Preço ao Produtor	Margem	% da Margem Sobre o Preço ao Produtor	Margem	% da Margem Sobre o Preço ao Produtor
Maputo-Massinga
Maputo-Caia
Maputo-Manica	1311	67	.	.	2861	34
Maputo-Mocuba	844	35	.	.	7361	184
Maxixe-Massinga
Maxixe-Manica	843	43	.	.	2833	33
Beira-Caia
Beira-Manica	978	50
Beira-Mocuba	511	21
Quelimane-Mocuba	582	24	.	.	4420	111
Quelimane-A. Molocue	4087	94
Nampula-A. Molocue
Nampula-Monapo
Nampula-Montepuez
Nampula-Cuamba

Quadro 7: Margens Entre Nível Grossista e Produtor, por Produto

	Produto					
	Amendoim pequeno		Amendoim grande		Mandioca seca	
	Margem	% da Margem Sobre o Preço ao Produtor	Margem	% da Margem Sobre o Preço ao Produtor	Margem	% da Margem Sobre o Preço ao Produtor
Maputo-Massinga
Maputo-Caia
Maputo-Manica	3559	43
Maputo-Mocuba
Maxixe-Massinga
Maxixe-Manica	1806	22	1547	21	.	.
Beira-Caia
Beira-Manica
Beira-Mocuba
Quelimane-Mocuba	841	115
Quelimane-A. Molocue	-6763	-81
Nampula-A. Molocue	-6520	-78
Nampula-Monapo	559	45
Nampula-Montepuez
Nampula-Cuamba

Nota: As margens estão em meticais.

Análise dos Gráficos

Consideramos Ano Comercial ao período da comercialização compreendido entre o mês do início das primeiras colheitas de um ano e o mês logo antes do início da primeira colheita do ano seguinte (geralmente de Abril de um ano a Março do ano seguinte). Nos gráficos é apresentada a evolução sazonal dos preços reais a nível do mercado retalhista, onde se podem ver os anos com os preços reais mais altos, mais baixos e o comportamento do ano corrente, a partir da base de dados de 1991 até ao ano recente. De um modo geral nos mercados retalhistas os preços no início das colheitas são altos devido a fraca oferta dos produtos, e tendem a baixar na medida que a época da colheita vai decorrendo até ao seu pico, depois da qual os preços voltam a subir devido ao início da escassez. No entanto, este padrão geral não se observa em cada ano, dependendo das condições de oferta e procura no país e na região. Vamos então comparar o comportamento dos preços de alguns produtos deste ano com os anos passados.

Evolução sazonal dos preços médios reais em Maputo

Grão de milho branco: O preço médio real deste produto no mês de Janeiro do ano comercial 98/99, manteve a tendência descendente, aproximando-se mais ao preço do mesmo mês no ano comercial com preços mais baixos (96/97).

Feijão nhemba: Os preços médios reais deste produto no presente ano comercial, tem acompanhado a evolução sazonal dos preços do ano comercial com preços mais baixos (93/94), porém no mês de Janeiro ficou ligeiramente abaixo deste.

Feijão manteiga: A tendência decrescente do preço médio real deste produto continua no mês de Janeiro, tornando-se o ano comercial com os preços médios reais mais baixos nos meses de Setembro a Janeiro.

Arroz corrente: O ano comercial com preços médios reais mais altos é o de 95/96 e o ano com preços mais baixos é o de 97/98. No entanto, o preço deste produto apesar de ter descido em Janeiro do presente ano comercial, continua entre os preços dos anos extremos.

Amendoim pequeno: Este produto teve uma subida do preço médio real no mês de Janeiro, depois de ter registado uma estabilidade nos meses de Abril a Dezembro do presente ano comercial.

Amendoim grande: O preço médio real deste produto desceu ligeiramente em Janeiro do presente ano comercial, tendo-se mantido abaixo dos anos com preços mais altos (94/95) e dos preços mais baixos (95/96).

Evolução sazonal dos preços médios reais na Beira

Grão de milho branco: A evolução sazonal do preço médio real deste produto é semelhante a do ano comercial com preços mais altos. O preço deste produto subiu em Janeiro (98/99) mas sem atingir o preço igual ao do ano comercial com preços mais altos (95/96).

Feijão nhemba: Os preços médios reais deste produto no presente ano comercial (98/99), tem seguido a evolução sazonal dos preços do ano comercial com preços mais baixos (97/98). Contudo, em Janeiro do presente ano comercial registou uma assinalável descida, depois da subida verificada em Dezembro.

Feijão manteiga: Este produto registou uma estabilidade no seu preço médio real entre os meses de Dezembro e Janeiro do presente ano comercial, e manteve-se abaixo do preço do ano comercial com preços mais baixos (97/98).

Arroz corrente: O preço médio real deste produto mantém-se estável desde Outubro até Janeiro, e segue a evolução sazonal do ano comercial com preços mais baixos (97/98).

Amendoim pequeno: O preço médio real deste produto no mês de Janeiro do presente ano comercial, desceu e encontra-se abaixo do ano comercial com preços mais baixos (97/98).

Amendoim grande: Os preços médios reais deste produto no presente ano comercial (98/99), tem oscilado desde Novembro a Janeiro, onde-se registou uma descida, com o preço a ficar abaixo dos preços do ano comercial mais baixo (95/96), no mesmo período.

Evolução sazonal dos preços médios reais em Nampula

Grão de milho branco: O preço médio real deste produto tem estado a subir desde Agosto do presente ano comercial, e em Janeiro ultrapassou o preço do ano comercial com preços mais altos (95/96), no mesmo mês.

Feijão nhemba: O ano comercial com preços mais altos para este produto foi o de 91/92. No entanto, o preço médio real para o presente ano comercial tem estado a subir desde Setembro, e em Janeiro ultrapassou o ano comercial com preços mais altos.

Feijão manteiga: A evolução sazonal do preço médio real deste produto para o presente ano comercial, é idêntica a do ano comercial com preços mais baixos (95/96), e os seus preços revelam-se como sendo os mais baixos desde 91.

Arroz corrente: O preço médio real deste produto registou uma descida em Janeiro do presente ano comercial, depois da subida verificada em Dezembro.

Amendoim pequeno: O preço médio real deste produto foi estável de Dezembro a Janeiro do presente ano comercial, e ficou ligeiramente abaixo do preço do ano comercial com preços mais altos (94/95).

Amendoim grande: O preço médio real deste produto registou uma ligeira descida em Janeiro do presente ano comercial, depois da subida verificada de Outubro a Dezembro.

Grafico 1: Evolução Sazonal do Preço a Retalho

Grão Milho Branco em Maputo

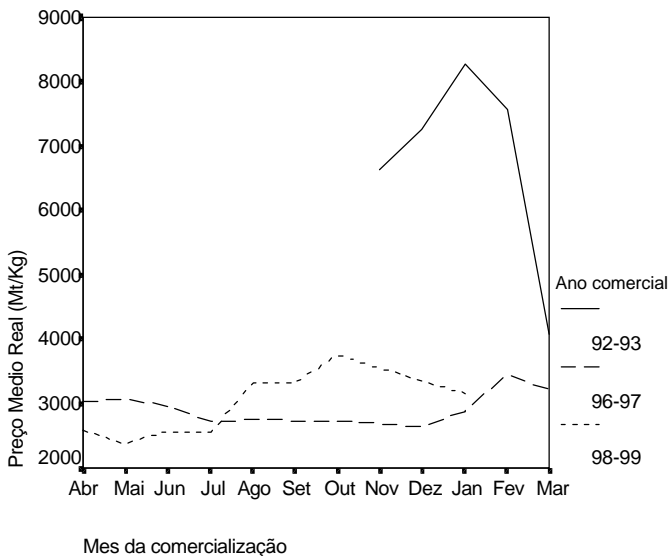


Grafico 2: Evolução Sazonal do Preço a Retalho

Feijão Nhemba em Maputo

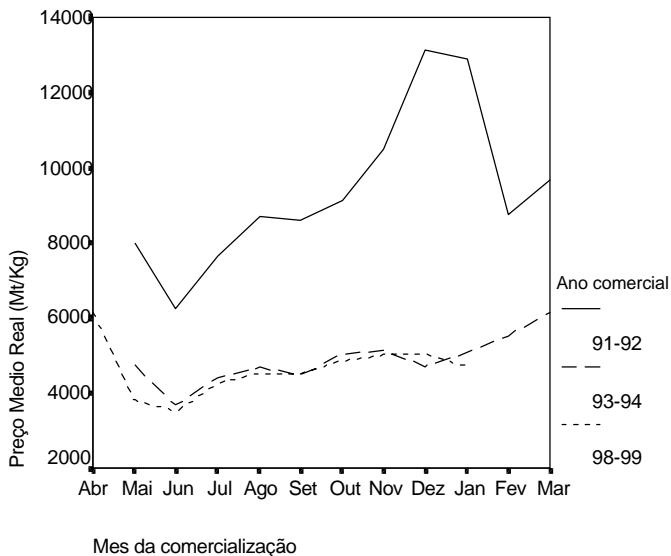


Grafico 3: Evolução Sazonal do Preço a Retalho

Feijão Manteiga em Maputo

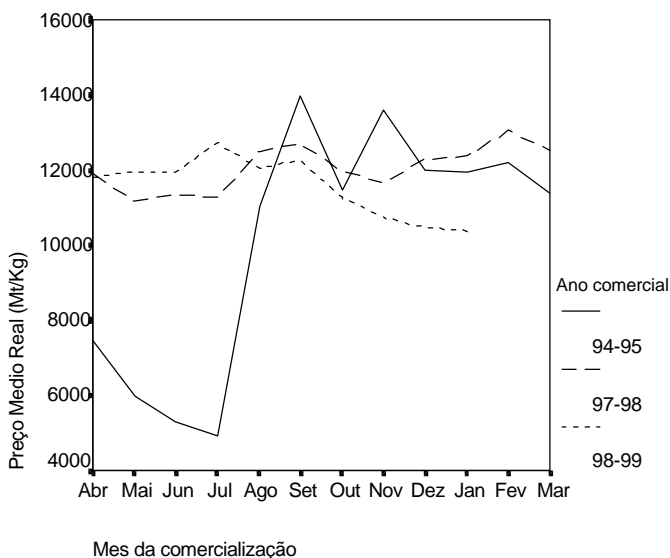


Grafico 4: Evolução Sazonal do Preço a Retalho

Arroz em Maputo

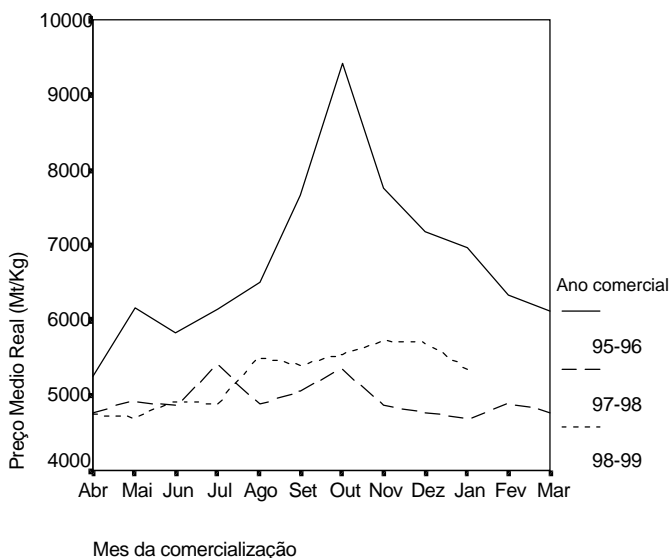


Grafico 5: Evolução Sazonal do Preço a Retalho

Amendoim Pequeno em Maputo

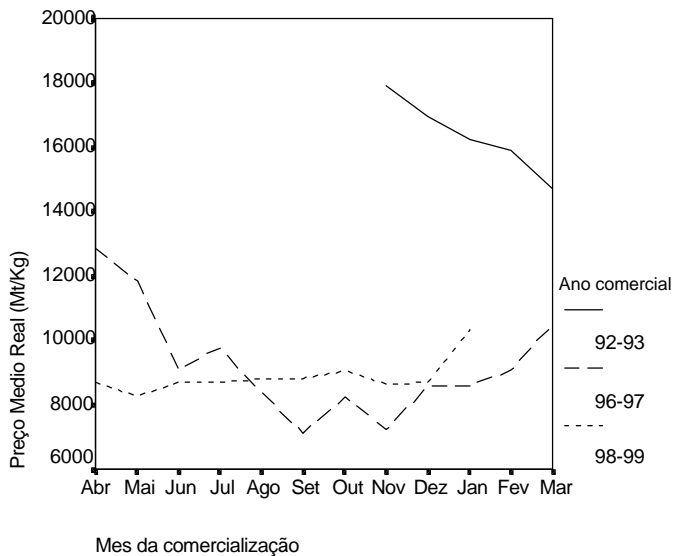


Grafico 6: Evolução Sazonal do Preço a Retalho

Amendoim Grande em Maputo

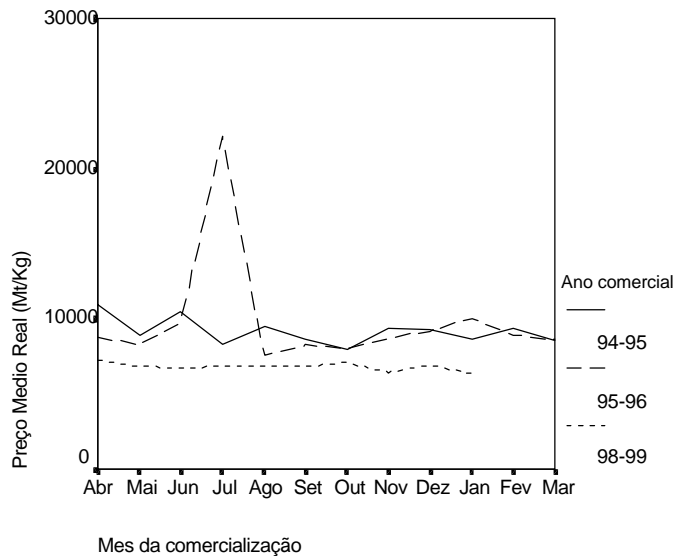
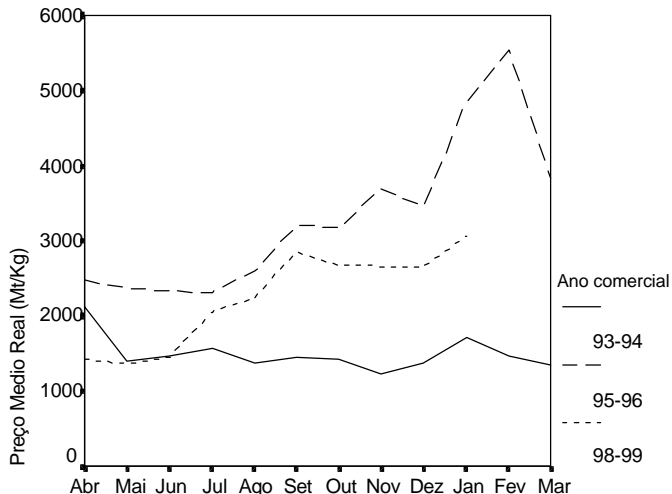


Grafico 7: Evolução Sazonal do Preço a Retalho

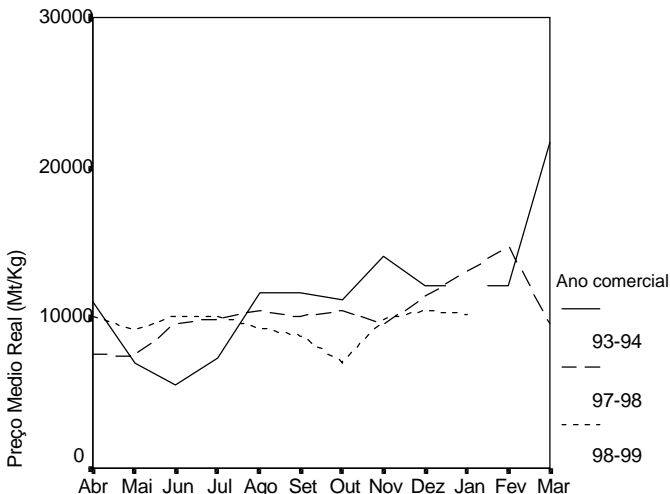
Grão Milho Branco na Beira



Mes da comercialização

Grafico 9: Evolução Sazonal do Preço a Retalho

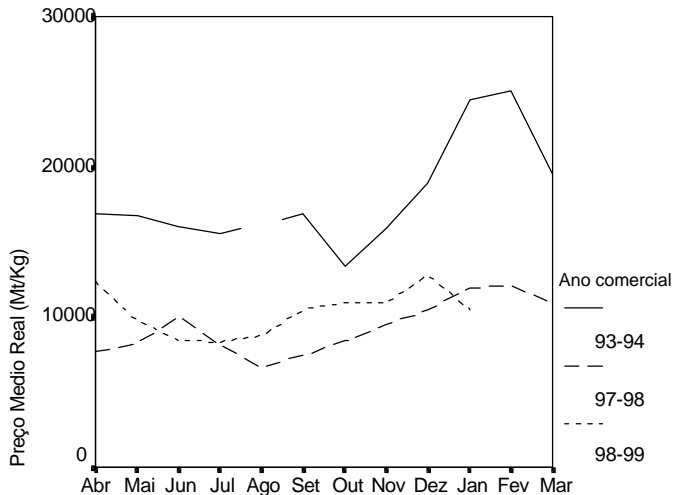
Feijão Manteiga na Beira



Mes da comercialização

Grafico 11: Evolução Sazonal do Preço a Retalho

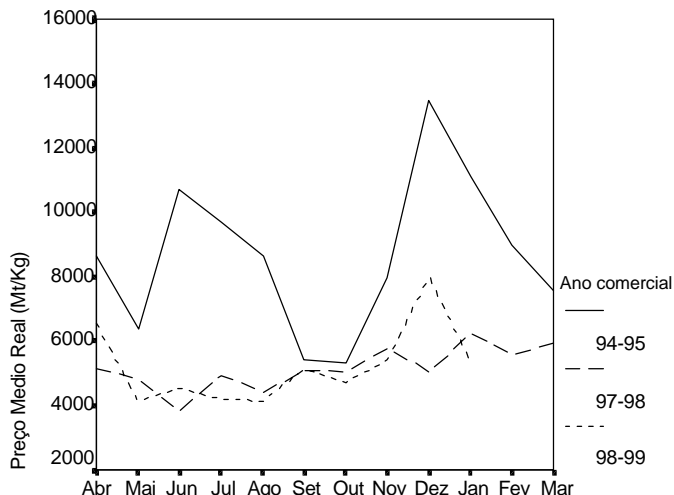
Amendoim Pequeno na Beira



Mes da comercialização

Grafico 8: Evolução Sazonal do Preço a Retalho

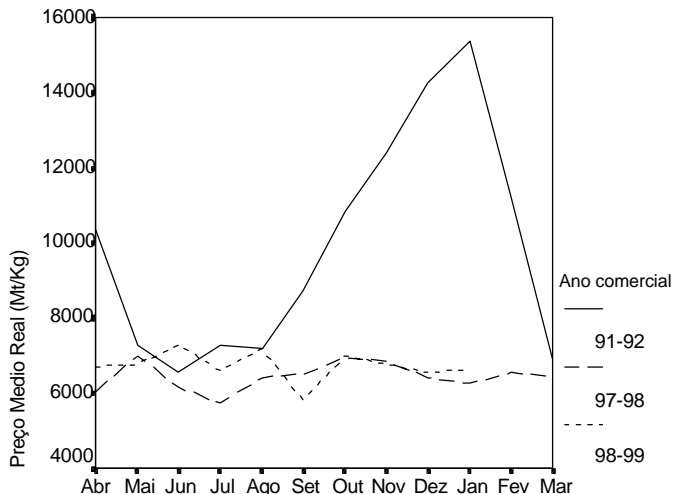
Feijão Nhemba na Beira



Mes da comercialização

Grafico 10: Evolução Sazonal do Preço a Retalho

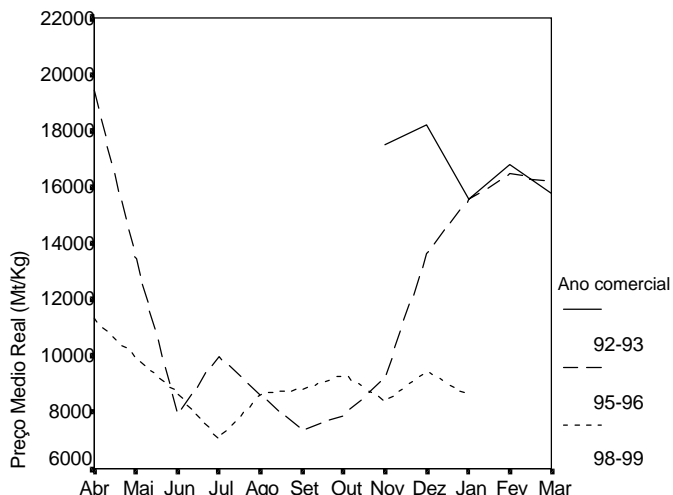
Arroz na Beira



Mes da comercialização

Grafico 12: Evolução Sazonal do Preço a Retalho

Amendoim Grande na Beira



Mes da comercialização

Grafico 13: Evolução Sazonal do Preço a Retalho

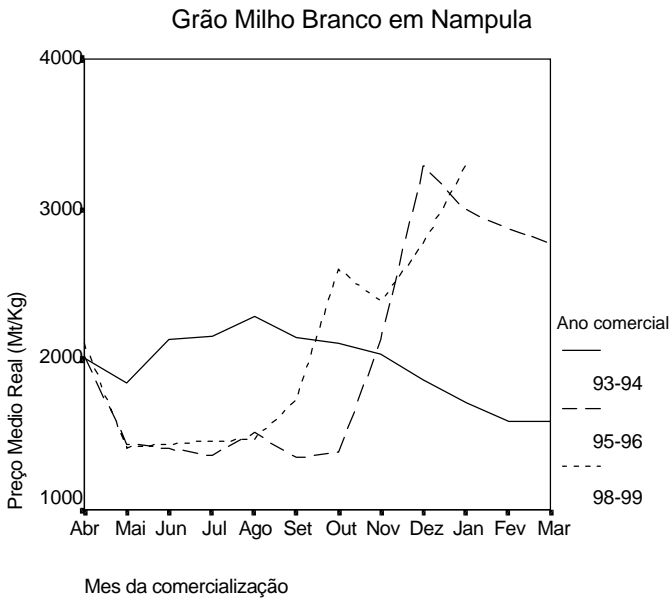


Grafico 14: Evolução Sazonal do Preço a Retalho

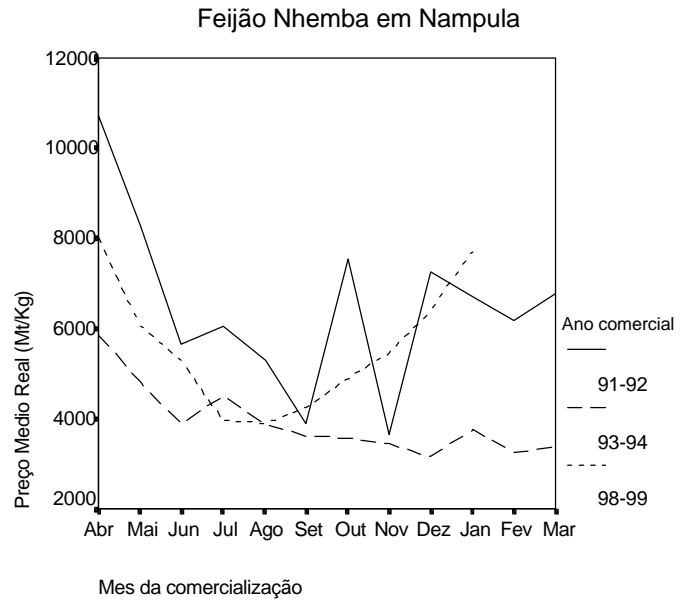


Grafico 15: Evolução Sazonal do Preço a Retalho

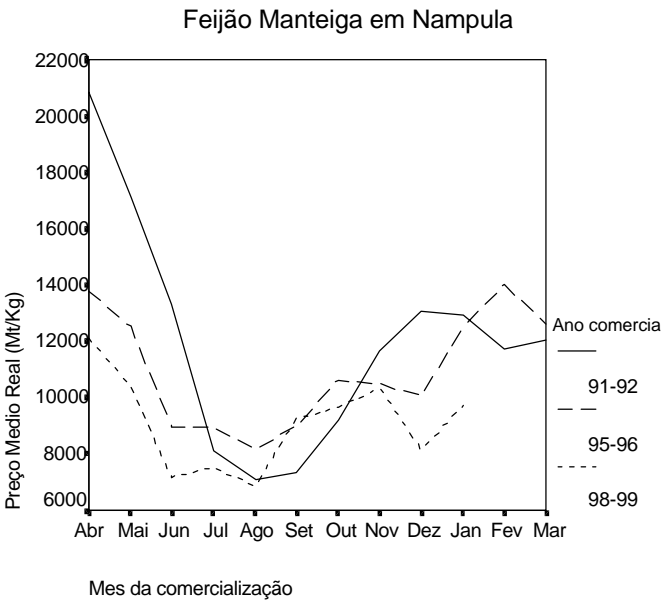


Grafico 16: Evolução Sazonal do Preço a Retalho

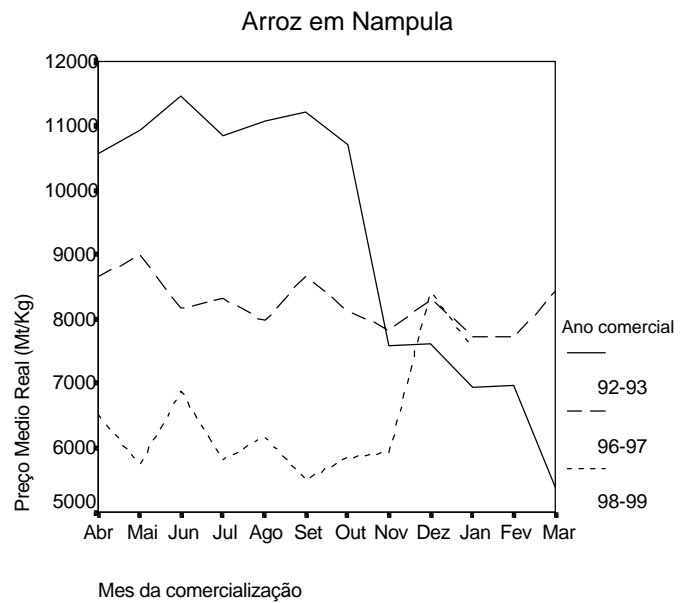


Grafico 17: Evolução Sazonal do Preço a Retalho

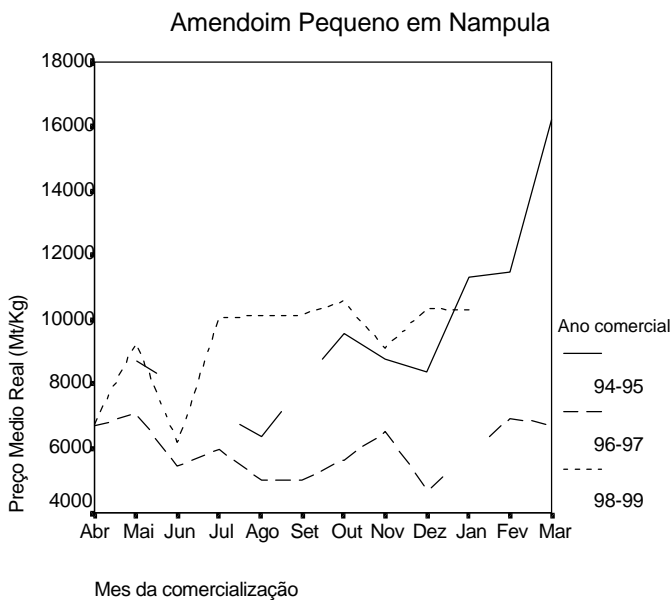
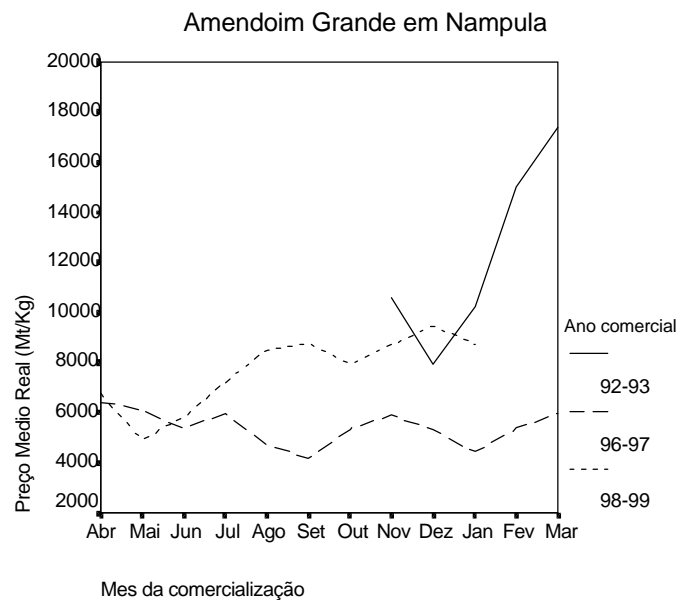


Grafico 18: Evolução Sazonal do Preço a Retalho



Quadro 8a: Existências de Produtos em Mercados Grossistas

		Grão milho branco		Feijão Nhemba		Feijão Manteiga	
		Quant. existentes em trânsito (a)	Quantidades disponíveis para a venda (b)	Quant. existentes em trânsito (a)	Quantidades disponíveis para a venda (b)	Quant. existentes em trânsito (a)	Quantidades disponíveis para a venda (b)
Maputo	Jan	.	8066	.	.	.	15464
	Dez	.	33408	.	.	.	17035
Maxixe	Jan	.	2064	1017	.	.	767
	Dez	600	2322	1855	711	.	970
Beira	Jan	.	3022
	Dez	.	12134
Chimoio	Jan	3838	2183	.	.	.	375
	Dez	27890
Quelimane	Jan	.	6681	.	.	.	208
	Dez	.	9886	.	.	.	1108
Mocuba	Jan	5227	2709	.	.	1501	.
	Dez	8725	2671
Nampula	Jan	.	625	.	170	.	.
	Dez	.	4005	.	170	.	.

a. Quantidade diária média existente em trânsito durante o mês (kg)

b. Quantidade diária média disponível para venda durante o mês (Kg)

Quadro 8b: Existências de Produtos em Mercados Grossistas

		Amend. Grande		Amend. Pequeno	
		Quant. existentes em trânsito (a)	Quantidades disponíveis para a venda (b)	Quant. existentes em trânsito (a)	Quantidades disponíveis para a venda (b)
Maputo	Jan	.	65893	.	.
	Dez	.	63476	.	.
Maxixe	Jan	.	2287	.	4452
	Dez	.	.	.	872
Chimoio	Jan	.	90	.	52
Quelimane	Jan	.	2025	.	.
	Dez	.	759	.	.
Mocuba	Jan	7363	5189	.	.
Nampula	Jan	.	.	.	795
	Dez	.	.	.	1829

a. Quantidade diária média existente em trânsito durante o mês (kg)

b. Quantidade diária média disponível para venda durante o mês (Kg)

Quadro 9: Entradas diárias de Produtos em Mercados Grossistas (média mensal)

		Grão milho branco	Feijão Nhemba	Feijão Manteiga	Amend. Grande	Amend. Pequeno	Mandioca Seca
		Quantidades diárias (kg)	Quantidades diárias (kg)	Quantidades diárias (kg)	Quantidades diárias (kg)	Quantidades diárias (kg)	Quantidades diárias (kg)
Maputo	Jan	8293	.	8210	21672	.	.
	Dez	20916	.	9883	28772	14000	.
Maxixe	Jan	2078	.	800	2500	3444	.
	Dez	3990	665	1200	.	1733	.
Beira	Jan	3032
	Dez	14490
Chimoio	Jan	1184	.	190	100	60	.
	Dez	847
Quelimane	Jan	14399	.	3717	2010	.	19549
	Dez	19523	.	3537	1150	.	17397
Mocuba	Jan	3952	7980
	Dez	3727	12854
Nampula	Jan	770	270	.	.	.	6573
	Dez	5014	450	.	.	4500	10828

Nota: Média de oito (8) observações ao longo do mês em cada mercado

Quadro 10: Oferta de Produtos em Mercados Grossistas

		Grão milho branco	Feijão Nhemba	Feijão Manteiga	Arroz	Amend.	Amend. Pequeno	Mandioca Seca
		Oferta actual com a de 4 semanas atrás	Oferta actual com a de 4 semanas atrás	Oferta actual com a de 4 semanas atrás	Oferta actual com a de 4 semanas atrás	Oferta actual com a de 4 semanas atrás	Oferta actual com a de 4 semanas atrás	Oferta actual com a de 4 semanas atrás
Maputo	Grossista	3	4	2	1	1	4	4
Maxixe	Grossista	2	4	3	4	2	1	4
Chimoio	Grossista	3	4	2	4	2	2	4
Quelimane	Grossista	2	4	4	4	4	4	3
Mocuba	Grossista	3	4	4	4	4	4	3
Nampula	Grossista	4	4	4	4	4	4	3

1. Maior. 2. Igual. 3. Menor. 4. Não Existe.

ANEXOS

LISTA DE PRODUTOS DO SIMA

MILHO BRANCO E DERIVADOS

Grão de milho branco de produção nacional.

Farinha de milho branco sem farelo importado (geralmente de Suazilândia e/ou Zimbabwe). Esta é importada já em forma de farinha.

Farinha de milho branco sem farelo processado em Moçambique. Este produto é produzido principalmente nos pequenos moinhos industriais das cidades.

Farinha de milho branco sem farelo, pilado. O farelo é extraído do grão usando o pilão e à mão, e depois levado a uma moagem artesanal.

Farinha de milho branco com farelo. O grão é levado directamente a um moinho artesanal após ter sido limpo.

MILHO AMARELO E DERIVADOS

Grão de milho amarelo. Este produto representa predominantemente donativos (ajuda alimentar) do exterior.

Farinha de milho amarelo sem farelo importado (geralmente de Suazilândia e/ou Zimbabwe). Este produto é importado como farinha.

Farinha de milho amarelo sem farelo processado em Moçambique. É produzido principalmente nos moinhos industriais das cidades, usando do milho amarelo proveniente da ajuda alimentar.

Farinha de milho amarelo com farelo. Tal como a branca, o processamento do grão é feito directamente nos moinhos artesanais podendo ser lavado ou não antes da moagem. Este produto costuma ser o alimento mais barato do mercado.

OUTROS PRODUTOS

Farinha de mandioca.

Farinha de trigo, processado em Moçambique a partir do grão importado.

Farinha de trigo importado como farinha.

Feijão nhemba.

Feijão manteiga encarnado.

Arroz de qualidade intermédia, pouco partido.

Arroz de produção nacional, processado manualmente usando o pilão.

Açúcar castanho, de produção nacional.

Açúcar castanho, geralmente importado.

Óleo produzido em Moçambique e vendido avulso (sem marca).

Óleo importado (geralmente óleo de soja) e vendido avulso.

Amendoim pequeno de produção Moçambicana produzido principalmente no sul do país.

Amendoim grande de produção Moçambicana, produzido principalmente em Nampula, e zona norte em geral.

Mandioca seca.

BREVE EXPLICAÇÃO DOS MERCADOS DO SIMA

MAPUTO	Mercado de Xipamanine, Bazuca e Xiquelene/Mucoriama
XAI-XAI	Mercados Limpopo
CHOKWE	Mercado Senta Baixo
MAXIXE	Mercado da cidade e Dumba Nengue da Maxixe
MASSINGA	Mercado Central e Aldeia de Chiúnze
VILANCULOS	Mercado Municipal
BEIRA	Chungamoio do Goto e Mercado Filipe
CAIA	Mercado do Bairro Molocotera e Vila Fonte
MANICA	Mercado Municipal e Feira da Vila
CHIMOIO	Mercado Magarrafa, Mercado Zona Sher e Mapulango
TETE	Mercado Kwachena Ku Nhartanda
MUTARARA	Mercado 1º de Maio
ANGÓNIA	Mercado da Vila e Feira da Vila
QUELIMANE	Mercado Central e Mercado Brandão
MOCUBA	Mercado Central
ALTO MOLÓCUÈ	Mercado Central
NAMPULA	Mercado Muatala e Mercado Antiga Gorongosa
RIBAUÈ	Mercado da sede e Mercado de Namiconha
MONAPO	Mercado Central e Mercado Nacololo
NACALA	Mercado Central
ANGOCHE	Mercado Wayaye e Mercado Namitoria
PEMBA	Mercado Banguia
MONTEPUEZ	Mercado Sanina
LICHINGA	Mercado Central
CUAMBA	Mercado da Vila e Aldeia Malapa

EXPLICAÇÃO DOS NÍVEIS DO MERCADO

Nível de Mercado:	É o nível retalhista em que são entrevistados 3 vendedores escolhidos aleatoriamente nos mercados designados antecipadamente pelo SIMA.
Nível de Loja:	Em cada cidade ou vila, entrevistam-se num sistema rotativo três lojas seleccionadas de uma lista aproximadamente 10 lojas perto do mercado e conhecidas como muito activas em termos de venda dos produtos da lista do SIMA.
Nível Armazenista:	Também entrevistam-se três armazenistas cada semana, seleccionadas duma lista de todos os armazenistas da área onde se está a fazer a recolha.
Nível de Grossista	São entrevistados três comerciantes grossistas nos locais previamente identificados como sendo locais de grande concentração de produto.
Nível Produtor:	Estas entrevistas fazem-se uma vez por semana em diferentes locais identificados como sendo os locais de transação com maior expressão na comercialização ao nível do produtor.

Anexo 1a: Preço e mudanças percentuais a nível do mercado.

	Produto														
	Grão milho branco			Farinha branca s/ farelo Imp.			Farinha branca s/ farelo Nac.			Farinha branca s/farelo pilado			Farinha branca c/ farelo		
	Preço do mês passado	Preço deste mês	Mudança %	Preço do mês passado	Preço deste mês	Mudança %	Preço do mês passado	Preço deste mês	Mudança %	Preço do mês passado	Preço deste mês	Mudança %	Preço do mês passado	Preço deste mês	Mudança %
CHOKWE	3355	2791	-16.8	5216	5284	1.3
MASSINGA	2571	2857	11.1	7021	7820	11.4	.	.	.
VILANCULOS	3429	3429	.0	.	.	.	5591	5667	1.4	6460	6460	.0	5134	5134	.0
CAIA	2857	.	.	.	5468	5814	.	.	3850	.	.
MANICA	1798	2133	18.6	5468	5755	5.3	.	.	.	9747	9803	.6	4958	5251	5.9
MUTARARA	2314	2613	12.9	6535	.	5198	5038	-3.1
ANGONIA	1366	2190	60.4	17442	20349	16.7	11551	13862	20.0
MOCUBA	2730	3215	17.7	5209	5131	-1.5
ALTO MOLOCUE	2579	3810	47.7	5814	6395	10.0	4621	7123	54.2
RIBAUE	6859	6635	-3.3
MONAPO	2286	4500	96.9	7775	.	.	4492	4467	-6
NACALA	4184	2857	-31.7	12017	7179	-40.3	5524	5633	2.0
ANGOCHE	3000	3750	25.0	5615	6084	8.3
MONTEPUEZ	2431	3328	36.9	7752	7752	.0	6161	8856	43.7
CUAMBA	2208	2656	20.3	6531	6720	2.9	4864	5341	9.8

Anexo 1b: Preço e mudanças percentuais a nível do mercado.

	Produto					
	Farinha amarela s/ farelo Nac.			Farinha de mandioca		
	Preço do mês passado	Preço deste mês	Mudança %	Preço do mês passado	Preço deste mês	Mudança %
MASSINGA	5319
VILANCULOS	5000	5000	.0	.	.	.
MOCUBA	.	.	.	1824	1914	5.0
MONAPO	.	.	.	2370	3134	32.2
NACALA	.	.	.	3240	3359	3.7
ANGOCHE	.	.	.	2778	2932	5.6

Anexo 1c: Preço e mudanças percentuais a nível do mercado.

	Produto														
	Farinha de trigo Nac.			Farinha de trigo Imp.			Feijão nhemba			Feijão manteiga			Arroz corrente		
	Preço do mês passado	Preço deste mês	Mudança %	Preço do mês passado	Preço deste mês	Mudança %	Preço do mês passado	Preço deste mês	Mudança %	Preço do mês passado	Preço deste mês	Mudança %	Preço do mês passado	Preço deste mês	Mudança %
CHOKWE	5778	6125	6.0
MASSINGA	7000	6875	-1.8	.	.	.	4228	4999	18.2	.	17321	.	6148	6148	.0
VILANCULOS	6375	6500	2.0	.	.	.	4263	4263	.0	15000	.	.	6000	6000	.0
CAIA	8052	.	8151	.	.	6404	.	.
MANICA	8052	.	.	11615	11682	.6	7771	7214	-7.2
MUTARARA	7812	8806	12.7	11547	15621	35.3	8069	10246	27.0
ANGONIA	7500	8500	13.3	7667	.	.	3451	.	.	7798	8193	5.1	9667	9333	-3.4
MOCUBA	9500	7500	-21.1	3374	.	10727	10263	-4.3	8239	9151	11.1
ALTO MOLOCUE	8333	8750	5.0	.	.	.	3623	3623	.0	5645	9238	63.6	6404	9477	48.0
RIBAUE	12141	12821	5.6	8788	9726	10.7
MONAPO	7375	7300	-1.0	.	.	.	5205	7040	35.3	7544	7159	-5.1	6510	6694	2.8
NACALA	9499	9454	-.5	.	.	.	5891	4322	-26.6	9478	9253	-2.4	6554	7006	6.9
ANGOCHE	10625	9782	-7.9	.	.	.	4294	5777	34.5	9238	10775	16.6	8197	6375	-22.2
MONTEPUEZ	8320	8564	2.9	13600	13194	-3.0	6946	8097	16.6
CUAMBA	4150	4188	.9	8151	7865	-3.5	6986	.	.

Nota: Os preços são em Mt/Kg.

Anexo 1d: Preço e mudanças percentuais a nível do mercado.

	Produto								
	Arroz pilado em casa			Óleo avulso Nac.			Óleo avulso Imp.		
	Preço do mês passado	Preço deste mês	Mudança %	Preço do mês passado	Preço deste mês	Mudança %	Preço do mês passado	Preço deste mês	Mudança %
VILANCULOS	3654	23333	23333	.0
CAIA	5480	21000	.	.
MANICA	18667	17778	-4.8
MUTARARA	.	.	.	33333	33333	.0	.	.	.
ANGONIA	.	.	.	25980	25980	.0	25980	.	.
MOCUBA	7868	8010	1.8	28571	32381	13.3	.	.	.
ALTO MOLOCUE	6850	10961	60.0	26389	27778	5.3	.	.	.
RIBAUE	.	.	.	33333	33333	.0	26667	25833	-3.1
MONAPO	8220	.	.	18125	18400	1.5	17625	19750	12.1
NACALA	7307	.	.	16750	17700	5.7	17000	.	.
ANGOCHE	6008	7764	29.2	20750	21000	1.2	.	.	.
MONTEPUEZ	10961	10961	.0	16625	18923	13.8	.	.	.
CUAMBA	5914	6922	17.0	22333	32222	44.3	.	.	.

Anexo 1e: Preço e mudanças percentuais a nível do mercado.

	Produto											
	Amendoim pequeno			Amendoim grande			Açúcar castanho Nac.			Açúcar castanho Imp.		
	Preço do mês passado	Preço deste mês	Mudança %	Preço do mês passado	Preço deste mês	Mudança %	Preço do mês passado	Preço deste mês	Mudança %	Preço do mês passado	Preço deste mês	Mudança %
CHOKWE	12642	11799	-6.7	10349	11499	11.1	12629	10998	-12.9	8881	8706	-2.0
MASSINGA	15171	13906	-8.3	12937	12937	.0	9286	9318	.4	7179	7205	.4
VILANCULOS	17290	17848	3.2	15552	15981	2.8	7000	7000	.0	7500	7500	.0
CAIA	.	12716	.	9702	6000	.	.
MANICA	12716	12716	.0	10119	12645	25.0	.	.	.	3500	3833	9.5
MUTARARA	11378	17528	54.1	12613	17249	36.8	6000	.	.	6167	6583	6.8
ANGONIA	.	.	.	19405	5750	5250	-8.7
MOCUBA	.	9488	6750	7600	12.6
ALTO MOLOCUE	10114	11378	12.5	11643	.	.	10612	10612	.0	8205	8718	6.3
RIBAUE	.	14460	.	14374	13753	-4.3	10000	10000	.0	10000	10000	.0
MONAPO	12759	12736	-.2	13176	14087	6.9	9647	11585	20.1	7391	7009	-5.2
NACALA	4694	5639	20.1	4685	6878	46.8	.	.	.	11640	8238	-29.2
ANGOCHE	10395	12776	22.9	6809	.	.	11939	12676	6.2	11342	11567	2.0
MONTEPUEZ	.	.	.	8132	8107	-.3	.	17466	.	14701	13590	-7.6
CUAMBA	7985	8924	11.8	9132	8050	-11.8	.	.	.	7438	7250	-2.5

Nota: Os preços são em Mt/Kg, exceptuando o óleo que está em Mt/L.

Anexo 2a: Preço e mudanças percentuais a nível da loja.

	Produto											
	Grão milho branco			Farinha branca s/ farelo Imp.			Farinha branca s/ farelo Nac.			Farinha branca c/ farelo		
	Preço do mês passado	Preço deste mês	Mudança %	Preço do mês passado	Preço deste mês	Mudança %	Preço do mês passado	Preço deste mês	Mudança %	Preço do mês passado	Preço deste mês	Mudança %
MAPUTO	.	.	.	5450	5400	-9	5643	5250	-7.0	.	.	.
XAI-XAI	4167	.
MAXIXE	5100	5400	5.9	5000	5000	.0
MASSINGA	.	2857	.	.	6500	.	6000	5750	-4.2	.	.	.
VILANCULOS	5667	.	5600	.	.	.	4500	.
BEIRA	.	.	.	5667	5250	-7.4	5750	6000	4.3	4500	4786	6.3
CHIMOIO	.	.	.	5000	5208	4.2	4000	.
MUTARARA	.	3500	5000	4667	-6.7
ANGONIA	1500
QUELIMANE	4000	4000	.0
NAMPULA	4000	4700	17.5
RIBAUE	4000	4167	4.2
MONAPO	2886	2975	3.1	3833	4033	5.2
NACALA	5000	4958	-8
ANGOCHE	3600	4000	11.1	4500	4750	5.6
PEMBA	4800	5000	4.2	4167	5000	20.0
MONTEPUEZ	2750	3563	29.5	3333	3667	10.0

Anexo 2b: Preço e mudanças percentuais a nível da loja.

	Produto											
	Farinha amarela Imp.			Farinha de mandioca			Farinha de trigo Nac.			Farinha de trigo Imp.		
	Preço do mês passado	Preço deste mês	Mudança %	Preço do mês passado	Preço deste mês	Mudança %	Preço do mês passado	Preço deste mês	Mudança %	Preço do mês passado	Preço deste mês	Mudança %
XAI-XAI	6500	.	.	12000	.
MAXIXE	6292	6233	-9	.	.	.
MASSINGA	.	6000	6583	6538	-7	.	.	.
VILANCULOS	6500	.	.	.	13250	.
BEIRA	6444	6556	1.7	13250	.	.
MANICA	7833	7500	-4.3
CHIMOIO	6625	6767	2.1	11500	10833	-5.8
TETE	6550	9000	37.4	10000	8875	-11.3
MUTARARA	9000	9250	2.8	.	.	.
ANGONIA	8563	8167	-4.6	8500	.	.
QUELIMANE	9000	8813	-2.1	.	.	.
MOCUBA	8000	8250	3.1	.	.	.
ALTO
MOLOCUE	.	.	.	9000	.	.	8571	8667	1.1	9000	.	.
NAMPULA	7071	7458	5.5	.	.	.
RIBAUE	9754	9750	.0	.	.	.
MONAPO	.	.	.	2000	2000	.0	7292	7133	-2.2	.	.	.
NACALA	.	.	.	2000	.	.	7900	7577	-4.1	.	.	.
ANGOCHE	.	.	.	2000	2500	25.0	7900	7900	.0	9000	10000	11.1
PEMBA	7091	7179	1.2	.	15000	.
MONTEPUEZ	7071	7000	-1.0	7500	7500	.0
LICHINGA	8434	8804	4.4	.	.	.

Nota: Os preços são em Mt/Kg.

Anexo 2c: Preço e mudanças percentuais a nível da loja.

	Produto											
	Feijão nhemba			Feijão manteiga			Arroz corrente			Óleo avulso Nac.		
	Preço do mês passado	Preço deste mês	Mudança %	Preço do mês passado	Preço deste mês	Mudança %	Preço do mês passado	Preço deste mês	Mudança %	Preço do mês passado	Preço deste mês	Mudança %
MAPUTO	6214	5636	-9.3	12458	12591	1.1	6083	5571	-8.4	.	.	.
XAI-XAI	.	6000	5833
MAXIXE	.	.	.	10333	15000	45.2	5636	5464	-3.1	.	.	.
MASSINGA	.	5279	.	.	15000	.	6000	6067	1.1	.	.	.
VILANCULOS	.	.	.	15000	.	.	6000	6750
BEIRA	.	.	.	10200	12400	21.6	6750	6286	-6.9	.	17000	.
MANICA	.	.	.	10444	10833	3.7	8167	7944	-2.7	.	.	.
CHIMOIO	.	11000	.	10000	10556	5.6	6750	6654	-1.4	16000	15857	-9
TETE	.	.	.	11571	12444	7.5	7625	8692	14.0	.	.	.
MUTARARA	.	.	.	15000	12400	-17.3	9000	9071	.8	24000	24500	2.1
ANGONIA	10000	9667	-3.3	22500	22917	1.9
QUELIMANE	.	.	.	10000	10000	.0	8833	8611	-2.5	.	.	.
MOCUBA	.	.	.	8500	10000	17.6	8227	8500	3.3	18667	22400	20.0
ALTO MOLOCUE	.	.	.	8000	.	.	7458	8364	12.1	20778	24400	17.4
NAMPULA	5100	4944	-3.1	6750	7727	14.5	8167	7500	-8.2	.	.	.
RIBAUE	10000	10000	.0	20000	20000	.0
MONAPO	5045	5964	18.2	7714	8286	7.4	6792	6857	1.0	17318	18615	7.5
NACALA	6167	7100	15.1	11214	10600	-5.5	7042	6800	-3.4	20000	18000	-10.0
ANGOCHE	4600	5750	25.0	9667	10000	3.4	7200	7786	8.1	21000	21143	.7
PEMBA	8333	7150	-14.2	12000	12000	.0	7273	7385	1.5	16350	16667	1.9
MONTEPUEZ	5944	6091	2.5	12375	11300	-8.7	7563	8091	7.0	16000	18000	12.5
LICHINGA	7381	7957	7.8	19857	19857	.0
CUAMBA	7500	8000	6.7	18000	20000	11.1

Anexo 2d: Preço e mudanças percentuais a nível da loja.

	Produto														
	Óleo avulso Imp.			Amendoim pequeno			Amendoim grande			Açúcar castanho Nac.			Açúcar castanho Imp.		
	Preço do mês passado	Preço deste mês	Mudança %	Preço do mês passado	Preço deste mês	Mudança %	Preço do mês passado	Preço deste mês	Mudança %	Preço do mês passado	Preço deste mês	Mudança %	Preço do mês passado	Preço deste mês	Mudança %
MAPUTO	.	.	.	12778	12667	-9	11750	12000	2.1	8500	8000	-5.9	8364	8409	.5
XAI-XAI	13000	.	.	10500	7667	.
MAXIXE	.	.	.	15000	14000	-6.7	12000	12000	.0	6500	6333	-2.6	7042	6967	-1.1
MASSINGA	.	.	.	15000	13232	-11.8	15000	15000	.0	7000	7045	.6	7500	7300	-2.7
VILANCULOS	.	16100	12250	.	7083	5667	.	7500	.	.
BEIRA	16100	17800	10.6	.	12000	.	12250	11000	-10.2	5667	5500	-2.9	5944	5750	-3.3
MANICA	20000	20000	.0	12000	10333	-13.9	10000	9750	-2.5	8500	8357	-1.7	.	.	.
CHIMOIO	13000	.	8625	9167	6.3	.	.	.	6750	5607	-16.9
TETE	.	.	.	7250	.	.	.	8500	.	6200	10000	61.3	7864	7800	-8
MUTARARA	.	30000	7000	8591	22.7	7000	8364	19.5
ANGONIA	20333	21750	7.0	9667	9600	-7
QUELIMANE	9900	9792	-1.1
MOCUBA	20000	9500	9000	-5.3
ALTO MOLOCUE	.	20000	7136	8000	12.1	7000	8625	23.2
NAMPULA	7750	.	7667	8111	5.8	.	8313	.	8222	8500	3.4
RIBAUE	18000	10000	.	.	10000	10000	.0
MONAPO	17167	18900	10.1	8000	9455	18.2	7250	8000	10.3	7636	7333	-4.0	8000	7750	-3.1
NACALA	18750	.	.	10000	9333	-6.7	9600	10000	4.2	9250	.	.	7955	7667	-3.6
ANGOCHE	.	25000	.	9688	11889	22.7	9000	9333	3.7	10000	9833	-1.7	10000	9615	-3.8
PEMBA	18500	21250	14.9	.	.	.	7875	8500	7.9	8000	9000	12.5	8250	8964	8.7
MONTEPUEZ	7400	7318	-1.1	9000	.	.	8556	8864	3.6
LICHINGA	18000	22000	22.2	8643	8000	-7.4	7000	7625	8.9
CUAMBA	18000	7500	7000	-6.7

Nota: Os preços são em Mt/Kg, exceptuando o óleo que está em Mt/L.

Anexo 3a: Preço e mudanças percentuais a nível do armazenista.

	Produto														
	Grão milho branco			Farinha branca s/ farelo Imp.			Farinha branca s/ farelo Nac.			Farinha branca c/ farelo			Grão milho amarelo		
	Preço do mês passado	Preço deste mês	Mudança %	Preço do mês passado	Preço deste mês	Mudança %	Preço do mês passado	Preço deste mês	Mudança %	Preço do mês passado	Preço deste mês	Mudança %	Preço do mês passado	Preço deste mês	Mudança %
MAPUTO	2600	2514	-3.3	4599	3908	-15.0	4145	3629	-12.5
XAI-XAI	.	.	.	5225	4424	-15.3	4106	3465	-15.6	3234	3302	2.1	1800	.	.
CHOKWE	5123	.	5373
MAXIXE	5123	5148	.5
BEIRA	5288	5368	5323	-8	.	.	.
CHIMOIO	.	.	.	4813	5125	6.5
QUELIMANE	3000
NAMPULA	2967	3450	16.3
MONAPO	2850	3680	29.1	4717	6132	30.0	.	.	.
NACALA	.	3675	5391
ANGOCHE	3580	8086
PEMBA	.	.	.	6914	4800	-30.6	5500

Anexo 3b: Preço e mudanças percentuais a nível do armazenista.

	Produto											
	Farinha amarela Imp.			Farinha de mandioca			Farinha de trigo Nac.			Farinha de trigo Imp.		
	Preço do mês passado	Preço deste mês	Mudança %	Preço do mês passado	Preço deste mês	Mudança %	Preço do mês passado	Preço deste mês	Mudança %	Preço do mês passado	Preço deste mês	Mudança %
MAPUTO	6095	6125	.5	.	.	.
XAI-XAI	5192	5152	-8	10223	8354	-18.3
CHOKWE	6854
MAXIXE	5805	5720	-1.5	.	.	.
MASSINGA	4836	6121	5872	-4.1	.	.	.
BEIRA	7004	6977	-4	.	.	.
MANICA	7302	7707	5.6
CHIMOIO	6937	6739	-2.9	.	6766	.
TETE	7302	.	7302	7302	.0
ANGONIA	8093
QUELIMANE	7587	7417	-2.2	.	.	.
NAMPULA	.	.	.	2431	.	.	7180	6572	-8.5	.	.	.
MONAPO	7221	7302	1.1	.	.	.
NACALA	7211	7261	.7	.	.	.
ANGOCHE	.	.	.	1807	.	.	7545	7302	-3.2	9127	.	.
PEMBA	7302	7378	1.0	.	.	.
MONTEPUEZ	8539
LICHINGA	8803	8924	1.4	.	8762	.
CUAMBA	7687	7667	-3	.	.	.

Nota: Os preços são em Mt/Kg.

Anexo 3c: Preço e mudanças percentuais a nível do armazenista.

	Produto											
	Feijão nhemba			Feijão manteiga			Arroz corrente			Óleo avulso Nac.		
	Preço do mês passado	Preço deste mês	Mudança %	Preço do mês passado	Preço deste mês	Mudança %	Preço do mês passado	Preço deste mês	Mudança %	Preço do mês passado	Preço deste mês	Mudança %
MAPUTO	.	.	.	8083	10892	34.7	4567	4678	2.4	.	.	.
XAI-XAI	.	.	.	9136	9161	.3	3867	3838	-7	.	.	.
CHOKWE	4600
MAXIXE	4880	4843	-8	.	.	.
MASSINGA	4956	4850	-2.1	.	.	.
BEIRA	5247	5317	1.3	14500	.	.
MANICA	5533	5633	1.8	.	.	.
CHIMOIO	5493	5471	-4	16346	17156	5.0
TETE	6033	5822	-3.5	.	.	.
QUELIMANE	6611	6300	-4.7	.	.	.
NAMPULA	5495	6341	15.4	7410	7578	2.3	5827	5678	-2.6	.	16250	.
MONAPO	5020	5242	4.4	.	.	.	5456	5080	-6.9	17800	20000	12.4
NACALA	5600	4888	-12.7	18818	19250	2.3
ANGOCHE	.	7292	.	9599	9599	.0	5560	5500	-1.1	23000	.	.
PEMBA	.	.	.	7228	7881	9.0	7140	6283	-12.0	16278	15500	-4.8
MONTEPUEZ	7315	5800	-20.7	16000	.	.
LICHINGA	7000	6889	-1.6	18750	4375	-76.7
CUAMBA	6067	.	.	16125	.	.

Anexo 3d : Preço e mudanças percentuais a nível do armazenista.

	Produto														
	Óleo avulso Imp.			Amendoim pequeno			Amendoim grande			Açúcar castanho Nac.			Açúcar castanho Imp.		
	Preço do mês passado	Preço deste mês	Mudança %	Preço do mês passado	Preço deste mês	Mudança %	Preço do mês passado	Preço deste mês	Mudança %	Preço do mês passado	Preço deste mês	Mudança %	Preço do mês passado	Preço deste mês	Mudança %
MAPUTO	16886	16611	-1.6	.	7522	.	8763	8693	-8	6036	6268	3.8	5533	5600	1.2
XAI-XAI	19358	.	7924	8716	10.0	.	6361	.	5647	5788	2.5
CHOKWE	6999	6307	.	6100	5810	.
MAXIXE	7500	.	.	6307	6301	-1	5810	6143	5.7
MASSINGA	6500	6471	-4	5850	.	.
VILANCULOS	5800	.
BEIRA	14563	17500	20.2	5862	5049	-13.9	4821	4500	-6.7
MANICA	16625	16833	1.3
CHIMOIO	15500	17500	12.9	6152	5455	-11.3	4875	4750	-2.6
TETE	16479	19500	18.3	6268	.	8000	6000	-25.0
NAMPULA	.	18417	.	8296	.	.	7285	10188	39.8	7225	6906	-4.4	7344	6975	-5.0
MONAPO	15000	.	.	8225	8398	2.1	7278	8867	21.8	7321	6848	-6.5	6100	6775	11.1
NACALA	.	18000	6545	6460	-1.3
ANGOCHE	26375	26250	-5	9333	.	6750	8000	18.5	8083	8000	-1.0
PEMBA	14750	18000	22.0	7809	7196	-7.8	8028	9775	21.8
MONTEPUEZ	8422	.	.	8000	.	.
LICHINGA	9286	.	.	7000	7000	.0
CUAMBA	6833	.	.

Nota: Os preços são em Mt/Kg, exceptuando o óleo que está em Mt/L.