

REPÚBLICA DE MOÇAMBIQUE
MINISTÉRIO DA AGRICULTURA E PESCAS
DIRECÇÃO DE ECONOMIA

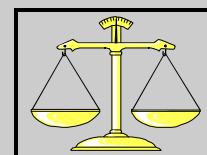
Boletim Mensal do Sistema de Informação de Mercados Agrícolas

Situação do Mercado: Preços, Existências, Fluxos e Ofertas de Produtos

SIMA, Maputo

[Http://www.aec.msu.edu/agecon/fs2/Mozambique/](http://www.aec.msu.edu/agecon/fs2/Mozambique/)

Tel.: (258+1) 46-01-31 Fax.: 46-02-96 Email: sima@virconn.com



RESUMO DOS PREÇOS EM MERCADOS

Quadro 1a e 1b: Nível grossista

O mês de Fevereiro foi caracterizado por chuvas intensas que se fizeram sentir em quase todo o país, o que dificultou o abastecimento de quase todos produtos agrícolas dos mercados abrangidos pelo Sistema de Informação de Mercados Agrícolas (SIMA). Como consequência disso os mercados grossistas não estiveram bem abastecidos para alguns produtos. Temos a referenciar os casos do feijão nhemba e arroz corrente que apenas foram observados nos mercados grossistas de Quelimane e Maputo respectivamente. O único produto que apareceu regularmente em quase todos locais foi o grão de milho branco (GMB) com excepção para os mercados de Maputo e Nampula.

No que diz respeito a variação dos preços entre Janeiro e Fevereiro, ainda a este nível, não se registaram grandes mudanças, mas de referir que houve subidas e descidas de preços de alguns produtos em certos mercados. A este respeito temos a destacar a subida de preços de GMB nos mercados grossistas de Chimoio e Mocuba em (12.7% e 12.2%) respectivamente. A descida de preço mais alta foi registada no mercado da Maxixe (-11.4%). Outros dois produtos que também mereceram a nossa atenção em termos de subidas de preços foram o feijão manteiga (21.7%) e a mandioca seca (27%) no mercado de Quelimane.

Quadro 2a e 2b: Nível produtor

Apesar de já ter iniciado a venda de produtos da presente colheita, os mercados do nível produtor ainda continuavam mal abastecidos. Por exemplo o feijão nhemba e os amendoins pequeno e grande apenas foram observados no mercado de Manica, e o arroz corrente no mercado de

Angónia. O GMB foi o produto que mais apareceu nos mercados deste nível e com uma tendência de preços decrescente. O mercado com a maior descida de preço de GMB foi Montepuez com (-19.9%). O arroz casca continua a não aparecer.

Quadro 3a, 3b, 3c: Nível de mercado

Não obstante a fraca actividade comercial verificada nos mercados grossistas no geral devido as chuvas, os mercados retalhistas estiveram abastecidos de vários produtos. Por isso as subidas e descidas de preços observadas não foram significativas. Contudo é de realçar as maiores subidas e descidas de preços dos seguintes produtos: O GMB (51.6%) em Pemba, e (-35.8%) em Xai-Xai. O Feijão manteiga (71.8% e 46.8%) na cidade da Beira e Quelimane respectivamente. O arroz corrente (43.5%) em Quelimane e (-22%) em Pemba. O amendoim grande subiu (54.5%) em Pemba e desceu (-24.7%) em Nampula.

Quadro 4: Margens grossista-grossista

O nível das margens de preços entre diferentes mercados grossistas para o milho branco, desceram neste mês, comparativamente ao mês passado. Contudo as margens de preços entre Mocuba-Quelimane, apesar de terem descido, continuam positivas (de 296.97 para 171.37).

Quadro 6 e 7: Margens entre grossista e produtor

As percentagens de margens sobre o preço ao produtor para as rotas Quelimane-Mocuba e Quelimane-A.Molocue apresentam valores acima dos 100% a mandioca seca (124%) e para o feijão manteiga (105%) respectivamente.

CONTEÚDOS

Resumo dos Preços Em Mercados	1
Conteúdos e Equipa Técnica do SIMA	2
Preços e Mudanças Percentuais a Nível	
Grossista	3
Produtor	3
Mercado	4
Margens Grossista-Grossista Para o Milho Branco	5
Percentagem do Preço na região da oferta	5
Margens Grossista-Produtor por Produto	6
Análise dos gráficos	7
Gráficos da Evolução Sazonal dos Preços a Retalho	
Para Maputo	8
Para Beira	9
Para Nampula	10
Existências de Produtos em Mercados Grossistas	11
Entradas diárias de Produtos em Mercados	
Grossistas	12
Oferta de Produtos em Mercados Grossistas	12
Anexos	
Lista de produtos do SIMA	13
Breve Explicação dos Mercados e Níveis do SIMA	14
Preços e Mudanças Percentuais a Nível	
do mercado	15
da loja	17
armazenista	19

EQUIPA TÉCNICA DO SIMA

Paula Santos
Rafael Achicala
Arlindo Miguel
Jaquelino Massingue
Simão C.Nhane
Danilo Carimo
Anabela Mabota

Inquiridores	Mercado
José Francisco M.Monteiro Abel Frechaut (Subst.)	Maputo
Ironдина Madede José Romeu (Subst.)	Xai-Xai
Eduardo Manhiça Custódio Macome (Subst.)	Chókwè
Ernesto Saínda Manguela Anora Filimone Chau (Subst.)	Maxixe
Isaías Francisco Rochate Ricardo (Subst.)	Massinga
Lucas Vilanculos Luciano Bavule (Subst.)	Vilanculos
Chilaúle Foquiço Matilde Salomão (Subst.)	Beira
Brito Caetano Chombe Santana Elias Chinaca (Subst.)	Caia
Henriques Razão Constância Manuel (Subst.)	Manica
João Aleixo Ecelina Cossa (Subst.)	Chimoio
Regina Gola Jorge Rodrigues Mulina (Subst.)	Tete
Lopes Finiasse Ernesto Varela Ardicha (Subst.)	Mutarara
Damião Pitala	Angónia
Gaspar Matusse Fernando Carlos Andrade (Subst.)	Quelimane
Carolina Narciso Lemos Zeferino Alvaro (Subst.)	Mocuba
Zulinha Agostinho	Alto-Molócuè
Paulo Naturo Adriano Ligorio (Subst.)	Nampula
Bernardo Fabião	Ribáuè
Manuel Marcos	Monapo
Elísio Vicente Augusto Maquela (Subst.)	Nacala
César Pitele Fernando Manuel Hulua (Subst.)	Angoche
Luís Alberto Pula Cornélio Raúl Najane (Subst.)	Pemba
Issufo Macuelo Daniel Tuaria (Subst.)	Montepuez
Faustino Rapissonne	Lichinga
Caciano Cacoua	Cuamba

Quadro 1a: Preço e mudanças percentuais a nível grossista.

	Produto								
	Grão milho branco			Feijão nhemba			Feijão manteiga		
	Preço do mês passado	Preço deste mês	Mudança %	Preço do mês passado	Preço deste mês	Mudança %	Preço do mês passado	Preço deste mês	Mudança %
MAPUTO	3254	11361	11434	.6
MAXIXE	2786	2468	-11.4	.	.	.	11333	11400	.6
BEIRA	2921	2827	-3.2
CHIMOIO	2617	2949	12.7	.	.	.	8105	8006	-1.2
QUELIMANE	2993	3196	6.8	.	2713	.	8420	10248	21.7
MOCUBA	2696	3025	12.2
NAMPULA	.	.	.	5284

Quadro 1b: Preço e mudanças percentuais a nível grossista.

	Produto											
	Arroz corrente			Amendoim pequeno			Amendoim grande			Mandioca seca		
	Preço do mês passado	Preço deste mês	Mudança %	Preço do mês passado	Preço deste mês	Mudança %	Preço do mês passado	Preço deste mês	Mudança %	Preço do mês passado	Preço deste mês	Mudança %
MAPUTO	5020	4975	-9	11809	12168	3.0
MAXIXE	.	.	.	10056	.	.	9047	9173	1.4	.	.	.
CHIMOIO	.	.	.	8273	8723	5.4	8959	8624	-3.7	.	.	.
QUELIMANE	1571	1994	27.0
MOCUBA	833	1007	20.8
NAMPULA	1571	.	1813	1870	3.2

Quadro 2a: Preço e mudanças percentuais a nível produtor.

	Produto											
	Grão milho branco			Feijão nhemba			Feijão manteiga			Arroz corrente		
	Preço do mês passado	Preço deste mês	Mudança %	Preço do mês passado	Preço deste mês	Mudança %	Preço do mês passado	Preço deste mês	Mudança %	Preço do mês passado	Preço deste mês	Mudança %
MASSINGA
CAIA	.	1943
MANICA	1943	1778	-8.5	.	2500	.	8500	8722	2.6	.	.	.
ANGONIA	10000	.
MOCUBA	2410	2374	-1.5	.	.	.	4000
ALTO	4333	5000	15.4	.	.	.
MOLOCUE
RIBAUE
MONAPO
ANGOICHE
MONTEPUEZ	4571	3663	-19.9

Nota: Os preços são em Mt/Kg.

Quadro 2b: Preço e mudanças percentuais a nível produtor.

	Produto											
	Amendoim pequeno			Amendoim grande			Mandioca seca			Arroz casca		
	Preço do mês passado	Preço deste mês	Mudança %	Preço do mês passado	Preço deste mês	Mudança %	Preço do mês passado	Preço deste mês	Mudança %	Preço do mês passado	Preço deste mês	Mudança %
CAIA
MANICA	8250	8722	5.7	7500	8111	8.1
MOCUBA	729	891	22.2	.	.	.
ALTO MOLOCUE	8333
RIBAUÉ	695	880	26.5	.	.	.
MONAPO	1254	1641	30.8	.	.	.
ANGOCHE	1750	1823	4.2	.	.	.
MONTEPUEZ

Quadro 3a: Preço e mudanças percentuais a nível do mercado.

	Produto											
	Grão milho branco			Farinha branca c/ farelo			Feijão nhemba			Feijão manteiga		
	Preço do mês passado	Preço deste mês	Mudança %	Preço do mês passado	Preço deste mês	Mudança %	Preço do mês passado	Preço deste mês	Mudança %	Preço do mês passado	Preço deste mês	Mudança %
MAPUTO	3164	2553	-19.3	4614	4849	5.1	4719	5359	13.6	10384	12201	17.5
XAI-XAI	3937	2527	-35.8	6605	6695	1.4	7487	.	.	13618	16480	21.0
MAXIXE	3081	2511	-18.5	4449	4278	-3.8	4361	4766	9.3	12264	12220	-4
BEIRA	3061	3055	-.2	6193	5806	-6.2	5374	5274	-1.9	10271	17647	71.8
CHIMOIO	2977	3276	10.1	.	5525	10970	10982	.1
TETE	2786	3362	20.7	5237	5414	3.4	7965	6873	-13.7	11991	11547	-3.7
QUELIMANE	.	.	.	5227	5787	10.7	6159	6865	11.5	7249	10642	46.8
NAMPULA	3295	3896	18.2	5246	5877	12.0	7717	9615	24.6	9725	11420	17.4
PEMBA	3016	4571	51.6	5690	5455	-4.1	8052	8454	5.0	9051	9724	7.4
LICHINGA	4101	4381	6.8	8557	8557	.0	.	.	.	6415	7698	20.0

Quadro 3b: Preço e mudanças percentuais a nível do mercado.

	Produto											
	Arroz corrente			Óleo avulso Nac.			Óleo avulso Imp.			Amendoim pequeno		
	Preço do mês passado	Preço deste mês	Mudança %	Preço do mês passado	Preço deste mês	Mudança %	Preço do mês passado	Preço deste mês	Mudança %	Preço do mês passado	Preço deste mês	Mudança %
MAPUTO	5357	5403	.8	15000	15750	5.0	18000	18000	.0	10333	8897	-13.9
XAI-XAI	6521	5892	-9.6	26667	20433	-23.4	26667	21939	-17.7	17251	15501	-10.1
MAXIXE	5439	5590	2.8	13333	13333	.0	.	.	.	12493	13386	7.1
BEIRA	6639	6720	1.2	.	.	.	17417	17375	-.2	10503	11274	7.3
CHIMOIO	7745	7343	-5.2	16867	17167	1.8	17000	17083	.5	12953	12388	-4.4
TETE	8286	8069	-2.6	.	.	.	20400	20333	-.3	.	9482	.
QUELIMANE	5778	8294	43.5	.	.	.	26786	25000	-6.7	10008	10746	7.4
NAMPULA	7555	7360	-2.6	23044	21455	-6.9	20000	20545	2.7	10273	12716	23.8
PEMBA	7225	5632	-22.0	17917	17778	-.8	20000	20000	.0	12642	.	.
LICHINGA	8455	9208	8.9	20500	20500	.0

Nota: Os preços são em Mt/Kg, exceptuando o óleo que está em Mt/L.

Quadro 3c: Preço e mudanças percentuais a nível do mercado.

	Produto								
	Amendoim grande			Açúcar castanho Nac.			Açúcar castanho Imp.		
	Preço do mês passado	Preço deste mês	Mudança %	Preço do mês passado	Preço deste mês	Mudança %	Preço do mês passado	Preço deste mês	Mudança %
MAPUTO	6324	6414	1.4	7254	.	.	5807	5977	2.9
XAI-XAI	14374	.	.	11791	11504	-2.4	9782	9789	.1
MAXIXE	9702	9560	-1.5	9656	7981	-17.4	6321	6917	9.4
BEIRA	8577	9650	12.5	.	12572	.	9211	9236	.3
CHIMOIO	11119	11034	-.8	.	.	.	4000	4600	15.0
TETE	9770	9702	-.7	.	.	.	4500	6236	38.6
QUELIMANE	8193	.	.	11488	.	.	8690	8565	-1.4
NAMPULA	8732	6574	-24.7	10496	10298	-1.9	7484	8239	10.1
PEMBA	8686	13416	54.5	11398	.	.	12064	.	.
LICHINGA	8624	8624	.0	.	.	.	7107	7727	8.7

Nota: Os preços são em Mt/Kg.

Quadro 4: Margens entre Grossista - Grossista para o milho branco

	Chimoio - Maputo	Chimoio - Maxixe	Chimoio - Beira	Mocuba - Quelimane	Mocuba - Nampula
Jan	636.49	168.83	303.88	296.97	.
Fev	.	-481.67	-122.51	171.37	.

Nota: As margens estão em Meticais.

Quadro 5: Margens Grossista-Grossista expressas como percentagem do preço na região da oferta para o milho branco

	Chimoio - Maputo	Chimoio - Maxixe	Chimoio - Beira	Mocuba - Quelimane	Mocuba - Nampula
Jan	24.32	6.45	11.61	11.02	.
Fev	.	-16.33	-4.15	5.67	.

Quadro 6: Margens Entre Nível Grossista e Produtor, por Produto

	Produto					
	Grão milho branco		Feijão nhemba		Feijão manteiga	
	Margem	% da Margem Sobre o Preço ao Produtor	Margem	% da Margem Sobre o Preço ao Produtor	Margem	% da Margem Sobre o Preço ao Produtor
Maputo-Massinga
Maputo-Caia
Maputo-Manica	2712	31
Maputo-Mocuba
Maxixe-Massinga
Maxixe-Manica	690	39	.	.	2678	31
Beira-Caia
Beira-Manica	1049	59
Beira-Mocuba	453	19
Quelimane-Mocuba	822	35
Quelimane-A. Molocue	5248	105
Nampula-A. Molocue
Nampula-Monapo
Nampula-Montepuez
Nampula-Cuamba

Quadro 7: Margens Entre Nível Grossista e Produtor, por Produto

	Produto					
	Amendoim pequeno		Amendoim grande		Mandioca seca	
	Margem	% da Margem Sobre o Preço ao Produtor	Margem	% da Margem Sobre o Preço ao Produtor	Margem	% da Margem Sobre o Preço ao Produtor
Maputo-Massinga
Maputo-Caia
Maputo-Manica	3446	40
Maputo-Mocuba
Maxixe-Massinga
Maxixe-Manica	.	.	1062	13	.	.
Beira-Caia
Beira-Manica
Beira-Mocuba
Quelimane-Mocuba	1103	124
Quelimane-A. Molocue
Nampula-A. Molocue
Nampula-Monapo	230	14
Nampula-Montepuez
Nampula-Cuamba

Nota: As margens estão em Meticais.

Análise dos Gráficos

Consideramos Ano Comercial ao período da comercialização compreendido entre o mês do início das primeiras colheitas de um ano e o mês logo antes do início da primeira colheita do ano seguinte (geralmente de Abril de um ano a Março do ano seguinte). Nos gráficos é apresentada a evolução sazonal dos preços reais a nível do mercado retalhista, onde se podem ver os anos com os preços reais mais altos, mais baixos e o comportamento do ano corrente, a partir da base de dados de 1991 até ao ano recente. De um modo geral nos mercados retalhistas os preços no início das colheitas são altos devido a fraca oferta dos produtos, e tendem a baixar na medida que a época da colheita vai decorrendo até ao seu pico, depois da qual os preços voltam a subir devido ao início da escassez. No entanto, este padrão geral não se observa em cada ano, dependendo das condições de oferta e procura no país e na região. Vamos então comparar o comportamento dos preços de alguns produtos deste ano com os anos passados.

Evolução sazonal dos preços médios reais em Maputo

Grão de milho branco: O preço médio real deste produto no mês de Fevereiro do ano comercial 98/99, continua a mostrar uma tendência decrescente, estando neste momento a apresentar preços mais baixos comparativamente aos do mesmo mês no ano comercial (96/97).

Feijão nhemba: Os preços médios reais deste produto no presente ano comercial, tem seguido o mesmo padrão sazonal de preços do ano comercial com preços mais baixos (93/94), apesar de neste mês de Fevereiro continuar ligeiramente abaixo.

Feijão manteiga: Houve uma mudança na tendência do preço médio real deste produto, no mês de Fevereiro a tendência foi crescente.

Arroz corrente: O ano comercial com preços médios reais mais altos é o de 95/96 e o ano com preços mais baixos é o de 97/98. No entanto, o preço deste produto apesar de ter descido em Fevereiro do presente ano comercial, continua entre os preços dos anos extremos.

Amendoim pequeno: Este produto teve uma descida do preço médio real no mês de Fevereiro, depois de ter registado uma estabilidade nos meses de Abril a Dezembro do presente ano comercial.

Amendoim grande: O preço médio real deste produto manteve quase estável em Fevereiro do presente ano comercial, tendo-se mantido abaixo dos anos com preços mais altos (94/95) e dos preços mais baixos (95/96).

Evolução sazonal dos preços médios reais na Beira

Grão de milho branco: A evolução sazonal do preço médio real deste produto é semelhante a do ano comercial com preços mais altos. O preço deste produto teve uma ligeira descida em Fevereiro (98/99) mantendo-se no entanto abaixo do ano comercial com preços mais altos (95/96).

Feijão nhemba: Os preços médios reais deste produto no presente ano comercial (98/99), tem seguido a evolução sazonal dos preços do ano comercial com preços mais baixos (97/98). A tendência dos preços neste mês de Fevereiro continuou a ser decrescente.

Feijão manteiga: O preço médio real no mês de Fevereiro do presente ano comercial subiu mas manteve-se abaixo do preço do ano comercial com preços mais baixos (97/98).

Arroz corrente: O preço médio real deste produto mantém-se estável durante o mês de Fevereiro, e segue a evolução sazonal do ano comercial com preços mais baixos (97/98).

Amendoim pequeno: O preço médio real deste produto no presente mês do presente ano comercial, foi estável encontrando-se abaixo do ano comercial com preços mais baixos (97/98).

Amendoim grande: O preço médio real teve uma ligeira subida durante o mês de Fevereiro.

Evolução sazonal dos preços médios reais em Nampula

Grão de milho branco: O preço médio real deste produto, desde Janeiro tem estado acima do preço do ano comercial com preços mais altos (95/96).

Feijão nhemba: O preço médio real para o presente ano comercial tem a tendência de subir desde Setembro, e nos últimos dois meses ultrapassou o ano comercial com preços mais altos (91/92).

Feijão manteiga: A evolução sazonal do preço médio real deste produto apesar de ligeira subida desde Dezembro continuou a baixo dos preços do ano comercial com preços mais baixos (95/96).

Arroz corrente: O preço médio real deste produto tem a tendência de descida desde Dezembro, estando a baixo dos preços do ano comercial com preços mais baixos (96/97).

Amendoim pequeno: O preço médio real deste produto continuou a subir durante o mês de Fevereiro do presente ano comercial, e ficou ligeiramente abaixo do preço do ano comercial com preços mais altos (94/95).

Amendoim grande: O preço médio real deste produto tem a tendência de descida desde Dezembro.

Grafico 1: Evolução Sazonal do Preço a Retalho

Grão Milho Branco em Maputo

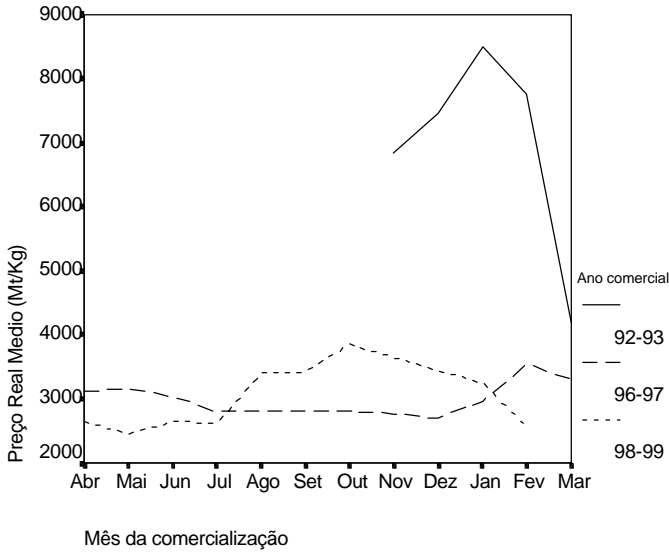


Grafico 2: Evolução Sazonal do Preço a Retalho

Feijão Nhamba em Maputo

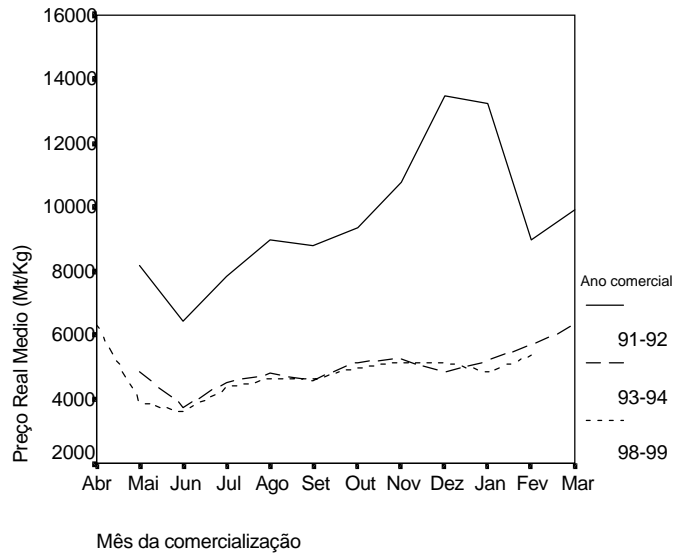


Grafico 3: Evolução Sazonal do Preço a Retalho

Feijão Manteiga em Maputo

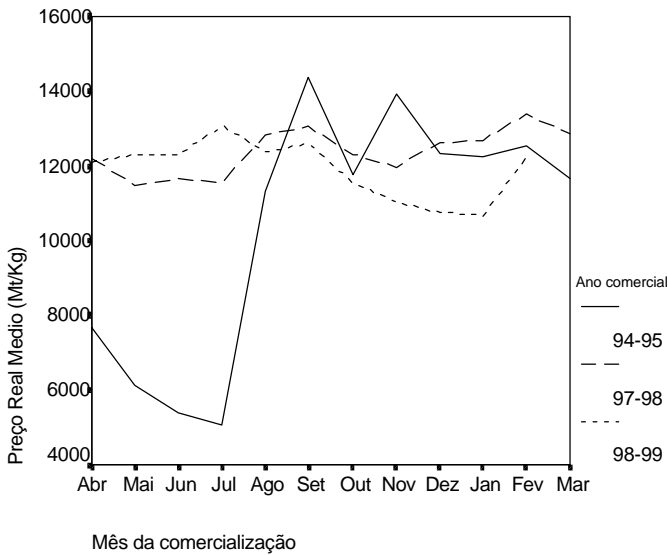


Grafico 4: Evolução Sazonal do Preço a Retalho

Arroz em Maputo

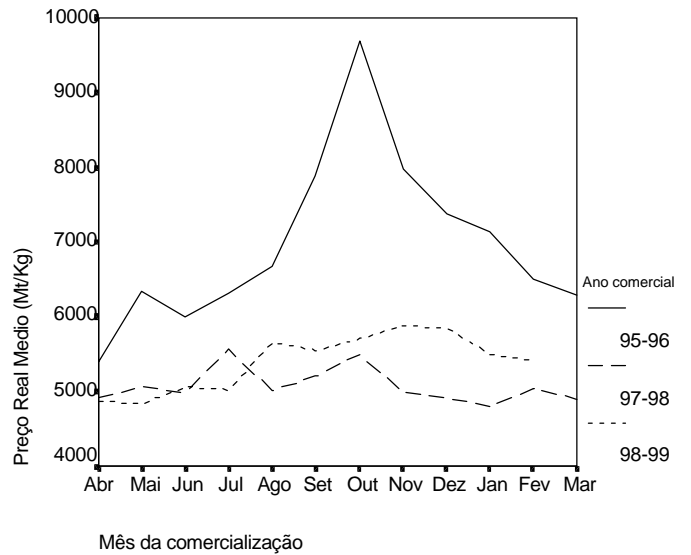


Grafico 5: Evolução Sazonal do Preço a Retalho

Amendoim Pequeno em Maputo

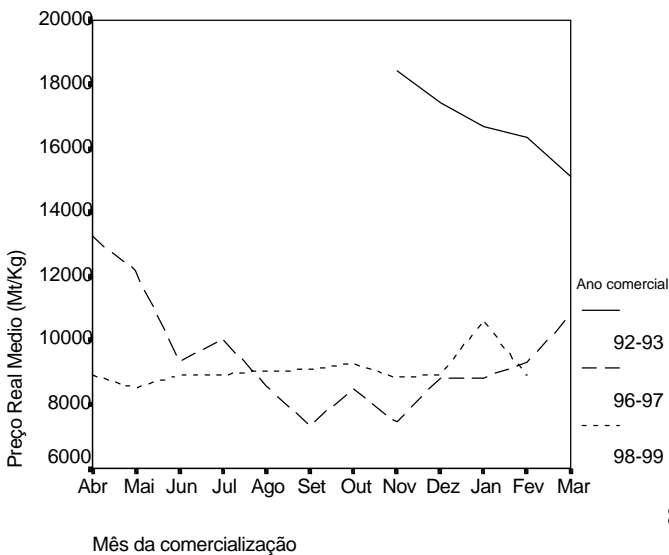


Grafico 6: Evolução Sazonal do Preço a Retalho

Amendoim Grande em Maputo

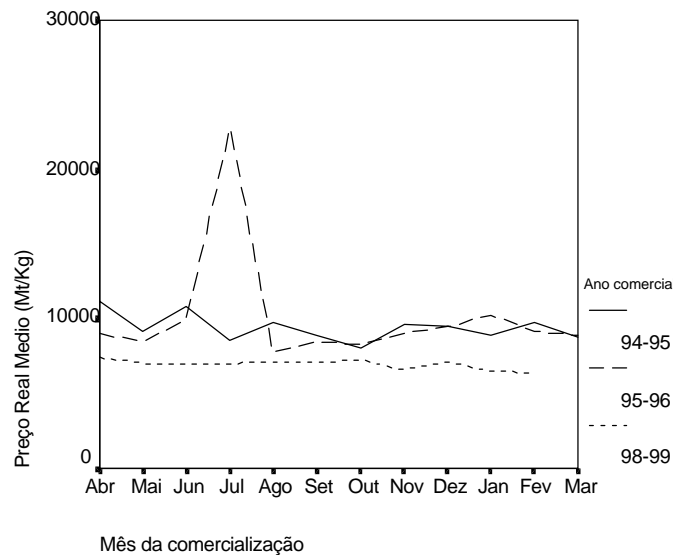


Grafico 7: Evolução Sazonal do Preço a Retalho

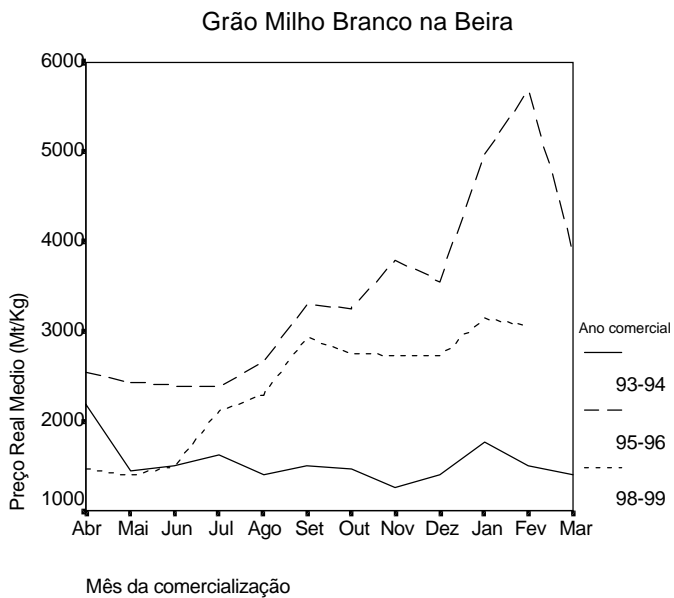


Grafico 8: Evolução Sazonal do Preço a Retalho

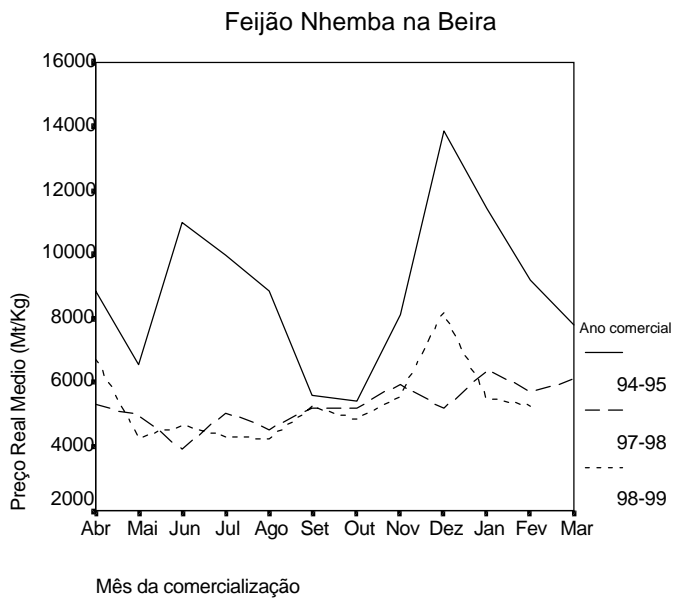


Grafico 9: Evolução Sazonal do Preço a Retalho

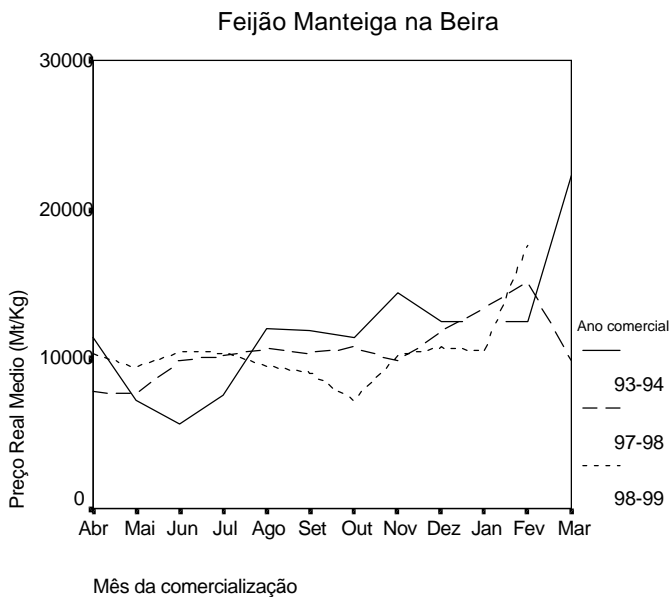


Grafico 10: Evolução Sazonal do Preço a Retalho

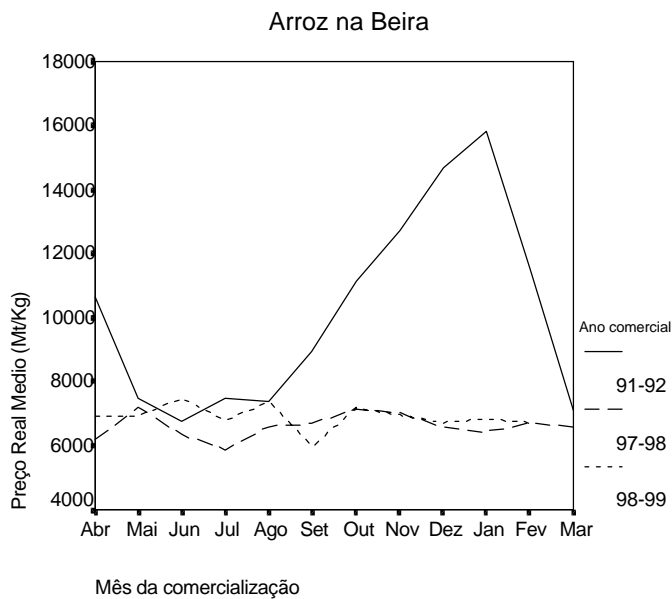


Grafico 11: Evolução Sazonal do Preço a Retalho

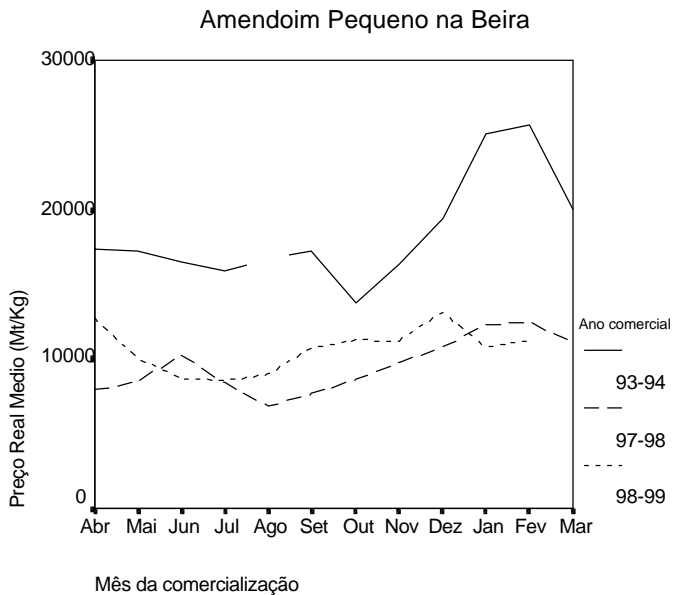


Grafico 12: Evolução Sazonal do Preço a Retalho

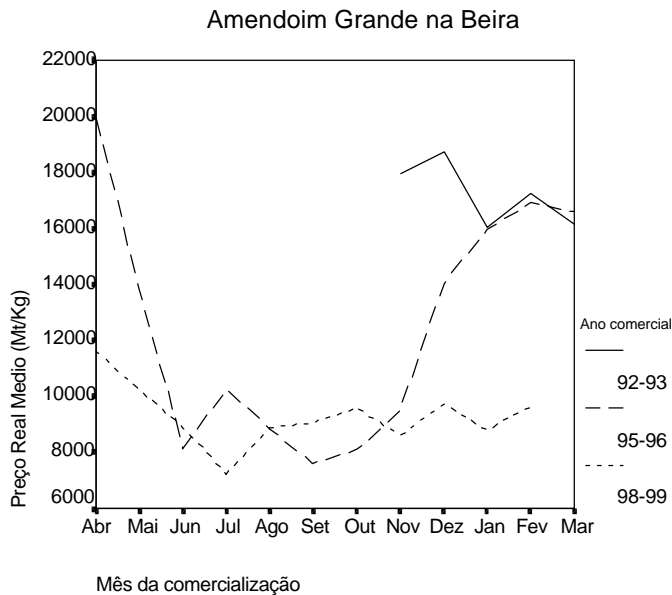


Grafico 13: Evolução Sazonal do Preço a Retalho

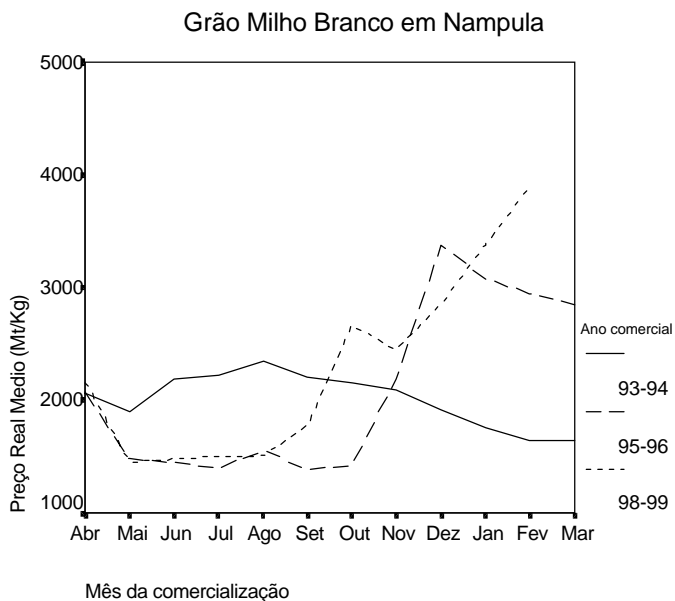


Grafico 14: Evolução Sazonal do Preço a Retalho

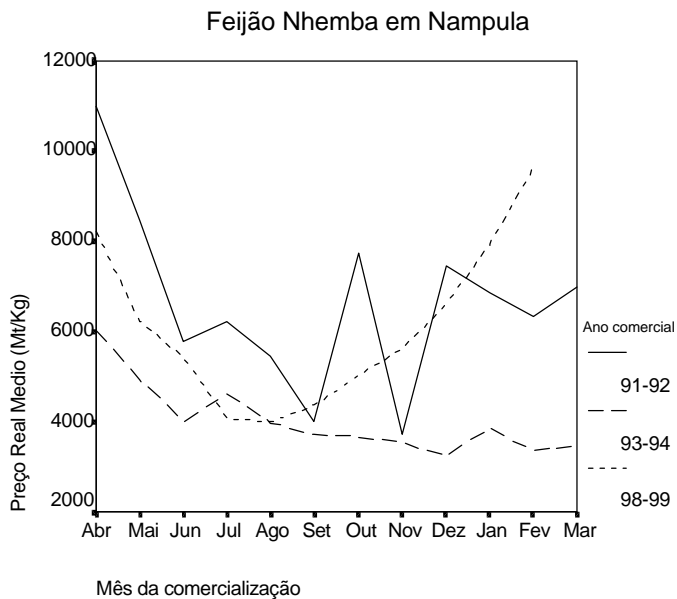


Grafico 15: Evolução Sazonal do Preço a Retalho

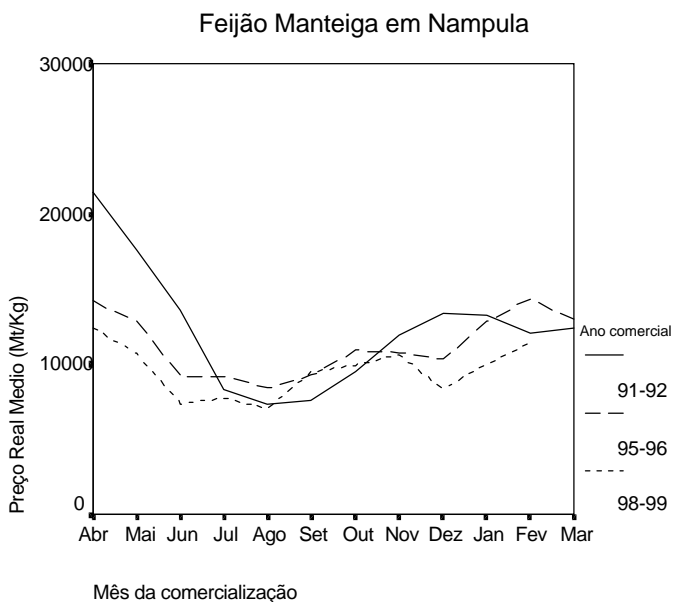


Grafico 16: Evolução Sazonal do Preço a Retalho

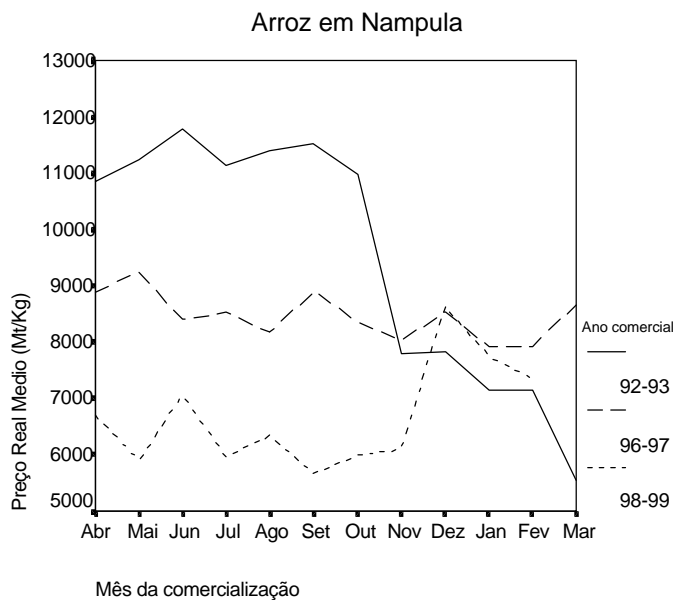


Grafico 17: Evolução Sazonal do Preço a Retalho

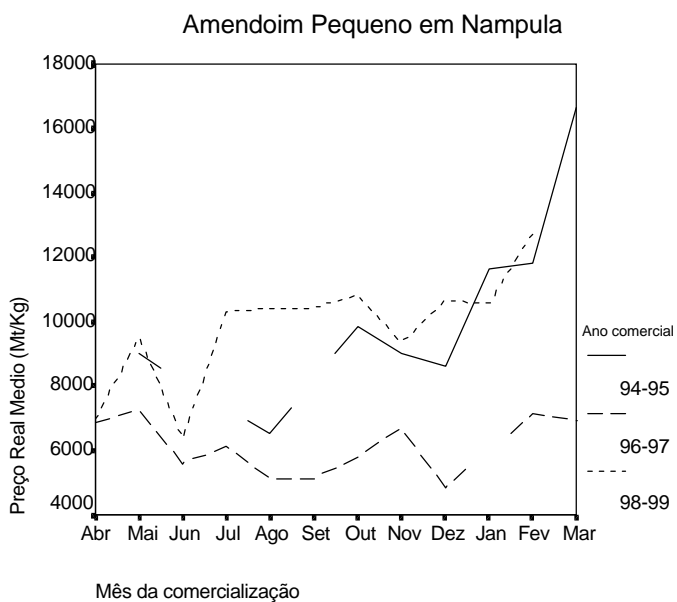
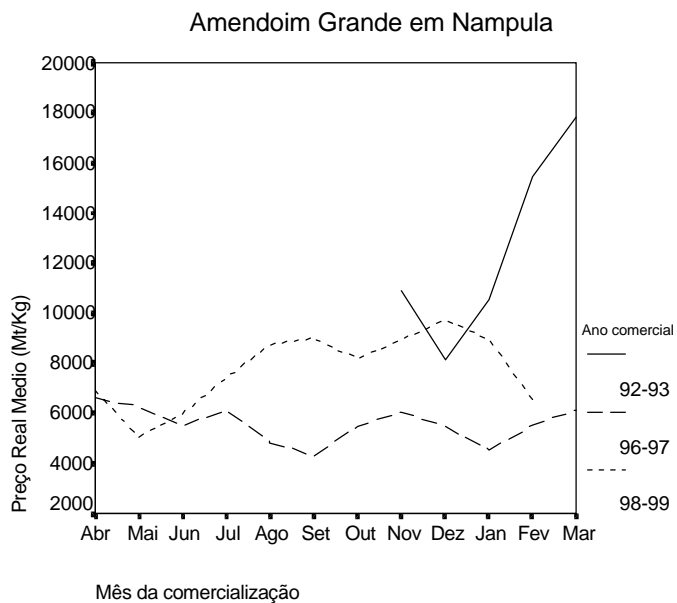


Grafico 18: Evolução Sazonal do Preço a Retalho



Quadro 8a: Existências de Produtos em Mercados Grossistas

		Grão milho branco		Feijão Nhemba		Feijão Manteiga	
		Quant. existentes em trânsito (a)	Quantidades disponíveis para a venda (b)	Quant. existentes em trânsito (a)	Quantidades disponíveis para a venda (b)	Quant. existentes em trânsito (a)	Quantidades disponíveis para a venda (b)
Maputo	Jan	.	8066	.	.	.	15464
	Fev	.	2458	.	.	.	21291
Maxixe	Jan	.	2064	1017	.	.	767
	Fev	2170	4461	473	.	1187	1534
Beira	Jan	.	3022
	Fev	.	1618
Chimoio	Jan	3838	2183	.	.	.	375
	Fev	.	3236
Quelimane	Jan	208
	Fev	.	7142	.	268	.	332
Mocuba	Jan	5227	2708	.	.	1501	.
	Fev	5060	2415
Nampula	Jan	.	625	.	170	.	.
	Fev

a. Quantidade diária média existente em trânsito durante o mês (kg)

b. Quantidade diária média disponível para venda durante o mês (Kg)

Quadro 8b: Existências de Produtos em Mercados Grossistas

		Amend. Grande		Amend. Pequeno	
		Quant. existentes em trânsito (a)	Quantidades disponíveis para a venda (b)	Quant. existentes em trânsito (a)	Quantidades disponíveis para a venda (b)
Maputo	Jan	.	65893	.	.
	Fev	.	47042	.	.
Maxixe	Jan	.	2287	.	4452
	Fev	.	.	283	4320
Chimoio	Jan	.	90	.	52
Quelimane	Jan	.	2025	.	.
	Fev	.	181	.	.
Mocuba	Jan	7363	5189	.	.
Nampula	Jan	.	.	.	795

a. Quantidade diária média existente em trânsito durante o mês (kg)

b. Quantidade diária média disponível para venda durante o mês (Kg)

Quadro 9: Entradas diárias de Produtos em Mercados Grossistas (média mensal)

		Grão milho	Feijão Nhemba	Feijão Manteiga	Amend. Grande	Amend. Pequeno	Mandioca Seca
		Quantidades diárias (kg)	Quantidades diárias (kg)	Quantidades diárias (kg)	Quantidades diárias (kg)	Quantidades diárias (kg)	Quantidades diárias (kg)
Maputo	Jan	8293	.	8210	21672	.	.
	Fev	2537	.	15691	18883	14000	.
Maxixe	Jan	2078	.	800	2500	3444	.
	Fev	2517	.	.	.	2115	.
Chimoio	Jan	1184	.	190	100	60	.
	Fev	847
Quelimane	Jan	14399	.	3717	2010	.	19549
	Fev	14024	1533	545	1500	.	10871
Mocuba	Jan	3952	7980
	Fev	2870	3873
Nampula	Jan	770	270	.	.	.	6573
	Fev	5561

Quadro 10: Oferta de Produtos em Mercados Grossistas

		Grão milho branco	Feijão Nhemba	Feijão Manteiga	Arroz	Amend. Grande	Amend. Pequeno	Mandioca Seca
		Oferta actual com a de 4 semanas atrás	Oferta actual com a de 4 semanas atrás	Oferta actual com a de 4 semanas atrás	Oferta actual com a de 4 semanas atrás	Oferta actual com a de 4 semanas atrás	Oferta actual com a de 4 semanas atrás	Oferta actual com a de 4 semanas atrás
Maputo	Grossista	3	.	3	2	1	.	.
Beira	Grossista	3
Chimoio	Grossista	2
Quelimane	Grossista	4	1	4	4	4	4	3
Nampula	Grossista	3	4	4	4	4	4	1

1. Maior. 2. Igual. 3. Menor. 4. Não Existe.

Nota: Média de oito (8) observações ao longo do mês em cada mercado

ANEXOS

LISTA DE PRODUTOS DO SIMA

MILHO BRANCO E DERIVADOS

Grão de milho branco de produção nacional.

Farinha de milho branco sem farelo importado (geralmente de Suazilândia e/ou Zimbabwe). Esta é importada já em forma de farinha.

Farinha de milho branco sem farelo processado em Moçambique. Este produto é produzido principalmente nos pequenos moinhos industriais das cidades.

Farinha de milho branco sem farelo, pilado. O farelo é extraído do grão usando o pilão e à mão, e depois levado a uma moagem artesanal.

Farinha de milho branco com farelo. O grão é levado directamente a um moinho artesanal após ter sido limpo.

MILHO AMARELO E DERIVADOS

Grão de milho amarelo. Este produto representa predominantemente donativos (ajuda alimentar) do exterior.

Farinha de milho amarelo sem farelo importado (geralmente de Suazilândia e/ou Zimbabwe). Este produto é importado como farinha.

Farinha de milho amarelo sem farelo processado em Moçambique. É produzido principalmente nos moinhos industriais das cidades, usando do milho amarelo proveniente da ajuda alimentar.

Farinha de milho amarelo com farelo. Tal como a branca, o processamento do grão é feito directamente nos moinhos artesanais podendo ser lavado ou não antes da moagem. Este produto costuma ser o alimento mais barato do mercado.

OUTROS PRODUTOS

Farinha de mandioca.

Farinha de trigo, processado em Moçambique a partir do grão importado.

Farinha de trigo importado como farinha.

Feijão nhemba.

Feijão manteiga encarnado.

Arroz de qualidade intermédia, pouco partido.

Arroz de produção nacional, processado manualmente usando o pilão.

Açúcar castanho, de produção nacional.

Açúcar castanho, geralmente importado.

Óleo produzido em Moçambique e vendido avulso (sem marca).

Óleo importado (geralmente óleo de soja) e vendido avulso.

Amendoim pequeno de produção Moçambicana produzido principalmente no sul do país.

Amendoim grande de produção Moçambicana, produzido principalmente em Nampula, e zona norte em geral.

Mandioca seca.

BREVE EXPLICAÇÃO DOS MERCADOS DO SIMA

MAPUTO	Mercado de Xipamanine, Bazuca e Xiquelene/Mucoriana
XAI-XAI	Mercados Limpopo
CHOKWE	Mercado Senta Baixo
MAXIXE	Mercado da cidade e Dumba Nengue da Maxixe
MASSINGA	Mercado Central e Aldeia de Chiúnze
VILANCULOS	Mercado Municipal
BEIRA	Chungamoio do Goto e Mercado Filipe
CAIA	Mercado do Bairro Molocotera e Vila Fonte
MANICA	Mercado Municipal e Feira da Vila
CHIMOIO	Mercado Magarrafa, Mercado Zona Sher e Mapulango
TETE	Mercado Kwachena Ku Nhartanda
MUTARARA	Mercado 1º de Maio
ANGÓNIA	Mercado da Vila e Feira da Vila
QUELIMANE	Mercado Central e Mercado Brandão
MOCUBA	Mercado Central
ALTO MOLÓCUÈ	Mercado Central
NAMPULA	Mercado Muatala e Mercado Antiga Gorongosa
RIBAUÈ	Mercado da sede e Mercado de Namiconha
MONAPO	Mercado Central e Mercado Nacololo
NACALA	Mercado Central
ANGOCHE	Mercado Wayaye e Mercado Namitoria
PEMBA	Mercado Banguia
MONTEPUEZ	Mercado Sanina
LICHINGA	Mercado Central
CUAMBA	Mercado da Vila e Aldeia Malapa

EXPLICAÇÃO DOS NÍVEIS DO MERCADO

Nível de Mercado:	É o nível retalhista em que são entrevistados 3 vendedores escolhidos aleatoriamente nos mercados designados antecipadamente pelo SIMA.
Nível de Loja:	Em cada cidade ou vila, entrevistam-se num sistema rotativo três lojas seleccionadas de uma lista aproximadamente 10 lojas perto do mercado e conhecidas como muito activas em termos de venda dos produtos da lista do SIMA.
Nível Armazenista:	Também entrevistam-se três armazenistas cada semana, seleccionadas dum lista de todos os armazenistas da área onde se está a fazer a recolha.
Nível de Grossista	São entrevistados três comerciantes grossistas nos locais previamente identificados como sendo locais de grande concentração de produto.
Nível Produtor:	Estas entrevistas fazem-se uma vez por semana em diferentes locais identificados como sendo os locais de transação com maior expressão na comercialização ao nível do produtor.

Anexo 1a: Preço e mudanças percentuais a nível do mercado.

	Produto														
	Grão milho branco			Farinha branca s/ farelo Imp.			Farinha branca s/ farelo Nac.			Farinha branca s/farelo pilado			Farinha branca c/ farelo		
	Preço do mês passado	Preço deste mês	Mudança %	Preço do mês passado	Preço deste mês	Mudança %	Preço do mês passado	Preço deste mês	Mudança %	Preço do mês passado	Preço deste mês	Mudança %	Preço do mês passado	Preço deste mês	Mudança %
CHOKWE	2791	2329	-16.5	5500	.	.	.	5284	4813	-8.9	
MASSINGA	2857	2857	.0	7384	.	.	7820	9775	25.0	.	.
VILANCULOS	3429	2286	-33.3	.	.	.	5667	5000	-11.8	6460	6460	.0	5134	.	.
CAIA	.	2133	9803	9803	.	5251	.
MANICA	2133	2032	-4.8	5755	5052	-12.2	.	.	.	9803	9803	.0	5251	6215	18.4
MUTARARA	2613	2571	-1.6	6535	20349	.	5038	4621	-8.3
ANGONIA	2190	2381	8.7	20349	6783	-66.7	13862	4621	-66.7
MOCUBA	3215	3072	-4.4	5131	6216	21.1
ALTO MOLOCUE	3810	3477	-8.7	6395	7267	13.6	7123	5776	-18.9
RIBAUE	6635	6672	.6
MONAPO	4500	5000	11.1	4467	4546	1.8
NACALA	2857	3333	16.7	7179	8728	21.6	5633	5521	-2.0
ANGOCHE	3750	5000	33.3	6084	5818	-4.4
MONTEPUEZ	3328	4121	23.8	7752	7752	.0	8856	9241	4.3
CUAMBA	2656	3321	25.0	6720	9120	35.7	5341	5436	1.8

Anexo 1b: Preço e mudanças percentuais a nível do mercado.

	Produto					
	Farinha amarela s/ farelo Nac.			Farinha de mandioca		
	Preço do mês passado	Preço deste mês	Mudança %	Preço do mês passado	Preço deste mês	Mudança %
CHOKWE	.	5000
VILANCULOS	5000
MOCUBA	.	.	.	1914	1754	-8.4
MONAPO	.	.	.	3134	2866	-8.5
NACALA	.	.	.	3359	3432	2.2
ANGOCHE	.	.	.	2932	.	.

Anexo 1c: Preço e mudanças percentuais a nível do mercado.

	Produto											
	Farinha de trigo Nac.			Feijão nhemba			Feijão manteiga			Arroz corrente		
	Preço do mês passado	Preço deste mês	Mudança %	Preço do mês passado	Preço deste mês	Mudança %	Preço do mês passado	Preço deste mês	Mudança %	Preço do mês passado	Preço deste mês	Mudança %
CHOKWE	11547	12264	.	6125	5679	-7.3
MASSINGA	6875	6750	-1.8	4999	6039	20.8	17321	.	.	6148	6148	.0
VILANCULOS	6500	6000	-7.7	4263	.	.	.	15000	.	6000	6000	.0
CAIA	11682	.	.	7214	.
MANICA	8767	.	11682	11750	.6	7214	7711	6.9
MUTARARA	.	.	.	8806	8052	-8.6	15621	.	.	10246	10246	.0
ANGONIA	8500	8333	-2.0	.	.	.	8193	5811	-29.1	9333	10000	7.1
MOCUBA	7500	7333	-2.2	3374	3824	13.4	10263	9643	-6.0	9151	9098	-6
ALTO MOLOCUE	8750	7000	-20.0	3623	3623	.0	9238	10970	18.8	9477	10246	8.1
RIBAUE	14209	.	12821	10940	-14.7	9726	10000	2.8
MONAPO	7300	6864	-6.0	7040	6903	-1.9	7159	10152	41.8	6694	5763	-13.9
NACALA	9454	.	.	4322	7066	63.5	9253	10132	9.5	7006	6609	-5.7
ANGOCHE	9782	10277	5.1	5777	8655	49.8	10775	.	.	6375	6688	4.9
MONTEPUEZ	.	.	.	8564	10467	22.2	13194	8083	-38.7	8097	8197	1.2
CUAMBA	.	.	.	4188	8525	103.6	7865	8151	3.6	.	14465	.

Nota: Os preços são em Mt/Kg.

Anexo 1d: Preço e mudanças percentuais a nível do mercado.

	Produto								
	Arroz pilado em casa			Óleo avulso Nac.			Óleo avulso Imp.		
	Preço do mês passado	Preço deste mês	Mudança %	Preço do mês passado	Preço deste mês	Mudança %	Preço do mês passado	Preço deste mês	Mudança %
VILANCULOS	23333	.	.
CAIA	17778	.
MANICA	17778	18000	1.3
MUTARARA	.	.	.	33333	33333	.0	.	.	.
ANGONIA	.	.	.	25980	26471	1.9	.	.	.
MOCUBA	8010	7522	-6.1	32381	31111	-3.9	.	.	.
ALTO MOLOCUE	10961	10961	.0	27778	27778	.0	.	.	.
RIBAUE	.	.	.	33333	33333	.0	25833	25000	-3.2
MONAPO	.	.	.	18400	18000	-2.2	19750	18000	-8.9
NACALA	.	.	.	17700	17500	-1.1	.	17500	.
ANGOCHE	7764	.	.	21000	23333	11.1	.	20000	.
MONTEPUEZ	10961	10961	.0	18923	.	.	.	18000	.
CUAMBA	6922	.	.	32222	33333	3.4	.	.	.

Anexo 1e: Preço e mudanças percentuais a nível do mercado.

	Produto											
	Amendoim pequeno			Amendoim grande			Açúcar castanho Nac.			Açúcar castanho Imp.		
	Preço do mês passado	Preço deste mês	Mudança %	Preço do mês passado	Preço deste mês	Mudança %	Preço do mês passado	Preço deste mês	Mudança %	Preço do mês passado	Preço deste mês	Mudança %
CHOKWE	11799	12716	7.8	11499	10349	-10.0	10998	10612	-3.5	8706	8306	-4.6
MASSINGA	13906	12642	-9.1	12937	12937	.0	9318	9367	.5	7205	.	.
VILANCULOS	17848	13386	-25.0	15981	13698	-14.3	7000	.	.	7500	7500	.0
CAIA	12645	3833	.
MANICA	12716	12790	.6	12645	13277	5.0	.	.	.	3833	4333	13.0
MUTARARA	17528	12642	-27.9	17249	6583	7000	6.3
ANGONIA	12937	5250	6667	27.0
MOCUBA	9488	7600	7083	-6.8
ALTO MOLOCUE	11378	15171	33.3	.	.	.	10612	11939	12.5	8718	8718	.0
RIBAUE	14460	.	.	13753	13057	-5.1	10000	.	.	10000	10000	.0
MONAPO	12736	14207	11.5	14087	15093	7.1	11585	15181	31.0	7009	8013	14.3
NACALA	5639	6289	11.5	6878	6248	-9.2	.	.	.	8238	8100	-1.7
ANGOCHE	12776	16107	26.1	.	.	.	12676	10612	-16.3	11567	13675	18.2
MONTEPUEZ	.	.	.	8107	8624	6.4	17466	.	.	13590	14701	8.2
CUAMBA	8924	5949	-33.3	8050	9132	13.4	.	.	.	7250	7500	3.4

Nota: Os preços são em Mt/Kg, exceptuando o óleo que está em Mt/L.

Anexo 2a: Preço e mudanças percentuais a nível da loja.

	Produto											
	Grão milho branco			Farinha branca s/ farelo Imp.			Farinha branca s/ farelo Nac.			Farinha branca c/ farelo		
	Preço do mês passado	Preço deste mês	Mudança %	Preço do mês passado	Preço deste mês	Mudança %	Preço do mês passado	Preço deste mês	Mudança %	Preço do mês passado	Preço deste mês	Mudança %
MAPUTO	.	.	.	5400	5417	.3	5250	5167	-1.6	.	.	.
XAI-XAI	.	.	.	5833	5100	-12.6	5167	5000	-3.2	4167	4071	-2.3
CHOKWE	5400	.	4000	5000	.
MAXIXE	5400	5643	4.5	5000	.	.
MASSINGA	2857	.	.	6500	.	.	5750	5750	.0	.	.	.
VILANCULOS	5000
BEIRA	.	.	.	5250	6000	14.3	6000	6000	.0	4786	4875	1.9
CHIMOIO	.	.	.	5208	5667	8.8	.	.	.	4000	4500	12.5
MUTARARA	3500	4667	.	.
QUELIMANE	10000	4000	6000	50.0
NAMPULA	.	4000	4700	5143	9.4
RIBAUE	4167	4500	8.0
MONAPO	2975	3978	33.7	4033	5417	34.3
NACALA	4958	4917	-8
ANGOCHE	4000	5000	25.0	4750	5750	21.1
PEMBA	.	4400	5000	.	.	5000	.	.
MONTEPUEZ	3563	3667	6000	63.6

Anexo 2b: Preço e mudanças percentuais a nível da loja.

	Produto											
	Farinha amarela Imp.			Farinha de mandioca			Farinha de trigo Nac.			Farinha de trigo Imp.		
	Preço do mês passado	Preço deste mês	Mudança %	Preço do mês passado	Preço deste mês	Mudança %	Preço do mês passado	Preço deste mês	Mudança %	Preço do mês passado	Preço deste mês	Mudança %
XAI-XAI	6500	6750	3.8	12000	10286	-14.3
CHOKWE	7400
MAXIXE	6233	6167	-1.1	.	7000	.
MASSINGA	6000	6538	6583	.7	.	.	.
VILANCULOS	6000
BEIRA	6556	6750	3.0	.	.	.
MANICA	7500	8222	9.6
CHIMOIO	6767	6600	-2.5	10833	10900	.6
TETE	9000	8333	-7.4	8875	9000	1.4
MUTARARA	9250
ANGONIA	8167	8000	-2.0	.	.	.
QUELIMANE	8813	8500	-3.5	.	.	.
MOCUBA	8250	7833	-5.1	.	.	.
ALTO	8667	9000	3.8	.	9000	.
MOLOCUE
NAMPULA	7458	7667	2.8	.	.	.
RIBAUE	9750	10000	2.6	.	8000	.
MONAPO	.	.	.	2000	2500	25.0	7133	7000	-1.9	.	8000	.
NACALA	7577	7714	1.8	.	.	.
ANGOCHE	.	.	.	2500	.	.	7900	7563	-4.3	10000	10000	.0
PEMBA	7179	7000	-2.5	15000	15000	.0
MONTEPUEZ	7000	7000	.0	7500	.	.
LICHINGA	8804	9833	11.7	.	.	.

Nota: Os preços são em Mt/Kg.

Anexo 2c: Preço e mudanças percentuais a nível da loja.

	Produto														
	Feijão nhemba			Feijão manteiga			Arroz corrente			Arroz pilado em casa			Óleo avulso Nac.		
	Preço do mês passado	Preço deste mês	Mudança %	Preço do mês passado	Preço deste mês	Mudança %	Preço do mês passado	Preço deste mês	Mudança %	Preço do mês passado	Preço deste mês	Mudança %	Preço do mês passado	Preço deste mês	Mudança %
MAPUTO	5636	5833	3.5	12591	12643	.4	5571	6000	7.7
XAI-XAI	6000	6000	.0	12500	13333	6.7	5833	5643	-3.3
CHOKWE	.	.	.	12875	15000	.	5750
MAXIXE	.	6000	.	15000	14083	-6.1	5464	5556	1.7
MASSINGA	5279	.	.	15000	15000	.0	6067	6000	-1.1	.	9000
VILANCULOS	15000
BEIRA	.	.	.	12400	15000	21.0	6286	6750	7.4	.	.	.	17000	.	.
MANICA	.	.	.	10833	10778	-5	7944	7500	-5.6
CHIMOIO	11000	.	.	10556	14600	38.3	6654	6900	3.7	.	.	.	15857	16000	.9
TETE	.	.	.	12444	11500	-7.6	8692	8667	-3
MUTARARA	.	.	.	12400	.	.	9071	24500	.	.
ANGONIA	9667	9833	1.7	.	.	.	22917	23750	3.6
QUELIMANE	.	.	.	10000	10000	.0	8611	8333	-3.2
MOCUBA	.	.	.	10000	.	.	8500	7900	-7.1	.	.	.	22400	19333	-13.7
ALTO MOLOCUE	8364	8000	-4.3	9000	.	.	24400	20000	-18.0
NAMPULA	4944	7000	41.6	7727	8583	11.1	7500	7000	-6.7
RIBAUE	10000	10000	.0	.	.	.	20000	20000	.0
MONAPO	5964	5111	-14.3	8286	8357	.9	6857	6167	-10.1	.	.	.	18615	18000	-3.3
NACALA	7100	7000	-1.4	10600	11000	3.8	6800	6222	-8.5	.	.	.	18000	.	.
ANGOCHE	5750	.	.	10000	.	.	7786	7500	-3.7	.	.	.	21143	21000	-7
PEMBA	7150	7000	-2.1	12000	12000	.0	7385	6500	-12.0	.	.	.	16667	16000	-4.0
MONTEPUEZ	6091	9000	47.8	11300	12500	10.6	8091	8000	-1.1	.	.	.	18000	.	.
LICHINGA	7957	9120	14.6	.	.	.	19857	19333	-2.6
CUAMBA	8000	20000	.	.

Anexo 2d : Preço e mudanças percentuais a nível da loja.

	Produto														
	Óleo avulso Imp.			Amendoim pequeno			Amendoim grande			Açúcar castanho Nac.			Açúcar castanho Imp.		
	Preço do mês passado	Preço deste mês	Mudança %	Preço do mês passado	Preço deste mês	Mudança %	Preço do mês passado	Preço deste mês	Mudança %	Preço do mês passado	Preço deste mês	Mudança %	Preço do mês passado	Preço deste mês	Mudança %
MAPUTO	.	.	.	12667	12938	2.1	12000	11900	-8	8000	8000	.0	8409	8167	-2.9
XAI-XAI	.	.	.	13000	13250	1.9	10500	11000	4.8	.	7800	.	7667	8357	9.0
CHOKWE	.	.	.	11750	.	.	9500	.	.	8667	.	8167	.	.	.
MAXIXE	.	15000	.	14000	13875	-.9	12000	12438	3.6	6333	6222	-1.8	6967	6889	-1.1
MASSINGA	.	.	.	13232	.	.	15000	15833	5.6	7045	7000	-6	7300	7500	2.7
VILANCULOS	7500	.	.
BEIRA	17800	17667	-.7	12000	13000	8.3	11000	.	.	5500	5100	-7.3	5750	5875	2.2
MANICA	20000	18000	-10.0	10333	10778	4.3	9750	10000	2.6	8357
CHIMOIO	.	.	.	13000	12600	-3.1	9167	10250	11.8	.	8000	.	5607	5750	2.5
TETE	8333	.	8500	.	.	10000	.	.	7800	9833	26.1
MUTARARA	30000	8591	.	.	8364	.	.
ANGONIA	21750	23750	9.2	11000	9600	9833	2.4
QUELIMANE	9792	10000	2.1
MOCUBA	9000	8000	-11.1
ALTO MOLOCUE	20000	8000	9000	12.5	8625	.	.
NAMPULA	.	.	.	7750	.	.	8111	9000	11.0	8313	7875	-5.3	8500	8286	-2.5
RIBAUE	10000	10000	.0
MONAPO	18900	18000	-4.8	9455	9600	1.5	8000	8250	3.1	7333	7222	-1.5	7750	7286	-6.0
NACALA	.	.	.	9333	10000	7.1	10000	10000	.0	.	.	.	7667	7667	.0
ANGOCHE	25000	22500	-10.0	11889	11875	-.1	9333	10000	7.1	9833	9714	-1.2	9615	9800	1.9
PEMBA	21250	24500	15.3	.	.	.	8500	9833	15.7	9000	8500	-5.6	8964	8611	-3.9
MONTEPUEZ	7318	9000	23.0	.	.	.	8864	9000	1.5
LICHINGA	22000	22000	.0	8000	.	.	7625	9000	18.0
CUAMBA	7000	.	.

Nota: Os preços são em Mt/Kg, exceptuando o óleo que está em Mt/L.

Anexo 3a: Preço e mudanças percentuais a nível do armazenista.

	Produto														
	Grão milho branco			Inha branca s/ farelo In			Inha branca s/ farelo N			Farinha branca c/ farelo			Grão milho amarelo		
	Preço do mês passado	Preço deste mês	Mudança %	Preço do mês passado	Preço deste mês	Mudança %	Preço do mês passado	Preço deste mês	Mudança %	Preço do mês passado	Preço deste mês	Mudança %	Preço do mês passado	Preço deste mês	Mudança %
MAPUTO	2600	2514	-3.3	4599	3908	-15.0	4145	3629	-12.5
XAI-XAI	.	.	.	5225	4424	-15.3	4106	3465	-15.6	3234	3302	2.1	1800	.	.
CHOKWE	5123	.	5373
MAXIXE	5123	5148	.5
BEIRA	5288	5368	5323	-8	.	.	.
CHIMOIO	.	.	.	4813	5125	6.5
QUELIMA	3000
NAMPUL	2967	3450	16.3
MONAPO	2850	3680	29.1	4717	6132	30.0	.	.	.
NACALA	.	3675	5391
ANGOCH	3580	8086
PEMBA	.	.	.	6914	4800	-30.6	5500

Nota: Os preços são em Mt/Kg.

Anexo 3b: Preço e mudanças percentuais a nível do armazenista.

	Produto											
	Farinha amarela Imp.			Farinha de mandioca			Farinha de trigo Nac.			Farinha de trigo Imp.		
	Preço do mês passado	Preço deste mês	Mudança %	Preço do mês passado	Preço deste mês	Mudança %	Preço do mês passado	Preço deste mês	Mudança %	Preço do mês passado	Preço deste mês	Mudança %
MAPUTO	6095	6125	.5	.	.	.
XAI-XAI	5192	5152	-8	10223	8354	-18.3
CHOKWE	6854
MAXIXE	5805	5720	-1.5	.	.	.
MASSINGA	4836	6121	5872	-4.1	.	.	.
BEIRA	7004	6977	-4	.	.	.
MANICA	7302	7707	5.6
CHIMOIO	6937	6739	-2.9	.	6766	.
TETE	7302	.	7302	7302	.0
ANGONIA	8093
QUELIMANE	7587	7417	-2.2	.	.	.
NAMPULA	.	.	.	2431	.	.	7180	6572	-8.5	.	.	.
MONAPO	7221	7302	1.1	.	.	.
NACALA	7211	7261	.7	.	.	.
ANGOCH	.	.	.	1807	.	.	7545	7302	-3.2	9127	.	.
PEMBA	7302	7378	1.0	.	.	.
MONTEPUEZ	8539
LICHINGA	8803	8924	1.4	.	8762	.
CUAMBA	7687	7667	-3	.	.	.

Anexo 3c: Preço e mudanças percentuais a nível do armazenista.

	Produto											
	Feijão nhemba			Feijão manteiga			Arroz corrente			Óleo avulso Nac.		
	Preço do mês passado	Preço deste mês	Mudança %	Preço do mês passado	Preço deste mês	Mudança %	Preço do mês passado	Preço deste mês	Mudança %	Preço do mês passado	Preço deste mês	Mudança %
MAPUTO	.	.	.	8083	10892	34.7	4567	4678	2.4	.	.	.
XAI-XAI	.	.	.	9136	9161	.3	3867	3838	-7	.	.	.
CHOKWE	4600
MAXIXE	4880	4843	-8	.	.	.
MASSINGA	4956	4850	-2.1	.	.	.
BEIRA	5247	5317	1.3	14500	.	.
MANICA	5533	5633	1.8	.	.	.
CHIMOIO	5493	5471	-4	16346	17156	5.0
TETE	6033	5822	-3.5	.	.	.
QUELIMANE	6611	6300	-4.7	.	.	.
NAMPULA	5495	6341	15.4	7410	7578	2.3	5827	5678	-2.6	.	16250	.
MONAPO	5020	5242	4.4	.	.	.	5456	5080	-6.9	17800	20000	12.4
NACALA	5600	4888	-12.7	18818	19250	2.3
ANGOCHE	.	7292	.	9599	9599	.0	5560	5500	-1.1	23000	.	.
PEMBA	.	.	.	7228	7881	9.0	7140	6283	-12.0	16278	15500	-4.8
MONTEPUEZ	7315	5800	-20.7	16000	.	.
LICHINGA	7000	6889	-1.6	18750	4375	-76.7
CUAMBA	6067	.	.	16125	.	.

Anexo 3d : Preço e mudanças percentuais a nível do armazenista.

	Produto														
	Óleo avulso Imp.			Amendoim pequeno			Amendoim grande			Açúcar castanho Nac.			Açúcar castanho Imp.		
	Preço do mês passado	Preço deste mês	Mudança %	Preço do mês passado	Preço deste mês	Mudança %	Preço do mês passado	Preço deste mês	Mudança %	Preço do mês passado	Preço deste mês	Mudança %	Preço do mês passado	Preço deste mês	Mudança %
MAPUTO	16886	16611	-1.6	.	7522	.	8763	8693	-8	6036	6268	3.8	5533	5600	1.2
XAI-XAI	19358	.	7924	8716	10.0	.	6361	.	5647	5788	2.5
CHOKWE	6999	6307	.	6100	5810	.
MAXIXE	7500	.	6307	6301	-1	5810	6143	5.7
MASSINGA	6500	6471	-4	5850	.	.
VILANCULOS	5800	.
BEIRA	14563	17500	20.2	5862	5049	-13.9	4821	4500	-6.7
MANICA	16625	16833	1.3
CHIMOIO	15500	17500	12.9	6152	5455	-11.3	4875	4750	-2.6
TETE	16479	19500	18.3	6268	.	8000	6000	-25.0
NAMPULA	.	18417	.	8296	.	.	7285	10188	39.8	7225	6906	-4.4	7344	6975	-5.0
MONAPO	15000	.	.	8225	8398	2.1	7278	8867	21.8	7321	6848	-6.5	6100	6775	11.1
NACALA	.	18000	6545	6460	-1.3
ANGOCHE	26375	26250	-.5	9333	.	6750	8000	8083	8000	-1.0
PEMBA	14750	18000	22.0	7809	7196	-7.8	8028	9775	21.8
MONTEPUEZ	8422	.	.	8000	.	.
LICHINGA	9286	.	.	7000	7000	.0
CUAMBA	6833	.	.

Nota: Os preços são em Mt/Kg, exceptuando o óleo que está em Mt/L.