

REPÚBLICA DE MOÇAMBIQUE
MINISTÉRIO DA AGRICULTURA E PESCAS
DIRECÇÃO DE ECONOMIA

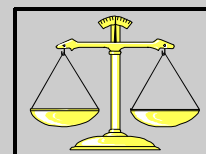
Boletim Mensal do Sistema de Informação de Mercados Agrícolas

Situação do Mercado: Preços, Existências, Fluxos e Ofertas de Produtos

SIMA, Maputo

[Http://www.aec.msu.edu/agecon/fs2/Mozambique/](http://www.aec.msu.edu/agecon/fs2/Mozambique/)

Tel.: (258+1) 46-01-31 Fax.: 46-02-96 Email: sima@virconn.com



RESUMO DOS PREÇOS EM MERCADOS

Quadro 1a e 1b: Nível grossista

Depois das fortes chuvas que se fizeram sentir em Fevereiro, para o mês de Março a situação tendeu a normalizar-se quanto ao abastecimento de produtos nos mercados deste nível monitorados pelo Sistema de Informação de Mercados Agrícolas (SIMA). Devido a reabertura do trânsito na província de Inhambane, as quantidades disponíveis para a venda aumentaram em quase todos os produtos, nas províncias do sul (Quadro 8a e 8b).

Com o aumento da oferta de produtos nos mercados grossistas, os preços de quase todos os produtos tenderam a baixar, principalmente o grão de milho branco de produção nacional (GMB), com destaque para Mocuba (-56.8) e Chimoio (-61.2%). O feijão manteiga, foi o produto que registou subidas no seu preço nos mercados onde teve presença, enquanto que o arroz corrente só apareceu a venda no mercado grossista da cidade de Maputo.

Quadro 2a e 2b: Nível produtor

Durante o mês de Março, os mercados deste nível continuaram a registar pouca afluência de produtores a venderem os seus produtos, apesar de se reportar o início das colheitas da presente época em alguns pontos do país.

Nos mercados onde se reportaram preços, as tendências dos mesmos é de baixarem, com destaque para o GMB, em Manica que chegou a custar 640 Mt/Kg.

Quadro 3a, 3b, 3c: Nível de mercado

O aumento das quantidades disponíveis para a compra/venda nos mercados grossistas, teve uma consequência positiva para todos mercados das capitais provinciais deste nível, cujos preços dos produtos agrícolas tiveram a tendência de baixa generalizada. Assim, o milho branco foi o produto que teve baixa de preços em todos eles, com destaque para Tete (-25.8%), Beira (-33.4%) e Chimoio (-39.7%). Os restantes produtos tiveram as maiores descidas nos mercados de: Quelimane (-41.7%, feijão nhemba); na cidade da Beira (-48.7%, feijão manteiga) e Nampula (-16.1%, arroz corrente).

Quadro 4: Margens grossista-grossista

As margens de preços para o mês de Março entre os diferentes mercados grossistas para o milho branco, foi positiva, comparativamente ao mês de Fevereiro. Neste período as margens entre os mercados Chimoio-Maxixe foi onde se registou a maior margem (1052.90 Mt).

Quadro 6 e 7: Margens entre grossista e produtor

Em relação ao comportamento das margens do mês anterior, o mês de Março caracterizou-se por um comportamento diversificado para as diferentes rotas e produto. Assim, para o GMB houve rotas que tiveram percentagens superiores a 100%, com destaque para Maputo-Manica (236%), Maxixe-Manica (243%) e Beira-Manica (180%). As restantes rotas tiveram percentagens inferiores, enquanto a mandioca seca na rota Nampula-Montepuez foi o único produto que teve percentagem negativa (-18%).

CONTEÚDOS

Resumo dos Preços Em Mercados	1
Conteúdos e Equipa Técnica do SIMA	2
Preços e Mudanças Percentuais a Nível	
Grossista	3
Produtor	3
Mercado	4
Margens Grossista-Grossista Para o Milho Branco	5
Percentagem do Preço na região da oferta	5
Margens Grossista-Produtor por Produto	6
Análise dos gráficos	7
Gráficos da Evolução Sazonal dos Preços a Retalho	
Para Maputo	8
Para Beira	9
Para Nampula	10
Existências de Produtos em Mercados Grossistas	11
Entradas diárias de Produtos em Mercados	
Grossistas	12
Oferta de Produtos em Mercados Grossistas e	
Produtores	12
Anexos	
Lista de produtos do SIMA	13
Breve Explicação dos Mercados e	
Níveis do SIMA	14
Preços e Mudanças Percentuais a Nível	
do mercado	15
da loja	17
armazenista	19

EQUIPA TÉCNICA DO SIMA

Paula Santos
Rafael Achicala
Arlindo Miguel
Jaquelino Massingue
Simão C.Nhane
Danilo Carimo
Anabela Mabota
Carlos Jaquissone
Albertina Bulha

Inquiridores	Mercado
José Francisco M.Monteiro Abel Frechaut (Subst.)	Maputo
Ironcina Madede José Romeu (Subst.)	Xai-Xai
Eduardo Manhiça Custódio Macome (Subst.)	Chókwè
Ernesto Saínda Manguela Anora Filimone Chau (Subst.)	Maxixe
Isaías Francisco Rochate Ricardo (Subst.)	Massinga
Lucas Vilanculos Luciano Bavule (Subst.)	Vilanculos
Chilaúle Foquiço Matilde Salomão (Subst.)	Beira
Brito Caetano Chombe Santana Elias Chinaca (Subst.)	Caia
Henriques Razão Constância Manuel (Subst.)	Manica
João Aleixo Ecelina Cossa (Subst.)	Chimoio
Regina Gola Jorge Rodrigues Mulina (Subst.)	Tete
Lopes Finiasse Ernesto Varela Ardicha (Subst.)	Mutarara
Damião Pitala	Angónia
Gaspar Matusse Fernando Carlos Andrade (Subst.)	Quelimane
Carolina Narciso Lemos Zeferino Alvaro (Subst.)	Mocuba
Zulinha Agostinho	Alto- Molócuè
Paulo Naturo Adriano Ligorio (Subst.)	Nampula
Bernardo Fabião Assane Correia (Subst.)	Ribáuè
Manuel Marques	Monapo
Elísio Vicente Augusto Maquela (Subst.)	Nacala
César Pitele Fernando Manuel Hulua (Subst.)	Angoche
Luís Alberto Pula Cornélio Raúl Najane (Subst.)	Pemba
Issufo Macuelo Daniel Tuaria (Subst.)	Montepuez
Faustino Rapissonne	Lichinga
Caciano Cacoua	Cuamba

Quadro 1a: Preço e mudanças percentuais a nível grossista.

	Produto								
	Grão milho branco			Feijão nhemba			Feijão manteiga		
	Preço do mês passado	Preço deste mês	Mudança %	Preço do mês passado	Preço deste mês	Mudança %	Preço do mês passado	Preço deste mês	Mudança %
MAPUTO	.	2149	11434	11855	3.7
MAXIXE	2468	2196	-11.0	.	3623	.	11400	13000	14.0
BEIRA	2827	1791	-36.7
CHIMOIO	2949	1143	-61.2	.	.	.	8006	8943	11.7
QUELIMANE	3196	1993	-37.6	2713	2561	-5.6	10248	.	.
MOCUBA	3025	1308	-56.8
NAMPULA	.	3214

Quadro 1b: Preço e mudanças percentuais a nível grossista.

	Produto											
	Arroz corrente			Amendoim pequeno			Amendoim grande			Mandioca seca		
	Preço do mês passado	Preço deste mês	Mudança %	Preço do mês passado	Preço deste mês	Mudança %	Preço do mês passado	Preço deste mês	Mudança %	Preço do mês passado	Preço deste mês	Mudança %
MAPUTO	4975	5083	2.2	12168	11633	-4.4
MAXIXE	8723	.	9173	9482	3.4	.	.	.
CHIMOIO	.	.	.	8723	9173	5.1	8624	9702	12.5	.	.	.
QUELIMANE	1994	1785	-10.5
MOCUBA	1007	1042	3.4
NAMPULA	1870	2221	18.8

Quadro 2a: Preço e mudanças percentuais a nível produtor.

	Produto											
	Grão milho branco			Feijão nhemba			Feijão manteiga			Arroz corrente		
	Preço do mês passado	Preço deste mês	Mudança %	Preço do mês passado	Preço deste mês	Mudança %	Preço do mês passado	Preço deste mês	Mudança %	Preço do mês passado	Preço deste mês	Mudança %
MASSINGA
MANICA	1778	640	-64.0	2500	.	.	8722	8167	-6.4	.	.	.
ANGONIA	10000	10000	.0
MOCUBA	2374	1036	-56.3	.	1864
ALTO MOLOCUE	5000	5000	.0	.	.	.
RIBAUE	.	2306
MONAPO	.	1818
ANGOCHE
MONTEPUEZ	3663
CUAMBA

Nota: Os preços são em Mt/Kg.

Quadro 2b: Preço e mudanças percentuais a nível produtor.

	Produto								
	Amendoim pequeno			Amendoim grande			Mandioca seca		
	Preço do mês passado	Preço deste mês	Mudança %	Preço do mês passado	Preço deste mês	Mudança %	Preço do mês passado	Preço deste mês	Mudança %
MANICA	8722	9000	3.2	8111	8697	7.2	.	.	.
MOCUBA	891	660	-26.0
ALTO MOLOCUE	880	.
RIBAUE	880	1008	14.6
MONAPO	1641	1932	17.8
ANGOCHE	1823	2309	26.7

Quadro 3a: Preço e mudanças percentuais a nível do mercado.

	Produto											
	Grão milho branco			Farinha branca c/ farelo			Feijão nhemba			Feijão manteiga		
	Preço do mês passado	Preço deste mês	Mudança %	Preço do mês passado	Preço deste mês	Mudança %	Preço do mês passado	Preço deste mês	Mudança %	Preço do mês passado	Preço deste mês	Mudança %
MAPUTO	2553	2132	-16.5	4849	4510	-7.0	5359	6082	13.5	12201	13099	7.4
XAI-XAI	2527	2230	-11.8	6695	6765	1.0	.	5915	.	16480	16679	1.2
MAXIXE	2511	2128	-15.3	4278	4365	2.0	4766	4713	-1.1	12220	13250	8.4
BEIRA	3055	2034	-33.4	5806	3903	-32.8	5274	5364	1.7	17647	9052	-48.7
CHIMOIO	3276	1977	-39.7	5525	10982	11334	3.2
TETE	3362	2494	-25.8	5414	5053	-6.7	6873	4879	-29.0	11547	8853	-23.3
QUELIMANE	.	.	.	5787	5274	-8.9	6865	4005	-41.7	10642	9295	-12.7
NAMPULA	3896	3223	-17.3	5877	6201	5.5	9615	8218	-14.5	11420	11462	.4
PEMBA	4571	3785	-17.2	5455	5540	1.6	8454	7971	-5.7	9724	11395	17.2
LICHINGA	4381	4366	-.3	8557	8557	.0	.	.	.	7698	7698	.0

Quadro 3b: Preço e mudanças percentuais a nível do mercado.

	Produto											
	Arroz corrente			Óleo avulso Nac.			Óleo avulso Imp.			Amendoim pequeno		
	Preço do mês passado	Preço deste mês	Mudança %	Preço do mês passado	Preço deste mês	Mudança %	Preço do mês passado	Preço deste mês	Mudança %	Preço do mês passado	Preço deste mês	Mudança %
MAPUTO	5403	5463	1.1	15750	15667	-.5	18000	17542	-2.5	8897	9771	9.8
XAI-XAI	5892	5920	.5	20433	18958	-7.2	21939	20952	-4.5	15501	17923	15.6
MAXIXE	5590	5542	-.9	13333	16667	25.0	.	.	.	13386	13744	2.7
BEIRA	6720	6373	-5.2	.	.	.	17375	16250	-6.5	11274	11000	-2.4
CHIMOIO	7343	7855	7.0	17167	17000	-1.0	17083	17000	-.5	12388	12199	-1.5
TETE	8069	8197	1.6	.	.	.	20333	20000	-1.6	9482	9016	-4.9
QUELIMANE	8294	7216	-13.0	.	.	.	25000	20250	-19.0	10746	11305	5.2
NAMPULA	7360	6173	-16.1	21455	17708	-17.5	20545	17045	-17.0	12716	14547	14.4
PEMBA	5632	4944	-12.2	17778	16667	-6.2	20000	18333	-8.3	.	.	.
LICHINGA	9208	8958	-2.7	20500	20667	.8

Nota: Os preços são em Mt/Kg, exceptuando o óleo que está em Mt/L.

Quadro 3c: Preço e mudanças percentuais a nível do mercado.

	Produto								
	Amendoim grande			Açúcar castanho Nac.			Açúcar castanho Imp.		
	Preço do mês passado	Preço deste mês	Mudança %	Preço do mês passado	Preço deste mês	Mudança %	Preço do mês passado	Preço deste mês	Mudança %
MAPUTO	6414	7608	18.6	.	.	.	5977	5894	-1.4
XAI-XAI	.	14722	.	11504	11030	-4.1	9789	9366	-4.3
MAXIXE	9560	12160	27.2	7981	6500	-18.6	6917	7125	3.0
BEIRA	9650	10586	9.7	12572	9017	-28.3	9236	9776	5.8
CHIMOIO	11034	12999	17.8	.	.	.	4600	5000	8.7
TETE	9702	6236	6417	2.9
QUELIMANE	8565	9747	13.8
NAMPULA	6574	11421	73.7	10298	10167	-1.3	8239	7833	-4.9
PEMBA	13416	11966	-10.8	.	10612	.	.	12991	.
LICHINGA	8624	8624	.0	.	.	.	7727	7500	-2.9

Nota: Os preços são em Mt/Kg.

Quadro 4: Margens entre Grossista - Grossista para o milho branco

	Chimoio - Maputo	Chimoio - Maxixe	Chimoio - Beira	Mocuba - Quelimane	Mocuba - Nampula
Fev	.	-481.67	-122.51	171.37	.
Mar	1005.95	1052.90	647.72	684.97	1906.03

Nota: As margens estão em Meticais.

Quadro 5: Margens Grossista-Grossista expressas como percentagem do preço na região da oferta para o milho branco

	Chimoio - Maputo	Chimoio - Maxixe	Chimoio - Beira	Mocuba - Quelimane	Mocuba - Nampula
Fev	.	-16.33	-4.15	5.67	.
Mar	88.02	92.13	56.68	52.36	145.69

Quadro 6: Margens Entre Nível Grossista e Produtor, por Produto

	Produto					
	Grão milho branco		Feijão nhemba		Feijão manteiga	
	Margem	% da Margem Sobre o Preço ao Produtor	Margem	% da Margem Sobre o Preço ao Produtor	Margem	% da Margem Sobre o Preço ao Produtor
Maputo-Massinga
Maputo-Caia
Maputo-Manica	1509	236	.	.	3689	45
Maputo-Mocuba	1112	107
Maxixe-Massinga
Maxixe-Manica	1556	243	.	.	4833	59
Beira-Caia
Beira-Manica	1151	180
Beira-Mocuba	754	73
Quelimane-Mocuba	957	92	697	37	.	.
Quelimane-A. Molocue
Nampula-A. Molocue
Nampula-Monapo	1396	77
Nampula-Montepuez
Nampula-Cuamba

Quadro 7: Margens Entre Nível Grossista e Produtor, por Produto

	Produto					
	Amendoim pequeno		Amendoim grande		Mandioca seca	
	Margem	% da Margem Sobre o Preço ao Produtor	Margem	% da Margem Sobre o Preço ao Produtor	Margem	% da Margem Sobre o Preço ao Produtor
Maputo-Massinga
Maputo-Caia
Maputo-Manica	2633	29
Maputo-Mocuba
Maxixe-Massinga
Maxixe-Manica
Beira-Caia
Beira-Manica
Beira-Mocuba
Quelimane-Mocuba	1126	171
Quelimane-A. Molocue
Nampula-A. Molocue
Nampula-Monapo	289	15
Nampula-Montepuez	-477	-18
Nampula-Cuamba	909	69

Nota: As margens estão em Meticais.

Análise dos Gráficos

Consideramos Ano Comercial ao período da comercialização compreendido entre o mês do início das primeiras colheitas de um ano e o mês logo antes do início da primeira colheita do ano seguinte (geralmente de Abril de um ano a Março do ano seguinte). Nos gráficos é apresentada a evolução sazonal dos preços reais a nível do mercado retalhista, onde se podem ver os anos com os preços reais mais altos, mais baixos e o comportamento do ano corrente, a partir da base de dados de 1991 até ao ano recente. De um modo geral nos mercados retalhistas os preços no início das colheitas são altos devido a fraca oferta dos produtos, e tendem a baixar na medida que a época da colheita vai decorrendo até ao seu pico, depois da qual os preços voltam a subir devido ao início da escassez. No entanto, este padrão geral não se observa em cada ano, dependendo das condições de oferta e procura no país e na região. Vamos então comparar o comportamento dos preços de alguns produtos deste ano com os anos passados.

Evolução sazonal dos preços médios reais em Maputo

Grão de milho branco: O preço médio real deste produto no mês de Março do presente ano comercial (98/99) continuou a decrescer tornando-se o preço mais baixo nos últimos anos neste mercado.

Feijão nhemba: A evolução sazonal do preço médio real deste produto no presente ano comercial continua idêntica a do ano comercial com preços mais baixos, e com uma subida no mês de Março.

Feijão manteiga: O preço médio real deste produto tem estado a subir desde Fevereiro do presente ano comercial. Esta tendência manteve-se no mês de Março, chegando a ultrapassar o preço do ano comercial com preços mais altos (97/98).

Arroz corrente: O preço médio real deste produto continua sem grandes flutuações, tendo registado uma ligeira subida no mês de Março. No entanto, continua entre os preços dos anos comerciais com preços mais altos (95/96) e mais baixos (97/98).

Amendoim pequeno: O preço médio real deste produto tem sofrido flutuações desde Janeiro do presente ano comercial. Depois da descida verificada em Fevereiro voltou a subir no mês de Março.

Amendoim grande: A evolução sazonal do preço médio real deste produto, no presente ano comercial, tem sido de uma grande estabilidade, contudo, uma ligeira subida verificou-se no mês de Março.

Evolução sazonal dos preços médios reais na Beira

Grão de milho branco: O preço médio real deste produto desceu no mês de Março acompanhando a evolução sazonal, tanto do ano comercial com preços mais altos (95/96) assim como daquele com preços mais baixos (93/94).

Feijão nhemba: O preço médio real deste produto tem se mantido estável desde Fevereiro do presente ano comercial, e está abaixo dos preços dos anos comerciais com preços mais altos (94/95) e mais baixos (97/98).

Feijão manteiga: A evolução sazonal do preço médio real deste produto no mês de Março é idêntica a do mesmo mês do ano comercial com preços mais baixos (97/98), tendo registado uma descida.

Arroz corrente: O preço médio real deste produto no mês de Março do presente ano comercial manteve-se estável e com valores muito próximos aos do ano comercial com preços mais baixos (97/98)

Amendoim pequeno: O preço médio real deste produto mantém-se estável desde Fevereiro, e no mês de Março registou preço igual ao do ano comercial com preços mais baixos (97/98).

Amendoim grande: A evolução sazonal do preço médio real deste produto, no presente ano comercial, tem sido de uma contínua subida desde que registou o preço mais baixo em Julho (98/99). No mês de Março manteve-se a tendência crescente deste preço.

Evolução sazonal dos preços médios reais em Nampula

Grão de milho branco: O preço médio real deste produto baixou no mês de Março, contudo, continua acima dos anos comerciais com preços mais altos (93/94) e mais baixos (95/96).

Feijão nhemba: O preço médio real deste produto no mês de Março baixou, quebrando a tendência crescente que se verifica desde Setembro. Este preço, o de Março, é o mais alto desde o ano comercial 91/92.

Feijão manteiga: A evolução sazonal do preço médio real deste produto, no presente ano comercial, é idêntica a dos anos com preços mais altos (91/92) e mais baixos (95/96), na qual o preço começa a subir a partir de setembro. No mês de Março a tendência crescente manteve-se com uma ligeira subida.

Arroz corrente: O preço médio real deste produto no presente ano comercial tem estado a descer desde Janeiro. No mês de Março este preço desceu ainda mais, contudo, não atingiu o preço mais baixo referente a este mês.

Amendoim pequeno: A evolução sazonal do preço médio real deste produto tem acompanhado a do ano comercial com preços mais altos (94/95), com tendência crescente desde Abril. Em Março este preço continuou a subir.

Amendoim grande: O preço médio real deste produto subiu no mês de Março, assemelhando-se a evolução sazonal, neste mês, dos anos comerciais com preços mais altos (92/93) e mais baixos (96/97).

Grafico 1: Evolução Sazonal do Preço a Retalho

Grão Milho Branco em Maputo

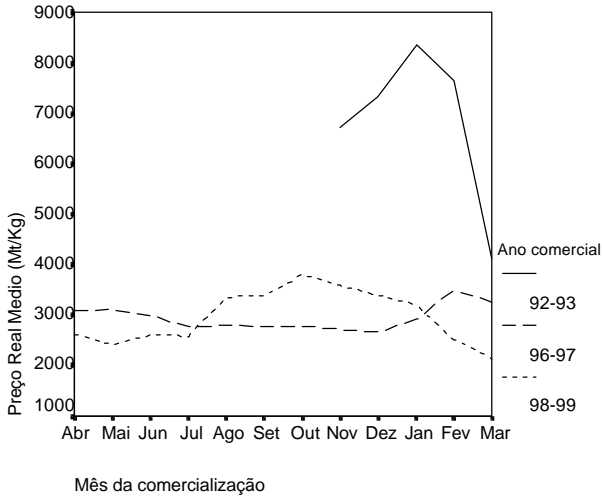


Grafico 2: Evolução Sazonal do Preço a Retalho

Feijão Nhemba em Maputo

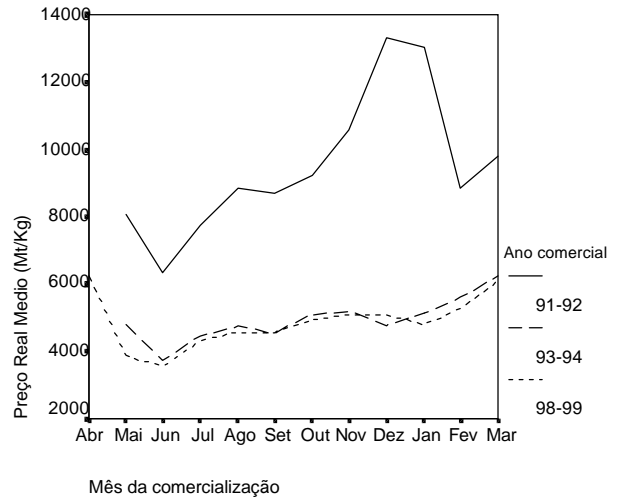


Grafico 3: Evolução Sazonal do Preço a Retalho

Feijão Manteiga em Maputo

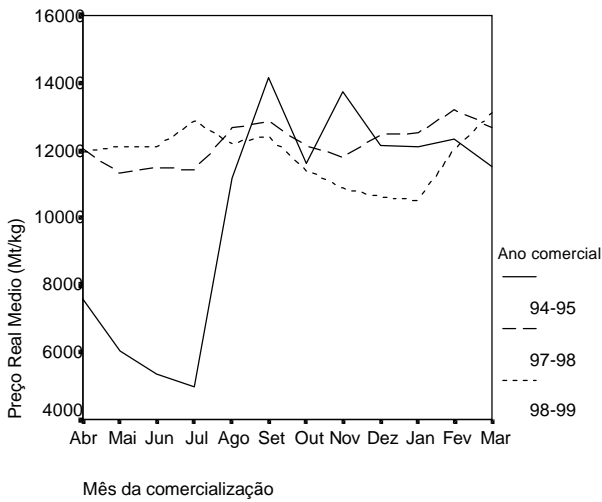


Grafico 4: Evolução Sazonal do Preço a Retalho

Arroz em Maputo

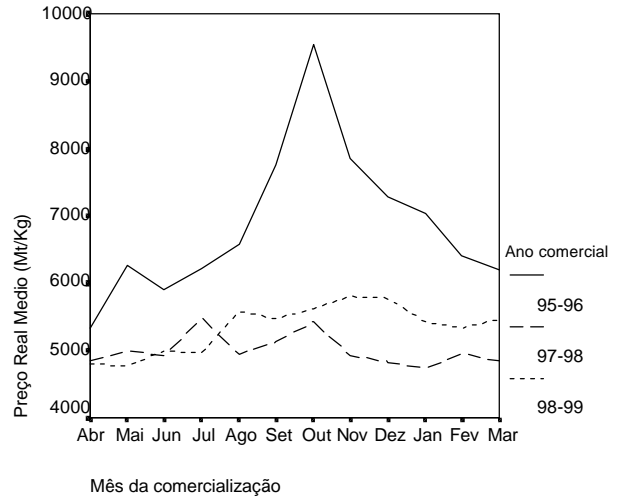


Grafico 5: Evolução Sazonal do Preço a Retalho

Amendoim Pequeno em Maputo

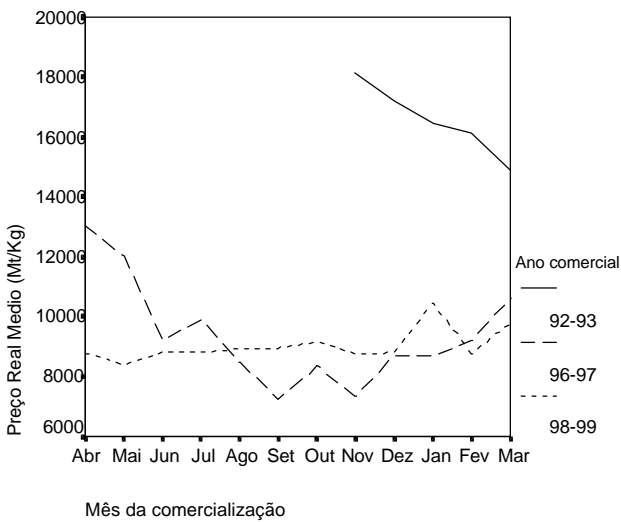


Grafico 6: Evolução Sazonal do Preço a Retalho

Amendoim Grande em Maputo

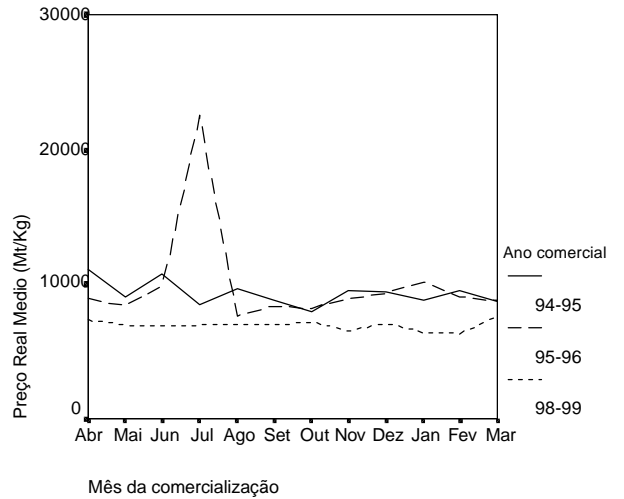


Grafico 7: Evolução Sazonal do Preço a Retalho

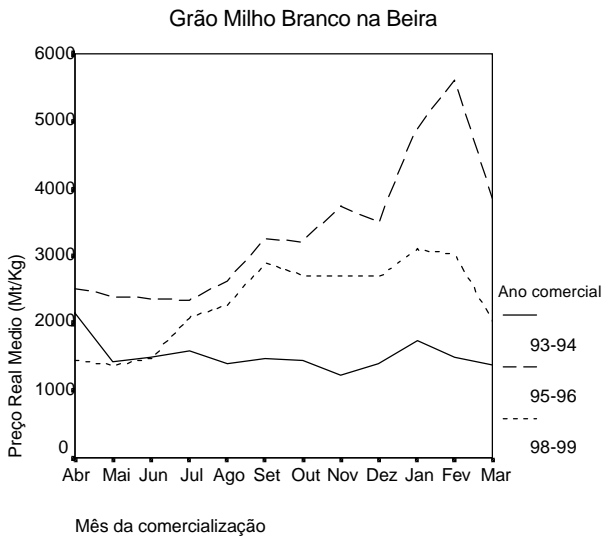


Grafico 8: Evolução Sazonal do Preço a Retalho

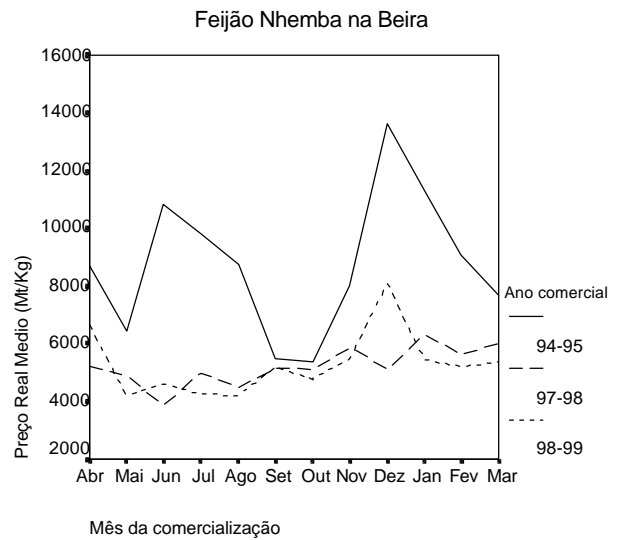


Grafico 9: Evolução Sazonal do Preço a Retalho

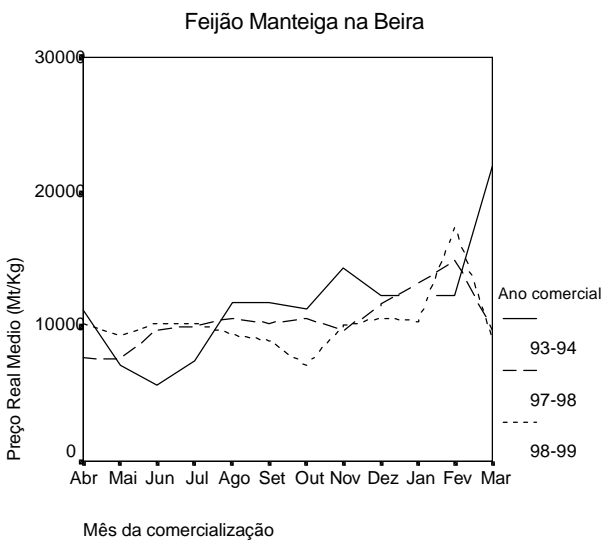


Grafico 10: Evolução Sazonal do Preço a Retalho

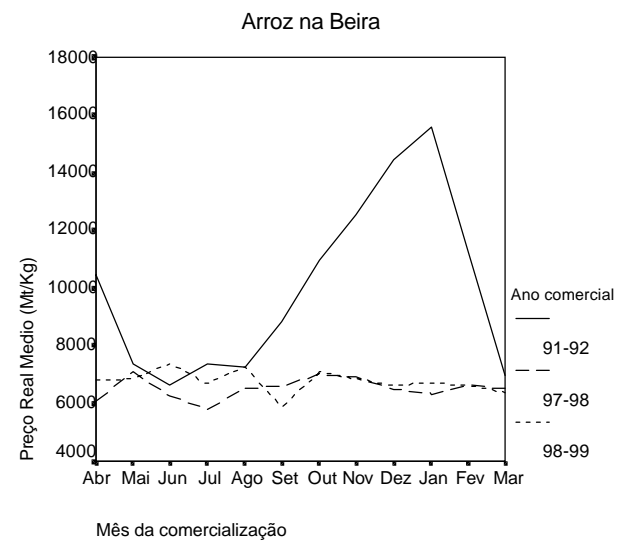


Grafico 11: Evolução Sazonal do Preço a Retalho

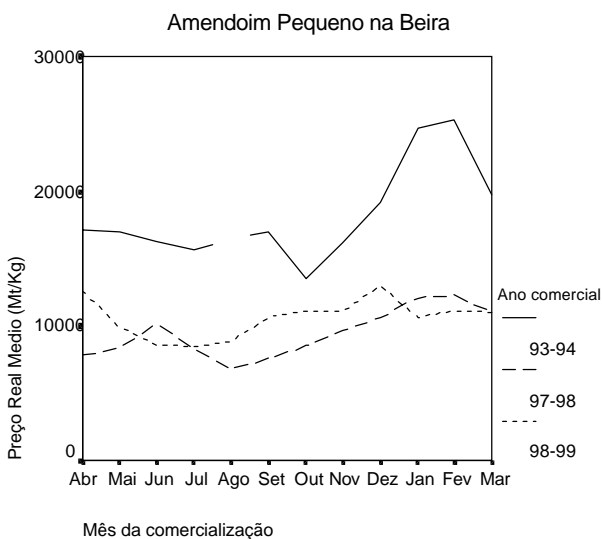


Grafico 12: Evolução Sazonal do Preço a Retalho

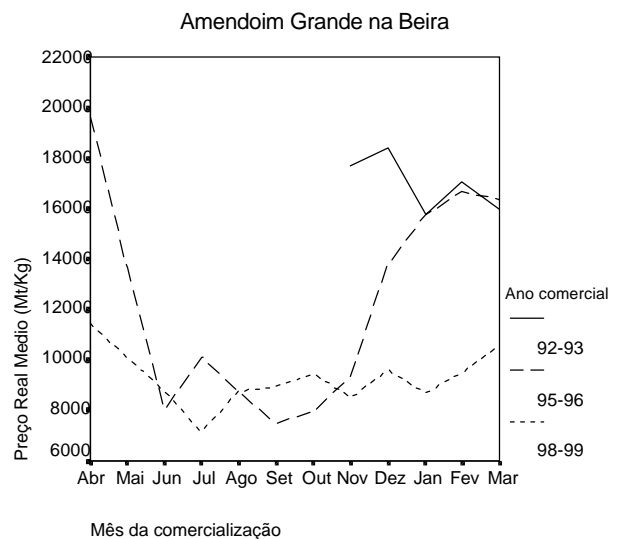


Grafico 13: Evolução Sazonal do Preço a Retalho

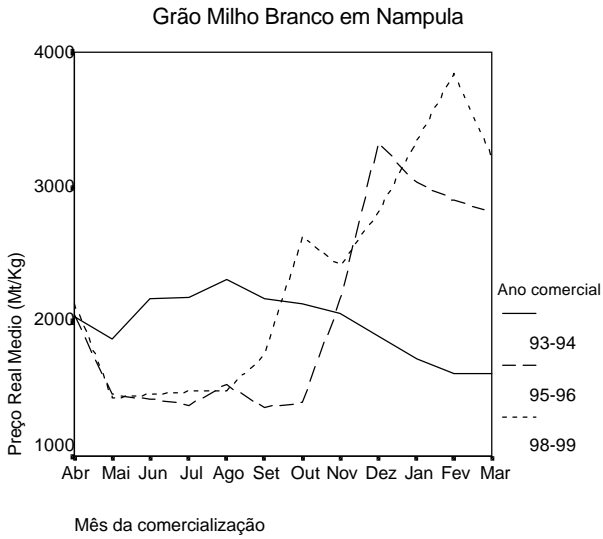


Grafico 14: Evolução Sazonal do Preço a Retalho

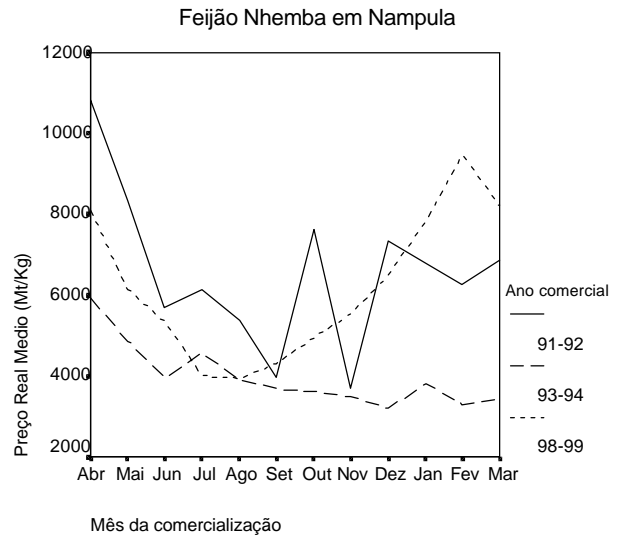


Grafico 15: Evolução Sazonal do Preço a Retalho

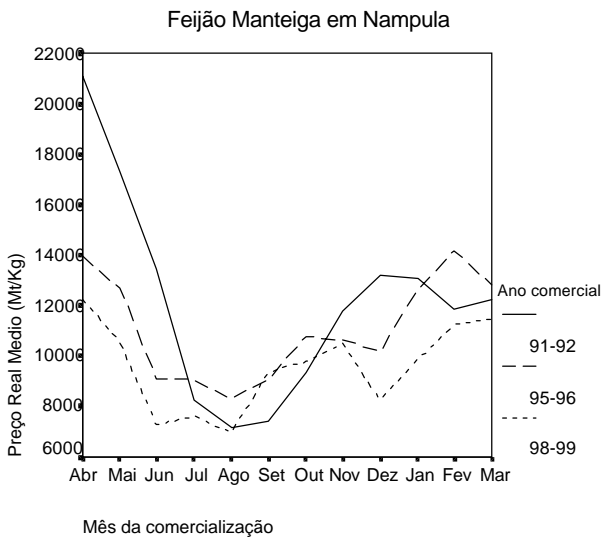


Grafico 16: Evolução Sazonal do Preço a Retalho

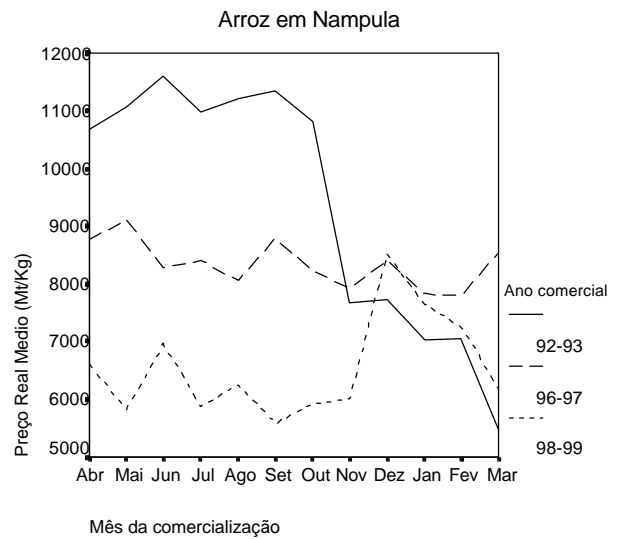


Grafico 17: Evolução Sazonal do Preço a Retalho

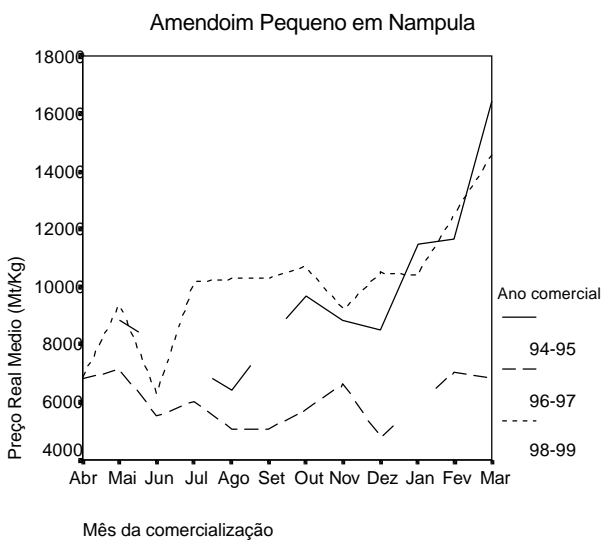
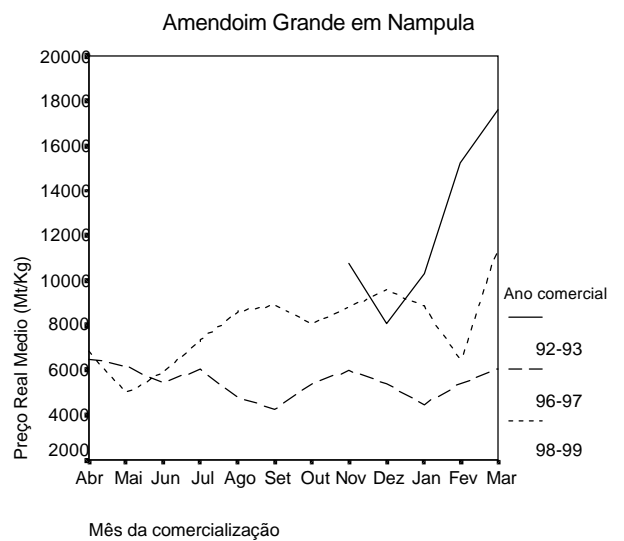


Grafico 18: Evolução Sazonal do Preço a Retalho



Quadro 8a: Existências de Produtos em Mercados Grossistas

		Grão milho branco		Feijão Nhemba		Feijão Manteiga	
		Quant. existentes em trânsito (a)	Quantidades disponíveis para a venda (b)	Quant. existentes em trânsito (a)	Quantidades disponíveis para a venda (b)	Quant. existentes em trânsito (a)	Quantidades disponíveis para a venda (b)
Maputo	Fev	.	2459	.	.	.	21292
	Mar	.	23400	.	.	.	34993
Maxixe	Fev	2170	4461	473	.	1188	1534
	Mar	.	4558	1325	.	.	.
Beira	Fev	.	1618
	Mar	.	2629
Chimoio	Fev	.	3236
	Mar	11375	5250
Quelimane	Fev	.	7142	.	268	.	332
	Mar	.	3686	.	356	.	.
Mocuba	Fev	5060	2415
	Mar	4548	4165
Nampula	Mar	.	1773	.	.	.	5394

a. Quantidade diária média existente em trânsito durante o mês (kg)

b. Quantidade diária média disponível para venda durante o mês (Kg)

Quadro 8b: Existências de Produtos em Mercados Grossistas

		Amend. Pequeno		Amend. Grande	
		Quant. existentes em trânsito (a)	Quantidades disponíveis para a venda (b)	Quant. existentes em trânsito (a)	Quantidades disponíveis para a venda (b)
Maputo	Fev	.	47042	.	.
	Mar	.	79746	.	.
Maxixe	Fev	.	.	283	4320
	Mar	.	.	.	9535
Quelimane	Fev	.	181	.	.
	Mar	.	530	.	.

a. Quantidade diária média existente em trânsito durante o mês (kg)

b. Quantidade diária média disponível para venda durante o mês (Kg)

Quadro 9: Entradas diárias de Produtos em Mercados Grossistas (média mensal)

		Grão milho	Feijão Nhemba	Feijão Manteiga	Amend. Pequeno	Amend. Grande	Mandioca Seca
		Quantidades diárias (kg)	Quantidades diárias (kg)	Quantidades diárias (kg)	Quantidades diárias (kg)	Quantidades diárias (kg)	Quantidades diárias (kg)
Maputo	Fev	2538	.	15692	18883	.	.
	Mar	14233	.	23000	48571	.	.
Maxixe	Fev	3596	.	.	.	4230	.
	Mar	5014	1890	.	.	10175	.
Chimoio	Fev	3594	.	75	.	.	.
Quelimane	Fev	14692	1533	545	1500	.	13201
	Mar	8281	1166	.	4667	.	12180
Mocuba	Fev	2870	3873
	Mar	3673	1709
Nampula	Fev	5561
	Mar	3006	6699

Nota: Média de oito (8) observações ao longo do mês em cada mercado.

Quadro 10: Oferta de Produtos em Mercados Grossistas

		Grão milho	Feijão Nhemba	Feijão Manteiga	Arroz	Amend. Pequeno	Amend. Grande	Mandioca Seca
		Oferta actual com a de 4 semanas atrás	Oferta actual com a de 4 semanas atrás	Oferta actual com a de 4 semanas atrás	Oferta actual com a de 4 semanas atrás	Oferta actual com a de 4 semanas atrás	Oferta actual com a de 4 semanas atrás	Oferta actual com a de 4 semanas atrás
Maputo	Grossista	1	2	1	2	1	4	4
Maxixe	Grossista	2	3	3	4	4	3	.
Chimoio	Grossista	2	4	4	4	3	4	4
Quelimane	Grossista	3	3	4	4	4	4	3
Mocuba	Grossista	1	4	4	4	4	4	2
Nampula	Grossista	3	4	4	4	4	4	3

1. Maior. 2. Igual. 3. Menor. 4. Não Existe.

Quadro 11: Oferta de Produtos em Mercados Produtores

		Grão milho	Feijão Nhemba	Feijão Manteiga	Arroz	Amend. Pequeno	Amend. Grande	Mandioca Seca
		Oferta actual com a de 4 semanas atrás	Oferta actual com a de 4 semanas atrás	Oferta actual com a de 4 semanas atrás	Oferta actual com a de 4 semanas atrás	Oferta actual com a de 4 semanas atrás	Oferta actual com a de 4 semanas atrás	Oferta actual com a de 4 semanas atrás
Manica	Produtor	1	4	2	4	3	4	4
Chimoio	Produtor	2	4	4	4	4	4	4
Mocuba	Produtor	1	1	4	4	1	4	2
Monapo	Produtor	4	4	4	4	4	4	4
Angoche	Produtor	4	4	4	4	4	4	3

1. Maior. 2. Igual. 3. Menor. 4. Não Existe.

Errata: Na última edição reportamos erradamente no quadro 9, que as quantidades diárias do GMB para os mercados grossistas da Maxixe, Chimoio e Quelimane referentes ao mês de Fevereiro eram: 2517; 847 e 14024 Kgs na realidade deveriam ser 3596; 3594 e 14969 Kgs, respectivamente. Pelos transtornos causados, as nossas sinceras desculpas.

ANEXOS

LISTA DE PRODUTOS DO SIMA

MILHO BRANCO E DERIVADOS

Grão de milho branco de produção nacional.

Farinha de milho branco sem farelo importado (geralmente de Suazilândia e/ou Zimbabwe). Esta é importada já em forma de farinha.

Farinha de milho branco sem farelo processado em Moçambique. Este produto é produzido principalmente nos pequenos moinhos industriais das cidades.

Farinha de milho branco sem farelo, pilado. O farelo é extraído do grão usando o pilão e à mão, e depois levado a uma moagem artesanal.

Farinha de milho branco com farelo. O grão é levado directamente a um moinho artesanal após ter sido limpo.

MILHO AMARELO E DERIVADOS

Grão de milho amarelo. Este produto representa predominantemente donativos (ajuda alimentar) do exterior.

Farinha de milho amarelo sem farelo importado (geralmente de Suazilândia e/ou Zimbabwe). Este produto é importado como farinha.

Farinha de milho amarelo sem farelo processado em Moçambique. É produzido principalmente nos moinhos industriais das cidades, usando do milho amarelo proveniente da ajuda alimentar.

Farinha de milho amarelo com farelo. Tal como a branca, o processamento do grão é feito directamente nos moinhos artesanais podendo ser lavado ou não antes da moagem. Este produto costuma ser o alimento mais barato do mercado.

OUTROS PRODUTOS

Farinha de mandioca.

Farinha de trigo, processado em Moçambique a partir do grão importado.

Farinha de trigo importado como farinha.

Feijão nhemba.

Feijão manteiga encarnado.

Arroz de qualidade intermédia, pouco partido.

Arroz de produção nacional, processado manualmente usando o pilão.

Açúcar castanho, de produção nacional.

Açúcar castanho, geralmente importado.

Óleo produzido em Moçambique e vendido avulso (sem marca).

Óleo importado (geralmente óleo de soja) e vendido avulso.

Amendoim pequeno de produção Moçambicana produzido principalmente no sul do país.

Amendoim grande de produção Moçambicana, produzido principalmente em Nampula, e zona norte em geral.

Mandioca seca.

BREVE EXPLICAÇÃO DOS MERCADOS DO SIMA

MAPUTO	Mercado de Xipamanine, Bazuca e Xiquelene/Mucoriama
XAI-XAI	Mercados Limpopo
CHOKWE	Mercado Senta Baixo
MAXIXE	Mercado da cidade e Dumba Nengue da Maxixe
MASSINGA	Mercado Central e Aldeia de Chiúnze
VILANCULOS	Mercado Municipal
BEIRA	Chungamoio do Goto e Mercado Filipe
CAIA	Mercado do Bairro Molocotera e Vila Fonte
MANICA	Mercado Municipal e Feira da Vila
CHIMOIO	Mercado Magarrafa, Mercado Zona Sher e Mapulango
TETE	Mercado Kwachena Ku Nhartanda
MUTARARA	Mercado 1º de Maio
ANGÓNIA	Mercado da Vila e Feira da Vila
QUELIMANE	Mercado Central e Mercado Brandão
MOCUBA	Mercado Central
ALTO MOLÓCUÈ	Mercado Central
NAMPULA	Mercado Muatala e Mercado Antiga Gorongosa
RIBAUÈ	Mercado da sede e Mercado de Namiconha
MONAPO	Mercado Central e Mercado Nacololo
NACALA	Mercado Central
ANGOCHE	Mercado Wayaye e Mercado Namitoria
PEMBA	Mercado Banguia
MONTEPUEZ	Mercado Sanina
LICHINGA	Mercado Central
CUAMBA	Mercado da Vila e Aldeia Malapa

EXPLICAÇÃO DOS NÍVEIS DO MERCADO

Nível de Mercado:	É o nível retalhista em que são entrevistados 3 vendedores escolhidos aleatoriamente nos mercados designados antecipadamente pelo SIMA.
Nível de Loja:	Em cada cidade ou vila, entrevistam-se num sistema rotativo três lojas seleccionadas de uma lista aproximadamente 10 lojas perto do mercado e conhecidas como muito activas em termos de venda dos produtos da lista do SIMA.
Nível Armazenista:	Também entrevistam-se três armazenistas cada semana, seleccionadas duma lista de todos os armazenistas da área onde se está a fazer a recolha.
Nível de Grossista	São entrevistados três comerciantes grossistas nos locais previamente identificados como sendo locais de grande concentração de produto.
Nível Produtor:	Estas entrevistas fazem-se uma vez por semana em diferentes locais identificados como sendo os locais de transação com maior expressão na comercialização ao nível do produtor.

Anexo 1a: Preço e mudanças percentuais a nível do mercado.

	Produto														
	Grão milho branco			Farinha branca s/ farelo Imp.			Farinha branca s/ farelo Nac.			Farinha branca s/farelo pilado			Farinha branca c/ farelo		
	Preço do mês passado	Preço deste mês	Mudança %	Preço do mês passado	Preço deste mês	Mudança %	Preço do mês passado	Preço deste mês	Mudança %	Preço do mês passado	Preço deste mês	Mudança %	Preço do mês passado	Preço deste mês	Mudança %
CHOKWE	2329	2511	7.8	4813	4278	-11.1
MASSINGA	2857	2571	-10.0	.	.	.	7384	7257	-1.7	9775	8551	-12.5	.	6161	.
VILANCULOS	2286	2786	21.9	.	.	.	5000	5818	16.4	6460	7106	10.0	.	6161	.
MANICA	2032	869	-57.2	5052	5009	-8	.	.	.	9803	8806	-10.2	6215	4621	-25.7
MUTARARA	2571	1178	-54.2	4621	4877	5.6
ANGONIA	2381	3143	32.0	6783	7106	4.8	4621	5134	11.1
MOCUBA	3072	1814	-41.0	6216	3353	-46.1
ALTO MOLOCUE	3477	3133	-9.9	7267	7267	.0	5776	5776	.0
RIBAUE	.	2100	6672	6994	4.8
MONAPO	5000	2857	-42.9	4546	5134	12.9
NACALA	3333	2857	-14.3	8728	8200	-6.0	5521	5577	1.0
ANGOCHE	5000	4500	-10.0	5818	6246	7.4
MONTEPUEZ	4121	4184	1.5	7752	7752	.0	9241	12321	33.3
CUAMBA	3321	2993	-9.9	5078	.	9120	6696	-26.6	5436	5436	.0

Anexo 1b: Preço e mudanças percentuais a nível do mercado.

	Produto		
	Farinha de mandioca		
	Preço do mês passado	Preço deste mês	Mudança %
MOCUBA	1754	1771	1.0
MONAPO	2866	2691	-6.1
NACALA	3432	3498	1.9

Anexo 1c: Preço e mudanças percentuais a nível do mercado.

	Produto														
	Farinha de trigo Nac.			Farinha de trigo Imp.			Feijão nhemba			Feijão manteiga			Arroz corrente		
	Preço do mês passado	Preço deste mês	Mudança %	Preço do mês passado	Preço deste mês	Mudança %	Preço do mês passado	Preço deste mês	Mudança %	Preço do mês passado	Preço deste mês	Mudança %	Preço do mês passado	Preço deste mês	Mudança %
CHOKWE	.	5958	.	.	7000	.	.	4766	5679	5590	1.6
MASSINGA	6750	6333	-6.2	.	.	.	6039	5737	-5.0	.	15000	.	6148	6148	.0
VILANCULOS	6000	6167	2.8	15000	.	.	6000	7000	16.7
MANICA	8767	.	.	11750	11649	-9	7711	7388	-4.2
MUTARARA	8052	7485	-7.0	.	.	.	10246	9990	-2.5
ANGONIA	8333	7500	-10.0	5811	7351	26.5	10000	10000	.0
MOCUBA	7333	7500	2.3	.	.	.	3824	3209	-16.1	9643	9684	.4	9098	8053	-11.5
ALTO MOLOCUE	7000	7500	7.1	.	.	.	3623	3623	.0	10970	10393	-5.3	10246	10246	.0
RIBAUE	8000	.	14209	6274	-55.8	10940	10940	.0	10000	10000	.0
MONAPO	6864	7333	6.8	.	.	.	6903	8177	18.5	10152	9911	-2.4	5763	6404	11.1
NACALA	7066	6355	-10.1	10132	9259	-8.6	6609	5979	-9.5
ANGOCHE	10277	10663	3.8	.	.	.	8655	5435	-37.2	.	10970	.	6688	6052	-9.5
MONTEPUEZ	10467	7112	-32.1	8083	16166	100.0	8197	8050	-1.8
CUAMBA	8525	6820	-20.0	8151	8151	.0	14465	7232	-50.0

Nota: Os preços são em Mt/Kg.

Anexo 1d: Preço e mudanças percentuais a nível do mercado.

	Produto								
	Arroz pilado em casa			Óleo avulso Nac.			Óleo avulso Imp.		
	Preço do mês passado	Preço deste mês	Mudança %	Preço do mês passado	Preço deste mês	Mudança %	Preço do mês passado	Preço deste mês	Mudança %
CHOKWE	13333
MASSINGA	30769
VILANCULOS	23333	.
MANICA	18000	18000	.0
MUTARARA	.	.	.	33333	33333	.0	.	.	.
ANGONIA	.	.	.	26471	27206	2.8	.	.	.
MOCUBA	7522	8265	9.9	31111	32121	3.2	.	.	.
ALTO MOLOCUE	10961	10961	.0	27778	27778	.0	.	.	.
RIBAUE	.	.	.	33333	33333	.0	25000	26667	6.7
MONAPO	.	.	.	18000	17375	-3.5	18000	17250	-4.2
NACALA	.	.	.	17500	17500	.0	17500	19375	10.7
ANGOCHE	.	.	.	23333	21667	-7.1	20000	20000	.0
MONTEPUEZ	10961	8768	-20.0	.	18944	.	18000	.	.
CUAMBA	.	7737	.	33333	33333	.0	.	.	.

Anexo 1e: Preço e mudanças percentuais a nível do mercado.

	Produto											
	Amendoim pequeno			Amendoim grande			Açúcar castanho Nac.			Açúcar castanho Imp.		
	Preço do mês passado	Preço deste mês	Mudança %	Preço do mês passado	Preço deste mês	Mudança %	Preço do mês passado	Preço deste mês	Mudança %	Preço do mês passado	Preço deste mês	Mudança %
CHOKWE	12716	13386	5.3	10349	9560	-7.6	10612	7981	-24.8	8306	6917	-16.7
MASSINGA	12642	12642	.0	12937	12937	.0	9367	9105	-2.8	.	7179	.
VILANCULOS	13386	13386	.0	13698	13698	.0	.	.	.	7500	7500	.0
MANICA	12790	12537	-2.0	13277	12505	-5.8	.	.	.	4333	4500	3.8
MUTARARA	12642	17335	37.1	7000	6250	-10.7
ANGONIA	.	.	.	12937	6101	-52.8	.	.	.	6667	6417	-3.8
MOCUBA	7083	7125	.6
ALTO MOLOCUE	15171	15803	4.2	.	.	.	11939	10612	-11.1	8718	8205	-5.9
RIBAUE	.	7985	.	13057	13557	3.8	.	10000	.	10000	9333	-6.7
MONAPO	14207	10207	-28.1	15093	12026	-20.3	15181	13388	-11.8	8013	8547	6.7
NACALA	6289	7238	15.1	6248	7627	22.1	.	.	.	8100	6509	-19.6
ANGOCHE	16107	12642	-21.5	.	14230	.	10612	11791	11.1	13675	12564	-8.1
MONTEPUEZ	.	.	.	8624	12937	50.0	.	17687	.	14701	13846	-5.8
CUAMBA	5949	4834	-18.7	9132	9132	.0	.	.	.	7500	7500	.0

Nota: Os preços são em Mt/Kg, exceptuando o óleo que está em Mt/L.

Anexo 2a: Preço e mudanças percentuais a nível da loja.

	Produto														
	Grão milho branco			Farinha branca s/ farelo Imp.			Farinha branca s/ farelo Nac.			Farinha branca c/ farelo			Grão milho amarelo		
	Preço do mês passado	Preço deste mês	Mudança %	Preço do mês passado	Preço deste mês	Mudança %	Preço do mês passado	Preço deste mês	Mudança %	Preço do mês passado	Preço deste mês	Mudança %	Preço do mês passado	Preço deste mês	Mudança %
MAPUTO	.	.	.	5417	5214	-3.7	5167	4714	-8.8
XAI-XAI	.	.	.	5100	5250	2.9	5000	5000	.0	4071	4000	-1.8	.	.	.
MAXIXE	5643	5250	-7.0
MASSINGA	5750	5857	1.9
VILANCULOS	5000	5722	14.4
BEIRA	.	.	.	6000	5000	-16.7	6000	5667	-5.6	4875	5000	2.6	.	.	.
CHIMOIO	.	.	.	5667	5000	-11.8	.	.	.	4500
QUELIMANE	.	.	.	10000	6000	6000	.0	.	.	.
NAMPULA	4000	5143	6357	23.6	.	.	.
RIBAUE	5000	.	4500	4833	7.4	.	.	.
MONAPO	3978	4029	1.3	5417	4958	-8.5	.	.	.
NACALA	4917	4955	.8	.	.	.
ANGOCHE	5000	.	.	.	8000	.	.	9500	.	5750	5571	-3.1	.	.	.
PEMBA	4400	6000
MONTEPUEZ	.	4200	6000	6000	.0	.	5000	.

Anexo 2b: Preço e mudanças percentuais a nível da loja.

	Produto								
	Farinha de mandioca			Farinha de trigo Nac.			Farinha de trigo Imp.		
	Preço do mês passado	Preço deste mês	Mudança %	Preço do mês passado	Preço deste mês	Mudança %	Preço do mês passado	Preço deste mês	Mudança %
XAI-XAI	.	.	.	6750	5750	-14.8	10286	8833	-14.1
CHOKWE	6167
MAXIXE	.	.	.	6167	6100	-1.1	7000	.	.
MASSINGA	.	.	.	6583	6222	-5.5	.	.	.
VILANCULOS	.	.	.	6000	6292	4.9	.	.	.
BEIRA	.	.	.	6750	6583	-2.5	.	.	.
MANICA	8222	8000	-2.7
CHIMOIO	.	.	.	6600	6833	3.5	10900	11750	7.8
TETE	.	.	.	8333	7958	-4.5	9000	11250	25.0
MUTARARA	9547
ANGONIA	.	.	.	8000	8667	8.3	.	.	.
QUELIMANE	.	.	.	8500	9000	5.9	.	.	.
MOCUBA	.	.	.	7833	8000	2.1	.	.	.
ALTO MOLOCUE	.	.	.	9000	.	.	9000	.	.
NAMPULA	.	.	.	7667	7375	-3.8	.	.	.
RIBAUE	.	.	.	10000	10000	.0	8000	.	.
MONAPO	2500	2167	-13.3	7000	7167	2.4	8000	8000	.0
NACALA	.	.	.	7714	7227	-6.3	.	.	.
ANGOCHE	.	.	.	7563	7375	-2.5	10000	10000	.0
PEMBA	.	.	.	7000	7000	.0	15000	15000	.0
MONTEPUEZ	.	.	.	7000	6929	-1.0	.	.	.
LICHINGA	.	.	.	9833	8938	-9.1	.	10000	.

Nota: Os preços são em Mt/Kg.

Anexo 2c: Preço e mudanças percentuais a nível da loja.

	Produto											
	Feijão nhemba			Feijão manteiga			Arroz corrente			Óleo avulso Nac.		
	Preço do mês passado	Preço deste mês	Mudança %	Preço do mês passado	Preço deste mês	Mudança %	Preço do mês passado	Preço deste mês	Mudança %	Preço do mês passado	Preço deste mês	Mudança %
MAPUTO	5833	6000	2.9	12643	13667	8.1	6000	5667	-5.6	.	.	.
XAI-XAI	6000	.	.	13333	13167	-1.3	5643	5500	-2.5	.	.	.
CHOKWE	5556
MAXIXE	6000	.	.	14083	14417	2.4	5556	5550	-.1	.	.	.
MASSINGA	.	.	.	15000	15000	.0	6000	6000	.0	.	.	.
VILANCULOS	.	.	.	15000	16250	8.3	6000	6958	16.0	.	.	.
BEIRA	.	.	.	15000	14750	-1.7	6750	6833	1.2	.	18000	.
MANICA	.	.	.	10778	10800	.2	7500	8000	6.7	.	.	.
CHIMOIO	.	.	.	14600	14714	.8	6900	7143	3.5	16000	16000	.0
TETE	.	.	.	11500	12000	4.3	8667	8917	2.9	.	.	.
MUTARARA	9455	.	.	27778	.
ANGONIA	3667	.	9833	10000	1.7	23750	23409	-1.4
QUELIMANE	.	.	.	10000	9800	-2.0	8333	9000	8.0	.	.	.
MOCUBA	9000	.	7900	7950	.6	19333	25625	32.5
ALTO MOLOCUE	8000	8000	.0	20000	20000	.0
NAMPULA	7000	7071	1.0	8583	8500	-1.0	7000	7000	.0	.	17000	.
RIBAUE	10000	10000	.0	20000	20000	.0
MONAPO	5111	5500	7.6	8357	8200	-1.9	6167	6042	-2.0	18000	17333	-3.7
NACALA	7000	6000	-14.3	11000	10222	-7.1	6222	6167	-.9	.	16667	.
ANGOCHE	.	8000	7500	7450	-.7	21000	21800	3.8
PEMBA	7000	7000	.0	12000	11167	-6.9	6500	6550	.8	16000	16300	1.9
MONTEPUEZ	9000	7000	-22.2	12500	.	.	8000	7000	-12.5	.	20000	.
LICHINGA	9120	8763	-3.9	19333	19714	2.0
CUAMBA	7000	.	.	25000	.

Anexo 2d : Preço e mudanças percentuais a nível da loja.

	Produto														
	Óleo avulso Imp.			Amendoim pequeno			Amendoim grande			Açúcar castanho Nac.			Açúcar castanho Imp.		
	Preço do mês passado	Preço deste mês	Mudança %	Preço do mês passado	Preço deste mês	Mudança %	Preço do mês passado	Preço deste mês	Mudança %	Preço do mês passado	Preço deste mês	Mudança %	Preço do mês passado	Preço deste mês	Mudança %
MAPUTO	.	.	.	12938	12708	-1.8	11900	11438	-3.9	8000	7000	-12.5	8167	7792	-4.6
XAI-XAI	.	.	.	13250	13000	-1.9	11000	10000	-9.1	7800	7500	-3.8	8357	8333	-.3
CHOKWE	13875	.	.	12438	.	.	6222	.	.	6889	.
MAXIXE	15000	.	.	13875	13643	-1.7	12438	12200	-1.9	6222	6333	1.8	6889	7111	3.2
MASSINGA	15833	15000	-5.3	7000	7050	.7	7500	7125	-5.0
VILANCULOS	7000	7500	7.1	7500	7500	.0
BEIRA	17667	17000	-3.8	13000	12000	-7.7	.	15000	.	5100	5300	3.9	5875	6000	2.1
MANICA	18000	20000	11.1	10778	.	.	10000	10000	.0	.	6875
CHIMOIO	.	.	.	12600	.	.	10250	12500	22.0	8000	8000	.0	5750	6722	16.9
TETE	.	.	.	8333	7667	-8.0	5000	.	9833	7000	-28.8
MUTARARA	8000	.
ANGONIA	11000	9833	9727	-1.1
QUELIMANE	10000	9429	-5.7
MOCUBA	8000	8375	4.7
ALTO MOLOCUE	9000	8000	-11.1	.	.	.
NAMPULA	.	16250	9000	8571	-4.8	7875	7167	-9.0	8286	8500	2.6
RIBAUE	10000	.	10000	10000	.0
MONAPO	18000	17800	-1.1	9600	9333	-2.8	8250	8300	.6	7222	7292	1.0	7286	7611	4.5
NACALA	.	.	.	10000	9500	-5.0	10000	8000	-20.0	.	.	.	7667	7909	3.2
ANGOCHE	22500	20714	-7.9	11875	10938	-7.9	10000	13000	30.0	9714	10000	2.9	9800	9727	-.7
PEMBA	24500	23583	-3.7	.	.	.	9833	9667	-1.7	8500	8500	.0	8611	8909	3.5
MONTEPUEZ	9000	9500	5.6	.	8250	.	9000	9000	.0
LICHINGA	22000	25000	13.6	9000	8200	-8.9

Nota: Os preços são em Mt/Kg, exceptuando o óleo que está em Mt/L.

Anexo 3a: Preço e mudanças percentuais a nível do armazenista.

	Produto											
	Grão milho branco			Farinha branca s/ farelo Imp.			Farinha branca s/ farelo Nac.			Farinha branca c/ farelo		
	Preço do mês passado	Preço deste mês	Mudança %	Preço do mês passado	Preço deste mês	Mudança %	Preço do mês passado	Preço deste mês	Mudança %	Preço do mês passado	Preço deste mês	Mudança %
MAPUTO	2514	.	.	3908	3933	.6	3629	3641	.3	.	.	.
XAI-XAI	.	.	.	4424	4469	1.0	3465	3277	-5.4	3302	.	.
MAXIXE	5148	4836	-6.1	.	.	.
MASSINGA	5258
VILANCULOS	4605	4490	-2.5	.	.	.
BEIRA	.	.	.	5288	5288	.0	.	.	.	5323	3100	-41.8
CHIMOIO	.	.	.	5125
NAMPULA	3450	3530	2.3
RIBAUE	.	3680	6132	.
MONAPO	3680	3667	-.4	6132	.	.
NACALA	3675	3688	.3	5391	5391	.0
ANGOICHE	8086	4043	-50.0
PEMBA	.	.	.	4800	.	.	.	8000

Anexo 3b: Preço e mudanças percentuais a nível do armazenista.

	Produto					
	Farinha de trigo Nac.			Farinha de trigo Imp.		
	Preço do mês passado	Preço deste mês	Mudança %	Preço do mês passado	Preço deste mês	Mudança %
MAPUTO	6125	6115	-.2	.	.	.
XAI-XAI	5152	4762	-7.6	8354	7649	-8.4
CHOKWE	.	5720
MAXIXE	5720	5720	.0	.	.	.
MASSINGA	5872	5948	1.3	.	.	.
VILANCULOS	.	6450
BEIRA	6977	6998	.3	.	.	.
MANICA	.	.	.	7707	7606	-1.3
CHIMOIO	6739	6856	1.7	6766	.	.
TETE	7302	7302	.0	7302	8154	11.7
ANGONIA	8093	8032	-.8	.	.	.
QUELIMANE	7417	7356	-.8	.	.	.
NAMPULA	6572	6490	-1.2	.	.	.
RIBAUE	.	7302
MONAPO	7302	7221	-1.1	.	.	.
NACALA	7261	6876	-5.3	.	.	.
ANGOICHE	7302	7484	2.5	.	.	.
PEMBA	7378	7140	-3.2	.	.	.
MONTEPUEZ	.	7945
LICHINGA	8924	9006	.9	8762	9066	3.5
CUAMBA	7667	7667	.0	.	.	.

Nota: Os preços são em Mt/Kg.

Anexo 3c: Preço e mudanças percentuais a nível do armazenista.

	Produto											
	Feijão nhemba			Feijão manteiga			Arroz corrente			Óleo avulso Nac.		
	Preço do mês passado	Preço deste mês	Mudança %	Preço do mês passado	Preço deste mês	Mudança %	Preço do mês passado	Preço deste mês	Mudança %	Preço do mês passado	Preço deste mês	Mudança %
MAPUTO	.	.	.	10892	9969	-8.5	4678	5008	7.1	.	.	.
XAI-XAI	.	.	.	9161	9195	.4	3838	3627	-5.5	.	.	.
CHOKWE	4843
MAXIXE	10432	.	4843	4782	-1.3	.	.	.
MASSINGA	4850	4888	.8	.	.	.
VILANCULOS	5150
BEIRA	7999	.	5317	5450	2.5	.	.	.
MANICA	5633	6400	13.6	.	.	.
CHIMOIO	5471	5411	-1.1	17156	15333	-10.6
TETE	5822	5956	2.3	.	.	.
ANGONIA	7000	.	16667	.	.
QUELIMANE	9700	.	6300	6000	-4.8	.	.	.
NAMPULA	6341	5548	-12.5	7578	6540	-13.7	5678	5258	-7.4	16250	17167	5.6
RIBAUE	.	5242	5080	.	.	20000	.
MONAPO	5242	5460	4.2	.	.	.	5080	5014	-1.3	20000	18250	-8.8
NACALA	4888	4857	-6	19250	20000	3.9
ANGOCHE	7292	5284	-27.5	9599	9599	.0	5500	5271	-4.2	.	18000	.
PEMBA	.	.	.	7881	8083	2.6	6283	6348	1.0	15500	15300	-1.3
MONTEPUEZ	5800	6629	14.3	.	.	.
LICHINGA	6889	7263	5.4	17667	19500	10.4
CUAMBA	6025	.	.	16000	.

Anexo 3d : Preço e mudanças percentuais a nível do armazenista.

	Produto														
	Óleo avulso Imp.			Amendoim pequeno			Amendoim grande			Açúcar castanho Nac.			Açúcar castanho Imp.		
	Preço do mês passado	Preço deste mês	Mudança %	Preço do mês passado	Preço deste mês	Mudança %	Preço do mês passado	Preço deste mês	Mudança %	Preço do mês passado	Preço deste mês	Mudança %	Preço do mês passado	Preço deste mês	Mudança %
MAPUTO	16611	15750	-5.2	7522	10981	46.0	8693	9832	13.1	6268	6210	-9	5600	5650	.9
XAI-XAI	.	.	.	19358	10066	-48.0	8716	7924	-9.1	6361	.	.	5788	5620	-2.9
MAXIXE	7500	.	.	6301	6442	2.2	6143	6067	-1.2
MASSINGA	6471	6645	2.7	.	5600	.
VILANCULOS	5800	5800	.0
BEIRA	17500	15583	-11.0	5049	5455	8.0	4500	4750	5.6
MANICA	16833	16000	-5.0
CHIMOIO	17500	15500	-11.4	5455	5687	4.3	4750	.	.
TETE	19500	15167	-22.2	6268	6790	8.3	6000	6056	.9
ANGONIA	6036
NAMPULA	18417	17563	-4.6	.	.	.	10188	8022	-21.3	6906	6785	-1.8	6975	6713	-3.8
RIBAUE	8398	.	.	8867	.	.	6848	.	.	6775	.
MONAPO	.	17500	.	8398	8296	-1.2	8867	8205	-7.5	6848	6964	1.7	6775	7500	10.7
NACALA	18000	17389	-3.4	6460	6900	6.8
ANGOCHE	26250	18375	-30.0	.	9000	.	9333	.	.	8000	.	.	8000	7283	-9.0
PEMBA	18000	17694	-1.7	7196	7893	9.7	9775	8042	-17.7
MONTEPUEZ	.	15250	7661	.	.	8500	.
LICHINGA	7000	7625	8.9

Nota: Os preços são em Mt/Kg, exceptuando o óleo que está em Mt/l.

Errata: Na última edição reportamos erradamente no Anexo 3c, que o preço de Óleo Avulso Nacional em Lichinga era de 4375 Mt/l, mas na verdade foi de 17667 Mt/l. Pelos transtornos causados, as nossas sinceras desculpas.