

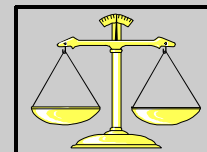
REPÚBLICA DE MOÇAMBIQUE
MINISTÉRIO DA AGRICULTURA E PESCAS
DIRECÇÃO DE ECONOMIA

Boletim Mensal do Sistema de Informação de Mercados Agrícolas (SIMA)

Situação do Mercado: Preços, Existências, Fluxos e Ofertas de Produtos

[Http://www.aec.msu.edu/agecon/fs2/Mozambique/](http://www.aec.msu.edu/agecon/fs2/Mozambique/)
Tel.: (258+1) 46-01-31 Fax.: 46-02-96 Email: sima@virconn.com

Maputo



RESUMO DOS PREÇOS NOS MERCADOS

Quadro 1a e 1b: Nível grossista

Durante o mês de Agosto, o grão de milho branco (GMB) foi o único produto que se reportou a venda em todos mercados deste nível, registando-se em quase todos uma subida de preços, com destaque para a cidade da Beira (32%) e Mocuba (19%). As cidades de Nampula (-6%) e Quelimane (-1%) foram as únicas onde os preços de venda deste cereal baixaram ligeiramente.

Quanto ao comportamento dos restantes produtos, salienta-se a subida de preço do amendoim pequeno em Maputo (10%) e a descida do preço do mesmo produto na Maxixe (-10%), e também da mandioca seca em Quelimane (-7%).

Quadro 2a e 2b: Nível produtor

Na maior parte dos mercados deste nível não se registaram vendas de vários produtos. Este comportamento pode estar relacionado com o facto da maior parte dos produtores estarem á espera da altura de escassez para poderem angariar mais lucros nas vendas dos seus produtos.

Outro factor importante que pode também contribuir para esta situação prende-se com o facto de se estar em fase de preparação das machambas para a campanha agrícola 99/2000.

Tal como nos meses anteriores, o milho e o feijão nhemba foram os produtos que estiveram a venda em muitos mercados deste nível, destacando-se a subida do preço do GMB em Manica (33%) e Monapo (28%) e a descida do preço de feijão nhemba em Manica (-27%).

Quadro 3a, 3b, 3c: Nível de mercado

Os produtos mais vendidos neste nível foram os de produção nacional, que são adquiridos pelos vendedores ambulantes em vários pontos do país. O açúcar castanho nacional foi o único produto cuja venda não foi reportada nas capitais provinciais.

Os preços dos restantes produtos tiveram um comportamento variado, onde se destaca o GMB na zona norte, onde os preços baixaram, enquanto na zona centro subiram. No sul, verificou-se uma estabilidade. O feijão nhemba registou a maior descida na Beira (-18%) e a maior subida em Tete (32%). Para o feijão manteiga, as maiores subidas foram reportadas em Xai-Xai (40%) e Tete (23%), e as maiores descidas em Lichinga (-14%) e Beira (-10%). O açúcar castanho importado é mais caro em Pemba 11.396 Mt/Kg.

Quadro 4: Margens grossista-grossista

No mês de Agosto, as margens entre os mercados grossistas para o milho branco foram positivas, apesar de se ter verificado uma redução das mesmas comparativamente ao mês de Julho, com a excepção da rota Chimoio-Beira, que teve um aumento de quase duas vezes (194 Mt em Julho para 442 Mt em Agosto). Tal como no mês anterior, a rota Chimoio - Maputo continua a ser a mais favorável para a comercialização deste cereal.

Quadro 6 e 7: Margens entre grossista e produtor

As rotas Maputo-Caia e Beira-Caia registaram percentagens da margem sobre o preço ao produtor acima de 100% (161% e 154%, respectivamente) para o GMB, correspondendo as margens de 979 Mt e 937 Mt, respectivamente.

Outra rota que apresentou uma percentagem da margem acima de 100% foi a de Quelimane-Mocuba (265%), para a mandioca seca, correspondendo uma margem de 735 Mt entre o nível grossista e produtor.

CONTEÚDOS

| | |
|---|----|
| Resumo dos Preços nos Mercados | 1 |
| Conteúdos e Equipa Técnica do SIMA | 2 |
| Preços e Mudanças Percentuais a Nível | |
| Grossista | 3 |
| Produtor | 3 |
| Mercado | 4 |
| Margens Grossista-Grossista Para o Milho Branco | 5 |
| Percentagem do Preço na região da oferta | 5 |
| Margens Grossista-Produtor por Produto | 6 |
| Análise dos gráficos | 7 |
| Gráficos da Evolução Sazonal dos Preços a Retalho | |
| Para Maputo | 8 |
| Para Beira | 9 |
| Para Nampula | 10 |
| Existências de Produtos em Mercados Grossistas | 11 |
| Fluxo diário de Produtos em Mercados Grossistas | 12 |
| Oferta de Produtos em Mercados Grossistas | 12 |
| Anexos | |
| Lista de produtos do SIMA | 13 |
| Breve Explicação dos Mercados e Níveis do SIMA | 14 |
| Preços e Mudanças Percentuais a Nível | |
| do mercado | 15 |
| da loja | 17 |
| armazenista | 19 |

EQUIPA TÉCNICA DO SIMA

Ana Paula Santos
Rafael A. Achicala
Arlindo R. Miguel
Jaquelino A. Massingue
Simão C. Nhane
Danilo C. Abdula
Raúl O. Pitoro

| Inquiridores | Mercado |
|---|--------------|
| José Francisco M. Monteiro Abel Frechaut (Subst.) | Maputo |
| Ironдина Madede José Romeu (Subst.) | Xai-Xai |
| Eduardo Manhiça Custódio Macome (Subst.) | Chókwè |
| Ernesto Saínda Manguele Anora Filimone Chau (Subst.) | Maxixe |
| Isaías Francisco Rochate Ricardo (Subst.) | Massinga |
| Lucas Vilanculos Luciano Samuel Magul (Subst.) | Vilanculos |
| Chilaúle Foquiço Matilde Salomão (Subst.) | Beira |
| Brito Caetano Chombe Santana Elias Chinaca (Subst.) | Caia |
| Henriques Razão Constância Manuel (Subst.) | Manica |
| João Aleixo Ecelina Cossa (Subst.) | Chimoio |
| Regina Gola Jorge Rodrigues Mulima (Subst.) | Tete |
| Lopes Finiasse Ernesto Varela Ardicha (Subst.) | Mutarara |
| Damião Pitala Custódio Beira (Subst.) | Angónia |
| Gaspar Matusse Fernando Carlos Andrade (Subst.) | Quelimane |
| Carolina Narciso Lemos Zeferino Alvaro (Subst.) | Mocuba |
| Zulinha Agostinho | Alto-Molócuè |
| Paulo Naturo Adriano Ligorio (Subst.) | Nampula |
| Bernardo Fabião João Alfaiate (Subst.) | Ribáuè |
| Manuel Marques Fernando Manuel Hulua (Subst.) | Monapo |
| Elísio Vicente Augusto Maquela (Subst.) | Nacala |
| César Pitele Mário Filipe (Subst.) | Angoche |
| Luís Alberto Pula Cornélio Raúl Najane (Subst.) | Pemba |
| Issufo Macuelo Daniel Tuaria (Subst.) | Montepuez |
| Faustino Rapissonne André Assa Ncuinde (Subst.) | Lichinga |
| Caciano Cacoua Duarte L. Nwamkuelo (Subst.) | Cuamba |

Quadro 1a: Preço e mudanças percentuais a nível grossista.

| | Produto | | | | | | | | |
|-----------|----------------------|-----------------|-----------|----------------------|-----------------|-----------|----------------------|-----------------|-----------|
| | Grão milho branco | | | Feijão nhemba | | | Feijão manteiga | | |
| | Preço do mês passado | Preço deste mês | Mudança % | Preço do mês passado | Preço deste mês | Mudança % | Preço do mês passado | Preço deste mês | Mudança % |
| MAPUTO | 1571 | 1589 | 1.1 | . | . | . | 9736 | 9314 | -4.3 |
| MAXIXE | 1198 | 1294 | 8.0 | 2333 | . | . | 10000 | 10000 | .0 |
| BEIRA | 1170 | 1547 | 32.2 | 1823 | . | . | . | . | . |
| CHIMOIO | 975 | 1105 | 13.3 | 3704 | 3684 | -6 | 7436 | 7537 | 1.4 |
| QUELIMANE | 1190 | 1173 | -1.4 | 1838 | . | . | . | . | . |
| MOCUBA | 845 | 1002 | 18.6 | . | . | . | . | . | . |
| NAMPULA | 1275 | 1194 | -6.3 | 1571 | 1454 | -7.4 | . | . | . |

NOTA: Os preços são em Mt/Kg.

Quadro 1b: Preço e mudanças percentuais a nível grossista.

| | Produto | | | | | | | | | | | |
|-----------|----------------------|-----------------|-----------|----------------------|-----------------|-----------|----------------------|-----------------|-----------|----------------------|-----------------|-----------|
| | Arroz corrente | | | Amendoim pequeno | | | Amendoim grande | | | Mandioca seca | | |
| | Preço do mês passado | Preço deste mês | Mudança % | Preço do mês passado | Preço deste mês | Mudança % | Preço do mês passado | Preço deste mês | Mudança % | Preço do mês passado | Preço deste mês | Mudança % |
| MAPUTO | 4493 | 4408 | -1.9 | 10967 | 12067 | 10.0 | . | . | . | . | . | . |
| MAXIXE | . | . | . | 10376 | 9297 | -10.4 | 8793 | 8449 | -3.9 | . | . | . |
| BEIRA | . | . | . | . | . | . | . | . | . | . | . | . |
| CHIMOIO | . | . | . | 7501 | 7452 | -6 | 7124 | 7469 | 4.8 | . | . | . |
| QUELIMANE | . | . | . | . | . | . | . | . | . | 1094 | 1013 | -7.4 |
| MOCUBA | . | . | . | . | . | . | . | . | . | . | . | . |
| NAMPULA | . | . | . | . | . | . | . | . | . | 1061 | . | . |

NOTA: Os preços são em Mt/Kg.

Quadro 2a: Preço e mudanças percentuais a nível produtor.

| | Produto | | | | | | | | |
|--------------|----------------------|-----------------|-----------|----------------------|-----------------|-----------|----------------------|-----------------|-----------|
| | Grão milho branco | | | Feijão nhemba | | | Feijão manteiga | | |
| | Preço do mês passado | Preço deste mês | Mudança % | Preço do mês passado | Preço deste mês | Mudança % | Preço do mês passado | Preço deste mês | Mudança % |
| MASSINGA | . | . | . | . | . | . | . | . | . |
| CAIA | 727 | 610 | -16.1 | . | . | . | . | . | . |
| MANICA | 812 | 1078 | 32.7 | 2750 | 2000 | -27.3 | 8708 | 8500 | -2.4 |
| ANGONIA | 1500 | . | . | . | . | . | . | . | . |
| MOCUBA | 747 | 836 | 11.9 | . | . | . | . | . | . |
| ALTO MOLOCUE | 625 | . | . | . | . | . | 3000 | 3000 | .0 |
| RIBAUE | 1117 | 1062 | -4.9 | 1171 | 1185 | 1.2 | 5485 | . | . |
| MONAPO | 883 | 1130 | 27.9 | 1746 | 1830 | 4.8 | . | . | . |
| ANGOCHE | 1270 | 1270 | .0 | 1812 | 1812 | .0 | . | . | . |
| MONTEPUEZ | 650 | 740 | 13.8 | . | 1667 | . | . | . | . |
| CUAMBA | 1039 | 1006 | -3.1 | . | . | . | . | . | . |

NOTA: Os preços são em Mt/Kg.

Quadro 2b: Preço e mudanças percentuais a nível produtor.

| | Produto | | | | | | | | | | | |
|--------------|----------------------|-----------------|-----------|----------------------|-----------------|-----------|----------------------|-----------------|-----------|----------------------|-----------------|-----------|
| | Amendoim pequeno | | | Amendoim grande | | | Mandioca seca | | | Arroz com casca | | |
| | Preço do mês passado | Preço deste mês | Mudança % | Preço do mês passado | Preço deste mês | Mudança % | Preço do mês passado | Preço deste mês | Mudança % | Preço do mês passado | Preço deste mês | Mudança % |
| MASSINGA | . | . | . | . | . | . | . | . | . | . | . | . |
| CAIA | . | . | . | 2531 | 2953 | 16.7 | . | . | . | 1024 | 1258 | 22.8 |
| MANICA | 8563 | 8125 | -5.1 | 8500 | 8091 | -4.8 | . | . | . | . | . | . |
| ANGONIA | . | . | . | . | . | . | . | . | . | . | . | . |
| MOCUBA | . | . | . | . | . | . | . | . | . | . | . | . |
| ALTO MOLOCUE | . | . | . | . | . | . | . | . | . | . | . | . |
| RIBAUE | . | . | . | . | . | . | 488 | 491 | .6 | 1435 | 1433 | -.1 |
| MONAPO | . | . | . | . | . | . | . | . | . | 1633 | 1701 | 4.2 |
| ANGOCHE | 2809 | 2809 | .0 | . | . | . | 608 | 790 | 30.0 | . | 1183 | . |
| MONTEPUEZ | . | . | . | . | . | . | . | . | . | . | . | . |
| CUAMBA | . | . | . | . | . | . | . | . | . | . | . | . |

NOTA: Os preços são em Mt/Kg.

Quadro 3a: Preço e mudanças percentuais a nível do mercado.

| | Produto | | | | | | | | | | | |
|-----------|----------------------|-----------------|-----------|--------------------------|-----------------|-----------|----------------------|-----------------|-----------|----------------------|-----------------|-----------|
| | Grão milho branco | | | Farinha branca c/ farelo | | | Feijão nhemba | | | Feijão manteiga | | |
| | Preço do mês passado | Preço deste mês | Mudança % | Preço do mês passado | Preço deste mês | Mudança % | Preço do mês passado | Preço deste mês | Mudança % | Preço do mês passado | Preço deste mês | Mudança % |
| MAPUTO | 1905 | 1946 | 2.1 | 4463 | 4491 | .6 | 2779 | 2776 | -.1 | 12325 | 11922 | -3.3 |
| XAI-XAI | 1618 | 1628 | .6 | 3134 | 3148 | .4 | 2723 | 2776 | 1.9 | 9709 | 13635 | 40.4 |
| MAXIXE | 1219 | 1299 | 6.5 | 3423 | 3423 | .0 | 2514 | 2723 | 8.3 | 10566 | 11415 | 8.0 |
| BEIRA | 1176 | 1510 | 28.3 | 3011 | 3567 | 18.5 | 3376 | 2742 | -18.8 | 10564 | 9450 | -10.5 |
| CHIMOIO | 1143 | 1314 | 15.0 | 6279 | 6323 | .7 | 6068 | 6068 | .0 | 10571 | 11102 | 5.0 |
| TETE | 1349 | 1175 | -12.9 | 6247 | 6161 | -1.4 | 3636 | 4817 | 32.5 | 5543 | 6823 | 23.1 |
| QUELIMANE | . | . | . | 2800 | 2534 | -9.5 | 3513 | 3623 | 3.1 | 5476 | 5265 | -3.9 |
| NAMPULA | 1316 | 1309 | -.6 | 2361 | 2441 | 3.4 | 2877 | 2785 | -3.2 | 8186 | 8135 | -.6 |
| PEMBA | 1143 | 1029 | -10.0 | 3080 | 3080 | .0 | 4428 | 4454 | .6 | 10104 | 11547 | 14.3 |
| LICHINGA | 1870 | 1592 | -14.9 | 4542 | 4278 | -5.8 | 4026 | 4026 | .0 | 5774 | 4918 | -14.8 |

NOTA: Os preços são em Mt/Kg.

Quadro 3b: Preço e mudanças percentuais a nível do mercado.

| | Produto | | | | | | | | | | | |
|-----------|----------------------|-----------------|-----------|----------------------|-----------------|-----------|----------------------|-----------------|-----------|----------------------|-----------------|-----------|
| | Arroz corrente | | | Óleo avulso Nac. | | | Óleo avulso Imp. | | | Amendoim pequeno | | |
| | Preço do mês passado | Preço deste mês | Mudança % | Preço do mês passado | Preço deste mês | Mudança % | Preço do mês passado | Preço deste mês | Mudança % | Preço do mês passado | Preço deste mês | Mudança % |
| MAPUTO | 4793 | 4808 | .3 | 16333 | . | . | 16967 | 17208 | 1.4 | 8959 | 9118 | 1.8 |
| XAI-XAI | 4967 | 5614 | 13.0 | 16667 | 16667 | .0 | 16667 | 16667 | .0 | 13783 | 14048 | 1.9 |
| MAXIXE | 5067 | 5208 | 2.8 | . | . | . | 23333 | . | . | 11248 | 11155 | -.8 |
| BEIRA | 6870 | 6715 | -2.2 | 15333 | . | . | 16733 | 17000 | 1.6 | 8976 | 9389 | 4.6 |
| CHIMOIO | 8081 | 8147 | .8 | 18000 | 18000 | .0 | 18000 | 18000 | .0 | 11825 | 11003 | -7.0 |
| TETE | 8254 | 7756 | -6.0 | . | . | . | 20000 | 20000 | .0 | 8279 | . | . |
| QUELIMANE | 4752 | 6651 | 40.0 | . | . | . | 20000 | 20000 | .0 | 7745 | 7796 | .7 |
| NAMPULA | 6433 | 6264 | -2.6 | 17200 | 17500 | 1.7 | 16607 | 17000 | 2.4 | 6570 | 8069 | 22.8 |
| PEMBA | 6831 | 6404 | -6.2 | . | . | . | 16667 | 16667 | .0 | . | . | . |
| LICHINGA | 8000 | 8111 | 1.4 | 22200 | 21556 | -2.9 | . | . | . | 7023 | 8428 | 20.0 |

NOTA: Os preços são em Mt/Kg, exceptuando o óleo que está em Mt/L.

Quadro 3c: Preço e mudanças percentuais a nível do mercado.

| | Produto | | | | | | | | |
|-----------|----------------------|-----------------|-----------|----------------------|-----------------|-----------|----------------------|-----------------|-----------|
| | Amendoim grande | | | Açúcar castanho Nac. | | | Açúcar castanho Imp. | | |
| | Preço do mês passado | Preço deste mês | Mudança % | Preço do mês passado | Preço deste mês | Mudança % | Preço do mês passado | Preço deste mês | Mudança % |
| MAPUTO | 7300 | 7273 | -4 | . | . | . | 5944 | 6005 | 1.0 |
| XAI-XAI | 12276 | 12815 | 4.4 | 9151 | . | . | 7825 | 7662 | -2.1 |
| MAXIXE | 9436 | 9607 | 1.8 | . | . | . | 6900 | 6833 | -1.0 |
| BEIRA | 8887 | 8332 | -6.2 | . | . | . | 9622 | 8963 | -6.8 |
| CHIMOIO | 11962 | 11504 | -3.8 | . | . | . | 5400 | 5500 | 1.9 |
| TETE | . | . | . | . | . | . | 5767 | 7500 | 30.1 |
| QUELIMANE | 5821 | 6139 | 5.5 | . | . | . | 8367 | 8547 | 2.2 |
| NAMPULA | 6478 | 6641 | 2.5 | . | . | . | 7425 | 8154 | 9.8 |
| PEMBA | 7570 | 7654 | 1.1 | . | . | . | 8500 | 11396 | 34.1 |
| LICHINGA | 8085 | 5750 | -28.9 | . | . | . | 7333 | 7188 | -2.0 |

NOTA: Os preços são em Mt/Kg.

Quadro 4: Margens Grossista - Grossista para o milho branco

| | Chimoio - Maputo | Chimoio - Maxixe | Chimoio - Beira | Mocuba - Quelimane | Mocuba - Nampula |
|-----|------------------|------------------|-----------------|--------------------|------------------|
| Jul | 596.19 | 223.03 | 194.52 | 259.39 | 343.63 |
| Ago | 484.52 | 189.23 | 442.20 | 170.92 | 192.05 |

Quadro 5: Margens Grossista-Grossista expressas como percentagem do preço na região da oferta para o milho branco

| | Chimoio - Maputo | Chimoio - Maxixe | Chimoio - Beira | Mocuba - Quelimane | Mocuba - Nampula |
|-----|------------------|------------------|-----------------|--------------------|------------------|
| Jul | 61.13 | 22.87 | 19.95 | 27.86 | 36.91 |
| Ago | 43.86 | 17.13 | 40.03 | 17.05 | 19.16 |

Quadro 6: Margens Entre Nível Grossista e Produtor, por Produto

| | Produto | | | | | |
|----------------------|-------------------|---------------------------------------|---------------|---------------------------------------|-----------------|---------------------------------------|
| | Grão milho branco | | Feijão nhemba | | Feijão manteiga | |
| | Margem | % da Margem Sobre o Preço ao Produtor | Margem | % da Margem Sobre o Preço ao Produtor | Margem | % da Margem Sobre o Preço ao Produtor |
| Maputo-Massinga | 637 | 67 | . | . | . | . |
| Maputo-Caia | 979 | 161 | . | . | . | . |
| Maputo-Manica | 511 | 47 | . | . | 814 | 10 |
| Maputo-Mocuba | 753 | 90 | . | . | . | . |
| Maxixe-Massinga | 342 | 36 | . | . | . | . |
| Maxixe-Manica | 216 | 20 | . | . | 1500 | 18 |
| Beira-Caia | 937 | 154 | . | . | . | . |
| Beira-Manica | 469 | 43 | . | . | . | . |
| Beira-Mocuba | 711 | 85 | . | . | . | . |
| Quelimane-Mocuba | 337 | 40 | . | . | . | . |
| Quelimane-A. Molócuè | . | . | . | . | . | . |
| Nampula-A. Molócuè | . | . | . | . | . | . |
| Nampula-Monapo | 65 | 6 | -375 | -21 | . | . |
| Nampula-Montepuez | 455 | 62 | . | . | . | . |
| Nampula-Cuamba | 188 | 19 | . | . | . | . |

Quadro 7: Margens Entre Nível Grossista e Produtor, por Produto

| | Produto | | | | | |
|----------------------|------------------|---------------------------------------|-----------------|---------------------------------------|---------------|---------------------------------------|
| | Amendoim pequeno | | Amendoim grande | | Mandioca seca | |
| | Margem | % da Margem Sobre o Preço ao Produtor | Margem | % da Margem Sobre o Preço ao Produtor | Margem | % da Margem Sobre o Preço ao Produtor |
| Maputo-Massinga | . | . | . | . | . | . |
| Maputo-Caia | . | . | . | . | . | . |
| Maputo-Manica | 3942 | 49 | . | . | . | . |
| Maputo-Mocuba | . | . | . | . | . | . |
| Maxixe-Massinga | . | . | . | . | . | . |
| Maxixe-Manica | 1172 | 14 | 358 | 4 | . | . |
| Beira-Caia | . | . | . | . | . | . |
| Beira-Manica | . | . | . | . | . | . |
| Beira-Mocuba | . | . | . | . | . | . |
| Quelimane-Mocuba | . | . | . | . | 735 | 265 |
| Quelimane-A. Molócuè | . | . | . | . | . | . |
| Nampula-A. Molócuè | . | . | . | . | . | . |
| Nampula-Monapo | . | . | . | . | . | . |
| Nampula-Montepuez | . | . | . | . | . | . |
| Nampula-Cuamba | . | . | . | . | . | . |

Análise dos Gráficos

Consideramos Ano Comercial ao período da comercialização compreendido entre o mês do início das primeiras colheitas de um ano e o mês logo antes do início da primeira colheita do ano seguinte (geralmente de Abril de um ano a Março do ano seguinte). Nos gráficos é apresentada a evolução sazonal dos preços médios reais a nível do mercado retalhista, onde se podem ver os anos com os preços médios reais com maior e menor variações sazonais e o comportamento do ano corrente, a partir da base de dados de 1991 até ao ano recente.

De um modo geral nos mercados retalhistas os preços no início das colheitas são altos devido a fraca oferta dos produtos, e tendem a baixar na medida que a época da colheita vai decorrendo até ao seu pico, depois da qual os preços voltam a subir devido ao início da escassez. No entanto, este padrão geral não se observa em cada ano, dependendo das condições de oferta e procura no país e na região. Vamos então comparar o comportamento dos preços de alguns produtos deste ano com os anos passados.

Evolução sazonal dos preços médios reais em Maputo

Grão de milho branco: O preço real médio deste produto no presente ano comercial (99/2000) tem-se mantido constante como resultado de uma oferta regular do mesmo. Contudo, observa-se que os preços continuam a situar-se abaixo dos preços dos anos com maior (92/93) e menor (96/97) variação sazonal.

Feijão nhemba: Desde o início do presente ano comercial até Agosto, o preço real médio é decrescente, situando-se abaixo dos verificados no mesmo período dos anos com maior (91/92) e menor (93/94) variações sazonais.

Feijão manteiga: A evolução sazonal do preço real médio deste produto no presente ano comercial (99/2000), tem sido decrescente. Em Agosto, o preço situou-se abaixo do preço real médio do ano com a menor variação sazonal (97/98).

Arroz corrente: Desde o início do presente ano comercial (99/2000), o preço real médio deste produto vem decrescendo. Desde o mês de Junho, o preço tem-se mantido abaixo do preço real médio do ano com menor variação sazonal (97/98). De Julho a Agosto, o preço médio real manteve-se quase que constante.

Amendoim pequeno: A evolução sazonal do preço real médio deste produto no presente ano comercial é semelhante a do ano com menor (98/99) variação sazonal, e o seu preço no último mês está mais próximo deste.

Amendoim grande: O preço real médio deste produto tem se mantido estável no presente ano comercial, sendo uma continuidade da estabilidade verificada no ano passado, que aliás, foi aquele com menor variação sazonal.

Evolução sazonal dos preços médios reais na Beira

Grão de milho branco: O preço real médio deste produto tende a subir no mês de Agosto do presente ano comercial, situando-se um pouco acima do ano comercial com menor (93/94) variação sazonal.

Feijão nhemba: O preço real médio deste produto tem oscilado desde Maio do presente ano comercial, e no mês de Agosto baixou, encontrando-se cada vez mais abaixo dos anos com maior (94/95) e menor (97/98) variações sazonais.

Feijão manteiga: O preço real médio deste produto registou uma descida em Agosto do presente ano comercial (99/2000), mas continuando com preços superiores aos verificados no mesmo mês dos ano comercial com menor (96/97) variação sazonal.

Arroz corrente: A evolução sazonal do preço real médio e os preços deste produto no presente ano comercial são próximos dos verificados no ano comercial com menor variação sazonal (97/98), contudo, o seu preço tem sido mais estável no presente ano comercial.

Amendoim pequeno: No presente ano comercial, o preço real médio deste produto é muito baixo quando comparado com os preços praticados no mesmo período dos anos com maior (93/94) e menor (92/93) variações sazonais, incluindo o mês de Agosto.

Amendoim grande: O preço real médio deste produto desceu no mês de Agosto, assemelhando-se ao cenário do mesmo período do ano comercial com maior variação sazonal (95/96), mas ficando abaixo deste.

Evolução sazonal dos preços médios reais em Nampula

Grão de milho branco: O preço real médio deste cereal durante o mês de Agosto do presente ano comercial continuou a baixar, estando por debaixo dos anos comerciais com a maior e menor evolução sazonal.

Feijão nhemba: O preço real médio deste produto neste mês, à semelhança dos últimos dois meses do presente ano comercial (Junho e Julho), foram estáveis, continuando em baixo dos anos comerciais com menor (93/94) e com maior (94/95) evolução sazonal.

Feijão manteiga: O preço real médio deste produto esteve estável durante o mês findo estando acima dos anos comerciais com menor (98/99) e maior (91/92) evolução sazonal de preços.

Arroz corrente: O preço real médio deste produto, durante o presente ano comercial, está muito abaixo dos preços verificados no mesmo período dos anos comerciais com maior (92/93) e menor (96/97) variação sazonal.

Amendoim pequeno: O preço real médio deste produto, durante o mês de Agosto subiu contrastando com o comportamento anterior que era de descida desde o início do presente ano comercial.

Amendoim grande: A evolução sazonal do preço real médio do presente ano comercial tem estado entre os anos comerciais com maior e menor evolução sazonal de preços (92/93 e 96/97), respectivamente.

Gráfico 1: Evolução Sazonal do Preço a Retalho

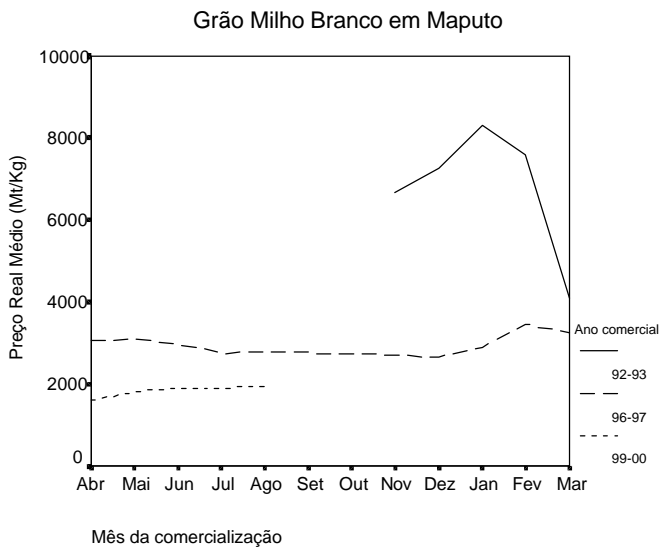


Gráfico 2: Evolução Sazonal do Preço a Retalho

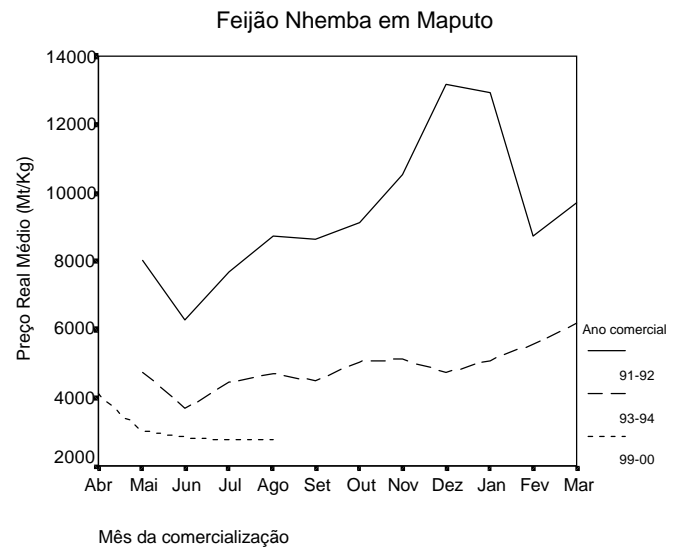


Gráfico 3: Evolução Sazonal do Preço a Retalho

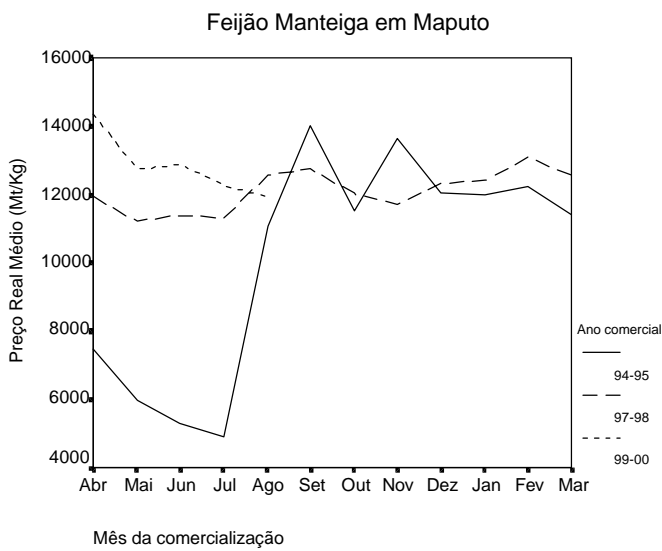


Gráfico 4: Evolução Sazonal do Preço a Retalho

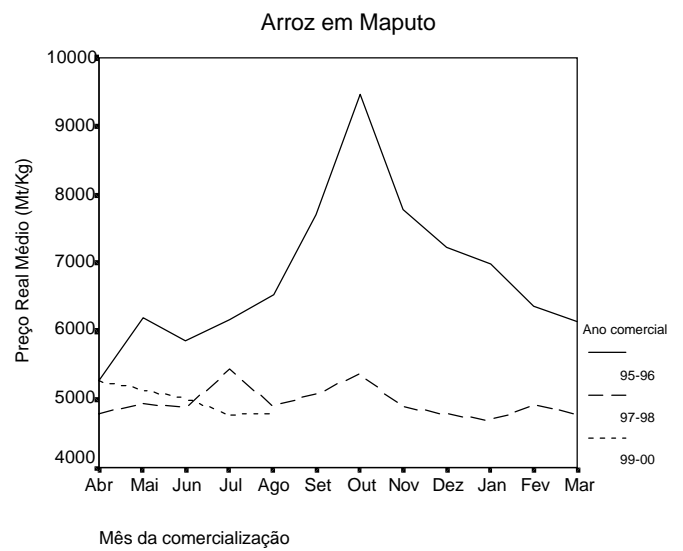


Gráfico 5: Evolução Sazonal do Preço a Retalho

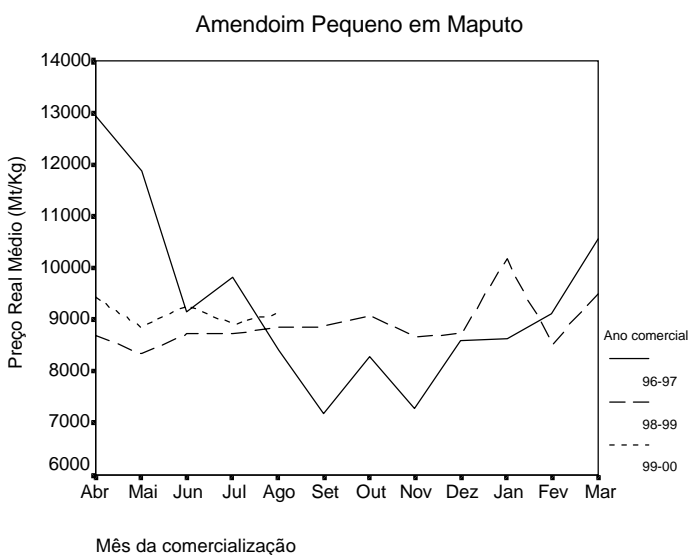


Gráfico 6: Evolução Sazonal do Preço a Retalho

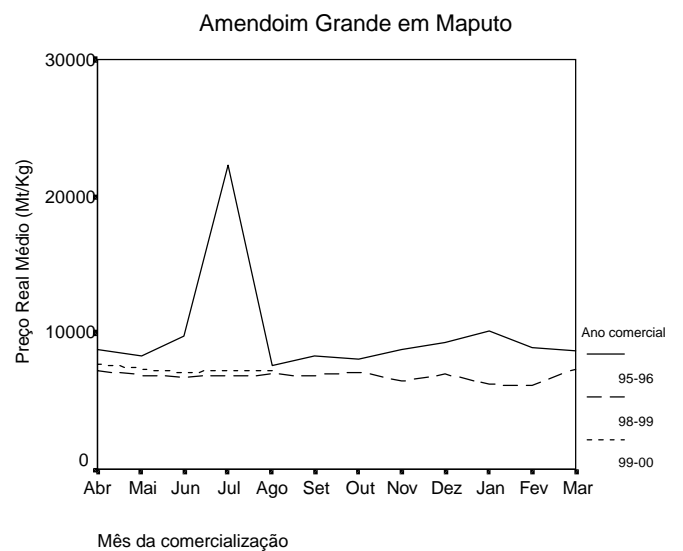


Grafico 7: Evolução Sazonal do Preço a Retalho

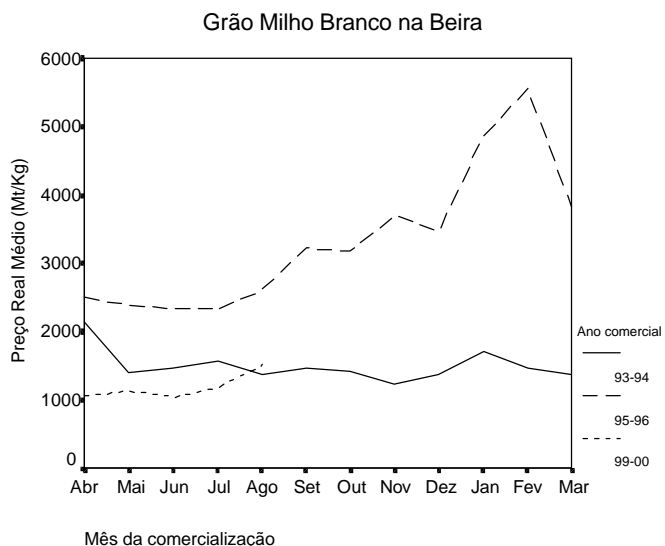


Grafico 8: Evolução Sazonal do Preço a Retalho

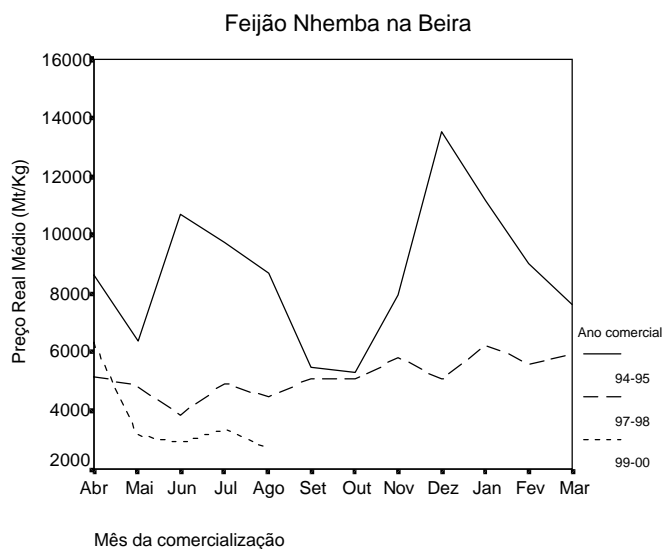


Grafico 10: Evolução Sazonal do Preço a Retalho

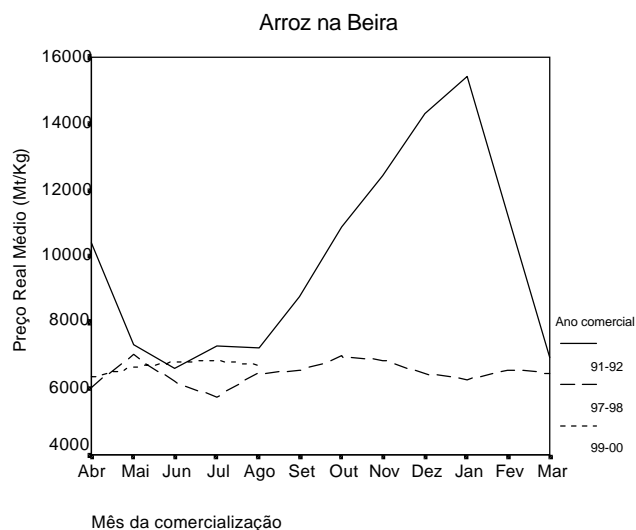


Grafico 13: Evolução Sazonal do Preço a Retalho

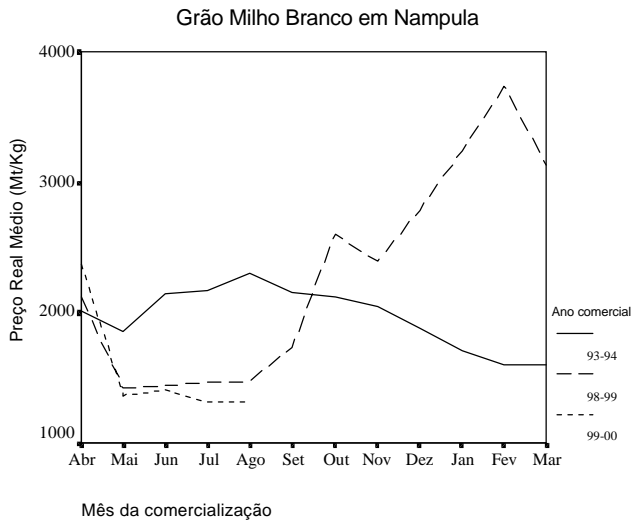


Grafico 14: Evolução Sazonal do Preço a Retalho

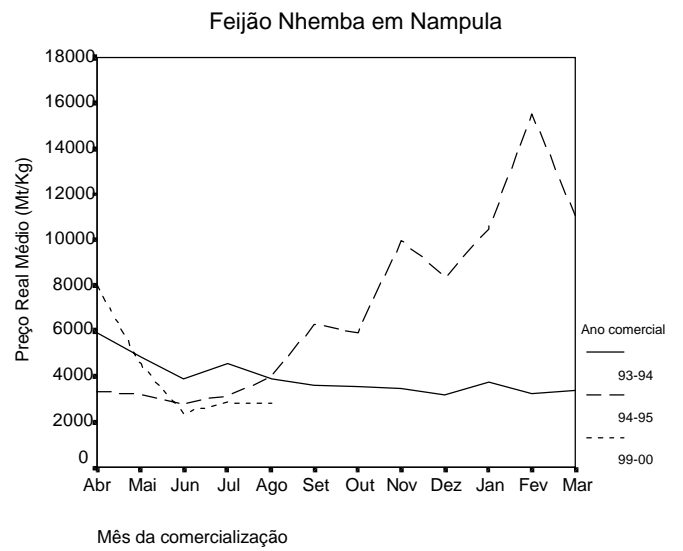


Grafico 9: Evolução Sazonal do Preço a Retalho

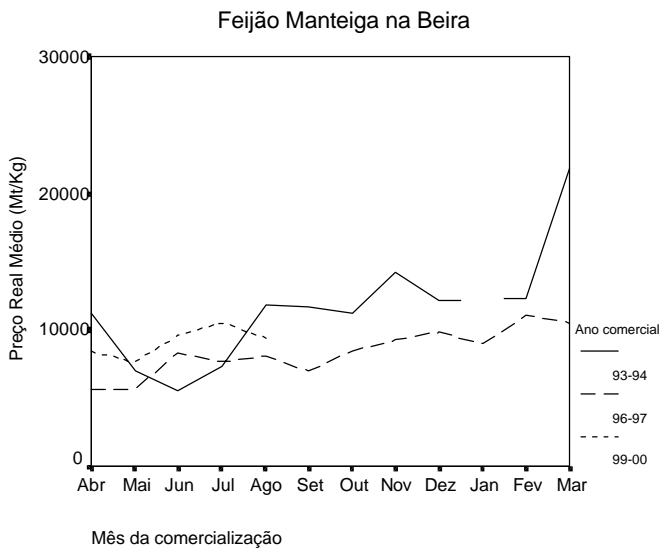


Grafico 11: Evolução Sazonal do Preço a Retalho

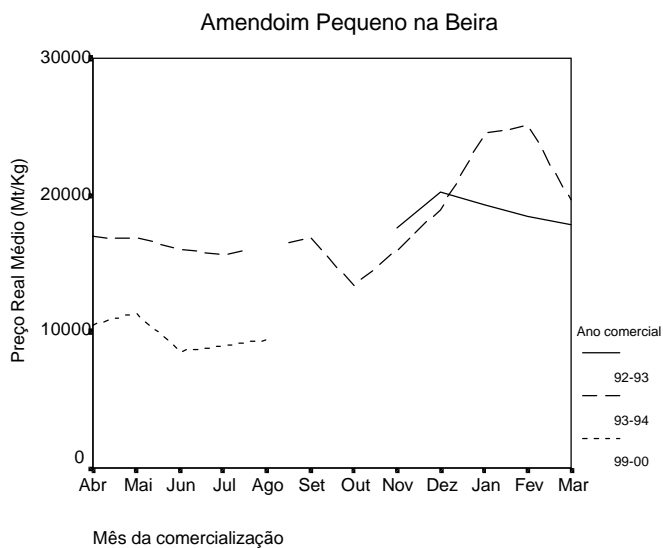


Grafico 12: Evolução Sazonal do Preço a Retalho

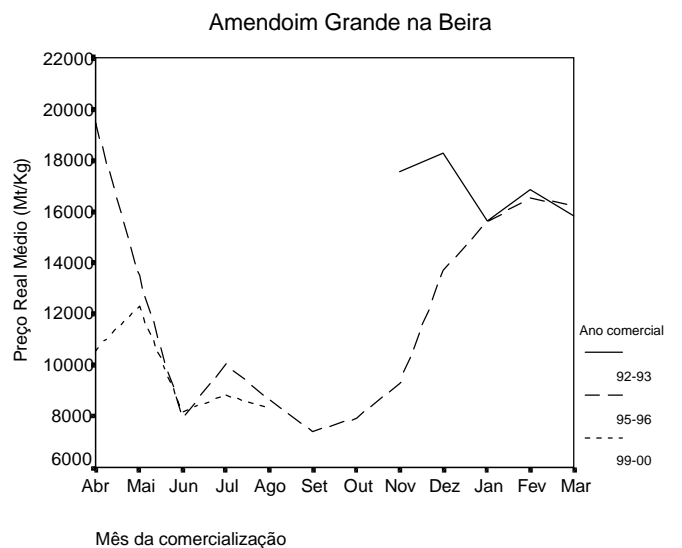


Gráfico 15: Evolução Sazonal do Preço a Retalho

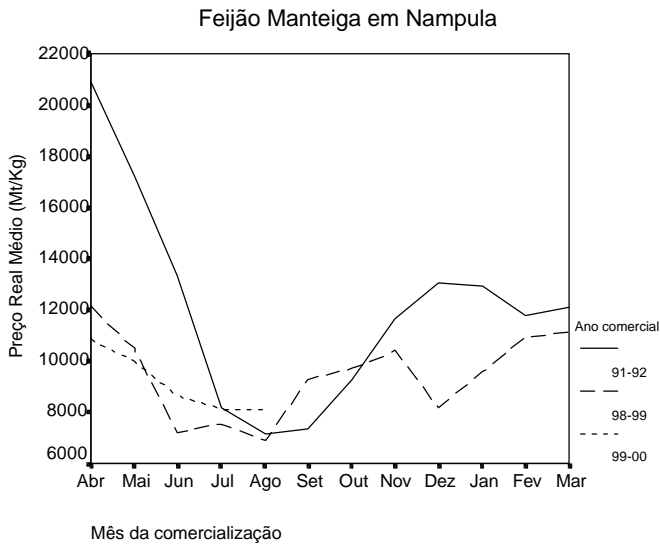


Gráfico 16: Evolução Sazonal do Preço a Retalho

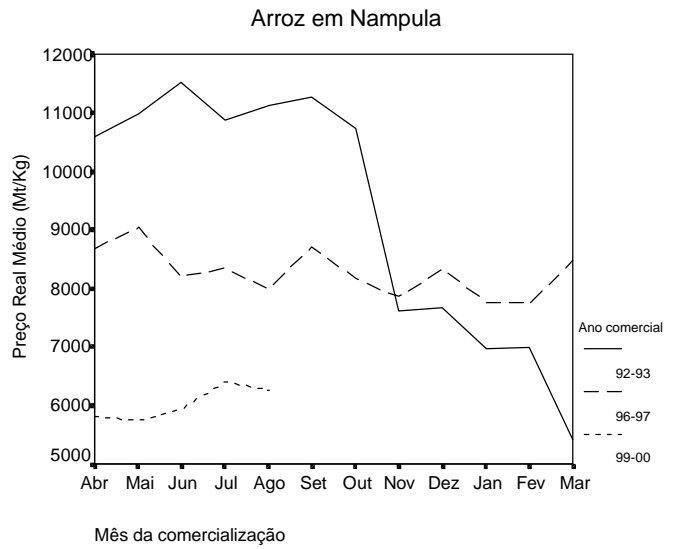


Gráfico 17: Evolução Sazonal do Preço a Retalho

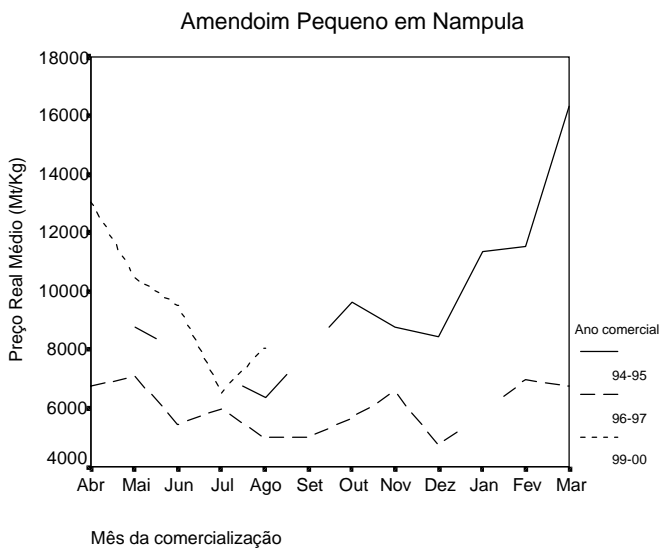
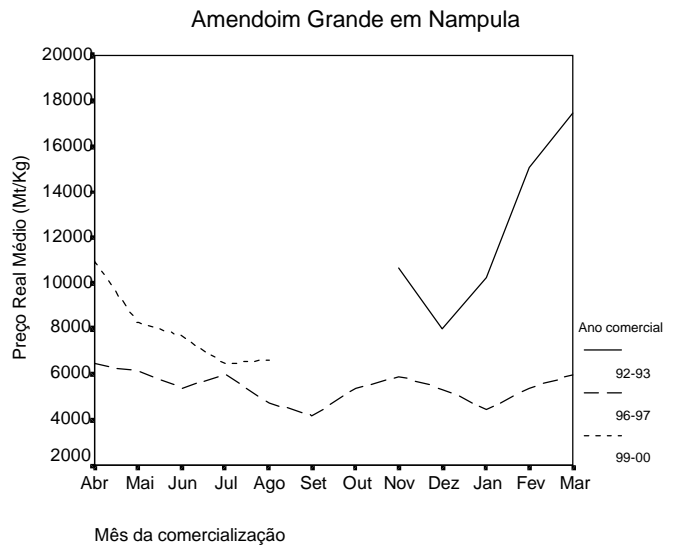


Gráfico 18: Evolução Sazonal do Preço a Retalho



Quadro 8a: Existências de Produtos em Mercados Grossistas

| | | Grão milho branco | | Feijão Nhemba | | Feijão Manteiga | |
|-----------|-----|-----------------------------------|--|-----------------------------------|--|-----------------------------------|--|
| | | Quant. existentes em trânsito (a) | Quantidades disponíveis para a venda (b) | Quant. existentes em trânsito (a) | Quantidades disponíveis para a venda (b) | Quant. existentes em trânsito (a) | Quantidades disponíveis para a venda (b) |
| Maputo | Jul | . | 86758 | . | . | . | 17864 |
| | Ago | . | 48038 | . | 14667 | . | 11332 |
| Maxixe | Jul | . | 5859 | 568 | 284 | . | 1558 |
| | Ago | . | 9568 | 2957 | . | . | 2144 |
| Beira | Jul | . | 3591 | . | 662 | . | . |
| | Ago | . | 4746 | . | . | . | . |
| Chimoio | Jul | . | . | . | . | . | . |
| | Ago | 21875 | 1710 | . | 852 | . | . |
| Quelimane | Jul | . | 31318 | . | . | . | 953 |
| | Ago | . | 74918 | . | . | . | 1057 |
| Mocuba | Jul | 840 | 10733 | . | . | . | . |
| | Ago | 12363 | 7753 | . | . | . | . |
| Nampula | Jul | 840 | 901 | . | 784 | . | . |
| | Ago | . | 1757 | . | 306 | . | . |

- a. Quantidade diária média existente em trânsito durante o mês (kg)
b. Quantidade diária média disponível para venda durante o mês (Kg)

Quadro 8b: Existências de Produtos em Mercados Grossistas

| | | Amend. Grande | | Amend. Pequeno | |
|-----------|-----|-----------------------------------|--|-----------------------------------|--|
| | | Quant. existentes em trânsito (a) | Quantidades disponíveis para a venda (b) | Quant. existentes em trânsito (a) | Quantidades disponíveis para a venda (b) |
| Maputo | Jul | . | 52486 | . | . |
| | Ago | . | 36465 | . | . |
| Maxixe | Jul | . | 4258 | . | 3847 |
| | Ago | . | 3523 | . | 2707 |
| Quelimane | Jul | . | 810 | . | . |
| | Ago | . | 2088 | . | . |

- a. Quantidade diária média existente em trânsito durante o mês (kg)
b. Quantidade diária média disponível para venda durante o mês (Kg)

Quadro 9: Entradas diárias de Produtos em Mercados Grossistas (média mensal)

| | | Grão milho branco | Feijão Nhemba | Feijão Manteiga | Amend. Grande | Amend. Pequeno | Mandioca Seca |
|-----------|-----|--------------------------|--------------------------|--------------------------|--------------------------|--------------------------|--------------------------|
| | | Quantidades diárias (kg) | Quantidades diárias (kg) | Quantidades diárias (kg) | Quantidades diárias (kg) | Quantidades diárias (kg) | Quantidades diárias (kg) |
| Maputo | Jul | 39428 | . | 12300 | 31869 | . | . |
| | Ago | 27140 | . | 8007 | 19133 | . | . |
| Maxixe | Jul | 6227 | 1220 | 1646 | 3311 | 5150 | . |
| | Ago | 6213 | 2800 | 2200 | 5160 | 3707 | . |
| Beira | Ago | 900 | . | . | . | . | . |
| Chimoio | Jul | 1078 | . | . | . | . | . |
| | Ago | 901 | . | . | . | . | . |
| Quelimane | Jul | 62671 | 1470 | 2083 | 3133 | . | 13082 |
| | Ago | 95040 | . | 2630 | 3792 | . | 13400 |
| Mocuba | Jul | 10025 | . | . | . | . | . |
| | Ago | 14088 | . | . | . | . | 8566 |
| Nampula | Jul | 1318 | 782 | 100 | . | . | 602 |
| | Ago | 2355 | 674 | . | . | 200 | . |

Quadro 10: Oferta de Produtos em Mercados Grossistas

| | | Grão milho branco | Feijão Nhemba | Feijão Manteiga | Arroz | Amendoim Grande | Amendoim Pequeno | Mandioca Seca |
|-----------|-----------|--|--|--|--|--|--|--|
| | | Oferta actual com a de 4 semanas atrás | Oferta actual com a de 4 semanas atrás | Oferta actual com a de 4 semanas atrás | Oferta actual com a de 4 semanas atrás | Oferta actual com a de 4 semanas atrás | Oferta actual com a de 4 semanas atrás | Oferta actual com a de 4 semanas atrás |
| Maputo | Grossista | 1 | 4 | 3 | 2 | 1 | 4 | 4 |
| | Grossista | 2 | 4 | 4 | 4 | 4 | 3 | 4 |
| Beira | Grossista | 4 | 4 | 4 | 4 | 4 | 4 | 4 |
| Chimoio | Grossista | 3 | 4 | 4 | 4 | 4 | 4 | 4 |
| Quelimane | Grossista | 2 | 4 | 3 | 4 | 3 | 4 | 3 |
| Mocuba | Grossista | 3 | 2 | 2 | 2 | 2 | 2 | 2 |
| Nampula | Grossista | 3 | 3 | 4 | 3 | 4 | 4 | 4 |

1. Maior. 2. Igual. 3. Menor. 4. Não Existe.

Quadro 11: Oferta de Produtos em Mercados Produtores

| | | Grão milho branco | Feijão Nhemba | Feijão Manteiga | Arroz | Amendoim Grande | Amendoim Pequeno | Mandioca Seca |
|-----------|----------|--|--|--|--|--|--|--|
| | | Oferta actual com a de 4 semanas atrás | Oferta actual com a de 4 semanas atrás | Oferta actual com a de 4 semanas atrás | Oferta actual com a de 4 semanas atrás | Oferta actual com a de 4 semanas atrás | Oferta actual com a de 4 semanas atrás | Oferta actual com a de 4 semanas atrás |
| Massinga | Produtor | 2 | 4 | 4 | 4 | 4 | 4 | 4 |
| Chimoio | Produtor | 3 | 4 | 4 | 4 | 4 | 4 | 4 |
| Angonia | Produtor | 1 | 3 | 2 | 4 | 4 | 3 | 4 |
| Mocuba | Produtor | 3 | 2 | 2 | 2 | 2 | 2 | 2 |
| Ribaue | Produtor | 2 | 1 | 4 | 4 | 4 | 4 | 2 |
| Monapo | Produtor | 2 | 2 | 4 | 3 | 2 | 4 | 4 |
| Angoche | Produtor | 4 | 4 | 4 | 2 | 4 | 4 | 2 |
| Montepuez | Produtor | 2 | 2 | 4 | 2 | 4 | 2 | 2 |
| Cuamba | Produtor | 2 | 4 | 4 | 4 | 4 | 4 | 4 |

1. Maior. 2. Igual. 3. Menor. 4. Não Existe.

ANEXOS

LISTA DE PRODUTOS DO SIMA

MILHO BRANCO E DERIVADOS

Grão de milho branco de produção nacional.

Farinha de milho branco sem farelo importado (geralmente de Suazilândia e/ou Zimbabwe). Esta é importada já em forma de farinha.

Farinha de milho branco sem farelo processado em Moçambique. Este produto é produzido principalmente nos pequenos moinhos industriais das cidades.

Farinha de milho branco sem farelo, pilado. O farelo é extraído do grão usando o pilão e à mão, e depois levado a uma moagem artesanal.

Farinha de milho branco com farelo. O grão é levado directamente a um moinho artesanal após ter sido limpo.

MILHO AMARELO E DERIVADOS

Grão de milho amarelo. Este produto representa predominantemente donativos (ajuda alimentar) do exterior.

Farinha de milho amarelo sem farelo importado (geralmente de Suazilândia e/ou Zimbabwe). Este produto é importado como farinha.

Farinha de milho amarelo sem farelo processado em Moçambique. É produzido principalmente nos moinhos industriais das cidades, usando do milho amarelo proveniente da ajuda alimentar.

Farinha de milho amarelo com farelo. Tal como a branca, o processamento do grão é feito directamente nos moinhos artesanais podendo ser lavado ou não antes da moagem. Este produto costuma ser o alimento mais barato do mercado.

OUTROS PRODUTOS

Farinha de mandioca.

Farinha de trigo, processado em Moçambique a partir do grão importado.

Farinha de trigo importado como farinha.

Feijão nhemba.

Feijão manteiga encarnado.

Arroz de qualidade intermédia, pouco partido.

Arroz de produção nacional, processado manualmente usando o pilão.

Açúcar castanho, de produção nacional.

Açúcar castanho, geralmente importado.

Óleo produzido em Moçambique e vendido avulso (sem marca).

Óleo importado (geralmente óleo de soja) e vendido avulso.

Amendoim pequeno de produção Moçambicana produzido principalmente no sul do país.

Amendoim grande de produção Moçambicana, produzido principalmente em Nampula, e zona norte em geral.

Mandioca seca.

BREVE EXPLICAÇÃO DOS MERCADOS DO SIMA

| | |
|--------------|---|
| MAPUTO | Mercado de Xipamanine, Bazuca e Xiquelene/Mucoriana |
| XAI-XAI | Mercados Limpopo |
| CHOKWE | Mercado Senta Baixo |
| MAXIXE | Mercado da cidade e Dumba Nengue da Maxixe |
| MASSINGA | Mercado Central e Aldeia de Chiúnze |
| VILANCULOS | Mercado Municipal |
| BEIRA | Chungamoio do Goto e Mercado Filipe |
| CAIA | Mercado do Bairro Molocotera e Vila Fonte |
| MANICA | Mercado Municipal e Feira da Vila |
| CHIMOIO | Mercado Magarrafa, Mercado Zona Sher e Mapulango |
| TETE | Mercado Kwachena Ku Nhartanda |
| MUTARARA | Mercado 1º de Maio |
| ANGÓNIA | Mercado da Vila e Feira da Vila |
| QUELIMANE | Mercado Central e Mercado Brandão |
| MOCUBA | Mercado Central |
| ALTO MOLÓCUÈ | Mercado Central |
| NAMPULA | Mercado Muatala e Mercado Antiga Gorongosa |
| RIBAUÈ | Mercado da sede e Mercado de Namiconha |
| MONAPO | Mercado Central e Mercado Nacololo |
| NACALA | Mercado Central |
| ANGOCHE | Mercado Wayaye e Mercado Namitoria |
| PEMBA | Mercado Banguia |
| MONTEPUEZ | Mercado Sanina |
| LICHINGA | Mercado Central |
| CUAMBA | Mercado da Vila e Aldeia Malapa |

EXPLICAÇÃO DOS NÍVEIS DO MERCADO

| | |
|--------------------|---|
| Nível de Mercado: | É o nível retalhista em que são entrevistados 3 vendedores escolhidos aleatoriamente nos mercados designados antecipadamente pelo SIMA. |
| Nível de Loja: | Em cada cidade ou vila, entrevistam-se num sistema rotativo três lojas seleccionadas de uma lista aproximadamente 10 lojas perto do mercado e conhecidas como muito activas em termos de venda dos produtos da lista do SIMA. |
| Nível Armazenista: | Também entrevistam-se três armazenistas cada semana, seleccionadas numa lista de todos os armazenistas da área onde se está a fazer a recolha. |
| Nível de Grossista | São entrevistados três comerciantes grossistas nos locais previamente identificados como sendo locais de grande concentração de produto. |
| Nível Produtor: | Estas entrevistas fazem-se uma vez por semana em diferentes locais identificados como sendo os locais de transação com maior expressão na comercialização ao nível do produtor. |

Anexo 1a: Preço e mudanças percentuais a nível do mercado.

| | Produto | | | | | | | | | | | | | | |
|--------------|----------------------|-----------------|-----------|-------------------------------|-----------------|-----------|-------------------------------|-----------------|-----------|--------------------------------|-----------------|-----------|--------------------------|-----------------|-----------|
| | Grão milho branco | | | Farinha branca s/ farelo Imp. | | | Farinha branca s/ farelo Nac. | | | Farinha branca s/farelo pilado | | | Farinha branca c/ farelo | | |
| | Preço do mês passado | Preço deste mês | Mudança % | Preço do mês passado | Preço deste mês | Mudança % | Preço do mês passado | Preço deste mês | Mudança % | Preço do mês passado | Preço deste mês | Mudança % | Preço do mês passado | Preço deste mês | Mudança % |
| MAPUTO | 1905 | 1946 | 2.1 | 5702 | 5744 | .7 | 5027 | 4937 | -1.8 | 7980 | . | . | 4463 | 4491 | .6 |
| XAI-XAI | 1618 | 1628 | .6 | . | . | . | . | . | . | . | . | . | 3134 | 3148 | .4 |
| CHOKWE | 1029 | 1256 | 22.0 | . | . | . | . | . | . | . | . | . | 4681 | 4762 | 1.7 |
| MAXIXE | 1219 | 1299 | 6.5 | . | . | . | 5100 | 5000 | -2.0 | . | . | . | 3423 | 3423 | .0 |
| MASSINGA | 952 | 1135 | 19.2 | 7384 | 7320 | -9 | . | . | . | 7888 | 7956 | .9 | . | . | . |
| VILANCULOS | 1273 | 1382 | 8.6 | . | . | . | 5000 | 5000 | .0 | . | . | . | . | . | . |
| BEIRA | 1176 | 1510 | 28.3 | . | . | . | . | . | . | 7367 | 8228 | 11.7 | 3011 | 3567 | 18.5 |
| CAIA | 831 | 582 | -30.0 | . | . | . | . | . | . | 3876 | 3876 | .0 | 3624 | 3850 | 6.3 |
| MANICA | 1002 | 1189 | 18.7 | 4590 | . | . | . | . | . | 9290 | 9860 | 6.1 | 4056 | 4188 | 3.2 |
| CHIMOIO | 1143 | 1314 | 15.0 | 7917 | 8200 | 3.6 | . | . | . | 9902 | 9860 | -4 | 6279 | 6323 | .7 |
| TETE | 1349 | 1175 | -12.9 | . | . | . | . | . | . | 9732 | 9690 | -4 | 6247 | 6161 | -1.4 |
| MUTARARA | 746 | 960 | 28.7 | . | . | . | . | . | . | . | . | . | 4810 | 5134 | 6.7 |
| ANGONIA | 1186 | 1130 | -4.7 | . | . | . | . | . | . | 6783 | 6298 | -7.1 | 4544 | 4235 | -6.8 |
| QUELIMANE | . | . | . | . | . | . | . | . | . | . | . | . | 2800 | 2534 | -9.5 |
| MOCUBA | 919 | 999 | 8.7 | . | . | . | . | . | . | . | . | . | 2737 | 2768 | 1.1 |
| ALTO MOLOCUE | 1098 | 1143 | 4.1 | . | . | . | . | . | . | . | . | . | 1540 | 1540 | .0 |
| NAMPULA | 1316 | 1309 | -.6 | . | . | . | . | . | . | 4509 | 4687 | 3.9 | 2361 | 2441 | 3.4 |
| RIBAUE | 1131 | 1072 | -5.3 | . | . | . | 4544 | . | . | . | . | . | . | 6570 | . |
| MONAPO | 1164 | 1278 | 9.8 | . | . | . | . | . | . | . | . | . | 2616 | 2452 | -6.3 |
| NACALA | 1475 | 1636 | 10.9 | 5184 | . | . | . | . | . | 7125 | 6840 | -4.0 | 5511 | 5498 | -.2 |
| ANGOCHE | 2000 | 2000 | .0 | . | . | . | . | . | . | . | . | . | 2863 | 3182 | 11.2 |
| PEMBA | 1143 | 1029 | -10.0 | . | . | . | . | . | . | 9205 | 7752 | -15.8 | 3080 | 3080 | .0 |
| MONTEPUEZ | 851 | 797 | -6.3 | . | . | . | . | . | . | 7752 | 7752 | .0 | 3220 | 3080 | -4.3 |
| LICHINGA | 1870 | 1592 | -14.9 | . | . | . | . | . | . | 6962 | 6460 | -7.2 | 4542 | 4278 | -5.8 |
| CUAMBA | 1039 | 1039 | .0 | . | . | . | . | . | . | 4370 | 4328 | -1.0 | 3546 | 3850 | 8.6 |

NOTA: Os preços são em Mt/Kg.

Anexo 1b: Preço e mudanças percentuais a nível do mercado.

| | Produto | | |
|-----------|----------------------|-----------------|-----------|
| | Farinha de mandioca | | |
| | Preço do mês passado | Preço deste mês | Mudança % |
| QUELIMANE | 2188 | 1852 | -15.4 |
| MOCUBA | 2573 | 1517 | -41.0 |
| NAMPULA | 4611 | 4050 | -12.2 |
| MONAPO | 1755 | 1775 | 1.1 |
| NACALA | 3462 | 3529 | 1.9 |
| ANGOCHE | 2988 | 2994 | .2 |

NOTA: Os preços são em Mt/Kg.

Anexo 1c: Preço e mudanças percentuais a nível do mercado.

| | Produto | | | | | | | | | | | | | | |
|--------------|-----------------------|-----------------|-----------|-----------------------|-----------------|-----------|----------------------|-----------------|-----------|----------------------|-----------------|-----------|----------------------|-----------------|-----------|
| | Farinha de trigo Nac. | | | Farinha de trigo Imp. | | | Feijão nhemba | | | Feijão manteiga | | | Arroz corrente | | |
| | Preço do mês passado | Preço deste mês | Mudança % | Preço do mês passado | Preço deste mês | Mudança % | Preço do mês passado | Preço deste mês | Mudança % | Preço do mês passado | Preço deste mês | Mudança % | Preço do mês passado | Preço deste mês | Mudança % |
| MAPUTO | 6551 | 6488 | -1.0 | . | . | . | 2779 | 2776 | -.1 | 12325 | 11922 | -3.3 | 4793 | 4808 | .3 |
| XAI-XAI | . | . | . | . | . | . | 2723 | 2776 | 1.9 | 9709 | 13635 | 40.4 | 4967 | 5614 | 13.0 |
| CHOKWE | . | . | . | . | . | . | 2717 | 2617 | -3.7 | 11547 | 8661 | -25.0 | 5851 | 5920 | 1.2 |
| MAXIXE | 6300 | 6083 | -3.4 | . | . | . | 2514 | 2723 | 8.3 | 10566 | 11415 | 8.0 | 5067 | 5208 | 2.8 |
| MASSINGA | 6000 | 6000 | .0 | . | . | . | 2415 | 2426 | .4 | . | . | . | 6148 | 5123 | -16.7 |
| VILANCULOS | 6500 | 6500 | .0 | . | . | . | 3771 | 3593 | -4.7 | . | 14833 | . | 6000 | 6000 | .0 |
| BEIRA | . | . | . | . | . | . | 3376 | 2742 | -18.8 | 10564 | 9450 | -10.5 | 6870 | 6715 | -2.2 |
| CAIA | . | . | . | 9000 | 9000 | .0 | 3019 | 3019 | .0 | 6793 | 6113 | -10.0 | 5123 | 5763 | 12.5 |
| MANICA | . | . | . | . | . | . | 6150 | 6039 | -1.8 | 11623 | 11547 | -.6 | 7508 | 7300 | -2.8 |
| CHIMOIO | . | . | . | . | . | . | 6068 | 6068 | .0 | 10571 | 11102 | 5.0 | 8081 | 8147 | .8 |
| TETE | 7833 | . | . | . | . | . | 3636 | 4817 | 32.5 | 5543 | 6823 | 23.1 | 8254 | 7756 | -6.0 |
| MUTARARA | . | . | . | . | . | . | 4004 | 5889 | 47.1 | 10393 | 12991 | 25.0 | 7860 | 8239 | 4.8 |
| ANGONIA | 7500 | 7500 | .0 | . | . | . | 2717 | 2264 | -16.7 | 5620 | 5629 | .2 | 8917 | 9000 | .9 |
| QUELIMANE | . | . | . | . | . | . | 3513 | 3623 | 3.1 | 5476 | 5265 | -3.9 | 4752 | 6651 | 40.0 |
| MOCUBA | 6611 | 6583 | -.4 | . | . | . | 2849 | 3025 | 6.2 | 5311 | 4921 | -7.3 | . | . | . |
| ALTO MOLOCUE | 6222 | 6000 | -3.6 | . | . | . | 2415 | 2415 | .0 | . | . | . | . | . | . |
| NAMPULA | 6167 | 6625 | 7.4 | . | . | . | 2877 | 2785 | -3.2 | 8186 | 8135 | -.6 | 6433 | 6264 | -2.6 |
| RIBAUE | 8000 | 8000 | .0 | . | . | . | 3560 | 2221 | -37.6 | 11420 | 9724 | -14.8 | 8293 | 6591 | -20.5 |
| MONAPO | 7500 | . | . | . | . | . | 2013 | 2013 | .0 | 7434 | 6875 | -7.5 | 6510 | 6352 | -2.4 |
| NACALA | 9383 | 10022 | 6.8 | . | . | . | 4387 | 4236 | -3.4 | 8780 | 8236 | -6.2 | 5492 | 5537 | .8 |
| ANGOCHE | 10056 | 7667 | -23.8 | . | . | . | 2150 | 2355 | 9.6 | 8314 | 8367 | .6 | 5518 | 5123 | -7.2 |
| PEMBA | 7000 | 6750 | -3.6 | . | . | . | 4428 | 4454 | .6 | 10104 | 11547 | 14.3 | 6831 | 6404 | -6.2 |
| MONTEPUEZ | . | . | . | . | . | . | 2300 | 1921 | -16.5 | 14022 | 12317 | -12.2 | 7309 | 5806 | -20.6 |
| LICHINGA | 8133 | 7944 | -2.3 | . | . | . | 4026 | 4026 | .0 | 5774 | 4918 | -14.8 | 8000 | 8111 | 1.4 |
| CUAMBA | . | . | . | . | . | . | 2842 | 2960 | 4.2 | 8842 | 6470 | -26.8 | . | . | . |

NOTA: Os preços são em Mt/Kg.

Anexo 1d: Preço e mudanças percentuais a nível do mercado.

| | Produto | | | | | | | | |
|--------------|----------------------|-----------------|-----------|----------------------|-----------------|-----------|----------------------|-----------------|-----------|
| | Arroz pilado em casa | | | Óleo avulso Nac. | | | Óleo avulso Imp. | | |
| | Preço do mês passado | Preço deste mês | Mudança % | Preço do mês passado | Preço deste mês | Mudança % | Preço do mês passado | Preço deste mês | Mudança % |
| MAPUTO | . | . | . | 16333 | . | . | 16967 | 17208 | 1.4 |
| XAI-XAI | . | . | . | 16667 | 16667 | .0 | 16667 | 16667 | .0 |
| MAXIXE | . | . | . | . | . | . | 23333 | . | . |
| MASSINGA | . | . | . | 30769 | 30769 | .0 | . | . | . |
| VILANCULOS | . | . | . | . | . | . | 23333 | 23333 | .0 |
| BEIRA | 5978 | 6531 | 9.2 | 15333 | . | . | 16733 | 17000 | 1.6 |
| CAIA | 4110 | 4110 | .0 | . | . | . | 20000 | 19500 | -2.5 |
| MANICA | 6634 | . | . | . | . | . | 18575 | 18000 | -3.1 |
| CHIMOIO | . | . | . | 18000 | 18000 | .0 | 18000 | 18000 | .0 |
| TETE | . | . | . | . | . | . | 20000 | 20000 | .0 |
| MUTARARA | 6756 | 6922 | 2.4 | 32292 | 33333 | 3.2 | 33333 | . | . |
| ANGONIA | . | . | . | 29412 | 29412 | .0 | . | . | . |
| QUELIMANE | 4584 | 4712 | 2.8 | . | . | . | 20000 | 20000 | .0 |
| MOCUBA | 3746 | 4428 | 18.2 | 32500 | 31667 | -2.6 | . | . | . |
| ALTO MOLOCUE | . | . | . | 27778 | 27778 | .0 | . | . | . |
| NAMPULA | 7766 | 6807 | -12.3 | 17200 | 17500 | 1.7 | 16607 | 17000 | 2.4 |
| RIBAUE | . | . | . | 30000 | 32059 | 6.9 | . | . | . |
| MONAPO | . | . | . | 18667 | 20000 | 7.1 | 18667 | 20000 | 7.1 |
| NACALA | . | . | . | 15000 | 15750 | 5.0 | 18000 | 18000 | .0 |
| ANGOCHE | 5261 | 5652 | 7.4 | 17667 | 18000 | 1.9 | 17800 | 18000 | 1.1 |
| PEMBA | 8494 | 8768 | 3.2 | . | . | . | 16667 | 16667 | .0 |
| MONTEPUEZ | 8513 | 8768 | 3.0 | 17667 | 17750 | .5 | 17679 | 17722 | .2 |
| LICHINGA | . | . | . | 22200 | 21556 | -2.9 | . | . | . |
| CUAMBA | 5561 | 5176 | -6.9 | 32667 | 33333 | 2.0 | . | . | . |

NOTA: Os preços são em Mt/Kg, exceptuando o óleo que está em Mt/L.

Anexo 1e: Preço e mudanças percentuais a nível do mercado.

| | Produto | | | | | | | | | | | |
|--------------|----------------------|-----------------|-----------|----------------------|-----------------|-----------|--------------------------|-----------------|-----------|---------------------------|-----------------|-----------|
| | Amendoim pequeno | | | Amendoim grande | | | Açúcar castanho nacional | | | Açúcar castanho importado | | |
| | Preço do mês passado | Preço deste mês | Mudança % | Preço do mês passado | Preço deste mês | Mudança % | Preço do mês passado | Preço deste mês | Mudança % | Preço do mês passado | Preço deste mês | Mudança % |
| MAPUTO | 8959 | 9118 | 1.8 | 7300 | 7273 | -4 | . | . | . | 5944 | 6005 | 1.0 |
| XAI-XAI | 13783 | 14048 | 1.9 | 12276 | 12815 | 4.4 | 9151 | . | . | 7825 | 7662 | -2.1 |
| CHOKWE | 12642 | 12642 | .0 | 10349 | 10349 | .0 | 9774 | . | . | 8058 | 7870 | -2.3 |
| MAXIXE | 11248 | 11155 | -8 | 9436 | 9607 | 1.8 | . | . | . | 6900 | 6833 | -1.0 |
| MASSINGA | 12642 | 12642 | .0 | 12937 | 12937 | .0 | . | . | . | 7179 | 7211 | .4 |
| VILANCULOS | 13386 | 13386 | .0 | 14196 | 13698 | -3.5 | . | . | . | 7500 | 7500 | .0 |
| BEIRA | 8976 | 9389 | 4.6 | 8887 | 8332 | -6.2 | . | . | . | 9622 | 8963 | -6.8 |
| CAIA | . | . | . | 6088 | 6828 | 12.2 | . | . | . | 6000 | 6000 | .0 |
| MANICA | 12775 | 12642 | -1.0 | 13088 | 12993 | -.7 | . | . | . | 5100 | 5500 | 7.8 |
| CHIMOIO | 11825 | 11003 | -7.0 | 11962 | 11504 | -3.8 | . | . | . | 5400 | 5500 | 1.9 |
| TETE | 8279 | . | . | . | . | . | . | . | . | 5767 | 7500 | 30.1 |
| MUTARARA | 8330 | 8924 | 7.1 | 11454 | 11679 | 2.0 | . | . | . | 7417 | 6583 | -11.2 |
| ANGONIA | . | . | . | 6468 | 6792 | 5.0 | . | . | . | 6000 | 6208 | 3.5 |
| QUELIMANE | 7745 | 7796 | .7 | 5821 | 6139 | 5.5 | . | . | . | 8367 | 8547 | 2.2 |
| MOCUBA | 12146 | . | . | . | . | . | . | . | . | 7500 | 6500 | -13.3 |
| ALTO MOLOCUE | 7585 | 7585 | .0 | . | . | . | 10612 | 10612 | .0 | 8205 | 8205 | .0 |
| NAMPULA | 6570 | 8069 | 22.8 | 6478 | 6641 | 2.5 | . | . | . | 7425 | 8154 | 9.8 |
| RIBAUE | . | . | . | 5356 | 5551 | 3.6 | . | . | . | . | . | . |
| MONAPO | 8940 | 9449 | 5.7 | . | . | . | 8000 | 8000 | .0 | 10304 | 8869 | -13.9 |
| NACALA | 4629 | 4511 | -2.6 | 4637 | . | . | . | . | . | 5543 | 6024 | 8.7 |
| ANGOCHE | 5588 | 7427 | 32.9 | 4851 | . | . | . | . | . | 11071 | 8423 | -23.9 |
| PEMBA | . | . | . | 7570 | 7654 | 1.1 | 16655 | . | . | 8500 | 11396 | 34.1 |
| MONTEPUEZ | 5057 | . | . | 6468 | 6704 | 3.6 | . | . | . | 13607 | 13789 | 1.3 |
| LICHINGA | 7023 | 8428 | 20.0 | 8085 | 5750 | -28.9 | . | . | . | 7333 | 7188 | -2.0 |
| CUAMBA | . | . | . | 9088 | 9471 | 4.2 | . | . | . | 8547 | 8547 | .0 |

NOTA: Os preços são em Mt/Kg.

Anexo 2a: Preço e mudanças percentuais a nível da loja.

| | Produto | | | | | | | | | | | |
|------------|----------------------|-----------------|-----------|-------------------------------|-----------------|-----------|-------------------------------|-----------------|-----------|--------------------------|-----------------|-----------|
| | Grão milho branco | | | Farinha branca s/ farelo Imp. | | | Farinha branca s/ farelo Nac. | | | Farinha branca c/ farelo | | |
| | Preço do mês passado | Preço deste mês | Mudança % | Preço do mês passado | Preço deste mês | Mudança % | Preço do mês passado | Preço deste mês | Mudança % | Preço do mês passado | Preço deste mês | Mudança % |
| MAPUTO | . | . | . | 5000 | 5143 | 2.9 | 4650 | 4714 | 1.4 | . | . | . |
| XAI-XAI | 3143 | . | . | . | . | . | . | . | . | 4250 | 4167 | -2.0 |
| CHOKWE | . | . | . | . | . | . | . | . | . | 3500 | 3833 | 9.5 |
| MAXIXE | 3500 | 3500 | .0 | . | . | . | 5033 | 5050 | .3 | . | . | . |
| MASSINGA | . | . | . | 6000 | 6000 | .0 | 5250 | 4250 | -19.0 | . | . | . |
| VILANCULOS | . | . | . | . | . | . | . | 5000 | . | . | . | . |
| BEIRA | . | . | . | 5500 | 5250 | -4.5 | 5000 | 5000 | .0 | 3929 | 4000 | 1.8 |
| CHIMOIO | . | . | . | 5000 | 5000 | .0 | . | . | . | 4000 | 4000 | .0 |
| MUTARARA | . | . | . | . | . | . | . | . | . | 3000 | . | . |
| ANGONIA | 1500 | 1500 | .0 | . | . | . | . | . | . | . | . | . |
| QUELIMANE | . | . | . | . | . | . | . | . | . | 4714 | 4667 | -1.0 |
| NAMPULA | 2000 | 2000 | .0 | . | . | . | . | . | . | 4071 | 4250 | 4.4 |
| RIBAUE | . | . | . | . | . | . | . | . | . | 3667 | 4000 | 9.1 |
| MONAPO | . | . | . | . | . | . | . | . | . | 2364 | 2550 | 7.9 |
| NACALA | . | . | . | . | . | . | . | . | . | 3545 | 3682 | 3.8 |
| ANGOCHE | 2458 | 2500 | 1.7 | . | . | . | 5125 | 5000 | -2.4 | 3722 | 4214 | 13.2 |
| PEMBA | 1700 | 1390 | -18.2 | . | . | . | . | . | . | 4167 | 4143 | -6 |
| MONTEPUEZ | . | . | . | . | . | . | . | . | . | 6000 | 6000 | .0 |
| LICHINGA | . | . | . | 6295 | . | . | . | . | . | . | . | . |

NOTA: Os preços são em Mt/Kg.

Anexo 2b: Preço e mudanças percentuais a nível da loja.

| | Produto | | | | | | | | |
|------------|----------------------|-----------------|-----------|-----------------------|-----------------|-----------|-----------------------|-----------------|-----------|
| | Farinha de mandioca | | | Farinha de trigo Nac. | | | Farinha de trigo Imp. | | |
| | Preço do mês passado | Preço deste mês | Mudança % | Preço do mês passado | Preço deste mês | Mudança % | Preço do mês passado | Preço deste mês | Mudança % |
| XAI-XAI | . | . | . | 4682 | 5750 | 22.8 | 5958 | . | . |
| CHOKWE | . | . | . | 6500 | 6200 | -4.6 | . | . | . |
| MAXIXE | . | . | . | 6100 | 6136 | .6 | . | . | . |
| MASSINGA | . | . | . | 6167 | 6136 | -.5 | . | . | . |
| VILANCULOS | . | . | . | . | 6500 | . | . | . | . |
| BEIRA | . | . | . | 6750 | 6389 | -5.3 | 10000 | 11500 | 15.0 |
| MANICA | . | . | . | . | . | . | 8013 | 8000 | -.2 |
| CHIMOIO | . | . | . | 6967 | 7000 | .5 | 11682 | 11800 | 1.0 |
| TETE | . | . | . | 8864 | . | . | 10000 | 8563 | -14.4 |
| MUTARARA | . | . | . | 9188 | 10667 | 16.1 | 10000 | . | . |
| ANGONIA | . | . | . | 8277 | 8222 | -.7 | . | . | . |
| QUELIMANE | . | . | . | 7955 | 8000 | .6 | . | . | . |
| MOCUBA | . | . | . | 7438 | 7222 | -2.9 | . | . | . |
| NAMPULA | . | . | . | 6821 | 6667 | -2.3 | . | . | . |
| RIBAUE | . | . | . | 8571 | 9500 | 10.8 | 10000 | 9000 | -10.0 |
| MONAPO | 1500 | 1500 | .0 | 6875 | 6583 | -4.2 | . | . | . |
| NACALA | . | . | . | 7450 | 7542 | 1.2 | . | . | . |
| ANGOCHE | 2167 | 2000 | -7.7 | 7300 | 7350 | .7 | . | . | . |
| PEMBA | . | . | . | 7000 | 7042 | .6 | 15000 | . | . |
| MONTEPUEZ | . | . | . | 6400 | 6389 | -.2 | . | . | . |
| LICHINGA | . | . | . | 7891 | 8008 | 1.5 | . | . | . |

NOTA: Os preços são em Mt/Kg.

Anexo 2c: Preço e mudanças percentuais a nível da loja.

| | Produto | | | | | | | | | | | |
|------------|----------------------|-----------------|-----------|----------------------|-----------------|-----------|----------------------|-----------------|-----------|----------------------|-----------------|-----------|
| | Feijão nhemba | | | Feijão manteiga | | | Arroz corrente | | | Óleo avulso Nac. | | |
| | Preço do mês passado | Preço deste mês | Mudança % | Preço do mês passado | Preço deste mês | Mudança % | Preço do mês passado | Preço deste mês | Mudança % | Preço do mês passado | Preço deste mês | Mudança % |
| MAPUTO | 5125 | 4563 | -11.0 | 12615 | 12250 | -2.9 | 5433 | 5083 | -6.4 | . | . | . |
| XAI-XAI | 3333 | 3417 | 2.5 | 11455 | 12500 | 9.1 | 4400 | 4767 | 8.3 | . | . | . |
| CHOKWE | 3000 | 3667 | 22.2 | 14333 | 14667 | 2.3 | 5500 | 5583 | 1.5 | . | . | . |
| MAXIXE | . | . | . | 13591 | 13714 | .9 | 5367 | 5333 | -6 | . | . | . |
| MASSINGA | 4500 | . | . | 15000 | 15000 | .0 | 6000 | 6000 | .0 | . | . | . |
| VILANCULOS | . | . | . | . | 15000 | . | . | 6000 | . | . | . | . |
| BEIRA | . | . | . | 10400 | 9500 | -8.7 | 6750 | 6688 | -9 | . | . | . |
| MANICA | . | . | . | 12000 | . | . | 7967 | 8000 | .4 | . | . | . |
| CHIMOIO | . | . | . | 12300 | 13444 | 9.3 | 7429 | 7417 | -2 | . | . | . |
| TETE | . | . | . | 9143 | 8833 | -3.4 | 9033 | 8444 | -6.5 | . | . | . |
| MUTARARA | . | . | . | 10429 | 12500 | 19.9 | 9444 | 7750 | -17.9 | 27179 | 25000 | -8.0 |
| ANGONIA | . | . | . | 6000 | . | . | 9795 | 10000 | 2.1 | 22000 | 22000 | .0 |
| QUELIMANE | . | . | . | 10000 | 10000 | .0 | 8091 | 7889 | -2.5 | . | . | . |
| MOCUBA | . | . | . | 9000 | 8400 | -6.7 | 8361 | 8000 | -4.3 | 23000 | 22500 | -2.2 |
| NAMPULA | 3769 | 3625 | -3.8 | 6625 | 6944 | 4.8 | 6857 | 6250 | -8.9 | 18000 | . | . |
| RIBAUE | . | . | . | . | . | . | 9000 | 9400 | 4.4 | 23000 | 23333 | 1.4 |
| MONAPO | 4300 | 3850 | -10.5 | 6750 | 7800 | 15.6 | 6045 | 5917 | -2.1 | 17750 | 18545 | 4.5 |
| NACALA | 4667 | 4875 | 4.5 | 10200 | 10278 | .8 | 6250 | 6292 | .7 | 15000 | 15000 | .0 |
| ANGOCHE | 3423 | 3250 | -5.1 | 9200 | 9167 | -.4 | 7000 | 6857 | -2.0 | 20833 | 20833 | .0 |
| PEMBA | 3400 | 4111 | 20.9 | 8500 | 8571 | .8 | 6208 | 6182 | -.4 | 16000 | 16000 | .0 |
| MONTEPUEZ | 5000 | 5000 | .0 | 10833 | 10000 | -7.7 | 6996 | 7167 | 2.4 | 18750 | 18714 | -.2 |
| LICHINGA | . | . | . | . | . | . | 7846 | 8083 | 3.0 | 21667 | 21500 | -.8 |
| CUAMBA | . | . | . | 7000 | . | . | 7071 | 6800 | -3.8 | 18889 | 19000 | .6 |

NOTA: Os preços são em Mt/Kg, exceptuando o óleo que está em Mt/L.

Anexo 2d : Preço e mudanças percentuais a nível da loja.

| | Produto | | | | | | | | | | | | | | | |
|------------|----------------------|-----------------|-----------|----------------------|-----------------|-----------|----------------------|-----------------|-----------|----------------------|-----------------|-----------|----------------------|-----------------|-----------|---|
| | Óleo avulso Imp. | | | Amendoim pequeno | | | Amendoim grande | | | Açúcar castanho Nac. | | | Açúcar castanho Imp. | | | |
| | Preço do mês passado | Preço deste mês | Mudança % | Preço do mês passado | Preço deste mês | Mudança % | Preço do mês passado | Preço deste mês | Mudança % | Preço do mês passado | Preço deste mês | Mudança % | Preço do mês passado | Preço deste mês | Mudança % | |
| MAPUTO | . | . | . | 12821 | 12818 | .0 | 11250 | 11100 | -1.3 | 7500 | 7000 | -6.7 | 7214 | 7136 | -1.1 | |
| XAI-XAI | . | . | . | 10917 | 12500 | 14.5 | 9900 | 10400 | 5.1 | 6333 | . | . | 6909 | 6833 | -1.1 | |
| CHOKWE | . | . | . | 14500 | 14333 | -1.1 | 12000 | 11000 | -8.3 | . | . | . | 8000 | 7500 | -6.3 | |
| MAXIXE | 21000 | . | . | 13107 | 13250 | 1.1 | 12036 | 12227 | 1.6 | . | . | . | 6933 | 7208 | 4.0 | |
| MASSINGA | . | . | . | 15833 | 13667 | -13.7 | 14000 | 14333 | 2.4 | . | . | . | 7278 | 7333 | .8 | |
| VILANCULOS | . | . | . | . | 15000 | . | . | . | . | . | . | . | . | 7500 | . | . |
| BEIRA | 17500 | 17900 | 2.3 | 11333 | 11000 | -2.9 | 12000 | 11333 | -5.6 | 6000 | . | . | 7286 | 6688 | -8.2 | |
| MANICA | 20000 | 20000 | .0 | 10917 | . | . | 10500 | . | . | 8500 | 8500 | .0 | 8500 | . | . | |
| CHIMOIO | . | . | . | . | . | . | 12500 | 12429 | -6 | . | . | . | 6800 | 6833 | .5 | |
| TETE | 21600 | . | . | 8000 | . | . | . | . | . | 6250 | . | . | 7000 | 10000 | 42.9 | |
| MUTARARA | 30000 | 28000 | -6.7 | . | . | . | . | . | . | 7500 | . | . | 7778 | 6750 | -13.2 | |
| ANGONIA | . | . | . | . | . | . | . | . | . | 8800 | . | . | 8875 | 10000 | 12.7 | |
| QUELIMANE | . | . | . | . | . | . | . | . | . | . | . | . | 10000 | 8000 | -20.0 | |
| MOCUBA | . | . | . | . | . | . | . | . | . | . | . | . | 9813 | 9600 | -2.2 | |
| NAMPULA | . | . | . | 6000 | 6333 | 5.6 | 5500 | 6000 | 9.1 | 7500 | . | . | 7727 | 7773 | .6 | |
| RIBAUE | 25000 | 25000 | .0 | . | . | . | . | . | . | . | . | . | 10000 | 10000 | .0 | |
| MONAPO | 17000 | 17667 | 3.9 | 6900 | 7444 | 7.9 | . | . | . | 8000 | 7833 | -2.1 | 7417 | 8000 | 7.9 | |
| NACALA | . | . | . | 7750 | 8222 | 6.1 | 10000 | . | . | . | . | . | 8083 | 7875 | -2.6 | |
| ANGOCHE | 18714 | 18900 | 1.0 | 6182 | 6450 | 4.3 | . | . | . | 10000 | 10000 | .0 | 9250 | 9333 | .9 | |
| PEMBA | 16500 | 18500 | 12.1 | . | . | . | 6917 | 6857 | -.9 | 7167 | 7500 | 4.7 | 8688 | 8550 | -1.6 | |
| MONTEPUEZ | 20208 | . | . | . | . | . | 5000 | 6000 | 20.0 | 8750 | 10000 | 14.3 | 8950 | 8929 | -.2 | |
| LICHINGA | 26000 | . | . | . | . | . | . | . | . | . | . | . | 8094 | 7417 | -8.4 | |
| CUAMBA | 20000 | . | . | . | . | . | . | . | . | . | . | . | 6833 | 6875 | .6 | |

NOTA: Os preços são em Mt/Kg, exceptuando o óleo que está em Mt/L.

Anexo 3a: Preço e mudanças percentuais a nível do armazenista.

| | Produto | | | | | | | | | | | |
|------------|----------------------|-----------------|-----------|-------------------------------|-----------------|-----------|-------------------------------|-----------------|-----------|--------------------------|-----------------|-----------|
| | Grão milho branco | | | Farinha branca s/ farelo Imp. | | | Farinha branca s/ farelo Nac. | | | Farinha branca c/ farelo | | |
| | Preço do mês passado | Preço deste mês | Mudança % | Preço do mês passado | Preço deste mês | Mudança % | Preço do mês passado | Preço deste mês | Mudança % | Preço do mês passado | Preço deste mês | Mudança % |
| MAPUTO | . | . | . | 3573 | 3560 | -4 | 3646 | 3033 | -16.8 | . | . | . |
| XAI-XAI | . | . | . | . | . | . | . | . | . | 3807 | 3684 | -3.2 |
| MAXIXE | . | . | . | . | . | . | 3454 | 3416 | -1.1 | . | . | . |
| MASSINGA | . | . | . | 4910 | 4344 | -11.5 | 3454 | 4145 | 20.0 | . | . | . |
| VILANCULOS | . | . | . | . | . | . | . | 4375 | . | . | . | . |
| BEIRA | . | . | . | . | . | . | 4490 | . | . | 5087 | . | . |
| CHIMOIO | . | . | . | 5036 | . | . | . | . | . | . | . | . |
| QUELIMANE | 1200 | . | . | . | . | . | . | . | . | . | . | . |
| NAMPULA | 2144 | 1575 | -26.6 | . | . | . | . | . | . | 4148 | . | . |
| MONAPO | . | . | . | . | . | . | . | . | . | 2500 | 2766 | 10.6 |
| NACALA | 2000 | . | . | 3147 | . | . | . | . | . | . | . | . |
| ANGOCHE | 2000 | 2000 | .0 | . | . | . | . | . | . | 2830 | 2830 | .0 |
| PEMBA | 2850 | 3320 | 16.5 | 5518 | 5518 | .0 | 4605 | 5389 | 17.0 | . | . | . |

NOTA: Os preços são em Mt/Kq.

Anexo 3b: Preço e mudanças percentuais a nível do armazenista.

| | Produto | | | | | | | | |
|------------|---------------------------|-----------------|-----------|-----------------------|-----------------|-----------|-----------------------|-----------------|-----------|
| | Farinha amarela c/ farelo | | | Farinha de trigo Nac. | | | Farinha de trigo Imp. | | |
| | Preço do mês passado | Preço deste mês | Mudança % | Preço do mês passado | Preço deste mês | Mudança % | Preço do mês passado | Preço deste mês | Mudança % |
| MAPUTO | . | . | . | 6093 | 6054 | -6 | . | . | . |
| XAI-XAI | . | . | . | 5720 | 5676 | -8 | 7955 | . | . |
| CHOKWE | . | . | . | 6004 | 5841 | -2.7 | . | . | . |
| MAXIXE | . | . | . | 6349 | 5909 | -6.9 | . | . | . |
| MASSINGA | . | . | . | 5866 | 5887 | .4 | . | . | . |
| VILANCULOS | . | . | . | . | 6572 | . | . | . | . |
| BEIRA | . | . | . | 7031 | 6950 | -1.2 | . | . | . |
| MANICA | . | . | . | . | . | . | 7363 | 7302 | -8 |
| CHIMOIO | . | . | . | 6867 | 6856 | -2 | . | . | . |
| TETE | . | . | . | 7050 | . | . | 7221 | 7302 | 1.1 |
| ANGONIA | . | . | . | 8093 | 8310 | 2.7 | . | . | . |
| QUELIMANE | . | . | . | 7008 | 6375 | -9.0 | . | . | . |
| NAMPULA | . | . | . | 6677 | 6815 | 2.1 | . | . | . |
| MONAPO | . | . | . | 6952 | 6815 | -2.0 | . | . | . |
| NACALA | . | . | . | 6827 | 7083 | 3.7 | . | . | . |
| ANGOCHE | . | . | . | 7277 | 7277 | .0 | . | . | . |
| PEMBA | 6614 | . | . | 6585 | 6531 | -8 | . | . | . |
| MONTEPUEZ | . | . | . | 6937 | 6791 | -2.1 | . | . | . |
| LICHINGA | . | . | . | 7823 | 7910 | 1.1 | . | . | . |
| CUAMBA | . | . | . | 7261 | 7363 | 1.4 | . | . | . |

NOTA: Os preços são em Mt/Kg.

Anexo 3c: Preço e mudanças percentuais a nível do armazenista.

| | Produto | | | | | | | | | | | |
|------------|----------------------|-----------------|-----------|----------------------|-----------------|-----------|----------------------|-----------------|-----------|----------------------|-----------------|-----------|
| | Feijão nhemba | | | Feijão manteiga | | | Arroz corrente | | | Óleo avulso Nac. | | |
| | Preço do mês passado | Preço deste mês | Mudança % | Preço do mês passado | Preço deste mês | Mudança % | Preço do mês passado | Preço deste mês | Mudança % | Preço do mês passado | Preço deste mês | Mudança % |
| MAPUTO | . | . | . | 8947 | 9033 | 1.0 | 4227 | 4182 | -1.1 | . | . | . |
| XAI-XAI | . | . | . | 9143 | . | . | 3942 | 4033 | 2.3 | 16817 | 17017 | 1.2 |
| CHOKWE | . | . | . | . | . | . | 4467 | 4433 | -7 | . | . | . |
| MAXIXE | . | . | . | . | . | . | 4364 | 4200 | -3.8 | . | . | . |
| MASSINGA | . | . | . | . | . | . | 4580 | 4300 | -6.1 | . | . | . |
| VILANCULOS | . | . | . | . | . | . | . | 4500 | . | . | . | . |
| BEIRA | . | . | . | 8385 | 8083 | -3.6 | 5013 | 4914 | -2.0 | . | . | . |
| MANICA | . | . | . | . | . | . | 6375 | 6400 | .4 | . | . | . |
| CHIMOIO | . | . | . | 7578 | . | . | 5586 | 5617 | .6 | 16750 | 16938 | 1.1 |
| TETE | . | . | . | . | . | . | 5933 | 5889 | -7 | . | . | . |
| ANGONIA | . | . | . | . | . | . | 6697 | 6667 | -4 | 18750 | . | . |
| QUELIMANE | . | . | . | . | . | . | 6000 | 6000 | .0 | . | . | . |
| NAMPULA | 3170 | 3170 | .0 | 6441 | 6062 | -5.9 | 5143 | 5033 | -2.1 | 17729 | 18833 | 6.2 |
| MONAPO | 6341 | 5249 | -17.2 | . | . | . | 4975 | 4813 | -3.3 | 18000 | 18831 | 4.6 |
| NACALA | . | . | . | . | . | . | 4950 | 4908 | -8 | 16714 | 18000 | 7.7 |
| ANGOCHE | . | . | . | . | 4007 | . | 5300 | 4967 | -6.3 | . | . | . |
| PEMBA | 4977 | 5284 | 6.2 | 8588 | 9094 | 5.9 | 5333 | 5360 | .5 | 16050 | 16300 | 1.6 |
| MONTEPUEZ | . | . | . | . | . | . | 5920 | 5800 | -2.0 | 16583 | 18167 | 9.5 |
| LICHINGA | . | . | . | . | . | . | 6750 | 6900 | 2.2 | 20667 | 20571 | -5 |
| CUAMBA | . | . | . | . | . | . | 4789 | 5760 | 20.3 | 17688 | 17500 | -1.1 |

NOTA: Os preços são em Mt/Kg, exceptuando o óleo que está em Mt/L.

Anexo 3d : Preço e mudanças percentuais a nível do armazenista.

| | Produto | | | | | | | | | | | | | | | |
|------------|----------------------|-----------------|-----------|----------------------|-----------------|-----------|----------------------|-----------------|-----------|----------------------|-----------------|-----------|----------------------|-----------------|-----------|---|
| | Óleo avulso Imp. | | | Amendoim pequeno | | | Amendoim grande | | | Açúcar castanho Nac. | | | Açúcar castanho Imp. | | | |
| | Preço do mês passado | Preço deste mês | Mudança % | Preço do mês passado | Preço deste mês | Mudança % | Preço do mês passado | Preço deste mês | Mudança % | Preço do mês passado | Preço deste mês | Mudança % | Preço do mês passado | Preço deste mês | Mudança % | |
| MAPUTO | 16583 | 16042 | -3.3 | 11695 | 12323 | 5.4 | . | . | . | . | . | . | 5880 | 5893 | .2 | |
| XAI-XAI | . | . | . | . | . | . | 8357 | 8500 | 1.7 | 6557 | . | . | 5800 | 5600 | -3.4 | |
| CHOKWE | . | . | . | . | . | . | . | . | . | . | . | . | 7467 | 7560 | 1.2 | |
| MAXIXE | 15000 | 15000 | .0 | 11062 | 9956 | -10.0 | 11187 | . | . | . | . | 5650 | 5644 | -1 | | |
| MASSINGA | . | . | . | 12942 | 12942 | .0 | . | . | . | . | . | 6233 | 6029 | -3.3 | | |
| VILANCULOS | . | 18500 | . | . | . | . | . | . | . | . | . | . | 6000 | . | . | |
| BEIRA | 16000 | 16833 | 5.2 | . | . | . | . | . | . | . | . | 5950 | 5833 | -2.0 | | |
| MANICA | 17335 | 18500 | 6.5 | . | . | . | . | . | . | . | . | . | . | . | . | |
| CHIMOIO | 17167 | 16938 | -1.3 | . | . | . | . | . | . | . | . | . | . | . | . | |
| TETE | . | . | . | . | . | . | . | . | . | . | . | 5933 | . | . | . | |
| ANGONIA | 19000 | . | . | . | . | . | . | . | . | . | . | . | . | . | . | |
| NAMPULA | 16153 | 16950 | 4.9 | . | . | . | 5848 | 5660 | -3.2 | 7545 | . | . | 7100 | 7146 | .6 | |
| MONAPO | 16417 | 16688 | 1.6 | . | . | . | . | . | . | . | . | 5800 | 6300 | 8.6 | | |
| NACALA | 15417 | 16250 | 5.4 | . | . | . | . | . | . | . | . | 6110 | 6680 | 9.3 | | |
| ANGOCHE | 16500 | 17208 | 4.3 | 9000 | 9000 | .0 | . | . | . | . | . | . | . | . | . | |
| PEMBA | 16591 | 16500 | -5 | . | . | . | . | . | . | 7906 | 7500 | -5.1 | 7079 | 7005 | -1.1 | |
| MONTEPUEZ | 18500 | 18000 | -2.7 | . | . | . | . | . | . | 6964 | . | . | 7906 | 8250 | 4.3 | |
| LICHINGA | . | . | . | . | . | . | . | . | . | . | . | . | . | 6625 | . | . |
| CUAMBA | . | . | . | . | . | . | . | . | . | . | . | . | 7013 | 6800 | -3.0 | |

NOTA: Os preços são em Mt/Kg, exceptuando o óleo que está em Mt/L.