

**Informação Semanal de Mercados Agrícolas no País, Região e Mundo****Publicação do Sistema de Informação de Mercados Agrícolas (SIMA)**

Ministério da Agricultura - Direcção de Economia-Dpto. Estatística

Tel: 21 46 01 31/ 21 46 01 45 Fax: 21 46 01 45 / 21 46 02 96; Email: [sima@map.gov.mz](mailto:sima@map.gov.mz)[www.sima.minag.org.mz](http://www.sima.minag.org.mz)**Preços de Feijão Manteiga Sobem em Alguns Mercados**

Os preços de feijão manteiga subiram em alguns mercados monitorados pelo SIMA no período compreendido entre 26 de Maio último e 2 de Junho corrente. A subida mais forte de 39% teve lugar na Vila de Ulónguè onde o produto passou a custar 28,87 Mts/kg, seguido pelo mercado da Cidade de Pemba que registou uma subida de 33%, passando o produto a custar 40,00 Mts/kg. Na Vila de Gorongosa, o preço subiu em 13% atingindo os 28,87 Mts/kg, igual preço praticado em Ulónguè.

Os mercados da Cidade de Manica e da Vila sede do Distrito de Mutarara registaram uma subida de 12%, passando a custar 27,17 Mts/kg em Manica e 34,64 Mts/kg em Mutarara.

Os mercados das Vilas de Ulónguè e Gorongosa e Cidade de Manica foram abastecidos de feijão manteiga produzido localmente.

**Preço de Milho Mais Alto em Maputo e do Amendoim em Nampula de Janeiro à Maio**

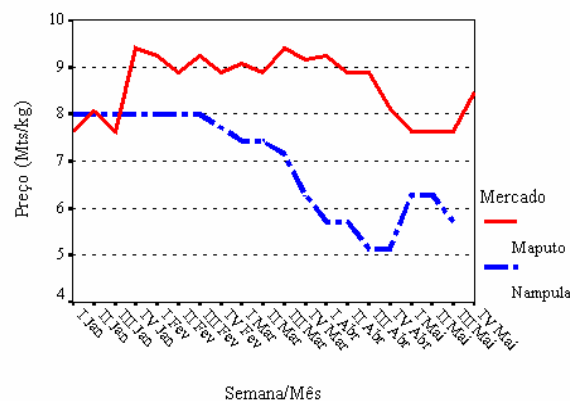
Durante os primeiros cinco meses de 2008, os preços de milho praticados ao consumidor foram mais altos na Cidade de Maputo comparativamente aos preços vigorados na cidade de Nampula (Fig. 1).

A Fig. 1 mostra que em Nampula, os preços de milho começaram a cair a partir da segunda semana de Fevereiro e a subir na primeira quinzena de Abril, enquanto que na Cidade de Maputo os preços registaram flutuações com tendência decrescente a partir da quarta semana de Janeiro até a terceira semana de Maio. A

seguir, os preços de milho em Maputo tomaram tendência de subida.

Fig.1: Comparação de Preços de Milho em Alguns

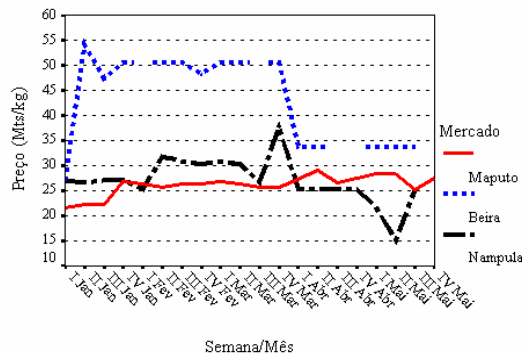
Mercados Retalhistas de Janeiro à Maio de 2008



No mesmo período, os preços do amendoim pequeno nacional foram mais altos na Cidade da Beira comparativamente as Cidades de Maputo e Nampula. Em Nampula e Beira, os preços caíram consideravelmente a partir da quarta semana de Março, enquanto na Cidade de Maputo houve fraca oscilação (Fig. 2).

Fig. 2: Comparação de Preços de Amendoim Pequeno Nacionais

em Alguns Mercados Retalhistas de Janeiro à Maio de 2008



## Preço de Milho Cai em Lichinga e Sobe em Xai-Xai e Tete

O mercado retalhista da Cidade de Lichinga registou entre os dias 26 de Maio último e 2 de Junho corrente queda de preço de milho em 20% devido ao aumento da oferta deste cereal que está a ser abastecido pelos distritos de Lichinga, Lago (Maniamba) e Sanga, todos na Província do Niassa. Nesta semana, o milho está sendo vendido ao preço de 80,00 Mts a lata de 20 litros, equivalente a 4,57 Mts/kg.

Comportamento contrário de preços foi reportado nos mercados das cidades de Xai-Xai e Tete que registaram subidas de preços de milho em 15% e 10%, respectivamente, passando a custar 7,14 Mts/kg em Xai-Xai e 6,29 Mts/kg na Cidade de Tete. Em termos de proveniência, o mercado da Cidade de Xai-Xai tem à venda, para além do milho de produção local, o milho trazido da Província de Sofala, concretamente de Nhamatanda, enquanto que a Cidade de Tete foi abastecida pelo Distrito de Macanga, concretamente da Localidade de Chidzolomondo.

Os dados desta semana mostram que, os preços praticados ao consumidor na zona norte do País são pouco diferentes, por exemplo, nas cidades de Nampula, Nacala, Pemba e Montepuez os consumidores estão a pagar o mesmo preço de 5,71 Mts/kg. Nas cidades de Lichinga e Cuamba os preços são ligeiramente baixos, de 4,57 Mts/kg e 4,29 Mts/kg, respectivamente.

Na zona centro, os preços são mais altos, acima de 6,00 Mts/kg, nas cidades de Manica (6,86 Mts/kg) e Tete (6,29 Mts/kg), enquanto que o preço mais baixo nesta semana está em vigor na Cidade de Chimoio, de 4,57 Mts/kg. Nas restantes cidades os preços não atingem 6,00 Mts/kg.

Na zona sul, os preços de milho situam-se entre 7,00 Mts e 9,00 Mts/kg sendo o mais alto o que está em vigor na Cidade de Maputo.

## Fluxo de Milho Noutros Mercados

O mercado de Xiquelene, na Cidade de Maputo, continuou a receber na presente semana milho produzido no Distrito de Nhamatanda onde foi adquirido ao preço de 25,00 Mts a lata de 5 litros. Na zona centro, a Cidade da Beira continuou a receber milho dos distritos de Nhamatanda e Maríngue, onde segundo os comerciantes, os preços de compra ao produtor foram de 23,00 Mts a lata de 5 litros em Nhamatanda e 22,50 Mts a mesma unidade em Maríngue.

Em Manica, o Distrito de Barué abasteceu ao mercado da Cidade de Chimoio, enquanto que na Zambézia, os distritos de Lugela, Mocuba e Morrumbala abasteceram ao mercado da Cidade de Quelimane.

Na zona norte, a Cidade de Nampula continuou a receber milho da Província da Zambézia, concretamente dos distritos de Alto Molócuè e Ile, onde os preços ao produtor variaram entre 60,00 Mts e 75,00 Mts a lata de 20 litros. A Cidade de Nacala tem à venda esta semana milho adquirido em Chiure, na Província de Cabo Delgado, enquanto que a Cidade de Pemba recebeu milho de Namuno.

**Tabela 1:** Custo de Transporte de Produtos Agrícolas Via Terrestre

Produto	De	Para	Mts/saco
Milho	Nhamatanda	Beira	80,00e
	Maríngue	Beira	90,00e
	Nhassacara	Chimoio	50,00d
	Nhamatanda	Maputo	100,00c
	Macanga	Tete	80,00h
	Morrumbala	Quelimane	70,00d
	Ile	Nampula	50,00c
	Chiure	Nacala	40,00d
	Namuno	Pemba	70,00b
Feijão manteiga	Angonia	Chimoio	100,00c
	Gurué	Maputo	80,00a
	Macanga	Tete	95,00g

a=saco 50kg, b=saco 60 kg, c=saco 70kg, d=saco 80kg, e=saco 100kg, f=saco 120kg, g=saco 160kg, h=saco 190kg.

**Quadro 1a: Preço e Mudança Percentual a Nível Grossista (MT/Kg).**

	PRODUTOS								
	Grão de milho branco			Feijão nhemba			Feijão manteiga/Nac.		
	Sem. ant.	Sem. rec.	Mud. %	Sem. ant.	Sem. rec.	Mud. %	Sem. ant.	Sem. rec.	Mud. %
MAPUTO	8.48	8.57	1	.	.	.	22.33	22.67	1
XAI-XAI	4.76	6.19	30	.	.	.	25.00	23.00	-8
MAXIXE	.	.	.	.	.	.	.	28.00	.
MASSINGA	6.23	.	.	.	.	.	31.49	.	.
BEIRA	4.94	5.17	5	16.10	16.10	0	23.86	24.25	2
QUELIMANE	5.71	5.90	3	.	13.29	.	20.00	19.33	-3
NAMPULA	.	5.43	.	.	7.25	.	.	.	.

Nota: "sem. rec." = semana recente; 'sem. ant.' = semana anterior; 'mud. %' = mudança percentual.

**Quadro 1b: Preço e Mudança Percentual a Nível Grossista, Continuação (MT/Kg).**

	PRODUTOS											
	Arroz corrente			Amendoim peq./Nac.			Amendoim grande			Mandioca seca		
	Sem. ant.	Sem. rec.	Mud. %	Sem. ant.	Sem. rec.	Mud. %	Sem. ant.	Sem. rec.	Mud. %	Sem. ant.	Sem. rec.	Mud. %
MAPUTO	.	.	.	24.00	24.00	0	24.00	23.50	-2	.	.	.
XAI-XAI	.	.	.	26.00	26.00	0	22.00	22.00	0	.	.	.
MAXIXE	.	.	.	.	27.00	.	.	.	.	.	.	.
MASSINGA	.	.	.	28.73	.	.	.	.	.	.	.	.
BEIRA	.	.	.	.	.	.	28.46	28.46	0	.	.	.
QUELIMANE	.	.	.	.	25.00	.	.	.	.	.	4.03	.
NAMPULA	.	.	.	.	.	.	.	.	.	.	5.00	.

Nota: "sem. rec." = semana recente; 'sem. ant.' = semana anterior; 'mud. %' = mudança percentual.

**Quadro 2a: Preço e Mudança Percentual a Nível Produtor (MT/Kg).**

	PRODUTOS								
	Grão de milho branco			Feijão nhemba			Feijão manteiga/Nac.		
	Sem. ant.	Sem. rec.	Mud. %	Sem. ant.	Sem. rec.	Mud. %	Sem. ant.	Sem. rec.	Mud. %
GORONGOSA	3.90	4.08	5	6.59	.	.	18.07	18.90	5
MANICA	6.29	6.29	0	.	.	.	25.40	25.40	0
CHIMOIO	.	4.11	.	.	12.08	.	.	30.02	.
ANGÓNIA	4.16	4.16	0	8.00	8.00	0	20.00	20.00	0
MONTEPUEZ	.	4.00	.	.	.	.	.	.	.
CUAMBA	.	3.71	.	.	10.87	.	.	17.32	.

Nota: "sem. rec." = semana recente; 'sem. ant.' = semana anterior; 'mud. %' = mudança percentual.

**Quadro 3a: Preço e Mudança Percentual a Nível de Mercado Retalhista (MT/Kg).**

	PRODUTOS								
	Grão de milho branco			Farinha branca c/ farelo			Arroz corrente		
	Sem. ant.	Sem. rec.	Mud. %	Sem. ant.	Sem. rec.	Mud. %	Sem. ant.	Sem. rec.	Mud. %
MAPUTO	8.47	9.01	6	.	.	.	18.59	19.29	4
XAI-XAI	6.19	7.14	15	12.83	.	.	17.00	17.00	0
CHOKWE	7.45	7.45	0	.	.	.	10.25	10.25	0
INHAMBANE	.	.	.	.	.	.	18.00	18.00	0
MAXIXE	.	7.80	.	.	.	.	.	19.00	.
MASSINGA	7.43	.	.	.	.	.	20.49	.	.
BEIRA	5.44	5.44	0	.	.	.	22.50	22.00	-2
GORONGOSA	5.19	5.37	3	17.11	17.11	0	20.49	20.49	0
MANICA	6.86	6.86	0	7.70	7.70	0	25.61	25.61	0
CHIMOIO	.	4.57	.	.	23.10	.	.	25.61	.
TETE	5.71	6.29	10	23.10	23.10	0	20.00	20.49	2
MUTARARA	5.44	5.44	0	10.87	11.55	6	21.70	11.53	-47
ANGÓNIA	5.19	5.19	0	15.40	10.78	-30	20.00	20.00	0
QUELIMANE	.	.	.	12.83	12.83	0	20.49	25.61	25
NAMPULA	.	5.71	.	.	12.61	.	.	25.76	.
NACALA	5.71	5.71	0	16.31	16.31	0	18.08	28.93	60
PEMBA	5.71	5.71	0	25.67	25.67	0	20.00	27.00	35
MONTEPUEZ	.	5.71	.	.	15.40	.	.	20.49	.
LICHINGA	5.71	4.57	-20	17.11	17.11	0	20.49	20.49	0
CUAMBA	.	4.29	.	.	7.25	.	.	28.46	.

Nota: "sem. rec." = semana recente; 'sem. ant.' = semana anterior; 'mud. %' = mudança percentual.

**Quadro 3b: Preço e Mudança Percentual a Nível de Mercado Retalhista (MT/Kg).**

	PRODUTOS											
	Feijão nhemba			Feijão manteiga/Nac.			Amendoim peq./Nac.			Amendoim grande		
	Sem. ant.	Sem. rec.	Mud. %	Sem. ant.	Sem. rec.	Mud. %	Sem. ant.	Sem. rec.	Mud. %	Sem. ant.	Sem. rec.	Mud. %
MAPUTO	27.89	27.36	-2	31.90	29.51	-7	27.39	27.93	2	29.85	28.03	-6
XAI-XAI	20.00	20.00	0	35.00	35.00	0	30.00	30.00	0	28.00	28.00	0
CHOKWE	18.12	18.12	0	40.42	40.42	0	31.61	31.61	0	29.11	29.11	0
INHAMBANE	28.38	28.38	0	36.09	36.09	0	28.45	28.45	0	29.11	26.68	-8
MAXIXE	.	20.52	.	.	32.00	.	.	31.23	.	.	22.07	.
MASSINGA	.	.	.	40.42	.	.	37.93	.	.	.	.	.
BEIRA	17.25	17.25	0	23.00	23.00	0	.	29.75	.	25.87	25.87	0
GORONGOSA	26.84	26.84	0	25.66	28.87	13	28.09	31.61	12	28.75	.	.
MANICA	12.71	12.71	0	24.31	27.17	12	26.62	26.62	0	28.75	28.75	0
CHIMOIO	.	18.12	.	.	40.42	.	.	37.93	.	.	38.81	.
TETE	12.08	12.08	0	27.58	25.00	-9	25.28	25.28	0	25.87	.	.
MUTARARA	8.53	9.06	6	30.79	34.64	12	20.82	22.12	6	.	.	.
ANGÓNIA	12.08	12.08	0	20.79	28.87	39	.	.	.	25.87	25.87	0
QUELIMANE	12.81	17.57	37	33.59	35.83	7	36.78	44.69	22	.	.	.
NAMPULA	.	15.00	.	.	23.91	.	.	25.28	.	.	.	.
NACALA	12.79	12.79	0	.	65.21	.	29.75	29.75	0	25.87	27.97	8
PEMBA	20.13	20.13	0	30.00	40.00	33	.	.	.	21.56	21.56	0
MONTEPUEZ	.	15.10	.	.	38.49	.	.	.	.	.	24.26	.
LICHINGA	24.15	24.15	0	27.71	27.71	0	.	.	.	43.12	43.12	0
CUAMBA	.	17.25	.	.	36.09	.	.	.	.	.	30.44	.

Nota: "sem. rec." = semana recente; 'sem. ant.' = semana anterior; 'mud. %' = mudança percentual.

Quadro 3c: Preço e Mudança Percentual a Nível de Mercado Retalhista, Continuação (MT/Kg).

	PRODUTOS														
	Farinha de trigo nac.			Óleo avulso nacional			Óleo avulso importado			Açúcar castanho/Nac			Açúcar castanho/Imp		
	Sem. ant.	Sem. rec.	Mud. %	Sem. ant.	Sem. rec.	Mud. %	Sem. ant.	Sem. rec.	Mud. %	Sem. ant.	Sem. rec.	Mud. %	Sem. ant.	Sem. rec.	Mud. %
MAPUTO	24.09	25.06	4	45.00	45.00	0	.	.	.	23.52	24.51	4	.	.	.
XAI-XAI	25.00	25.00	0	60.00	60.00	0	.	.	.	18.00	18.00	0	.	.	.
CHOKWE	25.00	25.00	0	57.14	57.14	0	.	.	.	25.00	25.00	0	.	.	.
INHAMBANE	18.00	18.00	0	.	.	.	68.00	68.00	0	20.00	22.00	10	.	.	.
MAXIXE	.	22.00	.	.	60.00	.	.	.	.	.	19.00	.	.	.	.
MASSINGA	20.00	.	.	60.00	.	.	.	.	.	20.00	.	.	.	.	.
BEIRA	27.50	20.00	-27	43.00	43.00	0	60.00	60.00	0	20.00	20.00	0	.	.	.
GORONGOSA	30.00	30.00	0	60.00	60.00	0	.	.	.	19.00	19.00	0	.	.	.
MANICA	25.00	25.00	0	50.00	.	.	50.00	50.00	0	20.00	20.00	0	.	.	.
CHIMOIO	.	.	.	.	45.00	.	.	50.00	.	.	18.00	.	.	.	.
TETE	20.00	20.00	0	45.00	45.00	0	.	.	.	20.00	20.00	0	.	.	.
MUTARARA	.	.	.	60.00	60.00	0	.	.	.	22.00	22.00	0	.	.	.
ANGÓNIA	18.00	18.00	0	50.00	60.00	20	.	.	.	25.00	20.00	-20	.	.	.
QUELIMANE	19.00	20.00	5	35.00	35.00	0	50.00	50.00	0	20.00	20.00	0	.	.	.
NAMPULA	.	.	.	.	58.33	.	.	58.33	.	.	28.43	.	.	.	.
NACALA	19.64	19.64	0	45.00	50.00	11	.	.	.	19.50	20.00	3	.	.	.
PEMBA	20.00	20.00	0	42.00	42.00	0	83.33	83.33	0	20.00	20.00	0	.	.	.
MONTEPUEZ	.	.	.	.	60.00	.	.	.	.	.	20.00	.	.	.	.
LICHINGA	18.00	18.00	0	70.00	70.00	0	.	.	.	25.00	25.00	0	.	.	.
CUAMBA	.	20.00	.	.	66.67	.	.	66.67	.	.	20.00	.	.	.	.

Nota: "sem. rec." = semana recente; "sem. ant." = semana anterior; "mud. %" = mudança percentual. Os preços dos óleos estão em Mtn/L.

Quadro 3d: Preço e Mudança Percentual a Nível de Mercado Retalhista (MTn/Kg).

	PRODUTOS														
	Mandioca seca			Mandioca fresca			Batata doce			Batata reno nacional			Batata reno importada		
	Sem. ant.	Sem. rec.	Mud. %	Sem. ant.	Sem. rec.	Mud. %	Sem. ant.	Sem. rec.	Mud. %	Sem. ant.	Sem. rec.	Mud. %	Sem. ant.	Sem. rec.	Mud. %
MAPUTO	.	.	.	10.55	9.17	-13	11.04	6.19	-44	.	.	.	18.00	18.67	4
XAI-XAI	.	.	.	8.50	.	.	7.51	.	.	.	.	.	30.00	.	.
CHOKWE	.	.	.	.	.	.	.	.	.	.	.	.	20.00	20.00	0
INHAMBANE	.	.	.	9.11	7.92	-13	6.11	11.04	81	.	.	.	26.33	26.33	0
MAXIXE	.	.	.	.	5.27	.	.	4.00	.	.	20.00	.	.	.	.
MASSINGA	.	.	.	13.06	.	.	.	.	.	.	.	.	20.53	.	.
BEIRA	.	.	.	6.14	6.90	12	8.17	8.11	-1	14.33	14.33	0	20.00	20.00	0
GORONGOS	.	.	.	.	2.63	.	5.71	5.56	-3	20.00	16.67	-17	.	.	.
MANICA	.	.	.	7.90	.	.	7.51	7.87	5	.	.	.	10.72	11.13	4
CHIMOIO	.	.	.	.	4.33	.	.	4.00	.	.	14.00	.	.	.	.
TETE	.	.	.	.	.	.	5.00	4.00	-20	4.00	6.35	59	.	.	.
MUTARARA	.	.	.	.	.	.	.	.	.	.	20.00	.	.	.	.
ANGÓNIA	.	.	.	6.03	5.67	-6	3.56	3.67	3	6.40	6.40	0	.	.	.
QUELIMANE	.	.	.	.	9.14	.	.	.	.	20.00	25.00	25	.	.	.
NAMPULA	.	5.28	.	.	4.84	.	.	4.27	.	.	13.00	.	.	.	.
PEMBA	.	.	.	.	8.00	.	.	5.00	.	20.00	12.50	-38	.	.	.
MONTEPUEZ	.	.	.	.	.	.	.	.	.	.	25.00	.	.	.	.
LICHINGA	.	.	.	3.33	2.86	-14	10.00	10.00	0	15.00	15.00	0	.	.	.
CUAMBA	.	.	.	.	.	.	.	.	.	.	.	.	.	.	.

Nota: "sem. rec." = semana recente; "sem. ant." = semana anterior; "mud. %" = mudança percentual.

**Quadro 4b: Quantidade do Produto Disponível Para a Compra/Venda no Mercado  
Grossista e Mudança Percentual Desde a Semana Anterior (Kg).**

		Semana anterior	Semana recente	Mud. %
MAPUTO	Grão de milho branco	49000	37590	-23
	Feijão manteiga/Nac.	50000	37050	-26
	Amendoim peq./Nac.	15000	30500	103
	Amendoim grande	15000	10550	-30
XAI-XAI	Amendoim peq./Imp.	20000	16100	-20
	Grão de milho branco	43000	33000	-23
	Feijão manteiga/Nac.	12500	500	-96
	Amendoim peq./Nac.	20000	2500	-88
MAXIXE	Amendoim grande	2500	800	-68
	Feijão manteiga/Nac.	.	7000	.
	Amendoim peq./Nac.	.	10750	.
MASSINGA	Grão de milho branco	17300	.	.
	Feijão manteiga/Nac.	1089	.	.
	Amendoim peq./Nac.	3146	.	.
	Amendoim pequeno c/ casca	4793	.	.
BEIRA	Grão de milho branco	1000	5600	460
	Feijão nhemba	.	379	.
	Feijão manteiga/Nac.	5938	1237	-79
	Amendoim grande	5742	2650	-54
QUELIMANE	Grão de milho branco	8120	16140	99
	Feijão nhemba	.	4315	.
	Feijão manteiga/Nac.	3662	6334	73
	Amendoim peq./Nac.	.	1898	.
	Mandioca seca	.	12514	.
	Amendoim pequeno c/ casca	1005	2010	100
NAMPULA	Grão de milho branco	.	7980	.
	Feijão nhemba	.	246	.

Quadro 5: Preços de Grão de Milho Branco em Unidades Não Estandarizadas

Local	Unidade de Medida	Preço Mais Comum (Mt)	Preço (Mt/Kg)
Xai-Xai	Lata de 24 litros	150,00	7,14
Chokwe	Lata de 23 litros	150,00	7,45
Maxixe	Lata de 21 litros	140,00	7,80
Beira	Lata de 21 litros	100,00	5,44
Gorongosa	Lata de 05 litros	27,00	5,37
Manica	Lata de 20 litros	120,00	6,86
Chimoio	Lata de 05 litros	20,00	4,57
Tete	Lata de 20 litros	110,00	6,29
Mutarara	Lata de 21 litros	100,00	5,44
Angónia	Lata de 22 litros	100,00	5,19
Nampula	Lata de 20 litros	100,00	5,71
Nacala	Lata de 20 litros	100,00	5,71
Pemba	Lata de 10 litros	50,00	5,71
Montepuez	Lata de 10 litros	50,00	5,71
Lichinga	Lata de 20 litros	80,00	4,57
Cuamba	Lata de 20 litros	75,00	4,29

Nota: Os preços em Mt/kg são calculados com base nas médias das unidades não padronizadas (latas de 5, 17, 20, 21 litros etc.) que são resultado da média de três observações registadas no mercado, considerando o preço médio das três latas.

Quadro 6: Preços Regionais e Internacionais de Grão de Milho, Trigo, Girassol e Soja.

Produto	Qualidade	Local	Preço FOB	Data
Milho	Branco	Randfontein	1829.00 Rd/TM	27 de Maio de 2008
Milho	Amarelo	Randfontein	1864.00 Rd/TM	27 de Maio de 2008
Trigo		Randfontein	3895.00 Rd/TM	27 de Maio de 2008
Girassol		Randfontein	4947.00 Rd/TM	27 de Maio de 2008
Soja		Randfontein	4115.00 Rd/TM	27 de Maio de 2008
Milho	Branco	Argentina	164.50 USD/TM	27 de Maio de 2008
Trigo		Argentina	233.00 USD/TM	27 de Maio de 2008
Girassol		Argentina	360.00 USD/TM	27 de Maio de 2008
Soja		Argentina	290.00 USD/TM	27 de Maio de 2008

Fonte: SAFEX, Bolsa de Cereais da Argentina, compilado pelo SIMA.

**Quadro 7: Taxas de Câmbio em Vigor no Dia 03 de Junho de 2008**

Moeda	Dólar Americano	Rand Sul Africano	Dólar Zimbabweano	Kwacha Malawiano	Kwacha Zambiano
	Meticais por Unidades de Moeda		Meticais por 1000 Unidades de Moeda		
Venda (Mts)	24,19	3,14	0,04	173,03	7,23

Fonte: Jornal Notícias, 04 de Junho de 2008.

**Quadro 8: Preços Regionais e Internacionais do Mercado de Futuro de Grão de Milho e Girassol**

PRODUTO	CONTRATO	MERCADO	PREÇO	DATA
Milho Amarelo	Setembro 2008	CBOT (Chicago)	242.90 USD/TM	27 de Maio de 2008
		SAFEX (Randfontein - A. Sul)	1915.00 Rd/TM	27 de Maio de 2008
	Dezembro 2008	CBOT (Chicago)	248.81 USD/TM	27 de Maio de 2008
		SAFEX (Randfontein - A. Sul)	1988.00 Rd/TM	27 de Maio de 2008
Milho Branco	Setembro 2008	SAFEX (Randfontein - A. Sul)	1884.00 Rd/TM	27 de Maio de 2008
		Rosário (Argentina)	163.50 USD/TM	27 de Maio de 2008
	Dezembro 2008	SAFEX (Randfontein - A. Sul)	1958.00 Rd/TM	27 de Maio de 2008
		Rosário (Argentina)	165.70 USD/TM	27 de Maio de 2008
Trigo	Setembro 2008	SAFEX (Randfontein - A. Sul).	3810.00 Rd/TM	27 de Maio de 2008
		Buenos Aires (Argentina)	219.00 USD/TM	27 de Maio de 2008
	Dezembro 2008	SAFEX (Randfontein - A. Sul).	3680.00 Rd/TM	27 de Maio de 2008
Girassol	Setembro 2008	SAFEX (Randfontein - A. Sul)	5075.00 Rd/TM	27 de Maio de 2008
	Dezembro 2008	SAFEX (Randfontein - A. Sul)	5253.00 Rd/TM	27 de Maio de 2008
Soja	Setembro 2008	SAFEX (Randfontein - A. Sul)	4205.00 Rd/TM	27 de Maio de 2008
		Rosário (Argentina)	300.00 USD/TM	27 de Maio de 2008
	Dezembro 2008	SAFEX (Randfontein - A. Sul)	4280.00 Rd/TM	27 de Maio de 2008
	Novembro 2008	Rosário (Argentina)	305.00 USD/TM	27 de Maio de 2008

Fonte: SAFEX e Bolsa de Cereais da Argentina, compilado pelo SIMA.

O que são os Preços de Futuro? Os preços de futuro de um determinado produto são preços acordados no "presente" para a compra e venda desse produto numa data futura, e resultam de uma série de prognósticos feitos pelos operadores dos mercados de futuro sobre as condições do mercado na data da compra e venda. Os preços de futuro são, portanto, o melhor prognóstico sobre o preço (do produto) que será praticado no mercado naquela data futura.