

Informação Semanal de Mercados Agrícolas no País, Região e Mundo**Publicação do Sistema de Informação de Mercados Agrícolas (SIMA)**

Ministério da Agricultura - Direcção de Economia-Dpto. Estatística

Tel: 21 46 01 31 / 21 46 01 45 Fax: 21 46 01 45 / 21 46 02 96; Email: sima@map.gov.mzwww.sima.minag.org.mz**Preço de Milho Sobe em Vários Mercados**

A presente semana foi caracterizada pela subida de preços de milho em vários mercados nas três zonas do País. Na zona sul, os preços subiram no mercado da Cidade de Xai-Xai em 28% alcançando 9,14 Mts/kg.

Na zona centro, a maior subida de preços deu-se na Cidade da Beira em 30%, onde o cereal passou a custar 7,00 Mts/kg, seguido da Cidade de Quelimane em 23% atingindo 7,29 Mts/kg. A Cidade de Tete registou uma subida de 18% situando o preço em 7,43 Mts/kg.

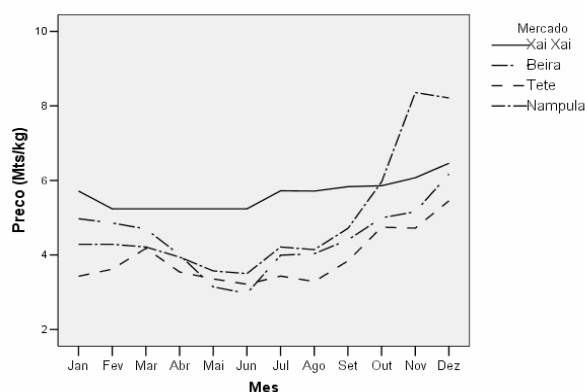
Na zona norte, a subida mais forte de 50% ocorreu na Cidade de Lichinga onde o milho passou a custar 6,86 Mts/kg. No mercado da Cidade de Nacala, o preço subiu 30% alcançando 7,43 Mts/kg, enquanto os mercados das Cidades de Nampula e Montepuez registaram uma subida de 20%, passando os consumidores a pagar 6,86 Mts/kg em ambos os mercados.

A subida de preços que se regista nesta altura do ano tem a ver com a sazonalidade da produção deste cereal. Os preços caem significativamente a partir de Março com a entrada nos mercados de milho da colheita da primeira época (a principal) e depois começam a subir entre Junho e Julho quando a oferta começa a diminuir ao mesmo tempo em que aumenta a concorrência com a entrada de grande empresas na compra deste produto.

Olhando para a Fig. 1 que apresenta a evolução de preços nominais de milho em 2007 pode-se observar que até Junho de 2007 os preços de

milho ainda estavam a cair em alguns mercados e começaram a subir em Julho.

Fig. 1: Evolução de Preços de Milho em Alguns Mercados em 2007

**Fluxo de Milho**

O fluxo de milho continua aquele observado nas semanas anteriores, em que a zona centro (sobretudo Sofala e Manica) abastece a zona sul. Na centro, o milho continua a fluir das zonas de produção ao centro de consumo através de pequenos comerciantes, e as grandes empresas também estão a comprar para posteriormente transformar em farinha e vender aos consumidores ou revender na forma de grão.

Na zona norte, nas províncias de Cabo Delgado e Niassa, os principais centros consumidores estão a ser abastecidos de milho produzido nas respectivas províncias, enquanto a Cidade de Nampula continua a receber milho da Província da Zambézia, principalmente dos distritos de Alto Molócuè e Ile.

Preço de Feijão Manteiga Com Movimentos Diferentes

Os preços de feijão manteiga continuam a apresentar comportamentos diferentes em vários mercados. No período compreendido entre os dias 2 e 9 de Junho corrente, houve queda de preços em 11% nos mercados da Cidade de Manica e Vila de Gorongosa, onde o produto passou a custar 25,66 Mts/kg e 24,31 Mts/kg, respectivamente. A Cidade de Cuamba reportou uma queda de 20% baixando para 28,87 Mts/kg enquanto na Cidade de Quelimane a baixa foi de 34% custando esta semana 23,74 Mts/kg.

Relativamente à subida de preços destaca-se a subida de 15% na Cidade de Tete onde os consumidores passaram a pagar 28,87 Mts/kg e de 8% na Cidade de Inhambane atingindo 38,97 Mts/kg. Nos outros mercados não houve variação de preços deste produto da semana passada para a presente.

Custo de Transporte

O custo de transporte de produtos agrícolas continua a variar em função da negociação entre o transportador e o comerciante e não somente em função da distância.

Tabela 1: Custo de Transporte de Produtos Agrícolas Via Terrestre

Produto	De	Para	Mts/saco
Milho	Nhamatanda	Maputo	80,00c
	Maríngue	Beira	100,00e
	Macanga	Tete	80,00e
	Lugela	Quelimane	100,00b
	Megulama	Nampula	50,00c
	Changara	Massinga	110,00e
Feijão manteiga	Gurué	Maputo	110,00a
	Angónia	Tete	100,00f
	Angónia	Chimoio	100,00d
	Gurué	Quelimane	100,00e
Amendoim	Nampula	Maputo	150,00a
	Muecate	Nacala	30,00c
	Namuno	Montepuez	60,00d

a=saco 50kg, b=saco 60 kg, c=saco 70kg, d=saco 80kg, e=saco 100kg, f=saco 120kg, g=saco 150kg, h=saco 190kg.

Preços Internacionais do Arroz Começam a Cair em Alguns Países

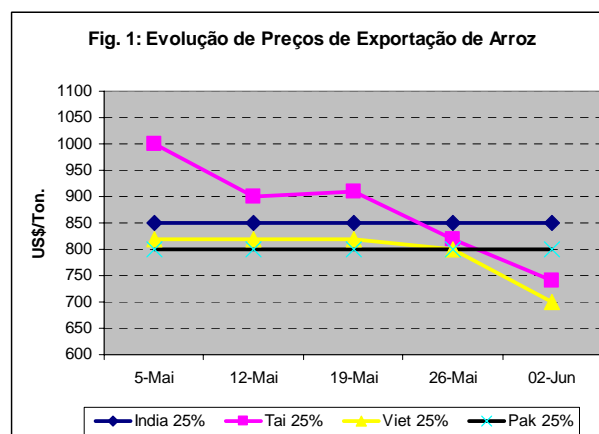
Os dados avançados pela Interarroz, no informativo mensal referente ao mês de Maio último, indicam que os preços de exportação de arroz começam a cair em alguns países com a chegada da colheita nos países asiáticos. O preço do arroz 25% partido registou uma queda de 26% na Tailândia entre 5 de Maio último e 2 de Junho corrente, passando a custar 740 US\$/Ton. No mesmo período, em Vietname o preço da mesma qualidade caiu 15% passando a custar 700 US\$/Ton.

Na Índia e no Paquistão, os preços do arroz 25% partido mantiveram-se estáveis no período compreendido entre 5 de Maio último e 2 de Junho corrente, custando 850 US\$/Ton na Índia e 800 US\$/Ton no Paquistão.

Nos Estados Unidos da América também houve tendência de queda de preço do arroz. O preço do arroz *Long Grain 2/4* caiu de 975 US\$/Ton, no dia 26 de Maio último, para 925 US\$/Ton no dia 2 de Junho de 2008.

Embora a colheita tenha começado, alguns países, como o Paquistão e a Índia, continuam a limitar as exportações para garantir o abastecimento interno.

A produção mundial do arroz em casca poderá atingir 666 milhões de toneladas em 2008, um aumento de 2,1% comparativamente a 2007.



Fonte: dados da Interarroz, compilados pelo SIMA

Quadro 1a: Preço e Mudança Percentual a Nível Grossista (MT/Kg).

	PRODUTOS								
	Grão de milho branco			Feijão nhemba			Feijão manteiga/Nac.		
	Sem. ant.	Sem. rec.	Mud. %	Sem. ant.	Sem. rec.	Mud. %	Sem. ant.	Sem. rec.	Mud. %
MAPUTO	8.57	8.57	0	.	.	.	22.67	23.00	1
XAI-XAI	6.19	6.67	8	.	.	.	23.00	25.00	9
MAXIXE	28.00	.	.
MASSINGA	.	5.71	31.49	.
BEIRA	5.17	6.42	24	16.10	16.10	0	24.25	24.25	0
QUELIMANE	5.90	7.29	23	13.29	.	.	19.33	20.00	3
NAMPULA	5.43	6.29	16	7.25	7.25	0	.	.	.

Nota: "sem. rec." = semana recente; 'sem. ant.' = semana anterior; 'mud. %' = mudança percentual.

Quadro 1b: Preço e Mudança Percentual a Nível Grossista, Continuação (MT/Kg).

	PRODUTOS											
	Arroz corrente			Amendoim peq./Nac.			Amendoim grande			Mandioca seca		
	Sem. ant.	Sem. rec.	Mud. %	Sem. ant.	Sem. rec.	Mud. %	Sem. ant.	Sem. rec.	Mud. %	Sem. ant.	Sem. rec.	Mud. %
MAPUTO	.	.	.	24.00	24.00	0	23.50	24.00	2	.	.	.
XAI-XAI	.	.	.	26.00	22.00	-15	22.00
MAXIXE	.	.	.	27.00
MASSINGA	28.73
BEIRA	28.46	28.46	0	.	.	.
QUELIMANE	.	.	.	25.00	27.00	8	.	.	.	4.03	4.17	3
NAMPULA	5.00	5.00	0

Nota: "sem. rec." = semana recente; 'sem. ant.' = semana anterior; 'mud. %' = mudança percentual.

Quadro 2a: Preço e Mudança Percentual a Nível Produtor (MT/Kg).

	PRODUTOS								
	Grão de milho branco			Feijão nhemba			Feijão manteiga/Nac.		
	Sem. ant.	Sem. rec.	Mud. %	Sem. ant.	Sem. rec.	Mud. %	Sem. ant.	Sem. rec.	Mud. %
GORONGOSA	4.08	3.90	-5	.	.	.	18.90	18.15	-4
MANICA	6.29	6.29	0	.	.	.	25.40	27.71	9
CHIMOIO	4.11	4.11	0	12.08	12.08	0	30.02	30.02	0
ANGÓNIA	4.16	4.16	0	8.00	8.00	0	20.00	20.00	0
RIBAUE	.	3.43
MONTEPUEZ	4.00
CUAMBA	3.71	3.71	0	10.87	10.87	0	17.32	17.32	0

Nota: "sem. rec." = semana recente; 'sem. ant.' = semana anterior; 'mud. %' = mudança percentual.

Quadro 3a: Preço e Mudança Percentual a Nível de Mercado Retalhista (MT/Kg).

	PRODUTOS								
	Grão de milho branco			Farinha branca c/ farelo			Arroz corrente		
	Sem. ant.	Sem. rec.	Mud. %	Sem. ant.	Sem. rec.	Mud. %	Sem. ant.	Sem. rec.	Mud. %
MAPUTO	9.01	8.89	-1	.	.	.	19.29	18.93	-2
XAI-XAI	7.14	9.14	28	.	.	.	17.00	17.00	0
CHOKWE	7.45	7.45	0	.	.	.	10.25	10.25	0
INHAMBANE	18.00	18.00	0
MAXIXE	7.80	19.00	.	.
MASSINGA	.	6.23	20.49	.
BEIRA	5.44	7.07	30	.	.	.	22.00	25.00	14
GORONGOSA	5.37	5.44	1	17.11	17.11	0	20.49	20.49	0
MANICA	6.86	6.86	0	7.70	7.70	0	25.61	25.61	0
CHIMOIO	4.57	4.57	0	23.10	23.10	0	25.61	25.61	0
TETE	6.29	7.43	18	23.10	23.10	0	20.49	25.61	25
MUTARARA	5.44	.	.	11.55	.	.	11.53	.	.
ANGÓNIA	5.19	5.19	0	10.78	12.32	14	20.00	20.00	0
QUELIMANE	.	.	.	12.83	12.18	-5	25.61	25.61	0
NAMPULA	5.71	6.86	20	12.61	12.32	-2	25.76	25.18	-2
RIBAUE	.	5.71	.	.	10.00	.	.	25.00	.
NACALA	5.71	7.43	30	16.31	16.31	0	28.93	21.70	-25
PEMBA	5.71	.	.	25.67	.	.	27.00	.	.
MONTEPUEZ	5.71	6.86	20	15.40	15.40	0	20.49	25.61	25
LICHINGA	4.57	6.86	50	17.11	30.80	80	20.49	20.49	0
CUAMBA	4.29	4.29	0	7.25	10.87	50	28.46	24.11	-15

Nota: "sem. rec." = semana recente; 'sem. ant.' = semana anterior; 'mud. %' = mudança percentual.

Quadro 3b: Preço e Mudança Percentual a Nível de Mercado Retalhista (MT/Kg).

	PRODUTOS											
	Feijão nhemba			Feijão manteiga/Nac.			Amendoim peq./Nac.			Amendoim grande		
	Sem. ant.	Sem. rec.	Mud. %	Sem. ant.	Sem. rec.	Mud. %	Sem. ant.	Sem. rec.	Mud. %	Sem. ant.	Sem. rec.	Mud. %
MAPUTO	27.36	28.42	4	29.51	30.09	2	27.93	29.00	4	28.03	24.44	-13
XAI-XAI	20.00	20.00	0	35.00	35.00	0	30.00	30.00	0	28.00	28.00	0
CHOKWE	18.12	12.08	-33	40.42	40.42	0	31.61	31.61	0	29.11	29.11	0
INHAMBANE	28.38	28.99	2	36.09	38.97	8	28.45	30.82	8	26.68	29.11	9
MAXIXE	20.52	.	.	32.00	.	.	31.23	.	.	22.07	.	.
MASSINGA	.	30.72	.	.	34.64	.	.	37.93
BEIRA	17.25	17.25	0	23.00	23.00	0	29.75	33.71	13	25.87	32.34	25
GORONGOSA	26.84	25.43	-5	28.87	25.66	-11	31.61	28.09	-11	.	.	.
MANICA	12.71	12.71	0	27.17	24.31	-11	26.62	26.62	0	28.75	28.75	0
CHIMOIO	18.12	18.12	0	40.42	40.42	0	37.93	37.93	0	38.81	38.81	0
TETE	12.08	18.12	50	25.00	28.87	15	25.28	25.28	0	.	.	.
MUTARARA	9.06	.	.	34.64	.	.	22.12
ANGÓNIA	12.08	12.08	0	28.87	28.87	0	.	.	.	25.87	25.87	0
QUELIMANE	17.57	16.10	-8	35.83	23.74	-34	44.69	33.71	-25	.	.	.
NAMPULA	15.00	14.49	-3	23.91	23.91	0	25.28	26.22	4	.	.	.
RIBAUE	.	6.04	.	.	35.00
NACALA	12.79	12.79	0	65.21	65.21	0	29.75	29.75	0	27.97	24.86	-11
PEMBA	20.13	.	.	40.00	21.56	.	.
MONTEPUEZ	15.10	20.13	33	38.49	38.49	0	.	.	.	24.26	24.26	0
LICHINGA	24.15	24.15	0	27.71	27.71	0	.	.	.	43.12	43.12	0
CUAMBA	17.25	22.64	31	36.09	28.87	-20	.	.	.	30.44	23.00	-24

Nota: "sem. rec." = semana recente; 'sem. ant.' = semana anterior; 'mud. %' = mudança percentual.

Quadro 3c: Preço e Mudança Percentual a Nível de Mercado Retalhista, Continuação (MT/Kg).

	PRODUTOS														
	Farinha de trigo nac.			Óleo avulso nacional			Óleo avulso importado			Açúcar castanho/Nac			Açúcar castanho/Imp		
	Sem. ant.	Sem. rec.	Mud. %	Sem. ant.	Sem. rec.	Mud. %	Sem. ant.	Sem. rec.	Mud. %	Sem. ant.	Sem. rec.	Mud. %	Sem. ant.	Sem. rec.	Mud. %
MAPUTO	25.06	24.54	-2	45.00	45.00	0	.	.	.	24.51	24.97	2	.	.	.
XAI-XAI	25.00	25.00	0	60.00	60.00	0	.	.	.	18.00	18.00	0	.	.	.
CHOKWE	25.00	25.00	0	57.14	57.14	0	.	.	.	25.00	25.00	0	.	.	.
INHAMBANE	18.00	18.00	0	.	.	.	68.00	68.00	0	22.00	20.00	-9	.	.	.
MAXIXE	22.00	.	.	60.00	19.00
MASSINGA	.	20.00	.	.	60.00	20.00
BEIRA	20.00	27.50	38	43.00	45.00	5	60.00	60.00	0	20.00	20.00	0	.	.	.
GORONGOSA	30.00	30.00	0	60.00	60.00	0	.	.	.	19.00	19.00	0	.	.	.
MANICA	25.00	20.00	-20	.	50.00	.	50.00	50.00	0	20.00	20.00	0	.	25.00	.
CHIMOIO	.	.	.	45.00	45.00	0	50.00	50.00	0	18.00	18.00	0	.	.	.
TETE	20.00	20.00	0	45.00	45.00	0	.	.	.	20.00	20.00	0	.	.	.
MUTARARA	.	.	.	60.00	22.00
ANGÓNIA	18.00	18.00	0	60.00	50.00	-17	.	.	.	20.00	20.00	0	.	.	.
QUELIMANE	20.00	.	.	35.00	35.00	0	50.00	50.00	0	20.00	20.00	0	.	.	.
NAMPULA	.	.	.	58.33	58.33	0	58.33	58.33	0	28.43	27.79	-2	.	.	.
RIBAUE	66.67	20.00
NACALA	19.64	19.64	0	50.00	50.00	0	.	.	.	20.00	20.00	0	.	.	.
PEMBA	20.00	.	.	42.00	.	.	83.33	.	.	20.00
MONTEPUEZ	.	.	.	60.00	60.00	0	.	.	.	20.00	20.00	0	.	.	.
LICHINGA	18.00	18.00	0	70.00	65.00	-7	.	.	.	25.00	22.50	-10	.	.	.
CUAMBA	20.00	30.00	50	66.67	66.67	0	66.67	66.67	0	20.00	20.00	0	.	.	.

Nota: "sem. rec." = semana recente; "sem. ant." = semana anterior; "mud. %" = mudança percentual. Os preços dos óleos estão em Mtn/L.

Quadro 3d: Preço e Mudança Percentual a Nível de Mercado Retalhista (MTn/Kg).

	PRODUTOS														
	Mandioca seca			Mandioca fresca			Batata doce			Batata reno nacional			Batata reno importada		
	Sem. ant.	Sem. rec.	Mud. %	Sem. ant.	Sem. rec.	Mud. %	Sem. ant.	Sem. rec.	Mud. %	Sem. ant.	Sem. rec.	Mud. %	Sem. ant.	Sem. rec.	Mud. %
MAPUTO	.	.	.	9.17	7.04	-23	6.19	5.79	-6	.	.	.	18.67	18.00	-4
XAI-XAI	7.38	.	.	7.36	30.00	.
CHOKWE	20.00	20.00	0
INHAMBANE	.	.	.	7.92	7.56	-4	11.04	12.92	17	.	25.00	.	26.33	27.00	3
MAXIXE	.	.	.	5.27	.	.	4.00	.	.	20.00
MASSINGA	4.21	20.00	.
BEIRA	.	.	.	6.90	.	.	8.11	.	.	14.33	15.00	5	20.00	.	.
GORONGOSA	.	.	.	2.63	2.38	-10	5.56	3.33	-40	16.67	20.00	20	.	.	.
MANICA	7.87	7.70	-2	.	.	.	11.13	11.13	0
CHIMOIO	.	.	.	4.33	4.00	-8	4.00	4.14	3	14.00
TETE	4.00	4.00	0	6.35	10.00	58	.	.	.
MUTARARA	20.00
ANGÓNIA	.	.	.	5.67	.	.	3.67	.	.	6.40
QUELIMANE	.	.	.	9.14	25.00	25.00	0	.	.	.
NAMPULA	5.28	4.57	-13	4.84	4.62	-5	4.27	4.37	2	13.00	13.00	0	.	.	.
RIBAUE	4.44	.	.	10.00	.	.	25.00
NACALA	25.00
PEMBA	.	.	.	8.00	.	.	5.00	.	.	12.50
MONTEPUEZ	25.00	25.00	0	.	.	.
LICHINGA	.	.	.	2.86	3.75	31	10.00	10.00	0	15.00	15.00	0	.	.	.
CUAMBA	11.42	10.00

Nota: "sem. rec." = semana recente; "sem. ant." = semana anterior; "mud. %" = mudança percentual.

**Quadro 4b: Quantidade do Produto Disponível Para a Compra/Venda no Mercado
Grossista e Mudança Percentual Desde a Semana Anterior (Kg).**

		Semana anterior	Semana recente	Mud. %
MAPUTO	Grão de milho branco	37590	43540	16
	Feijão manteiga/Nac.	37050	45800	24
	Amendoim peq./Nac.	30500	35000	15
	Amendoim grande	10550	5250	-50
	Amendoim peq./Imp.	16100	22750	41
XAI-XAI	Grão de milho branco	33000	32500	-2
	Feijão manteiga/Nac.	500	2500	400
	Amendoim peq./Nac.	2500	13500	440
	Amendoim grande	800	.	.
MAXIXE	Feijão manteiga/Nac.	7000	.	.
	Amendoim peq./Nac.	10750	.	.
MASSINGA	Grão de milho branco	.	3000	.
	Feijão manteiga/Nac.	.	297	.
	Amendoim peq./Nac.	.	542	.
	Amendoim pequeno c/ casca	.	3363	.
BEIRA	Grão de milho branco	5600	19000	239
	Feijão nhemba	379	946	150
	Feijão manteiga/Nac.	1237	1336	8
	Amendoim grande	2650	2694	2
QUELIMANE	Grão de milho branco	16140	8400	-48
	Feijão nhemba	4315	.	.
	Feijão manteiga/Nac.	6334	198	-97
	Amendoim peq./Nac.	1898	1356	-29
	Mandioca seca	12514	1577	-87
	Amendoim pequeno c/ casca	2010	1514	-25
NAMPULA	Grão de milho branco	7980	5360	-33
	Feijão nhemba	246	132	-46
	Mandioca seca	.	514	.

Quadro 5: Preços de Grão de Milho Branco em Unidades Não Estandarizadas

Local	Unidade de Medida	Preço Mais Comum (Mt)	Preço (Mt/Kg)
Xai-Xai	Lata de 20 litros	160,00	9,14
Chokwe	Lata de 22 litros	150,00	8,57
Beira	Lata de 21 litros	130,00	7,07
Gorongosa	Lata de 05 litros	25,00	5,44
Manica	Lata de 20 litros	120,00	6,86
Chimoio	Lata de 05 litros	20,00	4,57
Tete	Lata de 20 litros	130,00	7,43
Angónia	Lata de 22 litros	100,00	5,19
Nampula	Lata de 20 litros	120,00	6,86
Ribáuè	Lata de 20 litros	100,00	5,71
Nacala	Lata de 20 litros	130,00	7,57
Montepuez	Lata de 10 litros	60,00	6,86
Lichinga	Lata de 20 litros	150,00	6,86
Cuamba	Lata de 20 litros	75,00	4,29

Nota: Os preços em Mt/kg são calculados com base nas médias das unidades não padronizadas (latas de 5, 17, 20, 21 litros etc.) que são resultado da média de três observações registadas no mercado, considerando o preço médio das três latas.

Quadro 6: Preços Regionais e Internacionais de Grão de Milho, Trigo, Girassol e Soja.

Produto	Qualidade	Local	Preço FOB	Data
Milho	Branco	Randfontein	1915.00 Rd/TM	10 de Junho de 2008
Milho	Amarelo	Randfontein	1990.00 Rd/TM	10 de Junho de 2008
Trigo		Randfontein	4079.00 Rd/TM	10 de Junho de 2008
Girassol		Randfontein	5265.00 Rd/TM	10 de Junho de 2008
Soja		Randfontein	4350.00 Rd/TM	10 de Junho de 2008
Milho	Branco	Argentina	168.00 USD/TM	10 de Junho de 2008
Trigo		Argentina	237.00 USD/TM	10 de Junho de 2008
Girassol		Argentina	360.00 USD/TM	10 de Junho de 2008
Soja		Argentina	282.00 USD/TM	10 de Junho de 2008

Fonte: SAFEX, Bolsa de Cereais da Argentina, compilado pelo SIMA.

Quadro 7: Taxas de Câmbio em Vigor no Dia 10 de Junho de 2008

Moeda	Dólar Americano	Rand Sul Africano	Dólar Zimbabweano	Kwacha Malawiano	Kwacha Zambiano
	Meticais por Unidades de Moeda		Meticais por 1000 Unidades de Moeda		
Venda (Mts)	24,20	3,04	0,01	173,79	7,52

Fonte: Jornal Notícias, 11 de Junho de 2008.

Quadro 8: Preços Regionais e Internacionais do Mercado de Futuro de Grão de Milho e Girassol

PRODUTO	CONTRATO	MERCADO	PREÇO	DATA
Milho Amarelo	Setembro 2008	CBOT (Chicago)	272.82 USD/TM	10 de Junho de 2008
		SAFEX (Randfontein - A. Sul)	2076.00 Rd/TM	10 de Junho de 2008
	Dezembro 2008	CBOT (Chicago)	279.12 USD/TM	10 de Junho de 2008
		SAFEX (Randfontein - A. Sul)	2163.00 Rd/TM	10 de Junho de 2008
Milho Branco	Setembro 2008	SAFEX (Randfontein - A. Sul)	1993.00 Rd/TM	10 de Junho de 2008
		Rosário (Argentina)	168.00 USD/TM	10 de Junho de 2008
	Dezembro 2008	SAFEX (Randfontein - A. Sul)	2078.00 Rd/TM	10 de Junho de 2008
		Rosário (Argentina)	168.80 USD/TM	10 de Junho de 2008
Trigo	Setembro 2008	SAFEX (Randfontein - A. Sul).	3891.00 Rd/TM	10 de Junho de 2008
		Buenos Aires (Argentina)	217.30 USD/TM	10 de Junho de 2008
	Dezembro 2008	SAFEX (Randfontein - A. Sul).	3770.00 Rd/TM	10 de Junho de 2008
Girassol	Setembro 2008	SAFEX (Randfontein - A. Sul)	5484.00 Rd/TM	10 de Junho de 2008
	Dezembro 2008	SAFEX (Randfontein - A. Sul)	5632.00 Rd/TM	10 de Junho de 2008
Soja	Setembro 2008	SAFEX (Randfontein - A. Sul)	4528.00 Rd/TM	10 de Junho de 2008
		Rosário (Argentina)	299.00 USD/TM	10 de Junho de 2008
	Dezembro 2008	SAFEX (Randfontein - A. Sul)	4713.00 Rd/TM	10 de Junho de 2008
	Novembro 2008	Rosário (Argentina)	303.50 USD/TM	10 de Junho de 2008

Fonte: SAFEX e Bolsa de Cereais da Argentina, compilado pelo SIMA.

O que são os Preços de Futuro? Os preços de futuro de um determinado produto são preços acordados no "presente" para a compra e venda desse produto numa data futura, e resultam de uma série de prognósticos feitos pelos operadores dos mercados de futuro sobre as condições do mercado na data da compra e venda. Os preços de futuro são, portanto, o melhor prognóstico sobre o preço (do produto) que será praticado no mercado naquela data futura.