

**Informação Semanal de Mercados Agrícolas no País, Região e Mundo****Publicação do Sistema de Informação de Mercados Agrícolas (SIMA)**

Ministério da Agricultura - Direcção de Economia-Dpto. Estatística

Tel: 21 46 01 31/ 21 46 01 45 Fax: 21 46 01 45 / 21 46 02 96; Email: [sima@map.gov.mz](mailto:sima@map.gov.mz)[www.sima.minag.org.mz](http://www.sima.minag.org.mz)**Preços de Cereais Estão Estáveis**

Os preços de cereais, nomeadamente do milho e do arroz importado, praticado ao consumidor continuam estáveis na maioria dos mercados monitorados pelo SIMA.

Os preços do arroz importado na zona sul, situam-se entre 15,35 Mts/kg e 20,50 Mts/kg, sendo o mais baixo praticado no mercado da Cidade de Chókwe e o mais alto em Massinga. Na zona centro, o preço mais alto é o praticado no mercado da Cidade de Manica de 30,74 Mts/kg e o mais baixo situa-se entre 25,00 Mts/kg e 26,00 Mts/kg nos mercados da Cidade da Beira e Vila de Gorongosa.

Na zona norte, o arroz importado é mais caro na Cidade de Lichinga onde custa 36,89 Mts/kg. Os preços mais baixos são praticados nas Cidades de Quelimane e Nampula onde variam entre 25,61 Mts/kg e 26,35 Mts/kg.

No que concerne ao preço do milho, no nível produtor o preço subiu de 9,35 Mts/kg para 10,39 Mts/kg no distrito de Angónia. O resto dos mercados produtores mantém o preço estável. No nível grossista, o preço de milho está situado entre 10,86 Mts/kg (na Cidade de Nampula) e 14,29 Mts/kg (na Cidade da Beira).

No nível retalhista, a maioria dos mercados neste nível de transacção mantiveram o preço de milho estável, apenas realçar subidas de preço observadas nos mercados de Gorongosa (10%) e Angónia (31%). Fazendo uma análise de preço por zonas, verifica-se que neste momento, os mercados retalhistas da zona norte do país estão a praticar o preço mais baixo para o milho. Nesta presente semana, o preço de milho oscila entre 10,29 Mts/kg (Vila de

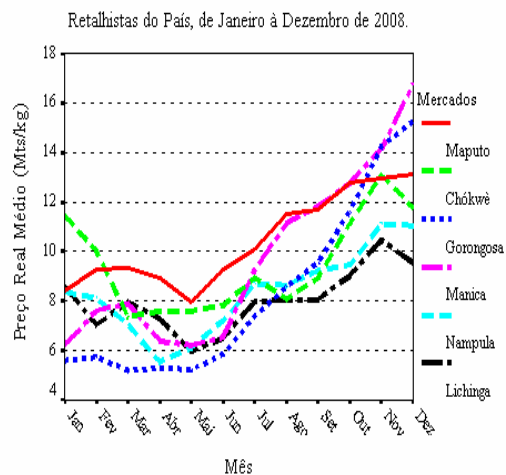
Montepuez) e 11,43 Mts/kg (Cidade de Pemba).

Seguido pela zona sul do país, onde os preços do milho situam-se entre 12,42 Mts/kg (Cidades de Xai-Xai e Chókwe) e 14,29 Mts/kg (Vila de Massinga).

A zona centro do país apresenta os preços de milho mais altos em relação as outras duas zonas já referidas. Os preços mais baixos variam entre 12,70 Mts e 13,71 Mts/kg (Cidades de Mocuba e Chimoio, respectivamente) enquanto que os mais altos variam entre 16,00 Mts e 18,29 Mts/kg (Vila de Gorongosa e Cidades de tete e Manica). De referir que os comerciantes entrevistados pelo SIMA nos mercados da zona centro disseram que estão a enfrentar muitas dificuldades para conseguir produto nas zonas produtoras devido a escassez do mesmo.

A Figura 1 abaixo compara o preço de milho em alguns mercados retalhistas do país.

Fig. 1: Comparação de Preço de Milho em Alguns Mercados



## Fluxos de Milho nos Mercados

Durante a visita do SIMA aos mercados foi notório a fraca disponibilidade deste cereal aliada a escassez do mesmo nas zonas de produção. Quanto a proveniência, o milho teve várias origens, nomeadamente:

Na Zona Sul, O milho vendido no mercado grossista da Cidade de Maputo foi proveniente do Distrito de Guro, comprado no produtor por 17,71 Mts/kg.

Na Zona Centro, o mercado da Cidade da Beira foi abastecido de milho proveniente do Distrito de Morrumbala comprado por 14,29 Mts/kg ao produtor. O mercado da Cidade de Chimoio recebeu milho produzido em Gorongosa, onde custou 10,27 Mts/kg ao produtor. Na Cidade de Chimoio está à venda milho trazido do Posto de Mavita comprado ao produtor por 17,14 Mts/kg. O mercado da Cidade de Tete recebeu milho do Distrito de Marávia ao preço de 14,86 Mts/kg ao produtor.

O mercado da Cidade de Quelimane foi abastecido de milho dos Distritos de Gurue, Morrumbala e Mocuba ao preço que variou entre 9,14 Mts e 9,71 Mts/kg ao produtor. Os comerciantes de milho continuam a dizer que nas zonas produtoras existe pouco milho devido a escassez, o que faz com que permaneçam mais dias nas zonas de compra.

Na Zona Norte, no mercado da Cidade de Pemba deu entrada de milho trazido do Distrito de Muidumbe ao preço de 6,00 Mts/kg. O mercado de Montepuez tem à venda milho de produção local (Posto de Mapupulo) adquirido por 5,00 Mts/kg.

A Tabela a seguir apresenta o custo de transporte pago pelos comerciantes para escoar produtos das zonas de aquisição para os mercados.

**Tabela 1:** Custo de Transporte de Produtos Agrícolas Via Terrestre

Produto	De	Para	Mts/saco
Milho	Guro	Maputo	
	Gorongosa	Chimoio	50,00a
	Gurue	Quelimane	70,00a
	Muidumbe	Pemba	45,00d
	Mavita	Manica	35,00e
Amendoim	Zambia	Beira	100,00a
	Namuno	Pemba	50,00b
	Tete	Massinga	80,00b

**Nota:** a=saco 50kg, b=saco 60 kg, c=saco 70kg, d=saco 80kg, e=saco 100kg, f= saco 120 kg.

## Situação de Preços de Produtos Processados

Tal como os cereais, o preço de produtos processados tais como a farinha de milho, farinha de trigo, óleo alimentar e açúcar castanho nacional também está estável na maioria dos mercados monitorados pelo SIMA. Excepção vai para os mercados das Cidades de Manica e Tete, onde o preço da farinha de milho branco sem farelo da 1ª qualidade subiu 17%, passando a custar 35,00 Mts/kg em ambos mercados. Á nível de todos mercados visitados, o preço deste produto oscila entre 21,00 Mts e 35,00 Mts/kg.

Para a farinha de trigo nacional, os preços em vigor nesta semana variam de 19,50 Mts/kg (Cidade de Mocuba) e 35,00 Mts/kg (Cidade da Beira).

Os preços do óleo alimentar nacional nos mercados também estão estáveis e situam-se entre 42,00 Mts por litro (Cidade da Beira) e 70,00 Mts o litro (Cidade de Lichinga).

O açúcar castanho nacional registou o preço mais baixo de 20,00 Mts/kg (Cidades de Chókwe, Inhambane, Beira, Manica, Tete, Quelimane e Montepuez) e o mais alto é de 26,53 Mts/kg (Cidade de Maputo).

**Quadro 1a: Preço e Mudança Percentual a Nível Grossista (MT/Kg).**

	PRODUTOS								
	Grão de milho branco			Feijão nhemba			Feijão manteiga/Nac.		
	Sem. ant.	Sem. rec.	Mud. %	Sem. ant.	Sem. rec.	Mud. %	Sem. ant.	Sem. rec.	Mud. %
MAPUTO	13.57	13.57	0	22.00	22.00	0	32.00	30.00	-6
XAI-XAI	12.38	12.38	0	.	.	.	30.00	30.00	0
MAXIXE	.	.	.	27.00	.	.	32.00	.	.
MASSINGA	.	.	.	27.45	27.45	0	36.74	39.37	7
BEIRA	.	14.29	.	.	18.40	.	.	33.49	.
QUELIMANE	12.86	12.57	-2	.	.	.	25.00	25.00	0
NAMPULA	10.86	10.86	0	16.91	.	.	.	.	.

Nota: "sem. rec." = semana recente; 'sem. ant.' = semana anterior; 'mud. %' = mudança percentual.

**Quadro 1b: Preço e Mudança Percentual a Nível Grossista, Continuação (MT/Kg).**

	PRODUTOS											
	Arroz corrente			Amendoim peq./Nac.			Amendoim grande			Mandioca seca		
	Sem. ant.	Sem. rec.	Mud. %	Sem. ant.	Sem. rec.	Mud. %	Sem. ant.	Sem. rec.	Mud. %	Sem. ant.	Sem. rec.	Mud. %
MAPUTO	.	.	.	34.00	34.00	0	28.00	28.00	0	.	.	.
XAI-XAI	.	.	.	30.00	28.00	-7	26.00	26.00	0	.	.	.
MAXIXE	.	.	.	32.00	.	.	28.00	.	.	.	.	.
MASSINGA	.	.	.	31.61	37.35	18	.	.	.	.	.	.
BEIRA	.	.	.	.	.	.	.	34.93	.	.	.	.
QUELIMANE	.	.	.	.	36.00	.	.	.	.	9.72	10.56	9
NAMPULA	.	.	.	.	.	.	.	.	.	5.00	5.00	0

Nota: "sem. rec." = semana recente; 'sem. ant.' = semana anterior; 'mud. %' = mudança percentual.

**Quadro 2a: Preço e Mudança Percentual a Nível Produtor (MT/Kg).**

	PRODUTOS								
	Grão de milho branco			Feijão nhemba			Feijão manteiga/Nac.		
	Sem. ant.	Sem. rec.	Mud. %	Sem. ant.	Sem. rec.	Mud. %	Sem. ant.	Sem. rec.	Mud. %
GORONGOSA	12.24	11.69	-5	8.63	.	.	23.62	24.74	5
MANICA	17.71	17.14	-3	.	.	.	32.33	25.40	-21
CHIMOIO	10.29	10.29	0	12.08	12.08	0	30.02	30.02	0
ANGONIA	9.35	10.39	11	12.00	12.00	0	23.00	23.00	0
RIBAUE	.	.	.	.	.	.	.	.	.

Nota: "sem. rec." = semana recente; 'sem. ant.' = semana anterior; 'mud. %' = mudança percentual.

**Quadro 3a: Preço e Mudança Percentual a Nível de Mercado Retalhista (MT/Kg).**

	PRODUTOS											
	Grão de milho branco			Farinha branca c/ farelo			Arroz corrente			Farinha de Milho Branco Sem Farelo 1ª		
	Sem. ant.	Sem. rec.	Mud. %	Sem. ant.	Sem. rec.	Mud. %	Sem. ant.	Sem. rec.	Mud. %	Sem. ant.	Sem. rec.	Mud. %
MAPUTO	12.70	13.20	4	.	.	.	19.29	19.29	0	23.26	23.70	2
XAI-XAI	12.42	12.42	0	.	.	.	20.00	20.00	0	23.00	23.00	0
CHOKWE	12.42	12.42	0	.	.	.	15.37	15.37	0	30.00	25.00	-17
INHAMBANE	.	.	.	.	.	.	20.00	20.00	0	21.00	21.00	0
MAXIXE	13.61	.	.	.	.	.	18.00	.	.	25.00	.	.
MASSINGA	15.43	14.29	-7	.	.	.	20.49	20.49	0	25.00	25.00	0
BEIRA	.	14.86	.	.	.	.	.	25.00	.	.	25.00	.
GORONGOSA	14.55	16.00	10	27.18	27.18	0	26.35	26.35	0	30.00	30.00	0
MANICA	18.29	18.29	0	15.40	15.40	0	30.74	30.74	0	30.00	35.00	17
CHIMOIO	13.71	13.71	0	23.10	23.10	0	28.69	28.69	0	.	.	.
TETE	16.00	16.00	0	38.50	38.50	0	27.66	28.69	4	30.00	35.00	17
ANGONIA	10.91	14.29	31	18.48	23.10	25	30.00	30.00	0	30.00	30.00	0
QUELIMANE	.	.	.	19.25	.	.	25.61	25.61	0	25.00	25.00	0
MOCUBA	12.70	12.70	0	23.13	29.52	28	.	.	.	.	.	.
A. MOLÓCUÊ	11.43	.	.	15.40	.	.	36.59	.	.	.	.	.
MILANGE	12.00	.	.	12.00	.	.	25.00	.	.	30.00	.	.
NAMPULA	11.14	10.86	-3	23.10	19.45	-16	.	26.35	.	25.00	25.00	0
RIBAUE	9.71	.	.	12.00	.	.	30.00	.	.	.	.	.
NACALA	10.29	.	.	16.65	.	.	21.70	.	.	.	.	.
PEMBA	11.43	11.43	0	34.23	25.67	-25	27.00	28.00	4	25.00	25.00	0
MONTEPUEZ	.	10.29	.	.	15.40	.	.	34.15	.	.	.	.
LICHINGA	10.86	10.86	0	30.80	30.80	0	36.89	36.89	0	.	.	.

Nota: "sem. rec." = semana recente; 'sem. ant.' = semana anterior; 'mud. %' = mudança percentual.

**Quadro 3b: Preço e Mudança Percentual a Nível de Mercado Retalhista (MT/Kg).**

	PRODUTOS											
	Feijão nhemba			Feijão manteiga/Nac.			Amendoim peq./Nac.			Amendoim grande		
	Sem. ant.	Sem. rec.	Mud. %	Sem. ant.	Sem. rec.	Mud. %	Sem. ant.	Sem. rec.	Mud. %	Sem. ant.	Sem. rec.	Mud. %
MAPUTO	20.58	22.31	8	31.51	32.70	4	30.08	33.46	11	28.58	28.03	-2
XAI-XAI	20.00	20.00	0	35.00	35.00	0	35.00	25.00	-29	30.00	30.00	0
CHOKWE	22.64	20.13	-11	34.64	43.30	25	31.61	39.51	25	25.87	.	.
INHAMBANE	36.23	35.52	-2	51.96	48.91	-6	37.93	35.70	-6	33.96	31.96	-6
MAXIXE	.	.	.	36.09	.	.	31.43	.	.	29.11	.	.
MASSINGA	36.87	36.23	-2	47.00	47.00	0	52.34	44.25	-15	32.91	32.34	-2
BEIRA	.	20.70	.	.	30.00	.	.	.	.	.	32.34	.
GORONGOSA	15.10	.	.	34.64	34.64	0	49.16	49.16	0	.	.	.
MANICA	12.71	.	.	24.31	24.31	0	26.62	26.62	0	27.23	28.75	6
CHIMOIO	20.53	20.53	0	34.64	34.64	0	.	37.93	.	.	32.34	.
TETE	24.15	24.15	0	28.87	34.64	20	37.93	37.93	0	25.87	28.46	10
ANGONIA	18.12	18.12	0	28.87	28.87	0	.	.	.	32.34	32.34	0
QUELIMANE	24.89	26.35	6	30.62	31.49	3	41.37	44.69	8	.	.	.
MOCUBA	37.16	25.88	-30	40.00	40.00	0	.	72.24	.	.	.	.
A. MOLÓCUÊ	17.05	.	.	24.74	.	.	.	.	.	43.12	.	.
MILANGE	.	.	.	30.00	.	.	.	.	.	35.00	.	.
NAMPULA	20.72	20.34	-2	36.95	36.95	0	50.57	30.34	-40	.	.	.
RIBAUE	15.10	.	.	35.00	.	.	38.67	.	.	44.35	.	.
NACALA	13.05	.	.	.	.	.	35.70	.	.	32.34	.	.
PEMBA	20.13	20.13	0	35.00	35.00	0	.	.	.	21.56	21.56	0
MONTEPUEZ	.	15.10	.	.	38.49	.	.	.	.	.	24.26	.
LICHINGA	24.15	24.15	0	46.19	46.19	0	.	.	.	64.68	64.68	0

Nota: "sem. rec." = semana recente; 'sem. ant.' = semana anterior; 'mud. %' = mudança percentual.

Quadro 3c: Preço e Mudança Percentual a Nível de Mercado Retalhista, Continuação (MTn/Kg).

	PRODUTOS														
	Farinha de trigo nac.			Óleo avulso nacional			Óleo avulso importado			Açúcar castanho/Nac			Açúcar castanho/Imp		
	Sem. ant.	Sem. rec.	Mud. %	Sem. ant.	Sem. rec.	Mud. %	Sem. ant.	Sem. rec.	Mud. %	Sem. ant.	Sem. rec.	Mud. %	Sem. ant.	Sem. rec.	Mud. %
MAPUTO	24.09	24.54	2	48.67	50.00	3	.	.	.	26.04	26.53	2	.	.	.
XAI-XAI	28.00	25.00	-11	60.00	60.00	0	.	.	.	20.00	20.00	0	.	.	.
CHOKWE	25.00	25.00	0	.	71.43	.	.	.	.	20.00	22.00	10	.	.	.
INHAMBANE	20.00	20.00	0	45.00	45.00	0	65.00	65.00	0	20.00	20.00	0	.	.	.
MAXIXE	25.00	.	.	50.00	.	.	60.00	.	.	19.00	.	.	.	.	.
MASSINGA	20.00	20.00	0	60.00	60.00	0	.	.	.	20.00	20.00	0	.	.	.
BEIRA	.	35.00	.	.	42.00	.	.	65.00	.	.	23.67	.	.	.	.
GORONGOSA	.	.	.	60.00	60.00	0	.	.	.	23.00	23.00	0	.	.	.
MANICA	30.00	30.00	0	50.00	50.00	0	50.00	50.00	0	20.00	20.00	0	.	.	.
CHIMOIO	.	.	.	45.00	45.00	0	50.00	50.00	0	22.00	22.00	0	.	.	.
TETE	22.00	22.00	0	45.00	45.00	0	.	.	.	20.00	20.00	0	.	.	.
ANGONIA	20.00	20.00	0	.	.	.	.	.	.	25.00	25.00	0	.	.	.
QUELIMANE	20.00	20.00	0	.	.	.	45.00	50.00	11	20.00	20.00	0	.	.	.
MOCUBA	20.00	19.50	-3	50.00	50.00	0	.	.	.	22.00	22.00	0	.	.	.
A. MOLÓCUÊ	19.50	.	.	54.55	.	.	.	.	.	20.00	.	.	.	.	.
MILANGE	15.00	.	.	50.00	.	.	.	.	.	22.00	.	.	20.00	.	.
NAMPULA	20.00	20.00	0	45.00	45.00	0	50.00	50.00	0	20.00	20.00	0	.	.	.
RIBAUE	.	.	.	66.67	.	.	.	.	.	20.00	.	.	.	.	.
NACALA	19.64	.	.	50.00	.	.	.	.	.	20.00	.	.	.	.	.
PEMBA	25.00	30.00	20	60.00	50.00	-17	70.00	42.86	-39	20.00	22.50	13	.	.	.
MONTEPUEZ	.	.	.	.	60.00	.	.	.	.	.	20.00	.	.	.	.
LICHINGA	20.00	20.00	0	70.00	70.00	0	.	.	.	25.00	25.00	0	.	.	.

Nota: "sem. rec." = semana recente; "sem. ant." = semana anterior; "mud. %" = mudança percentual. Os preços dos óleos estão em Mtn/L.

Quadro 3d: Preço e Mudança Percentual a Nível de Mercado Retalhista (MTn/Kg).

	PRODUTOS														
	Mandioca seca			Mandioca fresca			Batata doce			Batata reno nacional			Batata reno importada		
	Sem. ant.	Sem. rec.	Mud. %	Sem. ant.	Sem. rec.	Mud. %	Sem. ant.	Sem. rec.	Mud. %	Sem. ant.	Sem. rec.	Mud. %	Sem. ant.	Sem. rec.	Mud. %
MAPUTO	.	.	.	10.56	.	.	18.33	20.00	9	18.00	19.33	7	20.00	20.00	0
XAI-XAI	.	.	.	.	.	.	7.63	7.41	-3	15.00	15.00	0	20.00	20.00	0
CHOKWE	.	.	.	.	6.14	.	.	10.37	.	.	10.00	.	20.00	20.00	0
INHAMBANE	.	.	.	.	.	.	17.42	14.67	-16	20.00	20.00	0	25.00	25.00	0
MAXIXE	.	.	.	5.76	.	.	.	.	.	.	.	.	25.00	.	.
MASSINGA	.	.	.	6.19	5.71	-8	.	.	.	.	.	.	26.67	17.19	-36
BEIRA	.	.	.	.	.	.	.	.	.	.	13.67	.	.	18.00	.
GORONGOSA	.	.	.	.	.	.	10.00	7.56	-24	25.00	24.51	-2	.	.	.
MANICA	.	.	.	.	.	.	.	.	.	.	.	.	10.61	10.37	-2
CHIMOIO	.	.	.	.	3.87	.	.	3.92	.	14.00	13.00	-7	.	.	.
TETE	.	.	.	.	.	.	20.00	.	.	10.00	10.00	0	.	.	.
ANGONIA	.	.	.	6.19	4.50	-27	6.19	5.00	-19	10.00	10.00	0	.	.	.
QUELIMANE	.	.	.	.	.	.	.	.	.	25.00	30.00	20	.	.	.
MOCUBA	2.78	3.26	18	.	4.00	.	.	6.67	.	35.00	31.67	-10	.	.	.
A. MOLÓCUÊ	5.00	.	.	.	.	.	.	.	.	25.00	.	.	.	.	.
MILANGE	.	.	.	3.33	.	.	6.19	.	.	20.00	.	.	.	.	.
NAMPULA	4.55	3.13	-31	.	.	.	.	.	.	20.00	20.00	0	.	.	.
RIBAUE	.	.	.	.	.	.	.	.	.	35.00	.	.	.	.	.
NACALA	7.24	.	.	.	.	.	.	.	.	25.00	.	.	.	.	.
PEMBA	10.00	2.50	-75	.	.	.	.	.	.	20.00	20.00	0	.	.	.
MONTEPUEZ	.	.	.	.	.	.	.	.	.	.	30.00	.	.	.	.
LICHINGA	.	.	.	.	5.00	.	.	.	.	15.00	10.00	-33	.	.	.

Nota: "sem. rec." = semana recente; "sem. ant." = semana anterior; "mud. %" = mudança percentual.

**Quadro 4b: Quantidade do Produto Disponível Para a Compra/Venda no Mercado  
Grossista e Mudança Percentual Desde a Semana Anterior (Kg).**

		Semana anterior	Semana recente	Mud. %
MAPUTO	Grão de milho branco	28700	22470	-22
	Feijão nhemba	17050	22500	32
	Feijão manteiga/Nac.	71100	61000	-14
	Amendoim peq./Nac.	30400	35750	18
	Amendoim grande	17850	9550	-46
	Amendoim peq./Imp.	22750	26000	14
XAI-XAI	Grão de milho branco	27500	53750	95
	Feijão manteiga/Nac.	14350	10750	-25
	Amendoim peq./Nac.	9300	9600	3
	Amendoim grande	9700	13350	38
MAXIXE	Feijão nhemba	41500	.	.
	Feijão manteiga/Nac.	12500	.	.
	Amendoim peq./Nac.	145000	.	.
	Amendoim grande	17000	.	.
	Amendoim pequeno c/ casca	399	.	.
MASSINGA	Feijão nhemba	4542	6132	35
	Feijão manteiga/Nac.	3563	4157	17
	Amendoim peq./Nac.	7051	5424	-23
	Amendoim pequeno c/ casca	6306	8408	33
BEIRA	Feijão nhemba	.	3785	.
	Feijão manteiga/Nac.	.	990	.
	Amendoim grande	.	19303	.
QUELIMANE	Grão de milho branco	26000	34250	32
	Feijão manteiga/Nac.	9877	9798	-1
	Amendoim peq./Nac.	2170	1130	-48
	Mandioca seca	14400	15429	7
	Amendoim pequeno c/ casca	1753	.	.
NAMPULA	Grão de milho branco	1050	.	.
	Feijão nhemba	397	.	.
	Mandioca seca	23616	.	.
MILANGE	Grão de milho branco	15000	.	.

Quadro 5: Preços de Grão de Milho Branco em Unidades Não Estandarizadas

Local	Unidade de Medida	Preço Mais Comum (Mt)	Preço (Mt/Kg)
Xai-Xai	Lata de 23 litros	250,00	12,42
Chokwé	Lata de 23 litros	250,00	12,42
Massinga	Lata de 20 litros	250,00	14,29
Beira	Lata de 20 litros	260,00	14,86
Gorongosa	Lata de 05 litros	70,00	16,00
Manica	Lata de 20 litros	320,00	18,29
Chimoio	Lata de 05 litros	60,00	13,71
Tete	Lata de 20 litros	280,00	16,00
Angonia	Lata de 22 litros	250,00	14,29
Mocuba	Lata de 18 litros	200,00	12,70
Nampula	Lata de 20 litros	190,00	10,86
Pemba	Lata de 10 litros	100,00	11,43
Montepuez	Lata de 10 litros	90,00	10,29
Lichinga	Lata de 20 litros	190,00	10,86

Nota: Os preços em Mt/kg são calculados com base nas médias das unidades não padronizadas (latas de 5, 17, 20, 21 litros etc.) que são resultado da média de três observações registadas no mercado, considerando o preço médio das três latas.

Quadro 6: Preços Regionais e Internacionais de Grão de Milho, Trigo, Girassol e Soja.

Produto	Qualidade	Local	Preço FOB	Data
Milho	Branco	Randfontein	1653,00 Rd/TM	16 de Dezembro de 2008
Milho	Amarelo	Randfontein	1635,00 Rd/TM	16 de Dezembro de 2008
Trigo		Randfontein	2441,00 Rd/TM	16 de Dezembro de 2008
Girassol		Randfontein	3800,00 Rd/TM	16 de Dezembro de 2008
Soja		Randfontein	3460,00 Rd/TM	16 de Dezembro de 2008
Milho	Branco	Argentina	90,00 USD/TM	16 de Dezembro de 2008
Trigo		Argentina	117,00 USD/TM	16 de Dezembro de 2008
Girassol		Argentina	167,00 USD/TM	16 de Dezembro de 2008
Soja		Argentina	212,00 USD/TM	16 de Dezembro de 2008

Fonte: SAFEX, Bolsa de Cereais da Argentina, compilado pelo SIMA.

**Quadro 7: Taxas de Câmbio em Vigor no Dia 16 de Dezembro de 2008**

Moeda	Dólar Americano	Rand Sul Africano	Dólar Zimbabweano	Kwacha Malawiano	Kwacha Zambiano
	Meticais por Unidades de Moeda		Meticais por 1000 Unidades de Moeda		
Venda (Mts)	25,13	2,44	0,03	181,44	4,93

Fonte: Jornal Notícias, 17 de Dezembro de 2008.

**Quadro 8: Preços Regionais e Internacionais do Mercado de Futuro de Grão de Milho e Girassol**

PRODUTO	CONTRATO	MERCADO	PREÇO	DATA
Milho Amarelo	Março 2009	CBOT (Chicago)	128,38 USD/TM	8 de Dezembro de 2008
		SAFEX (Randfontein - A. Sul)	1625,00 Rd/TM	16 de Dezembro de 2008
	Maio 2009	CBOT (Chicago)	132,28 USD/TM	8 de Dezembro de 2008
		SAFEX (Randfontein - A. Sul)	1637,00 Rd/TM	16 de Dezembro de 2008
Milho Branco	Março 2009	SAFEX (Randfontein - A. Sul)	1612,00 Rd/TM	16 de Dezembro de 2008
	Maio 2009	SAFEX (Randfontein - A. Sul)	1589,00 Rd/TM	16 de Dezembro de 2008
	Abril 2009	Rosário (Argentina)	106,10 USD/TM	16 de Dezembro de 2008
Trigo	Março 2009	SAFEX (Randfontein - A. Sul).	2504,00 Rd/TM	16 de Dezembro de 2008
		Buenos Aires (Argentina)	124,80 USD/TM	16 de Dezembro de 2008
	Maio 2009	SAFEX (Randfontein - A. Sul).	2568,00 Rd/TM	16 de Dezembro de 2008
		Buenos Aires (Argentina)	129,20 USD/TM	16 de Dezembro de 2008
Girassol	Março 2009	SAFEX (Randfontein - A. Sul)	3355,00 Rd/TM	16 de Dezembro de 2008
		Rosário (Argentina)	190,00 USD/TM	16 de Dezembro de 2008
	Maio 2009	SAFEX (Randfontein - A. Sul)	3235,00 Rd/TM	16 de Dezembro de 2008
Soja	Março 2009	SAFEX (Randfontein - A. Sul)	3520,00 Rd/TM	16 de Dezembro de 2008
	Abril 2009	Rosário (Argentina)	209,00 USD/TM	16 de Dezembro de 2008
	Maio 2009	SAFEX (Randfontein - A. Sul)	3125,00 Rd/TM	16 de Dezembro de 2008
		Rosário (Argentina)	208,00 USD/TM	16 de Dezembro de 2008

Fonte: SAFEX e Bolsa de Cereais da Argentina, compilado pelo SIMA.

O que são os Preços de Futuro? Os preços de futuro de um determinado produto são preços acordados no "presente" para a compra e venda desse produto numa data futura, e resultam de uma série de prognósticos feitos pelos operadores dos mercados de futuro sobre as condições do mercado na data da compra e venda. Os preços de futuro são, portanto, o melhor prognóstico sobre o preço (do produto) que será praticado no mercado naquela data futura.