

Informação Semanal de Mercados Agrícolas no País, Região e Mundo**Publicação do Sistema de Informação de Mercados Agrícolas (SIMA)**

Ministério da Agricultura - Direcção de Economia-Dpto. Estatística

Tel: 21 46 01 31 / 21 46 01 45 Fax: 21 46 01 45 / 21 46 02 96; Email: sima@map.gov.mzwww.sima.minag.org.mz**Preços de Milho Sobem em Alguns Mercados do País**

Nos últimos sete dias, alguns mercados do país registaram subidas de preços de milho praticados ao consumidor. A subida mais forte (33%) teve lugar no mercado da Cidade de Manica onde o produto passou a custar 80,00 Mts a lata de 20 litros, seguido do mercado da Cidade da Lichinga com 17%, passando o produto a custar 70,00 Mts a lata de 20 litros. O mesmo produto registou uma subida de 16% na Cidade da Beira e 10% na Cidade de Tete, custando esta semana 90,00 Mts e 70,00 Mts a lata de 20 litros, respectivamente.

A subida de preços de milho nestes mercados está relacionada, entre vários factores, com a subida de preços verificada ao nível do produtor. Por exemplo, no Distrito de Manica, os produtores subiram os preços em 15% passando para 75,00 Mts a lata de 20 litros, enquanto que em Cuamba a subida foi de 8% situando-se o preço de milho em 65,00 Mts a lata de 20 litros, nesta semana. Segundo os comerciantes da Cidade de Manica, os produtores estão a guardar milho para vender em melhores momentos, isto é, quando o preço for mais alto do que o actual.

Fluxo de Milho nos Mercados

O milho vendido nos mercados grossistas das Cidades de Maputo e Xai-Xai foi proveniente do Distrito de Nhamatanda, onde custou 60,00 Mts a lata de 20 litros.

Na Vila de Massinga deu entrada de milho produzido na Província de Sofala, concretamente de Chibabava (Mangunde), onde custou 60,00 Mts a lata de 20 litros, de Gondola (Inchope) onde o preço de compra foi de 70,00 Mts a lata de 20 litros, e de Gorongosa, onde o milho foi comprado por 18,00 Mts a lata de 5 litros.

No mercado grossista da Cidade da Beira, o milho à venda é proveniente do Distrito de

Nhamatanda, Gorongosa, Caia (em Sofala), e do Distrito de Macossa, localizado em Manica. De acordo com os comerciantes, os preços de aquisição de milho naqueles distritos variaram entre 55,00 Mts e 70,00 Mts a lata de 20 litros, sendo o preço mais baixo o praticado pelos produtores do Distrito de Caia.

Batata Reno da Província de Inhambane à Venda na Maxixe

No mercado da Maxixe estão à venda grandes quantidades de batata reno proveniente dos distritos de Morrumbene, Massinga, Panda, Homoíne e Zavala, todos da Província de Inhambane. Os comerciantes adquirem o produto na Cidade da Maxixe junto dos produtores ao preço de 150,00 Mts o saco de 10 kg.

É de salientar que, tal como na semana passada, o mercado grossista da Maxixe tinha à venda a batata reno proveniente da vizinha África do Sul, mas em pequenas quantidades.

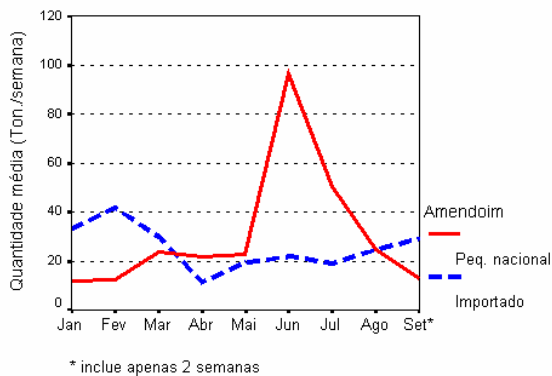
Oferta de Amendoim Importado Tende a Subir na Cidade de Maputo

O mercado grossista de Bazuca, arredores da Cidade de Maputo, é um dos mercados onde se observa a concorrência entre o amendoim nacional e o importado. Os dados mostram que durante os primeiros oito meses deste ano, a oferta do amendoim nacional foi maior do que a do amendoim importado entre Abril e Agosto, tendo atingido seu pico de aproximadamente 100 toneladas por semana em Julho.

Enquanto a oferta do amendoim pequeno nacional caiu drasticamente desde Junho, a oferta do amendoim importado tem estado a subir lentamente desde Abril, de tal forma que nas primeiras duas semanas de Setembro

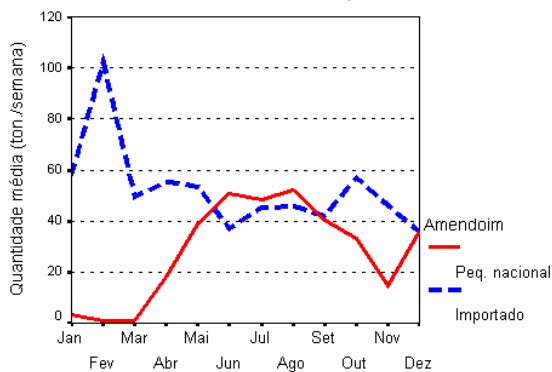
ultrapassou a quantidade média semanal do amendoim pequeno nacional (Fig. 1).

Fig. 1: Evolução da Oferta de Amendoim no Mercado
Grossista de Bazuca, na Cidade de Maputo, em 2007



Olhando para a dinâmica registada em 2006, pode se observar que a oferta média semanal do amendoim pequeno nacional atingiu o pico (50 toneladas/semana) entre Junho e Agosto, enquanto que o amendoim importado atingiu seu pico de pouco mais de 100 toneladas em Fevereiro (Fig. 2).

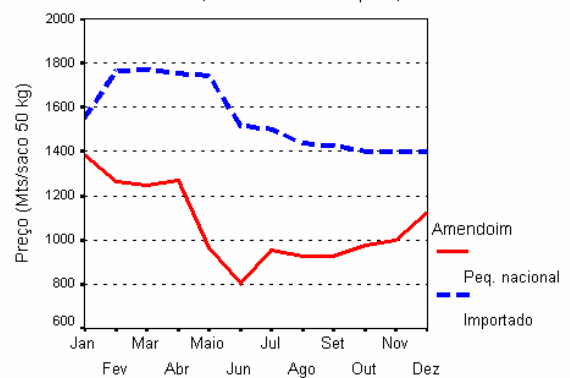
Fig. 2: Evolução da Oferta de Amendoim no Mercado
Grossista de Bazuca, na Cidade de Maputo, em 2006.



Relativamente aos preços de venda praticados pelos comerciantes grossistas, os dados mostram que os preços do amendoim nacional é que mostram grandes variações durante o ano. Por exemplo, em 2006, o amendoim pequeno nacional registou o preço mais alto de 1.500,00 Mts/saco de 50 kg em Janeiro, para em Maio e Junho o preço baixar para metade, 750,00 Mts/saco de 50 kg.

Os preços do amendoim importado atingiram o máximo de 1.800,00 Mts/saco 50 kg, nos meses de Fevereiro e Março, e o mínimo de 1.400,00 Mts/saco 50 kg em Dezembro (Fig. 3). (NB: os preços aqui descritos nem sempre coincidem com os da Fig. 3 por estes serem médias mensais).

Fig. 3: Evolução de Preços de Amendoim no Mercado
Grossista de Bazuca, na Cidade de Maputo, em 2006.



Nos primeiros oito meses de 2007, o preço do amendoim pequeno nacional foi alto entre Janeiro e Fevereiro altura em que se situou nos 1.150,00 Mts/saco de 50 kg e baixo entre Abril e Maio quando atingiu 850,00 Mts/saco de 50 kg. Enquanto os preços do amendoim importado oscilaram entre 1.750,00 Mts e 1.200,00 Mts por saco de 50 kg, nos meses de Março e Abril, respectivamente.

Quadro 1a: Preço e Mudança Percentual a Nível Grossista (MT/Kg).

	PRODUTOS								
	Grão de milho branco			Feijão nhemba			Feijão manteiga/Nac.		
	Sem. ant.	Sem. rec.	Mud. %	Sem. ant.	Sem. rec.	Mud. %	Sem. ant.	Sem. rec.	Mud. %
MAPUTO	6.43	6.43	0	.	.	.	20.67	21.00	2
XAI-XAI	6.19	6.19	0	.	.	.	19.00	19.00	0
MAXIXE	25.00	24.93	0
MASSINGA	5.71	6.23	9	10.98	.	.	26.24	26.24	0
BEIRA	3.67	3.86	5	.	.	.	20.79	20.79	0
QUELIMANE	3.54	3.71	5	10.10	9.94	-2	20.00	.	.
NAMPULA	4.29	4.57	7	7.25	7.25	0	19.00	.	.
MILANGE	2.86	3.09	8

Nota: "sem. rec." = semana recente; 'sem. ant.' = semana anterior; 'mud. %' = mudança percentual.

Quadro 1b: Preço e Mudança Percentual a Nível Grossista, Continuação (MT/Kg).

	PRODUTOS											
	Arroz corrente			Amendoim peg./Nac.			Amendoim grande			Mandioca seca		
	Sem. ant.	Sem. rec.	Mud. %	Sem. ant.	Sem. rec.	Mud. %	Sem. ant.	Sem. rec.	Mud. %	Sem. ant.	Sem. rec.	Mud. %
MAPUTO	.	.	.	21.50	22.00	2	20.00	20.00	0	.	.	.
XAI-XAI	.	.	.	22.00	22.00	0	19.00	19.00	0	.	.	.
MAXIXE	.	.	.	22.00	21.87	-1	18.00	17.60	-2	.	.	.
MASSINGA	.	.	.	22.99
BEIRA	11.00	11.00	0	24.02	25.28	5	23.29	23.29	0	.	.	.
QUELIMANE	.	.	.	16.00	25.00	56	.	.	.	2.64	2.50	-5
NAMPULA	4.17	.
MILANGE

Nota: "sem. rec." = semana recente; 'sem. ant.' = semana anterior; 'mud. %' = mudança percentual.

Quadro 2a: Preço e Mudança Percentual a Nível Produtor (MT/Kg).

	PRODUTOS								
	Grão de milho branco			Feijão nhemba			Feijão manteiga/Nac.		
	Sem. ant.	Sem. rec.	Mud. %	Sem. ant.	Sem. rec.	Mud. %	Sem. ant.	Sem. rec.	Mud. %
GORONGOSA	3.81	3.81	0	8.63	.	.	15.75	15.75	0
MANICA	3.71	4.29	15	.	21.74	.	20.79	.	.
CHIMOIO	3.43	3.66	7	13.29	13.29	0	23.09	23.09	0
ANGÓNIA	.	2.34	.	.	8.00	.	.	17.00	.
MONTEPUEZ	3.43	3.43	0
CUAMBA	3.43	3.71	8	6.04	9.06	50	14.43	14.43	0

Nota: "sem. rec." = semana recente; 'sem. ant.' = semana anterior; 'mud. %' = mudança percentual.

Quadro 3a: Preço e Mudança Percentual a Nível de Mercado Retalhista (MT/Kg).

	PRODUTOS								
	Grão de milho branco			Farinha branca c/ farelo			Arroz corrente		
	Sem. ant.	Sem. rec.	Mud. %	Sem. ant.	Sem. rec.	Mud. %	Sem. ant.	Sem. rec.	Mud. %
MAPUTO	6.47	6.35	-2	.	.	.	13.26	13.01	-2
XAI-XAI	5.71	6.19	8	.	.	.	13.00	12.00	-8
CHOKWE	5.96	6.46	8	10.78	.	.	11.38	17.08	50
MAXIXE	6.23	6.23	0	.	.	.	13.00	13.00	0
MASSINGA	6.75	6.75	0	.	.	.	14.34	13.32	-7
BEIRA	4.04	4.68	16
GORONGOSA	3.64	3.64	0	9.63	9.63	0	12.81	12.81	0
MANICA	3.43	4.57	33	7.70	7.70	0	17.42	17.42	0
CHIMOIO	3.77	3.89	3	15.40	15.40	0	15.37	15.37	0
TETE	3.64	4.00	10	15.40	15.40	0	20.00	20.49	2
MUTARARA	.	4.35	10.79	.
ANGÓNIA	.	2.86	.	.	7.70	.	.	18.00	.
QUELIMANE	.	.	.	6.81	6.81	0	12.61	12.61	0
MOCUBA	3.81	4.13	8	9.24	8.96	-3	.	.	.
A. MOLÓCUÊ	.	4.00	.	.	4.40	.	.	15.37	.
NAMPULA	4.57	4.86	6	6.45	8.61	33	12.94	12.30	-5
NACALA	4.86	4.86	0	5.78	5.44	-6	14.46	14.46	0
PEMBA	5.71	5.71	0	19.25	19.25	0	15.00	15.00	0
MONTEPUEZ	5.71	5.71	0	15.40	15.40	0	19.21	20.49	7
LICHINGA	3.43	4.00	17	23.10	23.10	0	20.49	20.49	0
CUAMBA	4.00	4.00	0	14.50	9.73	-33	11.38	16.88	48
MILANGE	.	.	.	6.00	7.00	17	.	15.00	.

Nota: "sem. rec." = semana recente; 'sem. ant.' = semana anterior; 'mud. %' = mudança percentual.

Quadro 3b: Preço e Mudança Percentual a Nível de Mercado Retalhista (MT/Kg).

	PRODUTOS											
	Feijão nhemba			Feijão manteiga/Nac.			Amendoim peg./Nac.			Amendoim grande		
	Sem. ant.	Sem. rec.	Mud. %	Sem. ant.	Sem. rec.	Mud. %	Sem. ant.	Sem. rec.	Mud. %	Sem. ant.	Sem. rec.	Mud. %
MAPUTO	13.42	13.68	2	23.09	22.69	-2	21.48	22.31	4	17.25	17.25	0
XAI-XAI	12.00	12.00	0	30.00	30.00	0	25.00	25.00	0	22.00	22.00	0
CHOKWE	18.12	17.25	-5	23.09	40.76	76	42.14	65.02	54	25.87	.	.
MAXIXE	12.79	13.59	6	28.00	28.00	0	23.70	24.76	4	19.40	19.40	0
MASSINGA	12.71	12.29	-3	35.86	35.25	-2	25.28	31.61	25	.	.	.
BEIRA	12.95	13.18	2	22.00	22.50	2	18.98	18.32	-3	13.16	12.94	-2
GORONGOSA	18.12	18.12	0	28.87	25.66	-11	15.80	15.80	0	.	.	.
MANICA	12.71	12.71	0	24.31	24.31	0	33.71	26.62	-21	28.75	28.75	0
CHIMOIO	15.10	15.10	0	23.09	23.09	0	18.96	18.96	0	19.40	19.40	0
TETE	12.08	12.08	0	23.09	23.09	0	18.96	25.28	33	15.52	19.40	25
MUTARARA	.	14.21	.	.	25.66	.	.	16.86
ANGÓNIA	.	12.08	.	.	23.09	25.87	.	.
QUELIMANE	17.70	19.10	8	21.91	23.09	5	34.48	32.56	-6	.	.	.
MOCUBA	.	.	.	17.93	17.62	-2	35.40	35.40	0	.	.	.
A. MOLÓCUÊ	.	10.35	.	.	16.50	.	.	15.17	.	.	9.41	.
NAMPULA	9.66	9.66	0	23.09	23.09	0	19.81	18.96	-4	.	.	.
NACALA	8.70	10.74	23	73.36	51.32	-30	15.18	.	.	12.18	13.98	15
PEMBA	16.10	16.10	0	30.00	30.00	0	.	.	.	18.69	18.69	0
MONTEPUEZ	12.08	12.08	0	28.87	32.99	14	.	.	.	30.19	24.26	-20
LICHINGA	24.15	24.15	0	23.09	23.09	0	.	.	.	43.12	43.12	0
CUAMBA	.	10.17	.	27.17	24.45	-10	.	.	.	21.31	27.23	28
MILANGE	.	15.00	.	25.00	25.00	0	.	.	.	17.00	18.00	6

Nota: "sem. rec." = semana recente; 'sem. ant.' = semana anterior; 'mud. %' = mudança percentual.

Quadro 3c: Preço e Mudança Percentual a Nível de Mercado Retailista, Continuação (MT/Kg).

	PRODUTOS														
	Farinha de trigo nac.			Óleo avulso nacional			Óleo avulso importado			Açúcar castanho/Nac			Açúcar castanho/Imp		
	Sem. ant.	Sem. rec.	Mud. %	Sem. ant.	Sem. rec.	Mud. %	Sem. ant.	Sem. rec.	Mud. %	Sem. ant.	Sem. rec.	Mud. %	Sem. ant.	Sem. rec.	Mud. %
MAPUTO	16.36	16.06	-2	35.00	35.00	0	.	.	.	22.98	23.41	2	.	.	.
XAI-XAI	12.00	12.00	0	40.00	40.00	0	.	.	.	18.00	18.00	0	.	.	.
CHOKWE	30.91	20.00	-35	42.86	40.00	-7	.	.	.	20.00	15.00	-25	.	.	.
MAXIXE	13.00	13.00	0	.	.	.	37.00	37.00	0	17.00	17.00	0	.	.	.
MASSINGA	14.00	15.00	7	40.00	40.00	0	.	.	.	17.50	17.50	0	.	.	.
BEIRA	.	.	.	53.33	53.33	0	50.00	.	.	17.00	17.00	0	.	.	.
GORONGOSA	15.00	15.00	0	40.00	40.00	0	.	.	.	17.50	17.50	0	.	.	.
MANICA	20.00	20.00	0	36.00	38.00	6	40.00	40.00	0	20.00	20.00	0	17.00	17.50	3
CHIMOIO	.	.	.	32.00	32.00	0	33.00	33.00	0	18.00	18.00	0	.	.	.
TETE	20.00	15.00	-25	40.00	40.00	0	.	.	.	17.50	18.00	3	17.50	17.50	0
MUTARARA	.	.	.	40.00	40.00	0	.	.	.	20.00	20.00	0	.	.	.
ANGÓNIA	.	18.00	.	46.67	19.67
QUELIMANE	17.50	17.50	0	38.00	38.00	0	.	.	.	17.50	17.50	0	.	.	.
MOCUBA	12.00	12.00	0	40.00	40.00	0	.	.	.	18.00	18.00	0	.	.	.
A. MOLÓCUÊ	.	14.00	.	40.00	40.00	0	.	.	.	18.00
NAMPULA	14.00	16.00	14	50.00	50.00	0	.	.	.	24.97	26.53	6	.	.	.
NACALA	15.03	19.64	31	.	.	.	40.00	35.00	-13	18.50	18.50	0	.	.	.
PEMBA	14.00	14.00	0	40.00	40.00	0	.	.	.	20.00	20.00	0	.	.	.
MONTEPUEZ	.	.	.	40.00	40.00	0	.	.	.	20.00	20.00	0	.	.	.
LICHINGA	15.00	20.00	33	60.00	60.00	0	.	.	.	20.00	20.00	0	.	.	.
CUAMBA	13.00	16.00	23	33.33	50.00	50	33.33	50.00	50	19.00	19.00	0	.	.	.
MILANGE	15.00	15.00	0	40.00	40.00	0	.	.	.	20.00	20.00	0	19.00	20.00	5

Nota: "sem. rec." = semana recente; "sem. ant." = semana anterior; "mud. %" = mudança percentual. Os preços dos óleos estão em Mtn/L.

Quadro 3d: Preço e Mudança Percentual a Nível de Mercado Retailista (MTn/Kg).

	PRODUTOS														
	Mandioca seca			Mandioca fresca			Batata doce			Batata reno nacional			Batata reno importada		
	Sem. ant.	Sem. rec.	Mud. %	Sem. ant.	Sem. rec.	Mud. %	Sem. ant.	Sem. rec.	Mud. %	Sem. ant.	Sem. rec.	Mud. %	Sem. ant.	Sem. rec.	Mud. %
MAPUTO	.	.	.	5.28	6.86	30	3.56	4.74	33	.	.	.	18.00	18.67	4
XAI-XAI	.	.	.	4.79	6.61	38	20.00	20.00	0
CHOKWE	.	.	.	5.26	.	.	5.88	20.00	.	.
MAXIXE	.	.	.	7.33	7.29	-1	.	.	.	20.00	15.00	-25	25.00	25.00	0
MASSINGA	.	.	.	2.50	3.73	49	10.00	.	.	.	15.00	.	24.44	26.67	9
BEIRA	.	.	.	10.00	8.33	-17	10.00	10.00	0	13.00	13.00	0	.	.	.
GORONGOSA	.	.	.	2.56	2.50	-3	4.88	5.00	2	20.00	16.67	-17	.	.	.
MANICA	9.00	10.56	10.55	0
CHIMOIO	.	.	.	3.66	5.00	37	3.52	3.57	1	12.00	2.86	-76	.	.	.
TETE	.	.	.	2.67	.	.	6.67	4.31	-35	9.00	4.44	-51	.	.	.
MUTARARA	2.61
ANGÓNIA	2.50	.	.	2.48	.	.	4.00
QUELIMANE	3.66	.	8.00	4.44	-44	15.00	15.00	0	.	.	.
MOCUBA	.	1.78	6.11	.	.	20.00
A. MOLÓCUÊ	20.00
NAMPULA	4.58	4.77	4	3.45	4.57	32	4.40	4.12	-7	12.00	12.00	0	.	.	.
NACALA	3.42	3.62	6	6.11	6.38	4	6.64	.	.	30.00	20.00	-33	.	.	.
PEMBA	3.33	.	.	4.00	.	.	6.67	6.67	0	12.00	12.00	0	.	.	.
MONTEPUEZ	20.00	.
LICHINGA	.	.	.	4.29	3.75	-12	6.67	6.67	0	11.76	11.76	0	.	.	.
CUAMBA	.	8.00	.	8.06	4.06	-50	5.28	5.82	10	12.50	10.00	-20	.	.	.
MILANGE	.	4.00	.	2.50	2.00	-20	1.43	1.43	0	15.00	.	.	.	13.33	.

Nota: "sem. rec." = semana recente; "sem. ant." = semana anterior; "mud. %" = mudança percentual.

**Quadro 4b: Quantidade do Produto Disponível Para a Compra/Venda no Mercado
Grossista e Mudança Percentual Desde a Semana Anterior (Kg).**

		Semana anterior	Semana recente	Mud. %
MAPUTO	Grão de milho branco	35700	26250	-26
	Feijão manteiga/Nac.	60150	45600	-24
	Amendoim peq./Nac.	15700	22250	42
	Amendoim grande	7200	4350	-40
	Amendoim peq./Imp.	31100	25850	-17
XAI-XAI	Grão de milho branco	24350	57400	136
	Feijão manteiga/Nac.	3400	7500	121
	Amendoim peq./Nac.	12450	22650	82
	Amendoim grande	2950	9350	217
MAXIXE	Feijão manteiga/Nac.	1900	3150	66
	Amendoim peq./Nac.	42350	52500	24
	Amendoim grande	5800	2650	-54
MASSINGA	Grão de milho branco	15000	22400	49
	Feijão manteiga/Nac.	2257	1485	-34
	Amendoim peq./Nac.	24083	7594	-68
	Amendoim pequeno c/ casca	925	1724	86
BEIRA	Grão de milho branco	65930	30360	-54
	Feijão manteiga/Nac.	67350	53791	-20
	Amendoim peq./Nac.	36865	31306	-15
	Amendoim grande	53783	35523	-34
QUELIMANE	Grão de milho branco	83200	65560	-21
	Feijão nhemba	7665	3908	-49
	Feijão manteiga/Nac.	3424	.	.
	Amendoim peq./Nac.	1356	542	-60
	Mandioca seca	31886	24000	-25
	Amendoim pequeno c/ casca	2333	349	-85
NAMPULA	Grão de milho branco	9800	6650	-32
	Feijão nhemba	861	331	-62
	Feijão manteiga/Nac.	89	.	.
	Mandioca seca	.	617	.
MILANGE	Grão de milho branco	29500	69300	135

Quadro 5: Preços de Grão de Milho Branco em Unidades Não Estandarizadas

Local	Unidade de Medida	Preço Mais Comum (Mt)	Preço (Mt/Kg)
Xai-Xai	Lata de 24 litros	130,00	6,19
Chókwè	Lata de 23 litros	130,00	6,46
Maxixe	Lata de 22 litros	120,00	6,23
Massinga	Lata de 22 litros	130,00	6,75
Beira	Lata de 22 litros	90,00	4,68
Gorongosa	Lata de 05 litros	17,50	3,64
Manica	Lata de 20 litros	80,00	4,57
Chimoio	Lata de 05 litros	17,00	3,89
Tete	Lata de 20 litros	70,00	4,00
Mutarara	Lata de 21 litros	80,00	4,35
Angónia	Lata de 22 litros	55,00	2,86
Mocuba	Lata de 18 litros	65,00	4,13
Alto Molócuè	Lata de 20 litros	70,00	4,00
Nampula	Lata de 20 litros	85,00	4,86
Nacala	Lata de 20 litros	85,00	4,86
Pemba	Lata de 10 litros	50,00	5,71
Montepuez	Lata de 10 litros	50,00	5,71
Lichinga	Lata de 20 litros	70,00	4,00
Cuamba	Lata de 20 litros	70,00	4,00

Nota: Os preços em Mt/kg são calculados com base nas médias das unidades não padronizadas (latas de 5, 17, 20, 21 litros etc.) que são resultado da média de três observações registadas no mercado, considerando o preço médio das três latas.

Quadro 6: Preços Regionais e Internacionais de Grão de Milho, Trigo, Girassol e Soja.

Produto	Qualidade	Local	Preço FOB	Data
Milho	Amarelo Nº2	Golfo México	151.59 USD/TM	17 de Setembro de 2007
Trigo	SRW Nº2	Golfo México	329.77 USD/TM	17 de Setembro de 2007
Trigo	HRW Nº1	Golfo México	331.79 USD/TM	17 de Setembro de 2007
Milho	Branco	Randfontein	1899.00 Rd/TM	18 de Setembro de 2007
Milho	Amarelo	Randfontein	1965.00 Rd/TM	18 de Setembro de 2007
Trigo		Randfontein	3460.00 Rd/TM	18 de Setembro de 2007
Girassol		Randfontein	4135.00 Rd/TM	18 de Setembro de 2007
Soja		Randfontein	3249.00 Rd/TM	18 de Setembro de 2007
Milho	Branco	Argentina	121.00 USD/TM	18 de Setembro de 2007
Trigo		Argentina	194.00 USD/TM	18 de Setembro de 2007
Girassol		Argentina	414.00 USD/TM	18 de Setembro de 2007
Soja		Argentina	247.00 USD/TM	18 de Setembro de 2007

Fonte: SAFEX, Bolsa de Cereais da Argentina, compilado pelo SIMA.

Quadro 7: Taxas de Câmbio em Vigor no Dia 18 de Setembro de 2007

Moeda	Dólar Americano	Rand Sul Africano	Dólar Zimbabweano	Kwacha Malawiano	Kwacha Zambiano
	Meticais por Unidades de Moeda		Meticais por 1000 Unidades de Moeda		
Venda (Mts)	25,81	3,59	86,03	186,45	6,57

Fonte: Jornal Notícias, 19 de Setembro de 2007.

Quadro 8: Preços Regionais e Internacionais do Mercado de Futuro de Grão de Milho e Girassol

PRODUTO	CONTRATO	MERCADO	PREÇO	DATA
Milho Amarelo	Dezembro 2007			
		SAFEX (Randfontein - A. Sul)	1970.00 Rd/TM	18 de Setembro de 2007
	Marco 2008	CBOT (Chicago)	145.27 USD/TM	17 de Setembro de 2007
SAFEX (Randfontein - A. Sul)		1900.00 Rd/TM	18 de Setembro de 2007	
Milho Branco	Dezembro 2007	SAFEX (Randfontein - A. Sul)	1943.00 Rd/TM	18 de Setembro de 2007
		Rosário (Argentina)	123.80 USD/TM	18 de Setembro de 2007
	Marco 2008	SAFEX (Randfontein - A. Sul)	1956.00 Rd/TM	18 de Setembro de 2007
Trigo	Dezembro 2007	SAFEX (Randfontein - A. Sul)	3291.00 Rd/TM	18 de Setembro de 2007
	Marco 2008	SAFEX (Randfontein - A. Sul).	3350.00 Rd/TM	18 de Setembro de 2007
		Buenos Aires (Argentina)	192.70 USD/TM	18 de Setembro de 2007
Girassol	Dezembro 2007	SAFEX (Randfontein - A. Sul)	4250.00 Rd/TM	18 de Setembro de 2007
	Marco 2008	SAFEX (Randfontein - A. Sul)	4130.00 Rd/TM	18 de Setembro de 2007
Soja	Dezembro 2007	SAFEX (Randfontein - A. Sul)	3350.00 Rd/TM	18 de Setembro de 2007
	Maio 2008	SAFEX (Randfontein - A. Sul)	3030.00 Rd/TM	18 de Setembro de 2007
		Rosário (Argentina)	235.80 USD/TM	18 de Setembro de 2007

Fonte: SAFEX e Bolsa de Cereais da Argentina, compilado pelo SIMA.

O que são os Preços de Futuro? Os preços de futuro de um determinado produto são preços acordados no "presente" para a compra e venda desse produto numa data futura, e resultam de uma série de prognósticos feitos pelos operadores dos mercados de futuro sobre as condições do mercado na data da compra e venda. Os preços de futuro são, portanto, o melhor prognóstico sobre o preço (do produto) que será praticado no mercado naquela data futura.