

**Informação Semanal de Mercados Agrícolas no País, Região e Mundo****Publicação do Sistema de Informação de Mercados Agrícolas (SIMA)**

Ministério da Agricultura - Direcção de Economia-Dpto. Estatística

Tel: 21 46 01 31 / 21 46 01 45 Fax: 21 46 01 45 / 21 46 02 96; Email: [sima@map.gov.mz](mailto:sima@map.gov.mz)[www.sima.minag.org.mz](http://www.sima.minag.org.mz)**Espera-se Subidas de Preços do Milho Branco Para os Próximos dois Meses Nas Zonas Produtoras do País**

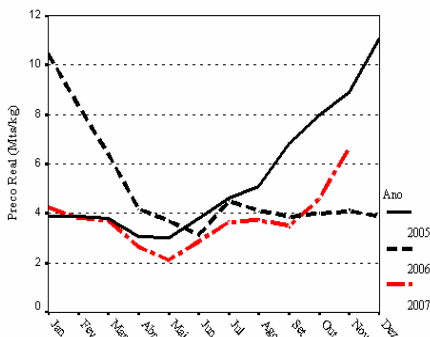
Os comerciantes de pequena escala que compram produtos agrícolas nas zonas de produção do norte e centro do país, dizem estar cada vez mais difícil acumular quantidades consideráveis de milho o que se tem traduzido na subida do preço deste cereal importante para alimentação da maioria dos moçambicanos. A fraca oferta deste produto está relacionada com o facto da maioria dos produtores estarem já a preparar as suas machambas, e com o facto de os *stocks* estarem a reduzir, o que se traduz na redução da participação dos produtores no mercado.

Para a presente semana, há a destacar o mercado da cidade da Beira que reduziu a quantidade disponível de milho em 78% em relação à semana passada, tendo resultado num aumento de 19% no preço ao consumidor. Os mercados de Massingao e Xai-Xai também registaram uma redução das quantidades de milho em 22% e 20%, respectivamente.

**Comportamento de Preços de Milho**

As Figuras 1 e 2 apresentam o comportamento de preços reais de milho nos mercados grossistas das cidades de Quelimane e Nampula, onde se faz uma análise dos três últimos anos (2005, 2006 e 2007).

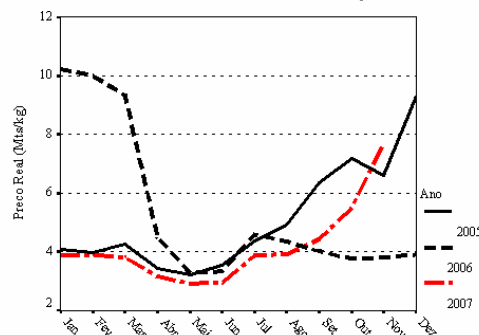
Fig. 1: Comportamento dos Preços de Milho de Janeiro à Dezembro no Mercado Grossista de Quelimane



Nas duas figuras pode-se observar o seguinte:

- A tendência dos preços em 2007 é similar a de 2005, apesar dos preços terem começado a subir mais cedo e terem atingido níveis mais altos de Julho a Dezembro de 2005. Isto sugere que a produção em 2007 apesar de ter sido fraca foi melhor que a de 2005.
- Durante a época de fome (Setembro-Dezembro) os preços em 2006 mostraram uma tendência estável.
- Em contrapartida, os preços de milho em Nampula foram mais altos em Novembro de 2007 quando comparados com os do mesmo período de 2005.

Fig. 2: Comportamento dos Preços de Milho de Janeiro à Dezembro no Mercado Grossista de Nampula



Existem vários factores que poderão concorrer para este comportamento dos preços:

- Primeiro, o comportamento dos preços em 2007 e 2005 é suportado pelo facto de nestes dois anos ter havido fracas colheitas comparativamente ao ano de 2006, na opinião dos comerciantes de pequena escala.
- Segundo, à medida que se aproxima a época de fome (período das sementeiras) os produtos como o milho começam a escassear nos mercados produtores por

duas razões: (i) os produtores estão preocupados com a preparação das suas machambas para as novas sementeiras, (ii) a incerteza das perspectivas do ano comercial seguinte (2008) também tornam o produtor cauteloso quanto a sua participação no mercado.

- Terceiro, o nível geral de preços em Nampula foi mais alto comparativamente ao da cidade de Quelimane especialmente durante o mês de Novembro de 2007.

Isto poderá estar relacionado com os custos de transação envolvidos na comercialização deste cereal. Enquanto que a Cidade de Quelimane recebeu milho da Província da Zambézia em 100%, no período compreendido entre Setembro e Novembro (dos distritos de Morrumbala, Gurué, Alto Molocué, Mocuba e Ile), a Cidade de Nampula, no mesmo período, recebeu da Província da Zambézia, dos distritos de Alto Molocué, Gilé, Gurué e Ile, em mais de 75% do tempo. Os restantes 25% foram abastecidos pelos distritos da Província de Nampula.

### **Variações de Preços**

Para a presente semana merecem destaque os seguintes produtos: Farinha de milho branco com farelo, na Cidade de Quelimane que subiu em 57%, passando a custar cerca de 22,00 Mts/kg. O Arroz corrente, em Alto Molocué subiu em 46% situando-se em 25,60 Mts/kg. O preço do feijão nhemba subiu na Cidade da Beira 87% e em Mocuba e Montepuez subiu 33%. O feijão manteiga subiu em 44% em Nacala, passando a custar 65,00 Mts/kg. O preço do amendoim pequeno subiu em 73% na Cidade da Beira e 44% em Quelimane, passando a custar 29,00 Mts/kg e 32,00 Mts/kg, respectivamente.

### **Fluxos dos Produtos Agrícolas**

**Milho Branco:** O Distrito de Chimoio continua a abastecer os mercados do sul do país, e na presente semana abasteceu ao mercado de Chokwé. A Cidade da Beira recebeu milho de Nhamatanda e Gorongosa onde segundo os comerciantes o preço da lata de 20 litros variou entre 80,00 Mts e 85,00 Mts. O mercado da Cidade de Manica recebeu milho dos Postos Administrativos de Mavita e Messica.

Os distritos de Gondola e Barué também se destacaram no fornecimento de milho à Cidade de Chimoio. A Província da Zambézia continua importante na produção e fornecimento deste cereal, para a presente semana o destaque vai para o Distrito de Morrumbala que abasteceu ao mercado da Cidade de Quelimane, onde a lata de 20 litros custou 90,00 Mts. O Distrito de Mecuburi abasteceu ao mercado da Cidade de Nacala.

**Feijão Manteiga:** Os distritos de Alto Molocué e Gurué destacaram-se no abastecimento de feijão manteiga aos mercados das cidades da Maxixe e Beira, onde os preços de compra variaram entre 17,50 Mt/kg e 20,00 Mt/kg. O Posto Administrativo de Chimeza (Distrito de Manica) abasteceu ao mercado de Cidade de Manica com feijão manteiga e o preço da lata de 5 litros foi de 100,00 Mts. Por seu turno, o mercado da Cidade de Chimoio recebeu feijão manteiga do Distrito de Angónia, adquirido por 100,00 Mts a lata de 5 litros. O Distrito de Gurué abasteceu à Cidade de Quelimane com feijão manteiga cujo preço de compra foi de 17,00 Mts/kg.

**Amendoim:** A província de Nampula destacou-se no fornecimento de amendoim grande e pequeno à Cidade da Beira, Maxixe e a Vila de Massinga. O preço no local de compra para o amendoim pequeno é mais caro (19,00Mt/kg) comparativamente ao do amendoim grande (17,00 Mt/kg). O Distrito de Angónia forneceu amendoim pequeno e grande à Cidade de Chimoio.

### **Disponibilidade de Produtos nos Mercados**

Durante a semana, no Distrito de Alto Molocué foi registada a saída de grandes volumes de feijão manteiga com destino a Maputo. Como resultado desta entrada no mercado grossista de Bazuca houve um aumento na quantidade disponível. Não obstante a este aumento da quantidade neste mercado, os preços de feijão manteiga no mercado retalhista registaram um aumento ligeiro. O que sugere que existem outros factores que poderão estar a concorrer para a formação do preço. Em termos de grandes entradas temos a destacar o mercado da cidade da Beira que recebeu grandes quantidades de feijão manteiga e amendoim. Nos mercados de Xai-Xai e Massinga também entraram grandes quantidades de amendoim pequeno.

**Quadro 1a: Preço e Mudança Percentual a Nível Grossista (MT/Kg).**

	PRODUTOS								
	Grão de milho branco			Feijão nhemba			Feijão manteiga/Nac.		
	Sem. ant.	Sem. rec.	Mud. %	Sem. ant.	Sem. rec.	Mud. %	Sem. ant.	Sem. rec.	Mud. %
MAPUTO	7.14	7.86	10	16.00	.	.	23.00	23.00	0
XAI-XAI	7.14	7.14	0	.	.	.	24.00	24.00	0
MAXIXE	.	.	.	.	.	.	25.60	27.00	5
MASSINGA	6.86	7.14	4	.	.	.	31.49	31.49	0
BEIRA	4.61	4.86	6	.	.	.	23.09	26.56	15
QUELIMANE	6.86	6.86	0	13.59	.	.	.	22.50	.
NAMPULA	8.00	8.00	0	9.66	9.66	0	.	.	.
MILANGE	.	6.02	.	.	.	.	.	.	.

Nota: "sem. rec." = semana recente; 'sem. ant.' = semana anterior; 'mud. %' = mudança percentual.

**Quadro 1b: Preço e Mudança Percentual a Nível Grossista, Continuação (MT/Kg).**

	PRODUTOS											
	Arroz corrente			Amendoim peg./Nac.			Amendoim grande			Mandioca seca		
	Sem. ant.	Sem. rec.	Mud. %	Sem. ant.	Sem. rec.	Mud. %	Sem. ant.	Sem. rec.	Mud. %	Sem. ant.	Sem. rec.	Mud. %
MAPUTO	.	.	.	22.33	23.00	3	21.00	25.00	19	.	.	.
XAI-XAI	.	.	.	22.00	22.00	0	19.00	19.00	0	.	.	.
MAXIXE	.	.	.	23.60	27.00	14	21.00	23.00	10	.	.	.
MASSINGA	.	.	.	25.86	25.86	0	.	.	.	.	.	.
BEIRA	.	11.60	.	22.76	26.55	17	23.29	25.87	11	.	.	.
QUELIMANE	.	.	.	.	.	.	.	.	.	4.17	3.33	-20
NAMPULA	.	.	.	.	.	.	.	.	.	2.60	2.60	0
MILANGE	.	10.50	.	.	.	.	.	.	.	.	.	.

Nota: "sem. rec." = semana recente; 'sem. ant.' = semana anterior; 'mud. %' = mudança percentual.

**Quadro 2a: Preço e Mudança Percentual a Nível Produtor (MT/Kg).**

	PRODUTOS								
	Grão de milho branco			Feijão nhemba			Feijão manteiga/Nac.		
	Sem. ant.	Sem. rec.	Mud. %	Sem. ant.	Sem. rec.	Mud. %	Sem. ant.	Sem. rec.	Mud. %
GORONGOSA	2.98	2.98	0	10.35	.	.	15.06	.	.
MANICA	4.86	4.86	0	.	.	.	23.09	23.09	0
CHIMOIO	4.34	4.34	0	12.08	12.08	0	23.09	23.09	0
ANGÓNIA	3.90	.	.	8.00	.	.	18.00	.	.
CUAMBA	.	6.29	.	.	9.66	.	.	17.32	.

Nota: "sem. rec." = semana recente; 'sem. ant.' = semana anterior; 'mud. %' = mudança percentual.

Quadro 3a: Preço e Mudança Percentual a Nível de Mercado Retalhista (MT/Kg).

	PRODUTOS								
	Grão de milho branco			Farinha branca c/ farelo			Arroz corrente		
	Sem. ant.	Sem. rec.	Mud. %	Sem. ant.	Sem. rec.	Mud. %	Sem. ant.	Sem. rec.	Mud. %
MAPUTO	7.62	7.49	-2	.	.	.	13.01	13.66	5
XAI-XAI	6.19	6.19	0	.	.	.	14.00	14.00	0
CHOKWE	6.46	6.46	0	10.78	10.78	0	11.38	11.38	0
MAXIXE	6.23	6.75	8	.	.	.	14.00	14.00	0
MASSINGA	6.75	6.75	0	.	.	.	13.32	14.34	8
BEIRA	5.04	5.99	19	.	.	.	18.00	.	.
GORONGOSA	4.57	3.27	-29	9.63	9.63	0	15.37	12.81	-17
MANICA	5.14	5.14	0	7.70	7.70	0	17.42	17.42	0
CHIMOIO	4.57	4.57	0	16.94	.	.	18.44	18.44	0
TETE	4.76	5.14	8	15.40	15.40	0	22.50	22.50	0
MUTARARA	.	4.43	.	.	9.73	.	.	12.81	.
ANGÓNIA	5.14	.	.	7.70	.	.	18.50	.	.
QUELIMANE	.	.	.	14.00	22.00	57	13.66	17.08	25
MOCUBA	6.35	6.35	0	13.54	13.88	3	.	.	.
A. MOLÓCUÊ	6.86	6.86	0	13.69	10.27	-25	17.50	25.61	46
NAMPULA	8.57	8.29	-3	15.40	15.40	0	15.37	16.39	7
NACALA	8.00	8.00	0	10.87	10.87	0	19.29	9.64	-50
PEMBA	.	10.29	.	.	17.11	.	.	20.00	.
MONTEPUEZ	8.00	9.14	14	22.00	15.40	-30	20.49	20.49	0
LICHINGA	7.43	7.43	0	23.10	23.10	0	20.49	20.49	0
CUAMBA	.	6.86	.	.	14.50	.	.	18.21	.
MILANGE	5.50	5.50	0	9.00	8.50	-6	15.00	15.00	0

Nota: "sem. rec." = semana recente; 'sem. ant.' = semana anterior; 'mud. %' = mudança percentual.

Quadro 3b: Preço e Mudança Percentual a Nível de Mercado Retalhista (MT/Kg).

	PRODUTOS											
	Feijão nhemba			Feijão manteiga/Nac.			Amendoim peq./Nac.			Amendoim grande		
	Sem. ant.	Sem. rec.	Mud. %	Sem. ant.	Sem. rec.	Mud. %	Sem. ant.	Sem. rec.	Mud. %	Sem. ant.	Sem. rec.	Mud. %
MAPUTO	21.31	20.52	-4	25.66	26.16	2	22.31	22.89	3	19.40	19.40	0
XAI-XAI	20.00	20.00	0	30.00	30.00	0	25.00	25.00	0	24.00	24.00	0
CHOKWE	18.12	18.12	0	28.87	23.09	-20	42.14	42.14	0	25.87	25.87	0
MAXIXE	21.31	21.31	0	32.00	32.00	0	22.31	31.23	40	19.40	29.11	50
MASSINGA	24.15	24.15	0	34.64	34.64	0	31.61	32.16	2	.	.	.
BEIRA	16.10	30.19	87	25.00	25.00	0	16.86	29.08	73	16.17	22.20	37
GORONGOSA	15.10	13.42	-11	25.66	34.64	35	.	.	.	.	19.40	.
MANICA	12.71	12.71	0	24.31	24.31	0	29.75	26.62	-11	32.34	27.23	-16
CHIMOIO	15.70	15.70	0	28.87	28.87	0	18.96	18.96	0	20.70	20.70	0
TETE	18.12	18.12	0	25.98	25.40	-2	31.61	31.61	0	24.58	24.58	0
MUTARARA	.	11.37	.	.	27.17	.	.	20.82	.	.	.	.
ANGÓNIA	12.08	.	.	23.09	.	.	.	.	.	32.34	.	.
QUELIMANE	20.13	20.13	0	26.65	28.87	8	21.91	31.61	44	.	30.19	.
MOCUBA	27.87	37.16	33	26.01	30.45	17	37.51	37.97	1	.	.	.
A. MOLÓCUÊ	13.42	12.08	-10	30.00	23.09	-23	.	15.17	.	20.12	15.52	-23
NAMPULA	14.86	12.08	-19	38.49	32.08	-17	25.28	27.09	7	21.79	21.56	-1
NACALA	11.37	8.53	-25	45.23	65.21	44	29.75	.	.	24.35	26.45	9
PEMBA	.	13.42	.	.	35.00	.	.	.	.	.	17.25	.
MONTEPUEZ	15.10	20.13	33	28.87	38.49	33	.	.	.	24.26	27.72	14
LICHINGA	24.15	24.15	0	23.09	23.09	0	.	.	.	43.12	43.12	0
CUAMBA	.	10.74	.	.	33.96	.	.	.	.	.	31.62	.
MILANGE	25.36	25.36	0	30.00	34.64	15	.	.	.	38.81	38.81	0

Nota: "sem. rec." = semana recente; 'sem. ant.' = semana anterior; 'mud. %' = mudança percentual.

Quadro 3c: Preço e Mudança Percentual a Nível de Mercado Retalhista, Continuação (MT/Kg).

	PRODUTOS														
	Farinha de trigo nac.			Óleo avulso nacional			Óleo avulso importado			Açúcar castanho/Nac			Açúcar castanho/Imp		
	Sem. ant.	Sem. rec.	Mud. %	Sem. ant.	Sem. rec.	Mud. %	Sem. ant.	Sem. rec.	Mud. %	Sem. ant.	Sem. rec.	Mud. %	Sem. ant.	Sem. rec.	Mud. %
MAPUTO	16.06	19.64	22	37.00	45.00	22	.	.	.	22.54	22.98	2	.	.	.
XAI-XAI	20.00	20.00	0	45.00	45.00	0	.	.	.	20.00	20.00	0	.	.	.
CHOKWE	32.45	30.91	-5	42.86	51.43	20	.	.	.	20.00	20.00	0	.	.	.
MAXIXE	17.00	17.00	0	.	.	.	45.00	50.00	11	18.00	19.00	6	.	.	.
MASSINGA	14.50	18.00	24	50.00	50.00	0	.	.	.	19.00	20.00	5	.	.	.
BEIRA	22.50	.	.	80.00	41.00	-49	55.00	.	.	20.00	19.00	-5	.	.	.
GORONGOSA	17.00	17.00	0	50.00	60.00	20	.	.	.	19.00	19.00	0	.	.	.
MANICA	20.00	20.00	0	50.00	45.00	-10	50.00	50.00	0	20.00	20.00	0	17.50	17.00	-3
CHIMOIO	.	.	.	32.00	32.00	0	33.00	33.00	0	18.00	18.00	0	.	.	.
TETE	20.00	20.00	0	47.00	50.00	6	.	.	.	18.00	18.00	0	17.50	17.50	0
MUTARARA	.	.	.	.	.	.	.	.	.	22.00	.	.	.	.	.
ANGÓNIA	18.00	.	.	45.00	.	.	.	.	.	20.00	.	.	.	.	.
QUELIMANE	.	17.00	.	35.00	35.00	0	45.00	45.00	0	20.00	20.00	0	.	.	.
MOCUBA	17.00	17.00	0	40.00	40.00	0	.	.	.	22.00	22.00	0	.	.	.
A. MOLÓCUÊ	25.00	18.00	-28	40.00	60.00	50	.	.	.	19.00	20.00	5	.	.	.
NAMPULA	25.00	25.00	0	56.67	50.00	-12	.	.	.	28.30	33.16	17	.	.	.
NACALA	18.91	26.73	41	.	.	.	40.00	40.00	0	19.50	19.50	0	.	.	.
PEMBA	.	20.00	.	.	40.00	.	.	.	.	20.00	.	.	.	.	.
MONTEPUEZ	.	.	.	50.00	50.00	0	.	.	.	20.00	18.50	-8	.	.	.
LICHINGA	15.50	17.50	13	60.00	60.00	0	.	.	.	19.00	20.00	5	.	.	.
CUAMBA	.	19.00	.	.	50.00	.	.	50.00	.	19.00	.	.	.	.	.
MILANGE	18.00	18.00	0	45.00	45.00	0	.	.	.	22.00	20.00	-9	20.00	20.00	0

Nota: "sem. rec." = semana recente; "sem. ant." = semana anterior; "mud. %" = mudança percentual. Os preços dos óleos estão em Mtn/L.

Quadro 3d: Preço e Mudança Percentual a Nível de Mercado Retalhista (MTn/Kg).

	PRODUTOS														
	Mandioca seca			Mandioca fresca			Batata doce			Batata reno nacional			Batata reno importada		
	Sem. ant.	Sem. rec.	Mud. %	Sem. ant.	Sem. rec.	Mud. %	Sem. ant.	Sem. rec.	Mud. %	Sem. ant.	Sem. rec.	Mud. %	Sem. ant.	Sem. rec.	Mud. %
MAPUTO	.	.	.	6.45	6.31	-2	5.06	5.36	6	.	.	.	20.00	20.00	0
XAI-XAI	.	.	.	8.01	8.01	0	7.02	7.24	3	21.39	21.32	0	20.00	20.00	0
CHOKWE	.	.	.	6.06	.	.	6.03	.	.	.	.	.	20.00	20.00	0
MAXIXE	.	.	.	.	10.00	.	.	.	.	.	22.00	.	25.00	27.00	8
MASSINGA	.	.	.	3.17	4.50	42	.	.	.	15.00	20.00	33	18.33	17.50	-5
BEIRA	.	.	.	.	.	.	6.30	6.41	2	10.00	14.00	40	23.00	.	.
GORONGOSA	.	.	.	2.86	.	.	.	3.89	.	20.00	26.67	33	.	.	.
MANICA	.	.	.	.	.	.	.	.	.	10.55	11.13	6	10.53	10.00	-5
CHIMOIO	.	.	.	5.00	5.00	0	3.33	3.33	0	.	2.86	.	.	.	.
TETE	.	.	.	.	.	.	.	.	.	13.33	20.00	50	.	.	.
MUTARARA	.	.	.	.	.	.	.	2.00	.	.	20.00	.	.	.	.
ANGÓNIA	.	.	.	3.43	.	.	3.06	.	.	8.13	.	.	.	.	.
QUELIMANE	.	.	.	.	.	.	5.00	.	.	20.00	20.00	0	.	.	.
MOCUBA	2.54	2.63	3	.	1.33	.	4.77	5.00	5	16.67	12.50	-25	.	.	.
A. MOLÓCUÊ	3.33	.	.	6.67	.	.	.	.	.	9.00	20.00	122	.	.	.
NAMPULA	4.44	5.00	12	.	.	.	4.67	6.67	43	17.50	15.00	-14	.	.	.
NACALA	3.45	3.52	2	.	.	.	.	.	.	25.00	25.00	0	.	.	.
PEMBA	.	3.33	.	.	.	.	.	.	.	10.00	.	.	.	.	.
MONTEPUEZ	.	.	.	.	.	.	.	.	.	12.00	.	.	.	.	.
LICHINGA	.	.	.	.	2.50	.	5.26	5.26	0	10.53	11.11	6	.	.	.
CUAMBA	.	6.25	.	.	6.11	.	.	11.11	.	10.00	.	.	.	.	.
MILANGE	2.33	4.00	71	2.68	2.00	-25	3.33	3.67	10	15.00	.	.	15.00	20.00	33

Nota: "sem. rec." = semana recente; "sem. ant." = semana anterior; "mud. %" = mudança percentual.

**Quadro 4b: Quantidade do Produto Disponível Para a Compra/Venda no Mercado  
Grossista e Mudança Percentual Desde a Semana Anterior (Kg).**

		Semana anterior	Semana recente	Mud. %
MAPUTO	Grão de milho branco	19670	24150	23
	Feijão nhemba	400	.	.
	Feijão manteiga/Nac.	42000	60550	44
	Amendoim peq./Nac.	14850	18750	26
	Amendoim grande	5150	4750	-8
	Amendoim peq./Imp.	31550	39350	25
XAI-XAI	Grão de milho branco	64000	51000	-20
	Feijão manteiga/Nac.	4250	4000	-6
	Amendoim peq./Nac.	5750	42500	639
	Amendoim grande	6150	3150	-49
MAXIXE	Feijão manteiga/Nac.	4050	13950	244
	Amendoim peq./Nac.	22600	29850	32
	Amendoim grande	1550	2400	55
MASSINGA	Grão de milho branco	26700	20800	-22
	Feijão manteiga/Nac.	1010	2850	182
	Amendoim peq./Nac.	814	4610	467
	Amendoim pequeno c/ casca	11981	8366	-30
BEIRA	Grão de milho branco	12050	2600	-78
	Feijão manteiga/Nac.	12371	42805	246
	Amendoim peq./Nac.	1085	5062	367
	Amendoim grande	1988	48067	2318
QUELIMANE	Grão de milho branco	47600	52000	9
	Feijão nhemba	3785	.	.
	Feijão manteiga/Nac.	4454	9501	113
	Mandioca seca	2914	47280	1522
NAMPULA	Grão de milho branco	45650	37440	-18
	Feijão nhemba	927	1192	29
	Mandioca seca	18720	14393	-23
MILANGE	Grão de milho branco	.	6700	.

Quadro 5: Preços de Grão de Milho Branco em Unidades Não Estandarizadas

Local	Unidade de Medida	Preço Mais Comum (Mt)	Preço (Mt/Kg)
Xai-Xai	Lata de 24 litros	130,00	6,19
Chókwè	Lata de 23 litros	130,00	6,46
Maxixe	Lata de 22 litros	130,00	6,75
Massinga	Lata de 22 litros	130,00	6,75
Beira	Lata de 23 litros	110,00	5,99
Gorongosa	Lata de 05 litros	20,00	3,27
Manica	Lata de 20 litros	90,00	5,14
Chimoio	Lata de 05 litros	20,00	4,57
Tete	Lata de 20 litros	90,00	5,14
Mutarara	Lata de 21 litros	80,00	4,43
Mocuba	Lata de 18 litros	100,00	6,35
Alto Molócuè	Lata de 20 litros	120,00	6,86
Nampula	Lata de 20 litros	145,00	8,29
Nacala	Lata de 20 litros	140,00	8,00
Montepuez	Lata de 10 litros	80,00	9,14
Lichinga	Lata de 20 litros	130,00	7,43
Cuamba	Lata de 20 litros	120,00	6,86
Milange	Kg	5,50	5,50

Nota: Os preços em Mt/kg são calculados com base nas médias das unidades não padronizadas (latas de 5, 17, 20, 21 litros etc.) que são resultado da média de três observações registadas no mercado, considerando o preço médio das três latas.

Quadro 6: Preços Regionais e Internacionais de Grão de Milho, Trigo, Girassol e Soja.

Produto	Qualidade	Local	Preço FOB	Data
Milho	Amarelo N°2	Golfo México	169.42 USD/TM	23 de Novembro de 2007
Trigo	SRW N°2	Golfo México	313.60 USD/TM	23 de Novembro de 2007
Trigo	HRW N°1	Golfo México	317.92 USD/TM	23 de Novembro de 2007
Milho	Branco	Randfontein	1841.00 Rd/TM	27 de Novembro de 2007
Milho	Amarelo	Randfontein	1994.00 Rd/TM	27 de Novembro de 2007
Trigo		Randfontein	2899.00 Rd/TM	27 de Novembro de 2007
Girassol		Randfontein	4542.00 Rd/TM	27 de Novembro de 2007
Soja		Randfontein	3590.00 Rd/TM	27 de Novembro de 2007
Milho	Branco	Argentina	107.00 USD/TM	04 de Dezembro de 2007
Trigo		Argentina	197.00 USD/TM	04 de Dezembro de 2007
Girassol		Argentina	365.00 USD/TM	04 de Dezembro de 2007
Soja		Argentina	264.00 USD/TM	04 de Dezembro de 2007

Fonte: SAFEX, Bolsa de Cereais da Argentina, compilado pelo SIMA.

**Quadro 7: Taxas de Câmbio em Vigor no Dia 04 de Dezembro de 2007**

Moeda	Dólar Americano	Rand Sul Africano	Dólar Zimbabweano	Kwacha Malawiano	Kwacha Zambiano
	Meticais por Unidades de Moeda		Meticais por 1000 Unidades de Moeda		
Venda (Mts)	24,54	3,59	0,82	178,11	6,46

Fonte: Jornal Notícias, 05 de Dezembro de 2007.

**Quadro 8: Preços Regionais e Internacionais do Mercado de Futuro de Grão de Milho e Girassol**

PRODUTO	CONTRATO	MERCADO	PREÇO	DATA
Milho Amarelo	Março 2008	CBOT (Chicago)	158.73 USD/TM	26 de Novembro de 2007
		SAFEX (Randfontein - A. Sul)	1968.00 Rd/TM	27 de Novembro de 2007
	Maio 2008	CBOT (Chicago)	162.67 USD/TM	26 de Novembro de 2007
		SAFEX (Randfontein - A. Sul)	1555.00 Rd/TM	27 de Novembro de 2007
Milho Branco	Março 2008	SAFEX (Randfontein - A. Sul)	1890.00 Rd/TM	27 de Novembro de 2007
	Maio 2008	SAFEX (Randfontein - A. Sul)	1590.00 Rd/TM	27 de Novembro de 2007
Trigo	Março 2008	SAFEX (Randfontein - A. Sul).	2957.00 Rd/TM	27 de Novembro de 2007
		Buenos Aires (Argentina)	186.00 USD/TM	04 de Dezembro de 2007
	Maio 2008	SAFEX (Randfontein - A. Sul).	2952.00 Rd/TM	27 de Novembro de 2007
		Buenos Aires (Argentina)	187.50 USD/TM	04 de Dezembro de 2007
Girassol	Março 2008	SAFEX (Randfontein - A. Sul)	4162.00 Rd/TM	27 de Novembro de 2007
		Rosário (Argentina)	342.00 USD/TM	04 de Dezembro de 2007
	Maio 2008	SAFEX (Randfontein - A. Sul)	3890.00 Rd/TM	27 de Novembro de 2007
		Rosário (Argentina)	347.00 USD/TM	04 de Dezembro de 2007
Soja	Março 2008	SAFEX (Randfontein - A. Sul)	3635.00 Rd/TM	27 de Novembro de 2007
		Rosário (Argentina)	258.00 USD/TM	04 de Dezembro de 2007
	Maio 2008	SAFEX (Randfontein - A. Sul)	3460.00 Rd/TM	27 de Novembro de 2007
		Rosário (Argentina)	252.20 USD/TM	04 de Dezembro de 2007

Fonte: SAFEX e Bolsa de Cereais da Argentina, compilado pelo SIMA.

O que são os Preços de Futuro? Os preços de futuro de um determinado produto são preços acordados no "presente" para a compra e venda desse produto numa data futura, e resultam de uma série de prognósticos feitos pelos operadores dos mercados de futuro sobre as condições do mercado na data da compra e venda. Os preços de futuro são, portanto, o melhor prognóstico sobre o preço (do produto) que será praticado no mercado naquela data futura.